

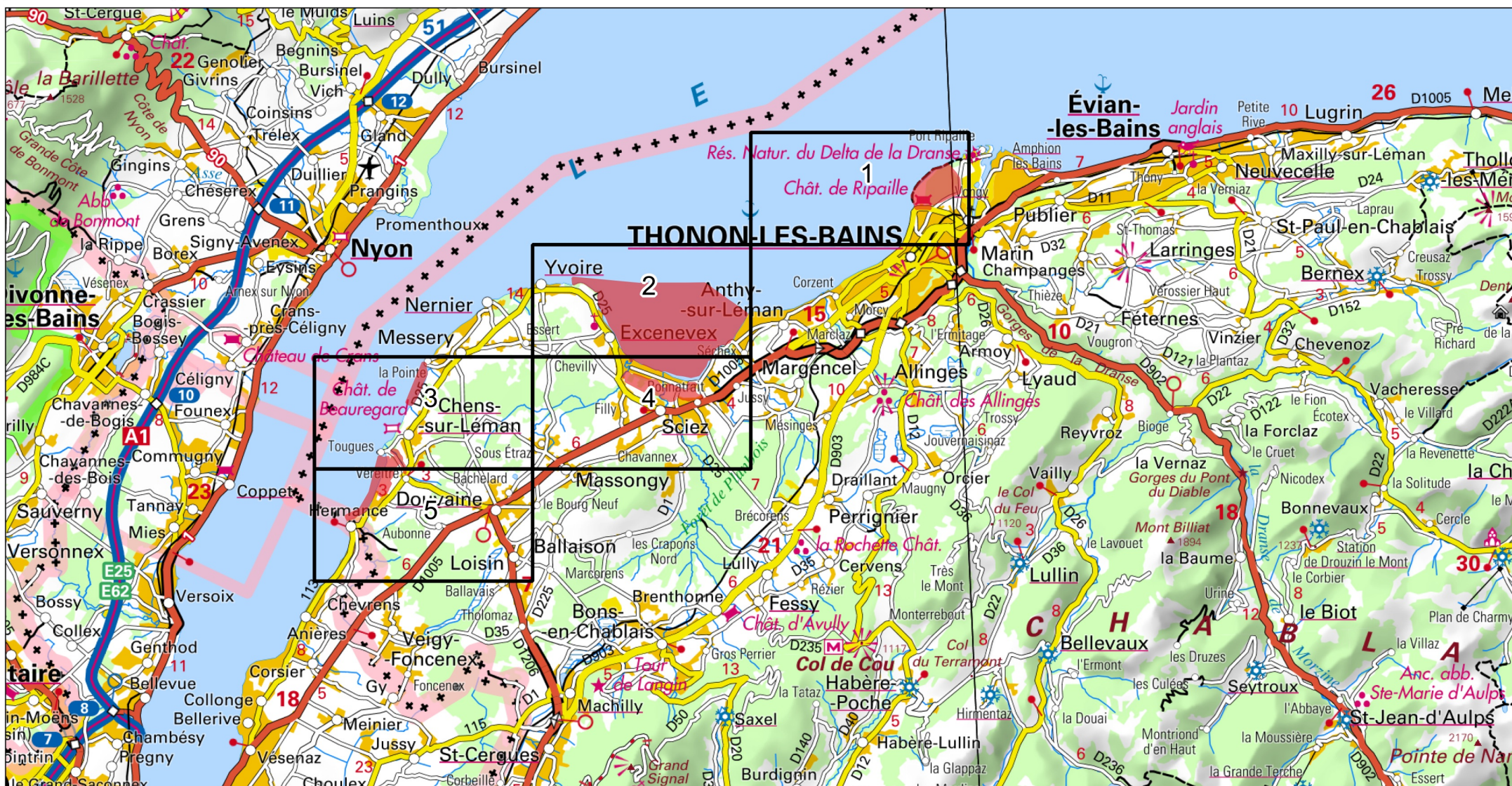


MINISTÈRE  
DE LA TRANSITION  
ÉCOLOGIQUE  
ET SOLIDAIRE

Site Natura 2000 : "LAC LEMAN" - FR8202009  
Département Haute-Savoie, Région Auvergne-Rhône-Alpes

Carte d'assemblage au 1/ 170 000ème et 5 cartes au 1/25 000ème annexées à l'arrêté de désignation de la zone spéciale de conservation (ZSC)

signé le :



Zone Spéciale de Conservation (ZSC)



1/170 000ème

Fond : Scan 250 IGN © - Données DREAL Auvergne-Rhône-Alpes 2018

Auteur : DREAL Auvergne-Rhône-Alpes 04-09-2018



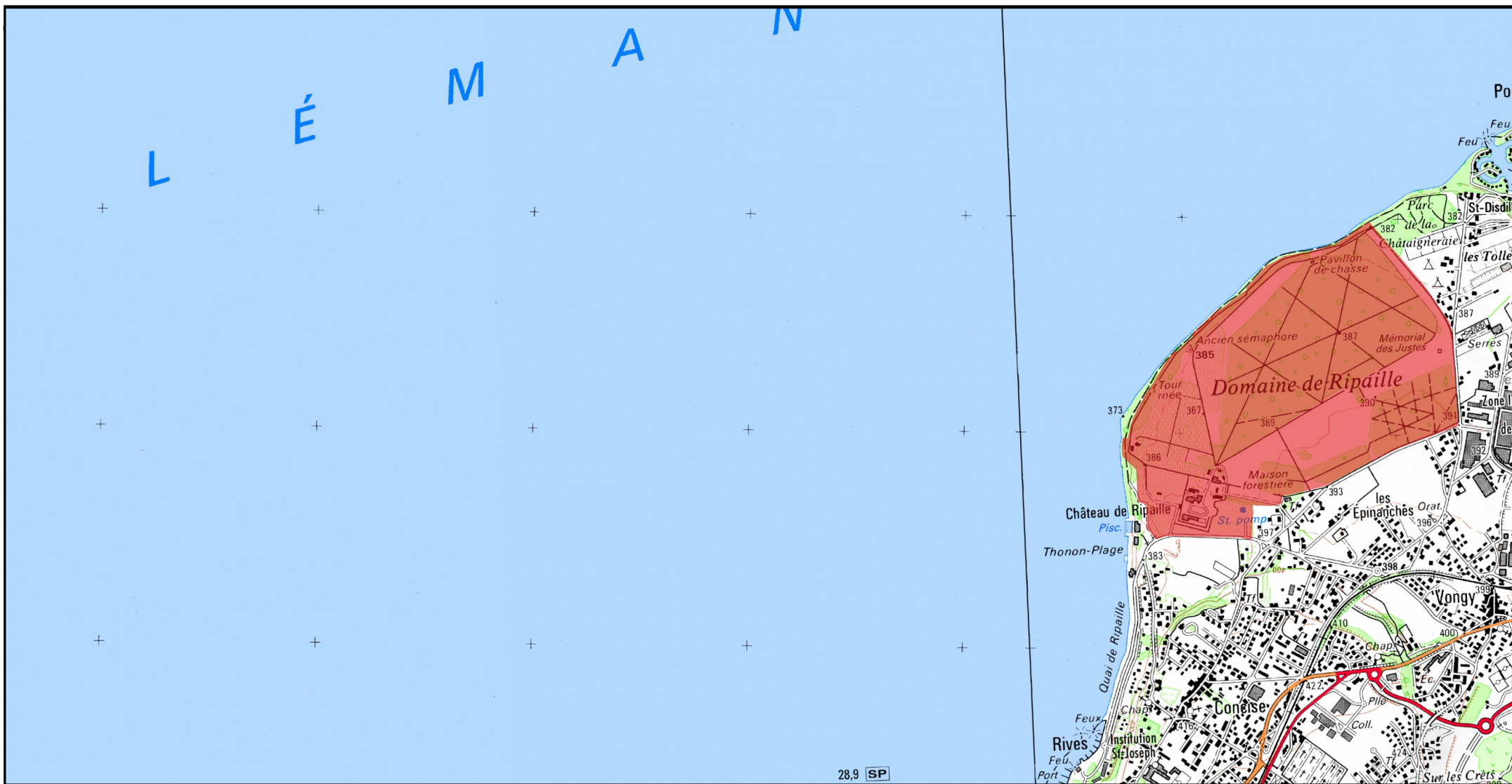


MINISTÈRE  
DE LA TRANSITION  
ÉCOLOGIQUE  
ET SOLIDAIRE

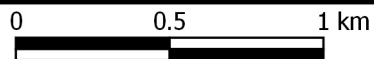
Site Natura 2000 : "LAC LEMAN" - FR8202009  
Département Haute-Savoie, Région Auvergne-Rhône-Alpes

Carte 1/5 au 1/25 000ème annexée à l'arrêté de désignation de la zone spéciale de conservation (ZSC)

1/5



Zone Spéciale de Conservation (ZSC)



1/25 000 ème

Fond : Scan 25 IGN © - Données DREAL Auvergne-Rhône-Alpes 2018

Auteur : DREAL Auvergne-Rhône-Alpes 04-09-2018

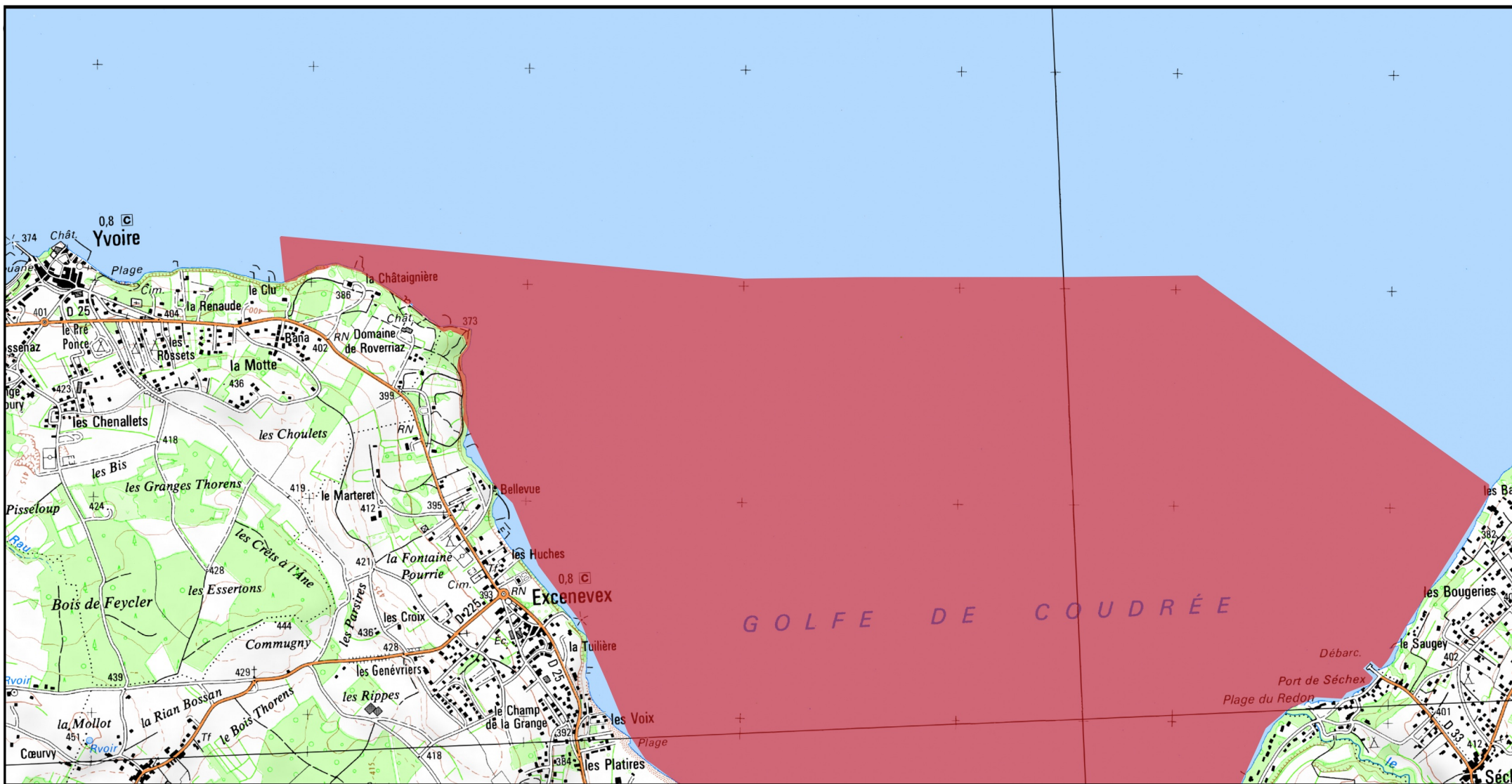



Site Natura 2000 : "LAC LEMAN" - FR8202009  
Département Haute-Savoie, Région Auvergne-Rhône-Alpes

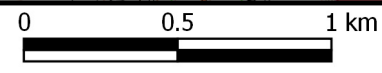
Carte 2/5 au 1/25 000ème annexée à l'arrêté de désignation de la zone spéciale de conservation (ZSC)

MINISTÈRE  
DE LA TRANSITION  
ÉCOLOGIQUE  
ET SOLIDAIRE

2/5



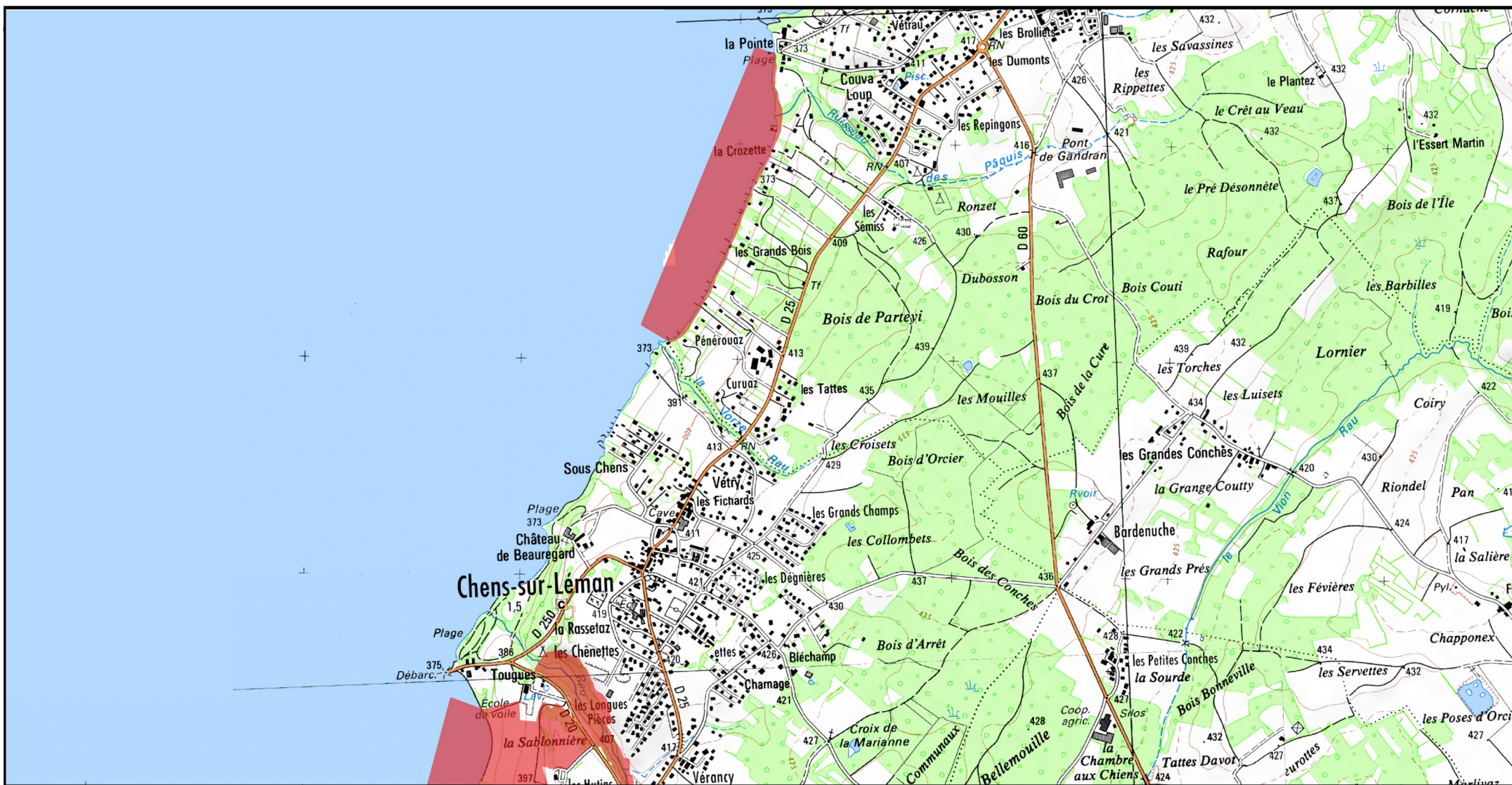
 Zone Spéciale de Conservation (ZSC)



1/25 000 ème

Fond : Scan 25 IGN © - Données DREAL Auvergne-Rhône-Alpes 2018  
Auteur : DREAL Auvergne-Rhône-Alpes 04-09-2018







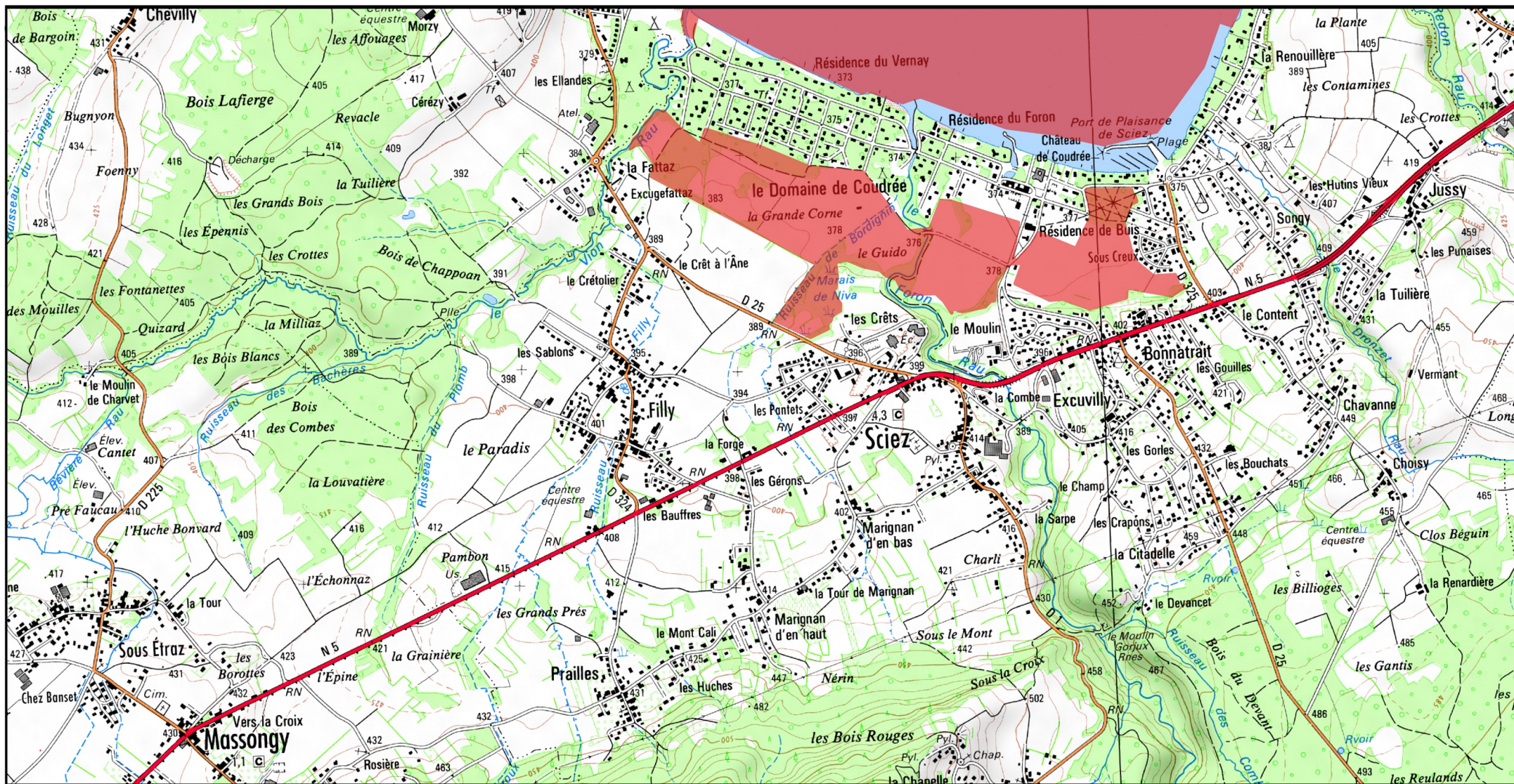


Site Natura 2000 : "LAC LEMAN" - FR8202009  
Département Haute-Savoie, Région Auvergne-Rhône-Alpes

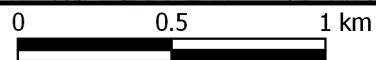
Carte 4/5 au 1/25 000ème annexée à l'arrêté de désignation de la zone spéciale de conservation (ZSC)

MINISTÈRE  
DE LA TRANSITION  
ÉCOLOGIQUE  
ET SOLIDAIRE

4/5



Zone Spéciale de Conservation (ZSC)

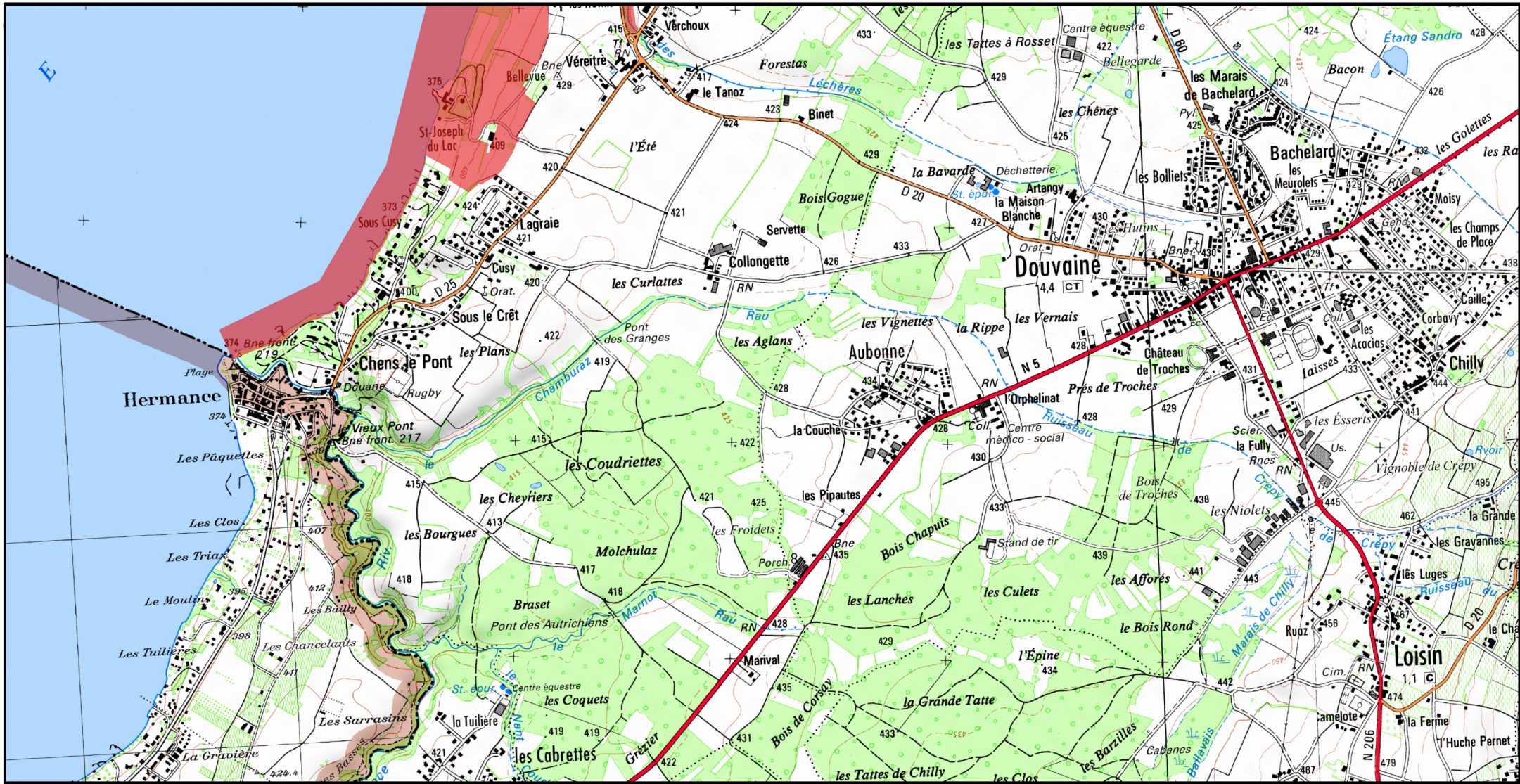


1/25 000 ème

Fond : Scan 25 IGN © - Données DREAL Auvergne-Rhône-Alpes 2018

Auteur : DREAL Auvergne-Rhône-Alpes 04-09-2018





Zone Spéciale de Conservation (ZSC)



1/25 000 ème

Fond : Scan 25 IGN © - Données DREAL Auvergne-Rhône-Alpes 2018

Auteur : DREAL Auvergne-Rhône-Alpes 04-09-2018