

Demande de prolongation de la validité de la concession d'hydrocarbures liquides ou gazeux dite "CONCESSION DE VERT-LE-GRAND"

CARTE AU 1 / 20 000 ème DE LA CONCESSION DE VERT - LE - GRAND

Légende

A B Périmètre de la "Concession de Vert-le-Grand" sollicité, représenté par la limite externe du trait

Grades		RGF93		
Sommets	Longitude	Latitude	Longitude	Latitude
A	0,03 gr O	54,00 gr N	2°18'34" E	48°35'59" N
B	0,04 gr E	54,00 gr N	2°22'21" E	48°35'59" N
C	0,04 gr E	53,96 gr N	2°22'21" E	48°33'50" N
D	0,02 gr E	53,96 gr N	2°21'16" E	48°33'50" N
E	0,02 gr E	53,95 gr N	2°21'16" E	48°33'18" N
F	0,03 gr O	53,95 gr N	2°18'34" E	48°33'18" N

Superficie de la concession : 21.9 km²

Pour VERMILION REP SAS

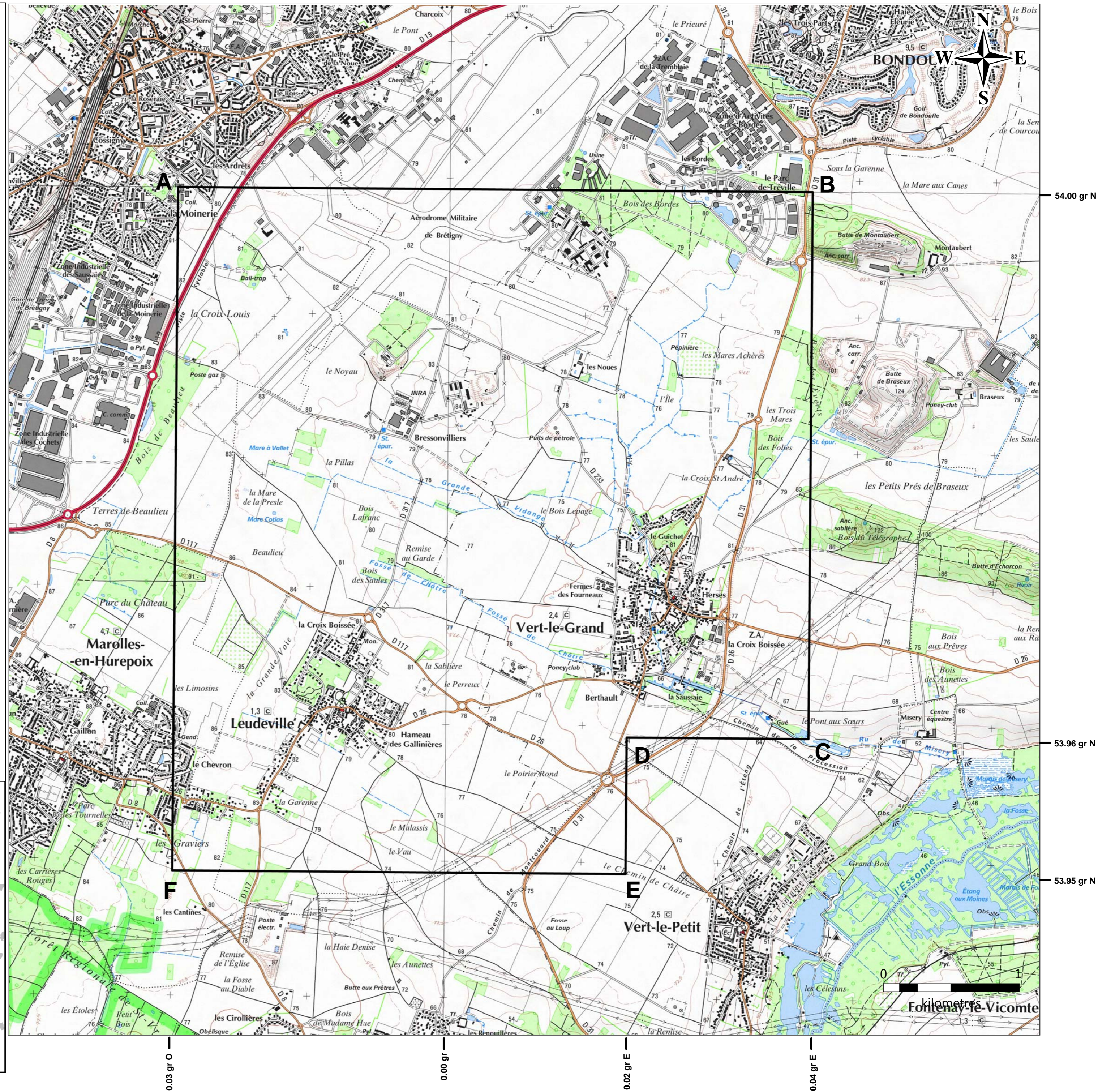
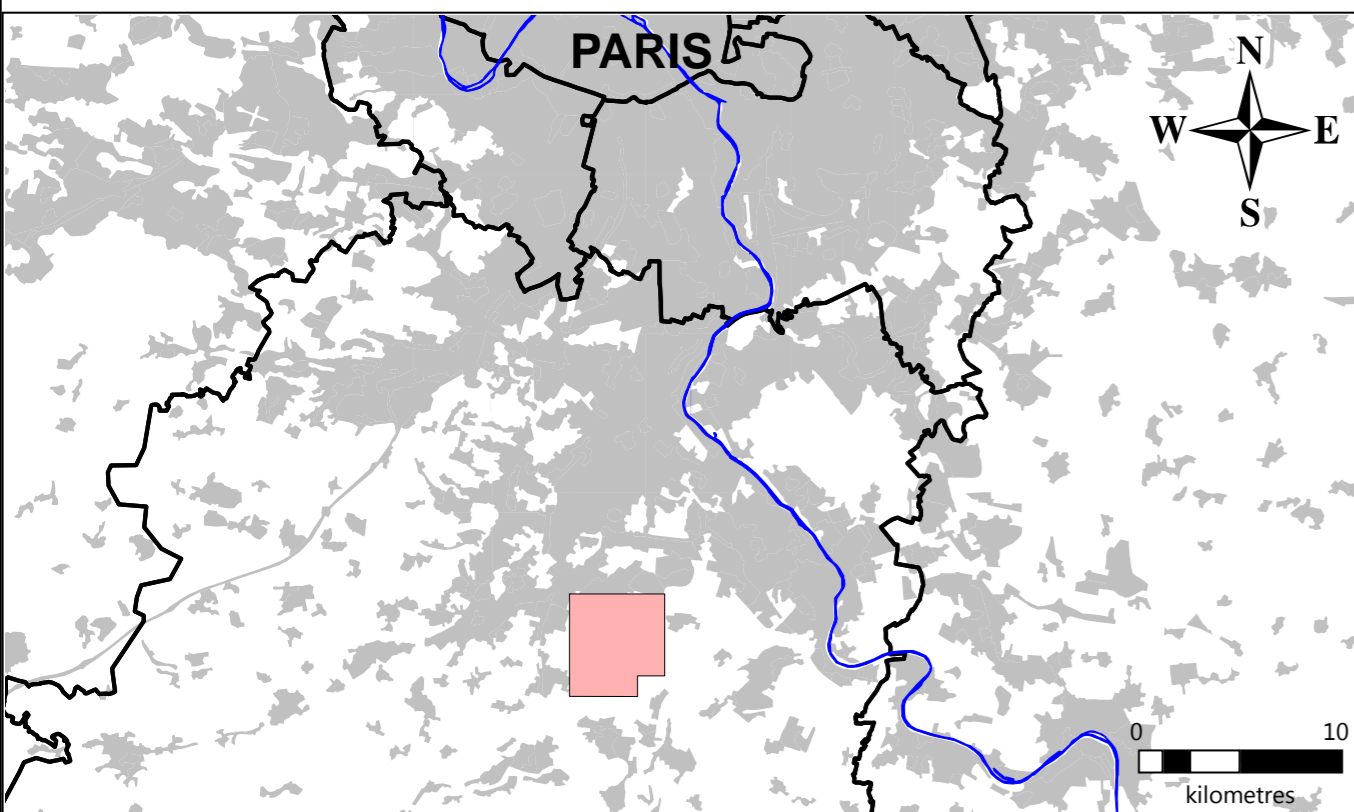
Pour VERMILION PYRÉNÉES SAS



Darcy KERWIN
Président Directeur Général



Darcy KERWIN
Président Directeur Général



Demande de prolongation de la validité de la concession d'hydrocarbures liquides ou gazeux dite "CONCESSION DE VERT-LE-GRAND"

CARTE AU 1 / 20 000 ème DE LA CONCESSION DE VERT - LE - GRAND

Légende

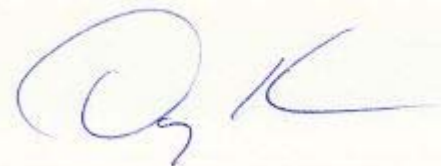
A B Périmètre de la "Concession de Vert-le-Grand" sollicité, représenté par la limite externe du trait

Grades		RGF93		
Sommets	Longitude	Latitude	Longitude	Latitude
A	0,03 gr O	54,00 gr N	2°18'34" E	48°35'59" N
B	0,04 gr E	54,00 gr N	2°22'21" E	48°35'59" N
C	0,04 gr E	53,96 gr N	2°22'21" E	48°33'50" N
D	0,02 gr E	53,96 gr N	2°21'16" E	48°33'50" N
E	0,02 gr E	53,95 gr N	2°21'16" E	48°33'18" N
F	0,03 gr O	53,95 gr N	2°18'34" E	48°33'18" N

Superficie de la concession : 21.9 km²

Pour VERMILION REP SAS

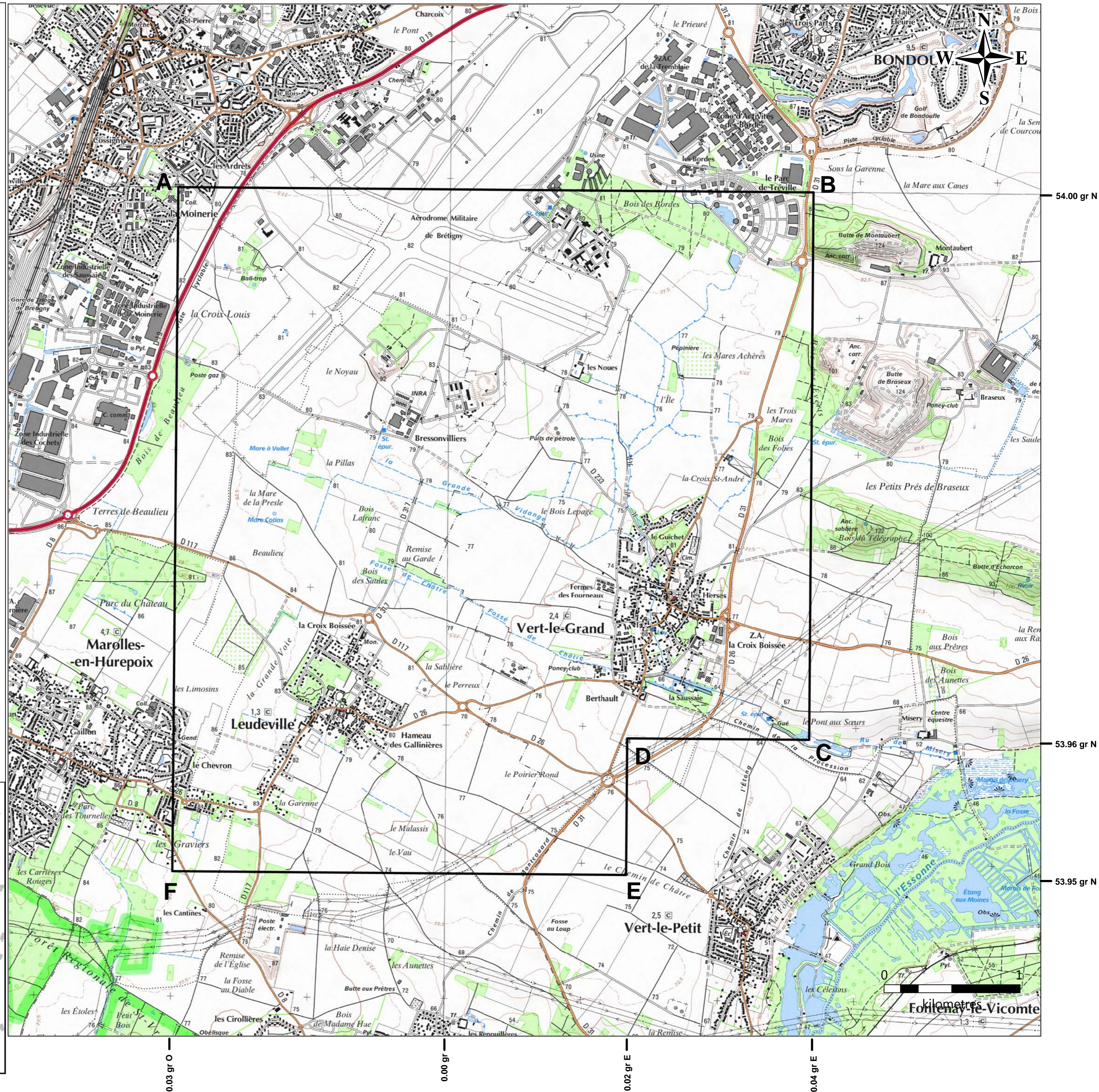
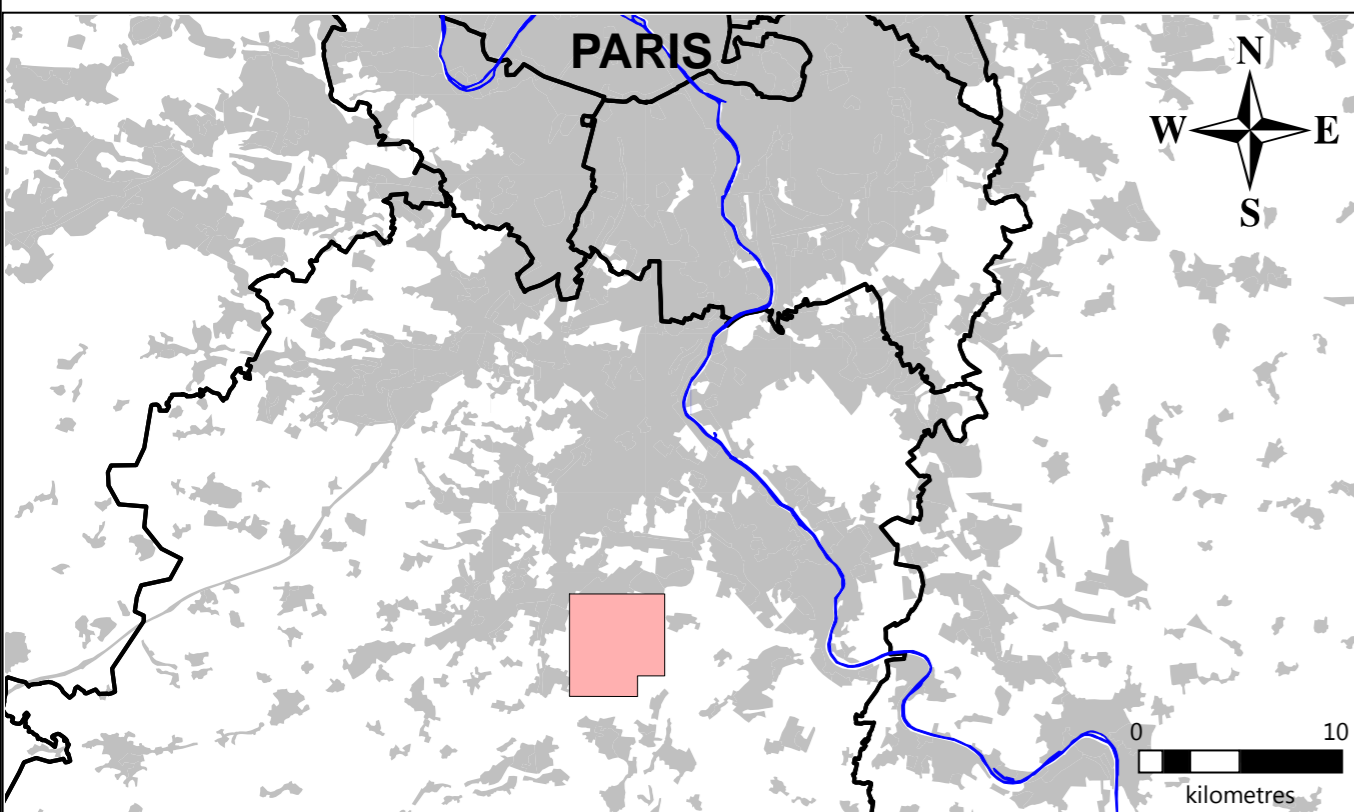
Pour VERMILION PYRÉNÉES SAS



Darcy KERWIN
Président Directeur Général



Darcy KERWIN
Président Directeur Général



Demande de prolongation de la validité de la concession d'hydrocarbures liquides ou gazeux dite "CONCESSION DE VERT-LE-GRAND"

CARTE AU 1 / 20 000 ème DE LA CONCESSION DE VERT - LE - GRAND

Légende

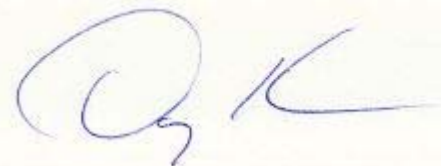
A B Périmètre de la "Concession de Vert-le-Grand" sollicité, représenté par la limite externe du trait

Grades		RGF93		
Sommets	Longitude	Latitude	Longitude	Latitude
A	0,03 gr O	54,00 gr N	2°18'34" E	48°35'59" N
B	0,04 gr E	54,00 gr N	2°22'21" E	48°35'59" N
C	0,04 gr E	53,96 gr N	2°22'21" E	48°33'50" N
D	0,02 gr E	53,96 gr N	2°21'16" E	48°33'50" N
E	0,02 gr E	53,95 gr N	2°21'16" E	48°33'18" N
F	0,03 gr O	53,95 gr N	2°18'34" E	48°33'18" N

Superficie de la concession : 21.9 km²

Pour VERMILION REP SAS

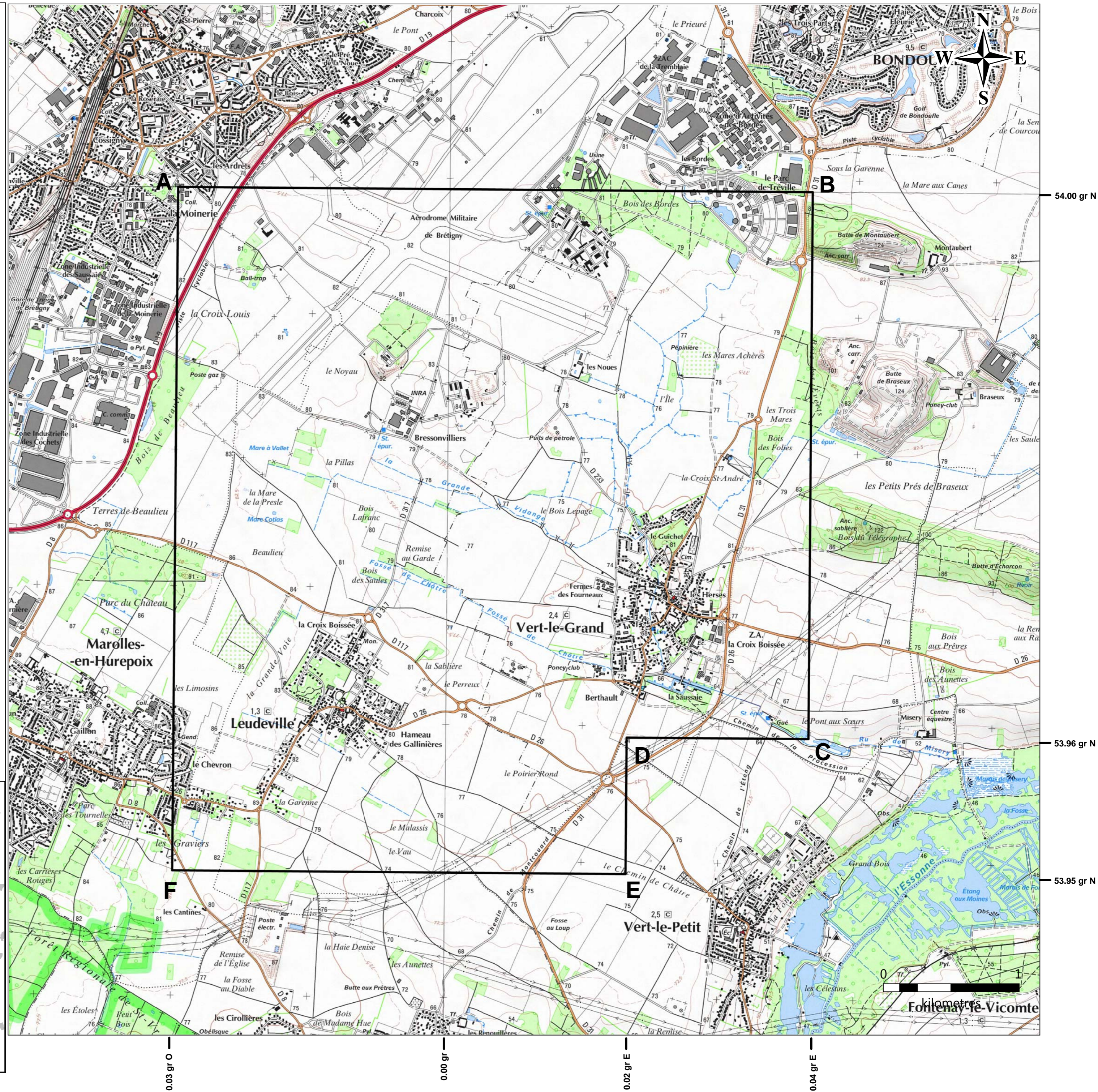
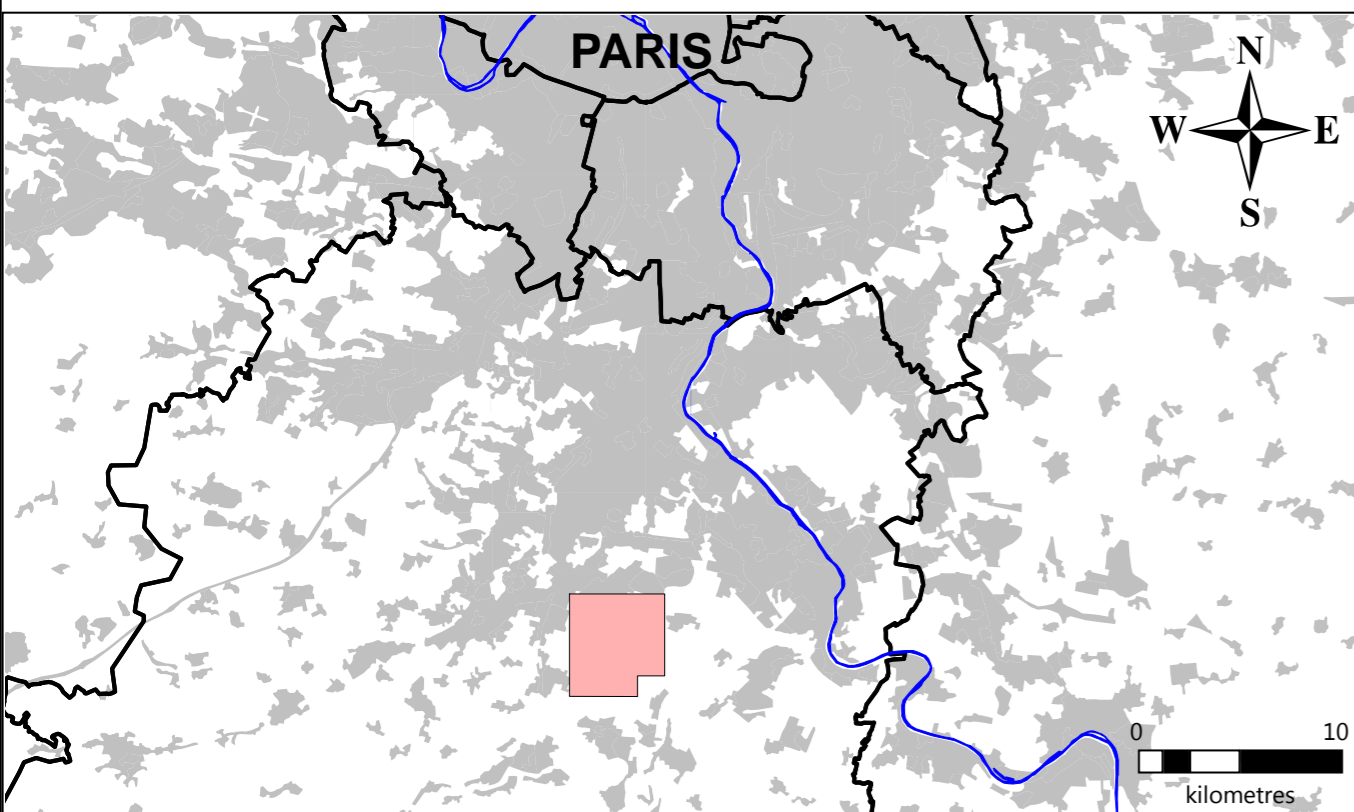
Pour VERMILION PYRÉNÉES SAS



Darcy KERWIN
Président Directeur Général



Darcy KERWIN
Président Directeur Général



Demande de prolongation de la validité de la concession d'hydrocarbures liquides ou gazeux dite "CONCESSION DE VERT-LE-GRAND"

CARTE AU 1 / 20 000 ème DE LA CONCESSION DE VERT - LE - GRAND

Légende

A B Périmètre de la "Concession de Vert-le-Grand" sollicité, représenté par la limite externe du trait

Sommets	Grades		RGF93	
	Longitude	Latitude	Longitude	Latitude
A	0,03 gr O	54,00 gr N	2°18'34" E	48°35'59" N
B	0,04 gr E	54,00 gr N	2°22'21" E	48°35'59" N
C	0,04 gr E	53,96 gr N	2°22'21" E	48°33'50" N
D	0,02 gr E	53,96 gr N	2°21'16" E	48°33'50" N
E	0,02 gr E	53,95 gr N	2°21'16" E	48°33'18" N
F	0,03 gr O	53,95 gr N	2°18'34" E	48°33'18" N

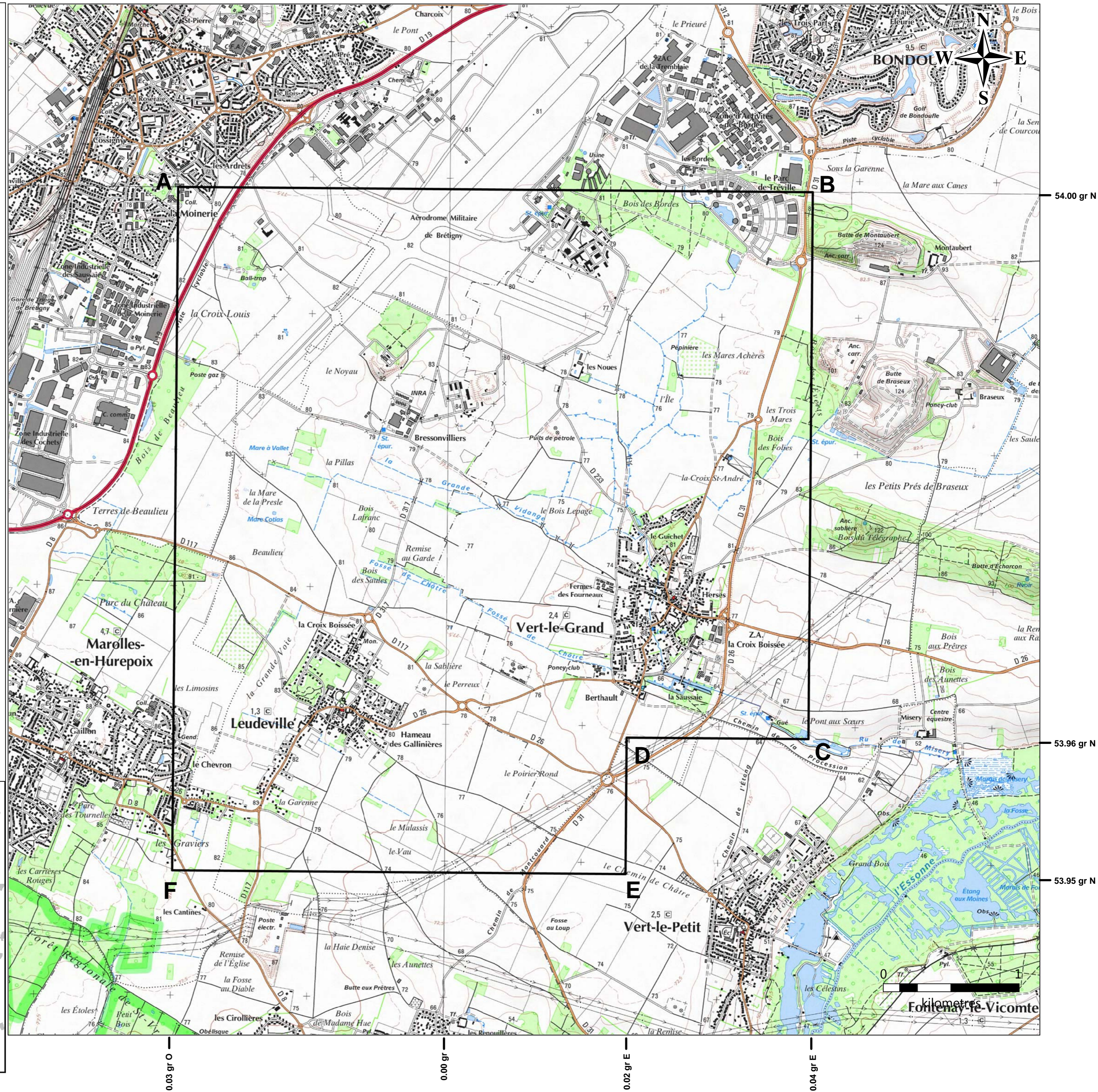
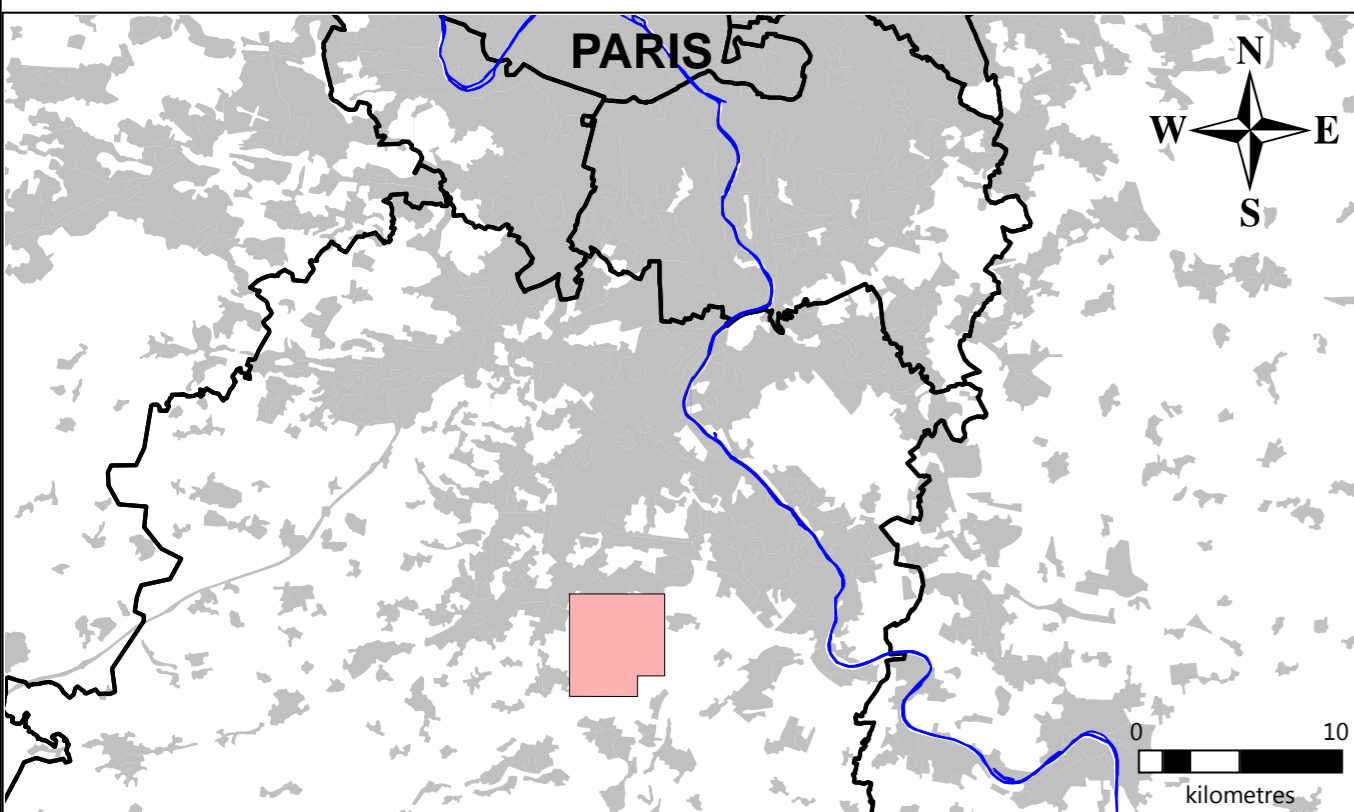
Superficie de la concession : 21.9 km²

Pour VERMILION REP SAS

Pour VERMILION PYRÉNÉES SAS

Darcy KERWIN
Président Directeur Général

Darcy KERWIN
Président Directeur Général



Demande de prolongation de la validité de la concession d'hydrocarbures liquides ou gazeux dite "CONCESSION DE VERT-LE-GRAND"

CARTE AU 1 / 20 000 ème DE LA CONCESSION DE VERT - LE - GRAND

Légende

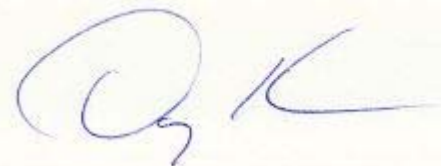
A B Périmètre de la "Concession de Vert-le-Grand" sollicité, représenté par la limite externe du trait

Grades		RGF93		
Sommets	Longitude	Latitude	Longitude	Latitude
A	0,03 gr O	54,00 gr N	2°18'34" E	48°35'59" N
B	0,04 gr E	54,00 gr N	2°22'21" E	48°35'59" N
C	0,04 gr E	53,96 gr N	2°22'21" E	48°33'50" N
D	0,02 gr E	53,96 gr N	2°21'16" E	48°33'50" N
E	0,02 gr E	53,95 gr N	2°21'16" E	48°33'18" N
F	0,03 gr O	53,95 gr N	2°18'34" E	48°33'18" N

Superficie de la concession : 21.9 km²

Pour VERMILION REP SAS

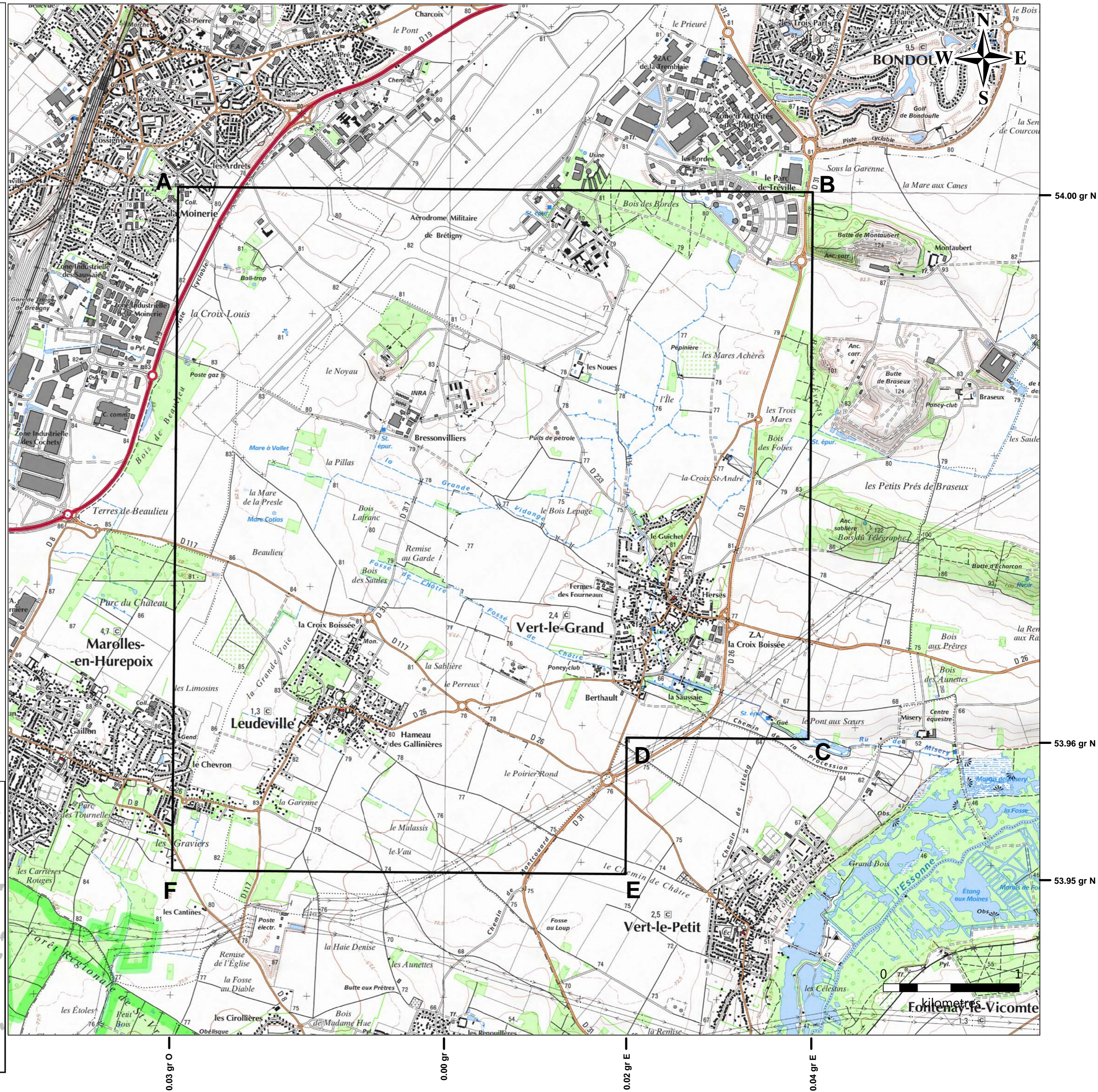
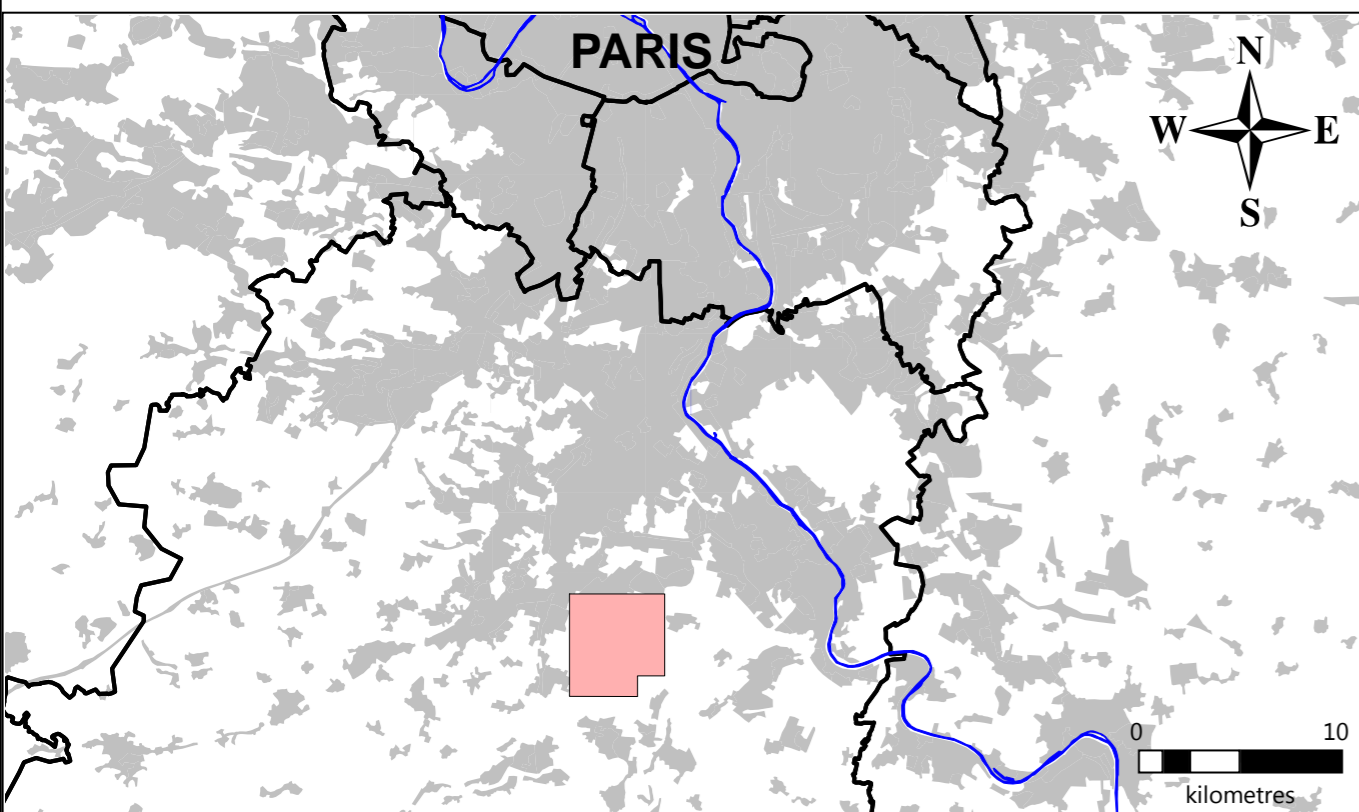
Pour VERMILION PYRÉNÉES SAS



Darcy KERWIN
Président Directeur Général



Darcy KERWIN
Président Directeur Général



Demande de prolongation de la validité de la concession d'hydrocarbures liquides ou gazeux dite "CONCESSION DE VERT-LE-GRAND"

CARTE AU 1 / 20 000 ème DE LA CONCESSION DE VERT - LE - GRAND

Légende

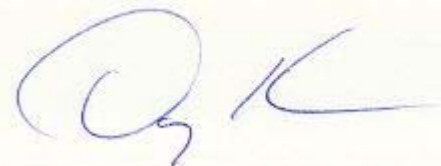
A B Périmètre de la "Concession de Vert-le-Grand" sollicité, représenté par la limite externe du trait

Grades		RGF93		
Sommets	Longitude	Latitude	Longitude	Latitude
A	0,03 gr O	54,00 gr N	2°18'34" E	48°35'59" N
B	0,04 gr E	54,00 gr N	2°22'21" E	48°35'59" N
C	0,04 gr E	53,96 gr N	2°22'21" E	48°33'50" N
D	0,02 gr E	53,96 gr N	2°21'16" E	48°33'50" N
E	0,02 gr E	53,95 gr N	2°21'16" E	48°33'18" N
F	0,03 gr O	53,95 gr N	2°18'34" E	48°33'18" N

Superficie de la concession : 21.9 km²

Pour VERMILION REP SAS

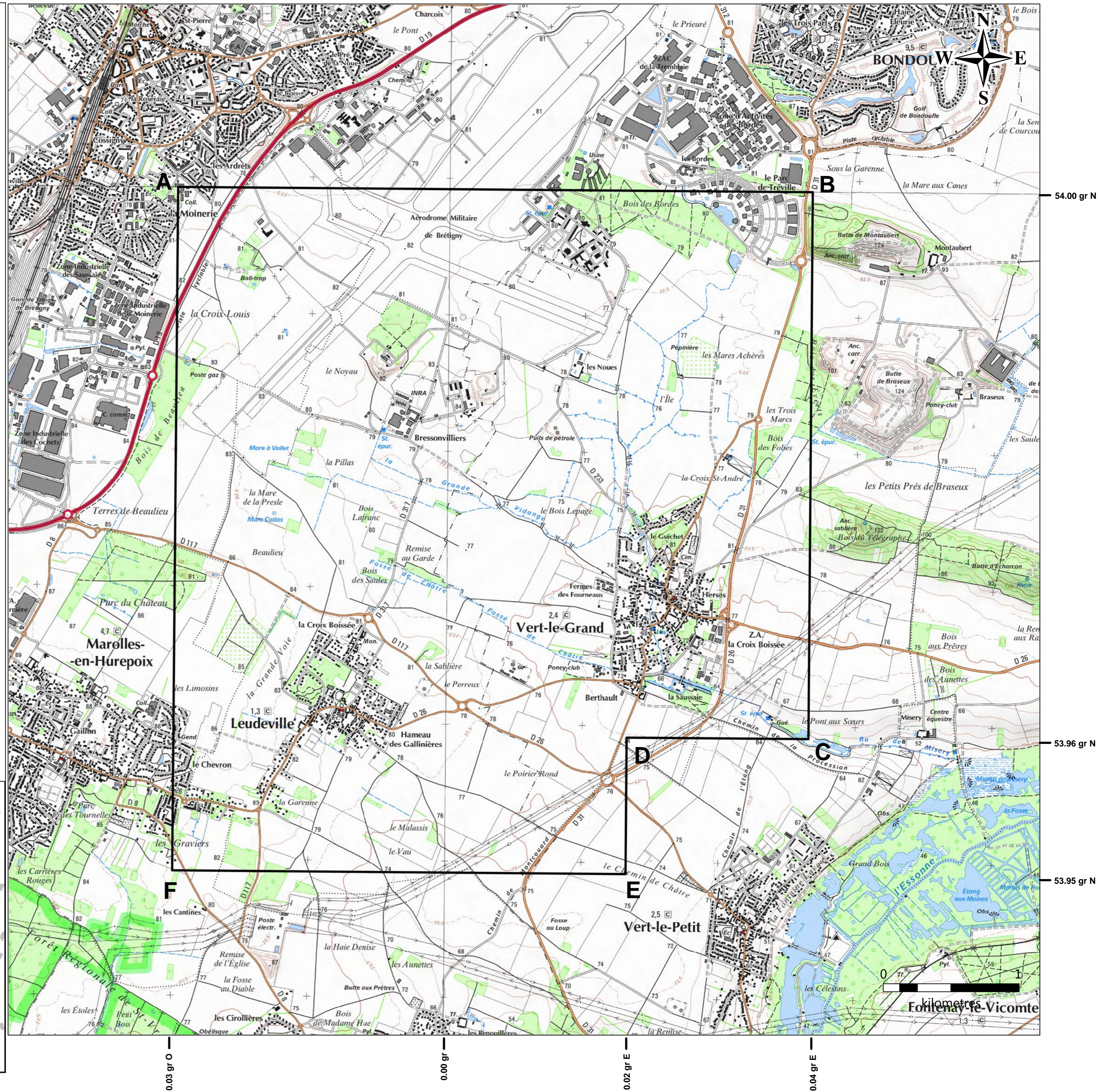
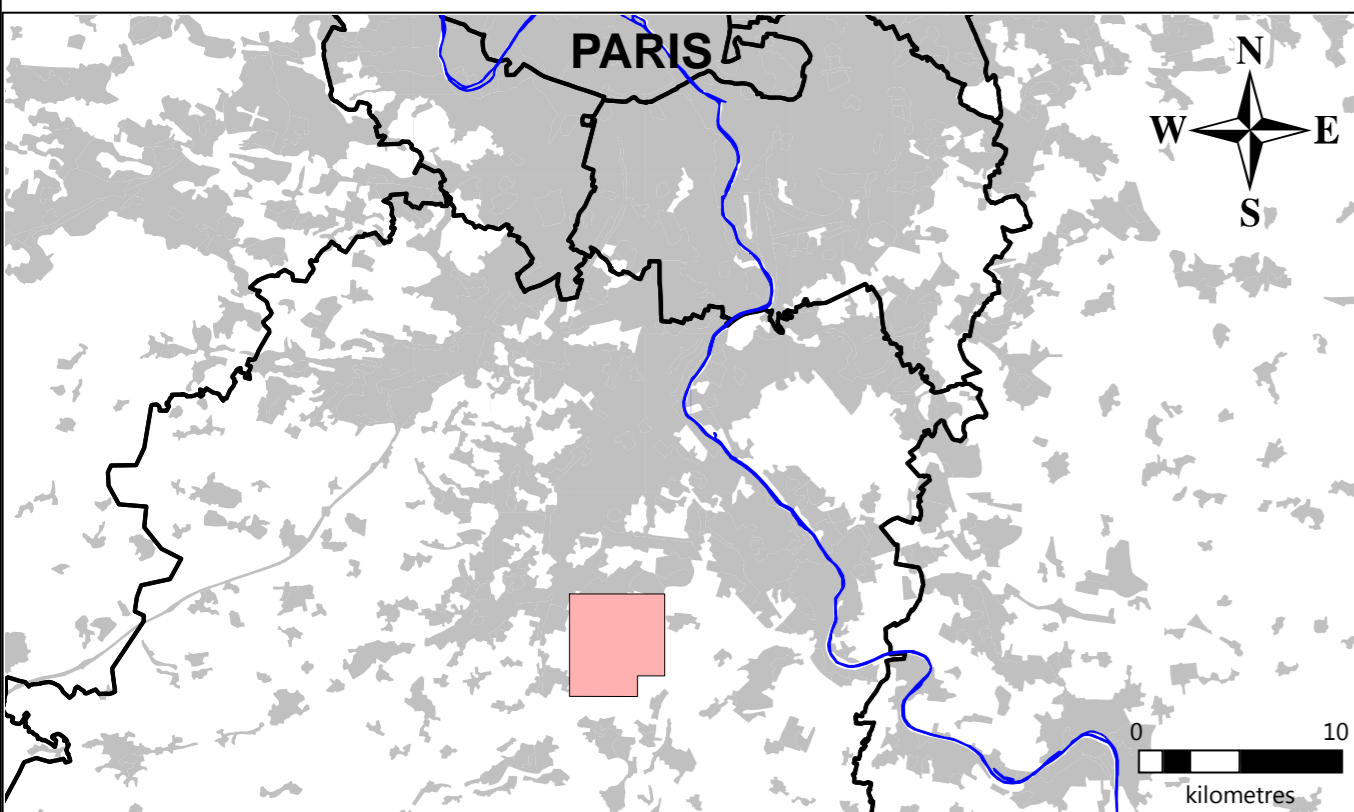
Pour VERMILION PYRÉNÉES SAS



Darcy KERWIN
Président Directeur Général



Darcy KERWIN
Président Directeur Général



Demande de prolongation de la validité de la concession d'hydrocarbures liquides ou gazeux dite "CONCESSION DE VERT-LE-GRAND"

CARTE AU 1 / 20 000 ème DE LA CONCESSION DE VERT - LE - GRAND

Légende

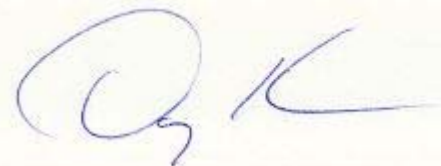
A B Périmètre de la "Concession de Vert-le-Grand" sollicité, représenté par la limite externe du trait

Grades		RGF93		
Sommets	Longitude	Latitude	Longitude	Latitude
A	0,03 gr O	54,00 gr N	2°18'34" E	48°35'59" N
B	0,04 gr E	54,00 gr N	2°22'21" E	48°35'59" N
C	0,04 gr E	53,96 gr N	2°22'21" E	48°33'50" N
D	0,02 gr E	53,96 gr N	2°21'16" E	48°33'50" N
E	0,02 gr E	53,95 gr N	2°21'16" E	48°33'18" N
F	0,03 gr O	53,95 gr N	2°18'34" E	48°33'18" N

Superficie de la concession : 21.9 km²

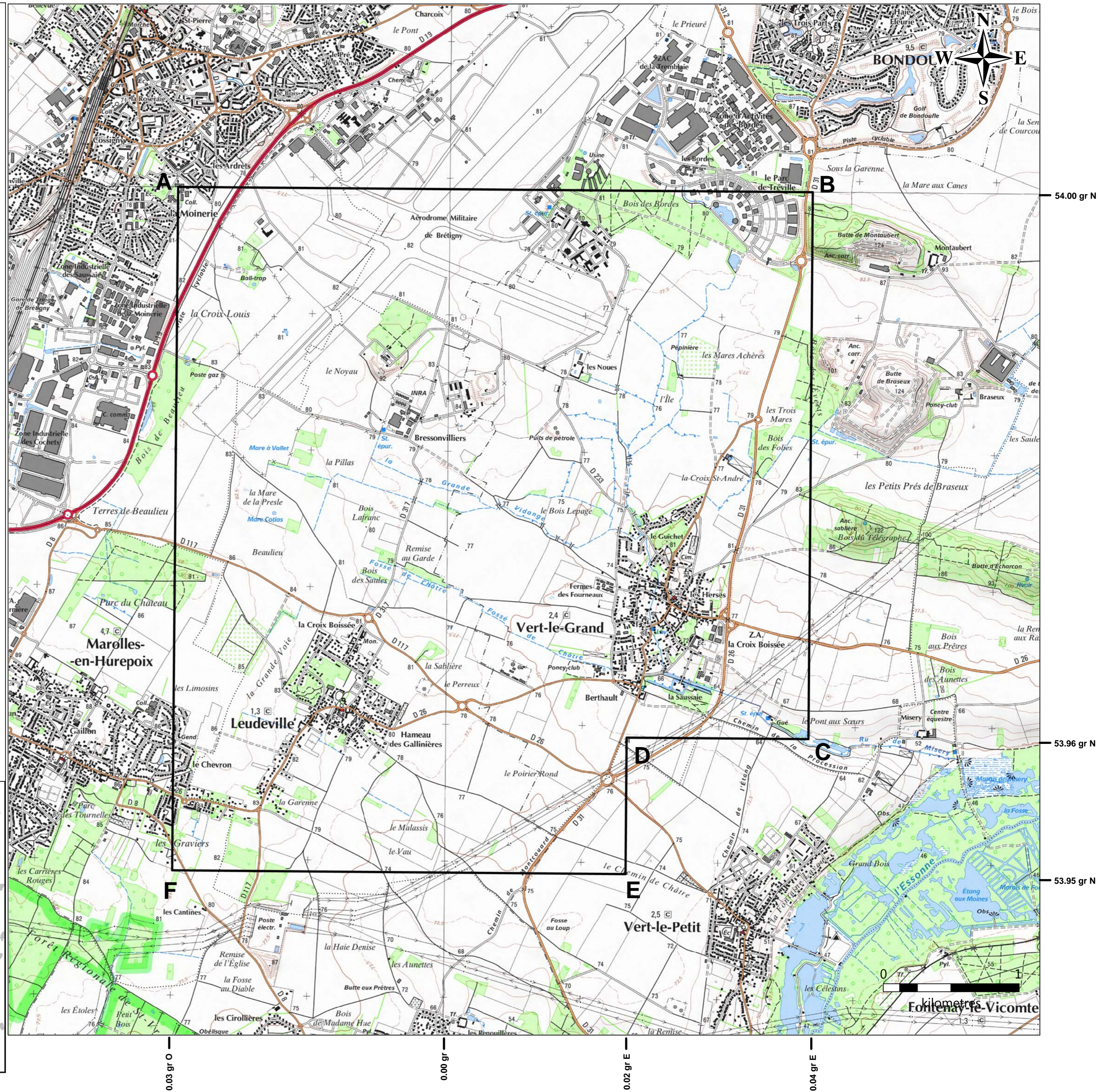
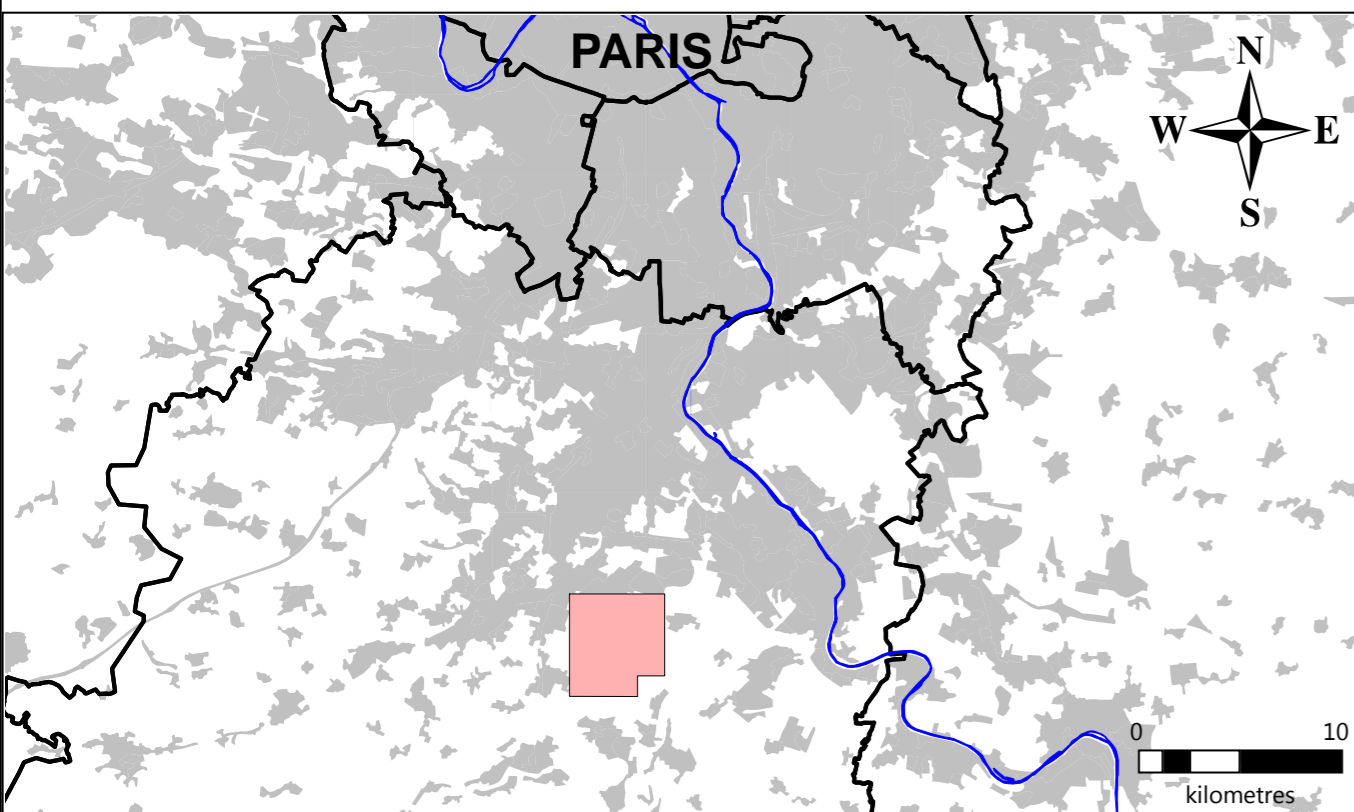
Pour VERMILION REP SAS

Pour VERMILION PYRÉNÉES SAS




Darcy KERWIN
Président Directeur Général

Darcy KERWIN
Président Directeur Général



Demande de prolongation de la validité de la concession d'hydrocarbures liquides ou gazeux dite "CONCESSION DE VERT-LE-GRAND"

CARTE AU 1 / 20 000 ème DE LA CONCESSION DE VERT - LE - GRAND

Légende

A B Périmètre de la "Concession de Vert-le-Grand" sollicité, représenté par la limite externe du trait

Sommets	Grades		RGF93	
	Longitude	Latitude	Longitude	Latitude
A	0,03 gr O	54,00 gr N	2°18'34" E	48°35'59" N
B	0,04 gr E	54,00 gr N	2°22'21" E	48°35'59" N
C	0,04 gr E	53,96 gr N	2°22'21" E	48°33'50" N
D	0,02 gr E	53,96 gr N	2°21'16" E	48°33'50" N
E	0,02 gr E	53,95 gr N	2°21'16" E	48°33'18" N
F	0,03 gr O	53,95 gr N	2°18'34" E	48°33'18" N

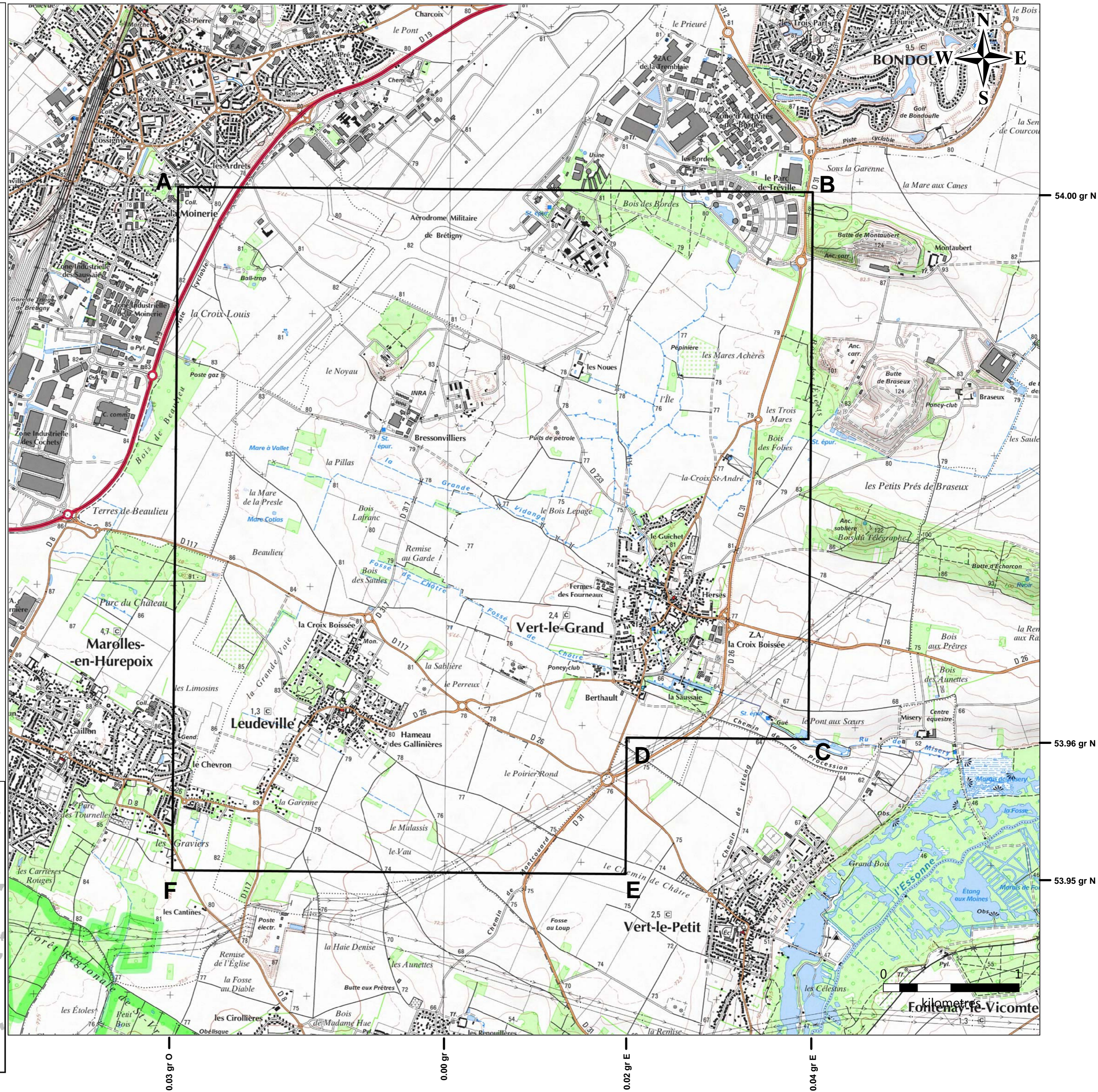
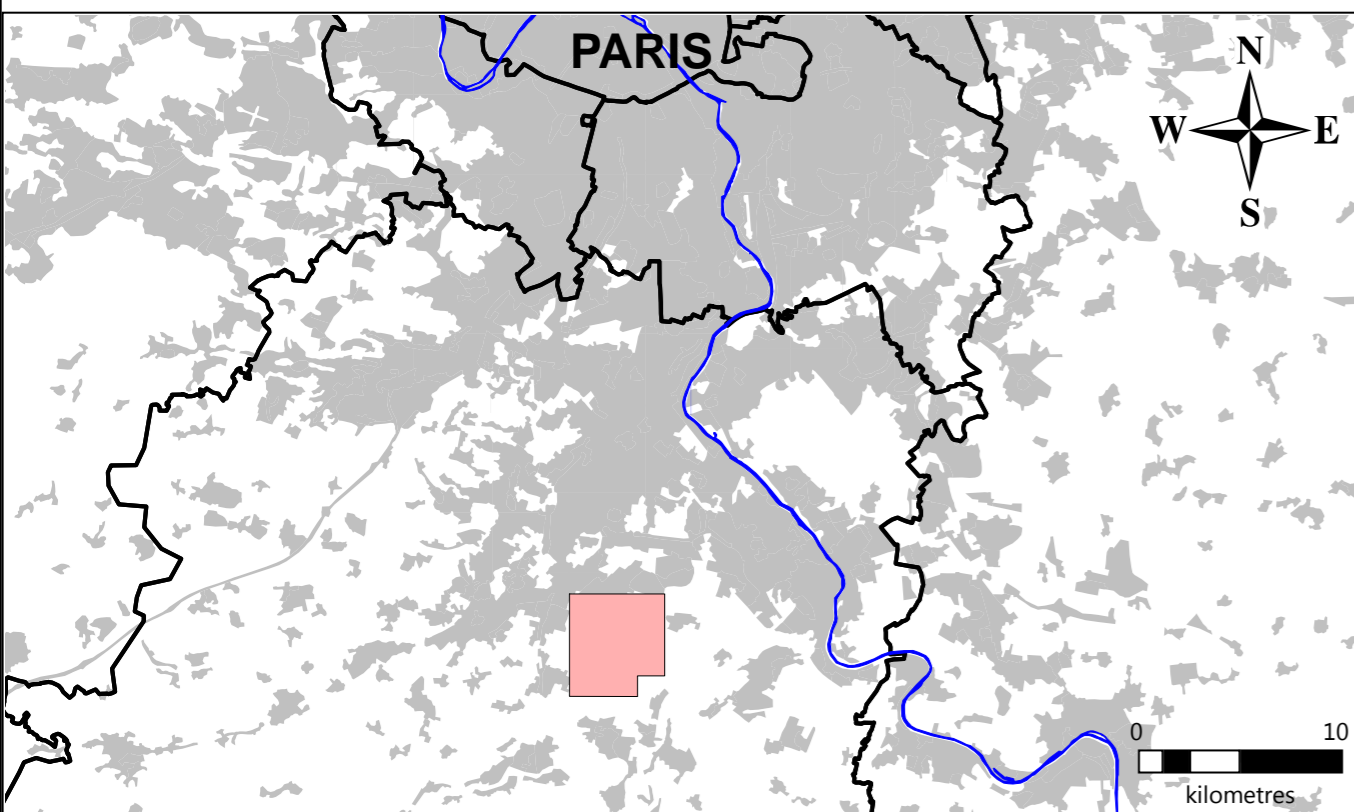
Superficie de la concession : 21.9 km²

Pour VERMILION REP SAS

Pour VERMILION PYRÉNÉES SAS

Darcy KERWIN
Président Directeur Général

Darcy KERWIN
Président Directeur Général



Demande de prolongation de la validité de la concession d'hydrocarbures liquides ou gazeux dite "CONCESSION DE VERT-LE-GRAND"

CARTE AU 1 / 20 000 ème DE LA CONCESSION DE VERT - LE - GRAND

Légende

A B Périmètre de la "Concession de Vert-le-Grand" sollicité, représenté par la limite externe du trait

Sommets	Grades		RGF93	
	Longitude	Latitude	Longitude	Latitude
A	0,03 gr O	54,00 gr N	2°18'34" E	48°35'59" N
B	0,04 gr E	54,00 gr N	2°22'21" E	48°35'59" N
C	0,04 gr E	53,96 gr N	2°22'21" E	48°33'50" N
D	0,02 gr E	53,96 gr N	2°21'16" E	48°33'50" N
E	0,02 gr E	53,95 gr N	2°21'16" E	48°33'18" N
F	0,03 gr O	53,95 gr N	2°18'34" E	48°33'18" N

Superficie de la concession : 21.9 km²

Pour VERMILION REP SAS

Pour VERMILION PYRÉNÉES SAS

Darcy KERWIN
Président Directeur Général

Darcy KERWIN
Président Directeur Général

