

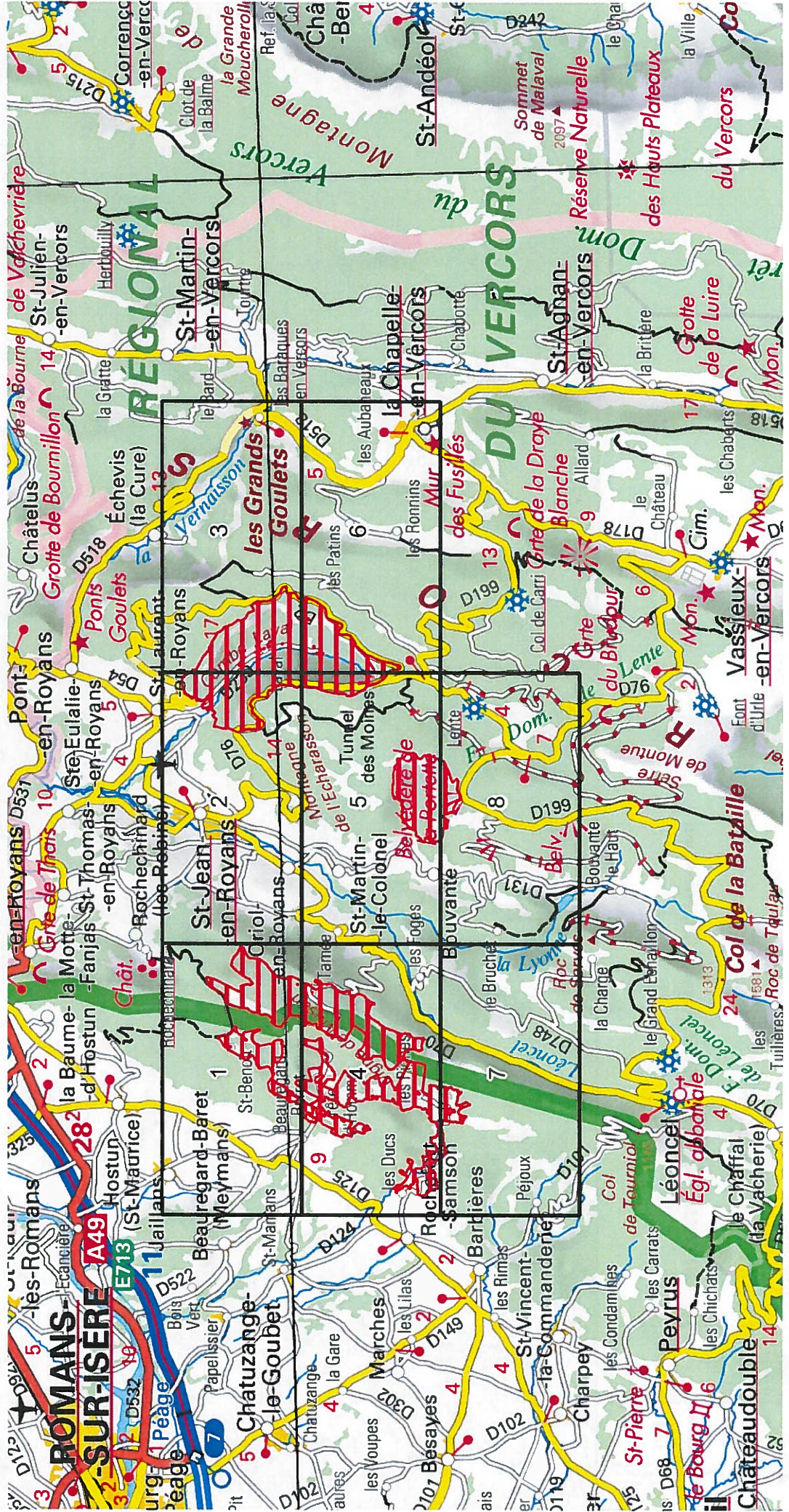
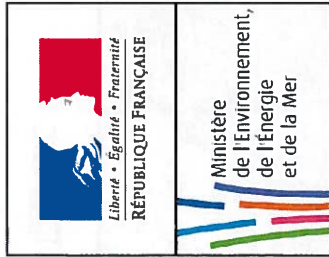
Site Natura 2000 : "MONTS DU MATIN, COMBE LAVAL ET VAL SAINTE-MARIE"

ZSC FR8201692

(DROME)

Carte d'assemblage au 1/ 136559 et 8 cartes au 1/25 000ème annexées à l'arrêté de désignation

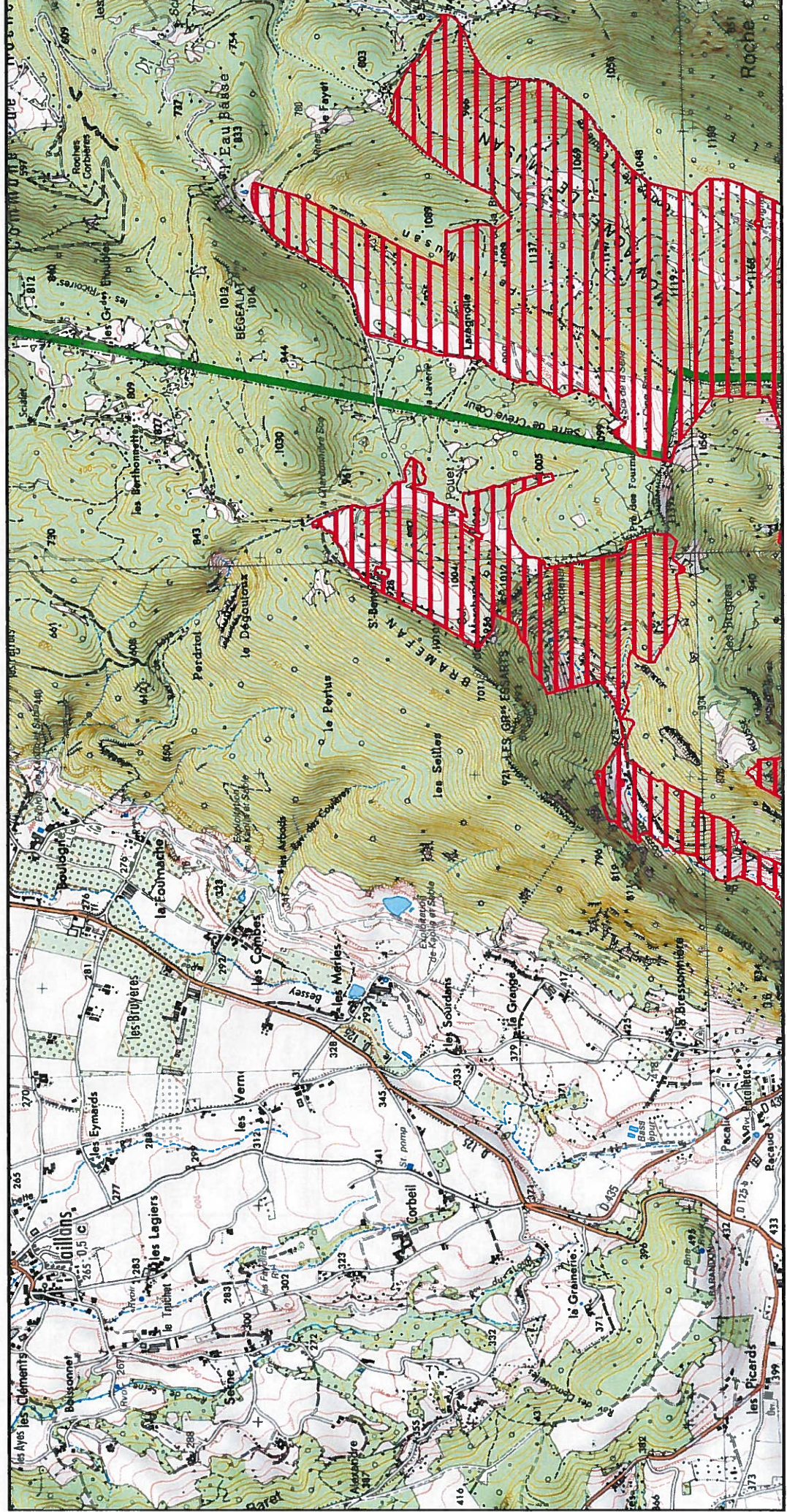
signé le :

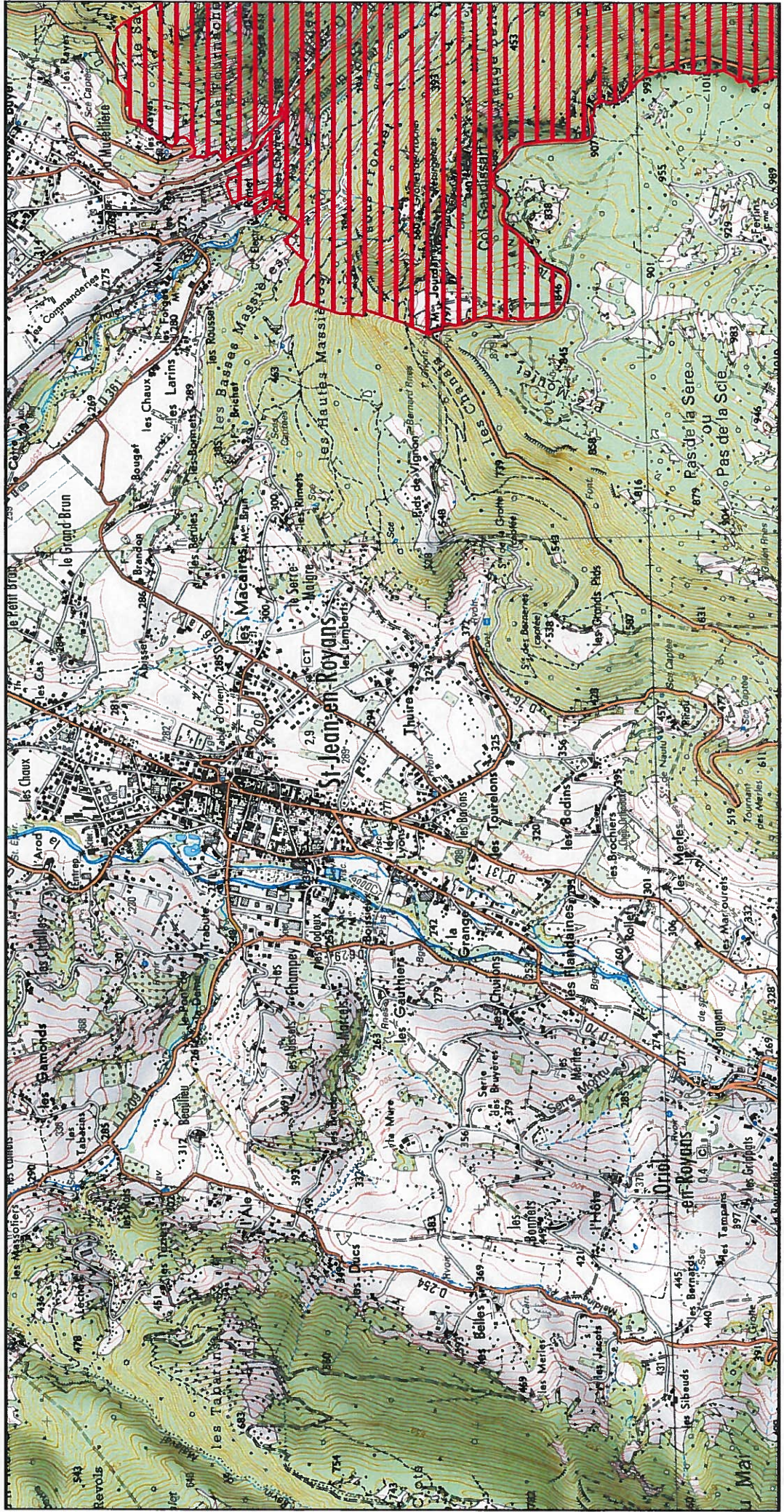


**Site Natura 2000 : "MONTES DU MATIN, COMBE LAVAL ET VAL SAINTE-MARIE"  
ZSC FR8201692  
(DROME)**

Carte 1/8 au 1/25 000ème

IGN SCAN 25, données DREAL Auvergne-Rhône-Alpes



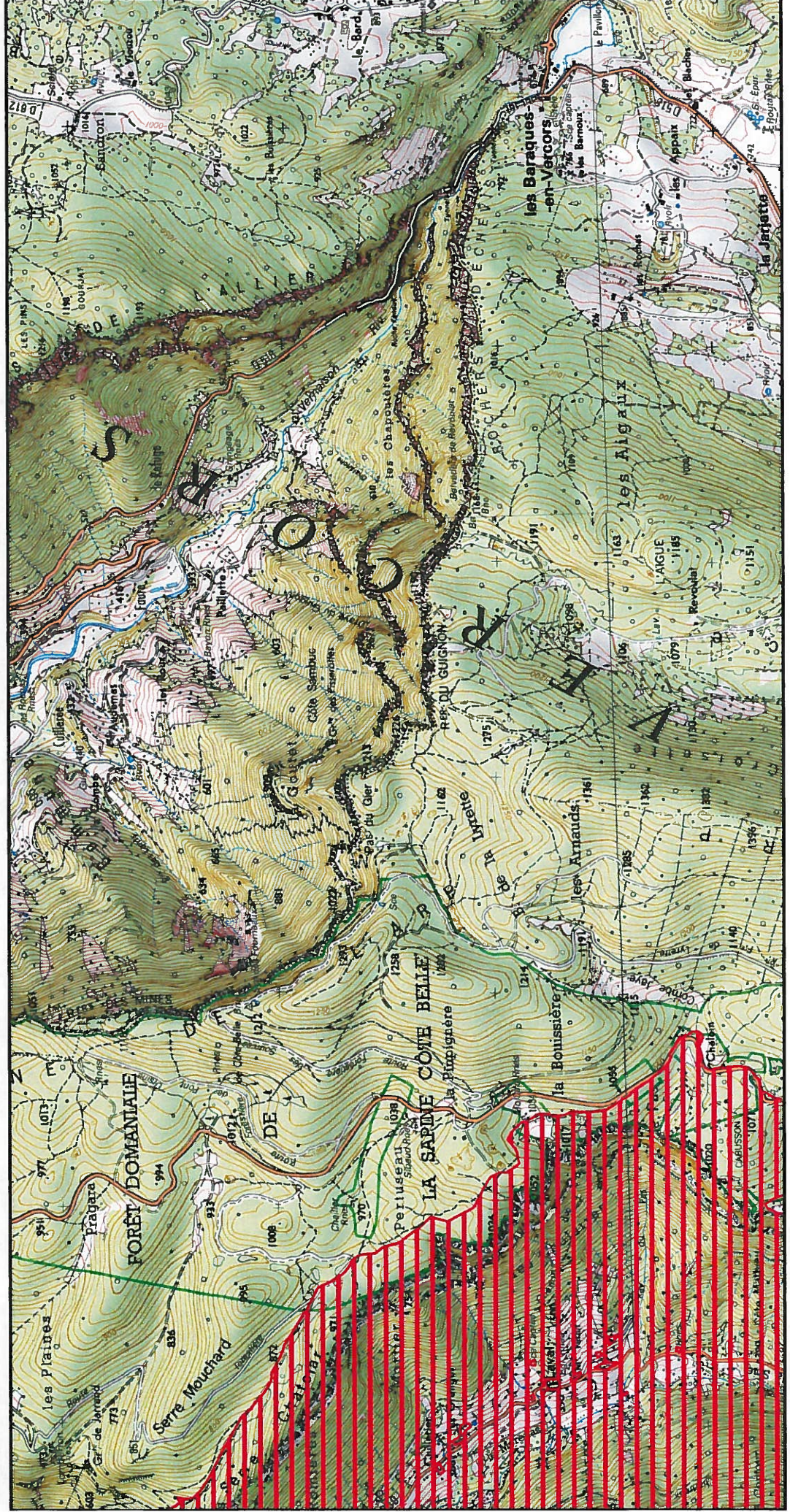


Site Natura 2000 : "MONTS DU MATIN, COMBE LAVAL ET VAL SAINTE-MARIE"  
ZSC FR8201692  
(DROME)

Carte 3/8 au 1/25 000ème

IGN SCAN 25, données DREAL Auvergne-Rhône-Alpes

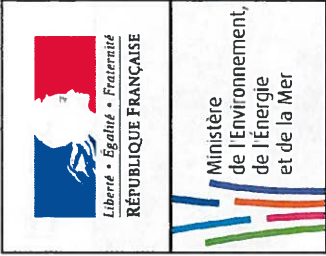
3/8



0.5 0 0.5 1 km



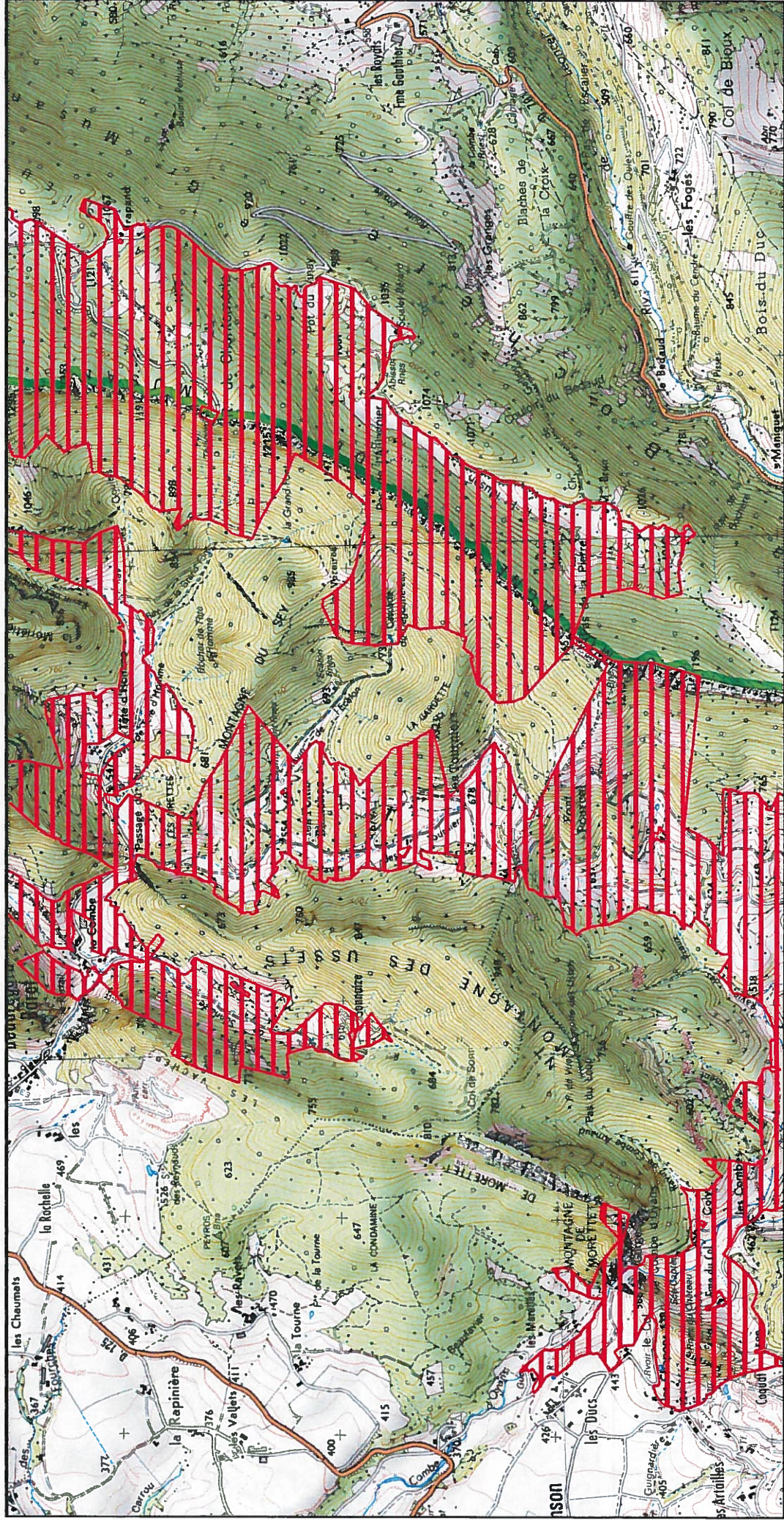
ZSC

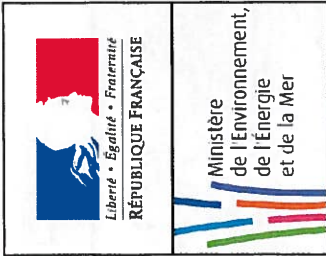


Site Natura 2000 : "MONTES DU MATIN, COMBE LAVAL ET VAL SAINTE-MARIE"  
ZSC FR8201692  
(DROME)

Carte 4/8 au 1/25 000ème

IGN SCAN 25, données DREAL Auvergne-Rhône-Alpes

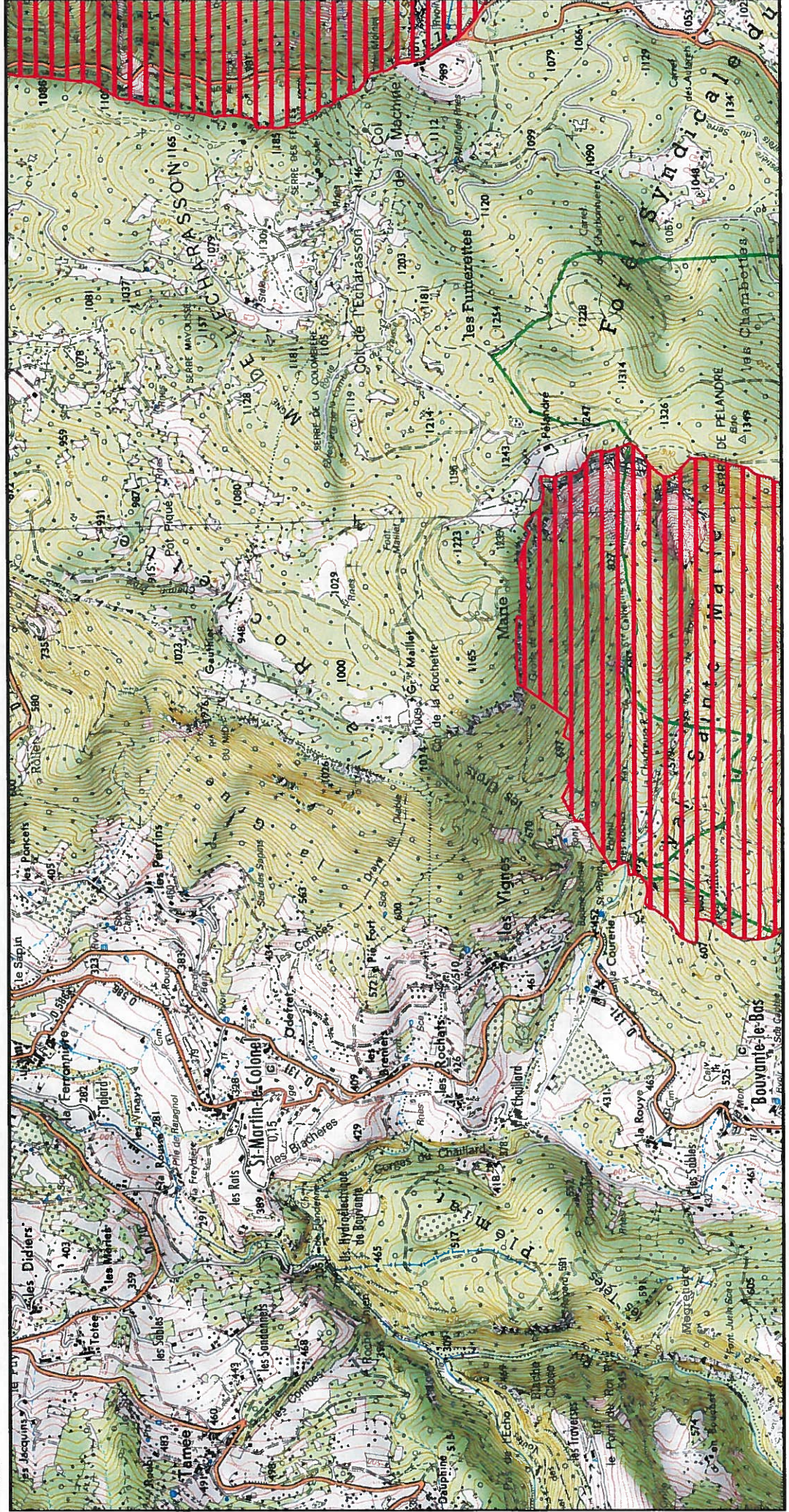




Site Natura 2000 : "MONTES DU MATIN, COMBE LAVAL ET VAL SAINTE-MARIE"  
ZSC FR8201692  
(DROME)

Carte 5/8 au 1/25 000ème

IGN SCAN 25, données DREAL Auvergne-Rhône-Alpes



0.5 0 0.5 1 km

Site Natura 2000 : "MONTS DU MATIN, COMBE LAVAL ET VAL SAINTE-MARIE"

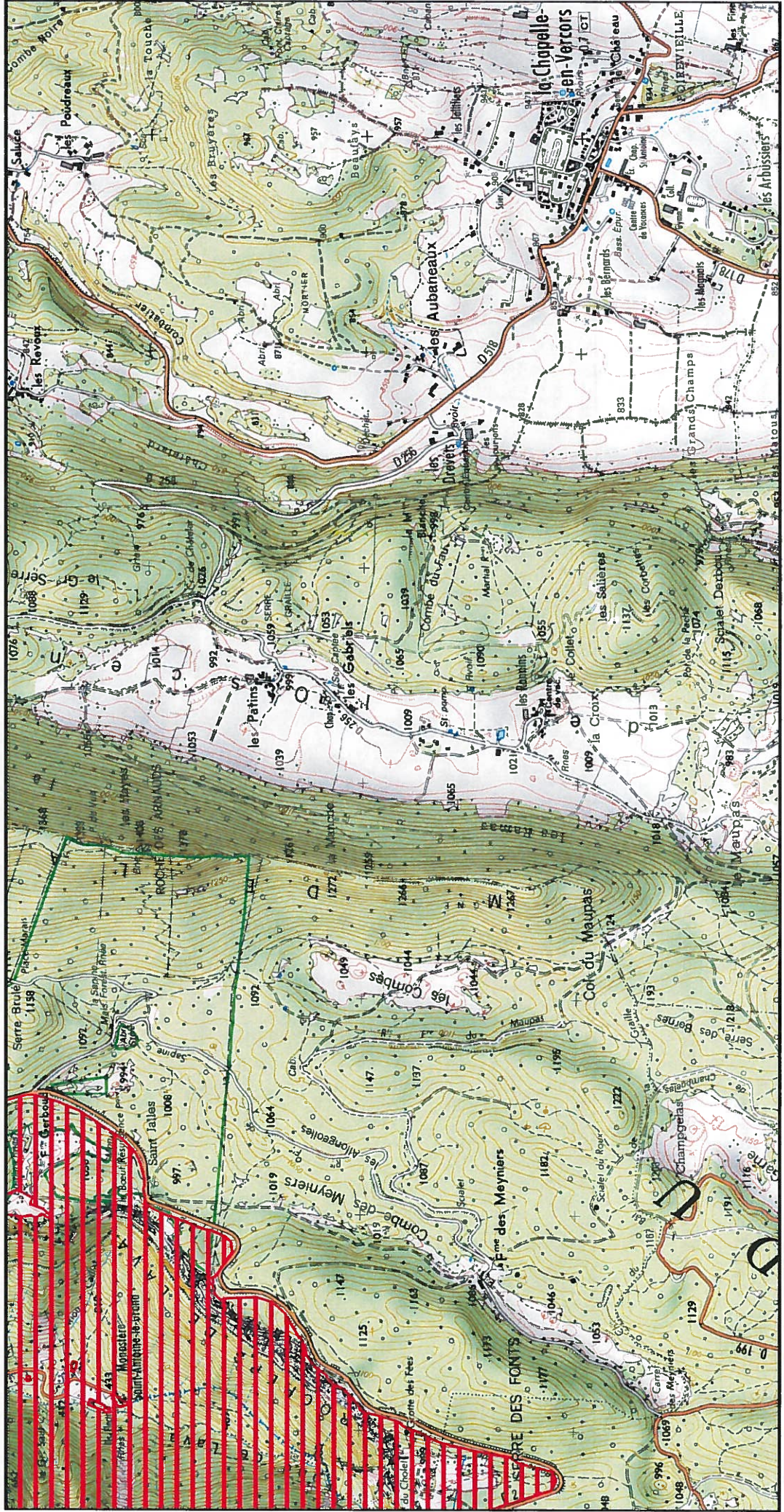
ZSC FR8201692

(DROME)

Carte 6/8 au 1/25 000ème

IGN SCAN 25, données DREAL Auvergne-Rhône-Alpes

6/8



0.5 0 0.5 1 km

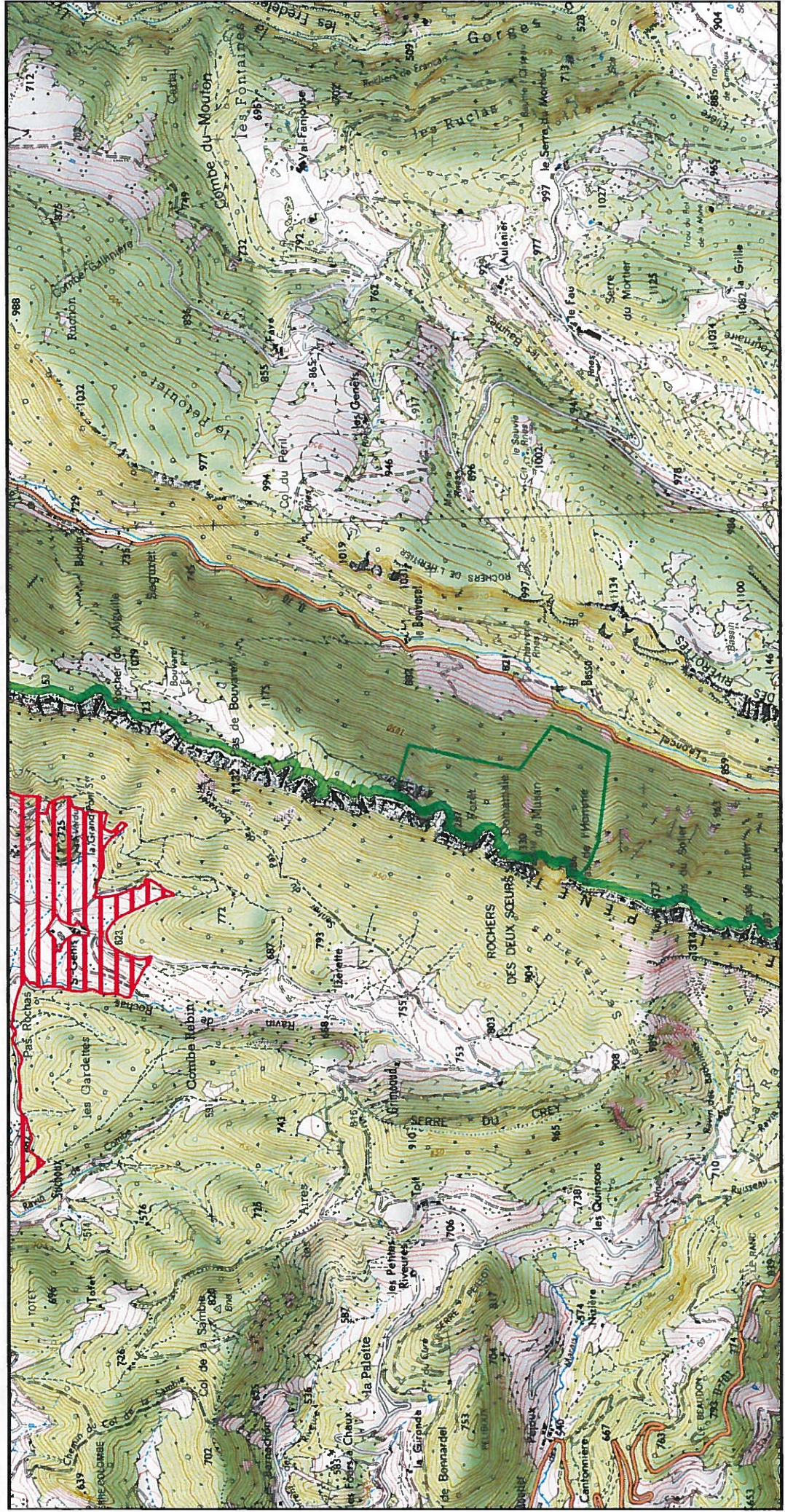
Site Natura 2000 : "MONTES DU MATIN, COMBE LAVAL ET VAL SAINTE-MARIE"

ZSC FR8201692

(DROME)

Carte 7/8 au 1/25 000ème

IGN SCAN 25, données DREAL Auvergne-Rhône-Alpes



ZSC

0.5 0 0.5 1 km

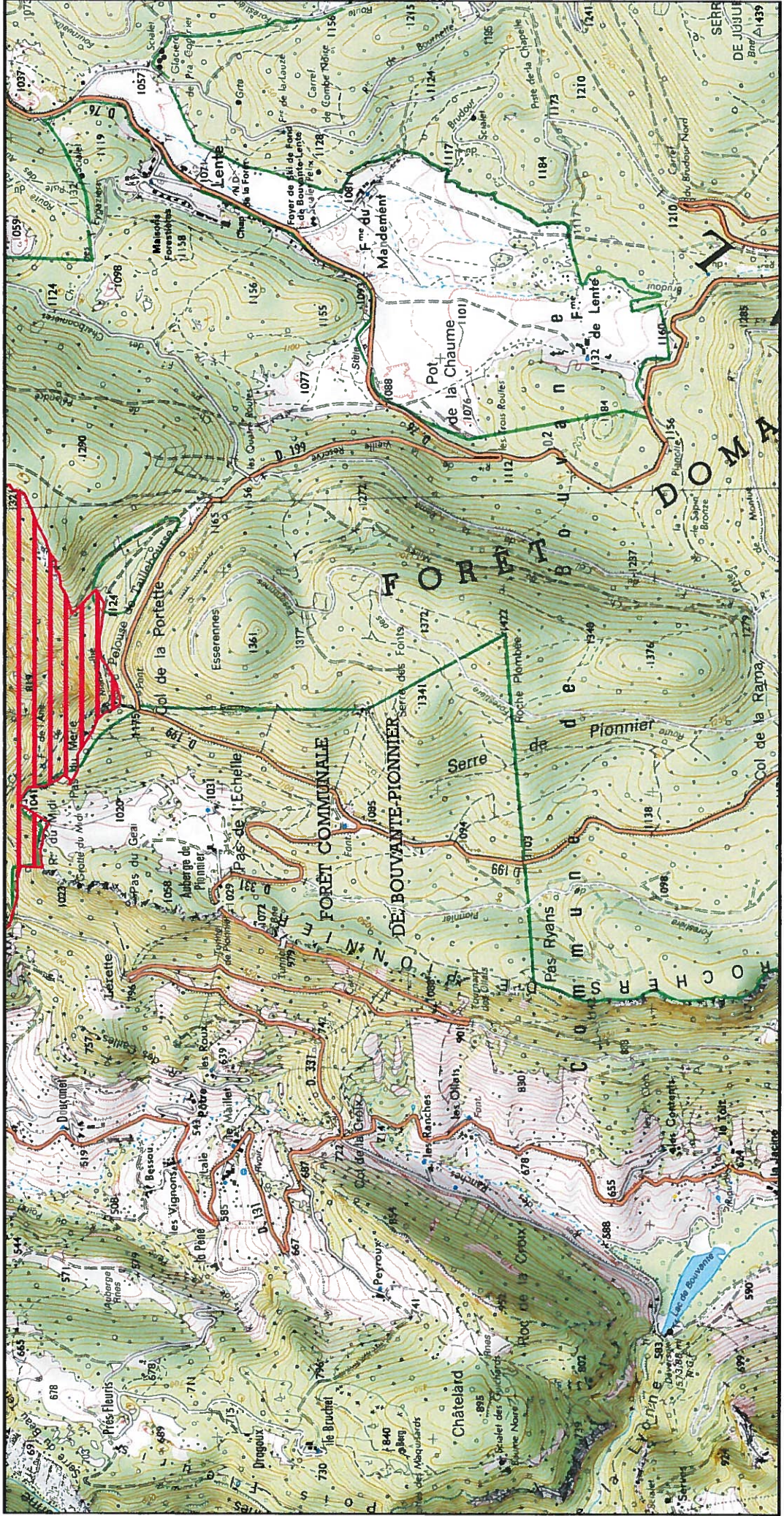




Site Natura 2000 : "MONTS DU MATIN, COMBE LAVAL ET VAL SAINTE-MARIE"  
ZSC FR8201692  
(DROME)

Carte 8/8 au 1/25 000ème

IGN SCAN 25, données DREAL Auvergne-Rhône-Alpes



Liberté • Égalité • Fraternité  
RÉPUBLIQUE FRANÇAISE

Ministère  
de l'Environnement,  
de l'Énergie  
et de la Mer

