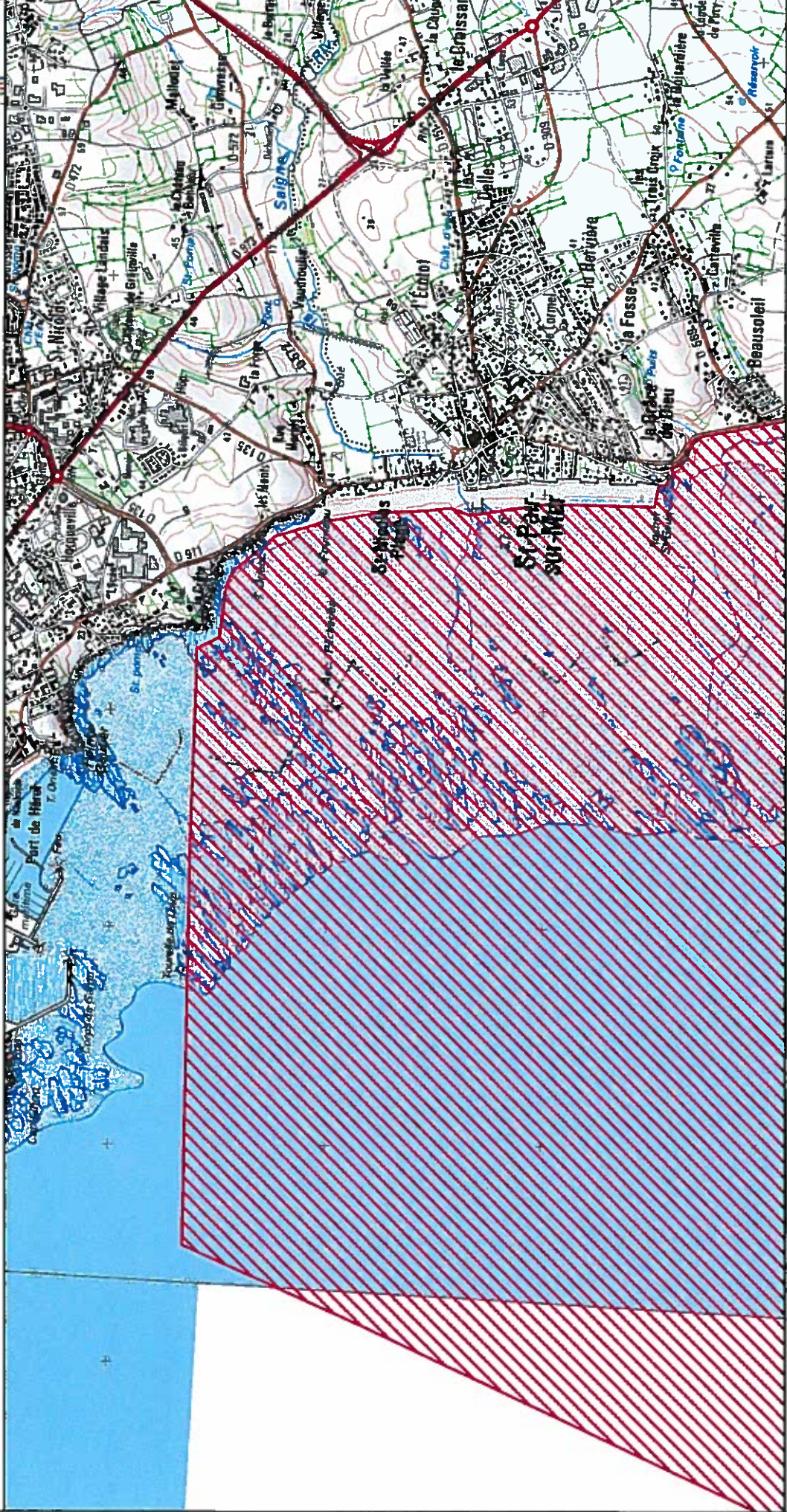


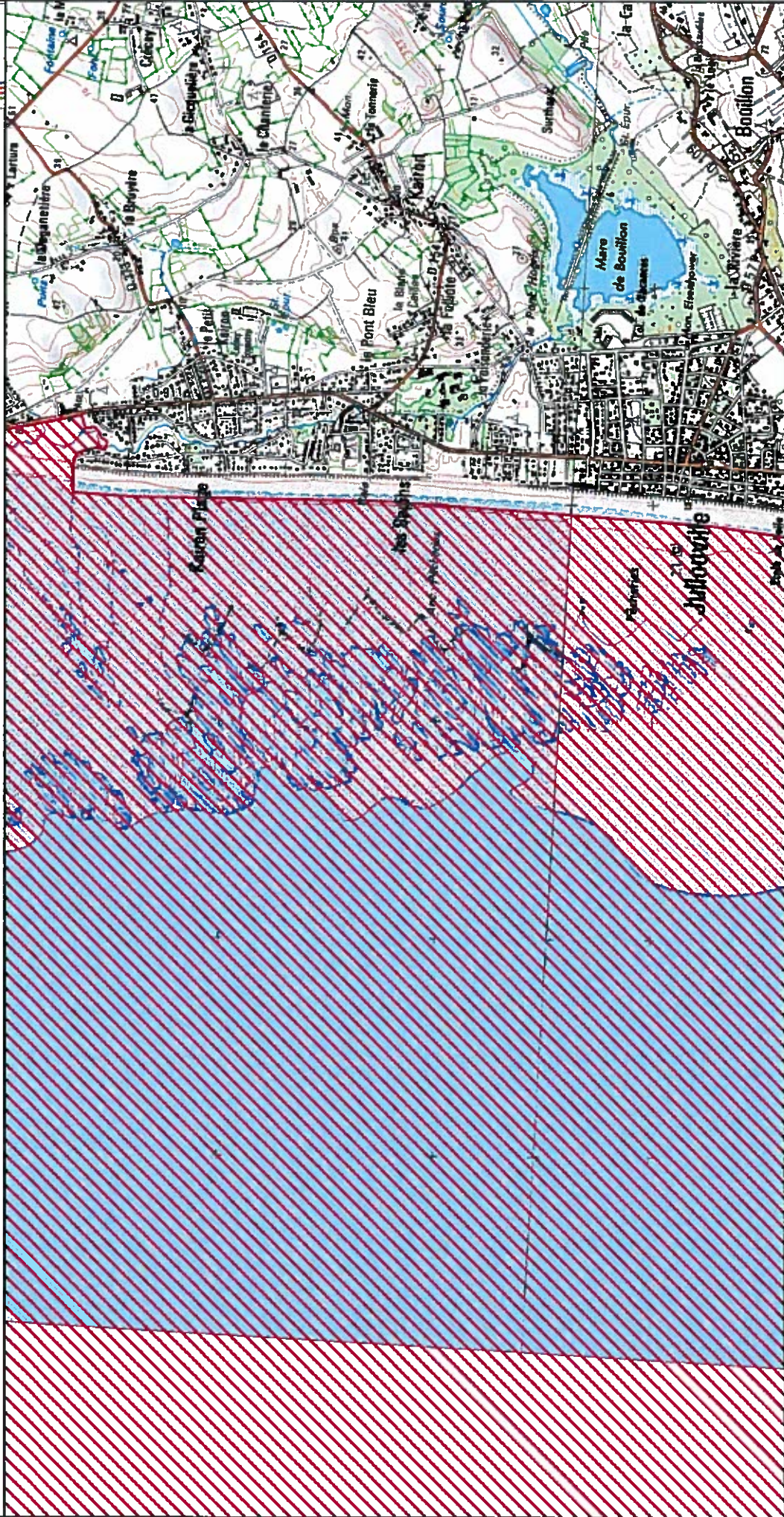
Site Natura 2000 - BAIE DU MONT SAINT-MICHEL - FR2500077  
(Région Normandie, Bretagne ; département de la Manche et de l'Ille et Vilaine)  
Carte n° 1/18 au 1/25 000 annexée à l'arrêté de désignation en ZSC  
Signée le :



Sources :  
© DREAL Normandie  
© DREAL Bretagne  
© IGN - SCAN25  
Le 23/05/2016



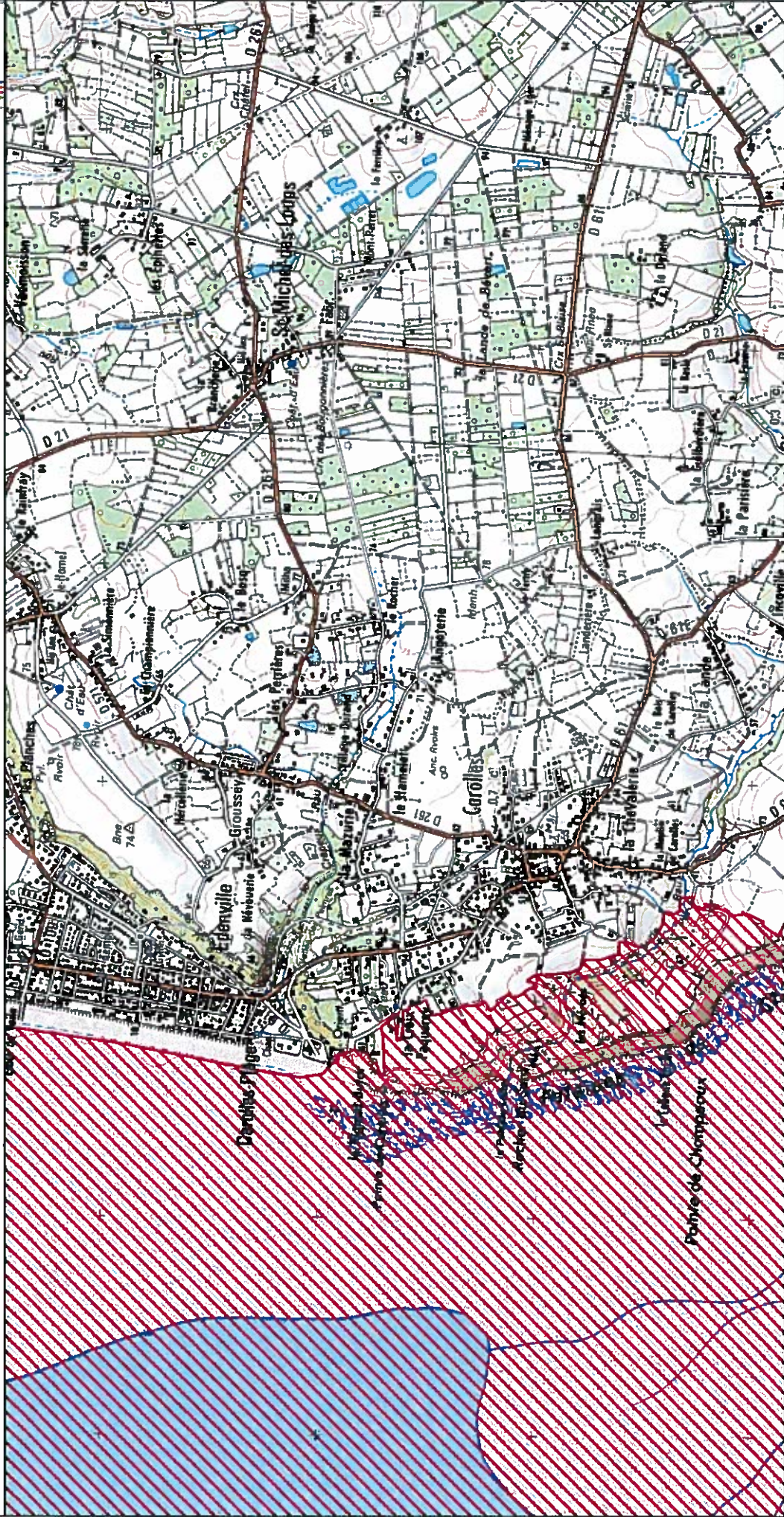
Site Natura 2000 - BAIE DU MONT SAINT-MICHEL - FR2500077  
(Région Normandie, Bretagne ; département de la Manche et de l'Ille et Vilaine)  
Carte n° 2/18 au 1/25 000 annexée à l'arrêté de désignation en ZSC  
Signée le :



Sources :  
© DREAL Normandie  
© DREAL Bretagne  
© IGN - SCAN25  
Le 23/05/2016

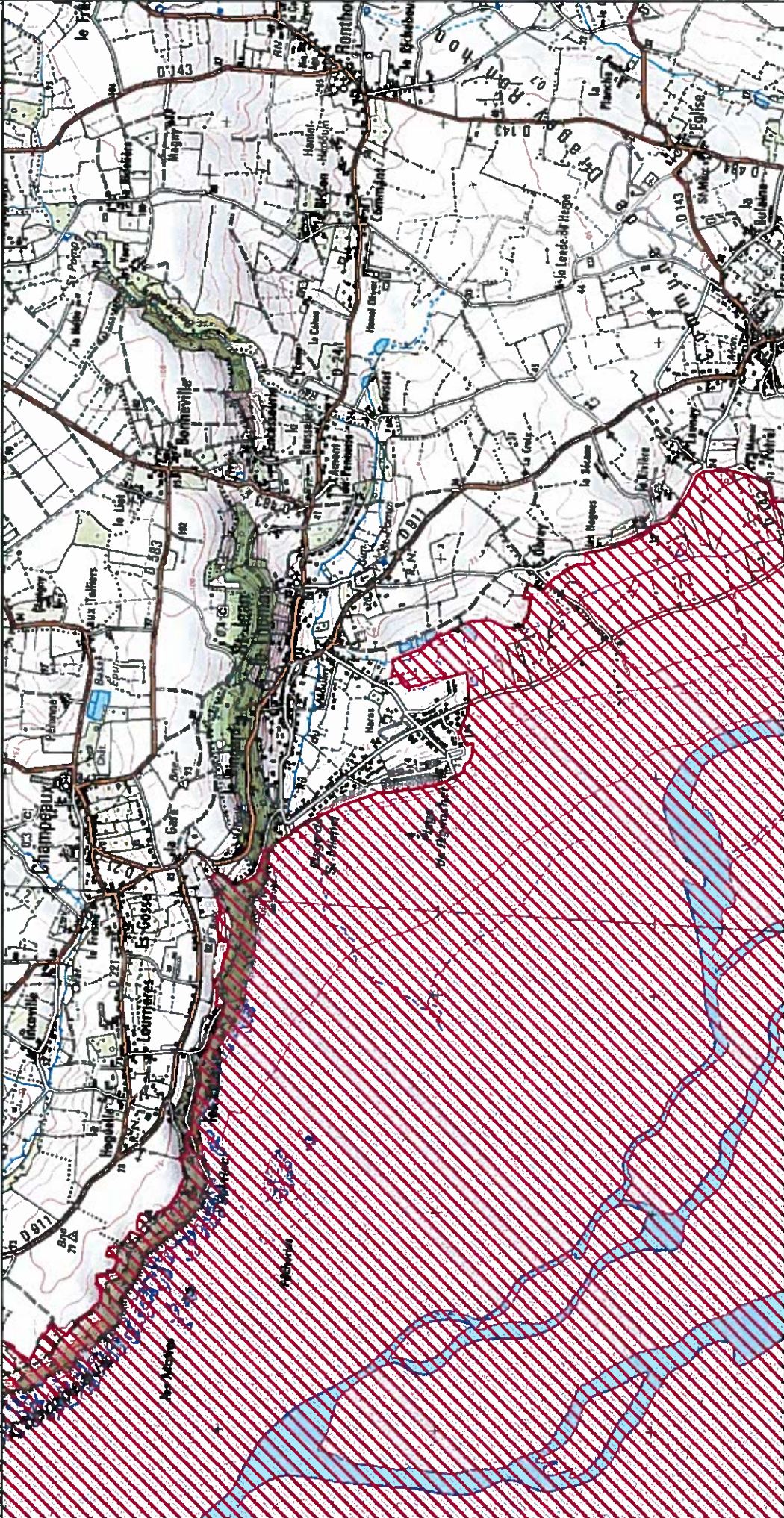


Site Natura 2000 - BAIE DU MONT SAINT-MICHEL - FR2500077  
(Région Normandie, Bretagne ; département de la Manche et de l'Ille et Vilaine)  
Carte n° 3/18 au 1/25 000 annexée à l'arrêté de désignation en ZSC  
Signée le :



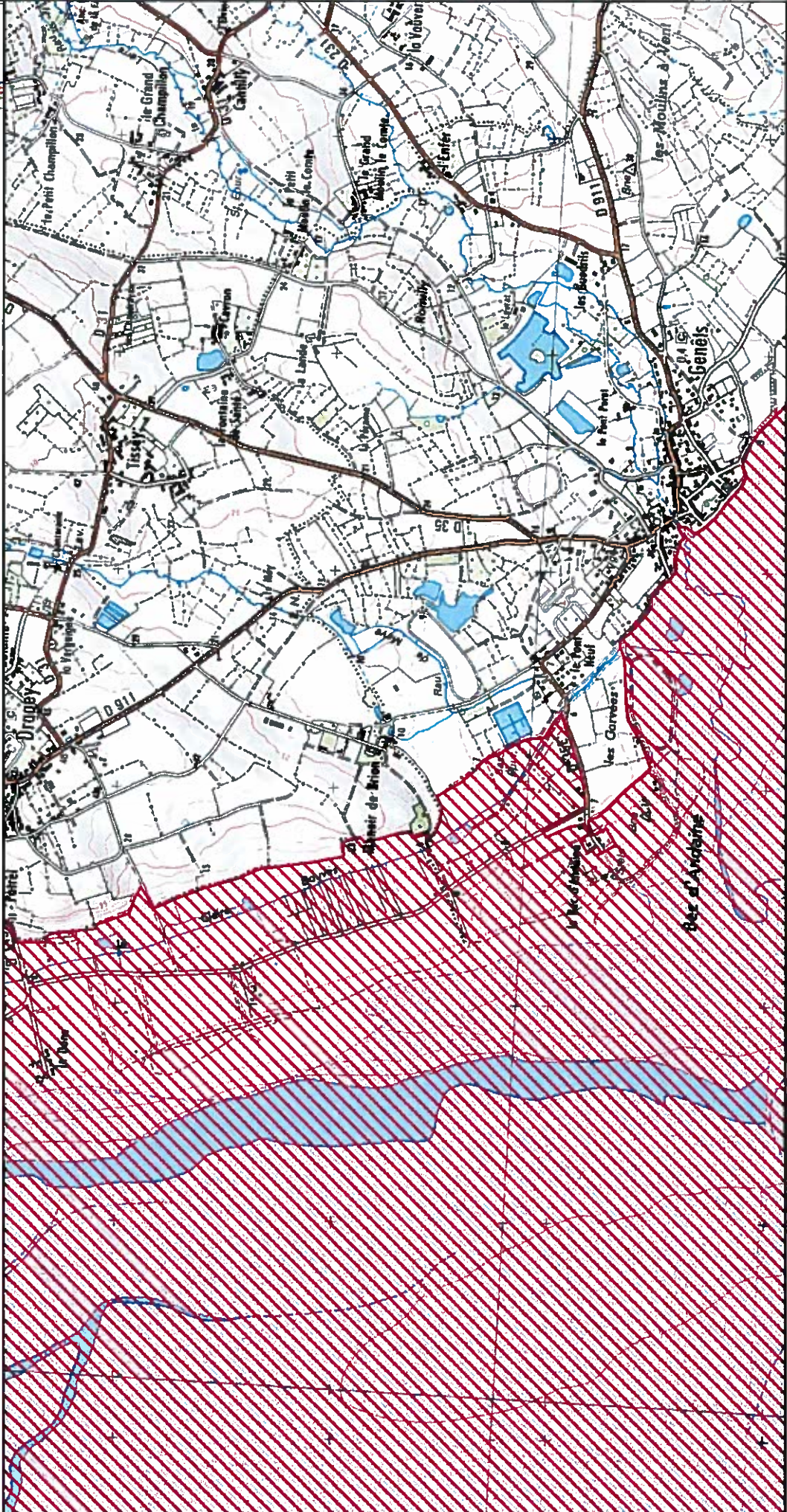
Sources :  
© DREAL Normandie  
© DREAL Bretagne  
© IGN - SCAN25  
Le 23/05/2016

Site Natura 2000 - BAIE DU MONT SAINT-MICHEL - FR2500077  
(Région Normandie, Bretagne ; département de la Manche et de l'Ille et Vilaine)  
Carte n° 4/18 au 1/25 000 annexée à l'arrêté de désignation en ZSC  
Signée le :





Sources :  
© DREAL Normandie  
© DREAL Bretagne  
© IGN - SCAN25  
Le 23/05/2016

Site Natura 2000 - BAIE DU MONT SAINT-MICHEL - FR2500077  
(Région Normandie, Bretagne ; département de la Manche et de l'Ille et Vilaine)  
Carte n° 5/18 au 1/25 000 annexée à l'arrêté de désignation en ZSC  
Signée le :



0 250 500 m

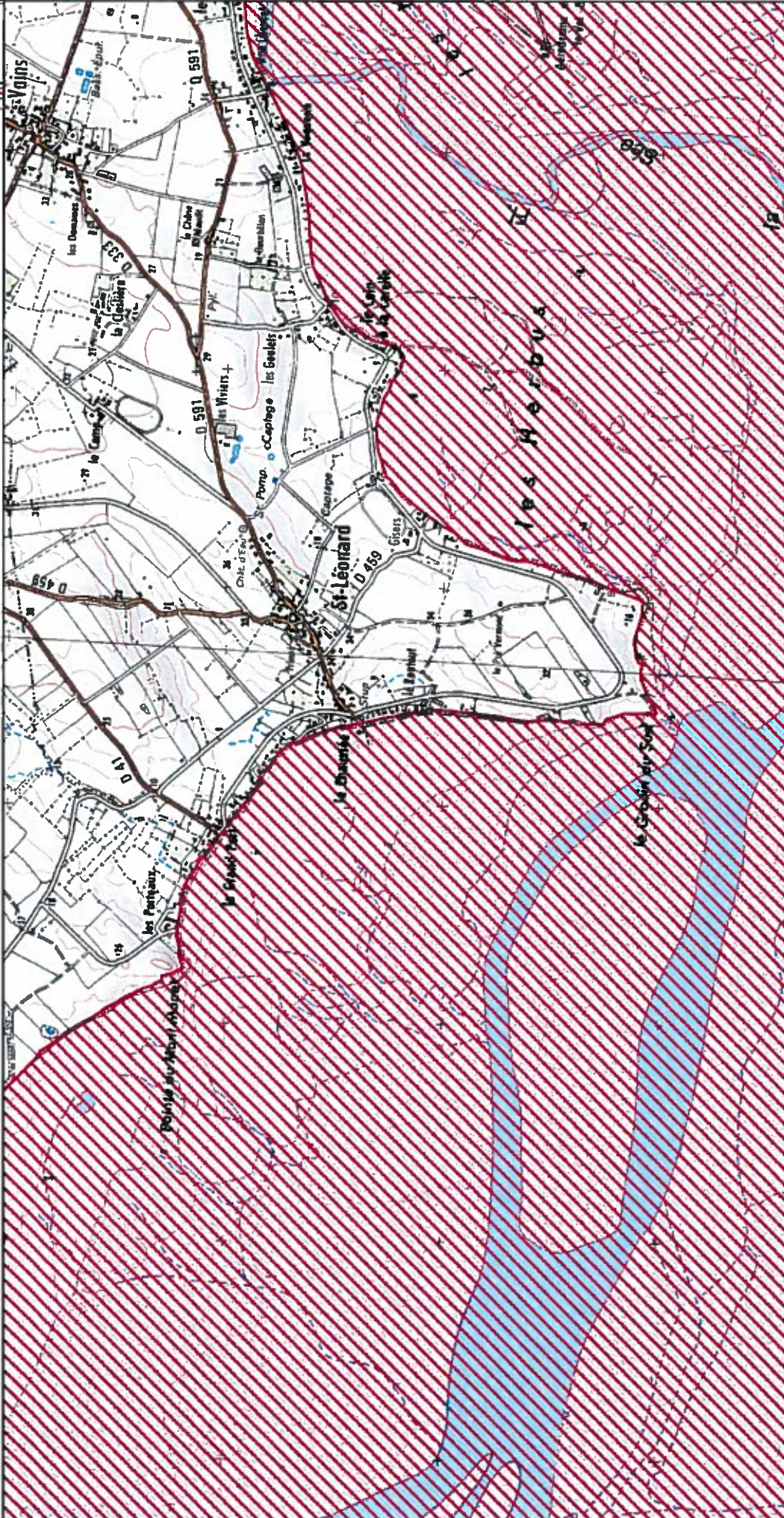


 ZSC

Sources :  
© DREAL Normandie  
© DREAL Bretagne  
© IGN - SCAN25

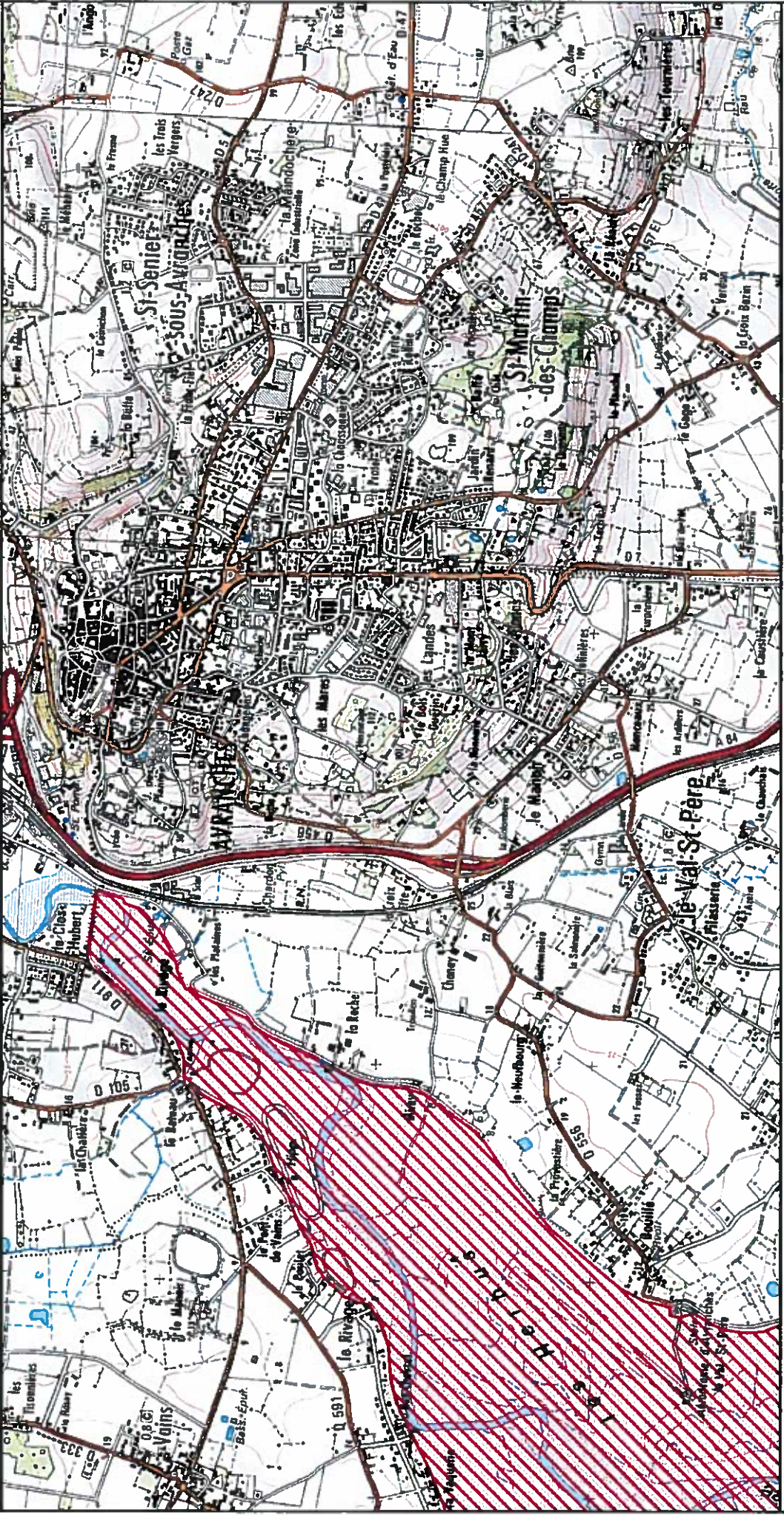
Le 23/05/2016

Site Natura 2000 - BAIE DU MONT SAINT-MICHEL - FR2500077  
(Région Normandie, Bretagne ; département de la Manche et de l'Ille et Vilaine)  
Carte n° 6/18 au 1/25 000 annexée à l'arrêté de désignation en ZSC  
Signée le :



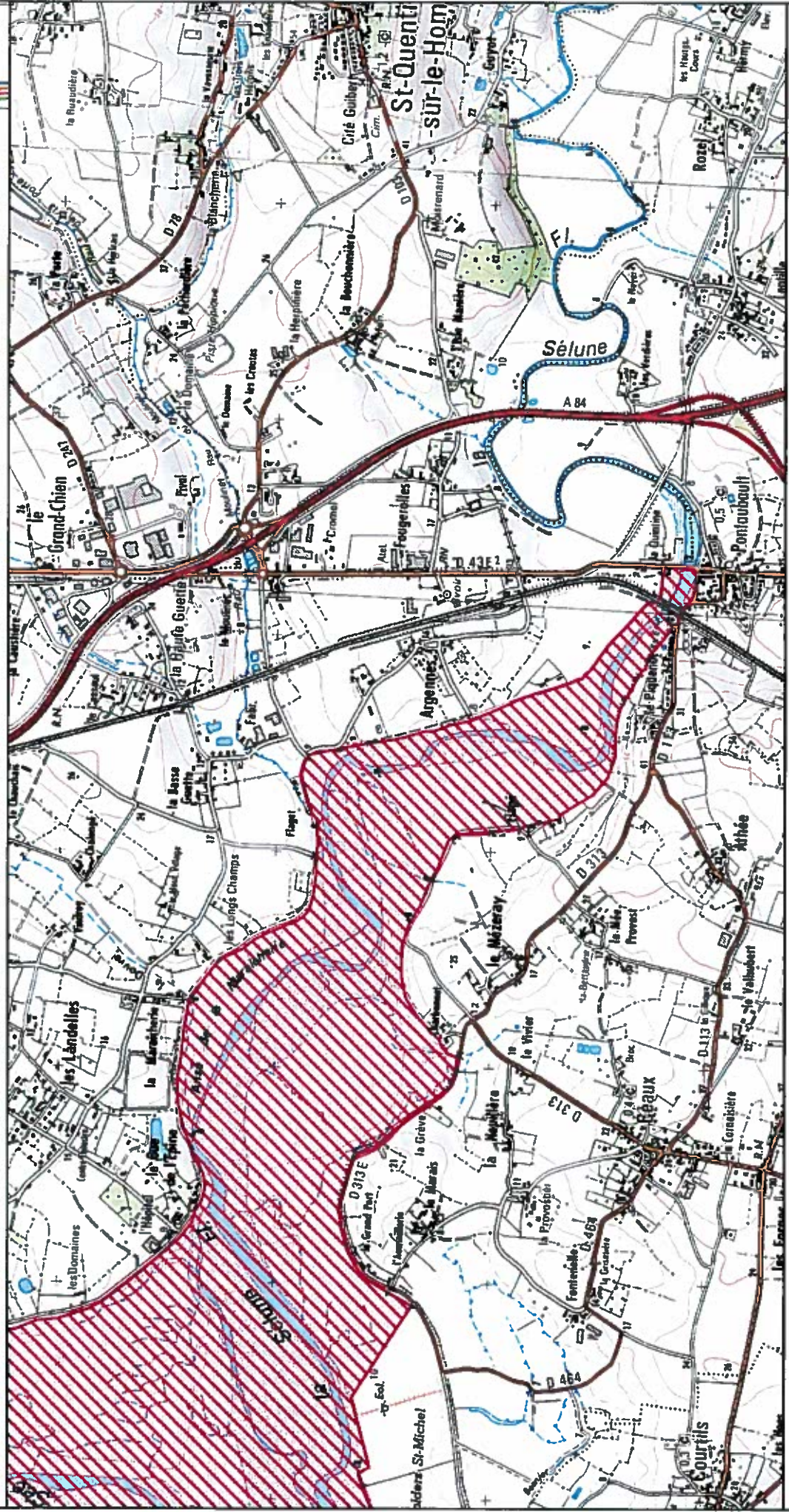
Sources :  
© DREAL Normandie  
© DREAL Bretagne  
© IGN - SCAN25  
Le 23/05/2016

Site Natura 2000 - BAIE DU MONT SAINT-MICHEL - FR2500077  
 (Région Normandie, Bretagne ; département de la Manche et de l'Ille et Vilaine)  
 Carte n° 7118 au 1/25 000 annexée à l'arrêté de désignation en ZSC  
 Signée le :



Sources :  
 © DREAL Normandie  
 © DREAL Bretagne  
 © IGN - SCAN25  
 Le 23/05/2016

Site Natura 2000 - BAIE DU MONT SAINT-MICHEL - FR2500077  
 (Région Normandie, Bretagne ; département de la Manche et de l'Ille et Vilaine)  
 Carte n° 8/18 au 1/25 000 annexée à l'arrêté de désignation en ZSC  
 Signée le :

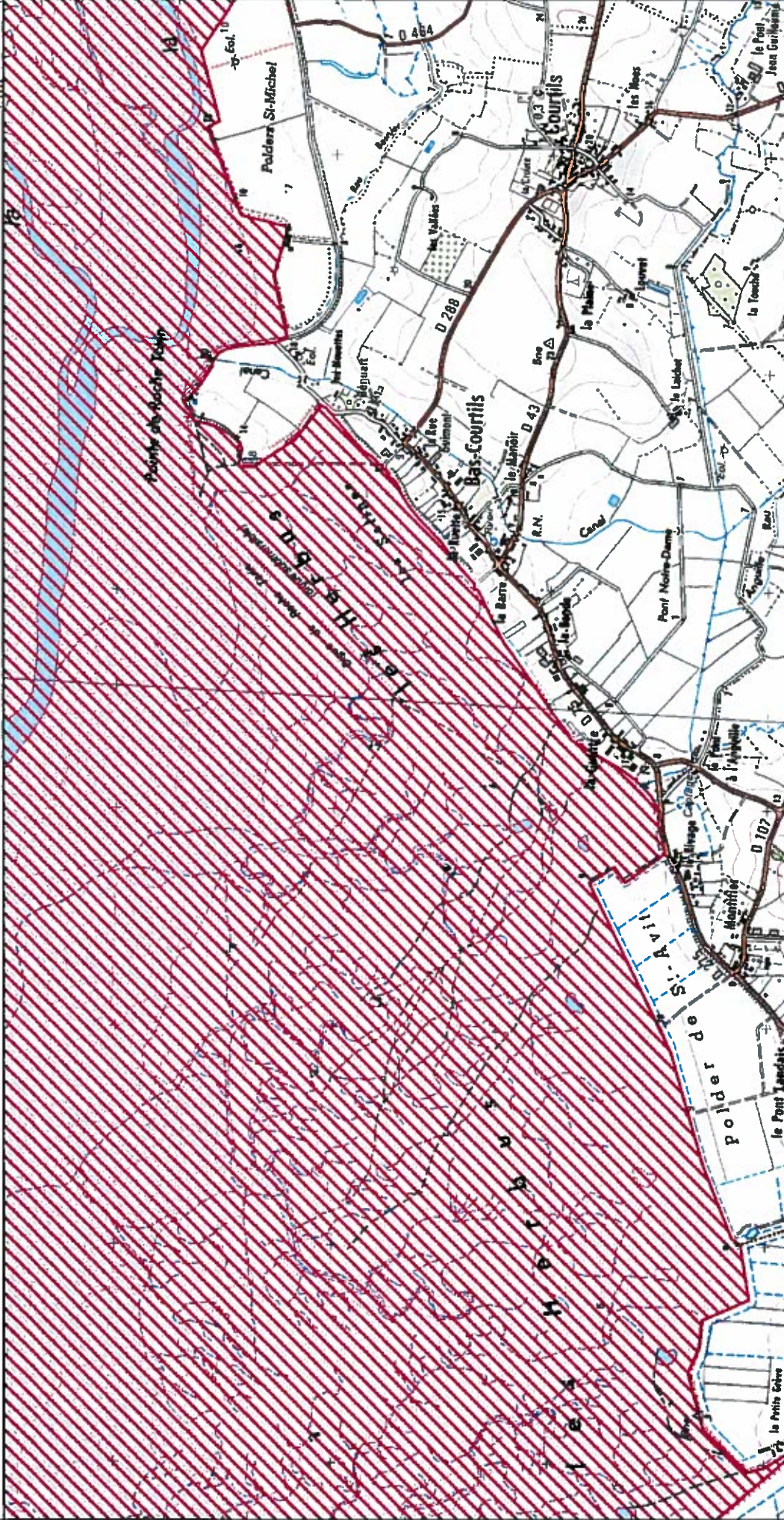


- Sources :
- DREAL Normandie
  - DREAL Bretagne
  - IGN - SCAN25

Le 23/05/2016



Site Natura 2000 - BAIE DU MONT SAINT-MICHEL - FR2500077  
(Région Normandie, Bretagne ; département de la Manche et de l'Ille et Vilaine)  
Carte n° 9/18 au 1/25 000 annexée à l'arrêté de désignation en ZSC  
Signée le :



Sources :  
© DREAL Normandie  
© DREAL Bretagne  
© IGN - SCAN25

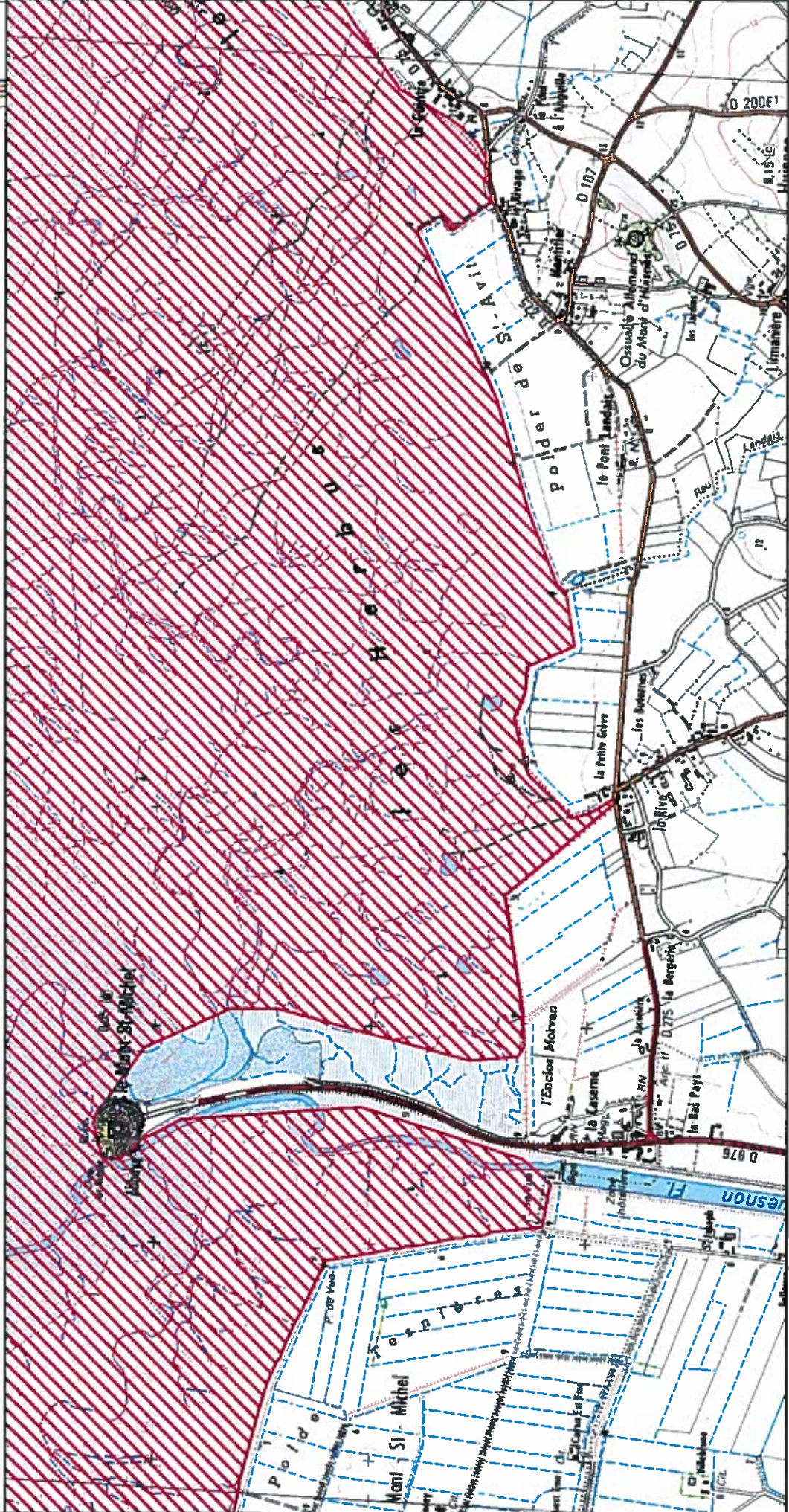
Le 23/05/2016



Site Natura 2000 - BAIE DU MONT SAINT-MICHEL - FR2500077  
 (Région Normandie, Bretagne ; département de la Manche et de l'Ille et Vilaine)  
 Carte n° 10/18 au 1/25 000 annexée à l'arrêté de désignation en ZSC  
 Signée le :



Ministère  
 de l'Environnement,  
 de l'Énergie  
 et du Climat



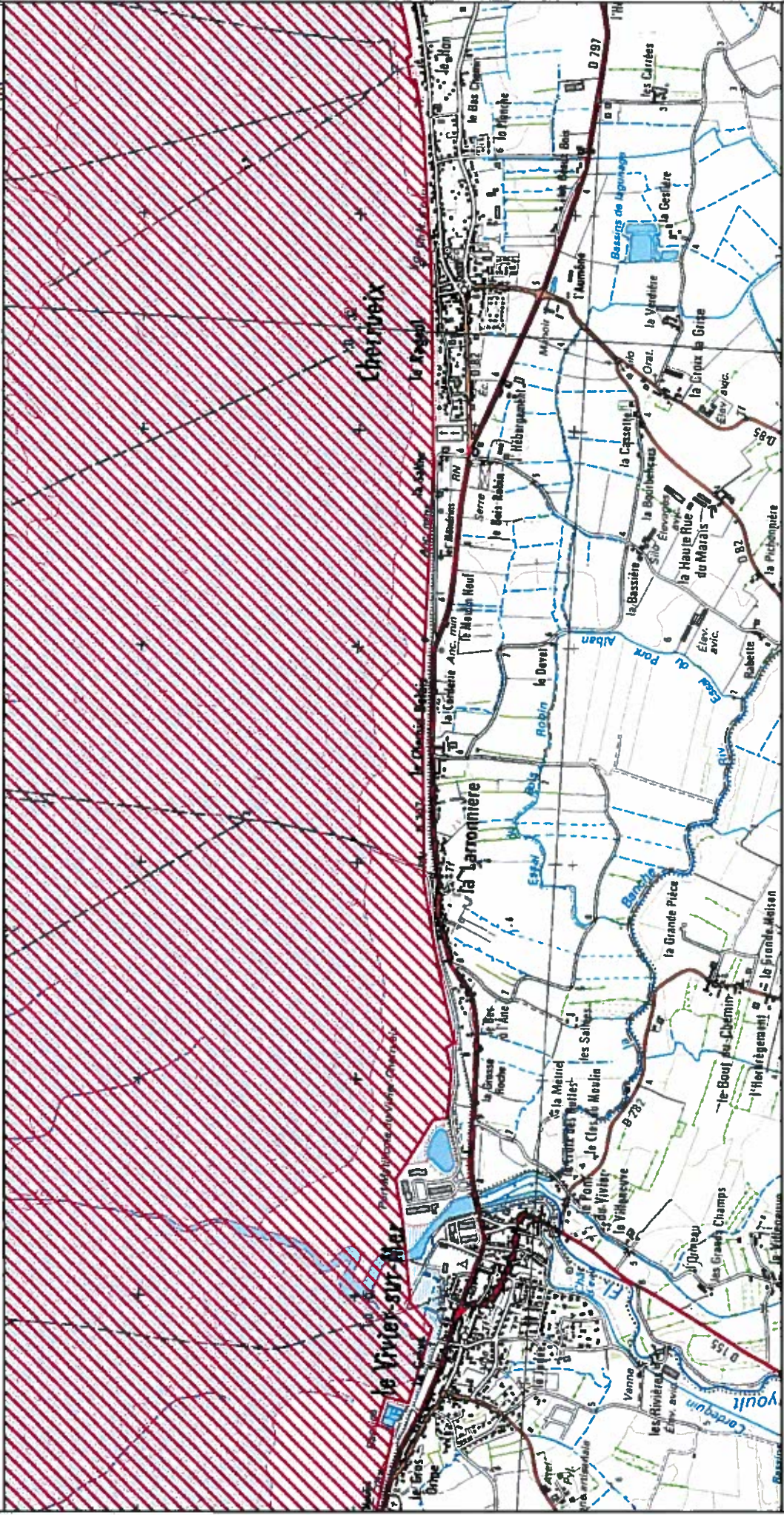
Sources :  
 © DREAL Normandie  
 © DREAL Bretagne  
 © IGN - SCAN25

Le 23/05/2016





Site Natura 2000 - BAIE DU MONT SAINT-MICHEL - FR2500077  
 (Région Normandie, Bretagne ; département de la Manche et de l'Ille et Vilaine)  
 Carte n° 13/18 au 1/25 000 annexée à l'arrêté de désignation en ZSC  
 Signée le :

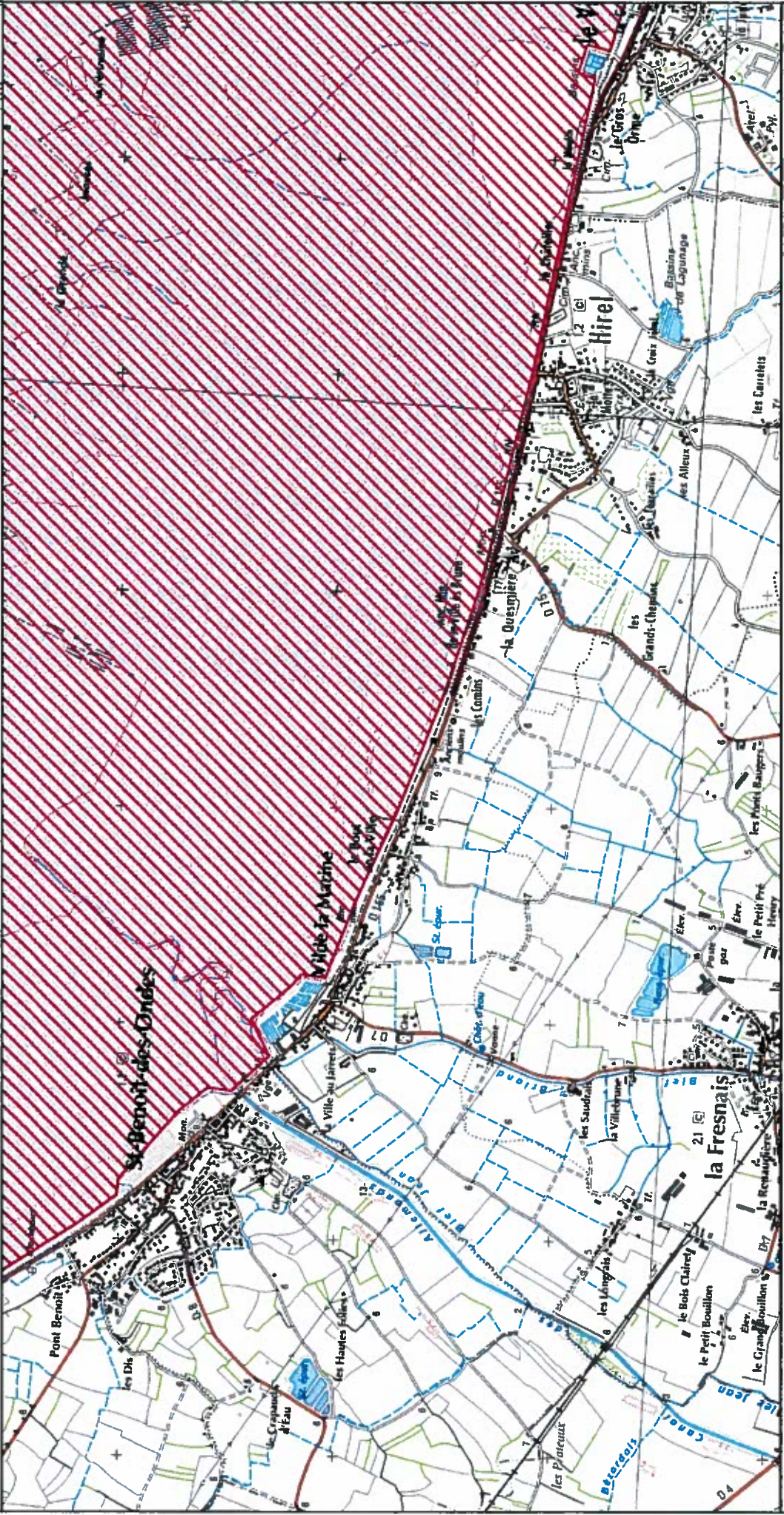


Sources :  
 © DREAL Normandie  
 © DREAL Bretagne  
 © IGN - SCAN25  
 Le 23/05/2016



Site Natura 2000 - BAIE DU MONT SAINT-MICHEL - FR2500077  
 (Région Normandie, Bretagne ; département de la Manche et de l'Ille et Vilaine)  
 Carte n° 14/18 au 1/25 000 annexée à l'arrêté de désignation en ZSC

Signée le :



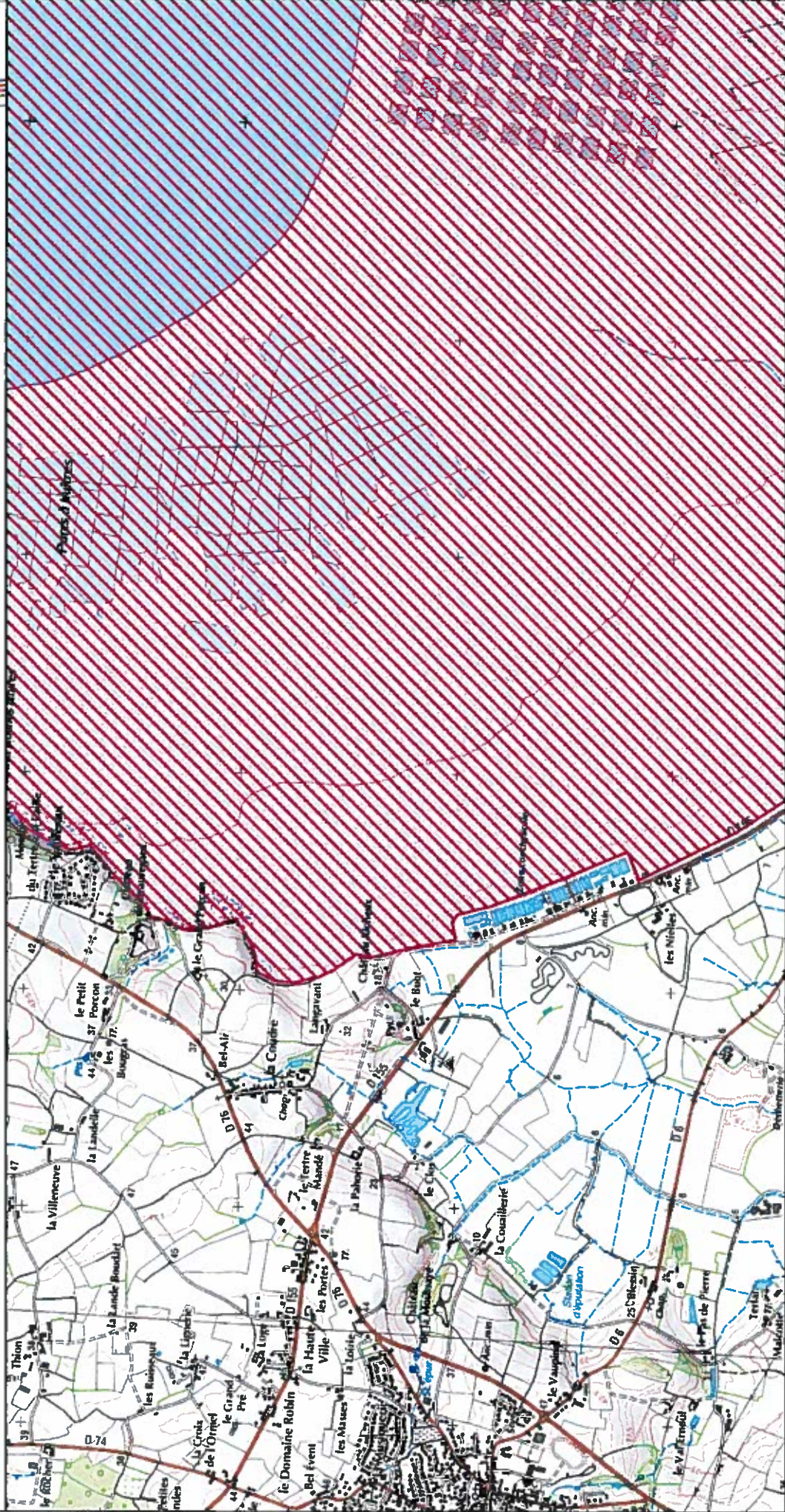
Sources :  
 © DREAL Normandie  
 © DREAL Bretagne  
 © IGN - SCAN25  
 Le 23/05/2016



Site Natura 2000 - BAIE DU MONT SAINT-MICHEL - FR2500077  
(Région Normandie, Bretagne ; département de la Manche et de l'Ille et Vilaine)  
Carte n° 15/18 au 1/25 000 annexée à l'arrêté de désignation en ZSC  
Signée le :



Ministère  
de l'Environnement,  
de l'Énergie  
et de la Mer



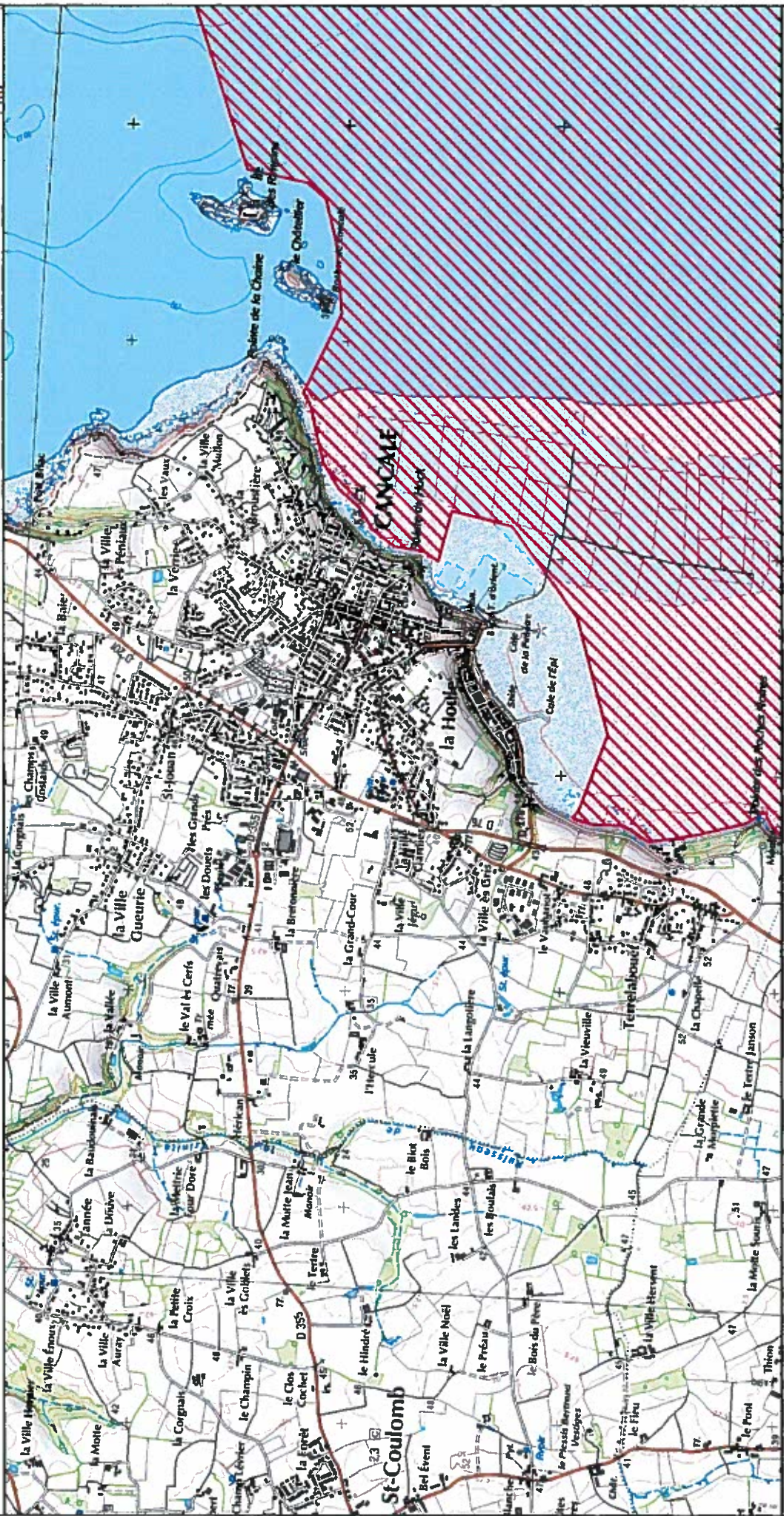
Sources :  
© DREAL Normandie  
© DREAL Bretagne  
© IGN - SCAN25

Le 23/05/2016

0 250 500 m



Site Natura 2000 - BAIE DU MONT SAINT-MICHEL - FR2500077  
 (Région Normandie, Bretagne ; département de la Manche et de l'Ille et Vilaine)  
 Carte n° 16/18 au 1/25 000 annexée à l'arrêté de désignation en ZSC  
 Signée le :

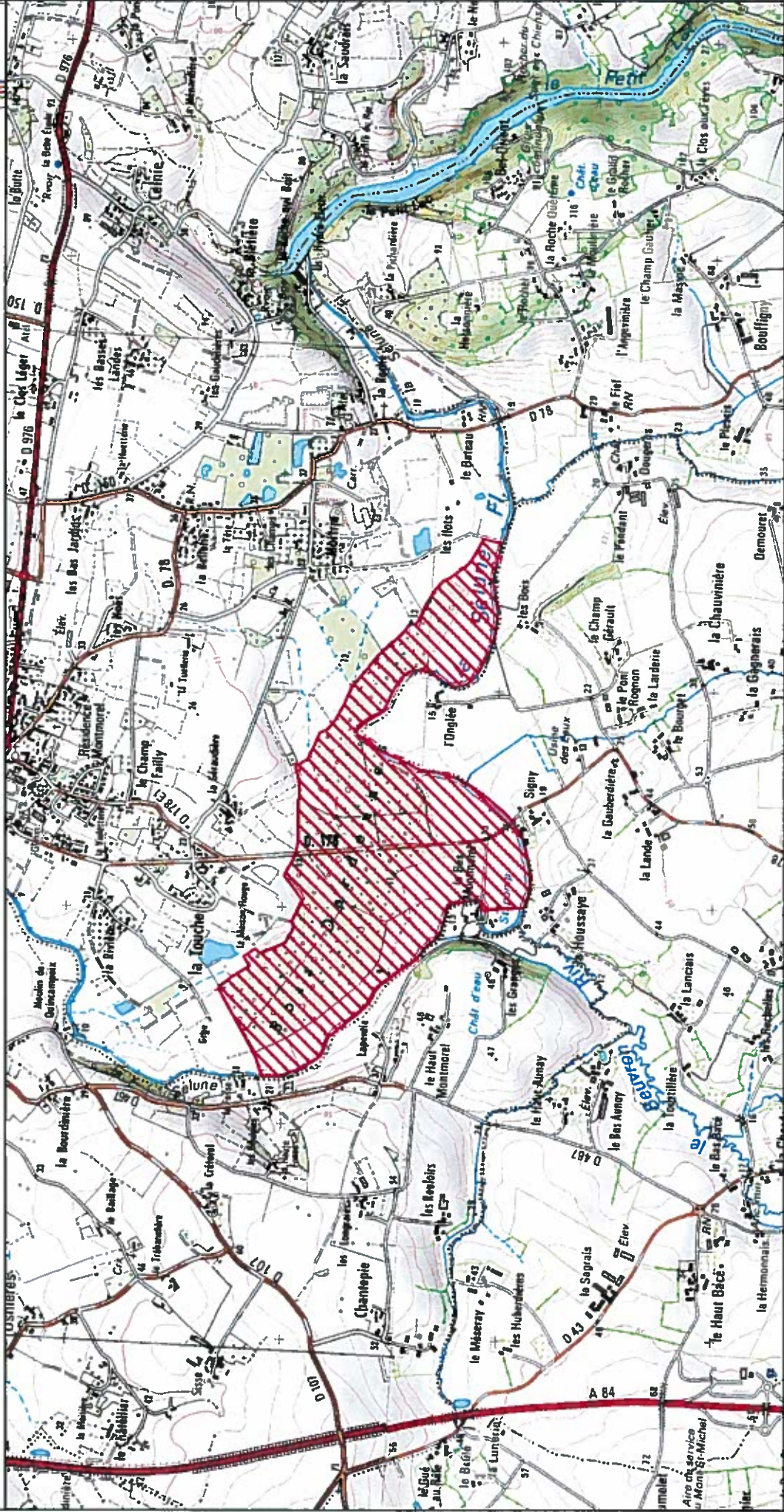


Sources :  
 ● DREAL Normandie  
 ● DREAL Bretagne  
 ● IGN - SCAN25  
 Le 23/05/2016





Site Natura 2000 - BAIE DU MONT SAINT-MICHEL - FR2500077  
 (Région Normandie, Bretagne ; département de la Manche et de l'Ille et Vilaine)  
 Carte n° 1718 au 1/25 000 annexée à l'arrêté de désignation en ZSC  
 Signée le :

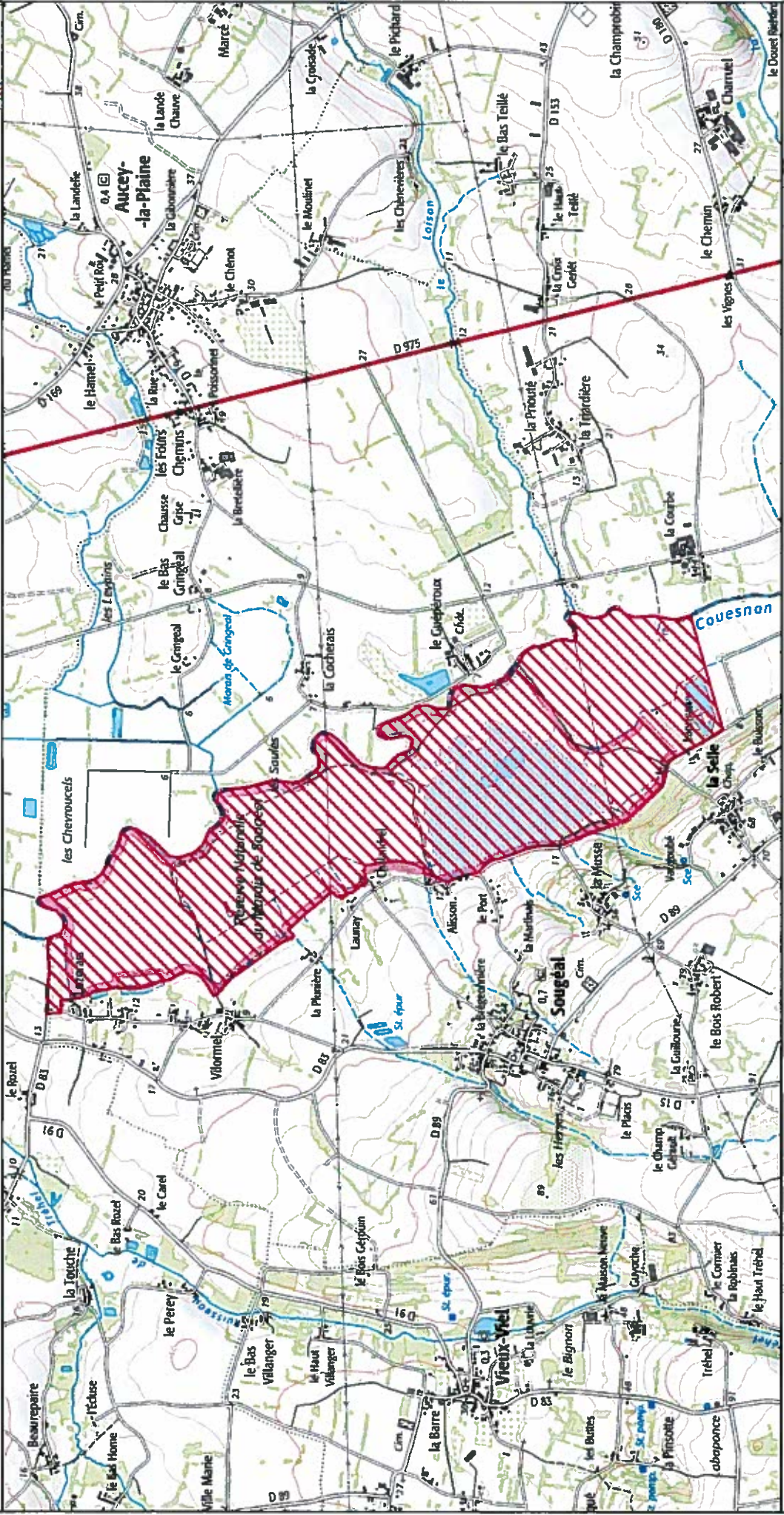


Sources :  
 ● DREAL Normandie  
 ● DREAL Bretagne  
 ● IGN - SCAN25



Le 23/05/2016

Site Natura 2000 - BAIE DU MONT SAINT-MICHEL - FR2500077  
 (Région Normandie, Bretagne ; département de la Manche et de l'Ille et Vilaine)  
 Carte n° 18/18 au 1/25 000 annexée à l'arrêté de désignation en ZSC  
 Signée le :



Sources :  
 © DREAL Normandie  
 © DREAL Bretagne  
 © IGN - SCAN25  
 Le 23/05/2016