



DEMANDE DE PROLONGATION DE LA VALIDITE  
D'UNE CONCESSION D'EXPLOITATION D'HYDROCARBURES  
LIQUIDES OU GAZEUX

DITE

« CONCESSION D'ITTEVILLE »

**DOCUMENTS CARTOGRAPHIQUES**

*(Article 6 et 11-3 de l'arrêté du 28 juillet 1995)*

Mai 2021

VERMILION  
ENERGY



VERMILION REP S.A.S.  
VERMILION PYRÉNÉES SAS  
1762, Route de Pontenx  
40160 PARENTIS-EN-BORN



**Concession d'Itteville**

Demande de prolongation de la validité d'une concession d'exploitation d'hydrocarbures liquides ou gazeux

---

**CARTE 1**

**PERIMETRE DE LA CONCESSION SOLLICITE  
CARTE AU 1 / 100 000<sup>e</sup>**







**Demande de prolongation de la validité  
d'une concession d'hydrocarbures liquides ou gazeux dite**

**"CONCESSION D'ITTEVILLE"**

CARTE TOPOGRAPHIQUE AU 1 / 100 000 ème

*Superficie : 46,48 km<sup>2</sup>*

Sommets	NTF (en grades) - Méridien de Paris		RGF 93 - Méridien de Greenwich	
	Longitude	Latitude	Longitude	Latitude
A	0,02 gr O	53,92 gr N	2° 19' 07'' E	48° 31' 40'' N
B	0,1 gr E	53,92 gr N	2° 25' 35'' E	48° 31' 40'' N
C	0,1 gr E	53,9 gr N	2° 25' 35'' E	48° 30' 36'' N
D	0,09 gr E	53,9 gr N	2° 25' 03'' E	48° 30' 36'' N
E	0,09 gr E	53,87 gr N	2° 25' 03'' E	48° 28' 58'' N
F	0,03 gr E	53,87 gr N	2° 21' 49'' E	48° 28' 58'' N
G	0,03 gr E	53,86 gr N	2° 21' 49'' E	48° 28' 26'' N
H	0,02 gr E	53,86 gr N	2° 21' 16'' E	48° 28' 26'' N
I	0,02 gr E	53,85 gr N	2° 21' 16'' E	48° 27' 54'' N
J	0 gr	53,85 gr N	2° 20' 11'' E	48° 27' 54'' N
K	0 gr	53,83 gr N	2° 20' 11'' E	48° 26' 49'' N
L	0,02 gr O	53,83 gr N	2° 19' 07'' E	48° 26' 49'' N

**Légende**

A  B Périimètre de la "Concession d'Itteville" sollicité, représenté par la limite externe du trait

**Pour VERMILION REP SAS**

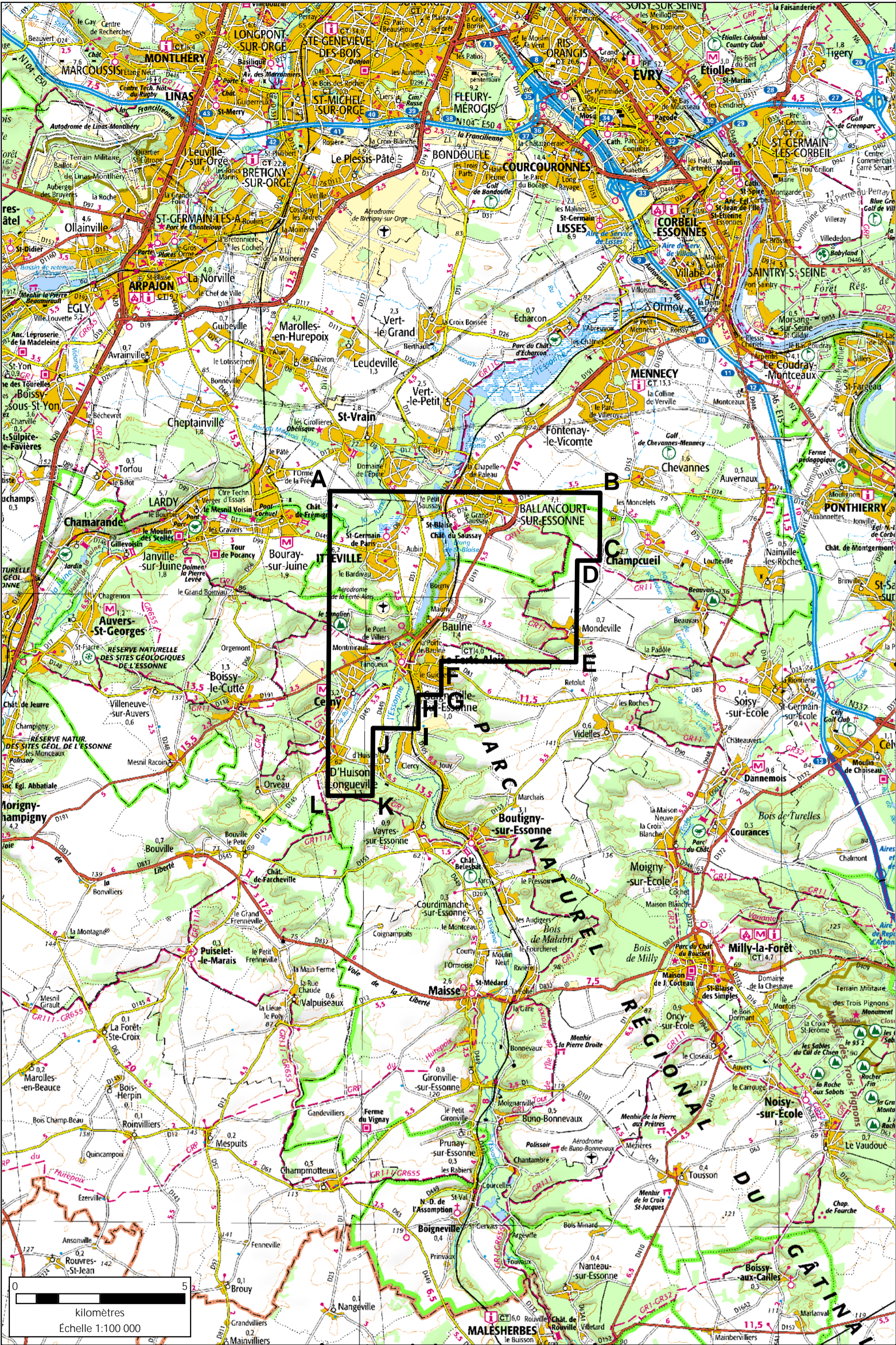
**Pour VERMILION PYRÉNÉES SAS**

**Sylvain NOTHELPER  
Directeur Général**

**Sylvain NOTHELPER  
Directeur Général**







53,92 gr N  
53,9 gr N  
53,87 gr N  
53,86 gr N  
53,85 gr N  
53,83 gr N

0 5  
kilomètres  
Échelle 1:100 000

0,02 gr O 0 gr 0,02 gr E 0,03 gr E 0,09 gr E 0,1 gr E





**Concession d'Itteville**

Demande de prolongation de la validité d'une concession d'exploitation d'hydrocarbures liquides ou gazeux

---

**CARTE 2**

**PERIMETRE DE LA CONCESSION SOLLICITE  
CARTE AU 1 / 25 000<sup>e</sup>**





**Demande de prolongation de la validité  
d'une concession d'hydrocarbures liquides ou gazeux dite**

**"CONCESSION D'ITTEVILLE"**

CARTE TOPOGRAPHIQUE AU 1 / 25 000 ème

Superficie : 46,48 km<sup>2</sup>

Sommets	NTF (en grades) - Méridien de Paris		RGF93 - Méridien de Greenwich	
	Longitude	Latitude	Longitude	Latitude
A	0,02 gr O	53,92 gr N	2° 19' 07'' E	48° 31' 40'' N
B	0,1 gr E	53,92 gr N	2° 25' 35'' E	48° 31' 40'' N
C	0,1 gr E	53,9 gr N	2° 25' 35'' E	48° 30' 36'' N
D	0,09 gr E	53,9 gr N	2° 25' 03'' E	48° 30' 36'' N
E	0,09 gr E	53,87 gr N	2° 25' 03'' E	48° 28' 58'' N
F	0,03 gr E	53,87 gr N	2° 21' 49'' E	48° 28' 58'' N
G	0,03 gr E	53,86 gr N	2° 21' 49'' E	48° 28' 26'' N
H	0,02 gr E	53,86 gr N	2° 21' 16'' E	48° 28' 26'' N
I	0,02 gr E	53,85 gr N	2° 21' 16'' E	48° 27' 54'' N
J	0 gr	53,85 gr N	2° 20' 11'' E	48° 27' 54'' N
K	0 gr	53,83 gr N	2° 20' 11'' E	48° 26' 49'' N
L	0,02 gr O	53,83 gr N	2° 19' 07'' E	48° 26' 49'' N

**Légende**

A  B Périmètre de la "Concession d'ltteville" sollicité, représenté par la limite externe du trait

**Pour VERMILION REP SAS**

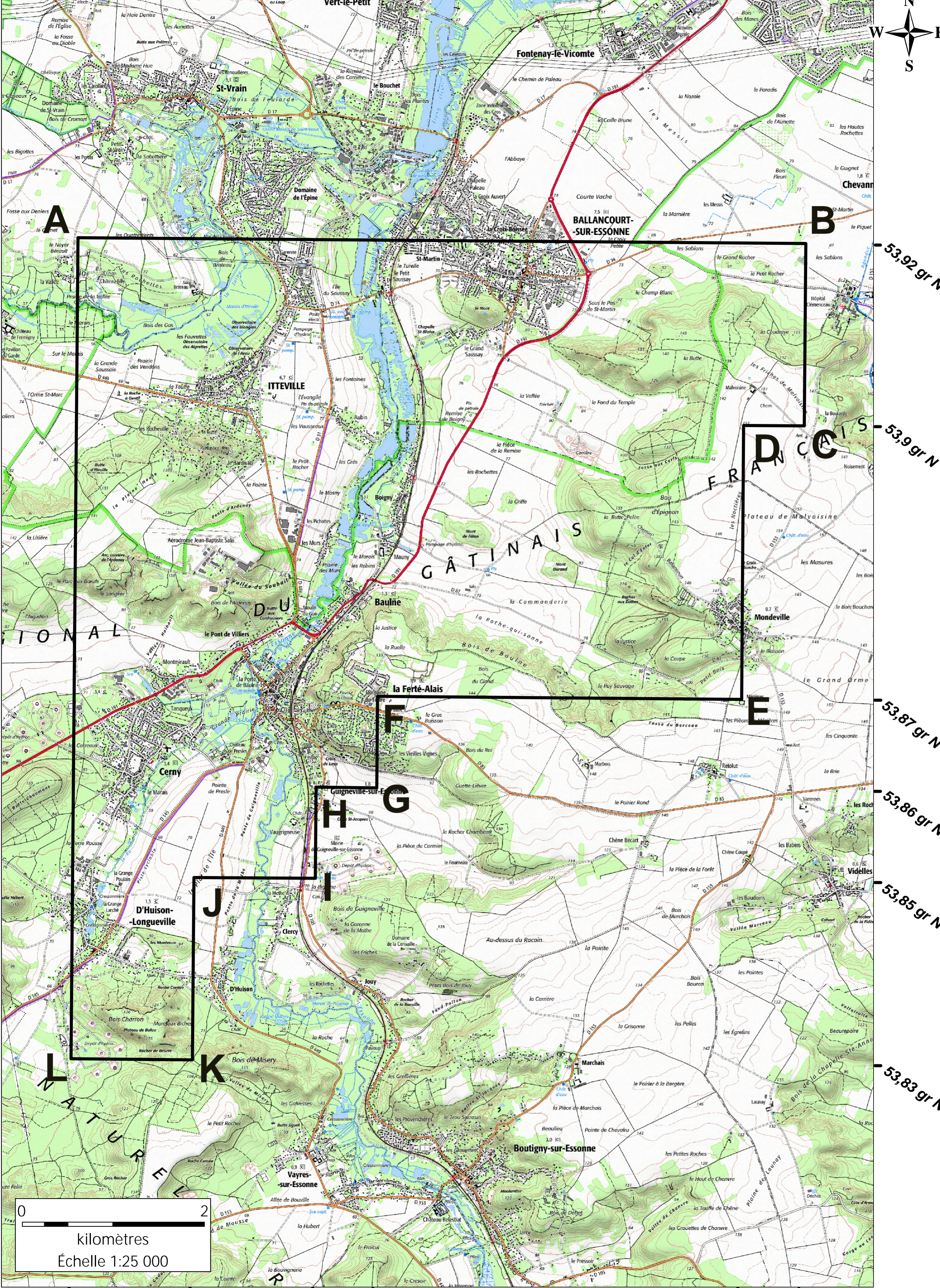
**Sylvain NOTHELPER  
Directeur Général**

**Pour VERMILION PYRÉNÉES SAS**

**Sylvain NOTHELPER  
Directeur Général**







53,92 gr N

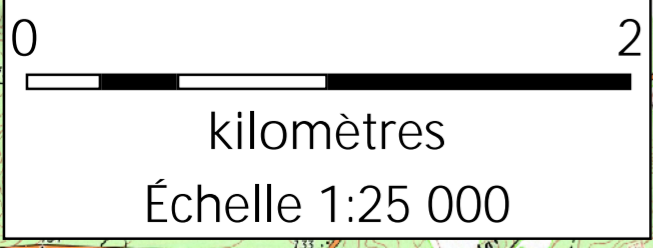
53,9 gr N

53,87 gr N

53,86 gr N

53,85 gr N

53,83 gr N



0,02 gr O    0 gr    0,02 gr E    0,03 gr E    0,09 gr E    0,1 gr E