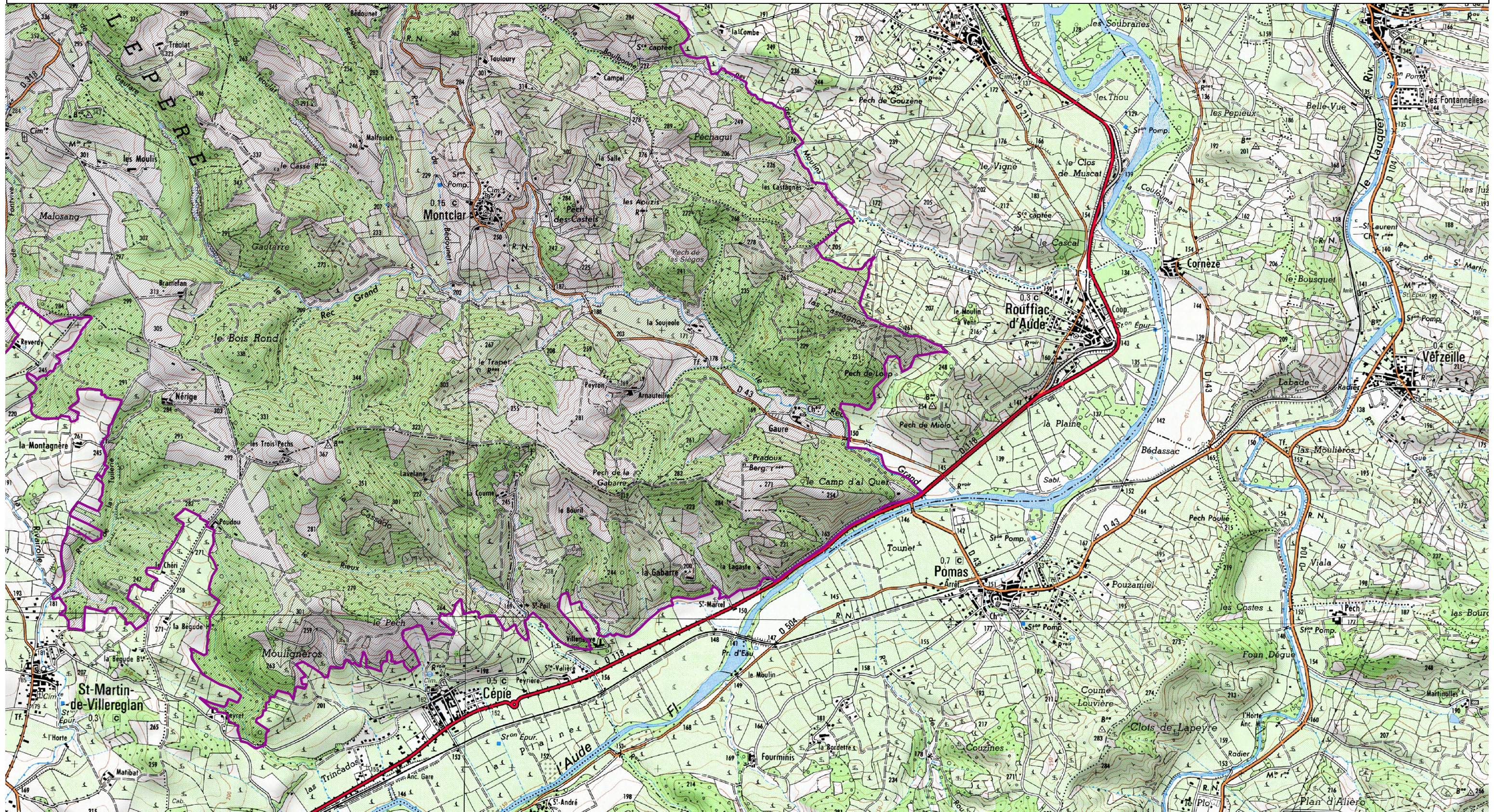


Modification d'une zone spéciale de conservation

Site Natura 2000 "Massif de la Malepère"  
Zone spéciale de conservation "FR9101452"  
(Département(s) : "Aude" )

Carte n°4/4 au 1/25 000



Echelle : 1/25 000 au format A3 paysage  
Fond IGN © Scan 25  
Données DREAL Occitanie  
Date : Mars 2021

 Zone spéciale de conservation "Massif de la Malepère"

