



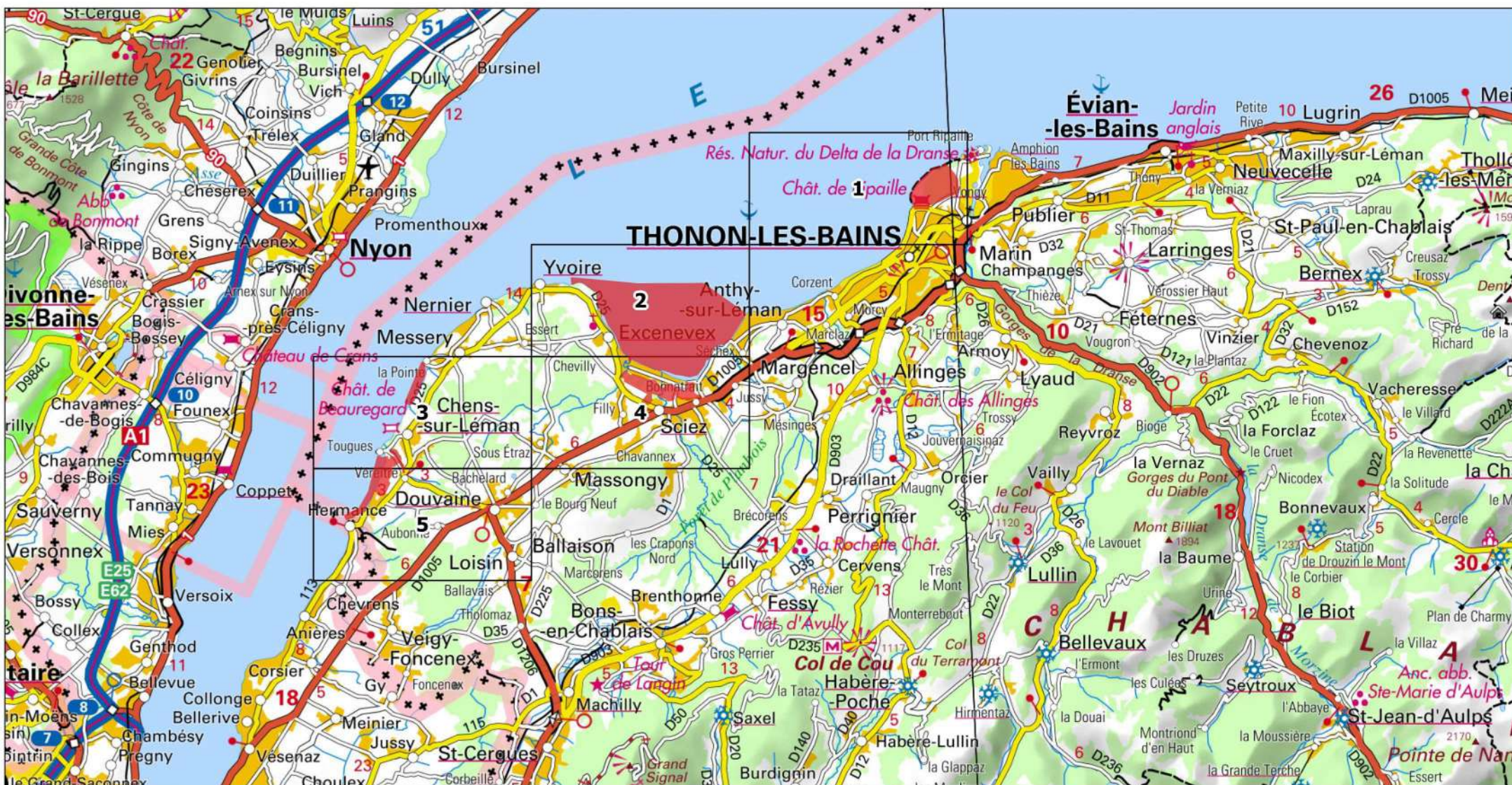
**MINISTÈRE
DE LA TRANSITION
ÉCOLOGIQUE
ET SOLIDAIRE**

Liberté
Égalité
Fraternité

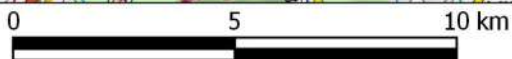
Site Natura 2000 : "LAC LEMAN" - FR8212020
Département Haute-Savoie, Région Auvergne-Rhône-Alpes

Carte d'assemblage au 1/ 170 000ème et 5 cartes au 1/25 000ème annexées à l'arrêté de modification de la zone de protection spéciale (ZPS)

signé le :



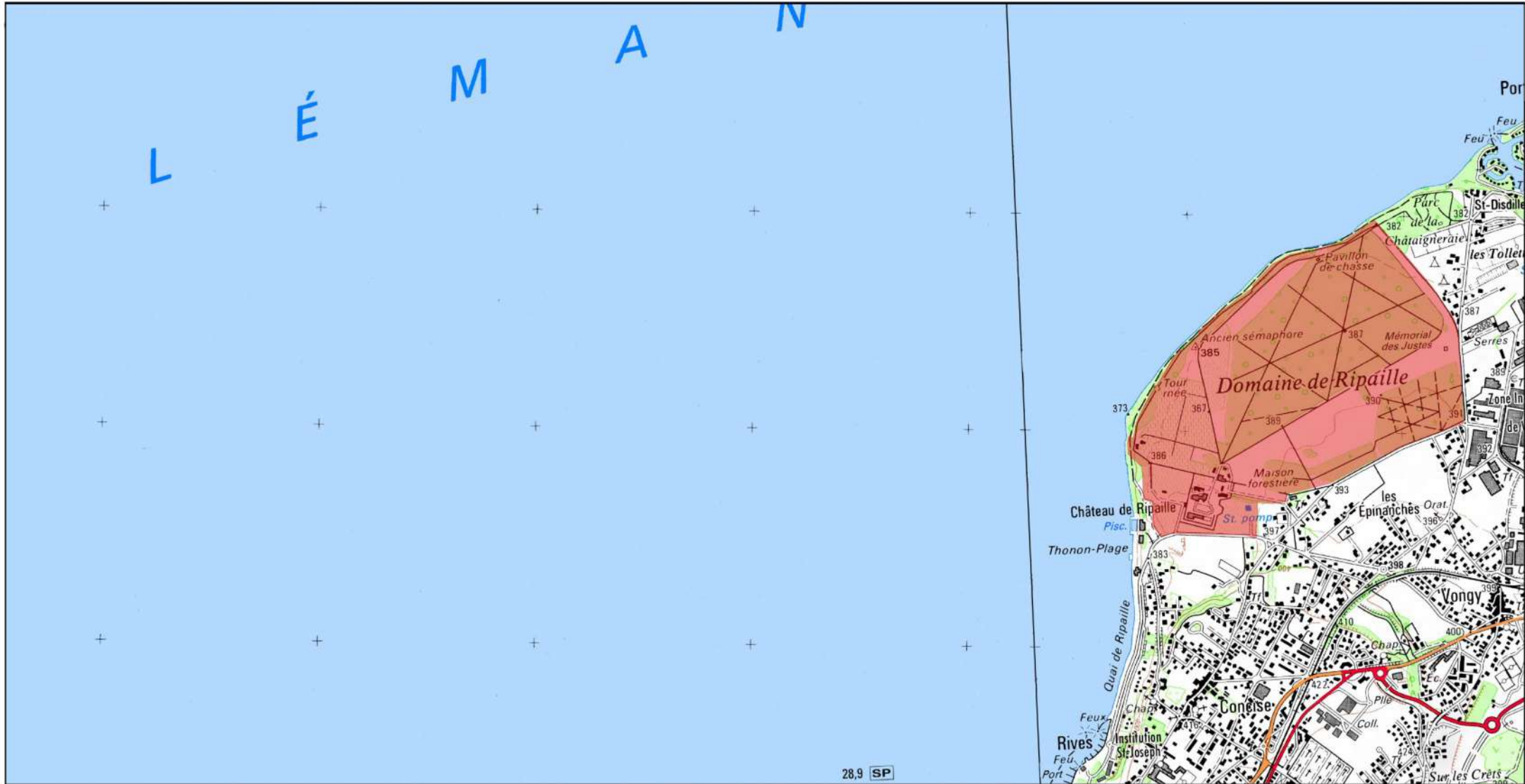
Zone de protection spéciale (ZPS)



1/170 000ème

Fond : Scan 250 IGN © - Données DREAL Auvergne-Rhône-Alpes 2020

Auteur : DREAL Auvergne-Rhône-Alpes 18-08-2020

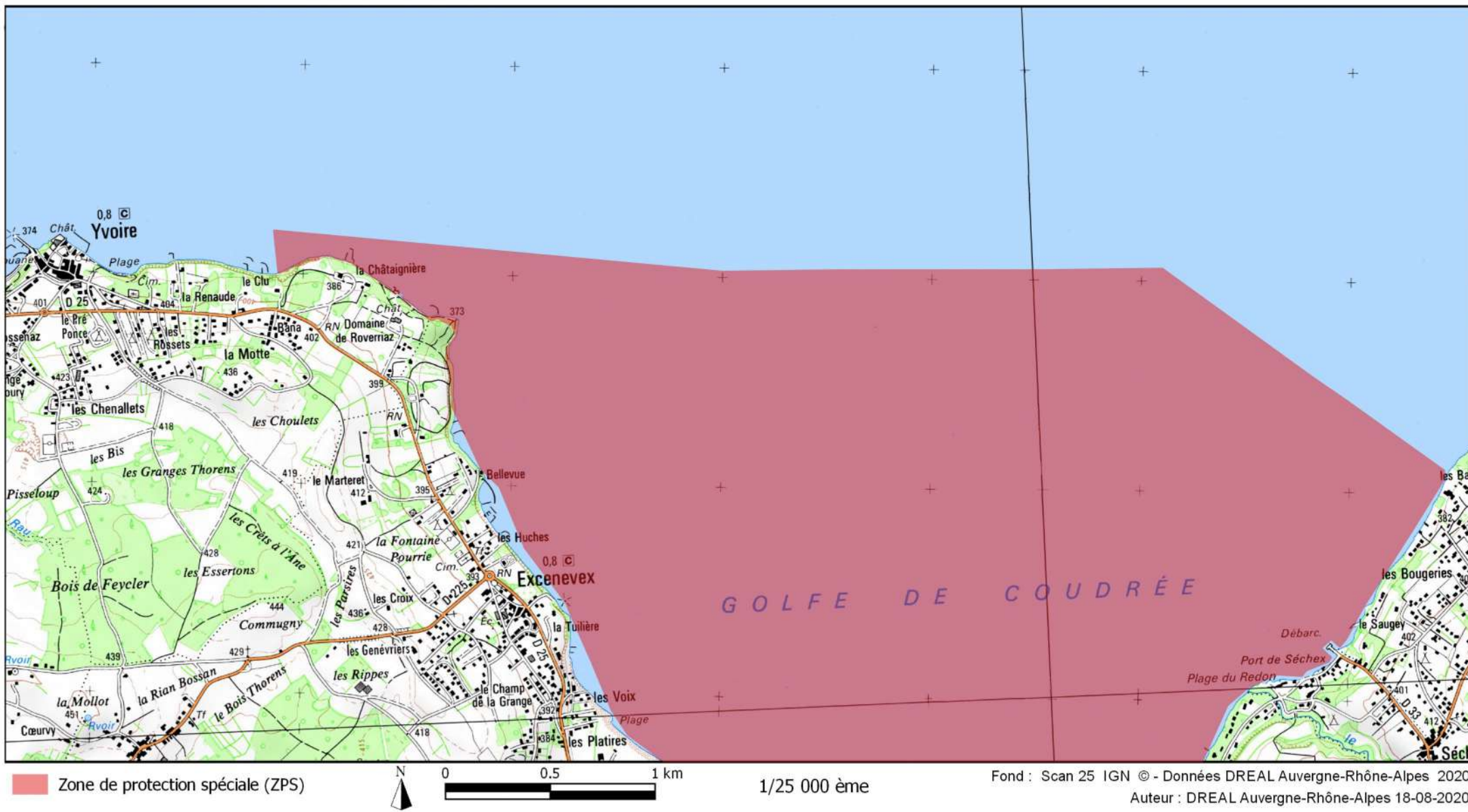


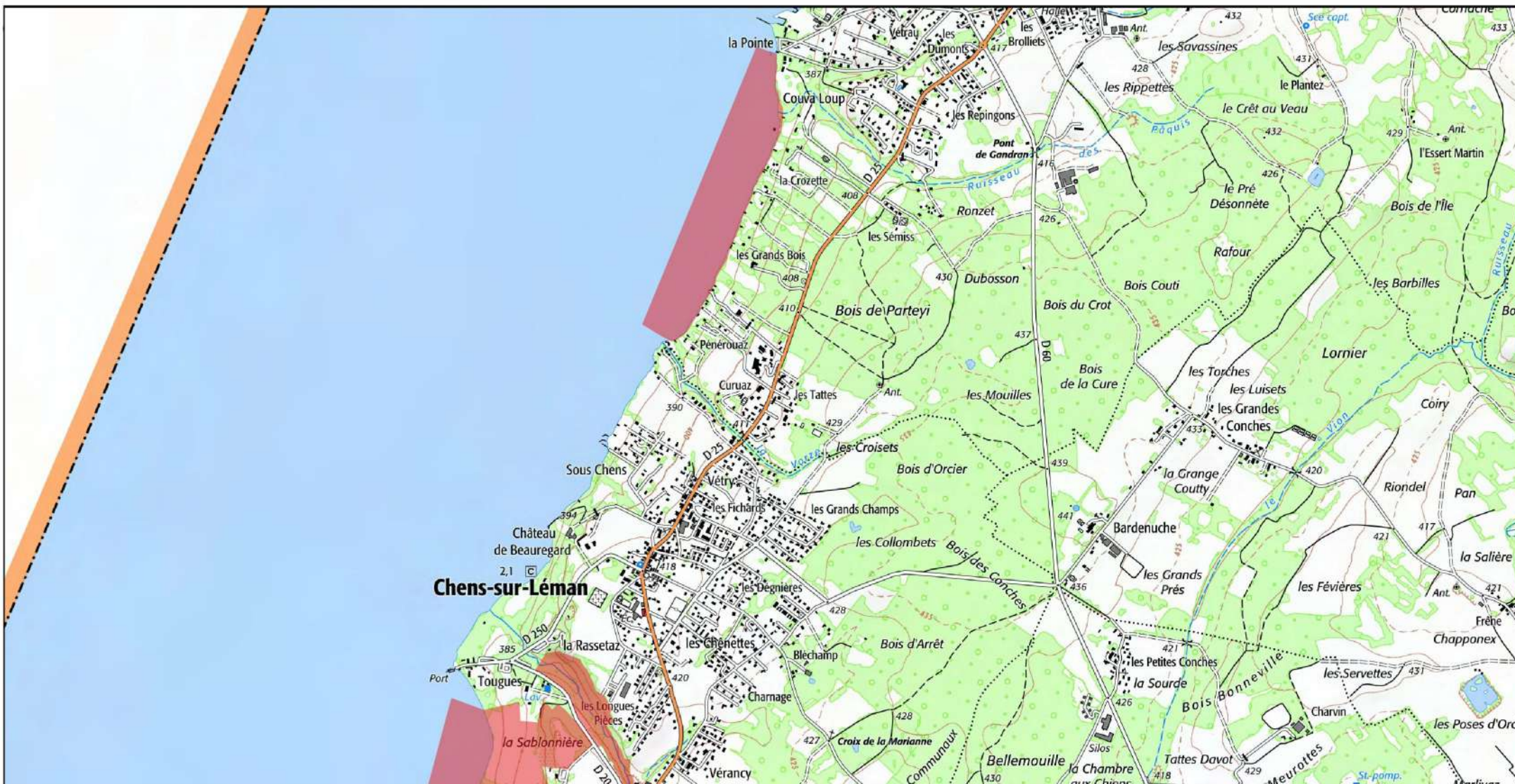
 Zone de protection spéciale (ZPS)



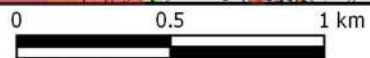
0 0.5 1 km

1/25 000 ème





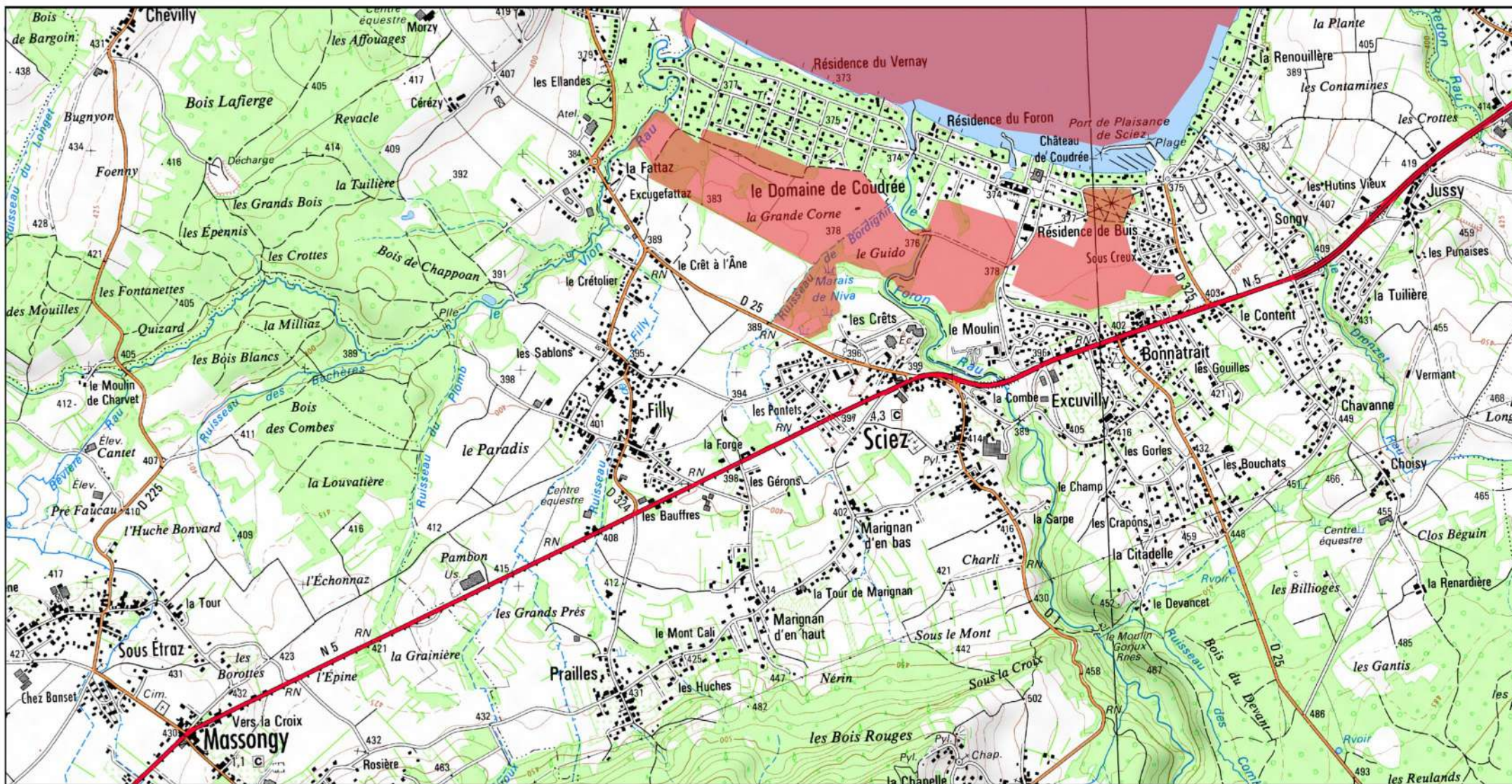
 Zone de protection spéciale (ZPS)



1/25 000 ème

Fond : Scan 25 IGN © - Données DREAL Auvergne-Rhône-Alpes 2020

Auteur : DREAL Auvergne-Rhône-Alpes 18-08-2020



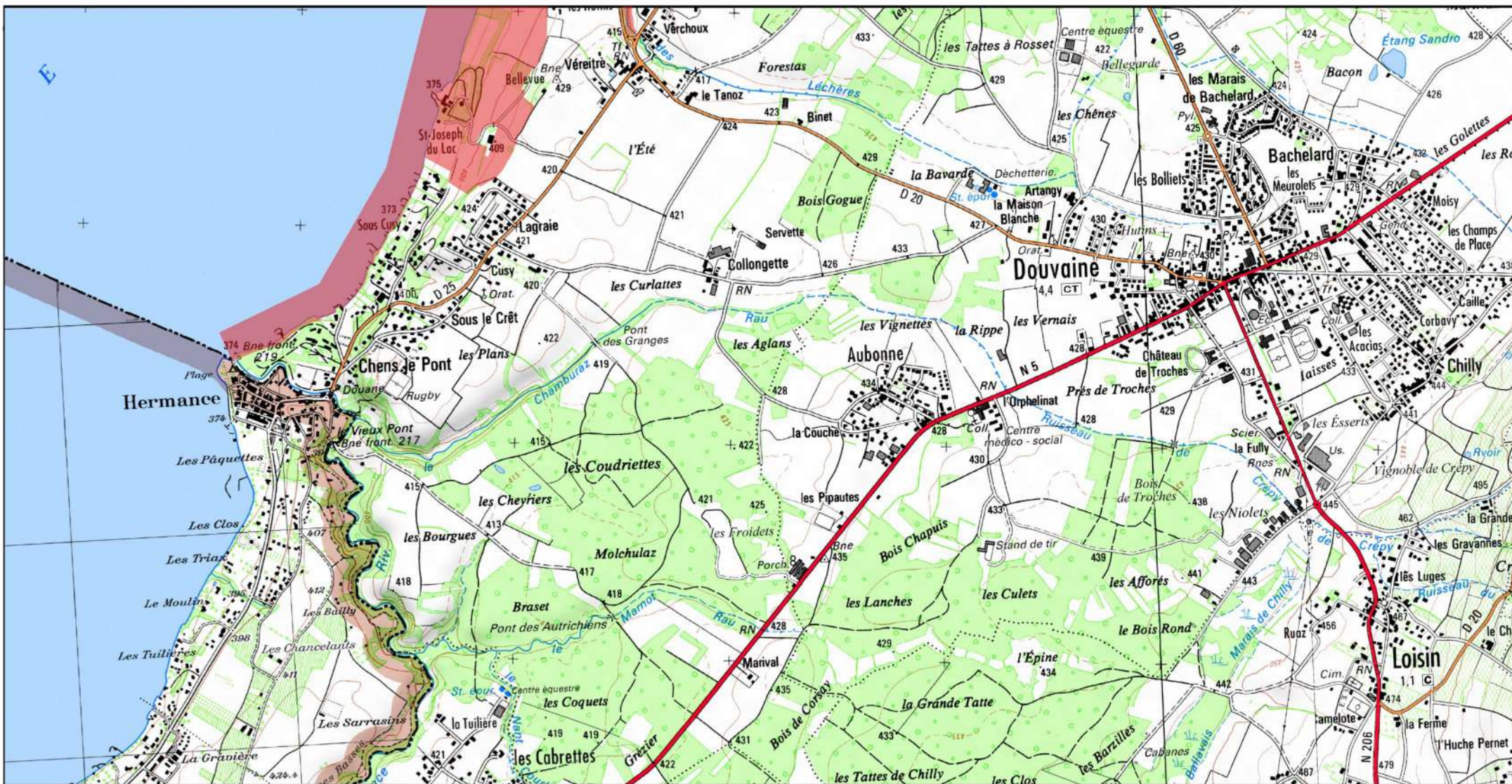
 Zone de protection spéciale (ZPS)



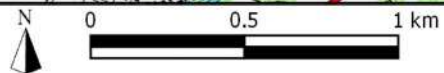
1/25 000 ème

Fond : Scan 25 IGN © - Données DREAL Auvergne-Rhône-Alpes 2020

Auteur : DREAL Auvergne-Rhône-Alpes 18-08-2020



 Zone de protection spéciale (ZPS)



1/25 000 ème

Fond : Scan 25 IGN © - Données DREAL Auvergne-Rhône-Alpes 2020

Auteur : DREAL Auvergne-Rhône-Alpes 18-08-2020