

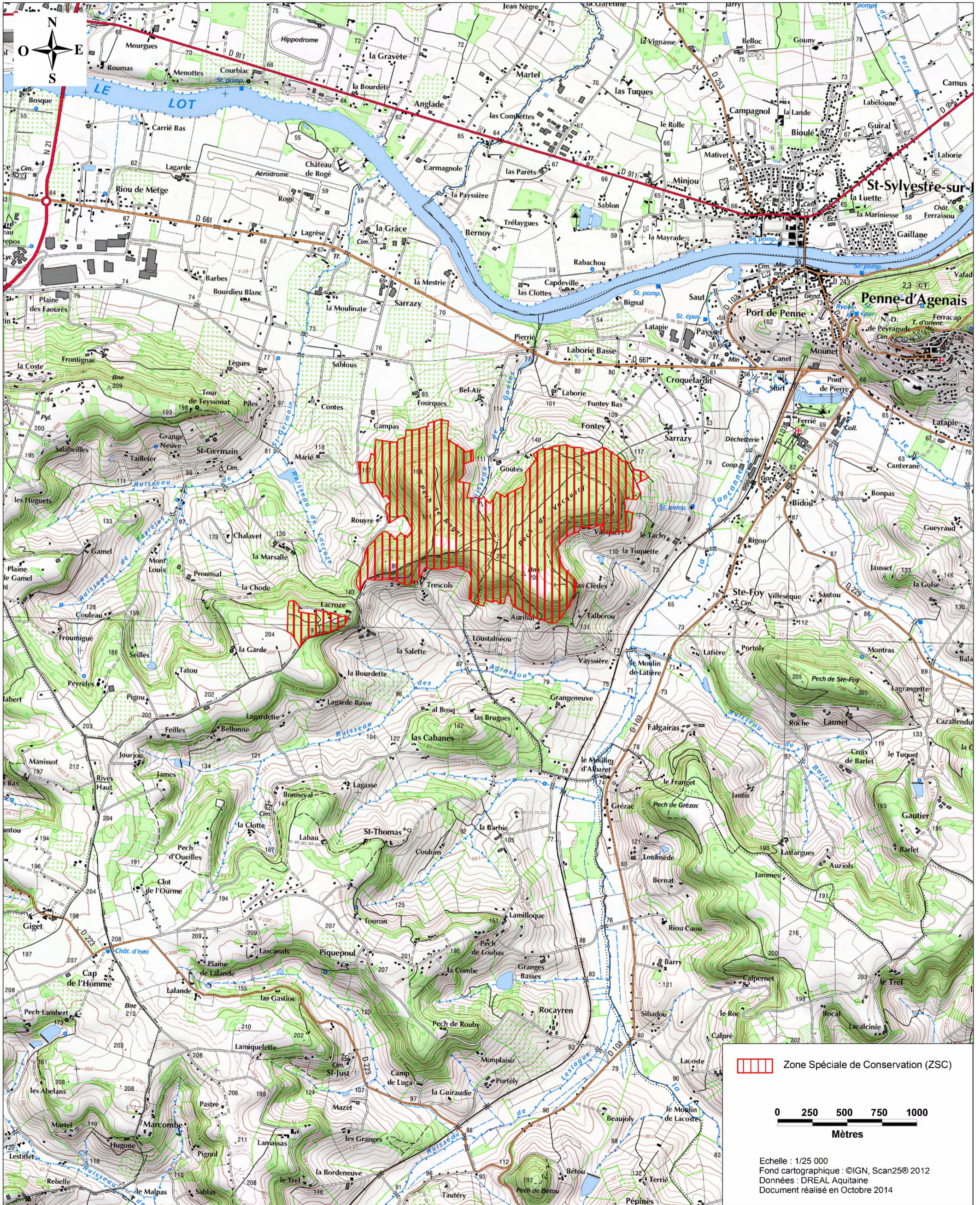


Site Natura 2000 Coteaux du Boudouyssou et plateau de Lascrozes

FR7200733 (Département du Lot-et-Garonne, Région Aquitaine ; Département du Lot, Région Midi-Pyrénées)

Carte n°1/4 (fond cartographique IGN Scan25) annexée à l'arrêté de désignation de la ZSC

MINISTÈRE
DE LA TRANSITION
ÉCOLOGIQUE
ET SOLIDAIRE



Zone Spéciale de Conservation (ZSC)

0 250 500 750 1000
Mètres

Echelle : 1/25 000
Fond cartographique : ©IGN, Scan25© 2012
Données : DREAL Aquitaine
Document réalisé en Octobre 2014