



**Demande de prolongation de la validité
d'une concession d'hydrocarbures liquides ou gazeux dite**

"CONCESSION DES PINS"

CARTE TOPOGRAPHIQUE AU 1 / 100 000 ème

Superficie : 3,56 km²

Sommets	NTF (en grades) - Méridien de Paris		RGF 93 – Méridien de Greenwich	
	Longitude	Latitude	Longitude	Latitude
A	3,91 gr O	49,63 gr N	1° 10' 57.3" O	44° 40' 1" N
B	3,89 gr O	49,63 gr N	1° 9' 52.5" O	44° 40' 1" N
C	3,89 gr O	49,62 gr N	1° 9' 52.5" O	44° 39' 28.6" N
D	3,88 gr O	49,62 gr N	1° 9' 20.1" O	44° 39' 28.6" N
E	3,88 gr O	49,61 gr N	1° 9' 20.1" O	44° 38' 56.2" N
F	3,91 gr O	49,61 gr N	1° 10' 57.3" O	44° 38' 56.2" N

Légende

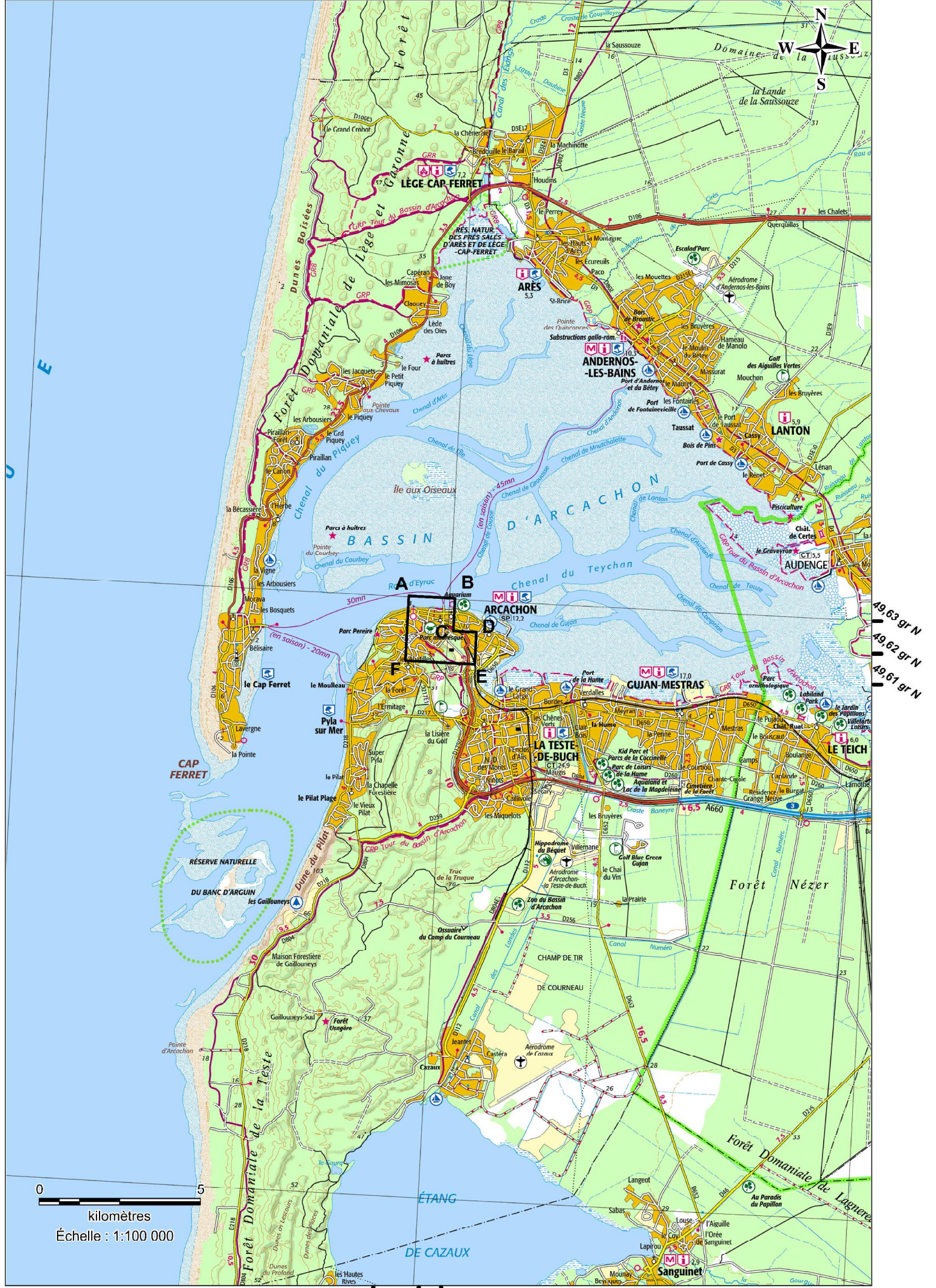
A  **B** Périmètre de la "Concession des Pins" sollicité,
représenté par la limite externe du trait (Superficie : 3,56 km²)

Pour VERMILION REP SAS

Pour IPC PETROLEUM GASCOGNE SNC

Sylvain NOTHELFER
Directeur Général

Valery DA SILVA
General Manager



0 5
kilomètres
Échelle : 1:100 000

49,63 gr N
49,62 gr N
49,61 gr N

3,91 gr O
3,89 gr O
3,88 gr O