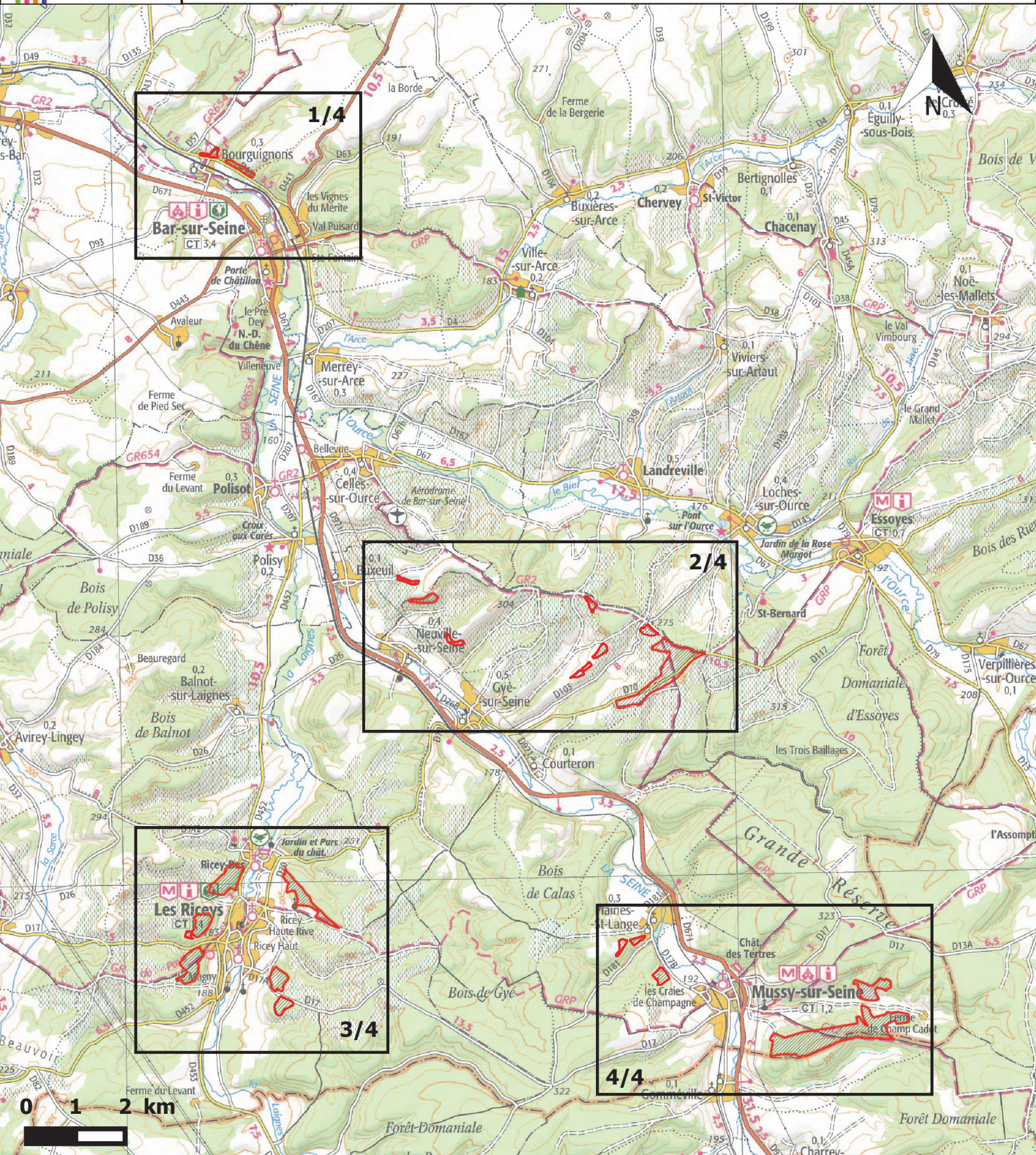


Site Natura 2000 "Pelouses et forêts du Barséquanais"
Zone Spéciale de Conservation FR2100251
(Département de l'Aube - Région Alsace-Champagne Ardenne-Lorraine)

Carte d'assemblage au 1/100 000 et 4 cartes au 1/25 000 annexées à l'arrêté de désignation du site Natura 2000 signées le:

Ministère
de l'Écologie,
du Développement
durable
et de l'Énergie

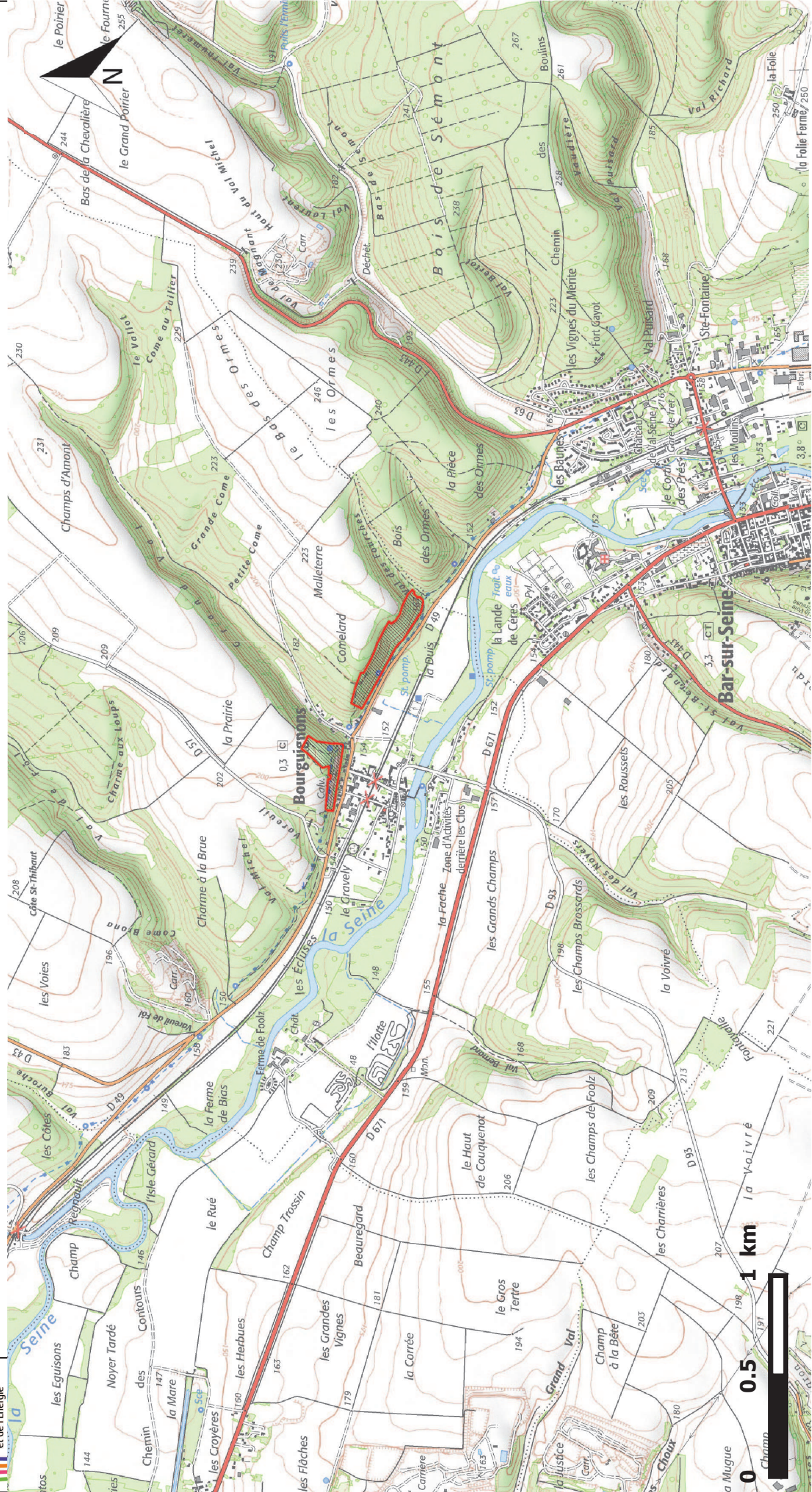




Ministère de l'écologie, du Développement durable et de l'énergie

Site Natura 2000 "Pelouses et forêts du Barséquanais"
 Zone Spéciale de Conservation FR2100251
 (Département de l'Aube - Région Alsace-Champagne-Ardenne-Lorraine)

Carte 1/4 au 1/25 000



Zone Spéciale de Conservation

Echelle 1/25 000

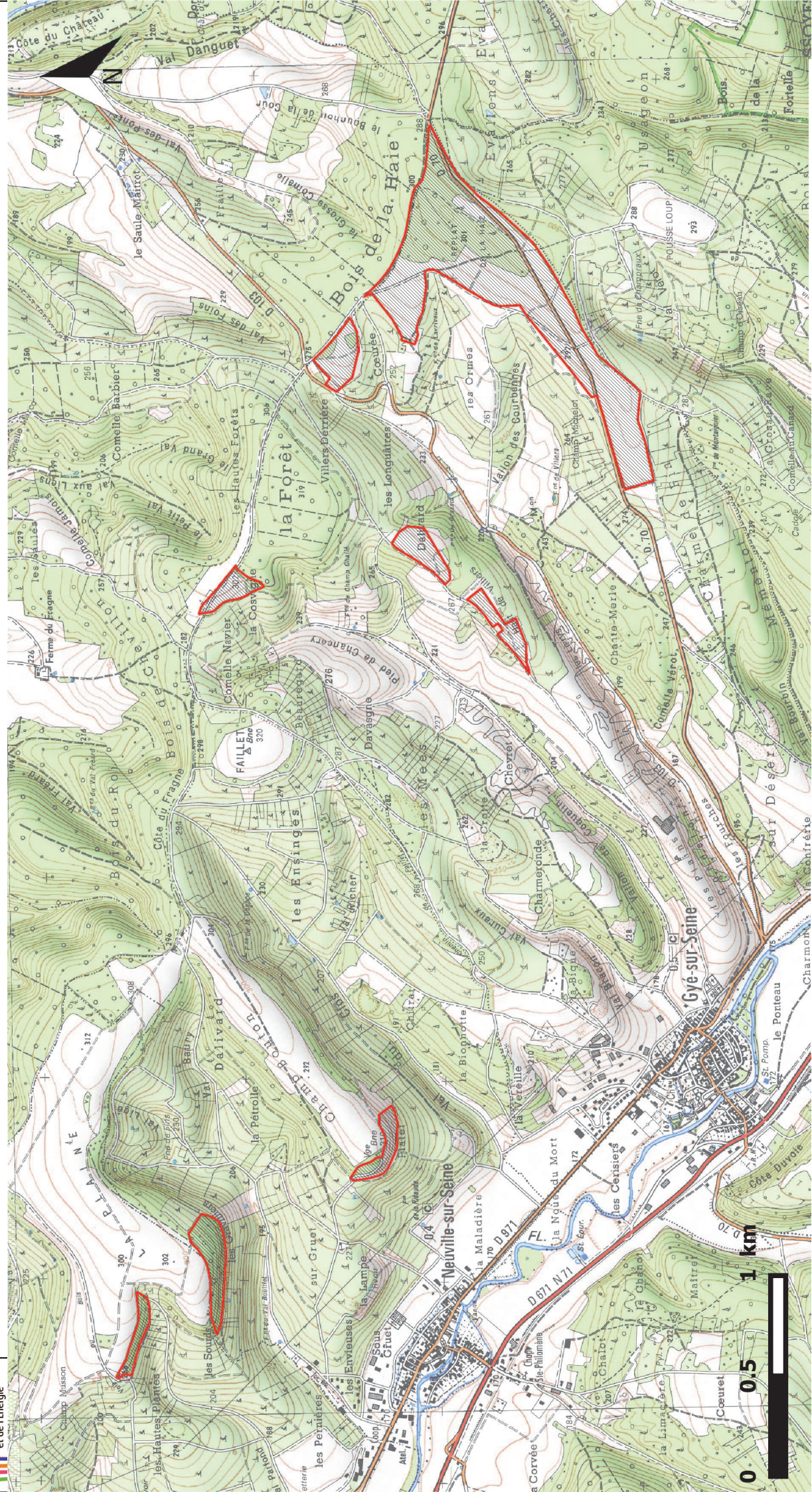
Fond IGN Scan 25

Données DREAL - janvier 2016



Site Natura 2000 "Pelouses et forêts du Barséquanais"
Zone Spéciale de Conservation FR2100251
 (Département de l'Aube - Région Alsace-Champagne-Ardenne-Lorraine)

Carte 2/4 au 1/25 000



Zone Spéciale de Conservation

Echelle 1/25 000

Fond IGN Scan 25

Données DREAL - janvier 2016

Site Natura 2000 "Pelouses et forêts du Barséquanais"
 Zone Spéciale de Conservation FR2100251
 (Département de l'Aube - Région Alsace-Champagne-Ardenne-Lorraine)

Carte 3/4 au 1/25 000

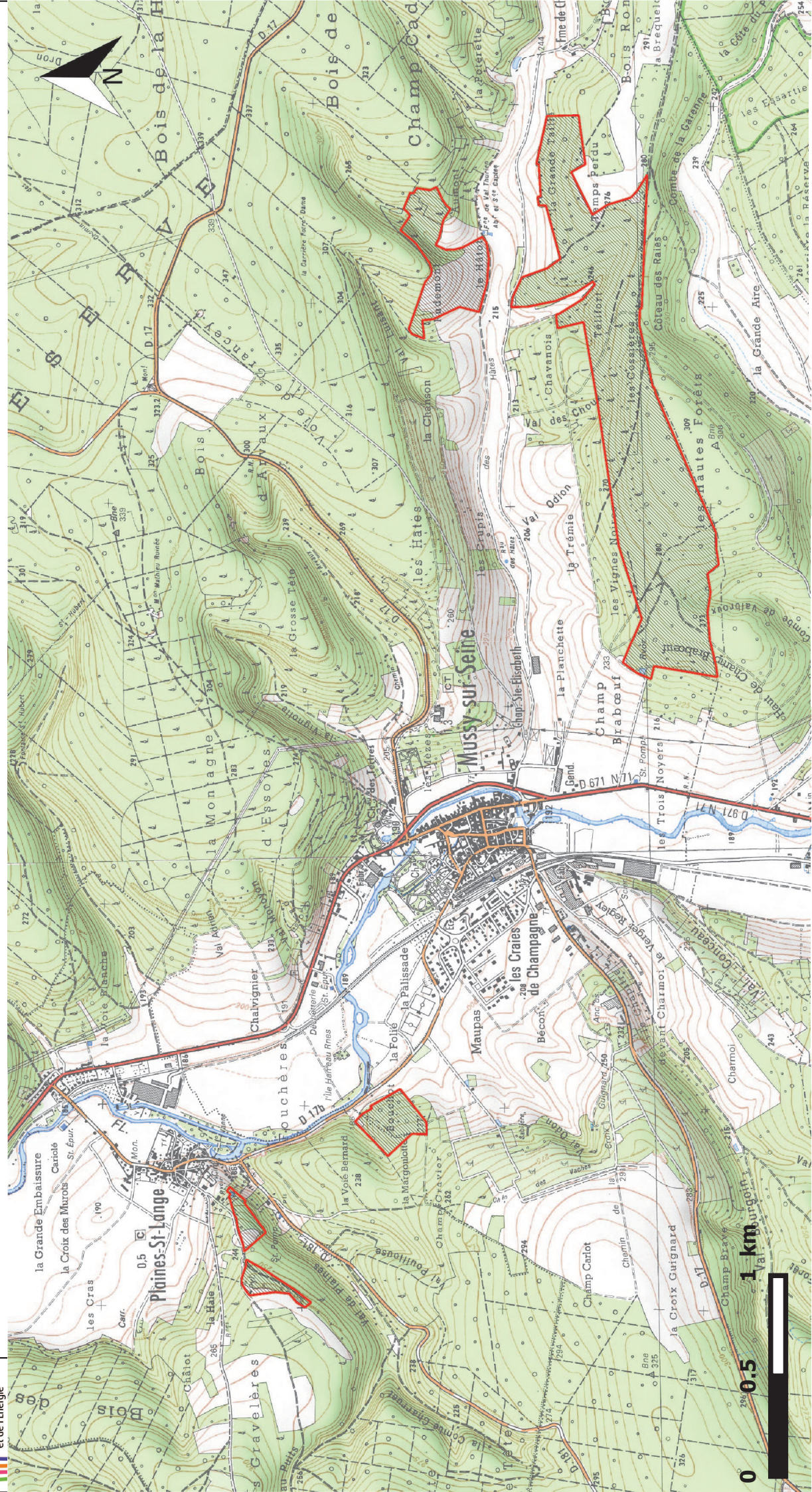




Ministère
de l'écologie,
du Développement
durable
et de l'énergie

Site Natura 2000 "Pelouses et forêts du Barséquanais"
Zone Spéciale de Conservation FR2100251
(Département de l'Aube - Région Alsace-Champagne-Ardenne-Lorraine)

Carte 4/4 au 1/25 000



Zone Spéciale de Conservation

Echelle 1/25 000

Fond IGN Scan 25

Données DREAL - janvier 2016