

**Annexe au décret n° du portant classement de la réserve intégrale
forestière d’Arc-Châteauvillain dans le cœur du parc national de forêts**

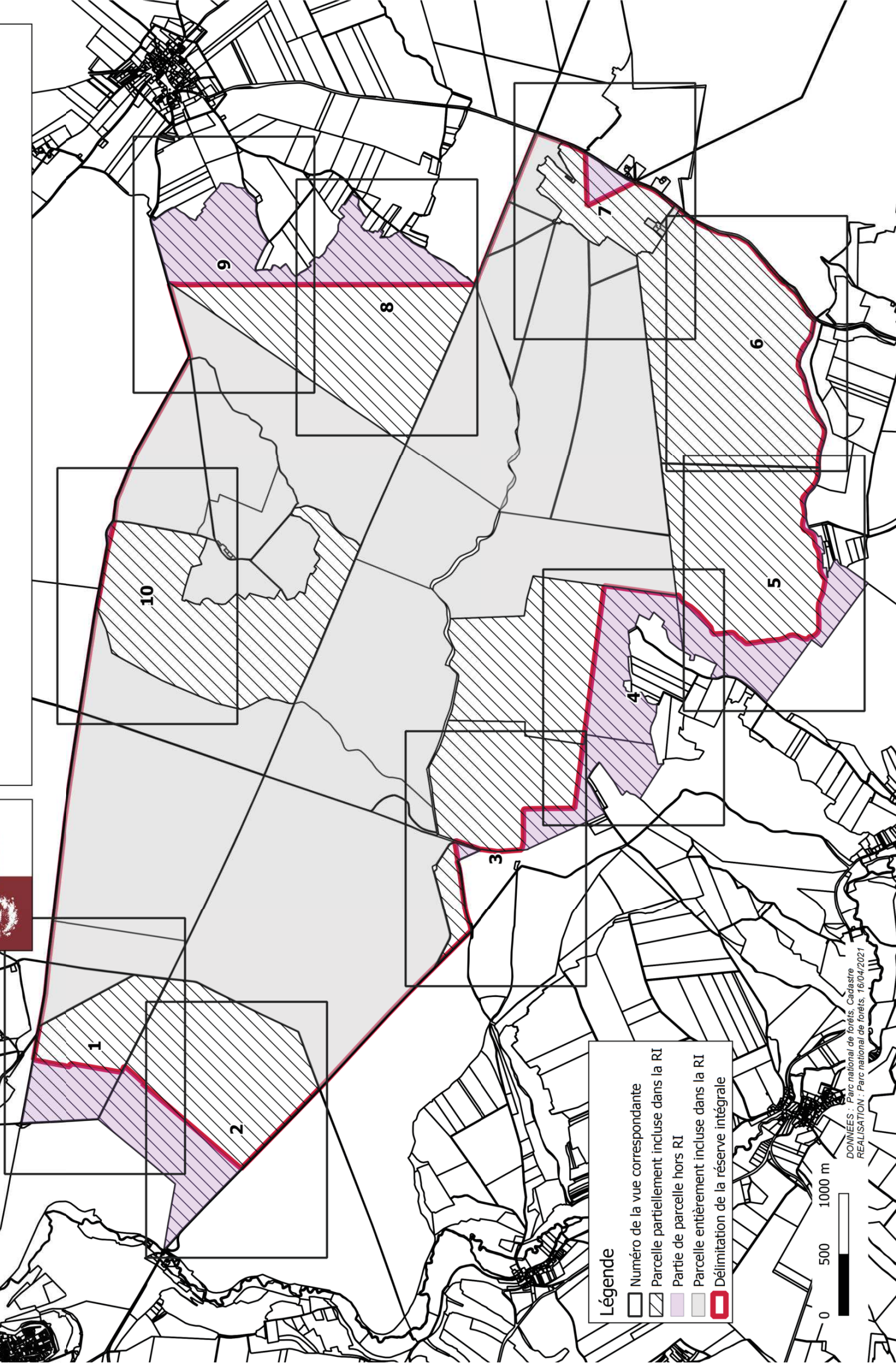
Liste des parcelles cadastrales concernées par le classement et mentionnées à l’Article 1er :

Commune	Section	Numéro	Entière / partie
Arc-en-Barrois	B	382	Partie
Arc-en-Barrois	C	243	Entière
Arc-en-Barrois	C	244	Entière
Arc-en-Barrois	C	245	Entière
Arc-en-Barrois	C	246	Entière
Arc-en-Barrois	C	247	Entière
Arc-en-Barrois	C	248	Entière
Arc-en-Barrois	C	376	Entière
Arc-en-Barrois	C	398	Partie
Châteauvillain	D	63	Partie
Châteauvillain	D	64	Partie
Châteauvillain	D	67	Entière
Châteauvillain	D	68	Entière
Châteauvillain	D	69	Entière
Châteauvillain	D	70	Entière
Châteauvillain	D	71	Entière
Châteauvillain	D	72	Partie
Châteauvillain	D	74	Entière
Châteauvillain	D	75	Entière
Châteauvillain	D	76	Entière
Châteauvillain	D	77	Partie
Châteauvillain	D	78	Entière
Châteauvillain	D	79	Entière
Châteauvillain	D	80	Entière
Châteauvillain	D	81	Entière
Châteauvillain	D	86	Entière
Châteauvillain	D	87	Entière
Châteauvillain	D	88	Entière
Châteauvillain	D	89	Entière
Châteauvillain	D	90	Entière
Châteauvillain	D	91	Entière
Châteauvillain	D	92	Entière
Châteauvillain	D	93	Partie
Châteauvillain	D	94	Entière
Châteauvillain	D	111	Entière
Châteauvillain	D	112	Entière
Cour l'Evêque	A	484	Partie
Cour l'Evêque	A	485	Partie

Cour l'Evêque	A	486	Entière
Cour l'Evêque	A	487	Partie
Richebourg	C	572	Entière
Richebourg	C	573	Entière
Richebourg	C	574	Entière
Richebourg	C	575	Entière
Richebourg	C	576	Entière
Richebourg	C	577	Entière
Richebourg	C	578	Entière
Richebourg	C	579	Entière
Richebourg	C	580	Entière
Richebourg	C	581	Entière
Richebourg	C	582	Entière
Richebourg	C	590	Entière
Richebourg	C	592	Entière

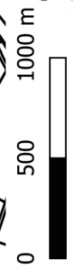


Plan d'assemblage des plans cadastraux de la réserve intégrale forestière d'Arc-Châteauvillain



Légende





- Numéro de la vue correspondante
- ▨ Parcelle partiellement incluse dans la RI
- ▩ Partie de parcelle hors RI
- ▧ Parcelle entièrement incluse dans la RI
- ▭ Délimitation de la réserve intégrale

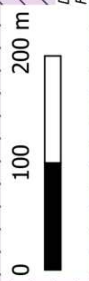
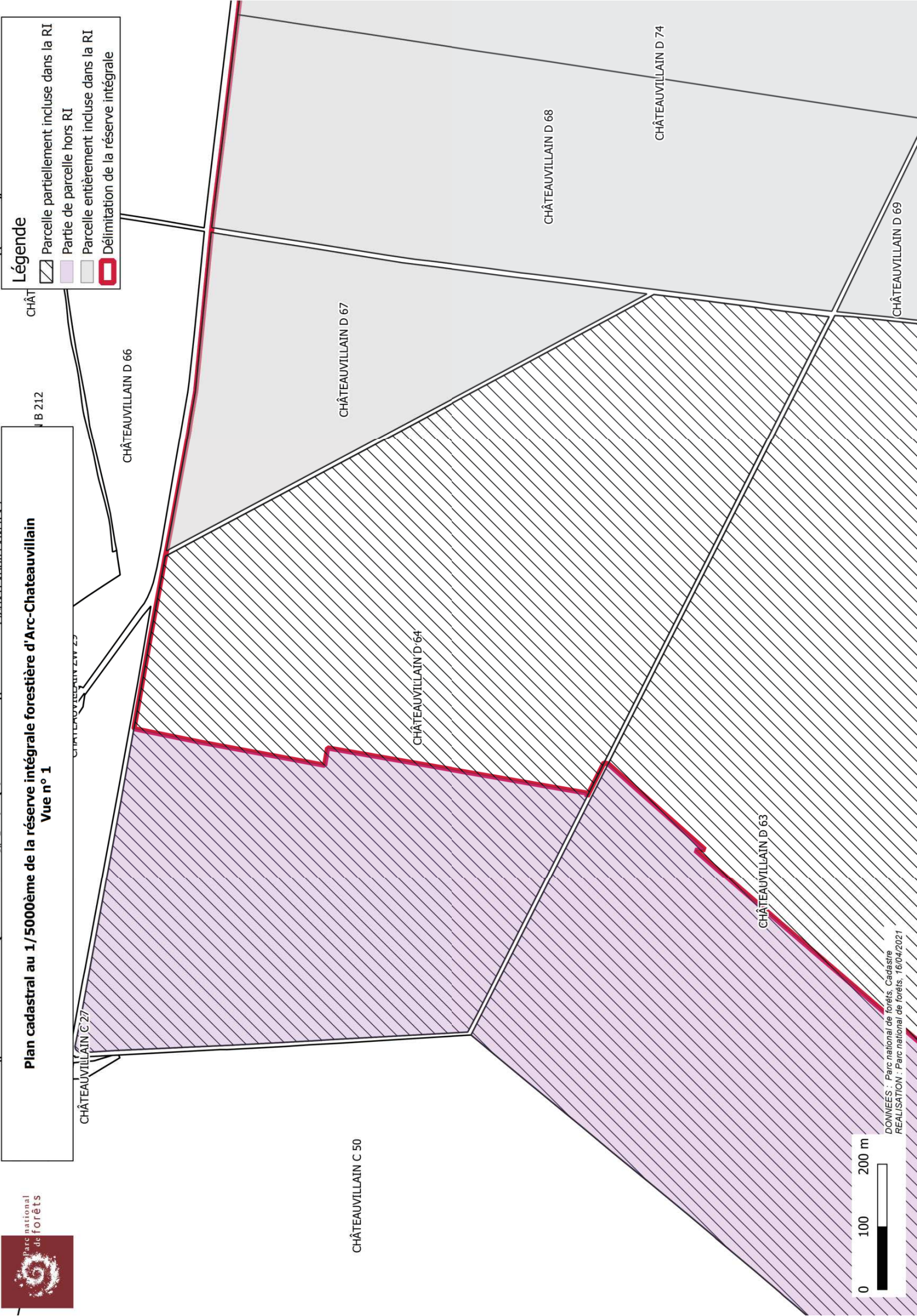


DONNEES : Parc national de forêts, Cadastre
REALISATION : Parc national de forêts, 16/04/2021

Plan cadastral au 1/5000ème de la réserve intégrale forestière d'Arc-Chateauvillain
Vue n° 1

Légende

-  Parcelle partiellement incluse dans la RI
-  Partie de parcelle hors RI
-  Parcelle entièrement incluse dans la RI
-  Délimitation de la réserve intégrale



DOWNEES : Parc national de forêts, Cadastre
 REALISATION : Parc national de forêts, 10/04/2021





CHÂTEAUVILLAIN C 39



CHÂTEAUVILLAIN D 21
CHÂTEAUVILLAIN D 105
CHÂTEAUVILLAIN D 59

Plan cadastral au 1/5000ème de la réserve intégrale forestière d'Arc-Chateauvillain Vue n° 2

Légende

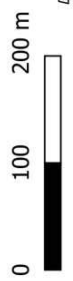
-  Parcelle partiellement incluse dans la RI
-  Partie de parcelle hors RI
-  Parcelle entièrement incluse dans la RI
-  Délimitation de la réserve intégrale

CHÂTEAUVILLAIN D 63

CHÂTEAUVILLAIN D 60

CHÂTEAUVILLAIN D 69

CHÂTEAUVILLAIN D 61







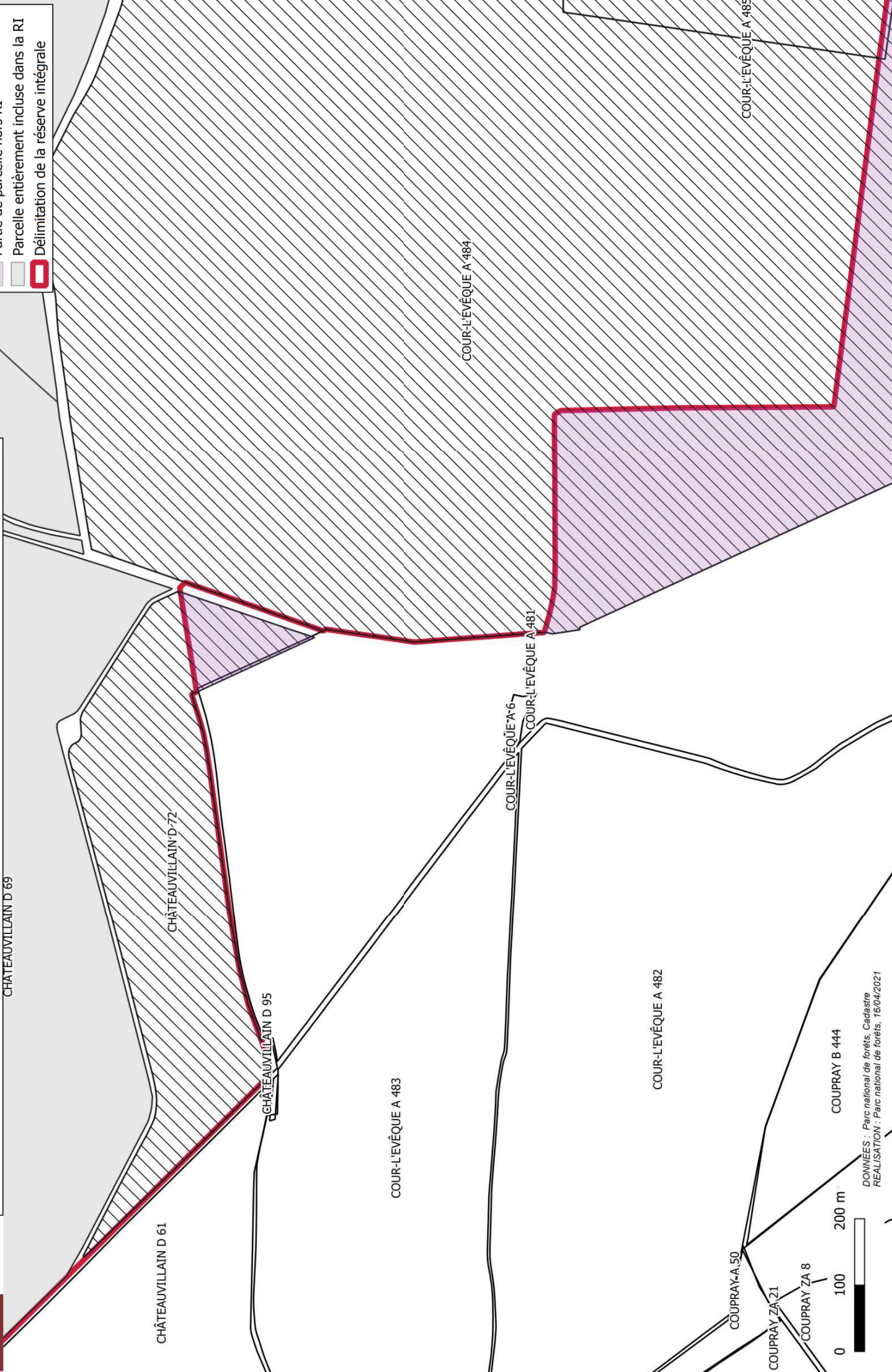
DOWNEES : Parc national de forêts, Cadastre
 REALISATION : Parc national de forêts, 16/04/2021



Plan cadastral au 1/5000ème de la réserve intégrale forestière d'Arc-Chateauvillain Vue n° 3

Légende

-  Parcelle partiellement incluse dans la RI
-  Partie de parcelle hors RI
-  Parcelle entièrement incluse dans la RI
-  Délimitation de la réserve intégrale



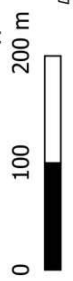
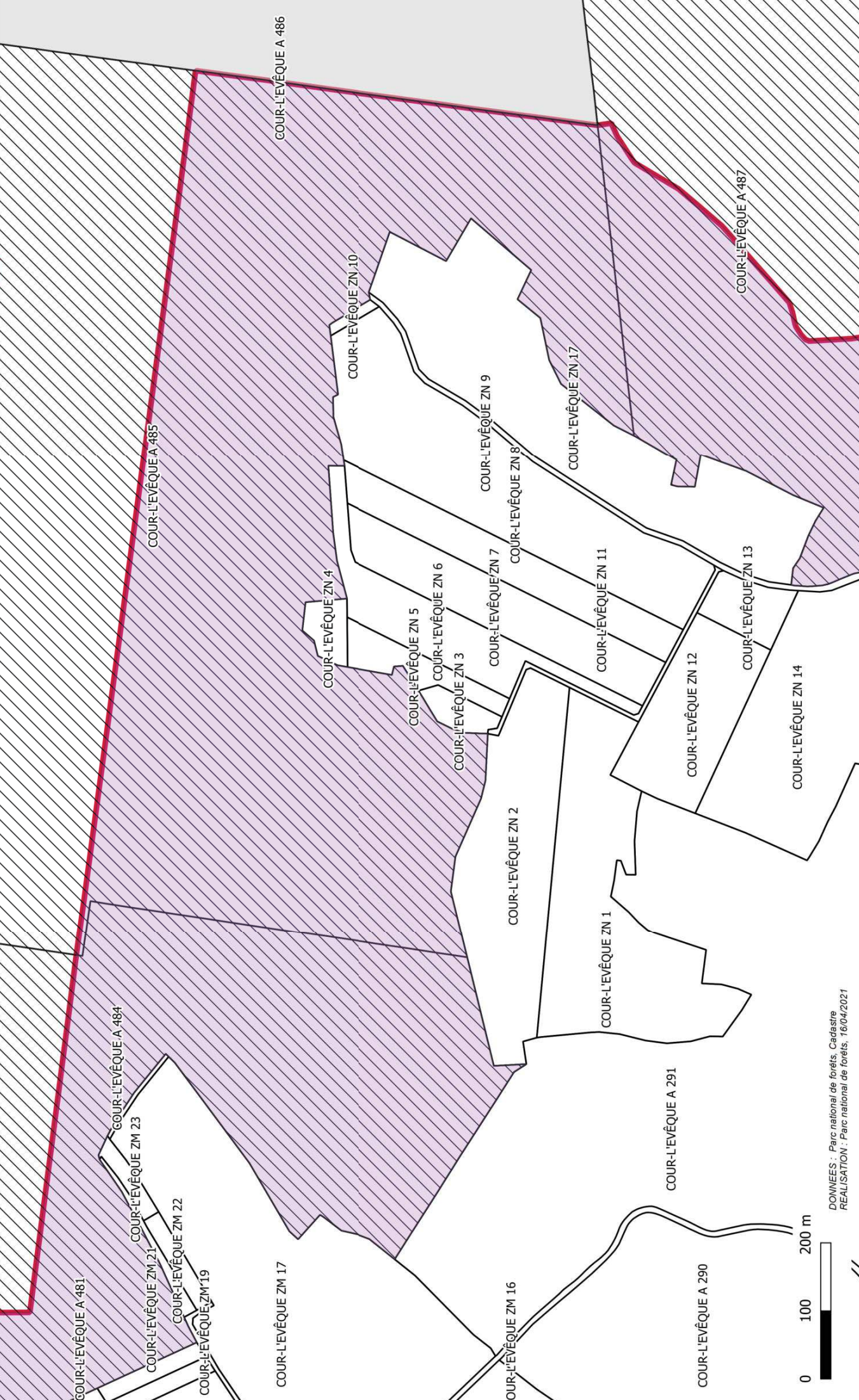
DOWNEES : Parc national de forêts, Cadastre
REALISATION : Parc national de forêts, 10/04/2021



Plan cadastral au 1/5000ème de la réserve intégrale forestière d'Arc-Chateauvillain Vue n° 4

Légende

- Parcelle partiellement incluse dans la RI
- Partie de parcelle hors RI
- Parcelle entièrement incluse dans la RI
- Délimitation de la réserve intégrale







COUR-L'EVÊQUE ZN 7



Plan cadastral au 1/5000ème de la réserve intégrale forestière d'Arc-Chateauvillain Vue n° 5

Légende

-  Parcelle partiellement incluse dans la RI
-  Partie de parcelle hors RI
-  Parcelle entièrement incluse dans la RI
-  Délimitation de la réserve intégrale

COUR-L'EVÊQUE ZN 13

COUR-L'EVÊQUE ZN 14

COUR-L'EVÊQUE ZN 15
COUR-L'EVÊQUE A 291

COUR-L'EVÊQUE ZN 16

COUR-L'EVÊQUE ZO 17

COUR-L'EVÊQUE ZO 16

COUR-L'EVÊQUE ZO 15

COUR-L'EVÊQUE A 487

ARC-EN-BARROIS B 382

COUR-L'EVÊQUE A 472

COUR-L'EVÊQUE A 461

COUR-L'EVÊQUE A 204

COUR-L'EVÊQUE A 205

COUR-L'EVÊQUE A 462

COUR-L'EVÊQUE A 463

COUR-L'EVÊQUE A 464

COUR-L'EVÊQUE A 211

COUR-L'EVÊQUE A 212

COUR-L'EVÊQUE A 214

COUR-L'EVÊQUE A 216

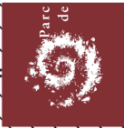
ARC-EN-BARROIS ZI 1

ARC-EN-BARROIS ZI 2

ARC-EN-BARROIS ZI 36



DOWNEES : Parc national de forêts, Cadastre
REALISATION : Parc national de forêts, 16/04/2021



Plan cadastral au 1/5000ème de la réserve intégrale forestière d'Arc-Chateauvillain

Vue n° 6

Légende

- Parcelle partiellement incluse dans la RI
- Partie de parcelle hors RI
- Parcelle entièrement incluse dans la RI
- Délimitation de la réserve intégrale

COUR-L'ÉVÊQUE A 487

ARC-EN-BARROIS B 382

ARC-EN-BARROIS C 384

ARC-EN-BARROIS C 385

ARC-EN-BARROIS C 383

ARC-EN-BARROIS B 381

ARC-EN-BARROIS C 382

ARC-EN-BARROIS ZK 34

ARC-EN-BARROIS ZI 35

ARC-EN-BARROIS ZI 37

ARC-EN-BARROIS ZI 38

ARC-EN-BARROIS ZI 39

ARC-EN-BARROIS ZI 33

ARC-EN-BARROIS ZI 38

ARC-EN-BARROIS ZI 45

ARC-EN-BARROIS ZI 40

ARC-EN-BARROIS ZI 22

ARC-EN-BARROIS ZI 7

ARC-EN-BARROIS ZI 21

ARC-EN-BARROIS ZI 49

ARC-EN-BARROIS ZI 36

ARC-EN-BARROIS ZI 52

ARC-EN-BARROIS ZI 8

ARC-EN-BARROIS ZI 53

ARC-EN-BARROIS ZK 11

ARC-EN-BARROIS ZK 39

ARC-EN-BARROIS ZK 10

ARC-EN-BARROIS B 380

ARC-EN-BARROIS C 244

DOWNEES : Parc national de forêts, Cadastre

REALISATION : Parc national de forêts, 16/04/2021

0 100 200 m

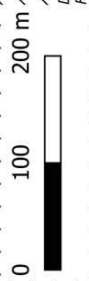
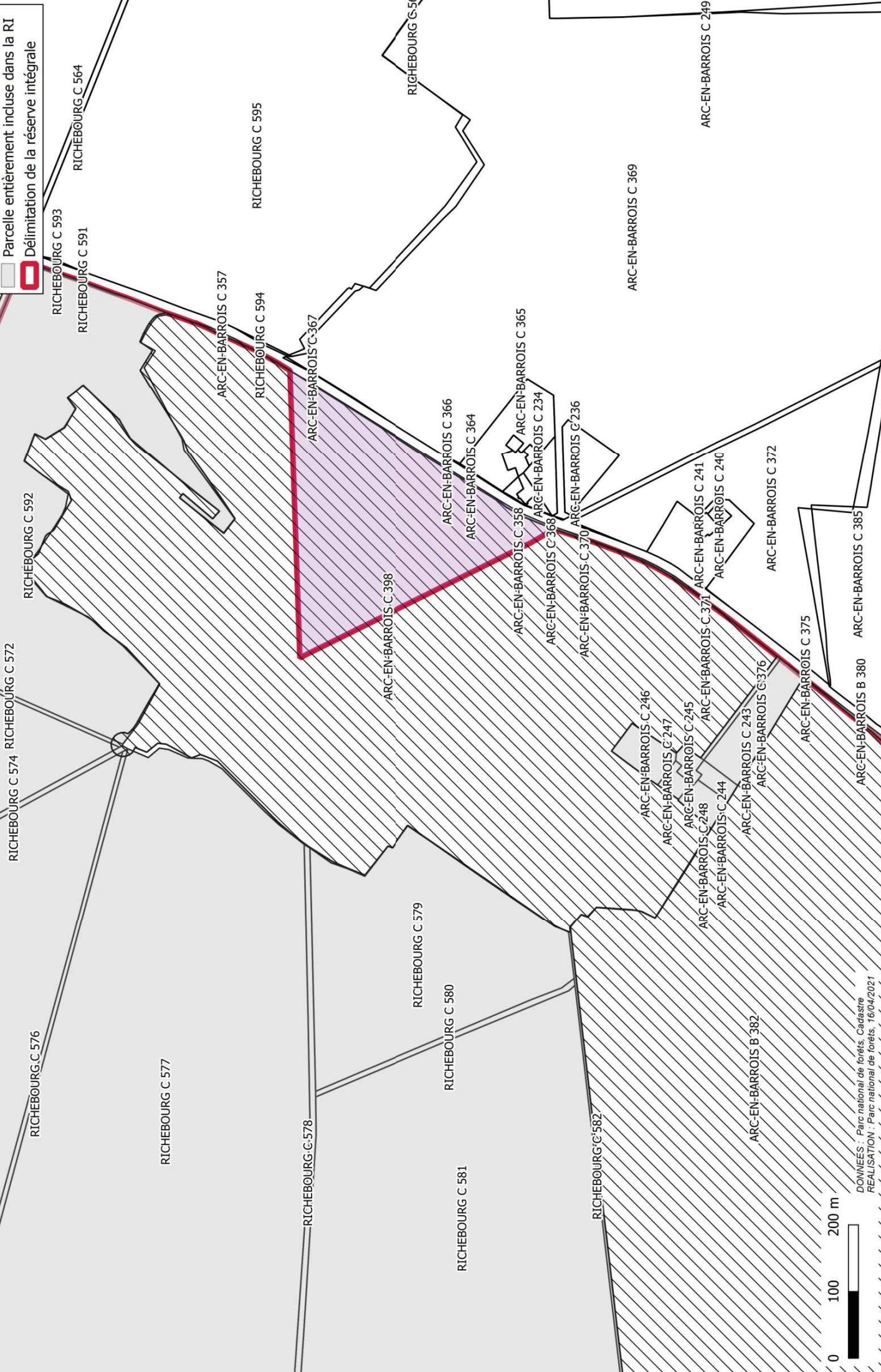




Plan cadastral au 1/5000ème de la réserve intégrale forestière d'Arc-Chateauvillain Vue n° 7

Légende





- Parcelle partiellement incluse dans la RI
- Partie de parcelle hors RI
- Parcelle entièrement incluse dans la RI
- Délimitation de la réserve intégrale

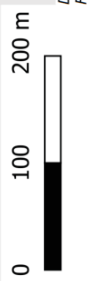
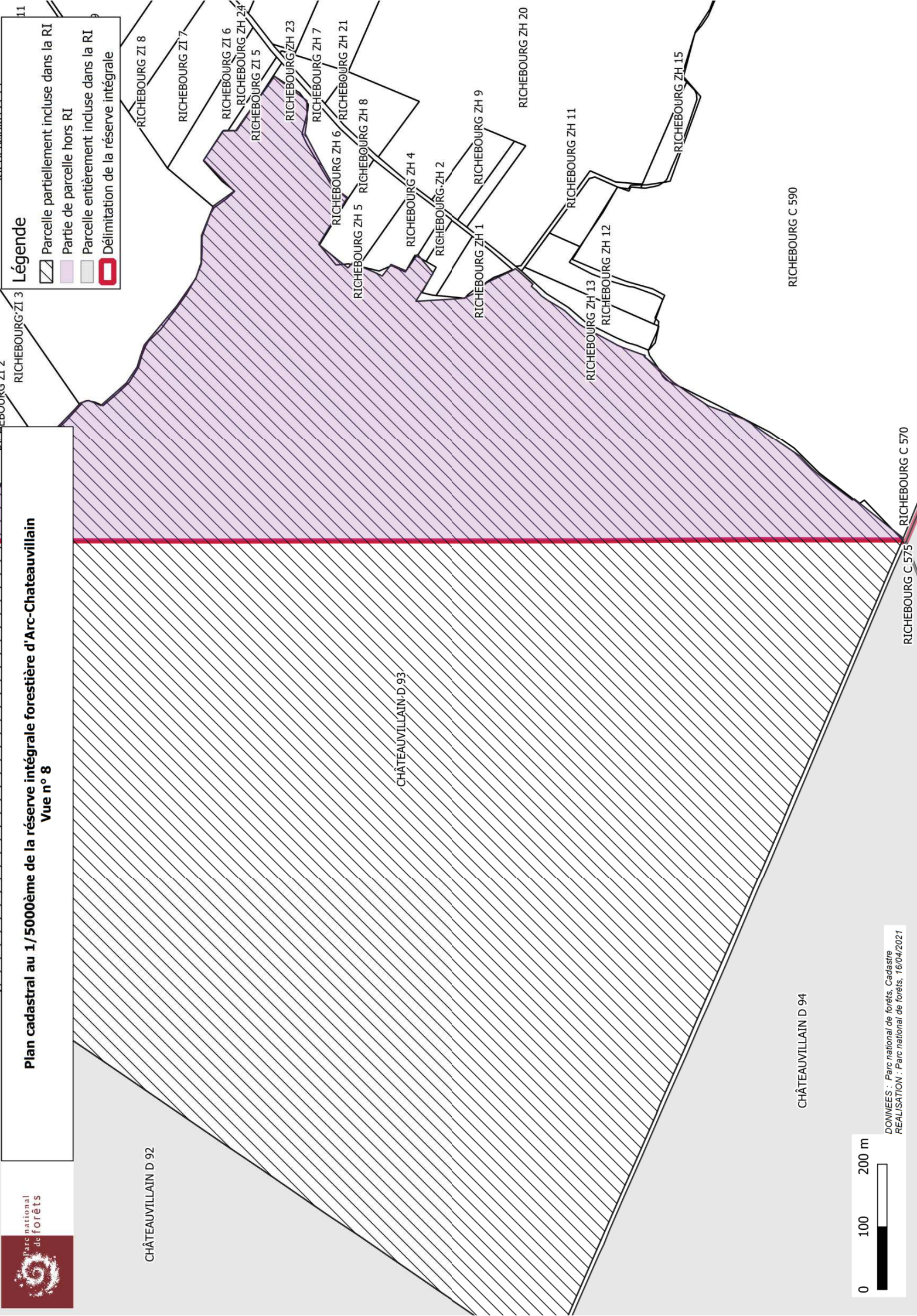


DOWNEES : Parc national de forêts, Cadastre
REALISATION : Parc national de forêts, 10/04/2021

Plan cadastral au 1/5000ème de la réserve intégrale forestière d'Arc-Châteauvillain
Vue n° 8

Légende

-  Parcelle partiellement incluse dans la RI
-  Partie de parcelle hors RI
-  Parcelle entièrement incluse dans la RI
-  Délimitation de la réserve intégrale





Plan cadastral au 1/5000ème de la réserve intégrale forestière d'Arc-Châteauvillain Vue n° 9

CHÂTEAUVILLAIN B 178

RICHEBOURG ZI 22

RICHEBOURG ZI 21

RICHEBOURG ZI 29
RICHEBOURG ZI 30
RICHEBOURG ZI 31
RICHEBOURG ZI 32
RICHEBOURG ZI 27
RICHEBOURG ZI 33

RICHEBOURG ZI 26

CHÂTEAUVILLAIN D 78

CHÂTEAUVILLAIN D 79

RICHEBOURG ZI 24

RICHEBOURG ZI 20

RICHEBOURG ZI 56

CHÂTEAUVILLAIN D 92

RICHEBOURG ZI 19

CHÂTEAUVILLAIN D 93

RICHEBOURG ZE 2

RICHEBOURG ZI 16
RICHEBOURG ZI 15

RICHEBOURG ZI 13

RICHEBOURG ZE 1

RICHEBOURG ZI 1

RICHEBOURG ZI 2

RICHEBOURG ZI 3

RICHEBOURG ZH 26

RICHEBOURG ZI 10
RICHEBOURG ZH 25

0 100 200 m



DONNÉES : Parc national de forêts, Cadastre
REALISATION : Parc national de forêts, 10/04/2021





Légende

- Parcelle partiellement incluse dans la RI
- Partie de parcelle hors RI
- Parcelle entièrement incluse dans la RI
- Délimitation de la réserve intégrale



Plan cadastral au 1/5000ème de la réserve intégrale forestière d'Arc-Châteauvillain Vue n° 10

Légende

-  Parcelle partiellement incluse dans la RI
-  Partie de parcelle hors RI
-  Parcelle entièrement incluse dans la RI
-  Délimitation de la réserve intégrale

CHÂTEAUVILLAIN B 178

CHÂTEAUVILLAIN D 74

CHÂTEAUVILLAIN D 75

CHÂTEAUVILLAIN D 77

CHÂTEAUVILLAIN D 78

CHÂTEAUVILLAIN D 80

CHÂTEAUVILLAIN D 112

CHÂTEAUVILLAIN D 86

CHÂTEAUVILLAIN D 87

CHÂTEAUVILLAIN D 88

CHÂTEAUVILLAIN D 89

CHÂTEAUVILLAIN D 90

CHÂTEAUVILLAIN D 79

0 100 200 m

Données : Parc national de forêts, Cadastre
Réalisation : Parc national de forêts, 10/04/2021

Annexe au décret n° du portant classement de la réserve intégrale forestière d'Arc-Châteauvillain dans le cœur du parc national de forêts
Chemins ruraux ouverts à la pratique équestre

