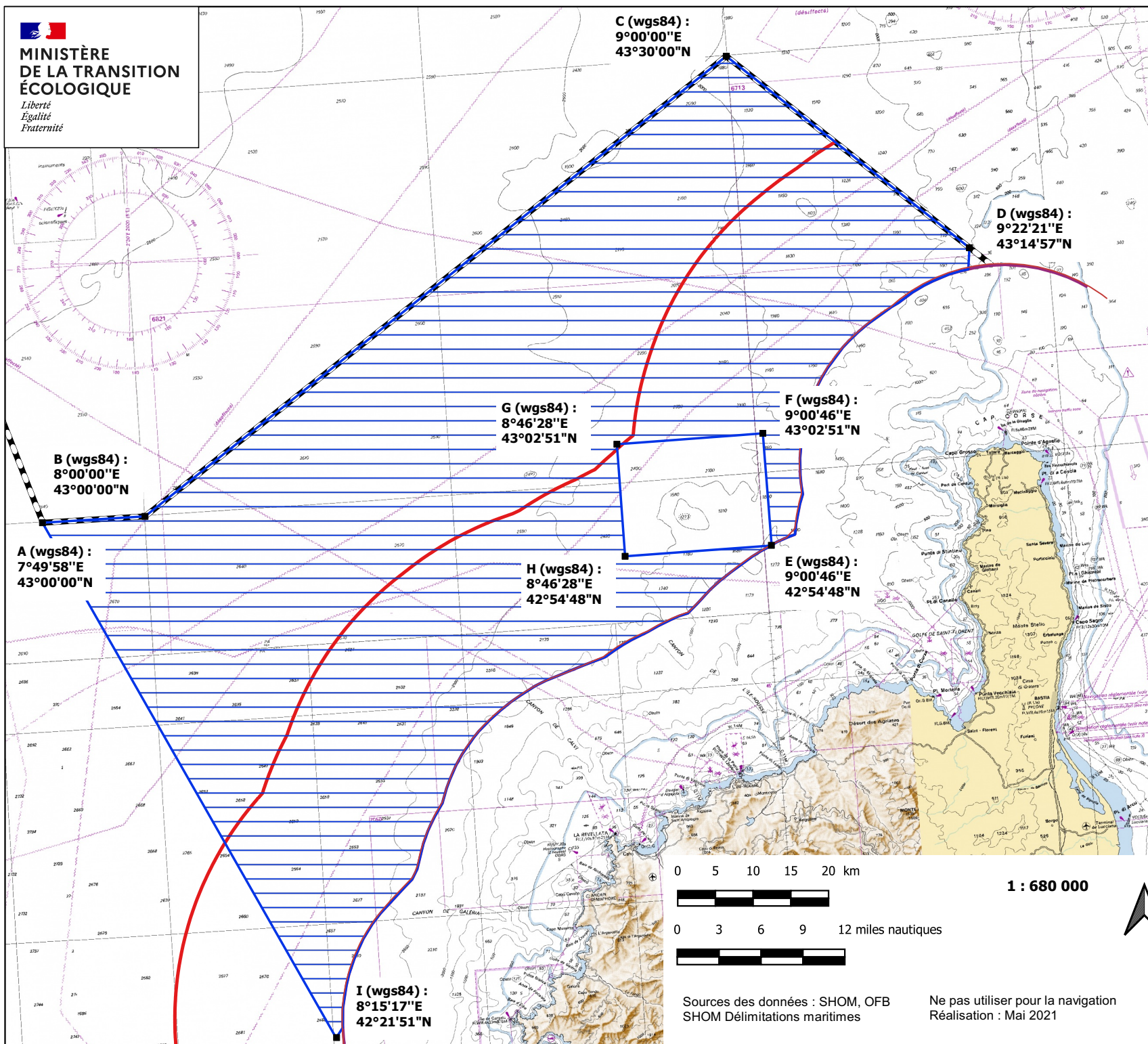
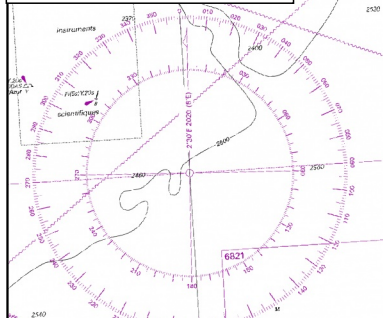




**MINISTÈRE
DE LA TRANSITION
ÉCOLOGIQUE**

*Liberté
Égalité
Fraternité*



C (wgs84) :
9°00'00"E
43°30'00"N

D (wgs84) :
9°22'21"E
43°14'57"N

G (wgs84) :
8°46'28"E
43°02'51"N

F (wgs84) :
9°00'46"E
43°02'51"N

B (wgs84) :
8°00'00"E
43°00'00"N

A (wgs84) :
7°49'58"E
43°00'00"N

H (wgs84) :
8°46'28"E
42°54'48"N

E (wgs84) :
9°00'46"E
42°54'48"N

I (wgs84) :
8°15'17"E
42°21'51"N

0 5 10 15 20 km



0 3 6 9 12 miles nautiques



1 : 680 000



Sources des données : SHOM, OFB
SHOM Délimitations maritimes

Ne pas utiliser pour la navigation
Réalisation : Mai 2021

DIRECTIVE HABITATS FAUNE FLORE

SITE NATURA 2000

**GRANDS DAUPHINS
DE L'AGRIATE**

**Zone spéciale de
conservation
FR9402019**

La ministre de la Transition écologique

La ministre des Armées

Zone spéciale de conservation
FR9402019

Délimitations maritimes

Limite des 12 MN

Limite des 24 MN

Limite ZEE