

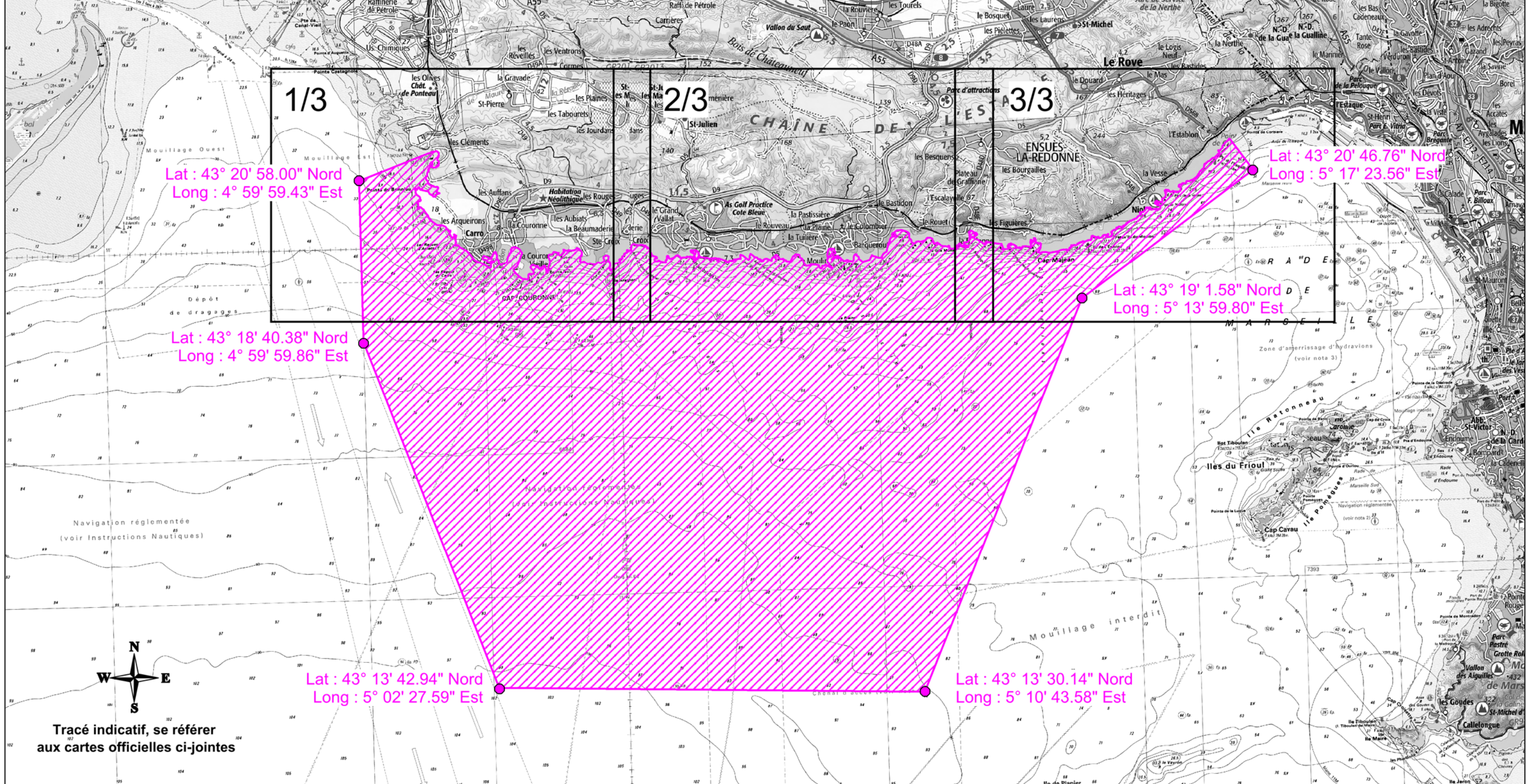


Site Natura 2000 " Côte bleue marine "
Zone spéciale de conservation FR9301999
(Bouches-du-Rhône)
Carte d'assemblage au 1/100 000 et 3 cartes au 1/25000 annexées à l'arrêté de désignation
du site Natura 2000

Signées le :



Aux endroits où le périmètre du site touche le rivage, la limite supérieure correspond à la laisse de haute mer
 NB : Les coordonnées de la partie marine du site sont retranscrites en coordonnées géographiques WGS84



1/3
 Lat : 43° 20' 58.00" Nord
 Long : 4° 59' 59.43" Est

2/3

3/3

Lat : 43° 20' 46.76" Nord
 Long : 5° 17' 23.56" Est

Lat : 43° 18' 40.38" Nord
 Long : 4° 59' 59.86" Est

Lat : 43° 19' 1.58" Nord
 Long : 5° 13' 59.80" Est

Lat : 43° 13' 42.94" Nord
 Long : 5° 02' 27.59" Est

Lat : 43° 13' 30.14" Nord
 Long : 5° 10' 43.58" Est

Tracé indicatif, se référer
 aux cartes officielles ci-jointes



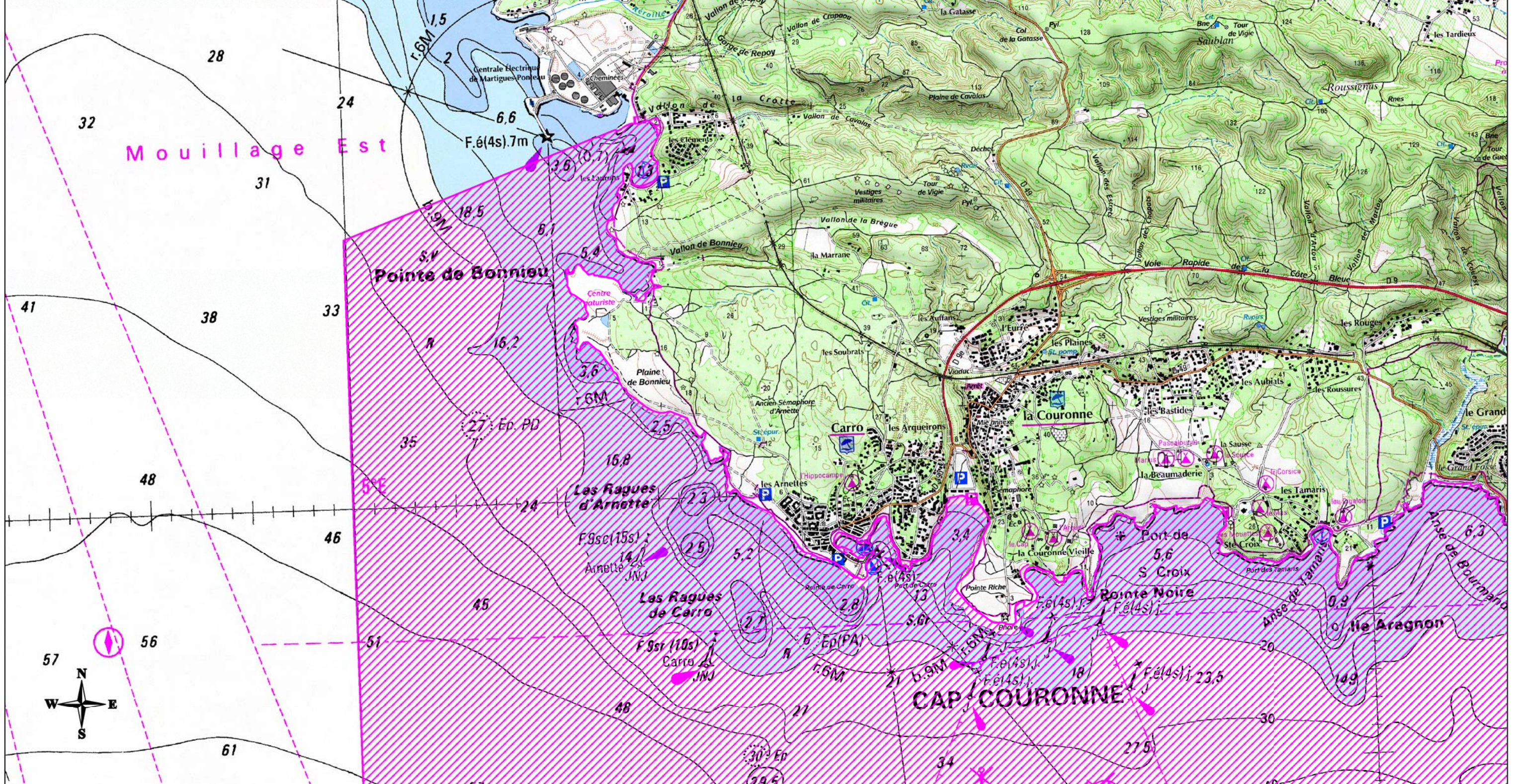
Tableau d'assemblage A3

Echelle : 1:100 000

0 1 2 Kilomètres

© SHOM/IGN Scan 100 © 2010
 Réalisation : DREAL PACA - Juin 2015

26 Aux endroits où le périmètre du site touche le rivage, la limite supérieure correspond à la laisse de haute mer



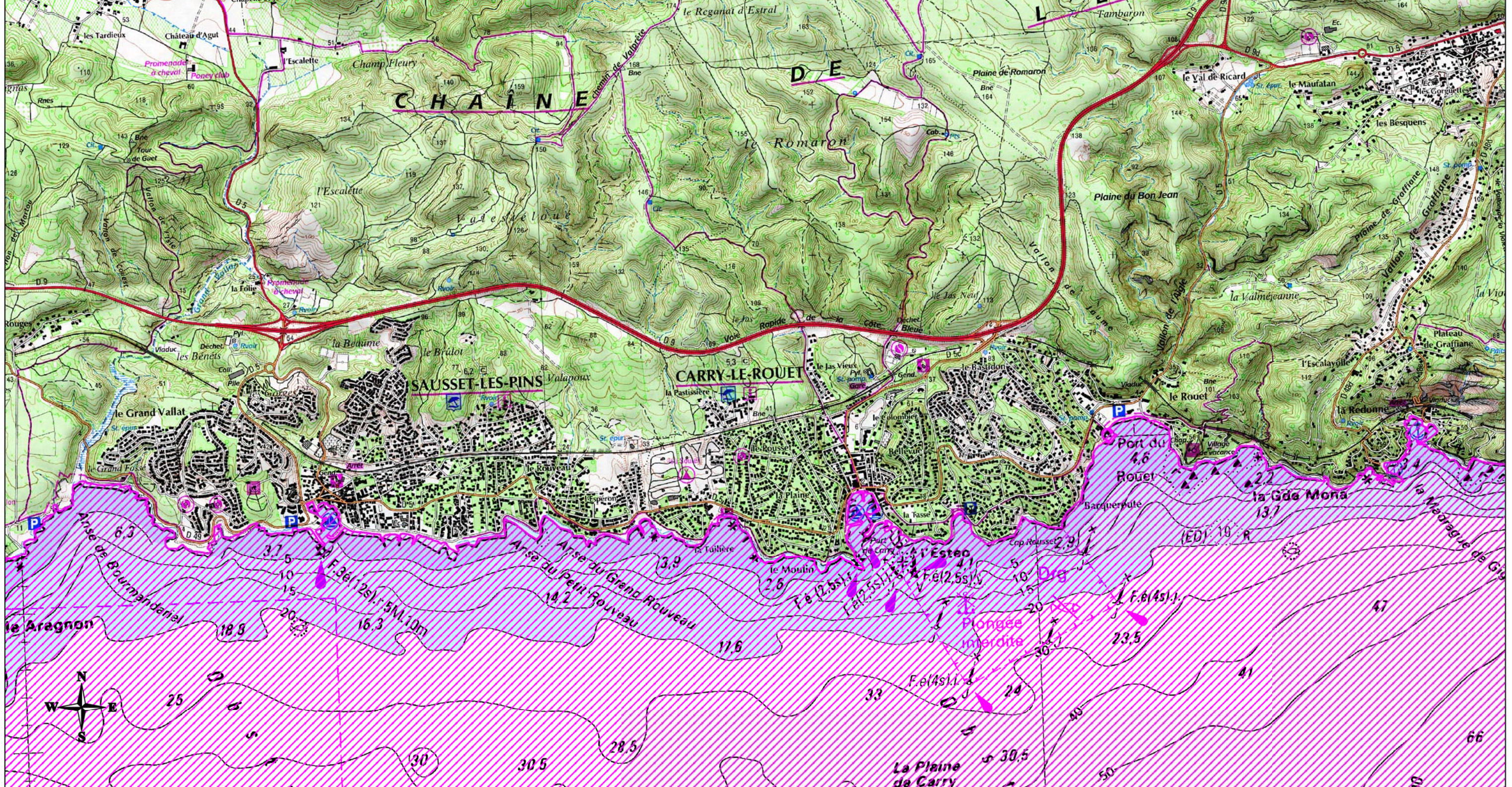


Site Natura 2000 " Côte bleue marine "
Zone spéciale de conservation FR9301999
(Bouches-du-Rhône)

Carte 2/3 au 1/25 000

Ministère
de l'Écologie,
du Développement
durable
et de l'Énergie

Aux endroits où le périmètre du site touche le rivage, la limite supérieure correspond à la laisse de haute mer



ZSC

Carte A3 - 2/3

Echelle : 1:25000

0 500m 1 Kilomètre

Carte Topographique IGN© : 31440T

© IGN Scan 25 © 2010
Réalisation : DREAL PACA - Juin 2015

Aux endroits où le périmètre du site touche le rivage, la limite supérieure correspond à la laisse de haute mer

