



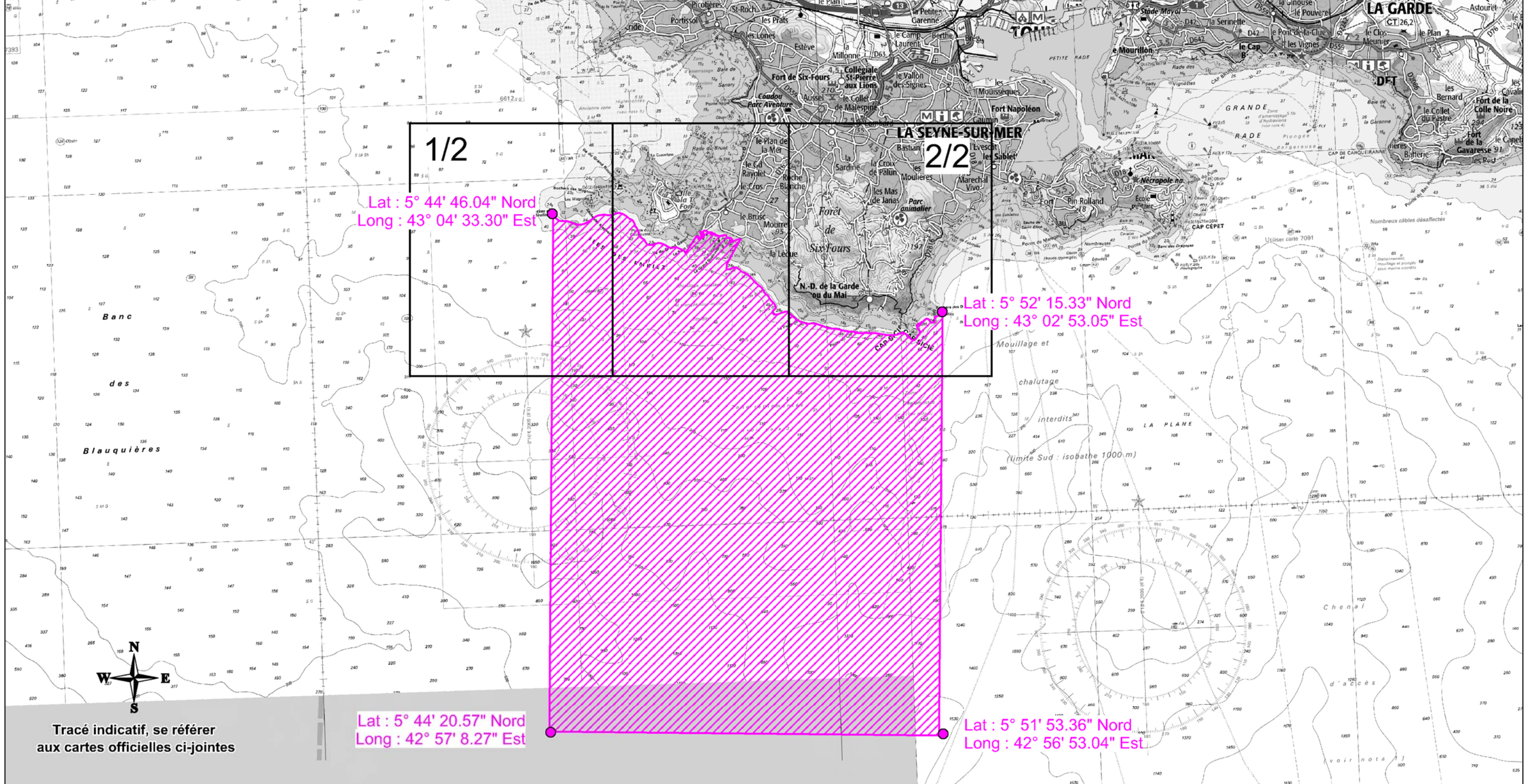
SITE NATURA 2000 Embiez - Cap Sicié
Zone spéciale de conservation FR9301997
(Var) - Région Provence-Alpes-Côte-d'Azur

Carte d'assemblage au 1/100 000 et 2 cartes au 1/25 000 annexées à l'arrêté de désignation du site Natura 2000

signées le :



Aux endroits où le périmètre du site touche le rivage, la limite supérieure correspond à la laisse de haute mer
 NB : Les coordonnées de la partie marine du site sont retranscrites en coordonnées géographiques WGS84



1/2
 Lat : 5° 44' 46.04" Nord
 Long : 43° 04' 33.30" Est

2/2
 Lat : 5° 52' 15.33" Nord
 Long : 43° 02' 53.05" Est

Lat : 5° 44' 20.57" Nord
 Long : 42° 57' 8.27" Est

Lat : 5° 51' 53.36" Nord
 Long : 42° 56' 53.04" Est

Tracé indicatif, se référer aux cartes officielles ci-jointes



Tableau d'assemblage A3

Echelle : 1:100 000



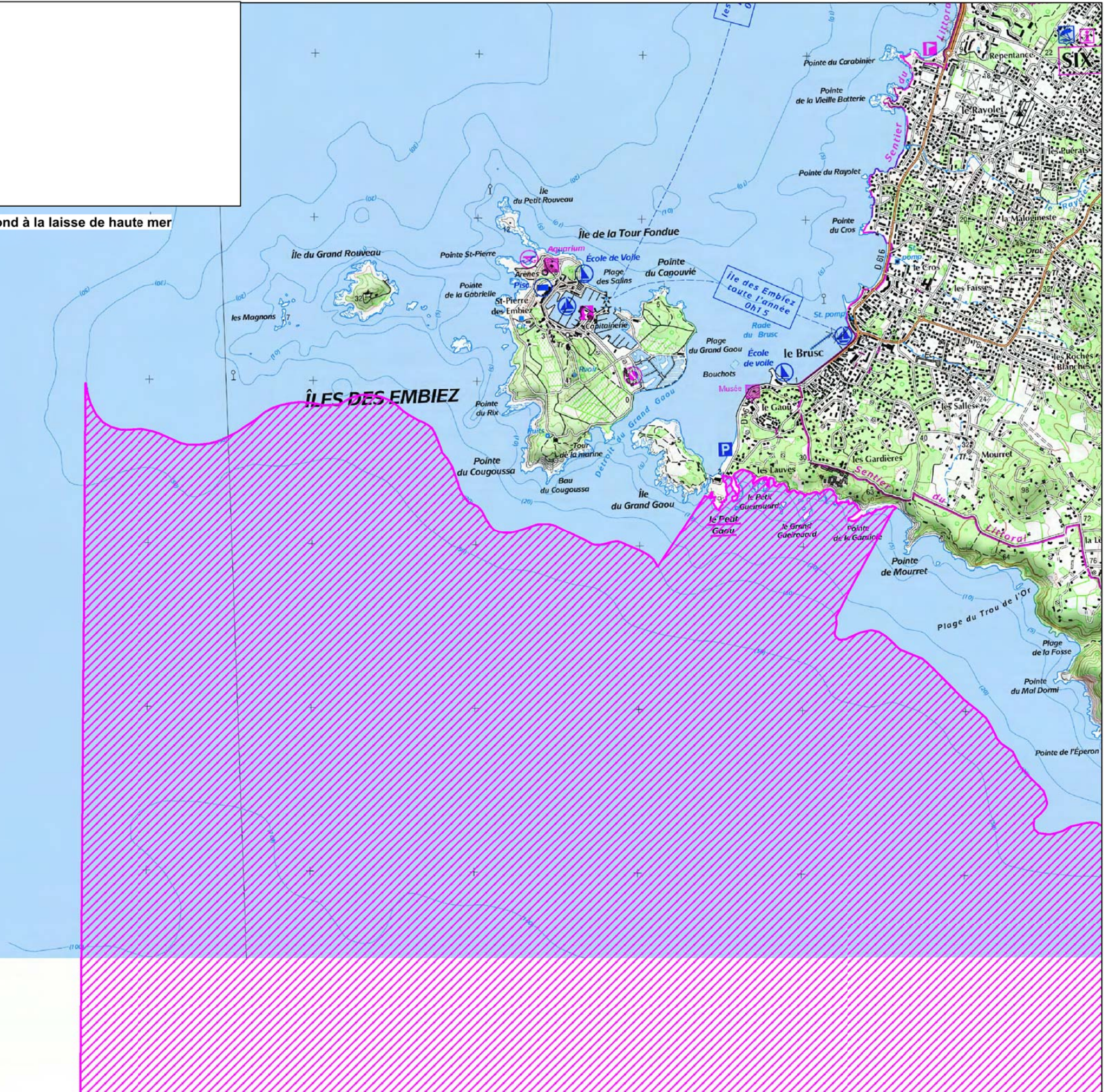


SITE NATURA 2000 Embiez - Cap Sicié
Zone spéciale de conservation FR9301997
(Var) - Région Provence-Alpes-Côte-d'Azur

Carte 1/2 au 1/25 000



Aux endroits où le périmètre du site touche le rivage, la limite supérieure correspond à la laisse de haute mer



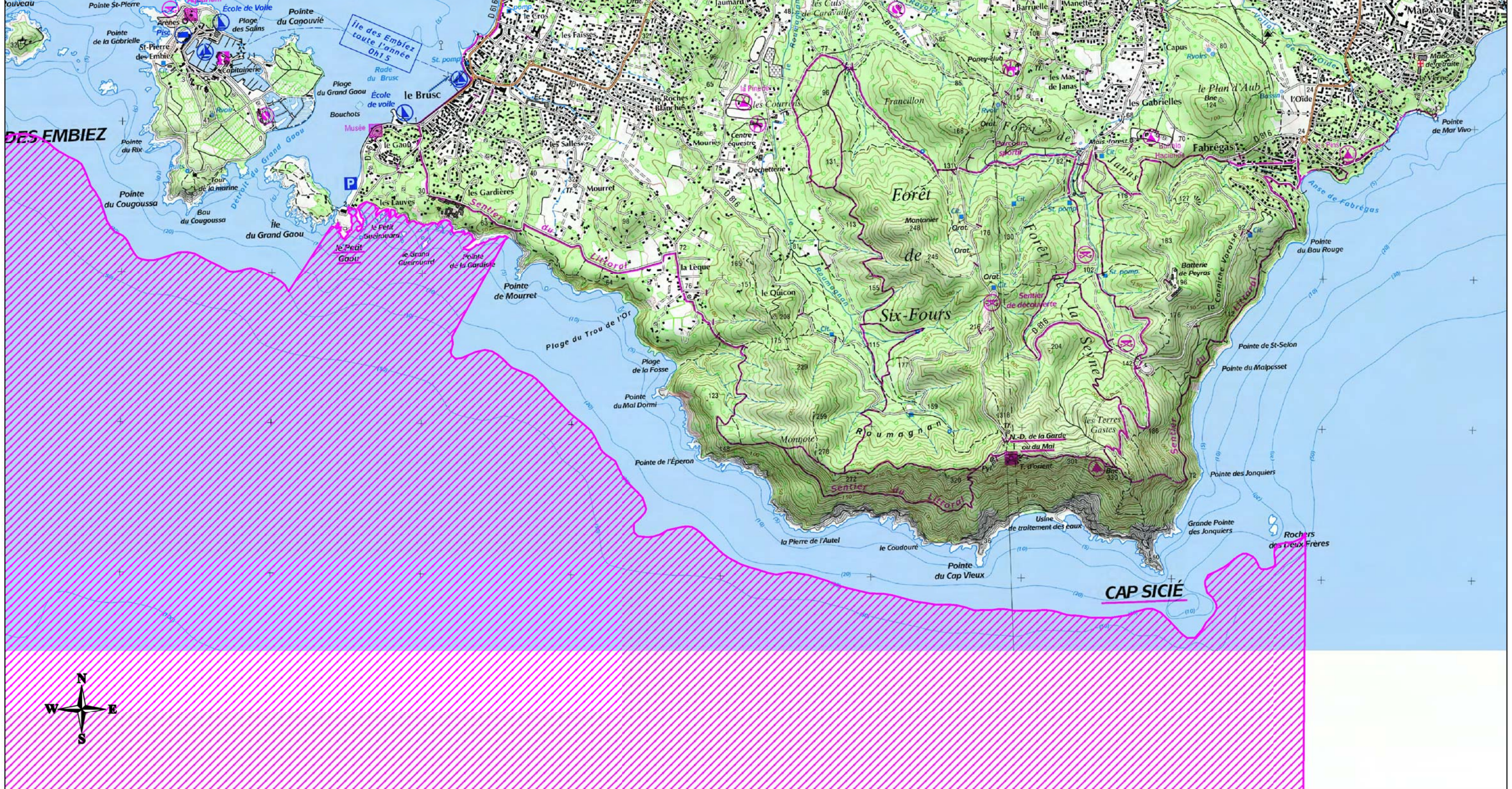


SITE NATURA 2000 Embiez - Cap Sicié
Zone spéciale de conservation FR9301997
(Var) - Région Provence-Alpes-Côte-d'Azur

Carte 2/2 au 1/25 000

Ministère
de l'Écologie,
du Développement
durable
et de l'Énergie

Aux endroits où le périmètre du site touche le rivage, la limite supérieure correspond à la laisse de haute mer



Carte A3 - 2/2

Echelle : 1:25000

0 500m 1 Kilomètre

Carte Topographique IGN© : 33460T

© IGN Scan 25 © 2010
Réalisation : DREAL PACA - Septembre 2014