

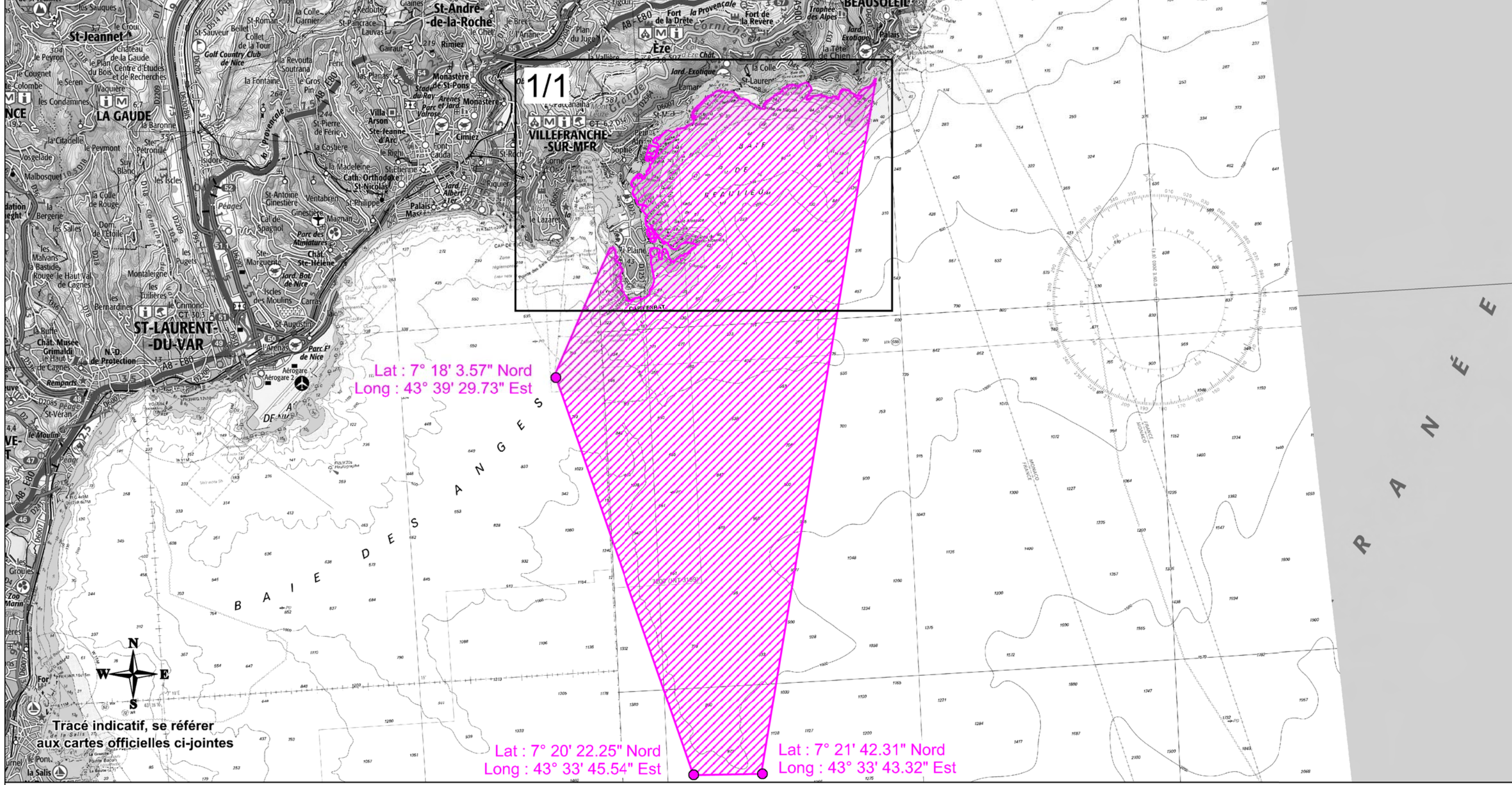


SITE NATURA 2000 Cap Ferrat
Zone spéciale de conservation FR9301996
(Alpes-Maritimes) - Région Provence-Alpes-Côte-d'Azur

Carte d'assemblage au 1/100 000 et 1 carte au 1/25 000 annexées à l'arrêté de désignation du site Natura 2000
Signées le :



Aux endroits où le périmètre du site touche le rivage, la limite supérieure correspond à la laisse de haute mer.
NB : Les coordonnées de la partie marine du site sont retranscrites en coordonnées géographiques WGS84.



Lat : 7° 18' 3.57" Nord
Long : 43° 39' 29.73" Est

Lat : 7° 20' 22.25" Nord
Long : 43° 33' 45.54" Est

Lat : 7° 21' 42.31" Nord
Long : 43° 33' 43.32" Est



ZSC

Tableau d'assemblage A3

Echelle : 1:100 000

0 1 2 Kilomètres

FRONTIERE

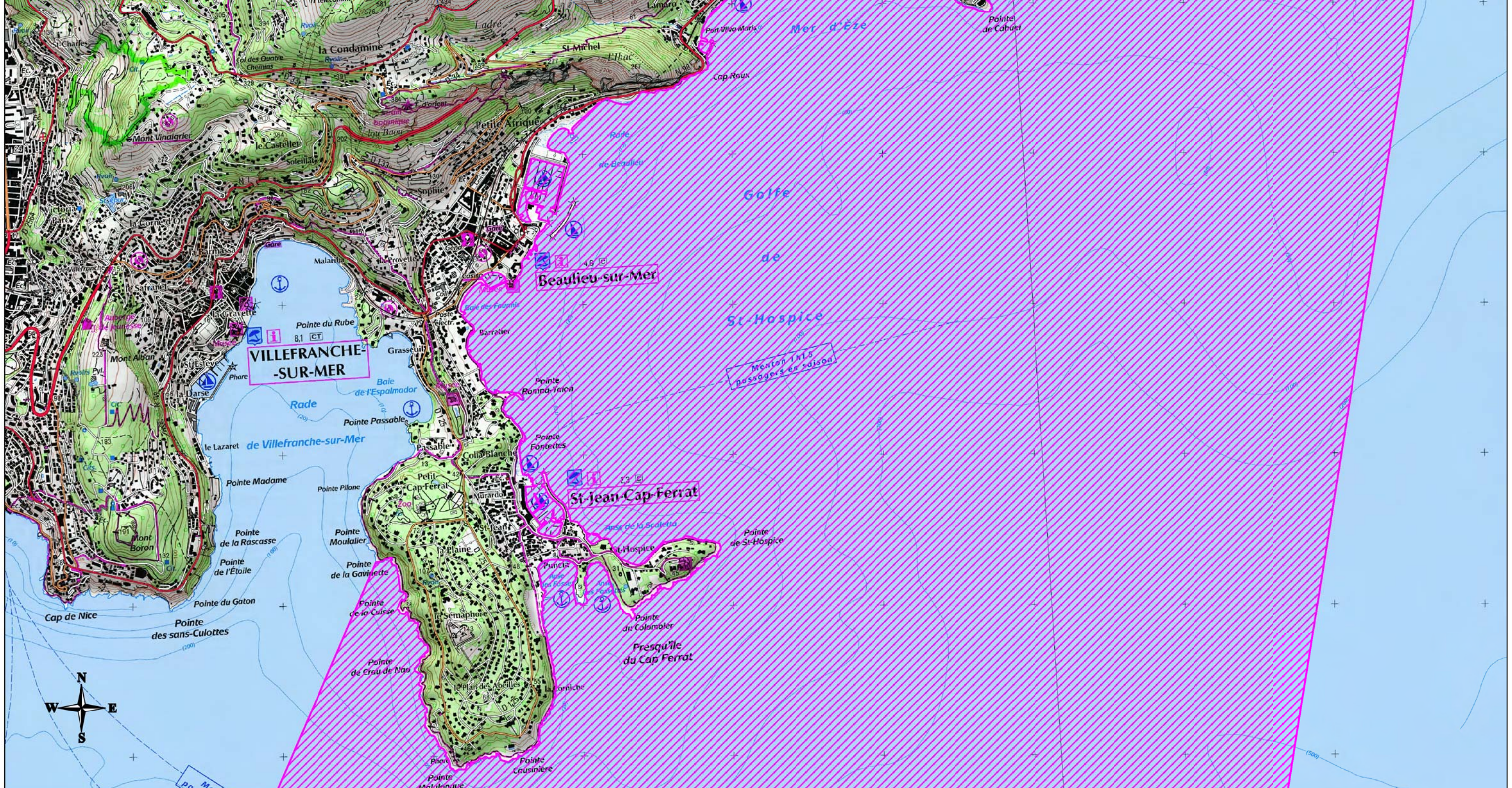


SITE NATURA 2000 Cap Ferrat
Zone spéciale de conservation FR9301996
(Alpes-Maritimes) - Région Provence-Alpes-Côte-d'Azur

Carte 1/1 au 1/25 000

Ministère
de l'Écologie,
du Développement
durable
et de l'Énergie

Aux endroits où le périmètre du site touche le rivage, la limite supérieure correspond à la laisse de haute mer



Carte A3 - 1/1

Echelle : 1:25000

0 500m 1 Kilomètre

Carte Topographique IGN© : 37420T

© IGN Scan 25 © 2010
Réalisation : DREAL PACA - Septembre 2014