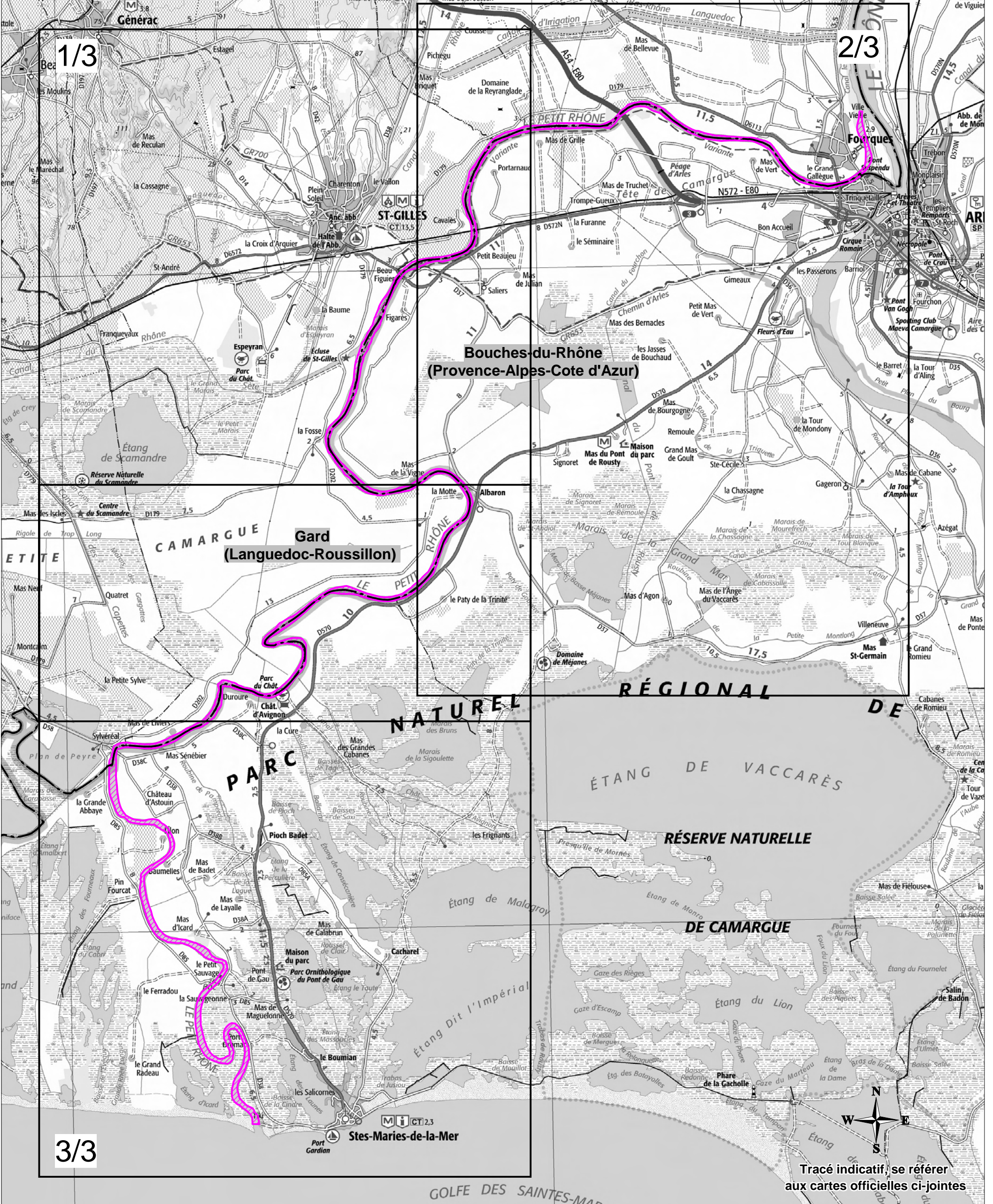




**SITE NATURA 2000 " Le petit Rhône "**  
**Zone spéciale de conservation FR9101405**  
**(Bouches-du-Rhône et Gard)**

Carte d'assemblage au 1/100 000 et 3 cartes au 1/50 000 annexées à l'arrêté de désignation du site Natura 2000

Signées le :



1/3

2/3

3/3

Tracé indicatif, se référer aux cartes officielles ci-jointes



Tableau d'assemblage A3  
 Echelle : 1:100 000

0 1 2 Kilomètres



Limite de département

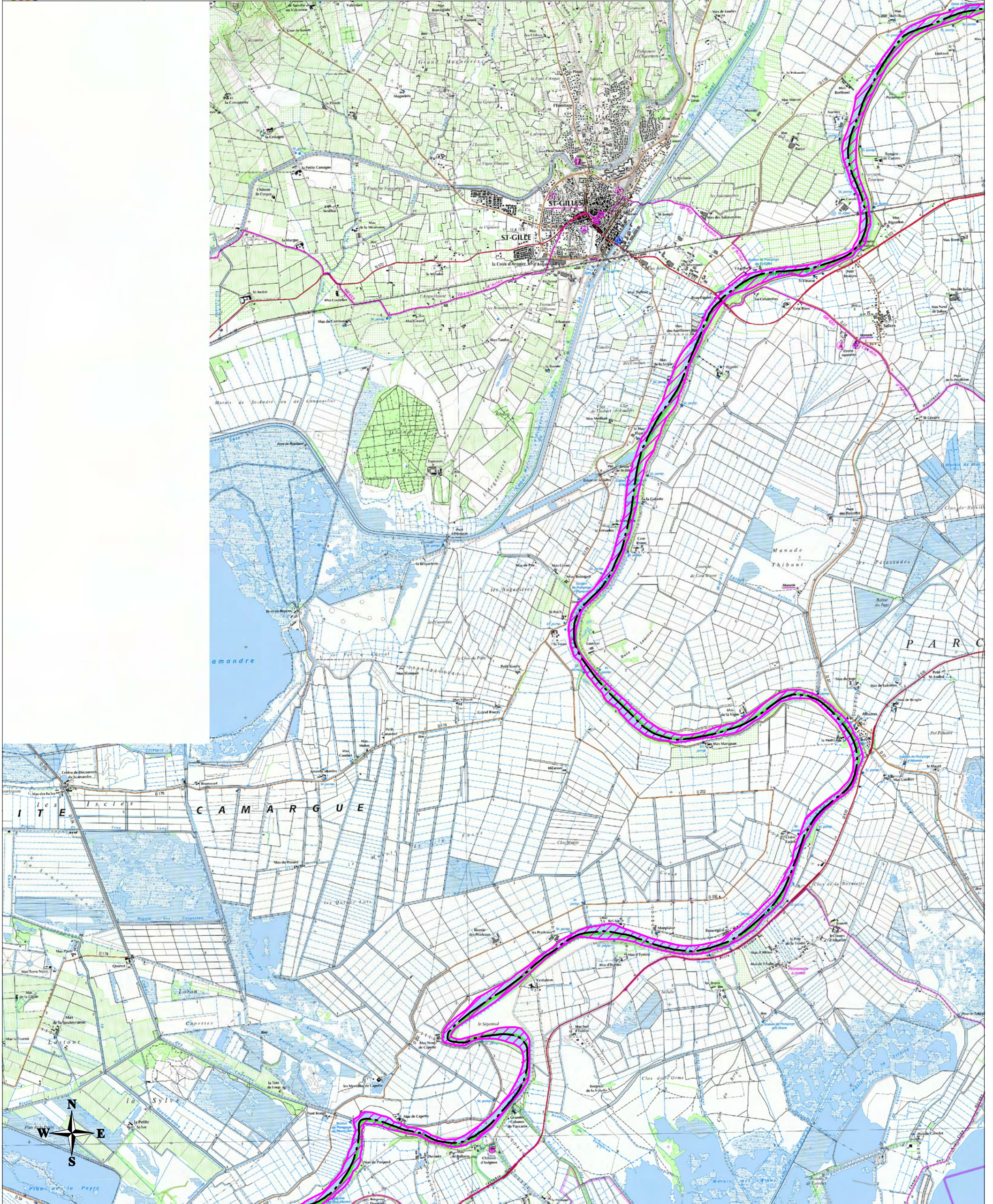
© IGN Scan 100 © 2010  
 Réalisation : DREAL PACA - Juin 2015



**SITE NATURA 2000 " Le petit Rhône "**  
**Zone spéciale de conservation FR9101405**  
**(Bouches-du-Rhône et Gard)**

Carte 1/3 au 1/50 000

Ministère  
de l'Écologie,  
du Développement  
durable  
et de l'Énergie



ZSC

Carte A3 - 1/3  
Echelle : 1:50 000

Limite de département

0 1 2 Kilomètres

Cartes Topographiques IGN© :  
29430, 29440, 2943ET

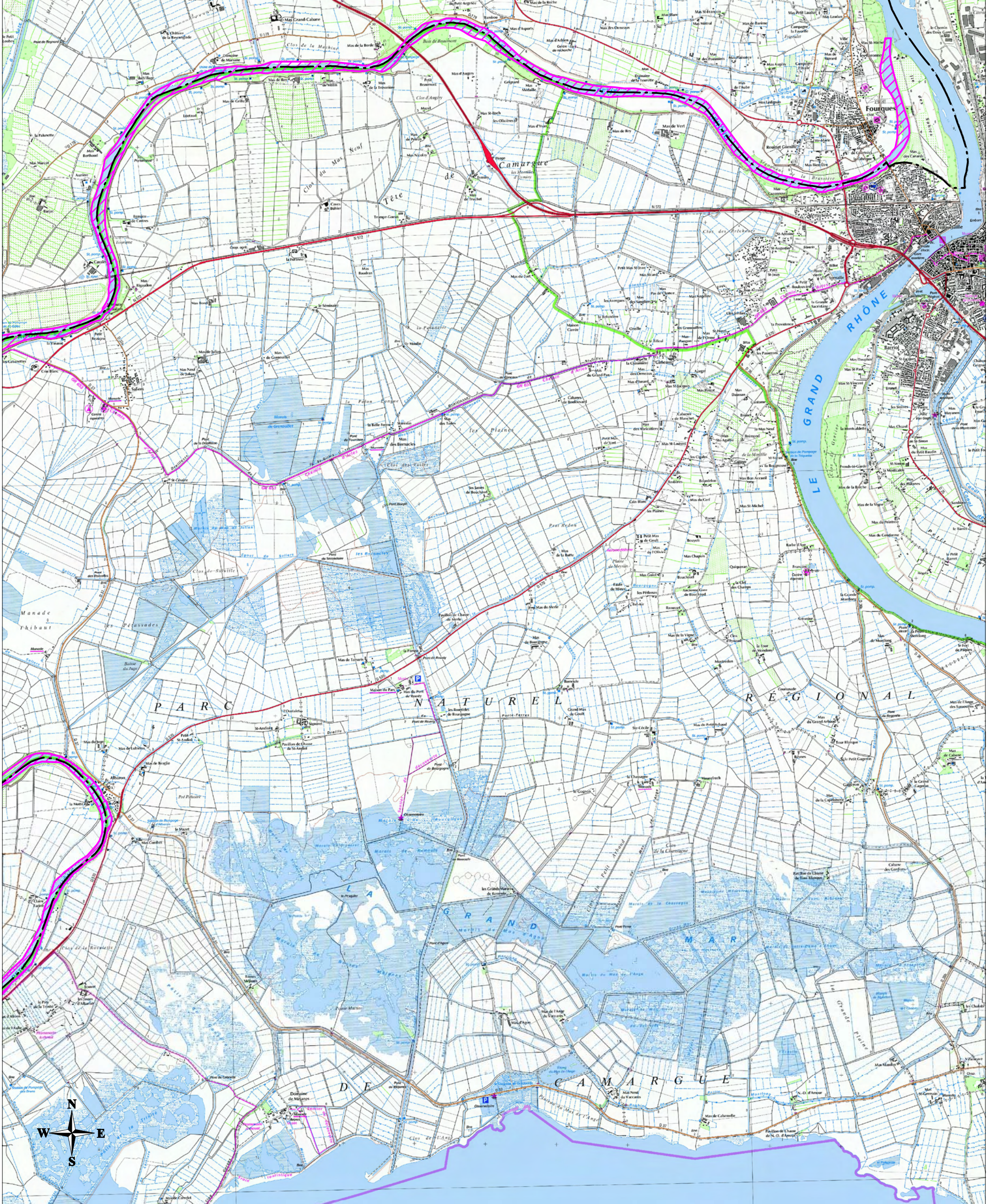
© IGN Scan 25 © 2010  
Réalisation : DREAL PACA - Juin 2015



**SITE NATURA 2000 " Le petit Rhône "**  
**Zone spéciale de conservation FR9101405**  
**(Bouches-du-Rhône et Gard)**

Carte 2/3 au 1/50 000

Ministère  
de l'Écologie,  
du Développement  
durable  
et de l'Énergie



ZSC

Carte A3 - 2/3  
Echelle : 1:50 000

Limite de département

0 1 2 Kilomètres

Cartes Topographiques IGN© :  
2943ET, 2943E

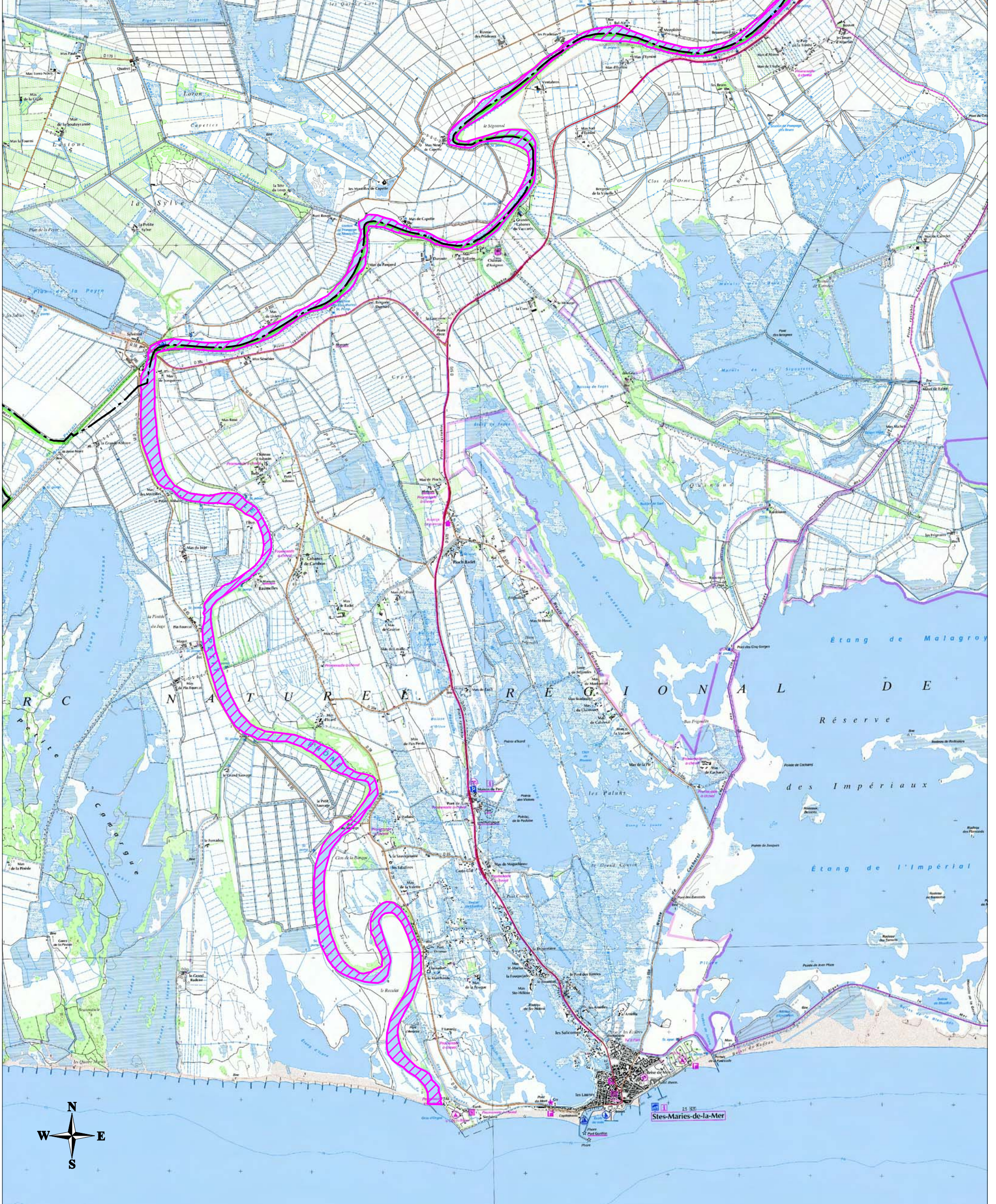
© IGN Scan 25 © 2010  
Réalisation : DREAL PACA - Juin 2015



**SITE NATURA 2000 " Le petit Rhône "**  
**Zone spéciale de conservation FR9101405**  
**(Bouches-du-Rhône et Gard)**

Carte 3/3 au 1/50 000

Ministère  
de l'Écologie,  
du Développement  
durable  
et de l'Énergie



ZSC

Carte A3 - 3/3  
Echelle : 1:50 000

Limite de département

0 1 2 Kilomètres

Cartes Topographiques IGN© :  
29430, 29440, 2943ET

© IGN Scan 25 © 2010  
Réalisation : DREAL PACA - Juin 2015