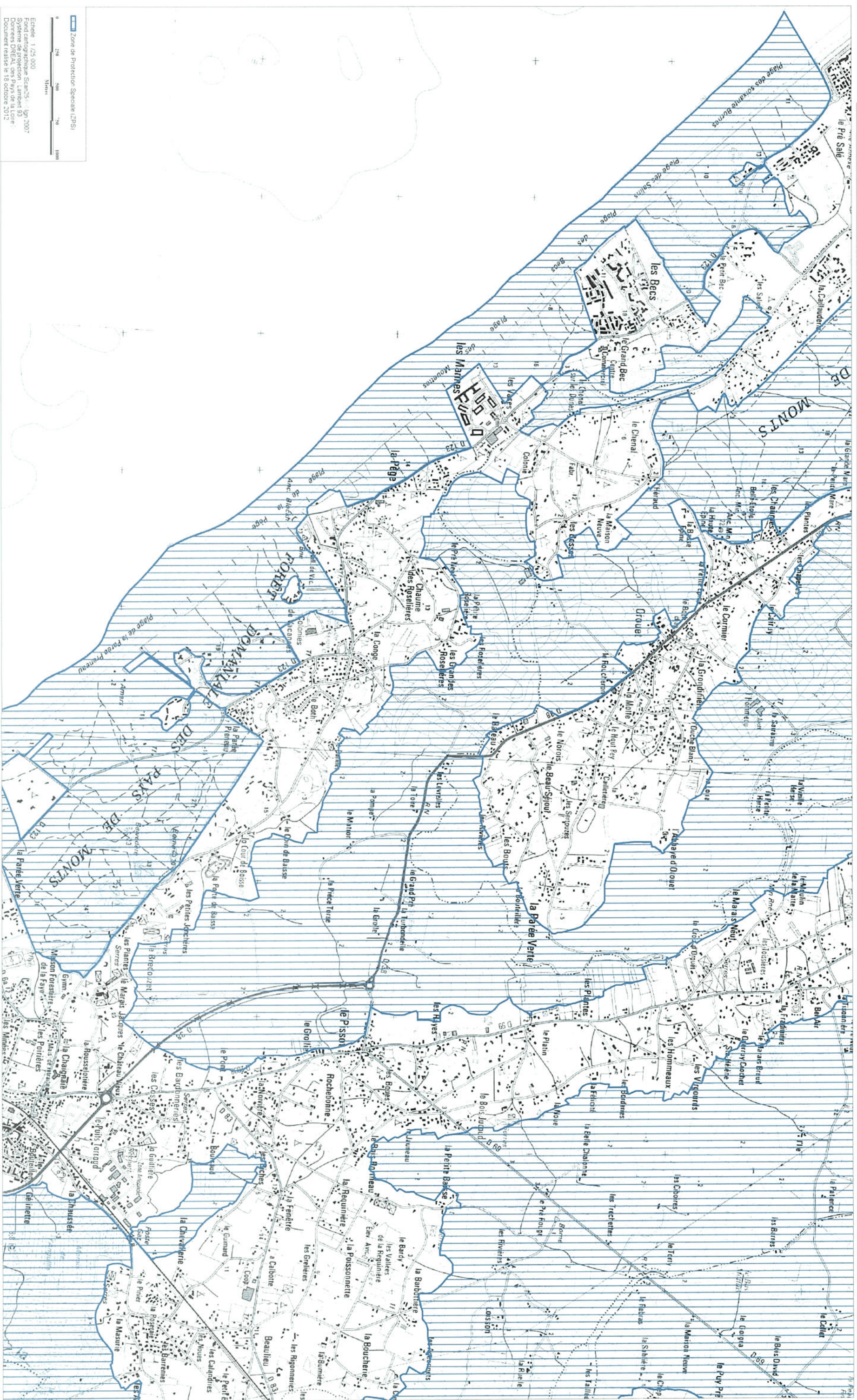


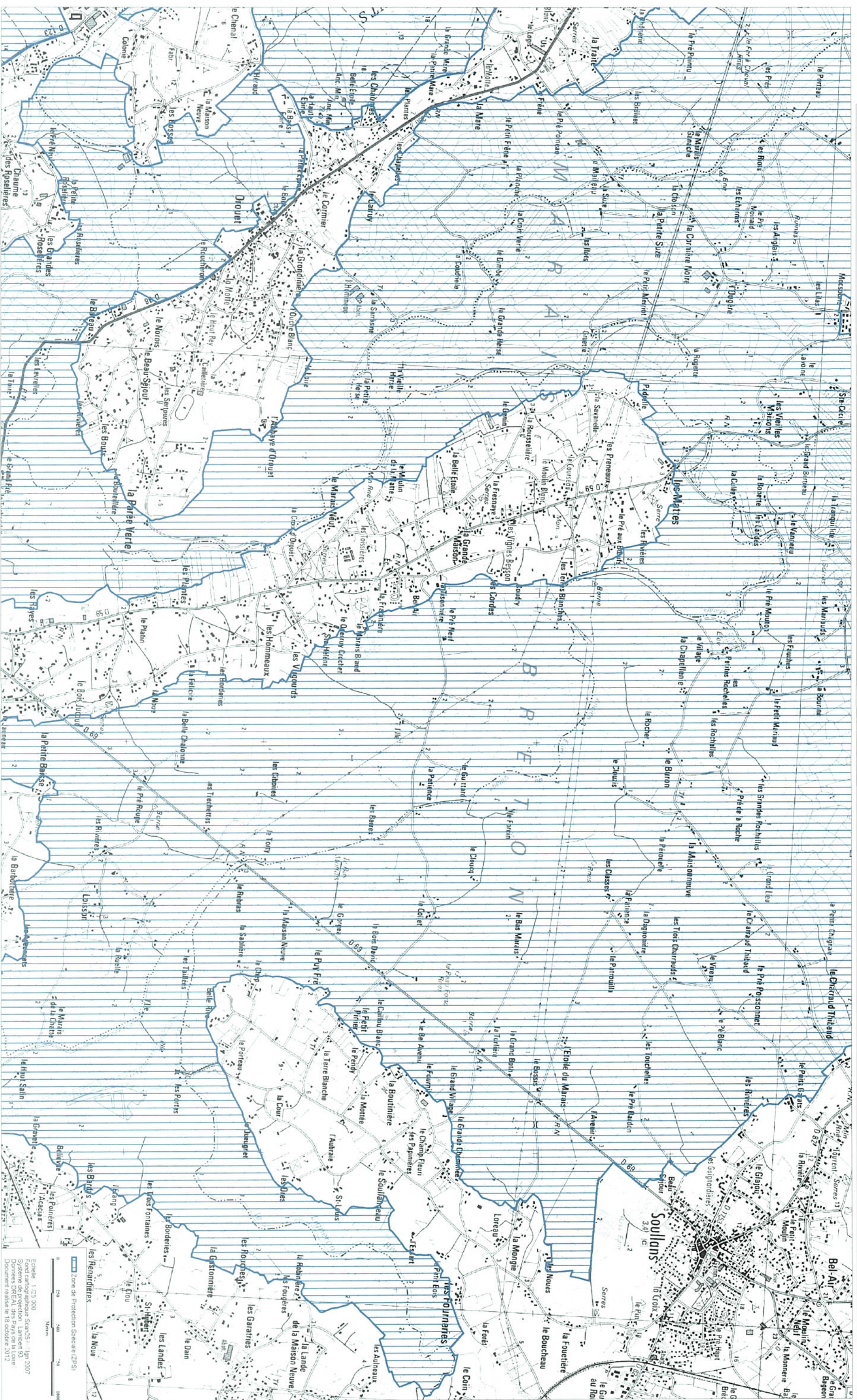
Échelle : 1:25 000

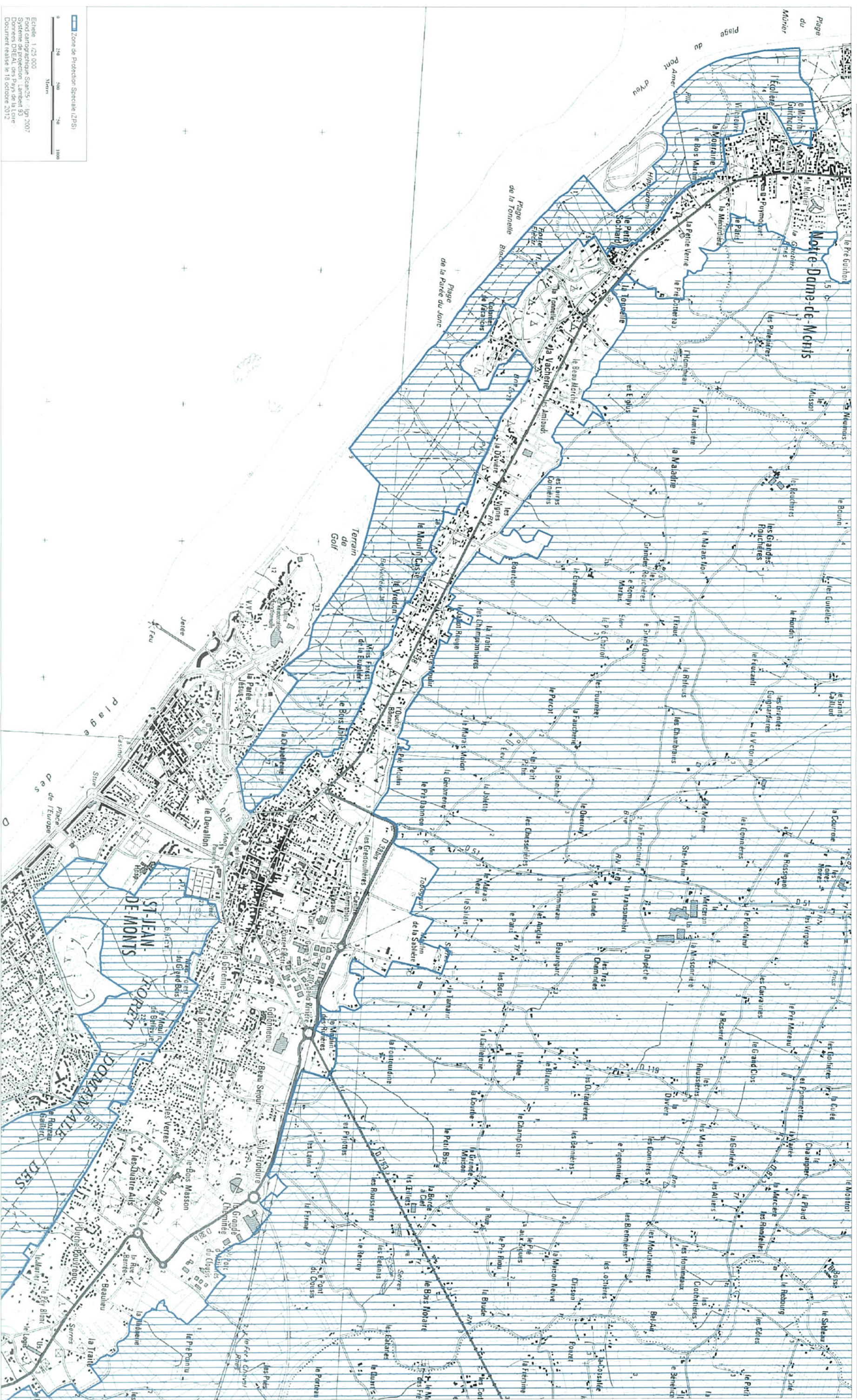
 Fond cartographique : Scans 25 - Juin 2007

 Système d'Information Géographique : ArcGIS

 Document réalisé le 16 octobre 2012







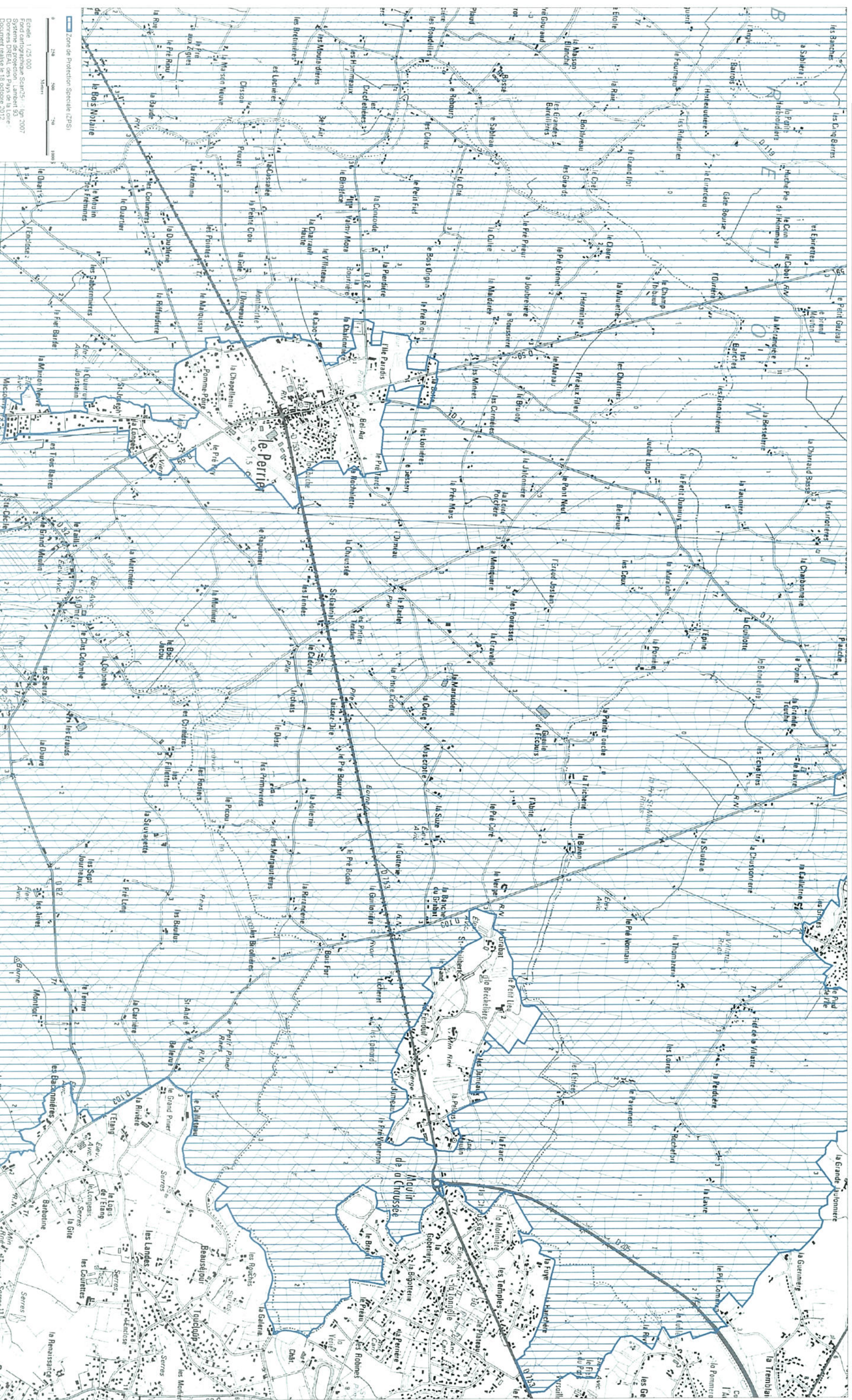
Zone de Protection Spéciale (ZPS)

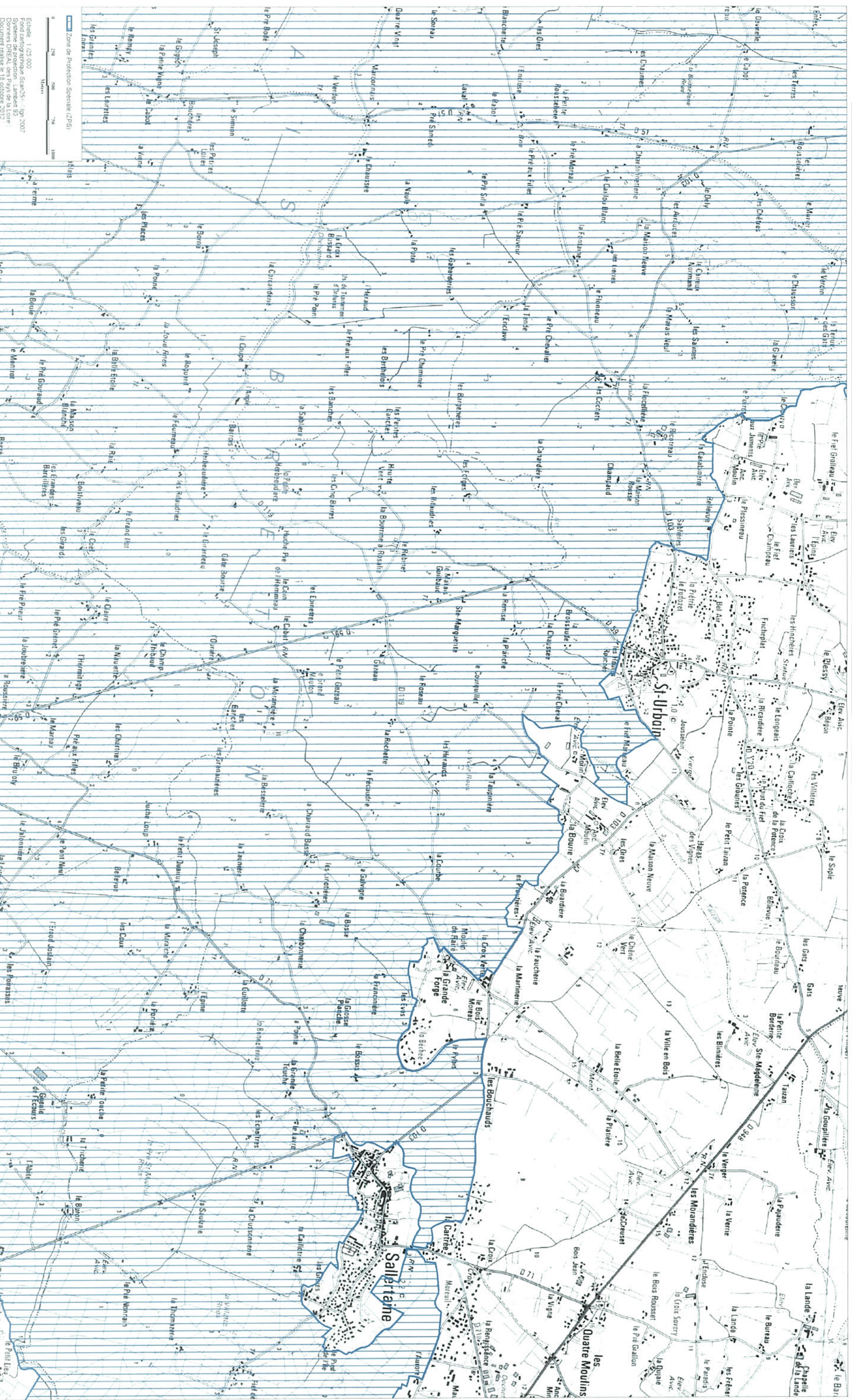
 Echelle : 1/25 000

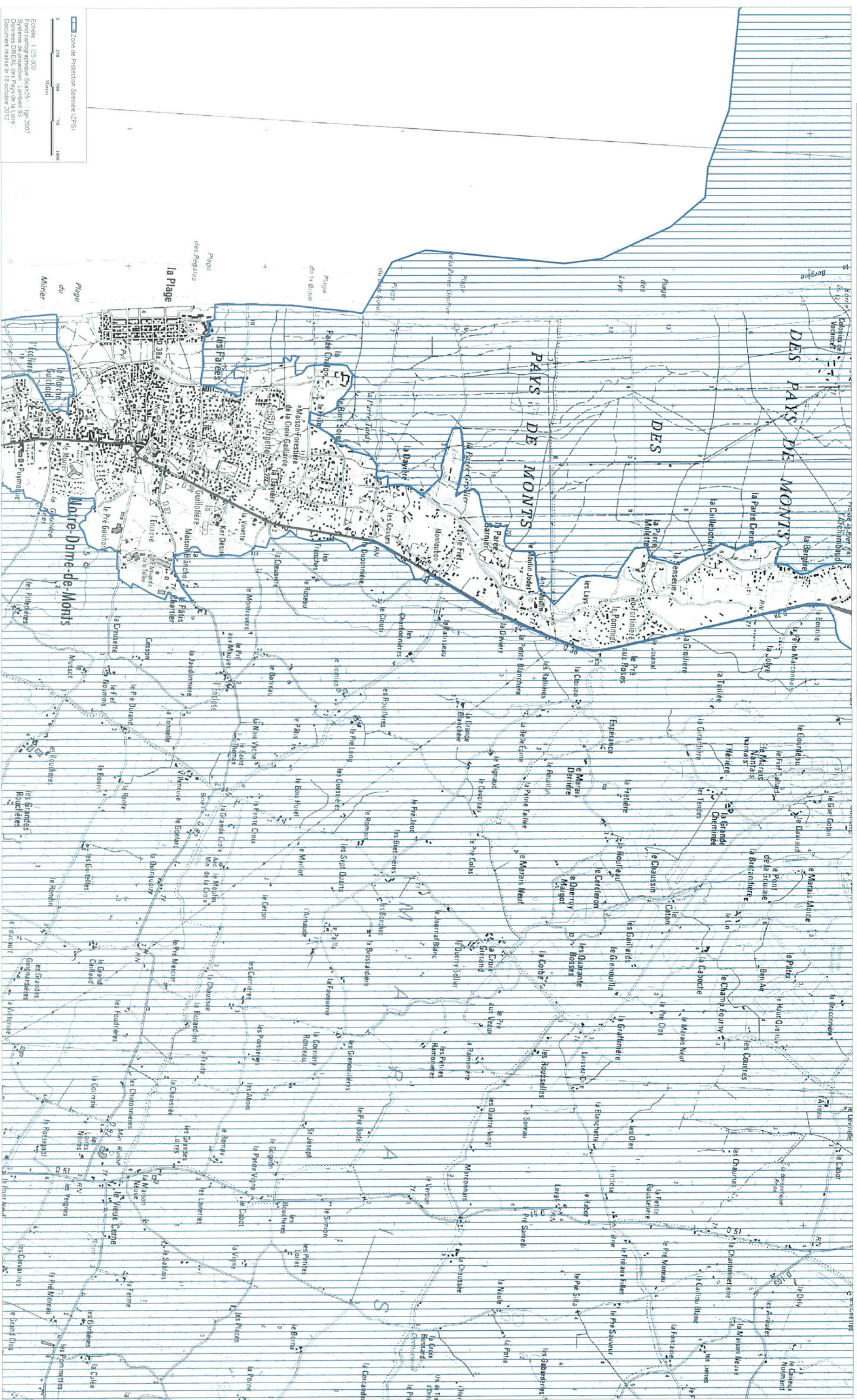
 Fond cartographique Scans25 - Igr 2007

 Système de projection : Lambert 93

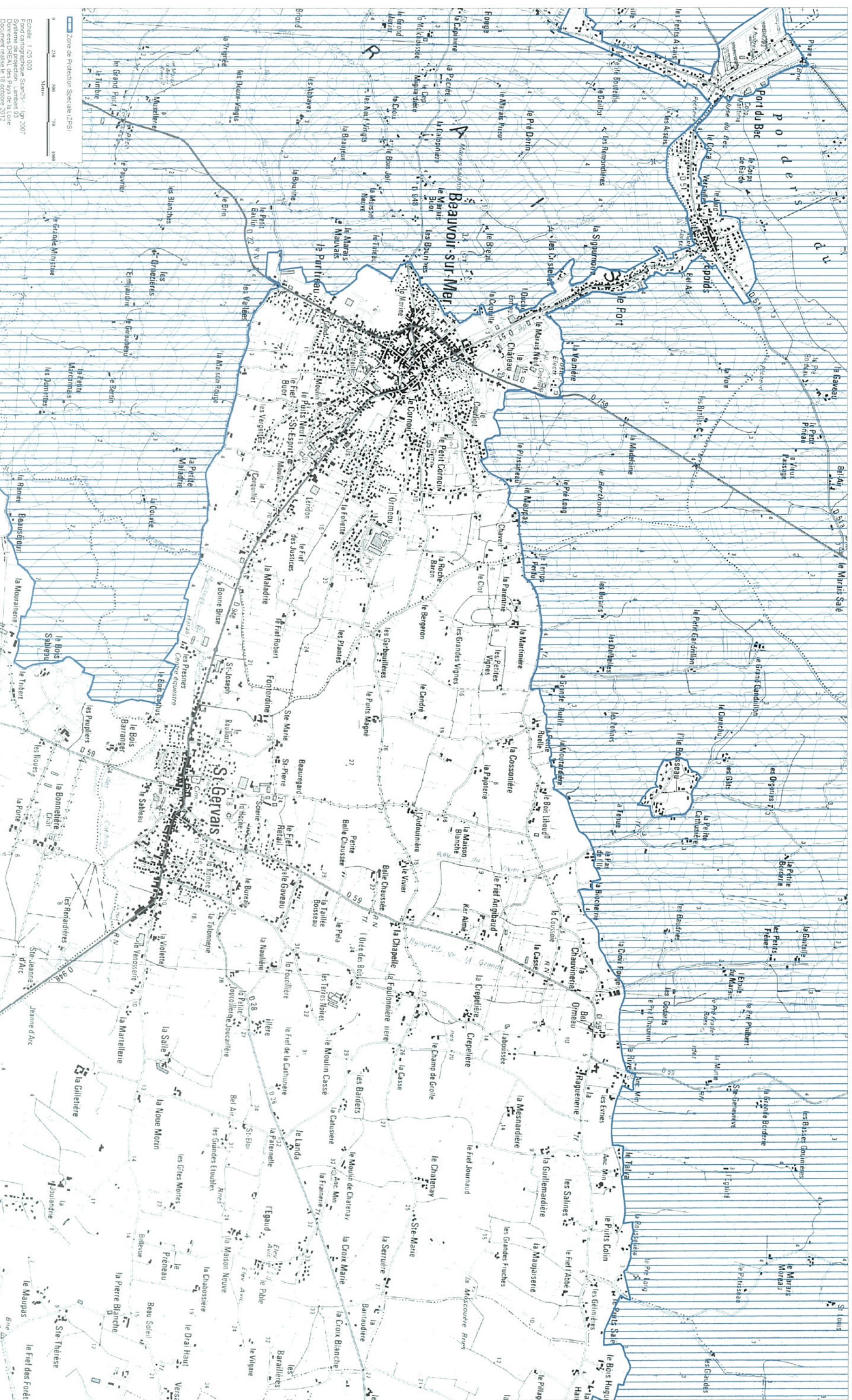
 Document réalisé le 18 octobre 2012

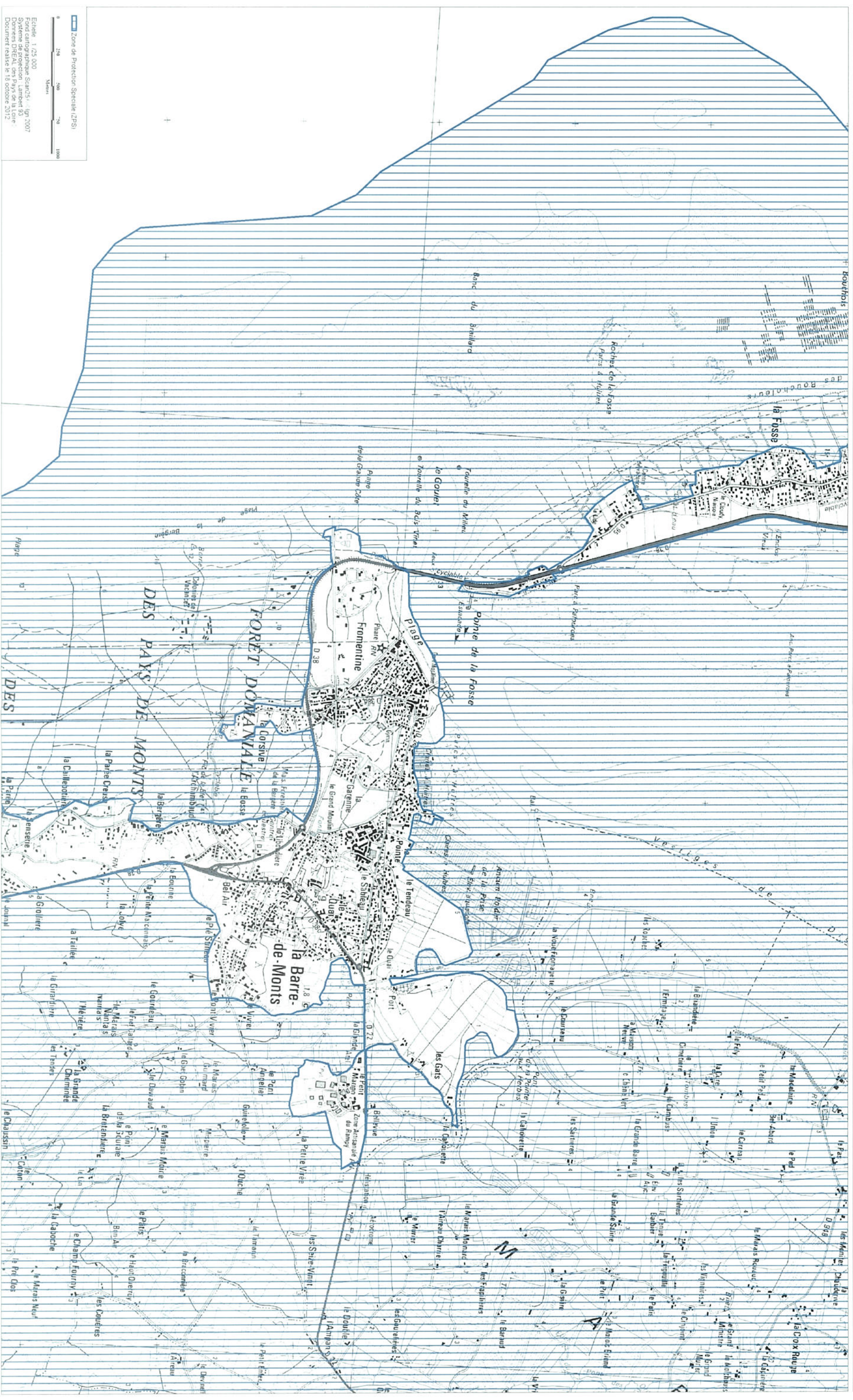


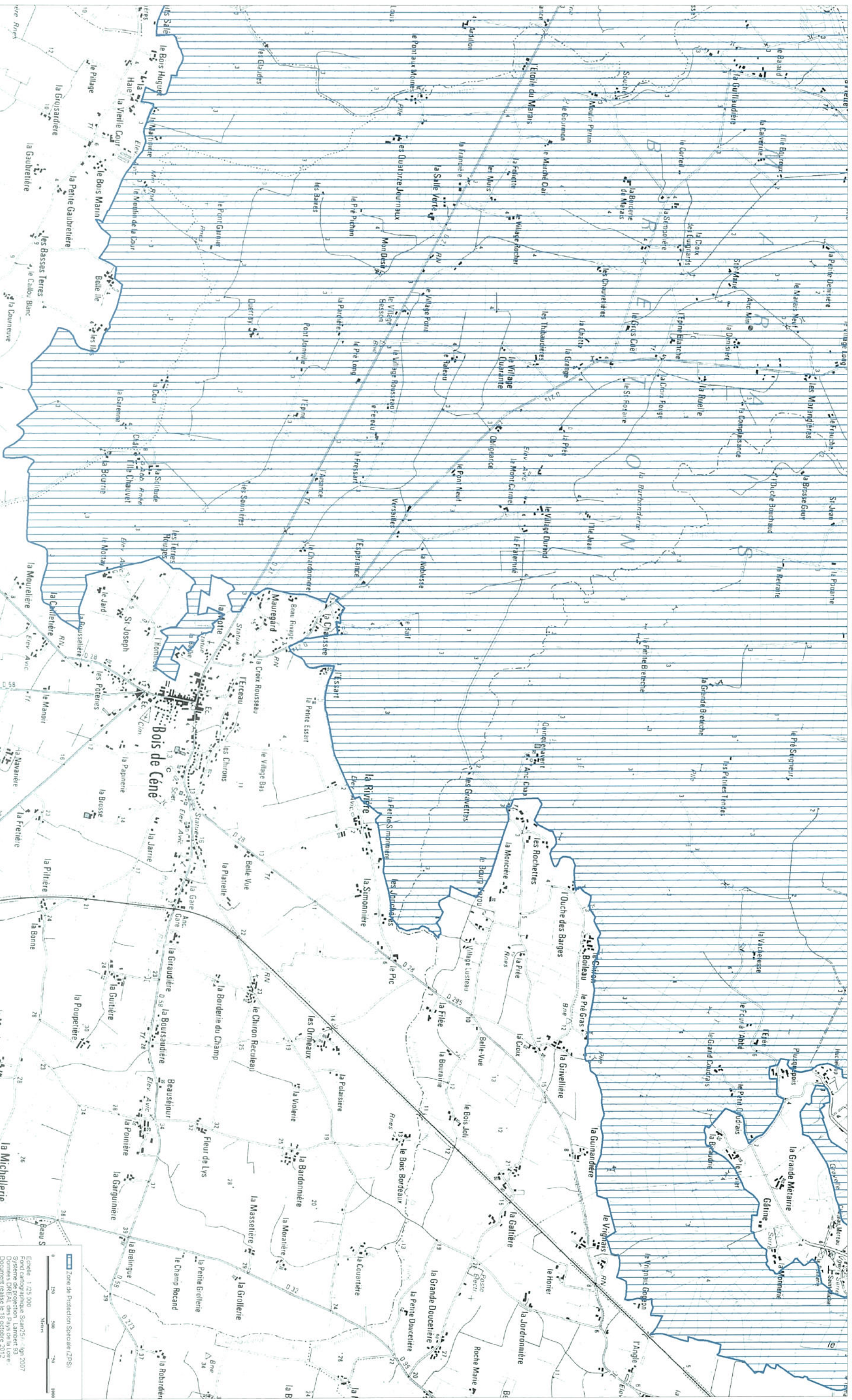


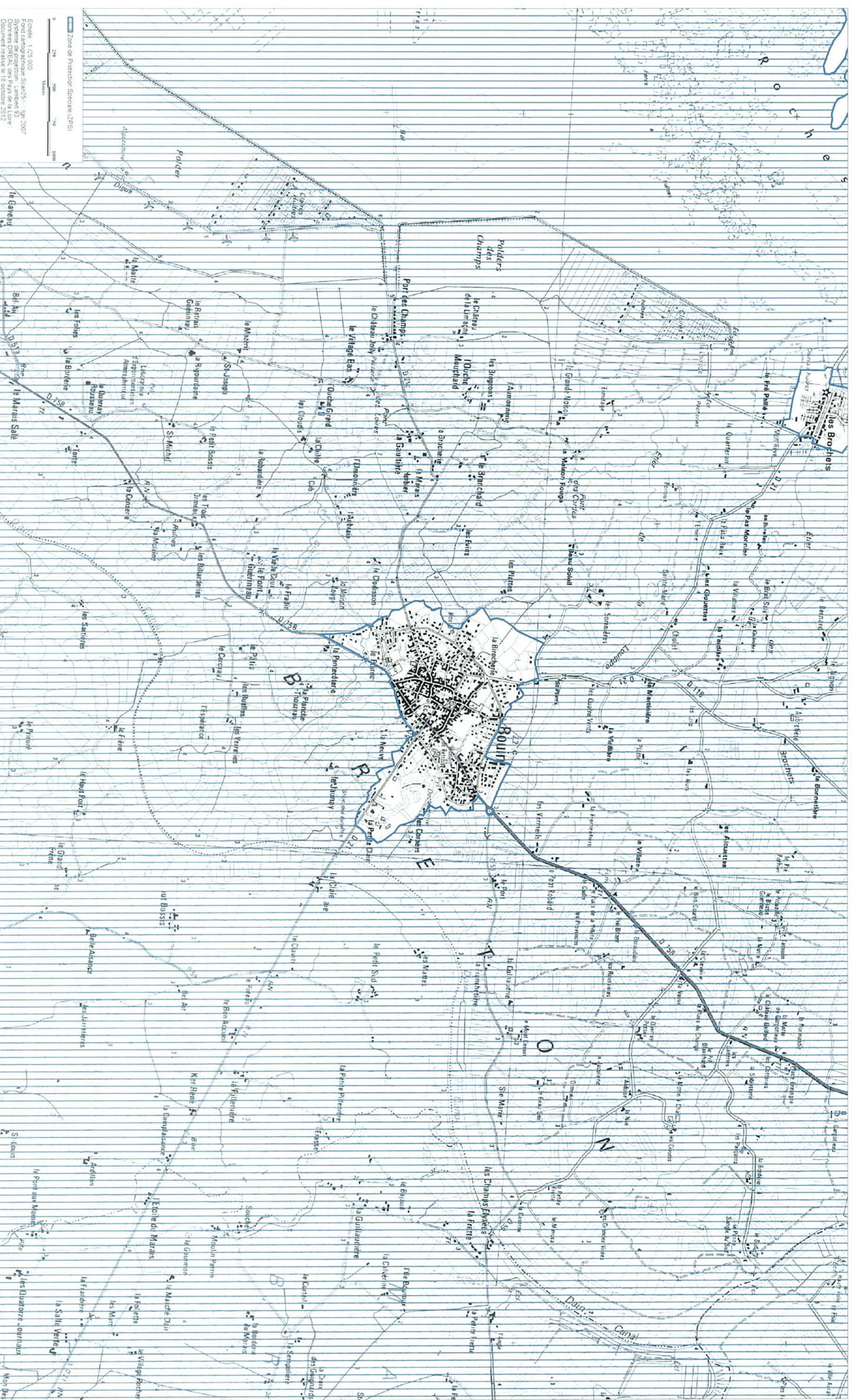


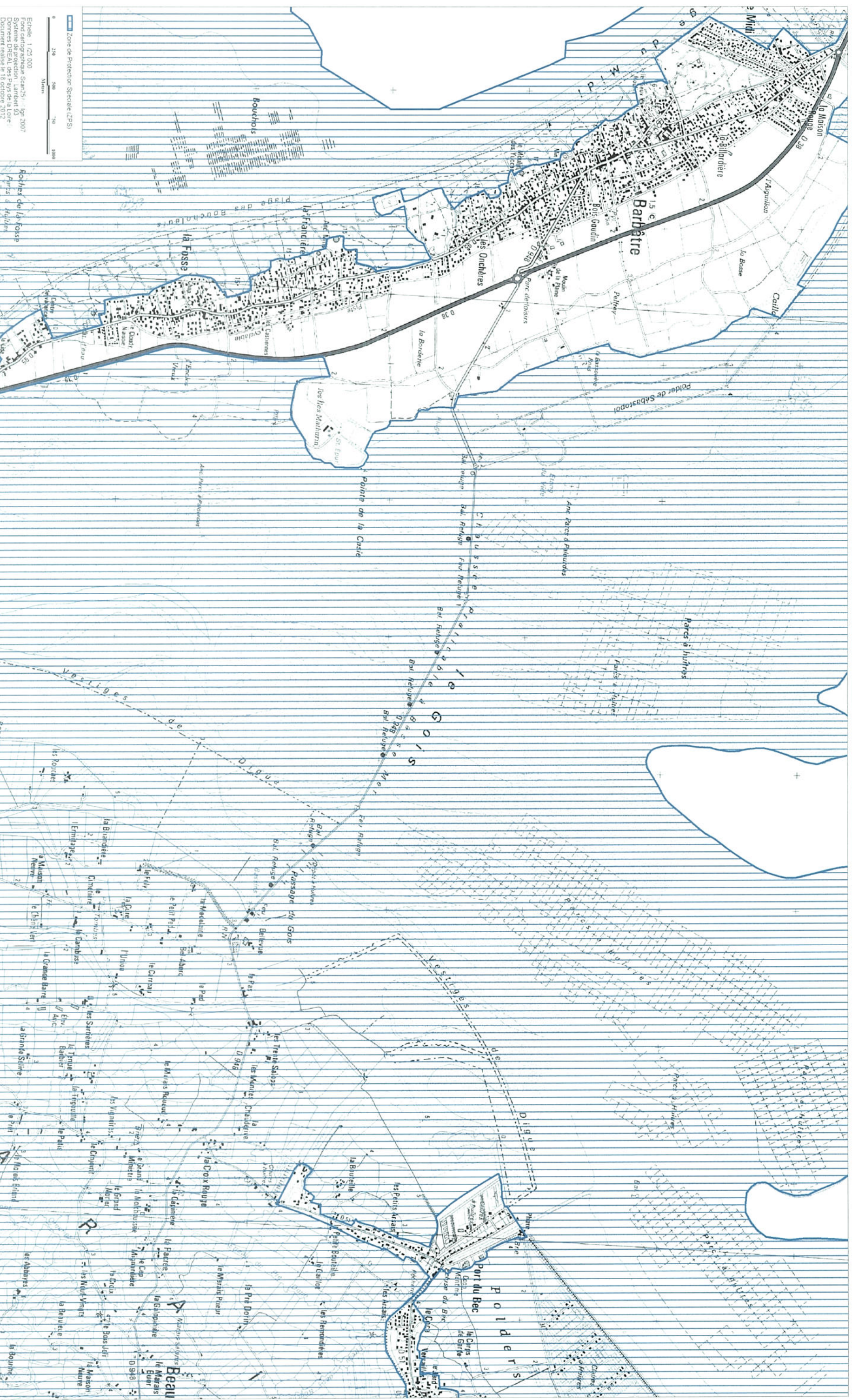
Echelle : 1/25 000
 Fond cartographique : Scan25 - Jan 2007
 Système de projection : Lambert 93
 Projections : UTM
 Document révisé le 18 octobre 2012

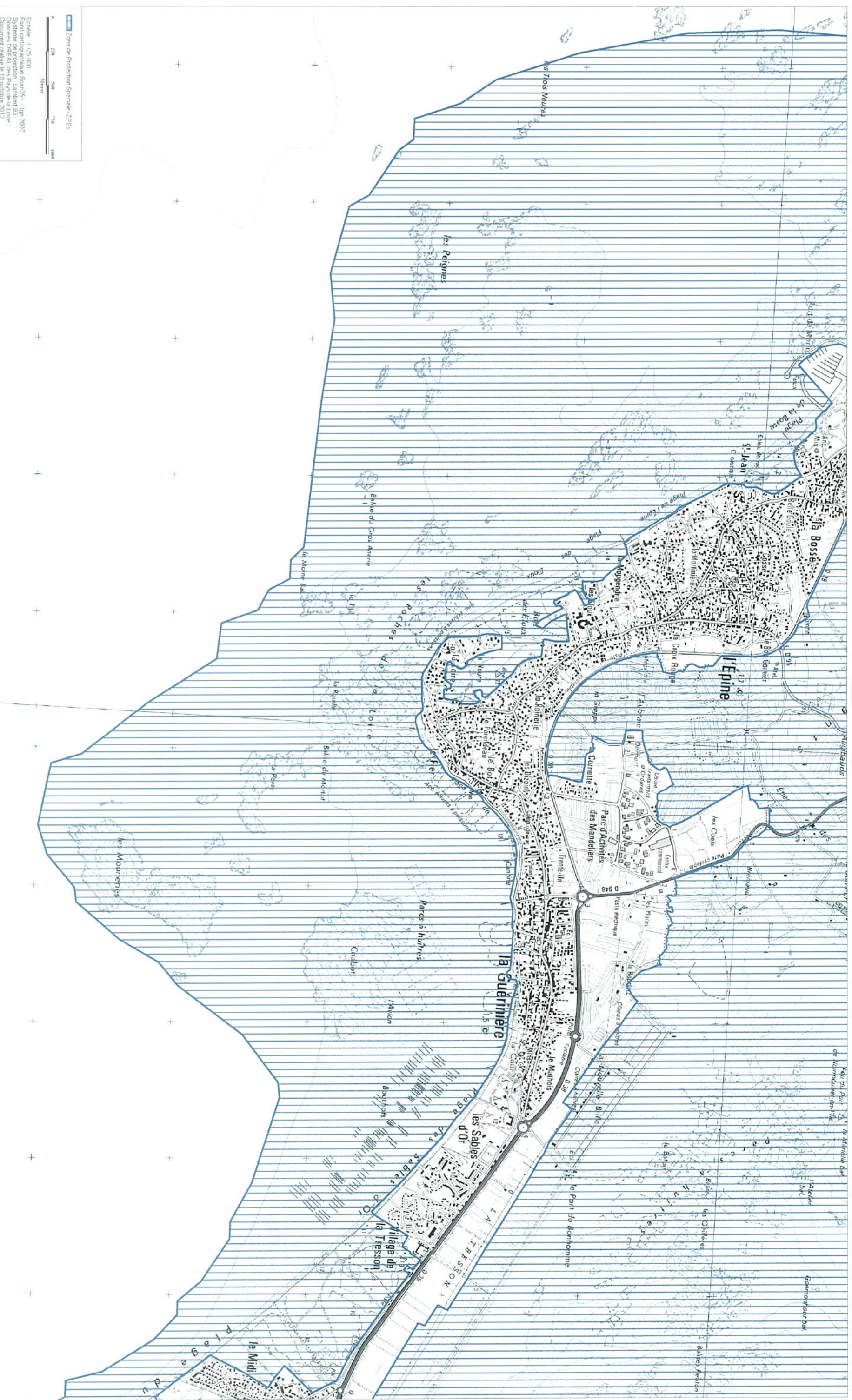


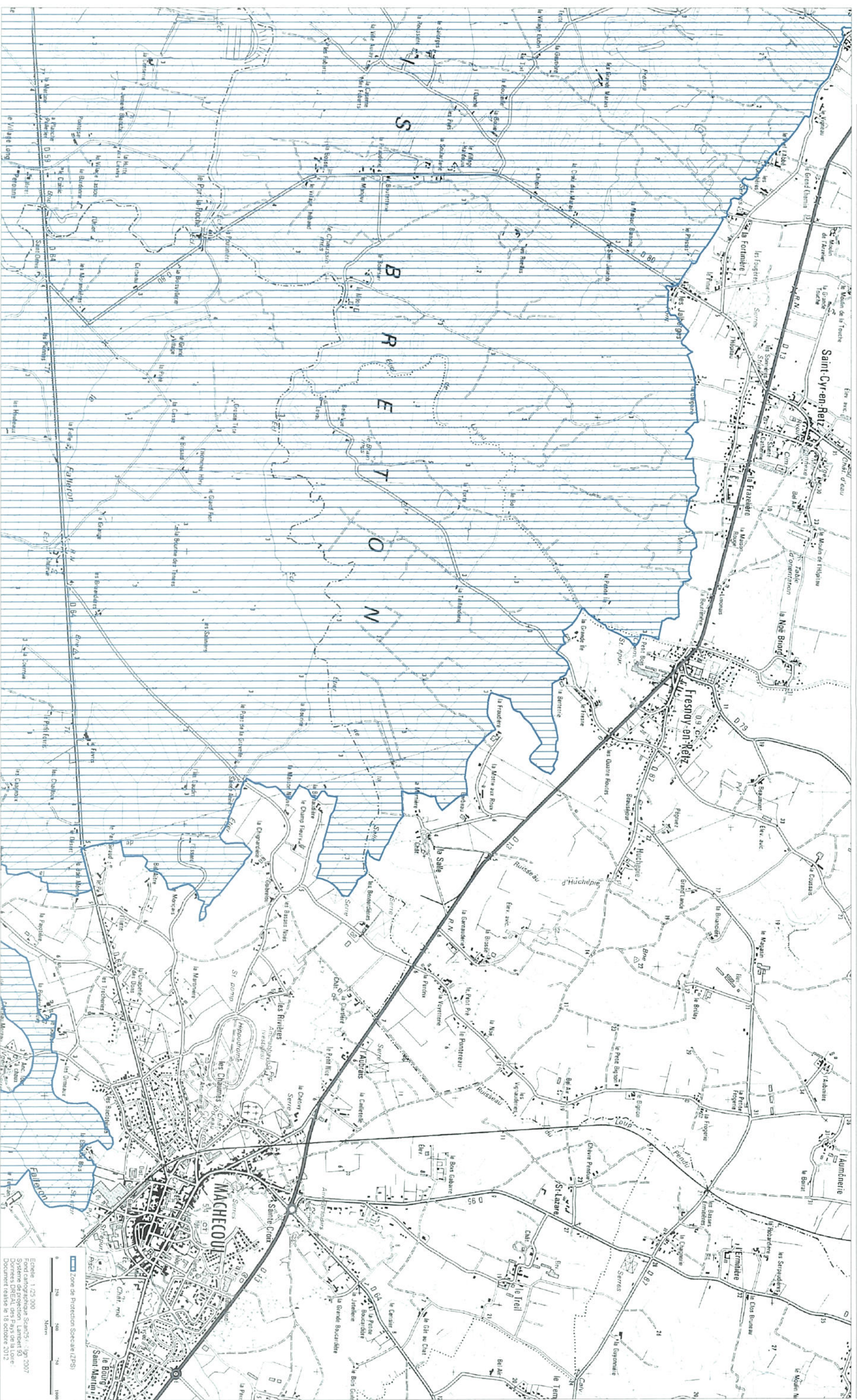


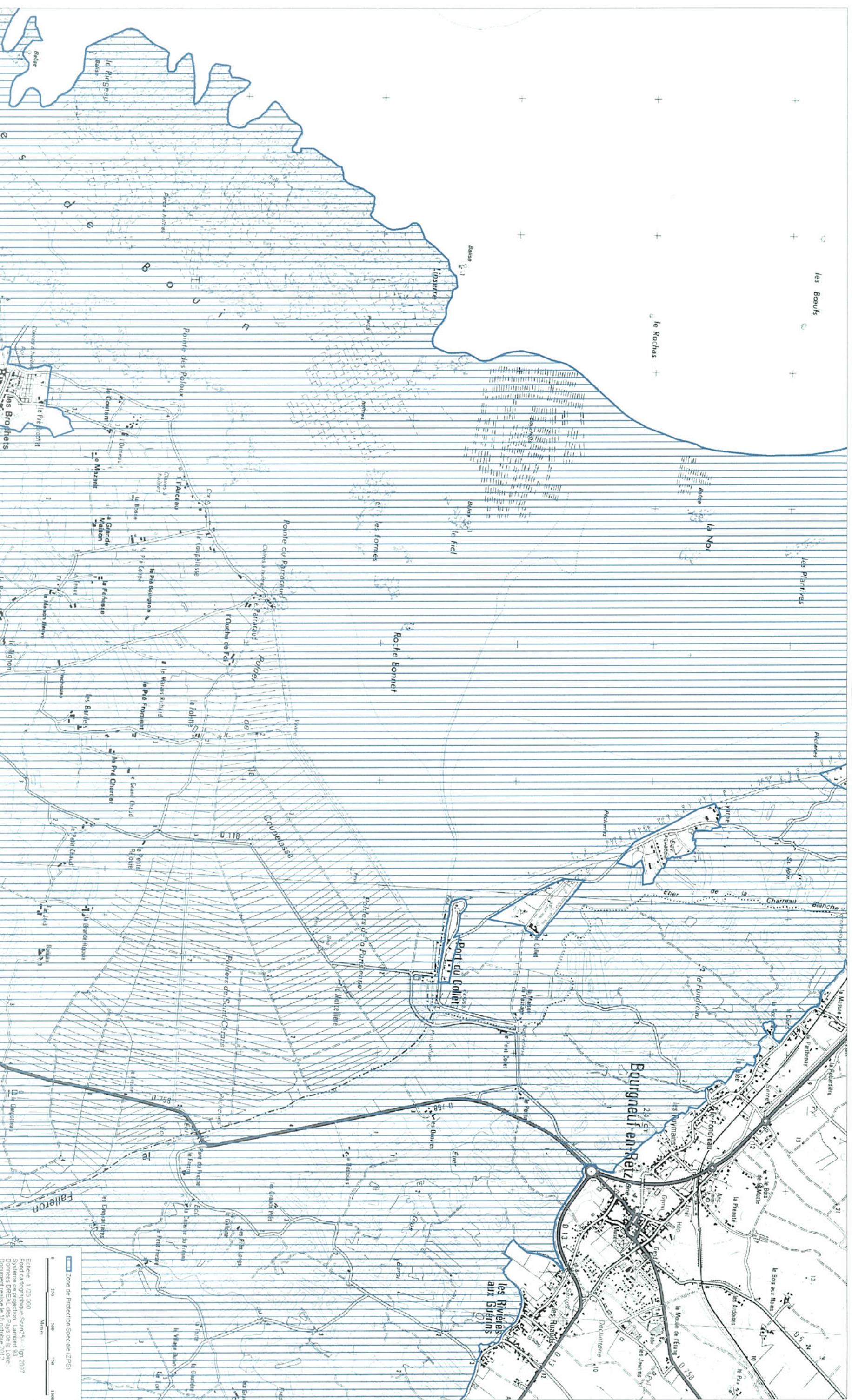






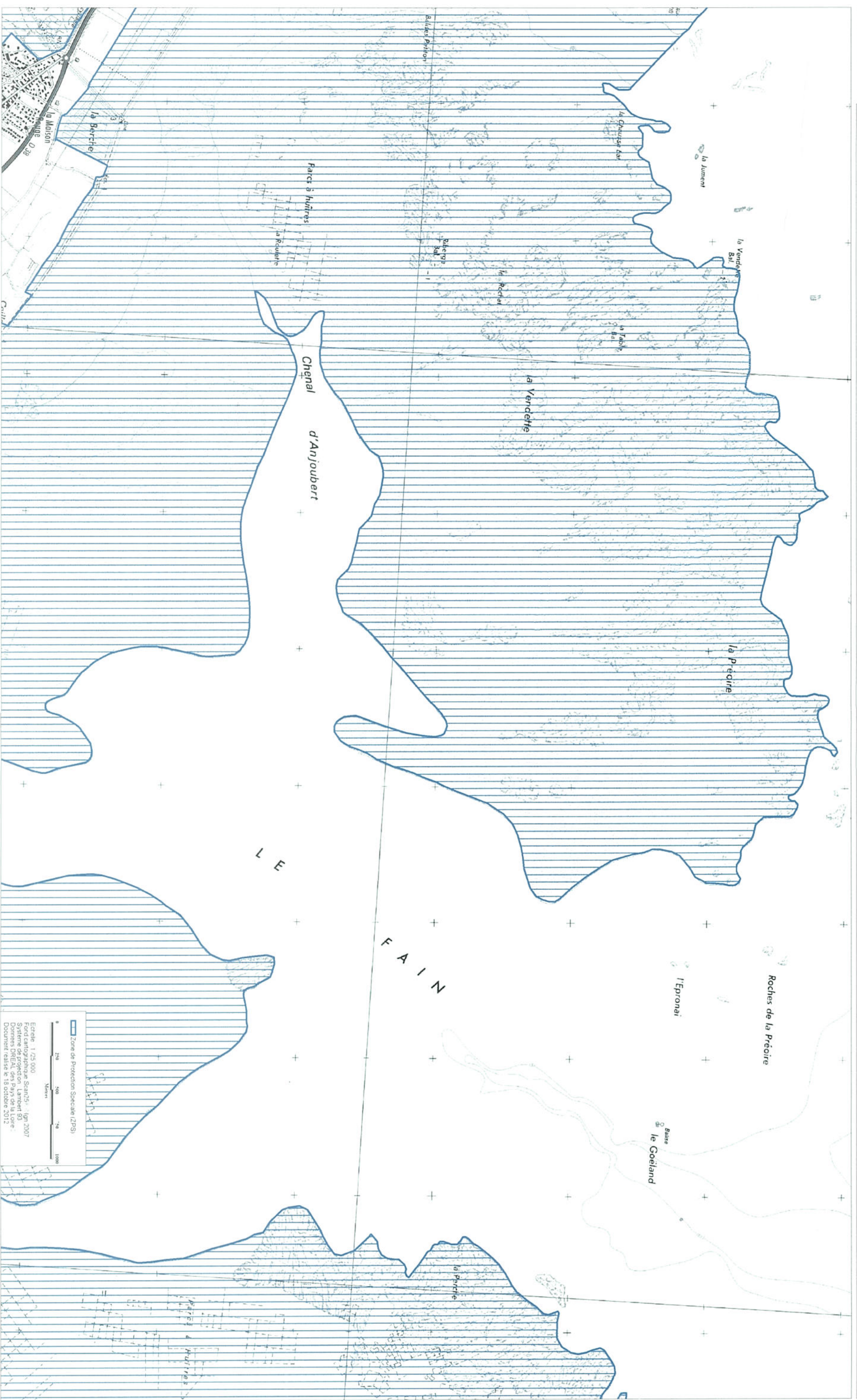






Echelle : 1/25 000
 Fond cartographique : Scan25 - IGT 2007
 Système de projection : Lambert 93
 Document Orléans le 19/09/2012
 Document révisé le 16/06/2012

Zone de Protection Spéciale (ZPS)



Zone de Protection Spéciale (ZPS)

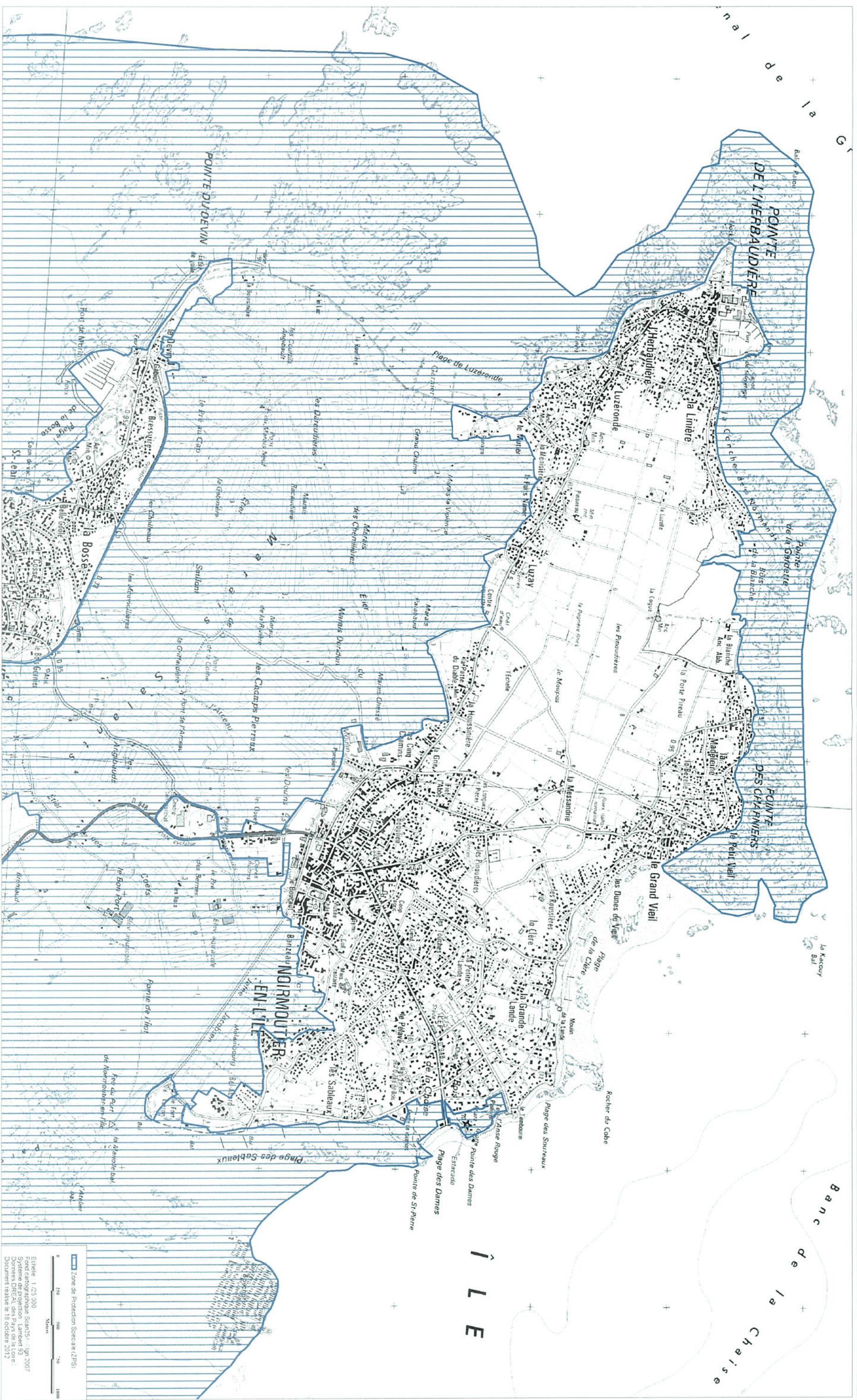
 Echelle 1/25 000

 Fond cartographique Scaen5 - IGN 2007

 Système de projection Lambert 93

 Données DREAL des Pays de la Loire

 Document réalisé le 18 octobre 2012




 Zone de Protection Spéciale (ZPS)
 Echelle : 1/25 000
 Fond cartographique : Scan25 - 01/01/2007
 Système de projection : Lambert 93
 Document réalisé le 15 octobre 2012

