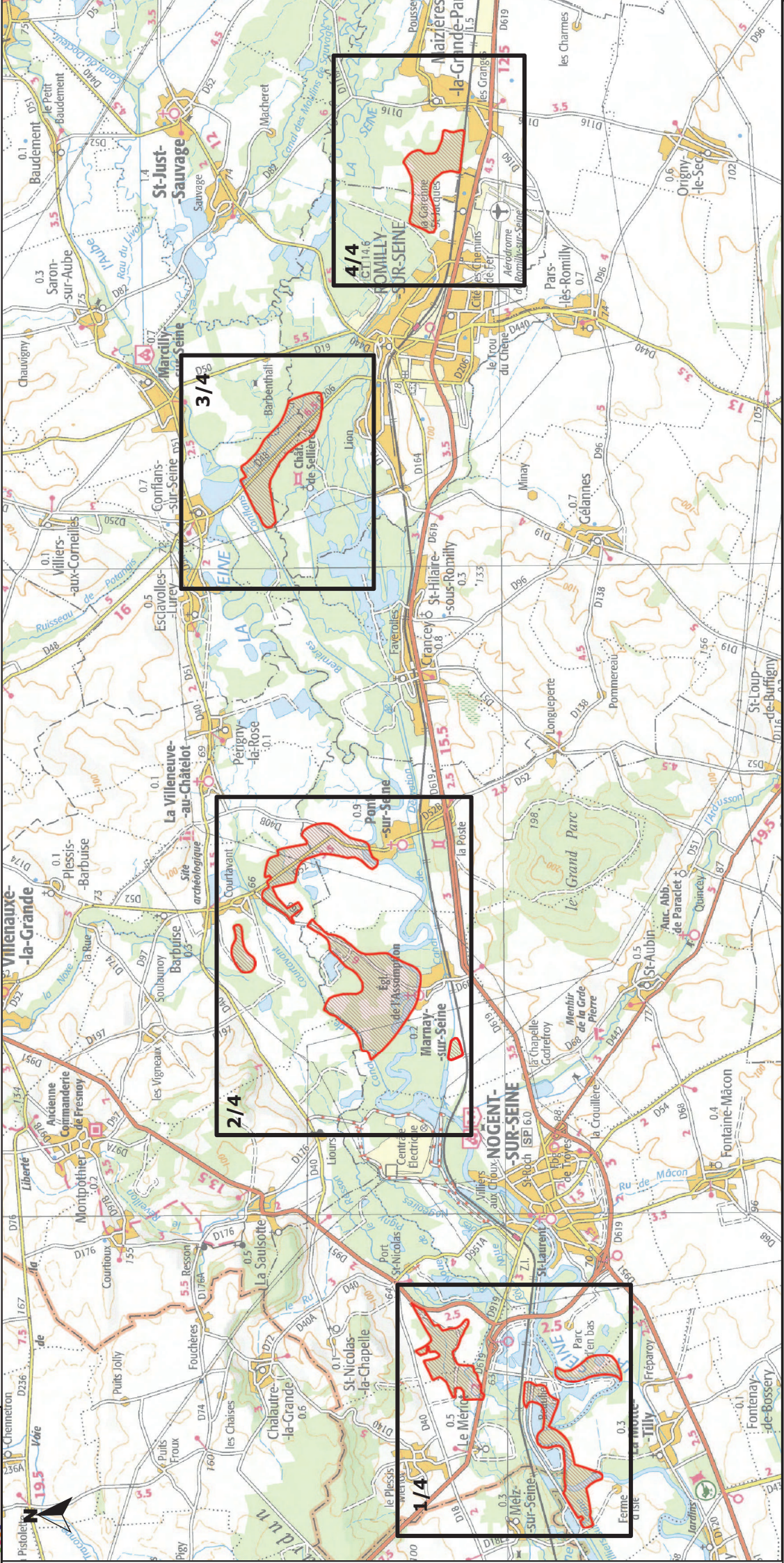


Site Natura 2000 "Prairies, marais et bois alluviaux de la Bassée"
 Zone spéciale de conservation FR2100296
 (Aube ; Marne)



Carte d'assemblage au 1/100 000 et 4 cartes au 1/25 000 annexées à l'arrêté de désignation du site Natura 2000
 Signées le :

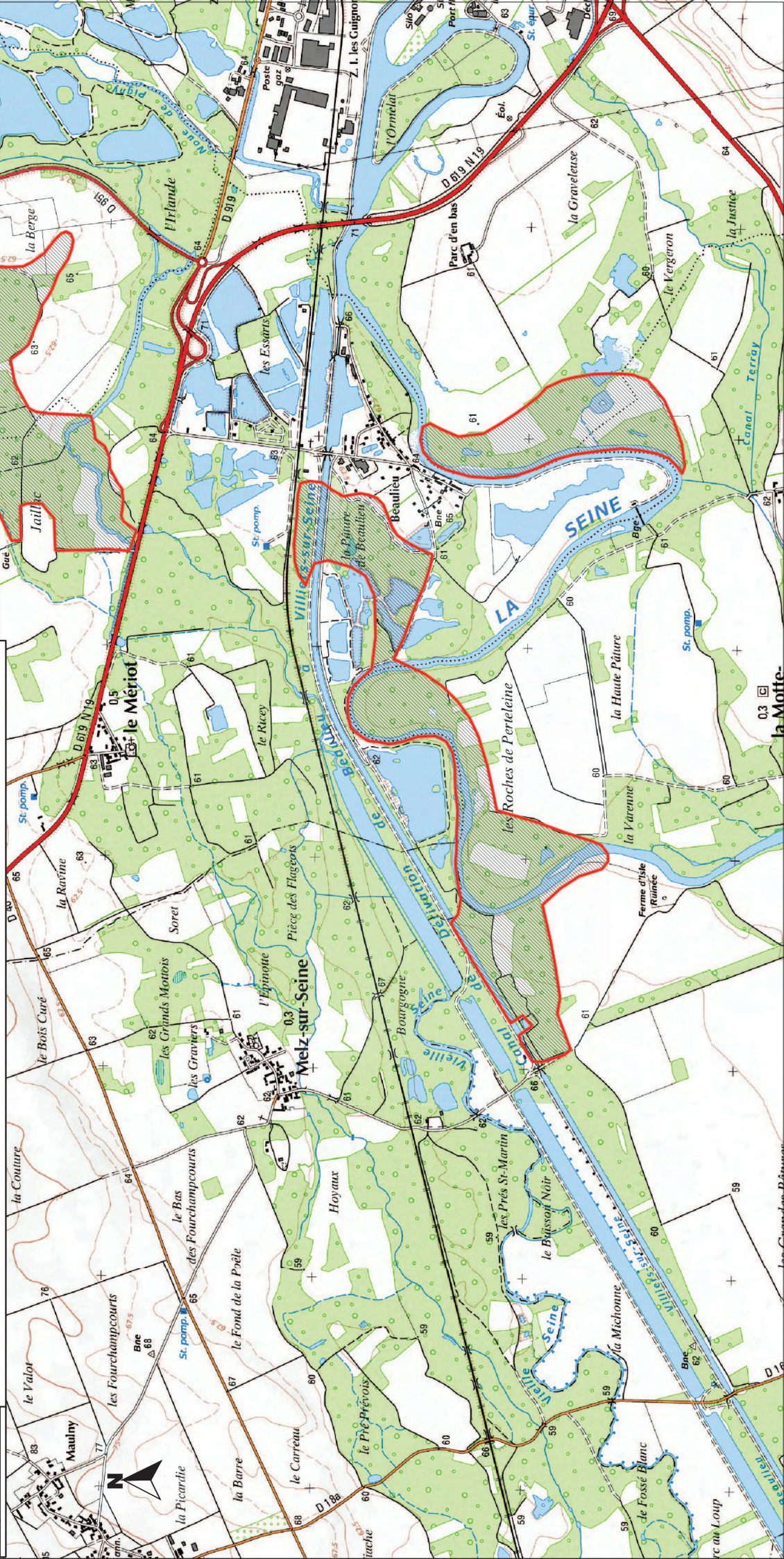


Site Natura 2000 "Prairies, marais et bois alluviaux de la Bassée"
Zone spéciale de conservation FR2100296
(Aube)

Carte 1/4 au 1/25 000



Ministère
de l'Écologie,
du Développement
durable
et de l'Énergie



Echelle 1/25 000

Fonds IGN Scan 25 2010

Source des données DREAL Champagne-Ardenne

Zone Spéciale de Conservation

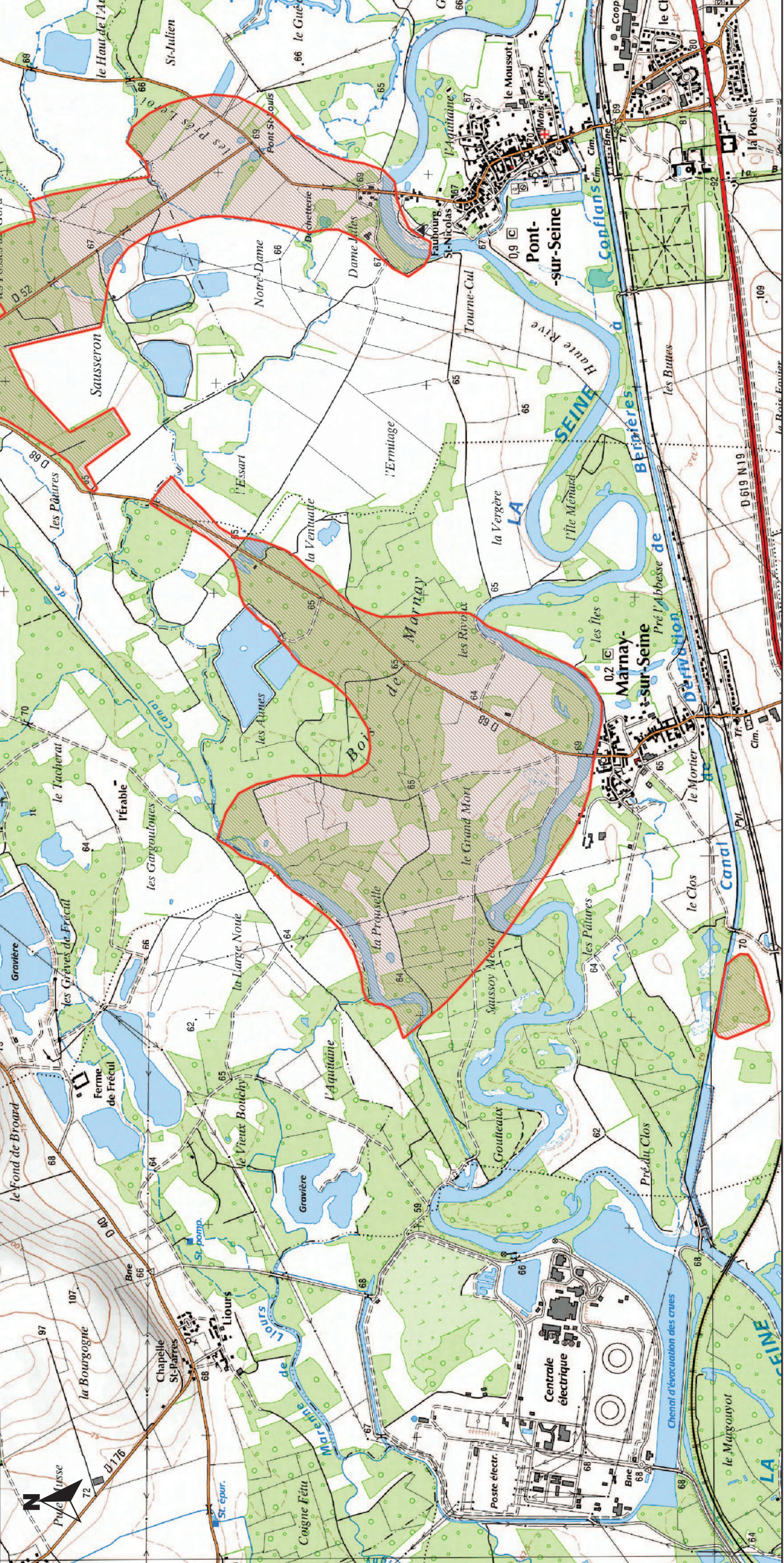


Carte topographique IGN



Site Natura 2000 "Prairies, marais et bois alluviaux de la Bassée"
 Zone spéciale de conservation FR2100296
 (Aube ; Marne)

Carte 2/4 au 1/25 000



Zone spéciale de Conservation

Echelle 1/25 000

Fonds IGN Scan 25 2010

Carte topographique IGN

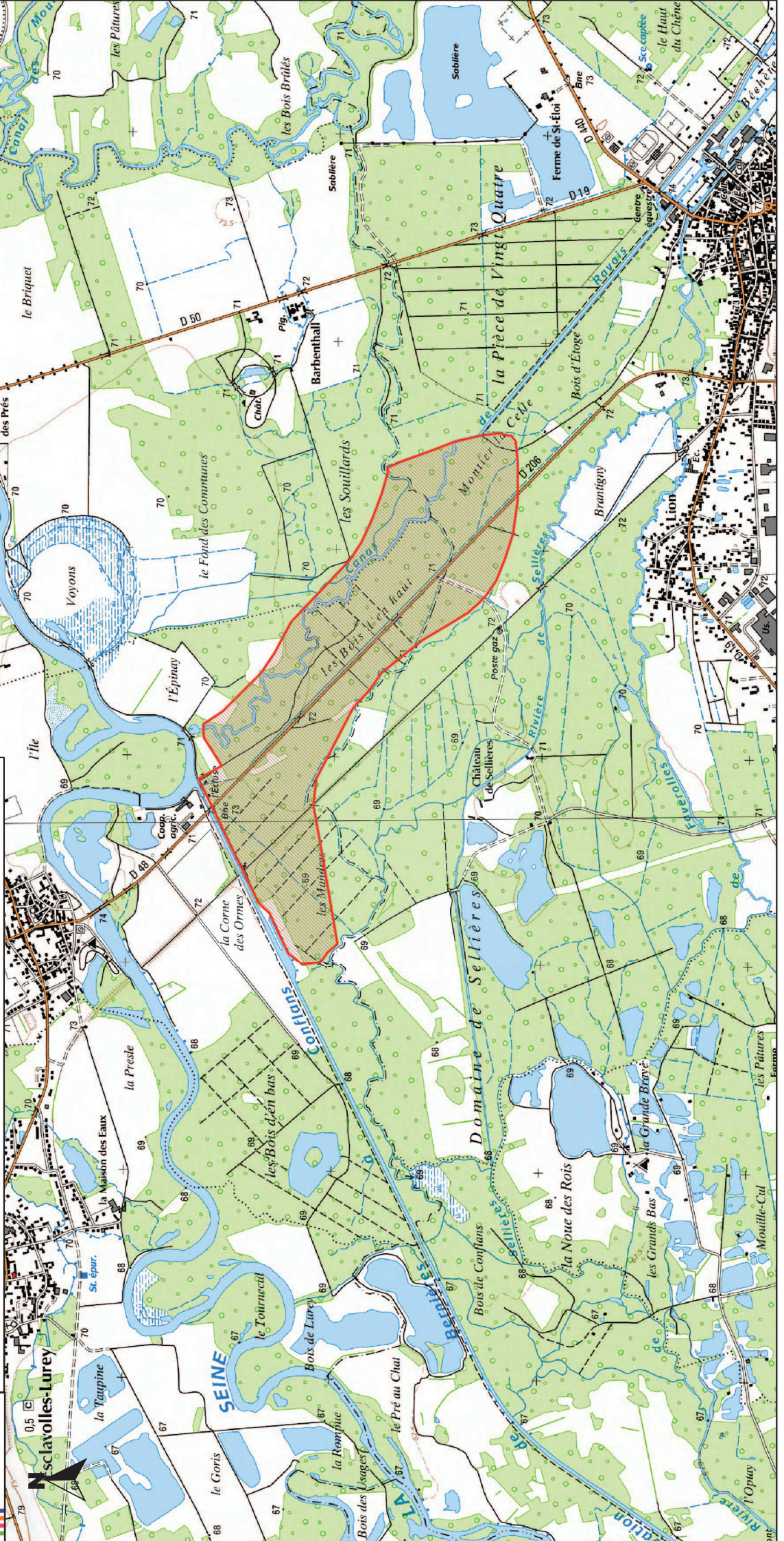
Source des données DREAL Champagne-Ardenne



Ministère
de l'écologie,
du Développement
durable
et de l'énergie

Site Natura 2000 "Prairies, marais et bois alluviaux de la Bassée"
Zone spéciale de conservation FR2100296
(Aube ; Marne)

Carte 3/4 au 1/25 000



Echelle 1/25 000

Fonds IGN Scan 25 2010

Source des données DREAL Champagne-Ardenne



Zone spéciale de Conservation

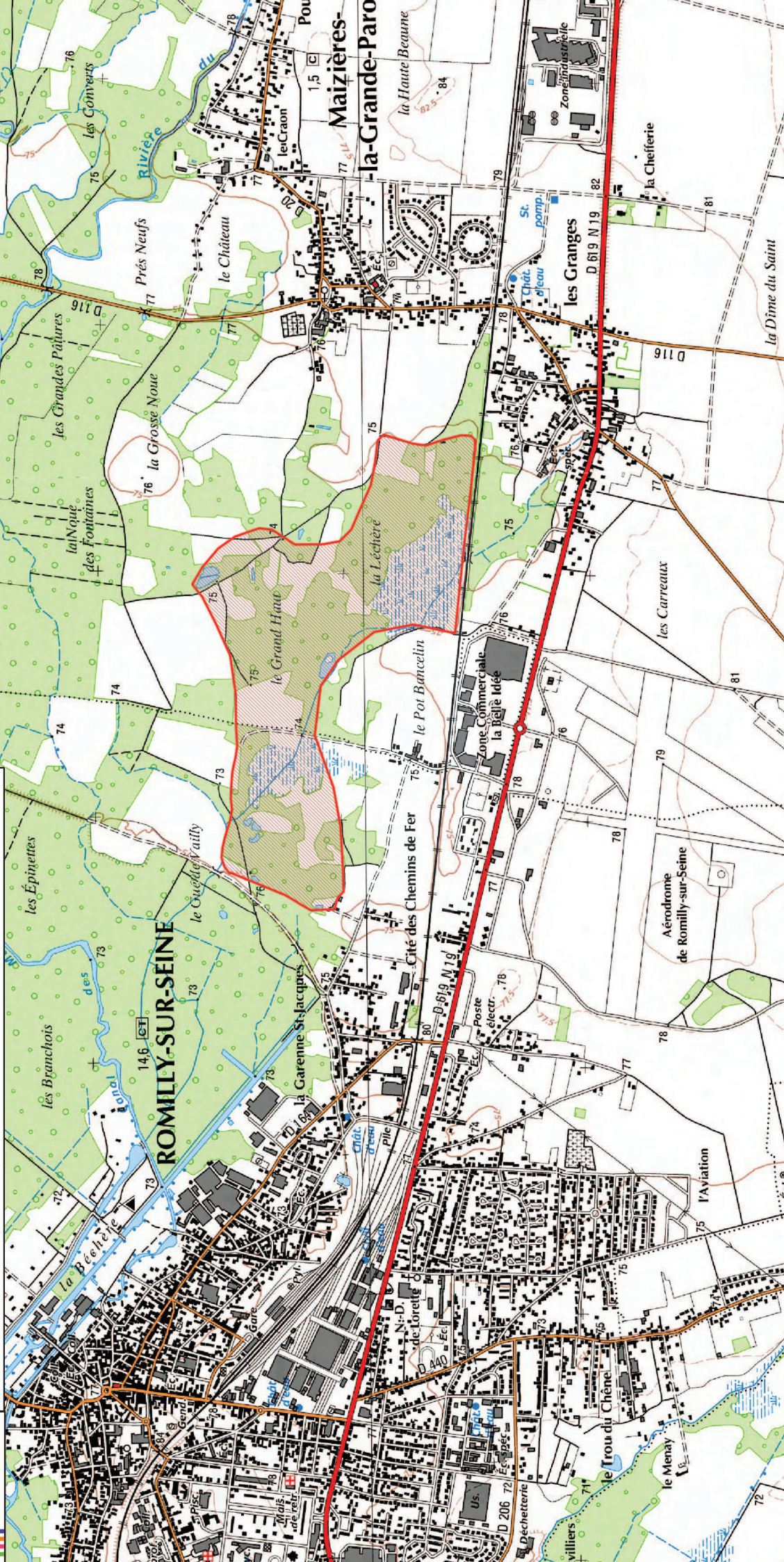
Carte topographique IGN



Site Natura 2000 "Prairies, marais et bois alluviaux de la Bassée"
 Zone spéciale de conservation FR2100296
 (Aube ; Marne)

Carte 4/4 au 1/25 000

Ministère
 de l'écologie,
 du Développement
 durable
 et de l'énergie



Echelle 1/25 000

Fonds IGN Scan 25 2010

Source des données DREAL Champagne-Ardenne

 Zone spéciale de Conservation

Carte topographique IGN