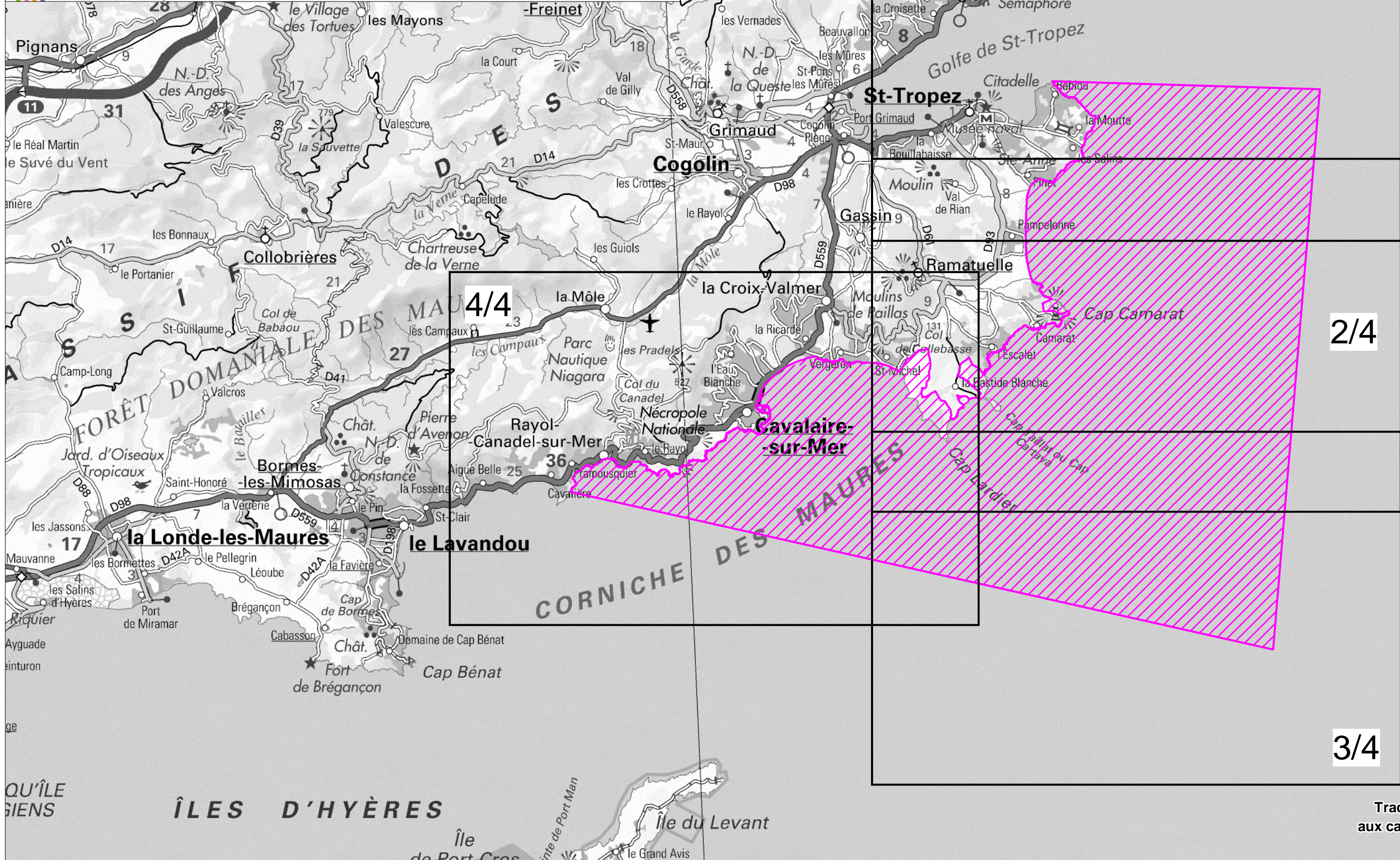




**SITE NATURA 2000 Corniche Varoise (ZSC)**  
**FR9301624 (Var) - Région Provence-Alpes-Côte d'Azur**  
**Carte au 1/150 000 (fond IGN Scan REGIONAL) annexée à l'arrêté**  
**de désignation de la ZSC**  
**Signé le :**



Tracé indicatif, se référer  
 aux cartes officielles ci-jointes

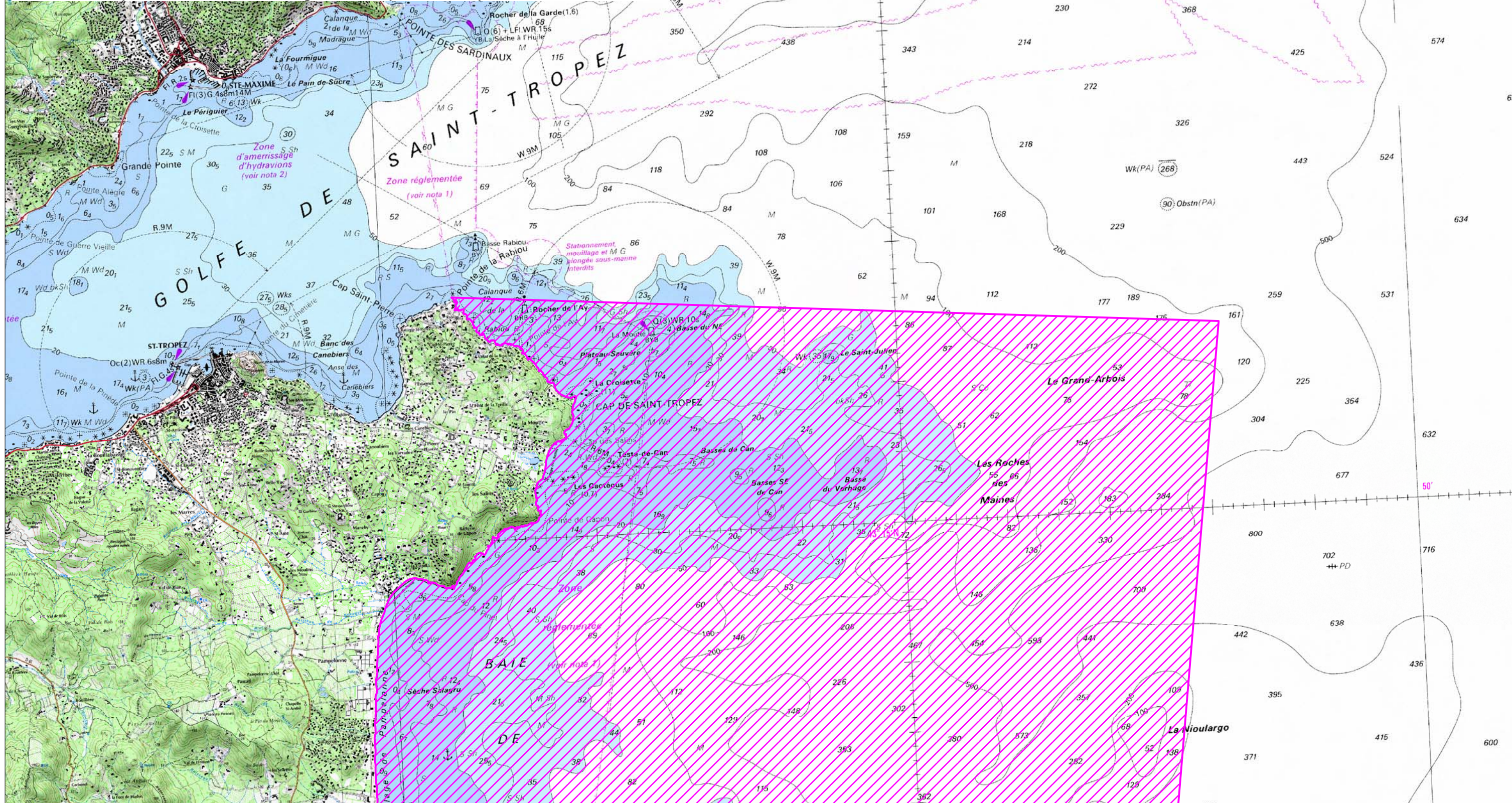




**SITE NATURA 2000 Corniche Varoise (ZSC)**  
**FR9301624 (Var) - Région Provence-Alpes-Côte d'Azur**  
**Carte au 1/50 000 (fond IGN/SHOM scan Littoral) annexée à l'arrêté de désignation de la ZSC**  
**Signé le :**



Aux endroits où le périmètre du site touche le rivage, la limite supérieure correspond à la laisse de haute mer



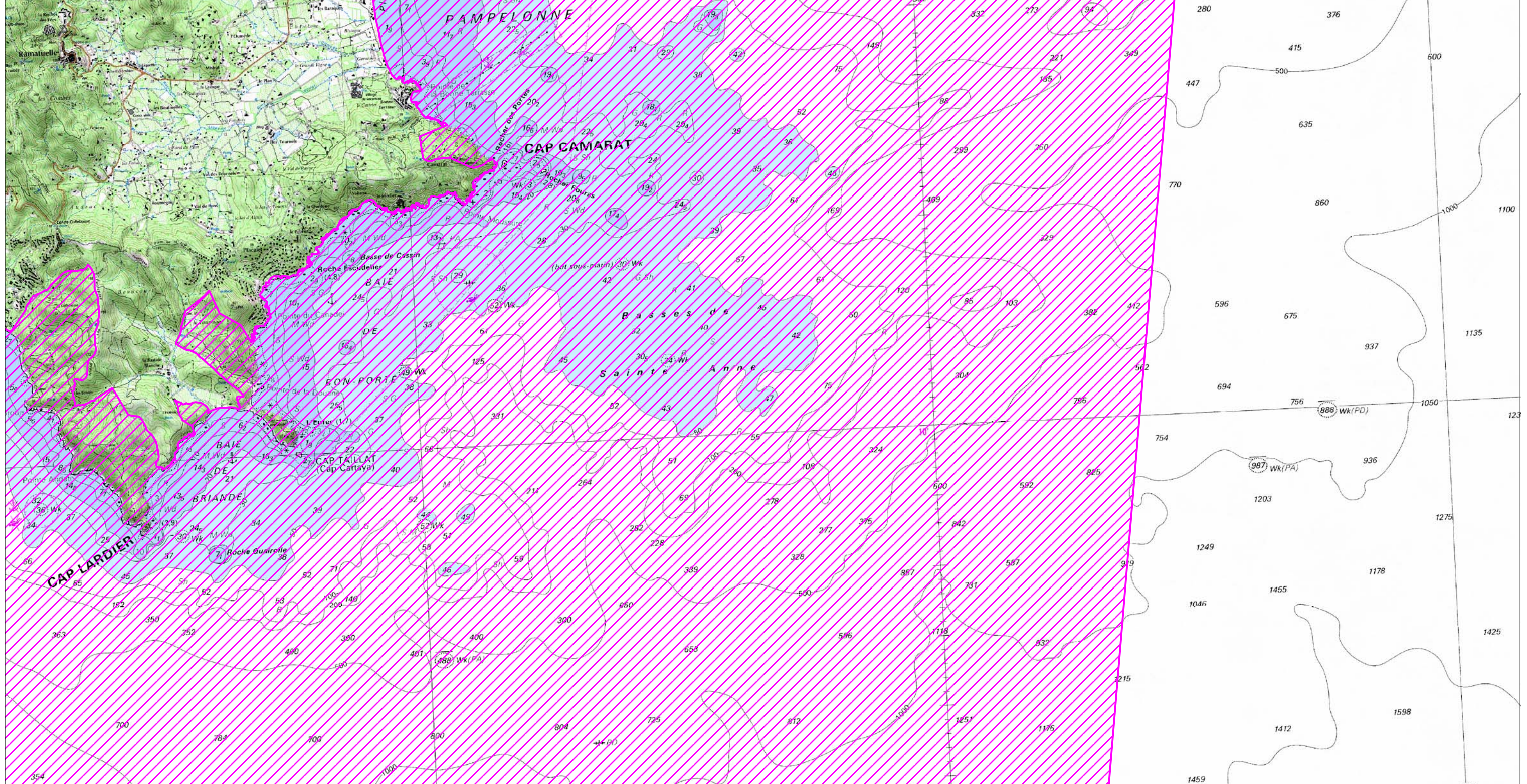




**SITE NATURA 2000 Corniche Varoise (ZSC)**  
**FR9301624 (Var) - Région Provence-Alpes-Côte d'Azur**  
**Carte au 1/50 000 (fond IGN/SHOM scan Littoral) annexée à l'arrêté**  
**de désignation de la ZSC**  
**Signé le :**



**Aux endroits où le périmètre du site touche le rivage,**  
**la limite supérieure correspond à la laisse de haute mer**



ZSC

Carte A3 - 2/4

Echelle : 1:50 000

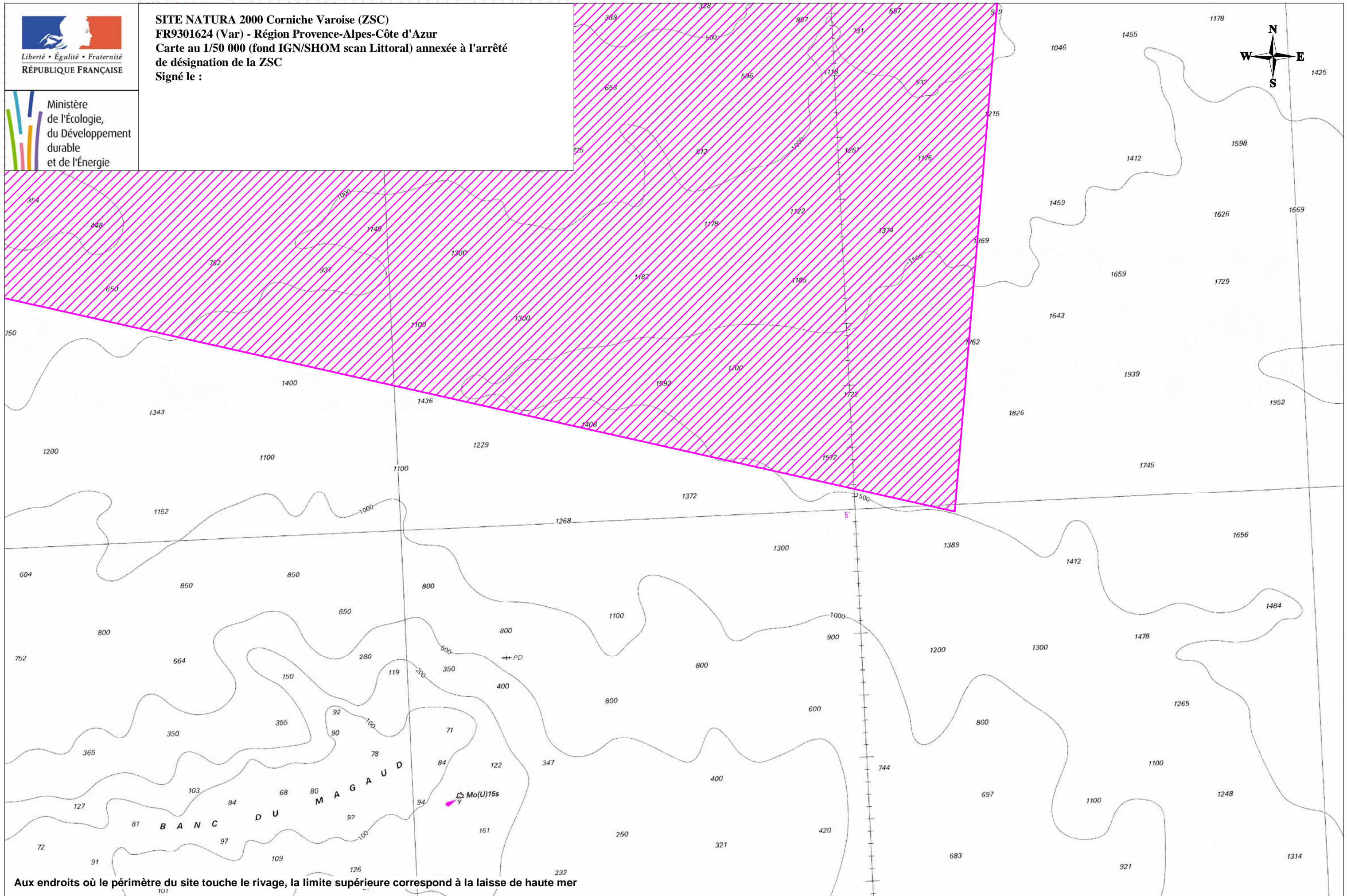


© IGN/SHOM Scan Littoral © 2010  
Réalisation : DREAL PACA - Septembre 2013





**SITE NATURA 2000 Corniche Varoise (ZSC)**  
**FR9301624 (Var) - Région Provence-Alpes-Côte d'Azur**  
**Carte au 1/50 000 (fond IGN/SHOM scan Littoral) annexée à l'arrêté**  
**de désignation de la ZSC**  
**Signé le :**



Aux endroits où le périmètre du site touche le rivage, la limite supérieure correspond à la laisse de haute mer



Carte A3 - 3/4

Echelle : 1:50 000

0 1 2 Kilomètres

© IGN/SHOM Scan Littoral © 2010  
Réalisation : DREAL PACA - Septembre 2013



Aux endroits où le périmètre du site touche le rivage, la limite supérieure correspond à la laisse de haute mer

