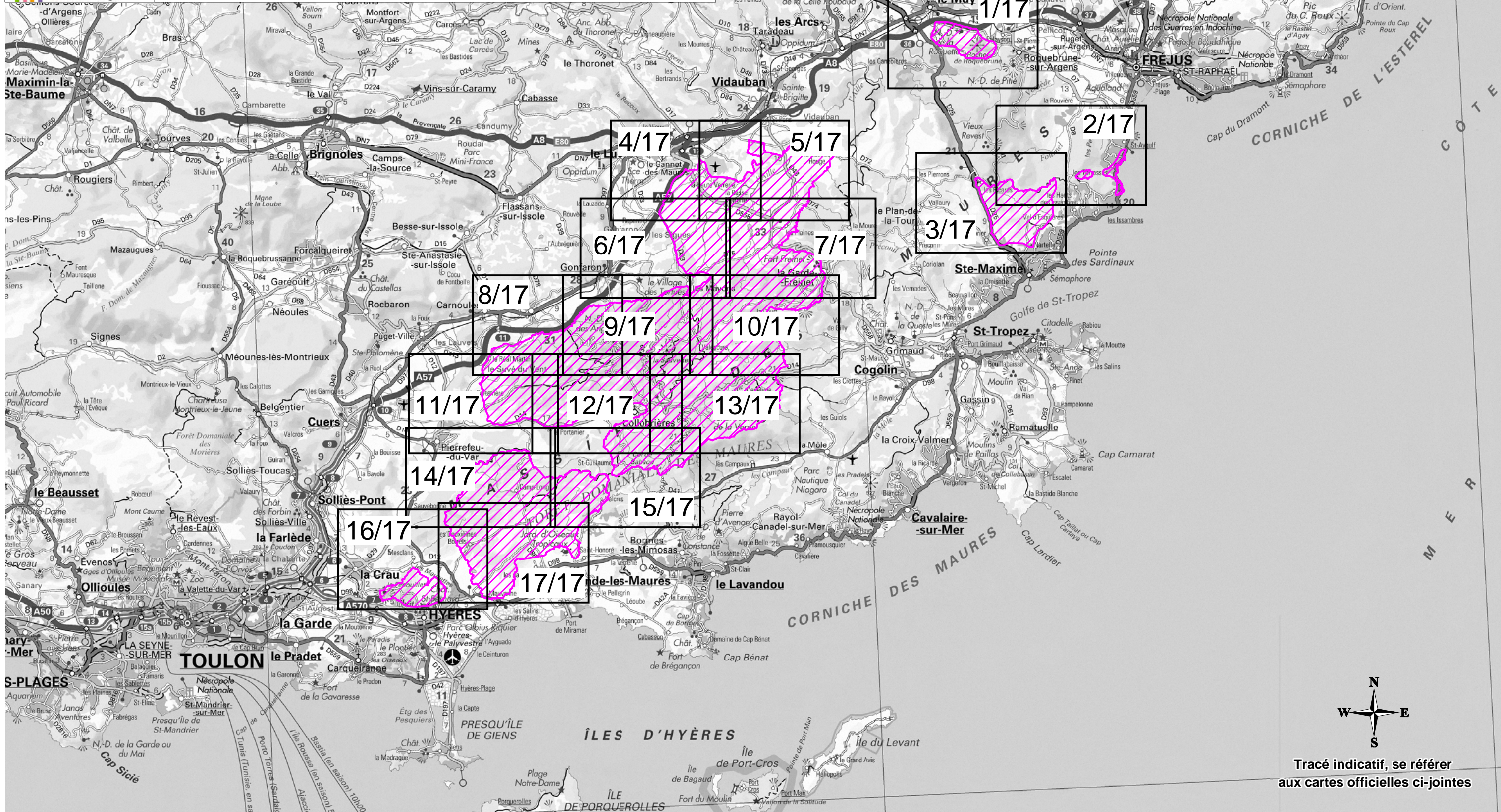




SITE NATURA 2000 La Plaine et le massif des Maures (ZSC)
FR9301622 (Var) - Région Provence-Alpes-Côte d'Azur
Carte au 1/250 000 (fond IGN scan REGIONAL) annexée à l'arrêté de désignation de la ZSC
Signé le :



ZSC

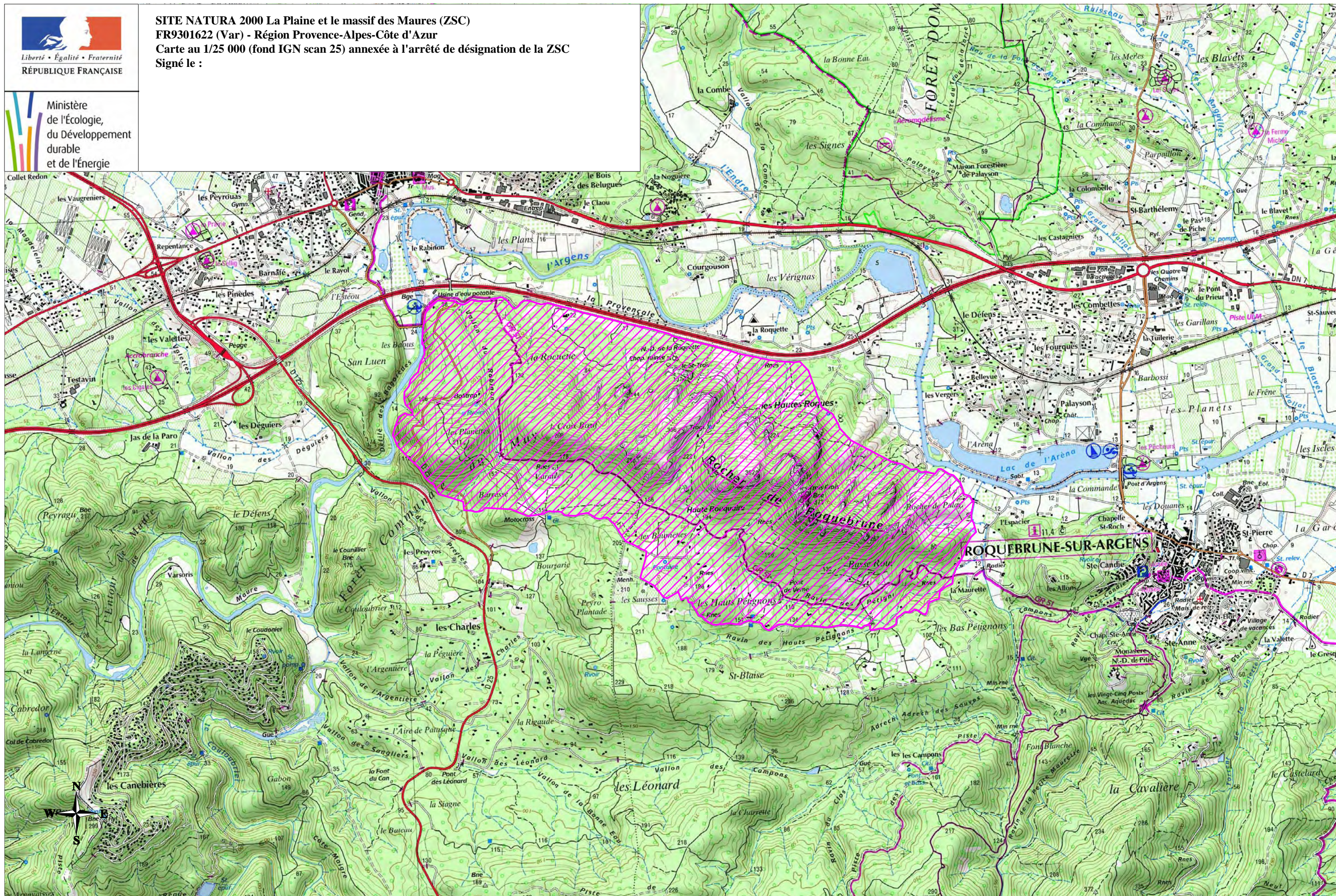
Tableau d'assemblage A3

Echelle 1:250 000



Tracé indicatif, se référer
aux cartes officielles ci-jointes

© IGN Scan REGIONAL © 2011
Réalisation : DREAL PACA - Décembre 2012





SITE NATURA 2000 La Plaine et le massif des Maures (ZSC)
FR9301622 (Var) - Région Provence-Alpes-Côte d'Azur
Carte au 1/25 000 (fond IGN scan 25) annexée à l'arrêté de désignation de la ZSC
Signé le :

Ministère
de l'Écologie,
du Développement
durable
et de l'Énergie



ZSC

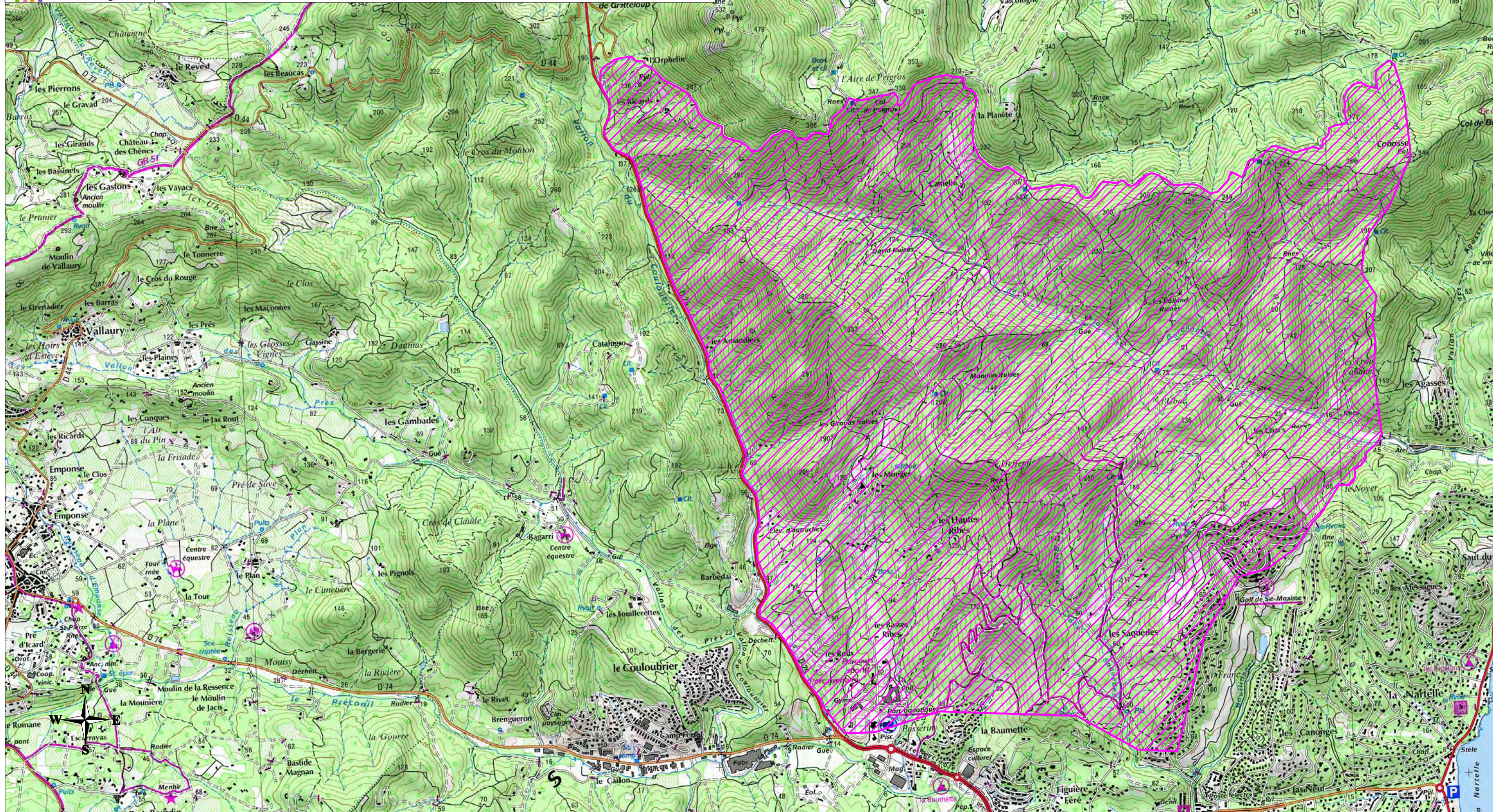
Carte A3 - 2/17

Echelle : 1:25000

0 500m 1 Kilomètre

Cartes Topographiques IGN© : 3544OT, 3544ET

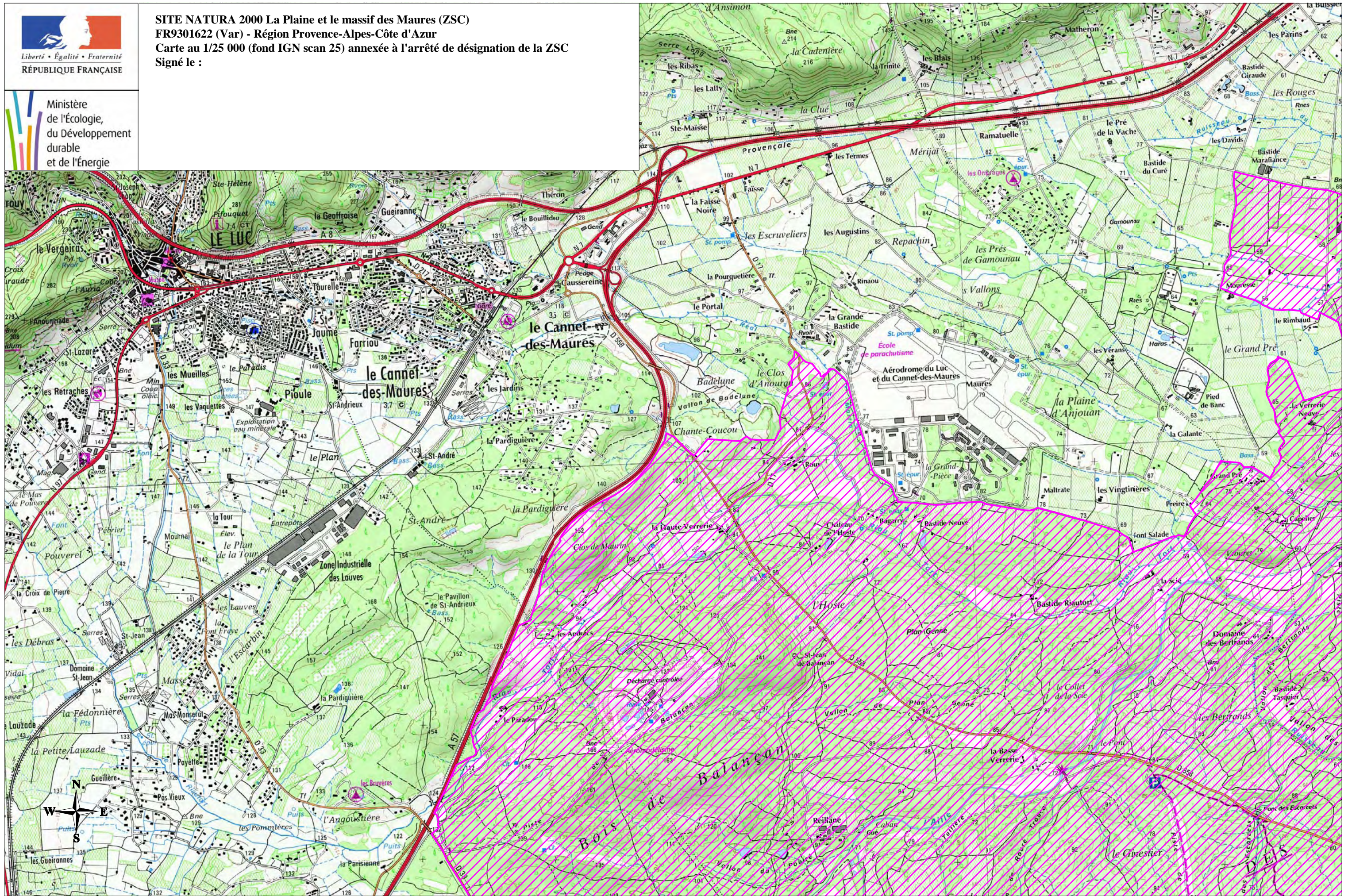
© IGN Scan 25 © 2010
Réalisation : DREAL PACA - Décembre 2012





SITE NATURA 2000 La Plaine et le massif des Maures (ZSC)
FR9301622 (Var) - Région Provence-Alpes-Côte d'Azur
Carte au 1/25 000 (fond IGN scan 25) annexée à l'arrêté de désignation de la ZSC
Signé le :

Ministère
de l'Écologie,
du Développement
durable
et de l'Énergie



ZSC

Carte A3 - 4/17

Echelle : 1:25000

0 500m 1 Kilomètre

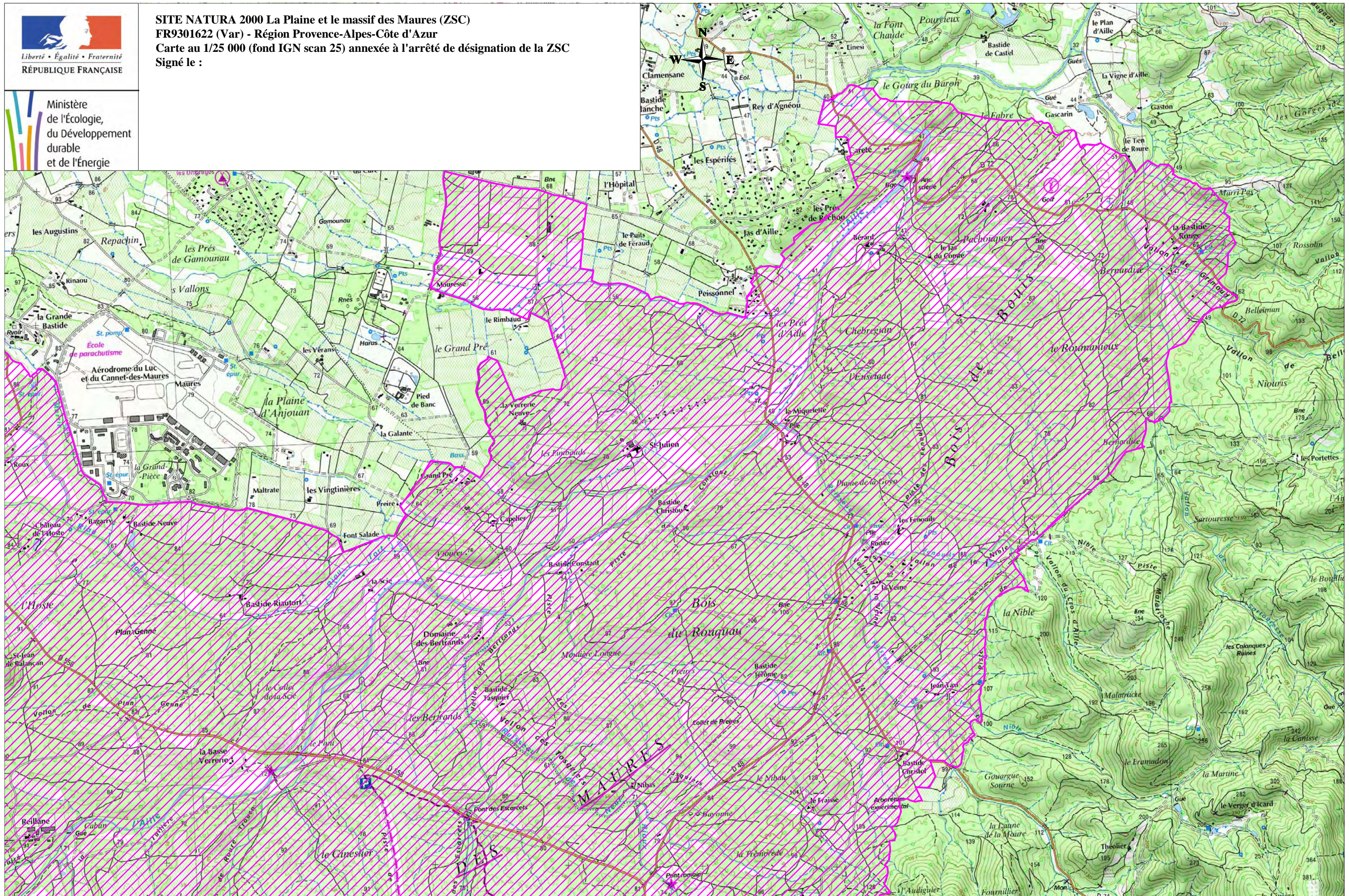
Cartes Topographiques IGN© : 35440T, 34450T, 34440T

© IGN Scan 25 © 2010
Réalisation : DREAL PACA - Décembre 2012



SITE NATURA 2000 La Plaine et le massif des Maures (ZSC)
FR9301622 (Var) - Région Provence-Alpes-Côte d'Azur
Carte au 1/25 000 (fond IGN scan 25) annexée à l'arrêté de désignation de la ZSC
Signé le :

Ministère
de l'Écologie,
du Développement
durable
et de l'Énergie



ZSC

Carte A3 - 5/17

Echelle : 1:25000

0 500m 1 Kilomètre

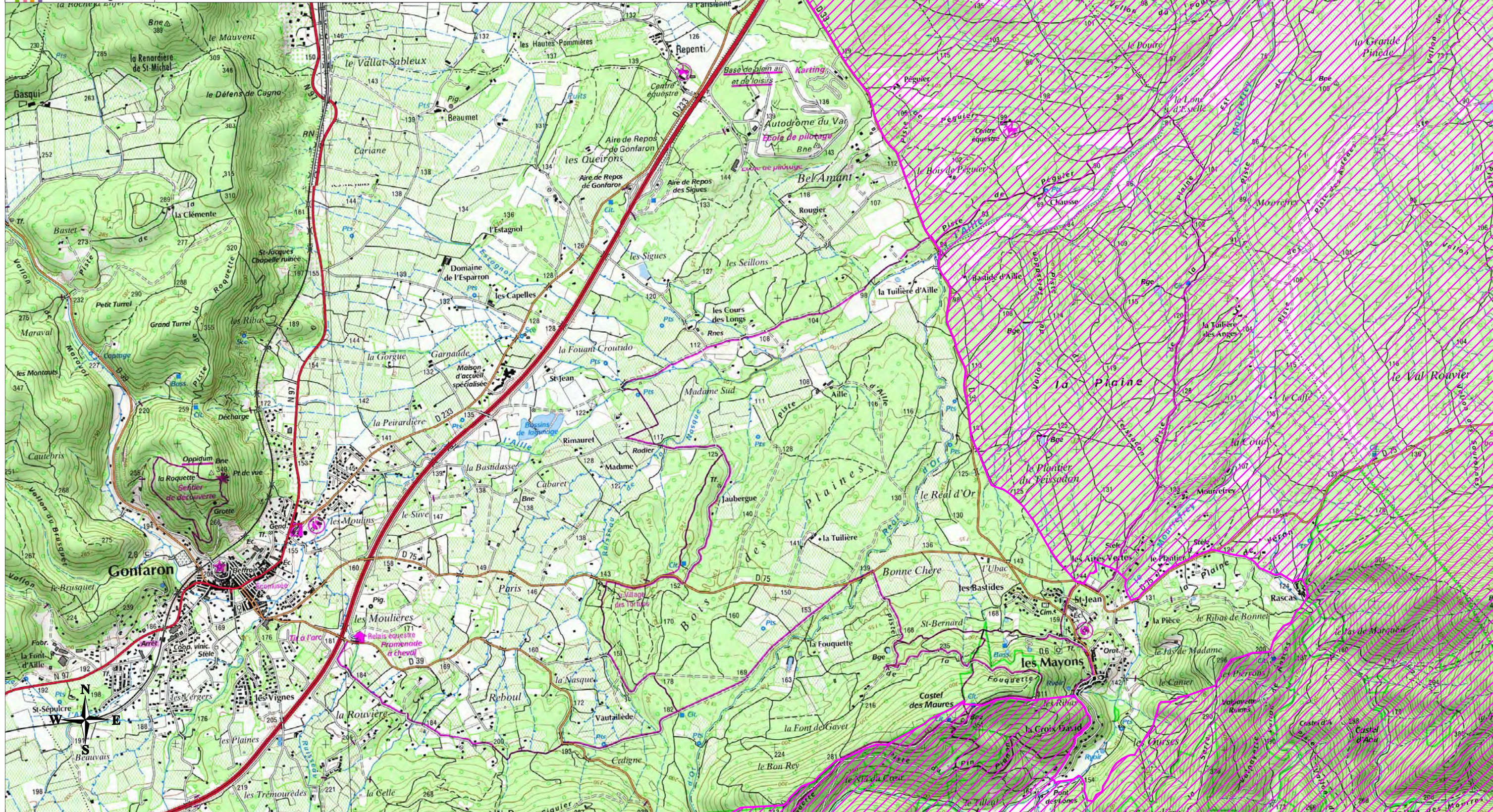
Cartes Topographiques IGN© : 35440T, 34450T

© IGN Scan 25 © 2010
Réalisation : DREAL PACA - Décembre 2012



SITE NATURA 2000 La Plaine et le massif des Maures (ZSC)
FR9301622 (Var) - Région Provence-Alpes-Côte d'Azur
Carte au 1/25 000 (fond IGN scan 25) annexée à l'arrêté de désignation de la ZSC
Signé le :

Ministère
de l'Écologie,
du Développement
durable
et de l'Énergie



ZSC

Carte A3 - 6/17

Echelle : 1:25000

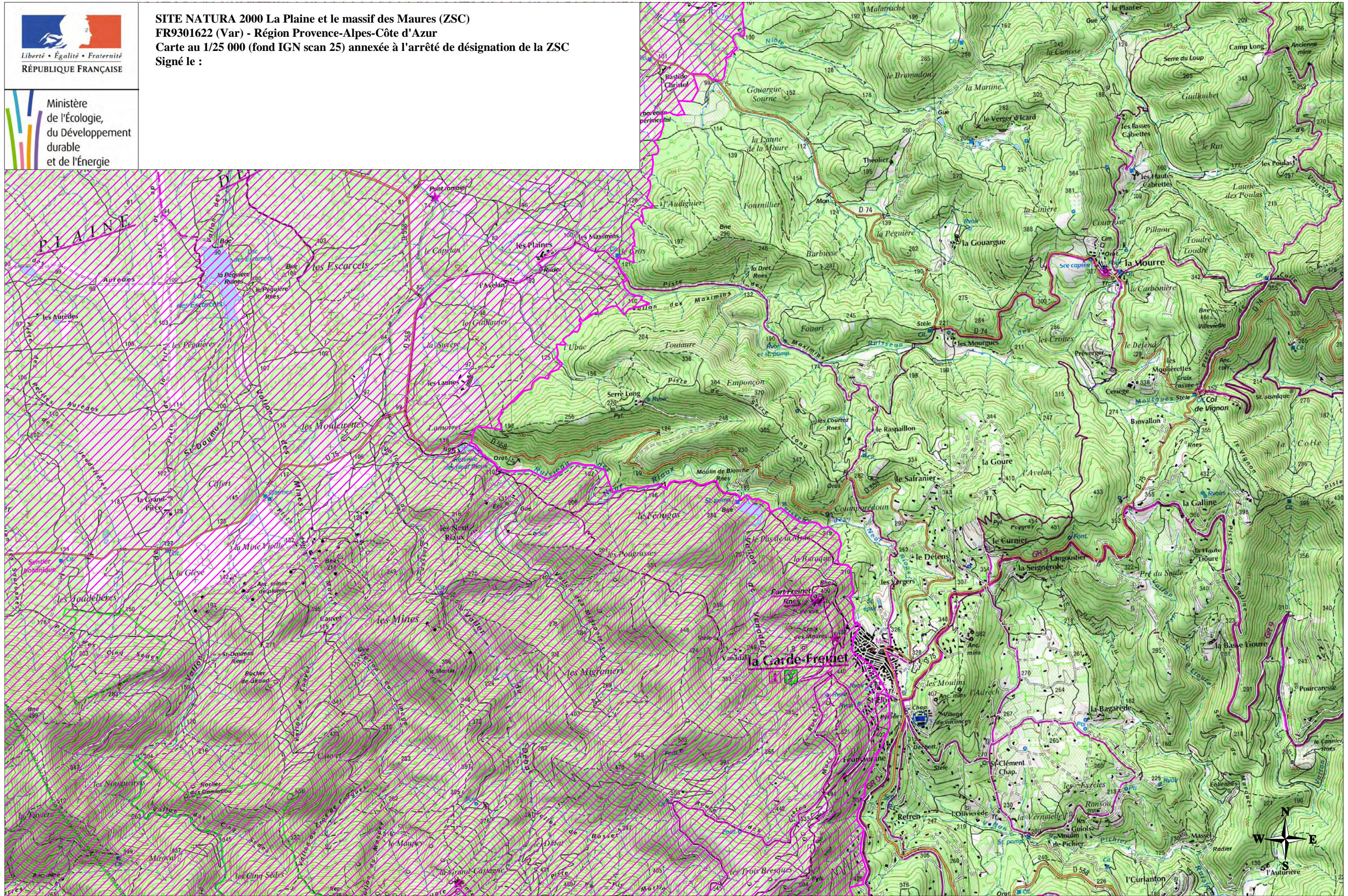
0 500m 1 Kilomètre

Cartes Topographiques IGN© : 3544OT, 3445OT, 3444OT, 3545OT

© IGN Scan 25 © 2010
Réalisation : DREAL PACA - Décembre 2012



SITE NATURA 2000 La Plaine et le massif des Maures (ZSC)
FR9301622 (Var) - Région Provence-Alpes-Côte d'Azur
Carte au 1/25 000 (fond IGN scan 25) annexée à l'arrêté de désignation de la ZSC
Signé le :



ZSC

Carte A3 - 7/17

Echelle : 1:25000

0 500m 1 Kilomètre

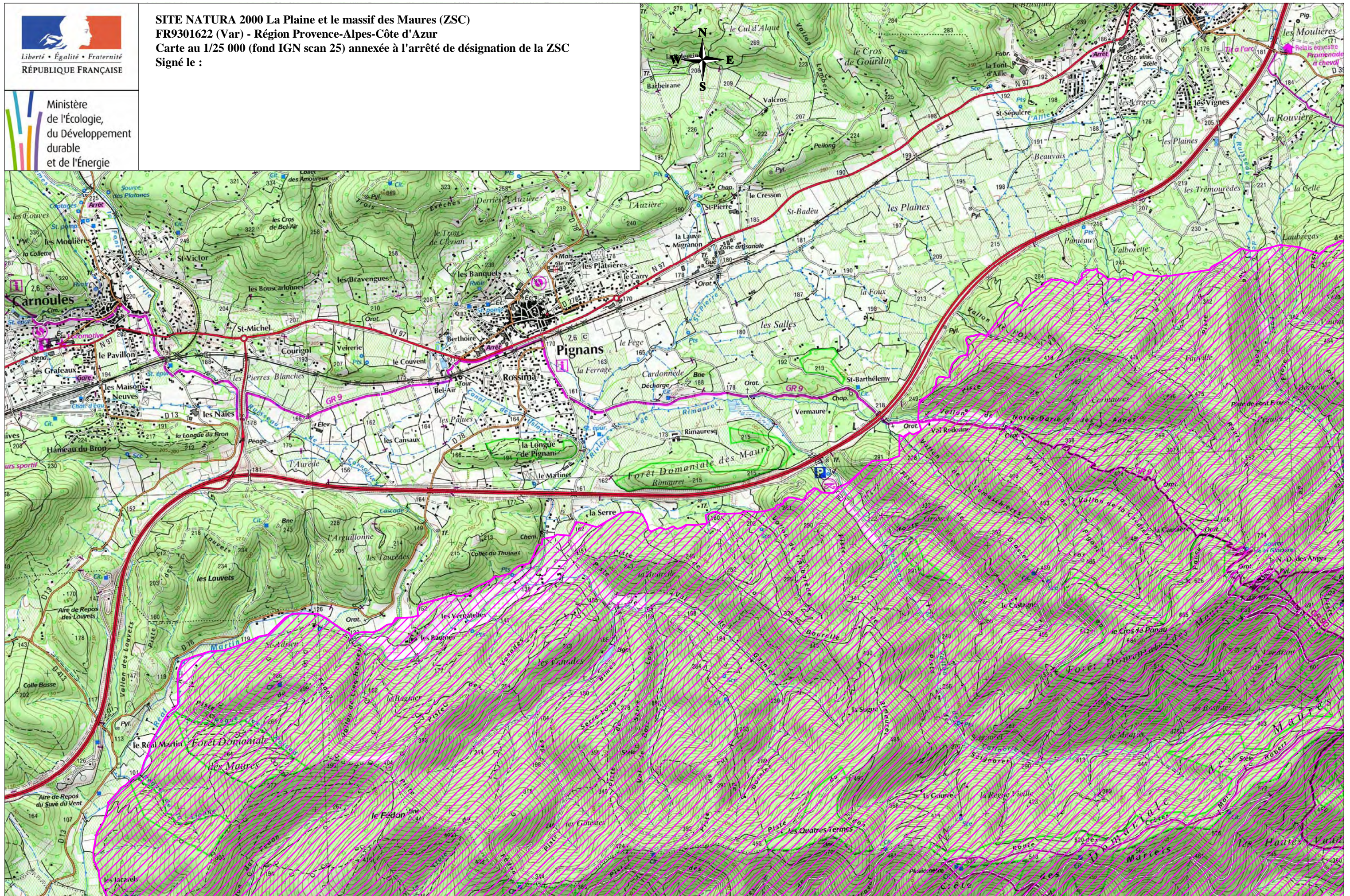
Cartes Topographiques IGN© : 35440T, 35450T

© IGN Scan 25 © 2010
Réalisation : DREAL PACA - Décembre 2012



SITE NATURA 2000 La Plaine et le massif des Maures (ZSC)
FR9301622 (Var) - Région Provence-Alpes-Côte d'Azur
Carte au 1/25 000 (fond IGN scan 25) annexée à l'arrêté de désignation de la ZSC
Signé le :

Ministère
de l'Écologie,
du Développement
durable
et de l'Énergie



ZSC

Carte A3 - 8/17

Echelle : 1:25000

0 500m 1 Kilomètre

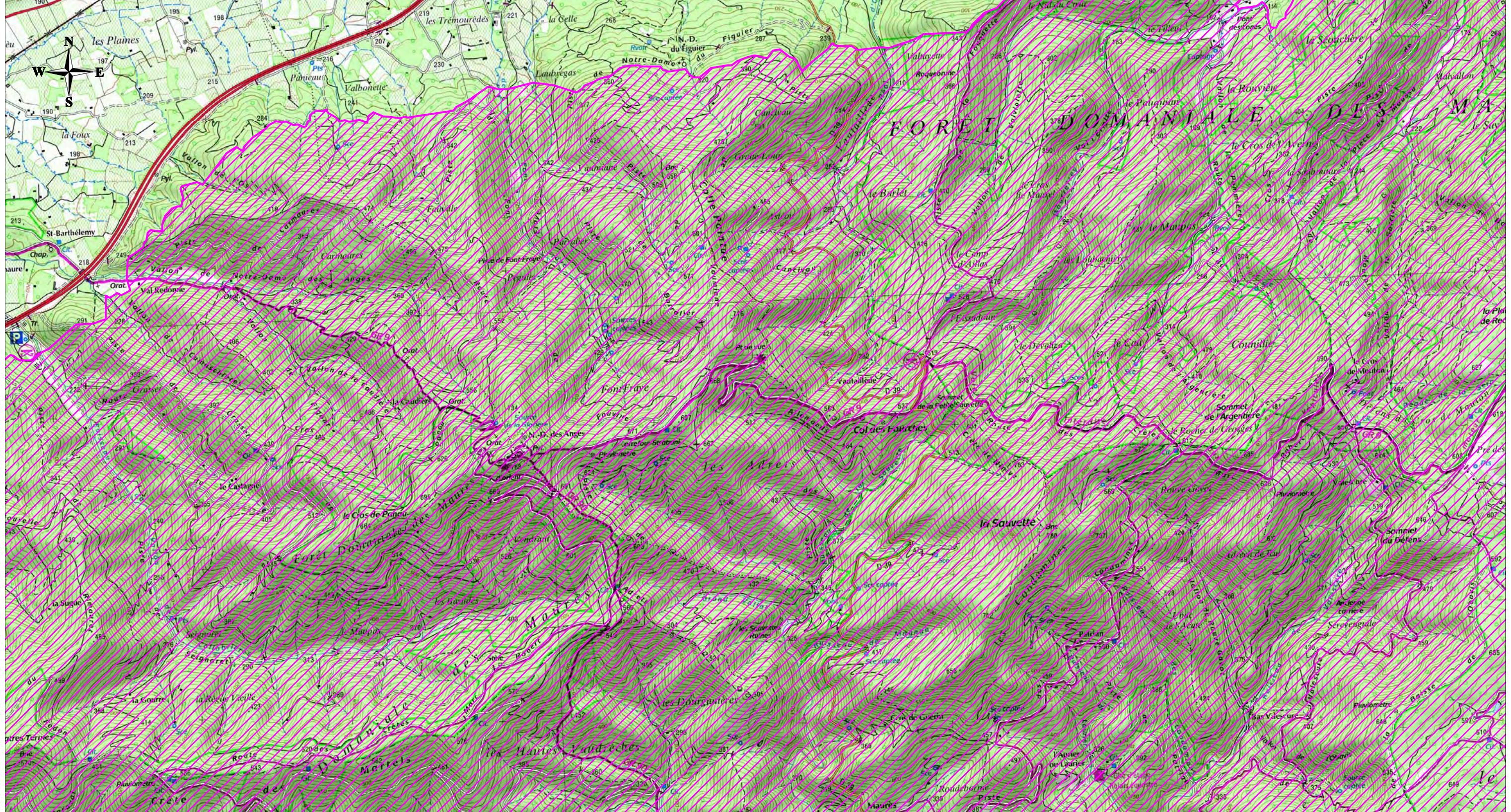
Carte Topographique IGN© : 34450T

© IGN Scan 25 © 2010
Réalisation : DREAL PACA - Décembre 2012



SITE NATURA 2000 La Plaine et le massif des Maures (ZSC)
FR9301622 (Var) - Région Provence-Alpes-Côte d'Azur
Carte au 1/25 000 (fond IGN scan 25) annexée à l'arrêté de désignation de la ZSC
Signé le :

Ministère
de l'Écologie,
du Développement
durable
et de l'Énergie



ZSC

Carte A3 - 9/17

Echelle : 1:25000

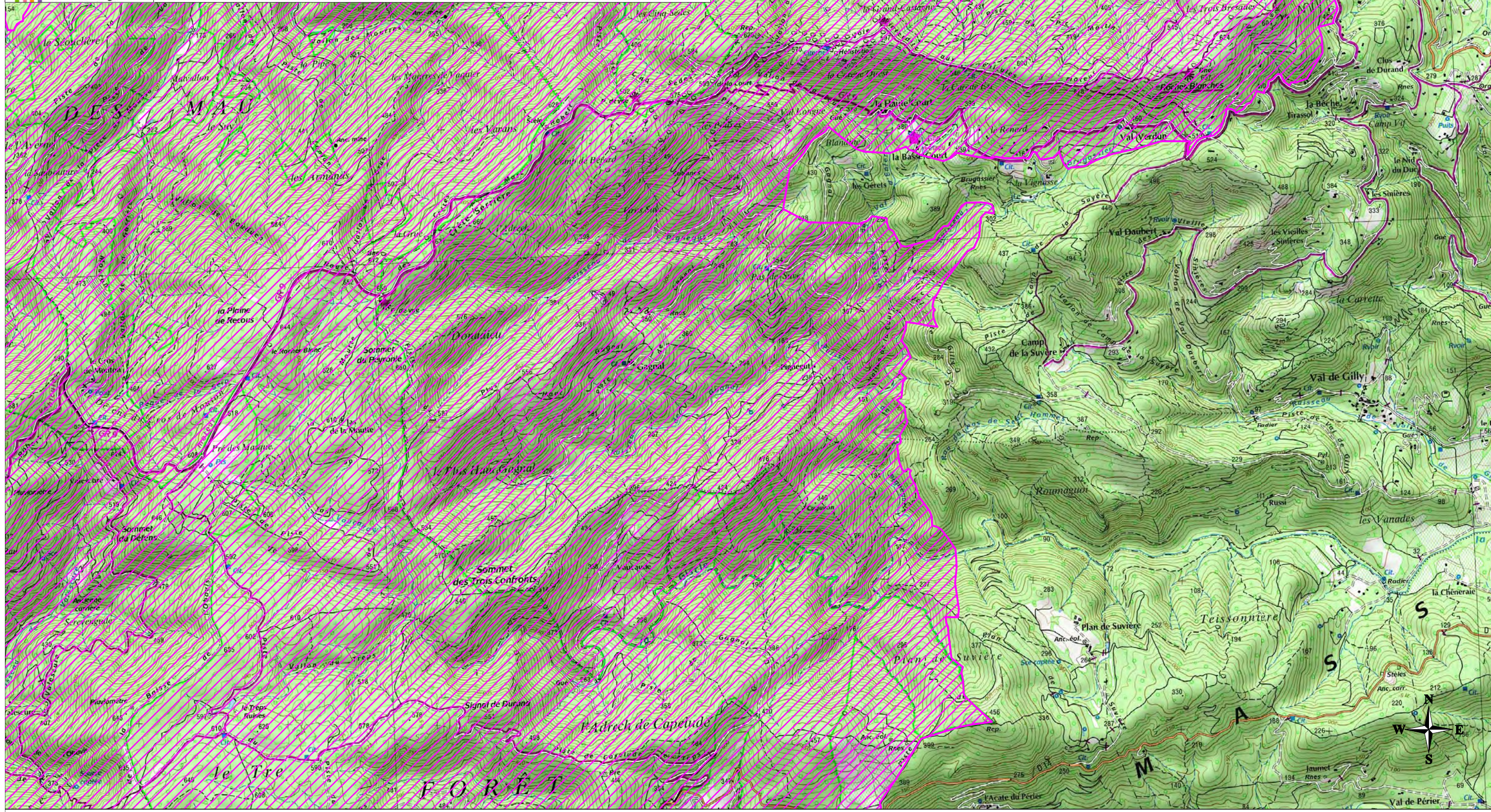
0 500m 1 Kilomètre

Carte Topographique IGN© : 34450T

© IGN Scan 25 © 2010
Réalisation : DREAL PACA - Décembre 2012



SITE NATURA 2000 La Plaine et le massif des Maures (ZSC)
FR9301622 (Var) - Région Provence-Alpes-Côte d'Azur
Carte au 1/25 000 (fond IGN scan 25) annexée à l'arrêté de désignation de la ZSC
Signé le :



ZSC

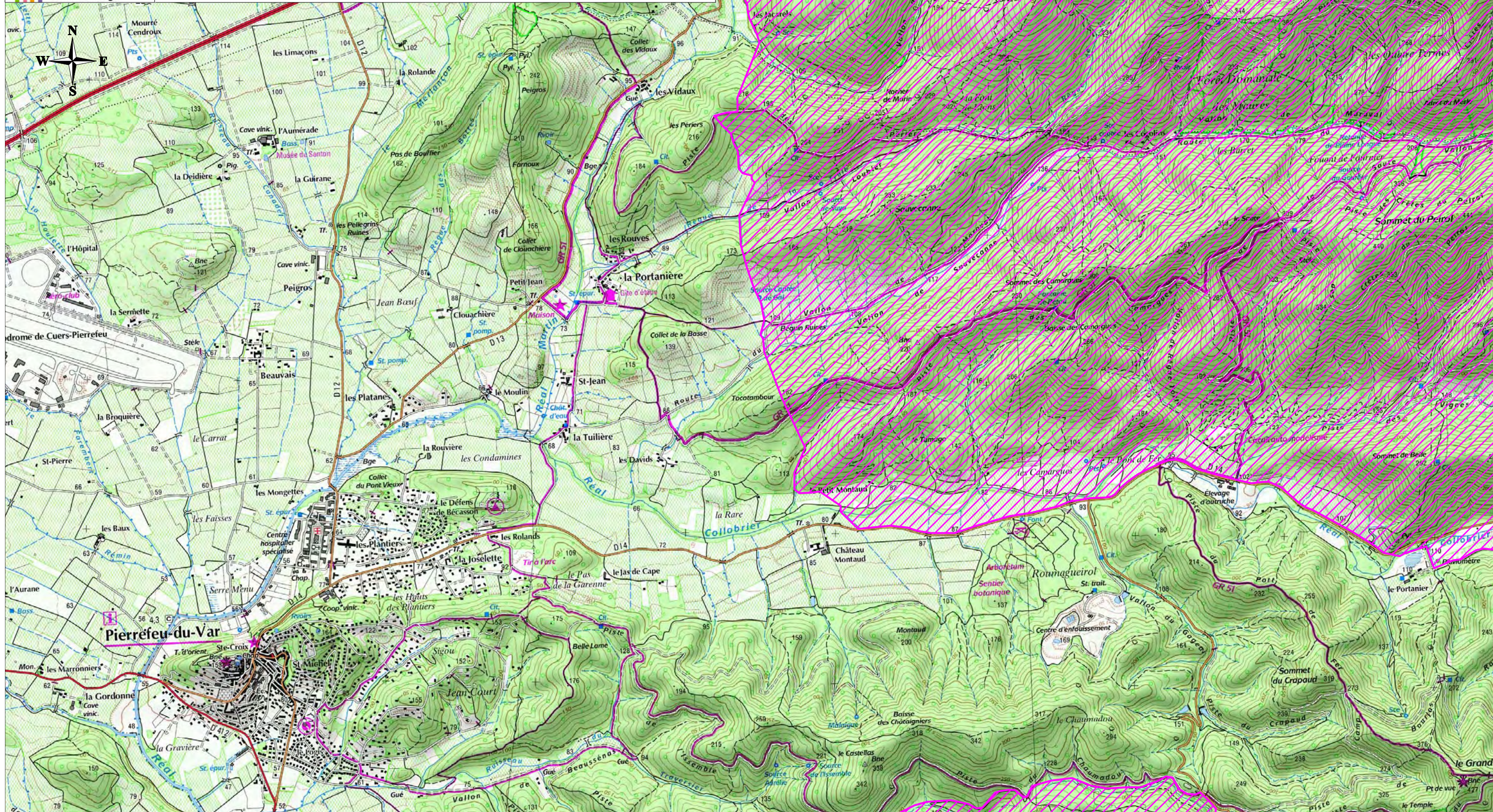
Carte A3 - 10/17

Echelle : 1:25000

0 500m 1 Kilomètre

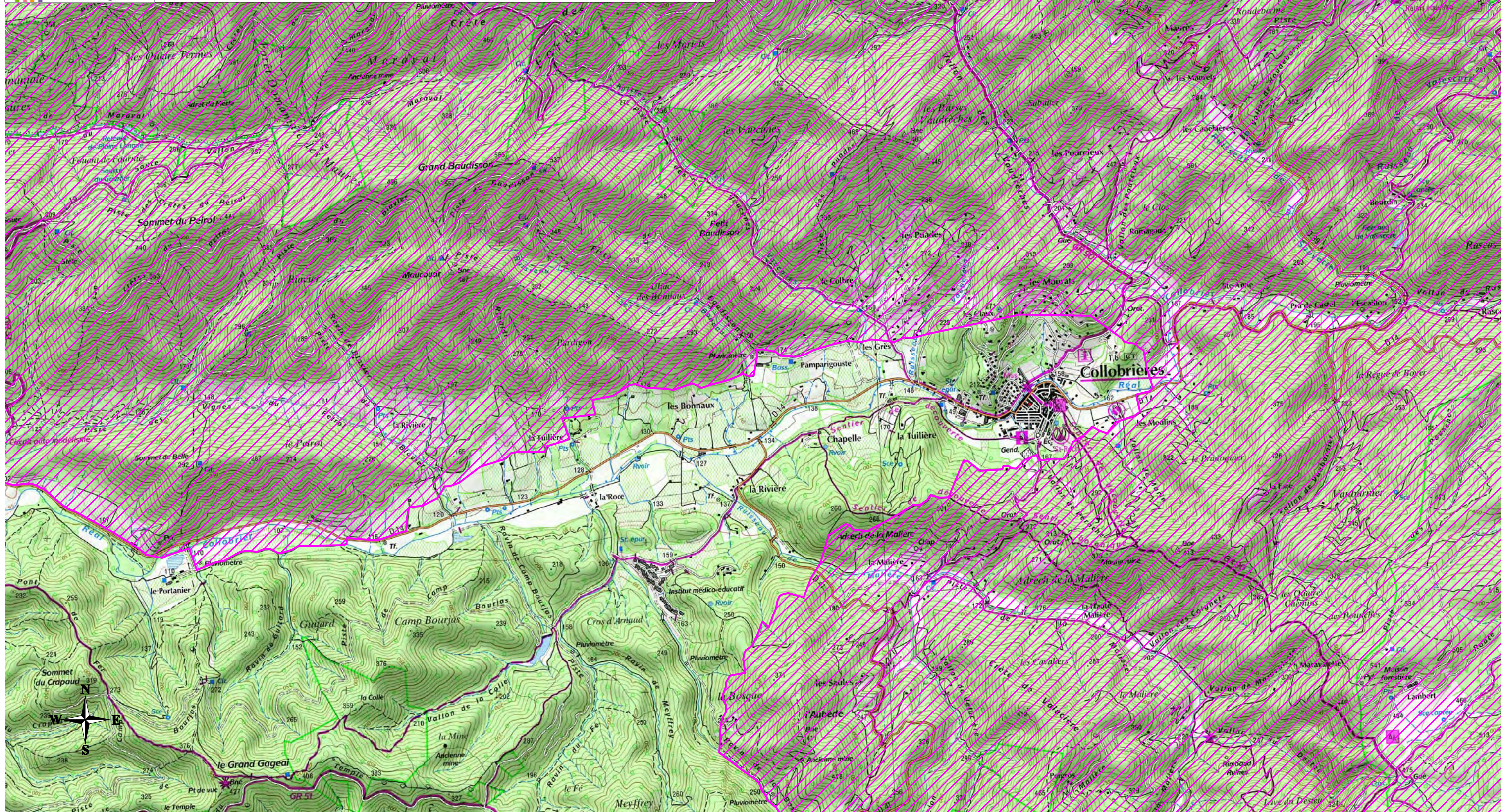
Cartes Topographiques IGN© : 34450T, 35450T

© IGN Scan 25 © 2010
Réalisation : DREAL PACA - Décembre 2012





SITE NATURA 2000 La Plaine et le massif des Maures (ZSC)
FR9301622 (Var) - Région Provence-Alpes-Côte d'Azur
Carte au 1/25 000 (fond IGN scan 25) annexée à l'arrêté de désignation de la ZSC
Signé le :



▨ ZSC

Carte A3 - 12/17

Echelle : 1:25000

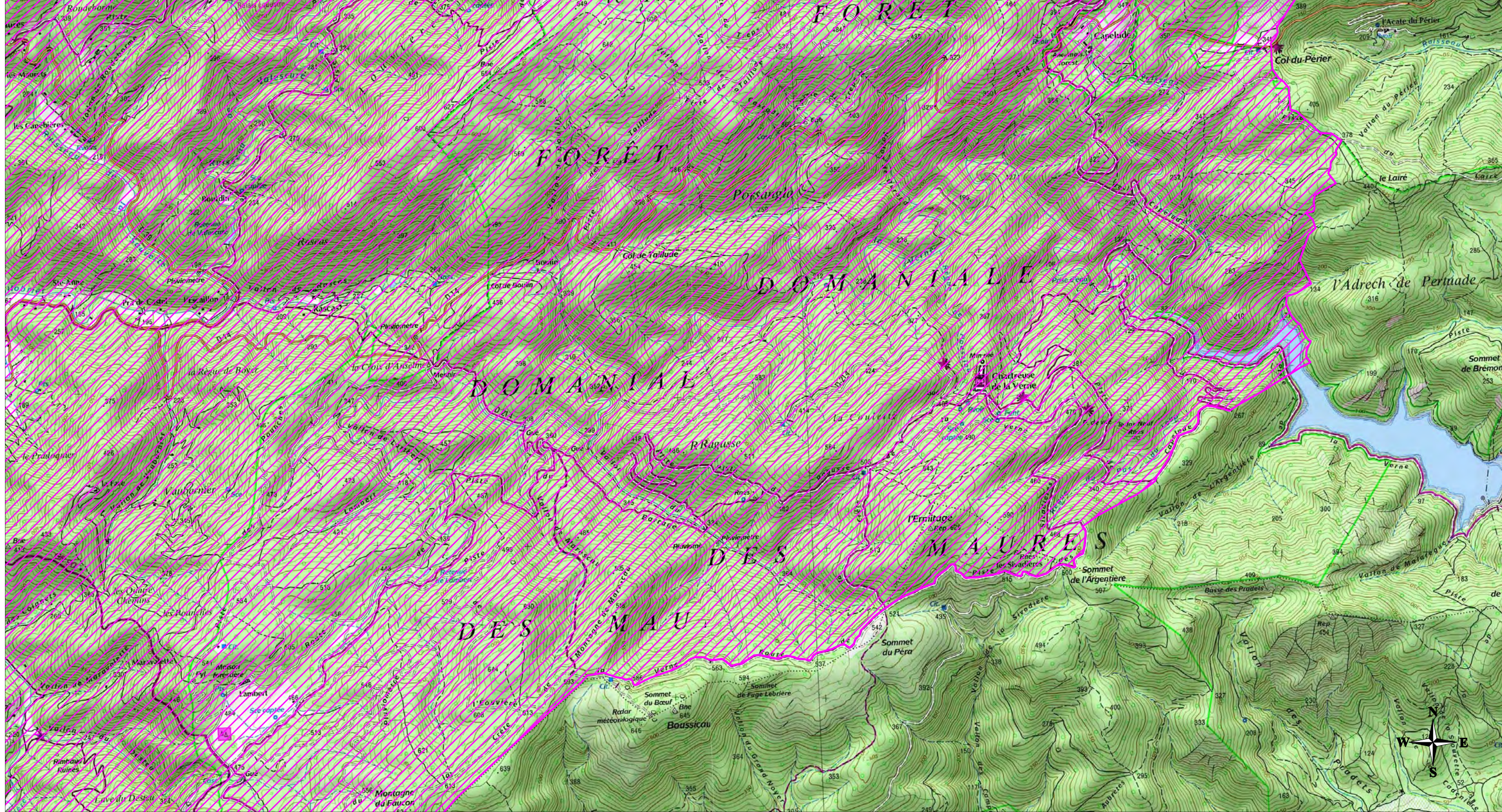
0 500m 1 Kilomètre

Carte Topographique IGN© : 34450T

© IGN Scan 25 © 2010
Réalisation : DREAL PACA - Décembre 2012



SITE NATURA 2000 La Plaine et le massif des Maures (ZSC)
FR9301622 (Var) - Région Provence-Alpes-Côte d'Azur
Carte au 1/25 000 (fond IGN scan 25) annexée à l'arrêté de désignation de la ZSC
Signé le :



ZSC

Carte A3 - 13/17

Echelle : 1:25000

0 500m 1 Kilomètre

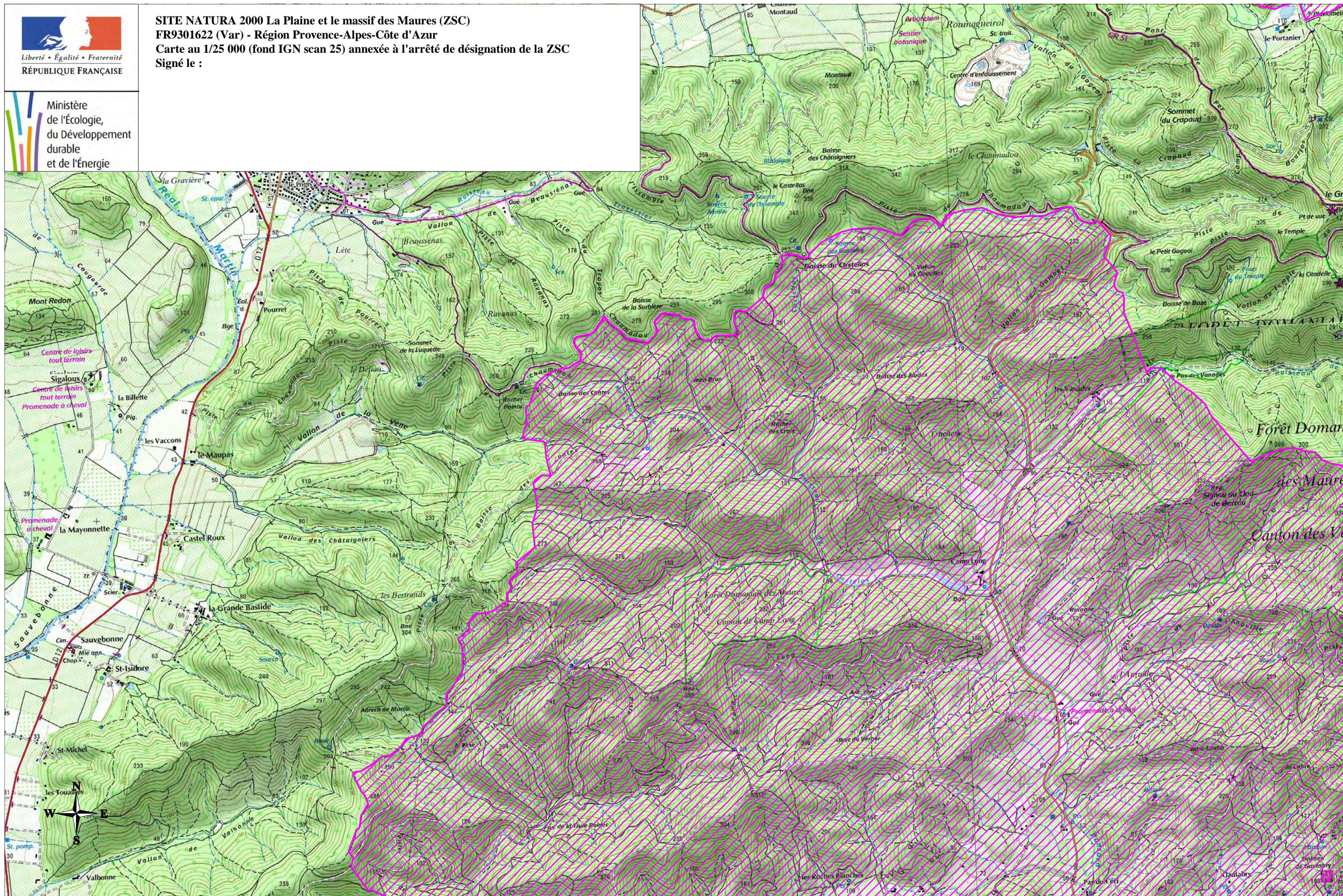
Cartes Topographiques IGN© : 34450T, 35450T

© IGN Scan 25 © 2010
Réalisation : DREAL PACA - Décembre 2012



SITE NATURA 2000 La Plaine et le massif des Maures (ZSC)
FR9301622 (Var) - Région Provence-Alpes-Côte d'Azur
Carte au 1/25 000 (fond IGN scan 25) annexée à l'arrêté de désignation de la ZSC
Signé le :

Ministère
de l'Écologie,
du Développement
durable
et de l'Énergie



ZSC

Carte A3 - 14/17

Echelle : 1:25000

0 500m 1 Kilomètre

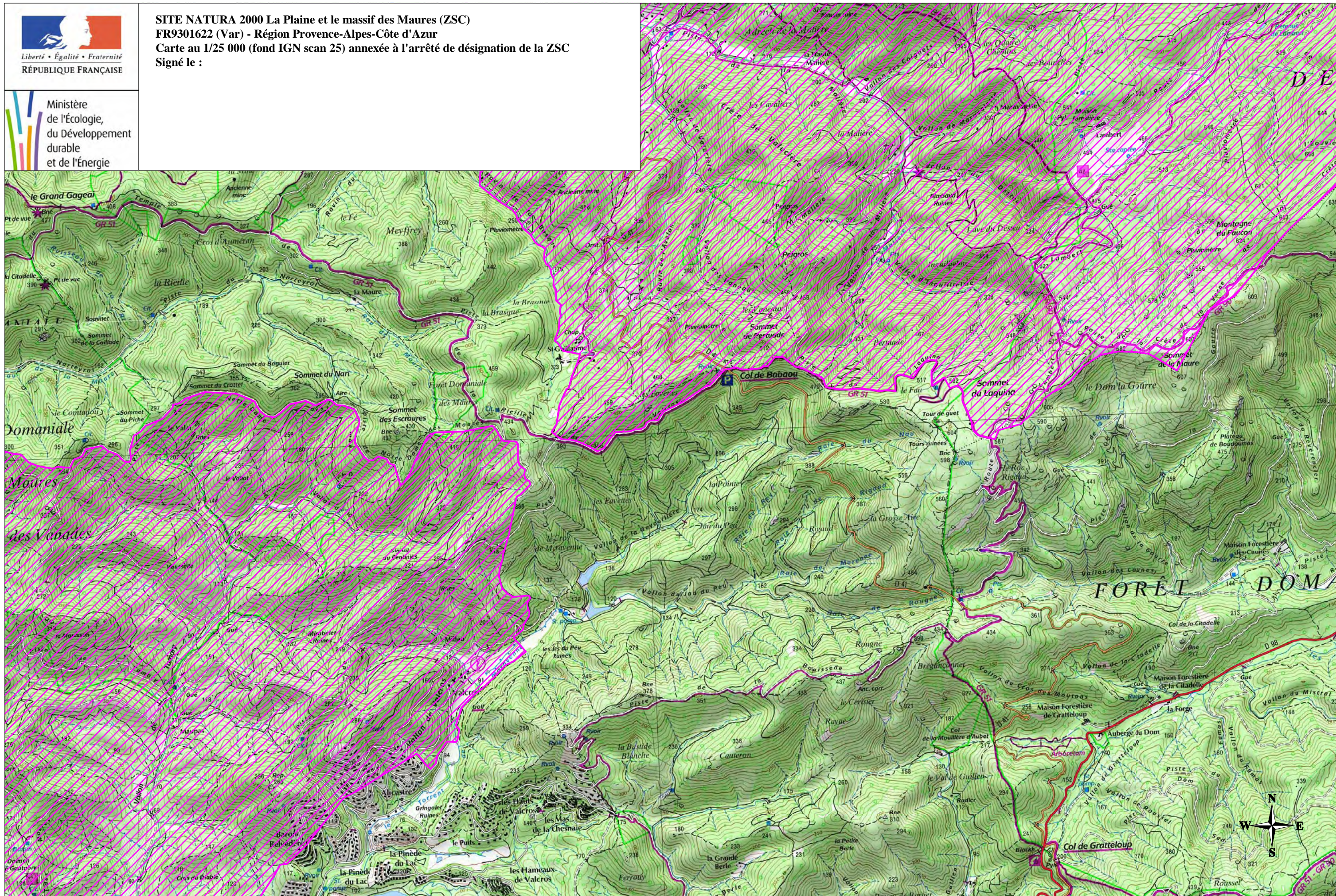
Cartes Topographiques IGN© : 34450T, 34460T

© IGN Scan 25 © 2010
Réalisation : DREAL PACA - Décembre 2012



SITE NATURA 2000 La Plaine et le massif des Maures (ZSC)
FR9301622 (Var) - Région Provence-Alpes-Côte d'Azur
Carte au 1/25 000 (fond IGN scan 25) annexée à l'arrêté de désignation de la ZSC
Signé le :

Ministère
de l'Écologie,
du Développement
durable
et de l'Énergie



ZSC

Carte A3 - 15/17

Echelle : 1:25000

0 500m 1 Kilomètre

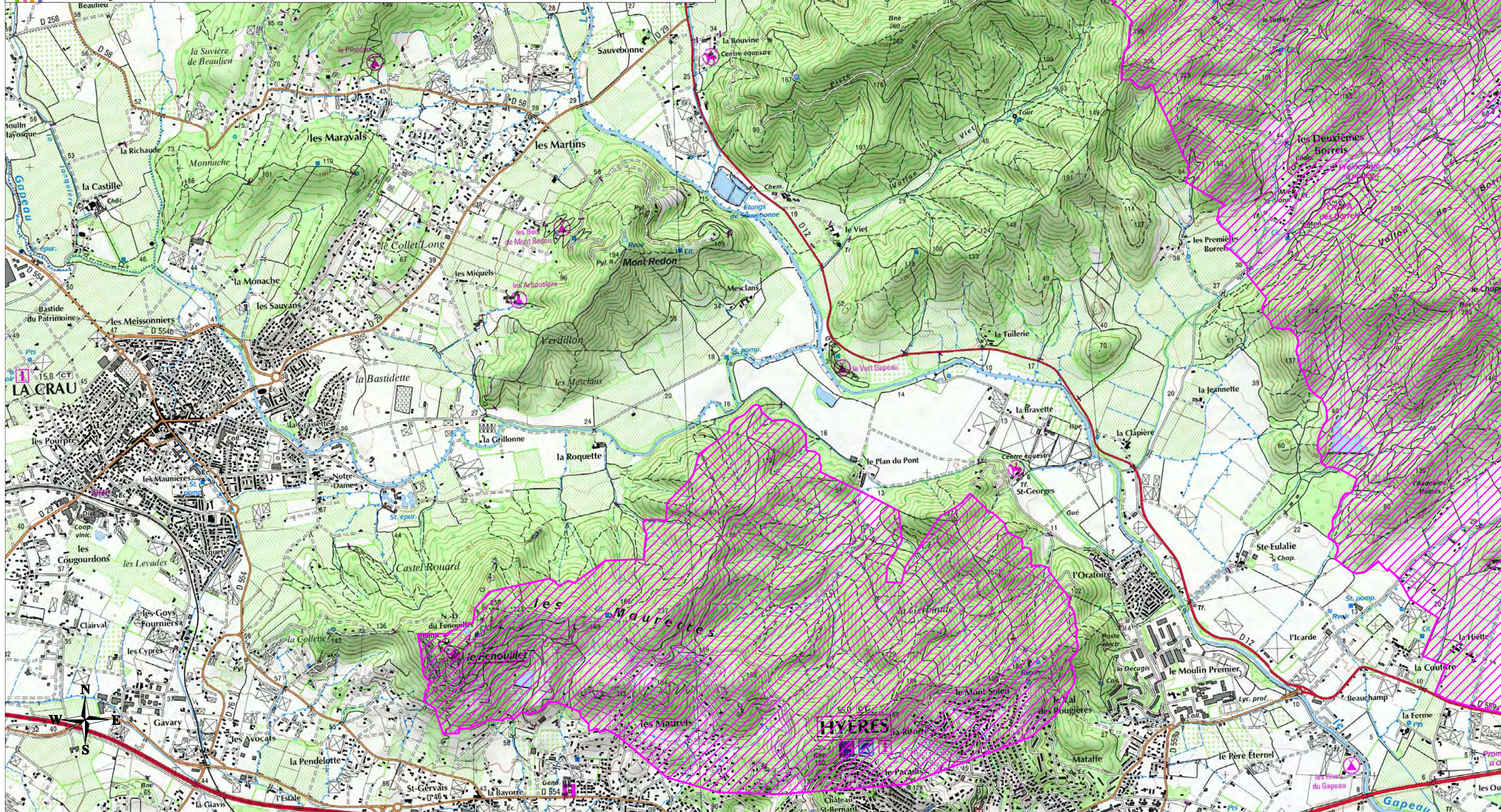
Cartes Topographiques IGN© : 34450T, 34460T, 3446ET

© IGN Scan 25 © 2010
Réalisation : DREAL PACA - Décembre 2012



SITE NATURA 2000 La Plaine et le massif des Maures (ZSC)
FR9301622 (Var) - Région Provence-Alpes-Côte d'Azur
Carte au 1/25 000 (fond IGN scan 25) annexée à l'arrêté de désignation de la ZSC
Signé le :

Ministère
de l'Écologie,
du Développement
durable
et de l'Énergie



ZSC

Carte A3 - 16/17

Echelle : 1:25000

0 500m 1 Kilomètre

Cartes Topographiques IGN© : 33460T, 34460T

© IGN Scan 25 © 2010
Réalisation : DREAL PACA - Décembre 2012

