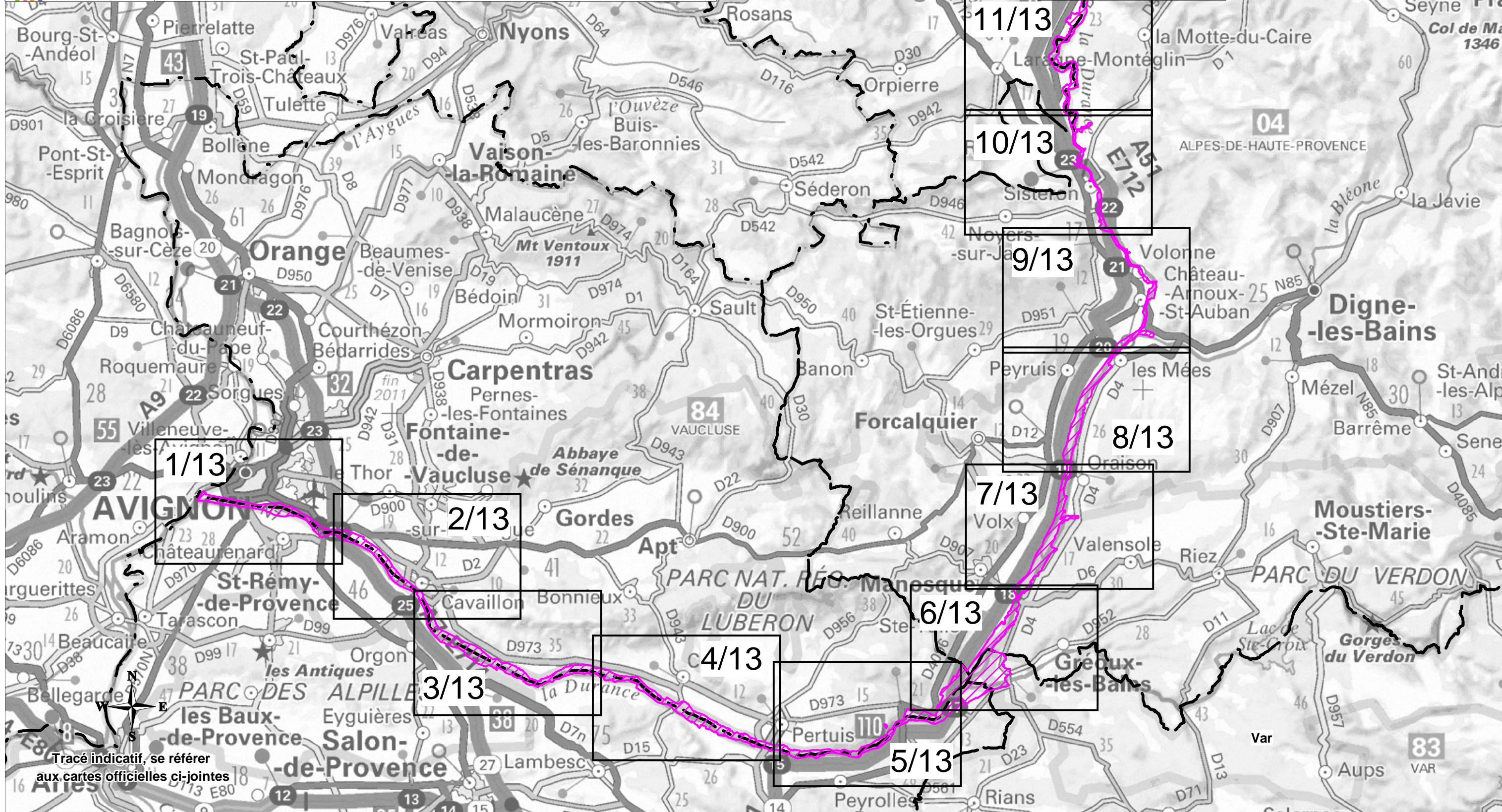




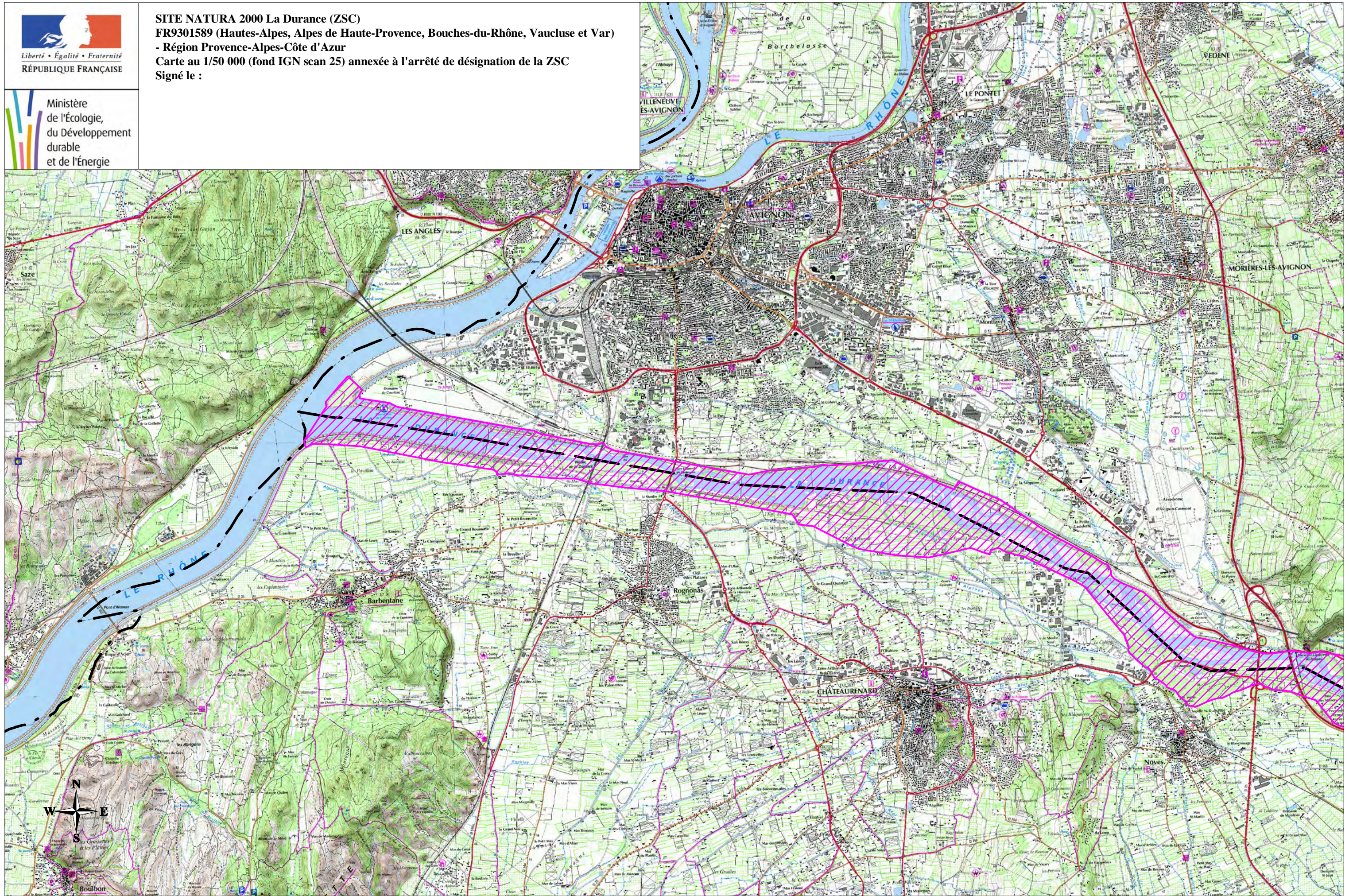
SITE NATURA 2000 La Durance (ZSC)
FR9301589 (Hautes-Alpes, Alpes de Haute-Provence, Bouches-du-Rhône, Vaucluse et Var)
- Région Provence-Alpes-Côte d'Azur
Carte au 1/400 000 (fond IGN scan 1000) annexée à l'arrêté de désignation de la ZSC
Signé le :



Tracé indicatif, se référer
aux cartes officielles ci-jointes



SITE NATURA 2000 La Durance (ZSC)
FR9301589 (Hautes-Alpes, Alpes de Haute-Provence, Bouches-du-Rhône, Vaucluse et Var)
- Région Provence-Alpes-Côte d'Azur
Carte au 1/50 000 (fond IGN scan 25) annexée à l'arrêté de désignation de la ZSC
Signé le :



Carte A3 - 1/13

Echelle : 1:50 000

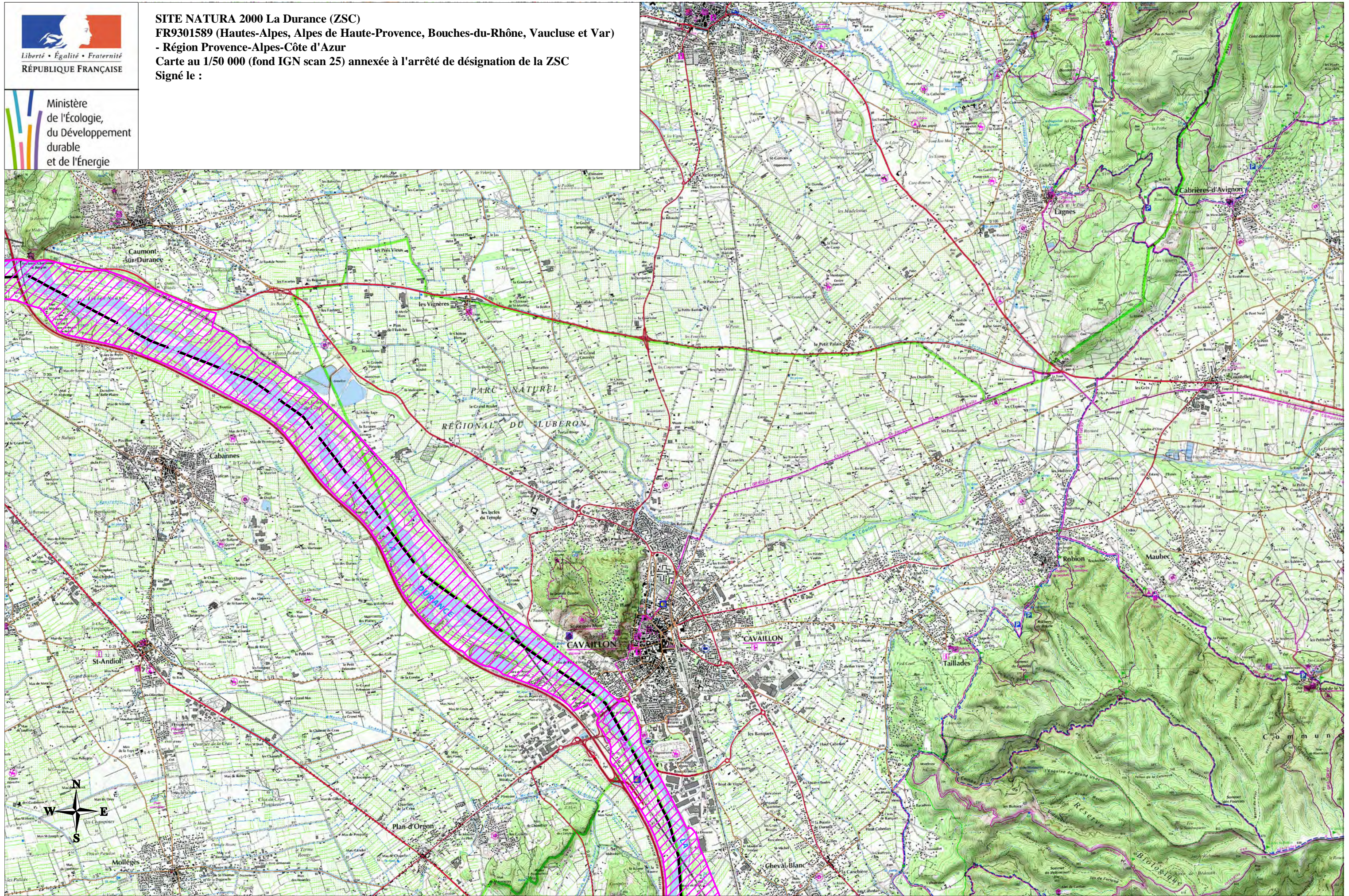


Cartes Topographiques IGN© : 3042OT, 3041OT

© IGN Scan 25 © 2010
Réalisation : DREAL PACA - Novembre 2012

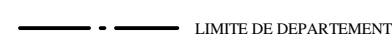


SITE NATURA 2000 La Durance (ZSC)
FR9301589 (Hautes-Alpes, Alpes de Haute-Provence, Bouches-du-Rhône, Vaucluse et Var)
- Région Provence-Alpes-Côte d'Azur
Carte au 1/50 000 (fond IGN scan 25) annexée à l'arrêté de désignation de la ZSC
Signé le :



Carte A3 - 2/13

Echelle : 1:50 000



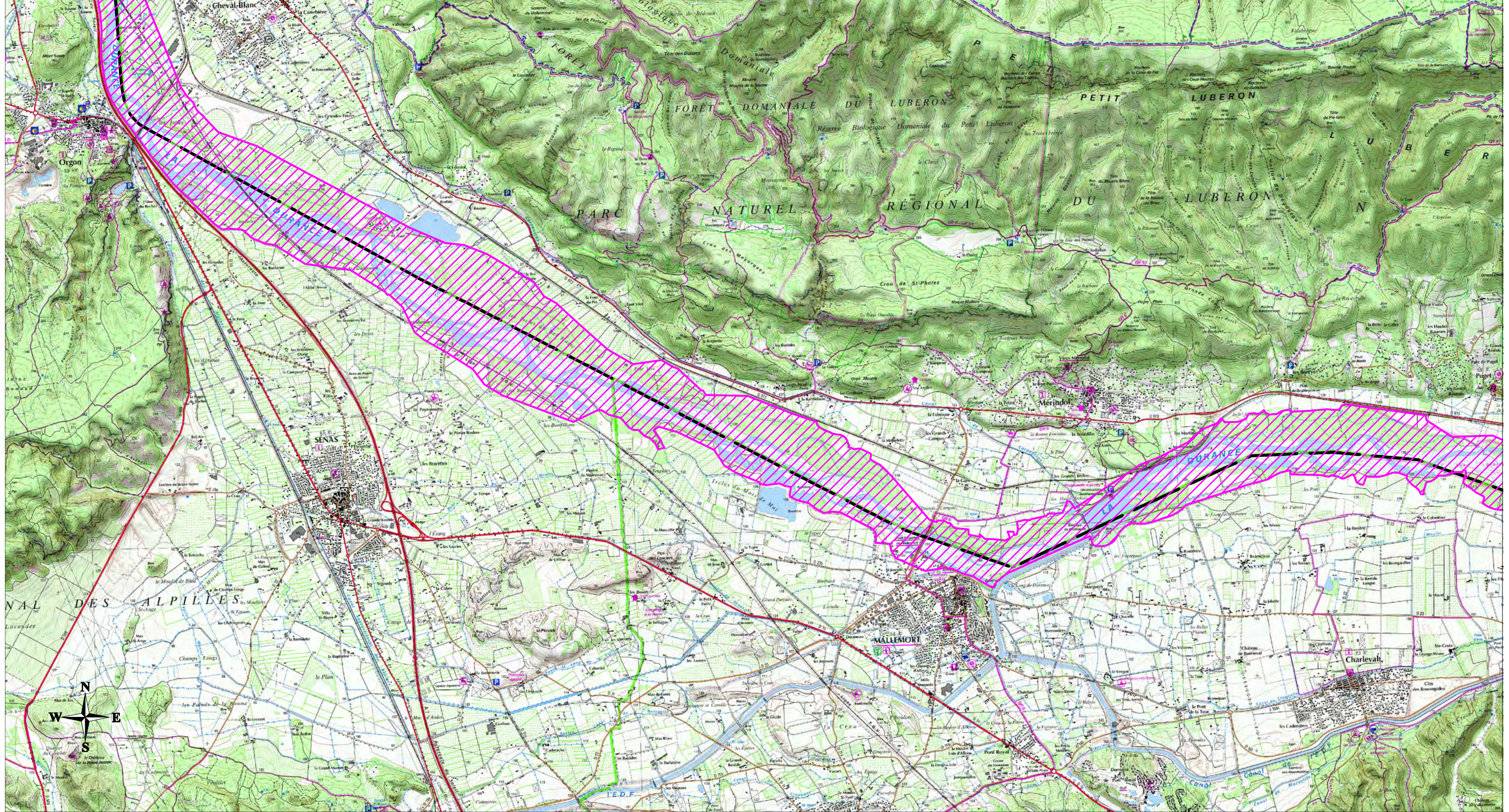
Cartes Topographiques IGN© : 3042OT, 3041OT, 3142OT

© IGN Scan 25 © 2010
Réalisation : DREAL PACA - Novembre 2012



SITE NATURA 2000 La Durance (ZSC)
FR9301589 (Hautes-Alpes, Alpes de Haute-Provence, Bouches-du-Rhône, Vaucluse et Var)
- Région Provence-Alpes-Côte d'Azur
Carte au 1/50 000 (fond IGN scan 25) annexée à l'arrêté de désignation de la ZSC
Signé le :

Ministère
de l'Écologie,
du Développement
durable
et de l'Énergie



Carte A3 - 3/13

Echelle : 1:50 000

0 1 2
Kilomètres

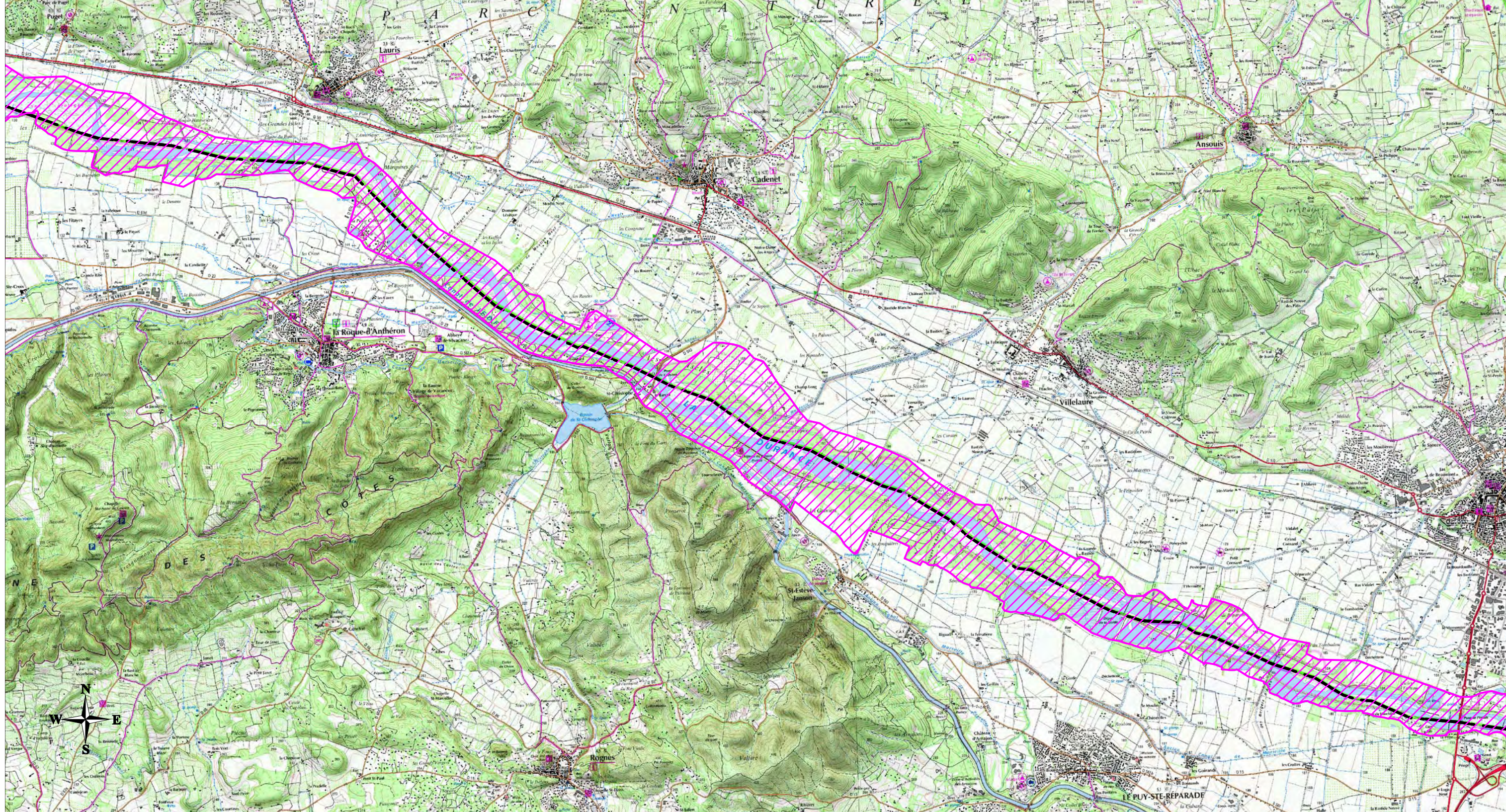
--- LIMITE DE DEPARTEMENT

Cartes Topographiques IGN© : 3143OT, 3142OT, 3143ET, 3042OT

© IGN Scan 25 © 2010
Réalisation : DREAL PACA - Novembre 2012



SITE NATURA 2000 La Durance (ZSC)
FR9301589 (Hautes-Alpes, Alpes de Haute-Provence, Bouches-du-Rhône, Vaucluse et Var)
- Région Provence-Alpes-Côte d'Azur
Carte au 1/50 000 (fond IGN scan 25) annexée à l'arrêté de désignation de la ZSC
Signé le :



Carte A3 - 4/13

Echelle : 1:50 000

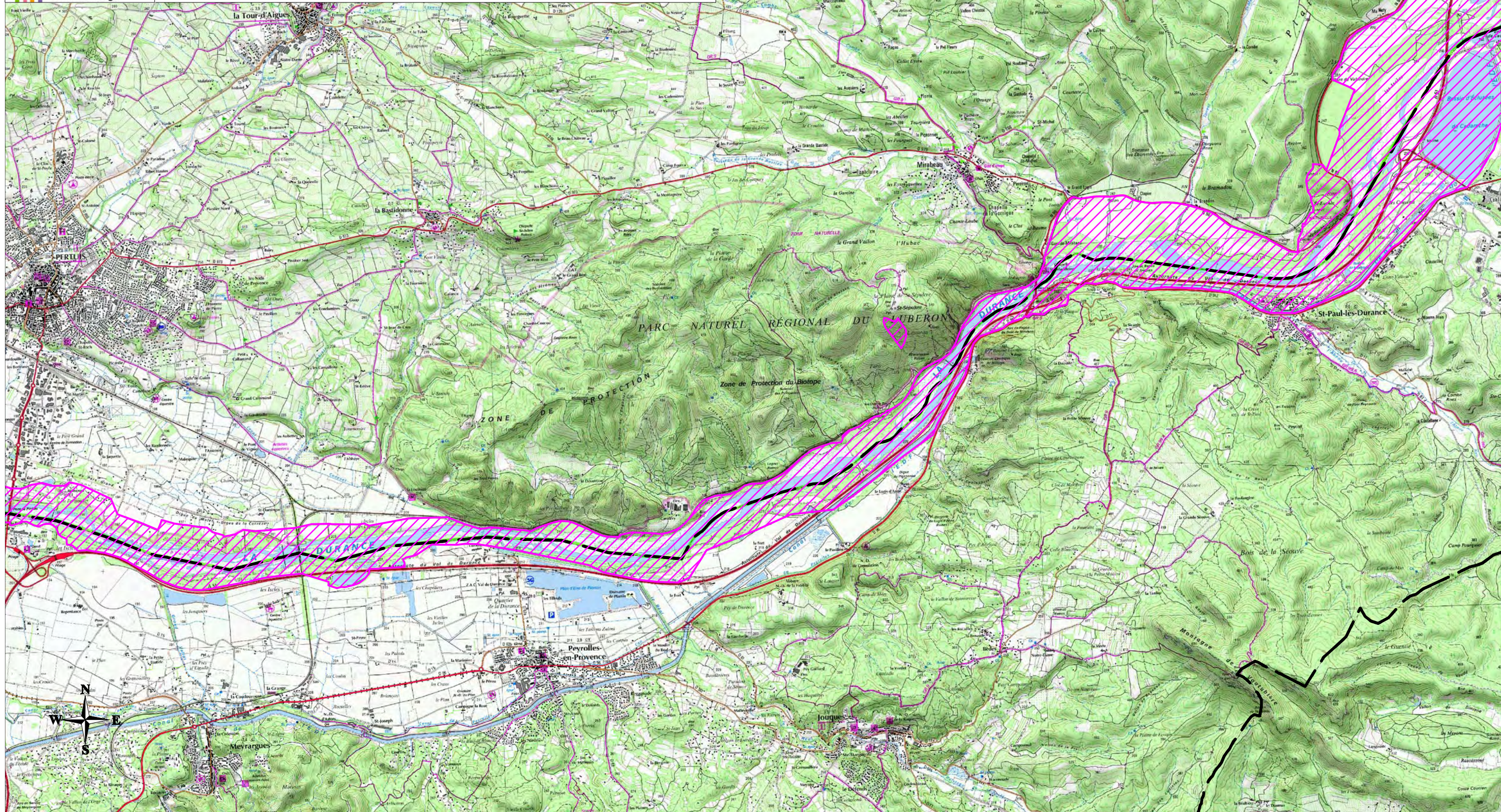


Cartes Topographiques IGN© : 3243OT, 3142OT, 3143ET

© IGN Scan 25 © 2010
Réalisation : DREAL PACA - Novembre 2012



SITE NATURA 2000 La Durance (ZSC)
FR9301589 (Hautes-Alpes, Alpes de Haute-Provence, Bouches-du-Rhône, Vaucluse et Var)
- Région Provence-Alpes-Côte d'Azur
Carte au 1/50 000 (fond IGN scan 25) annexée à l'arrêté de désignation de la ZSC
Signé le :



ZSC

Carte A3 - 5/13

Echelle : 1:50 000

0 1 2
Kilomètres

--- LIMITE DE DEPARTEMENT

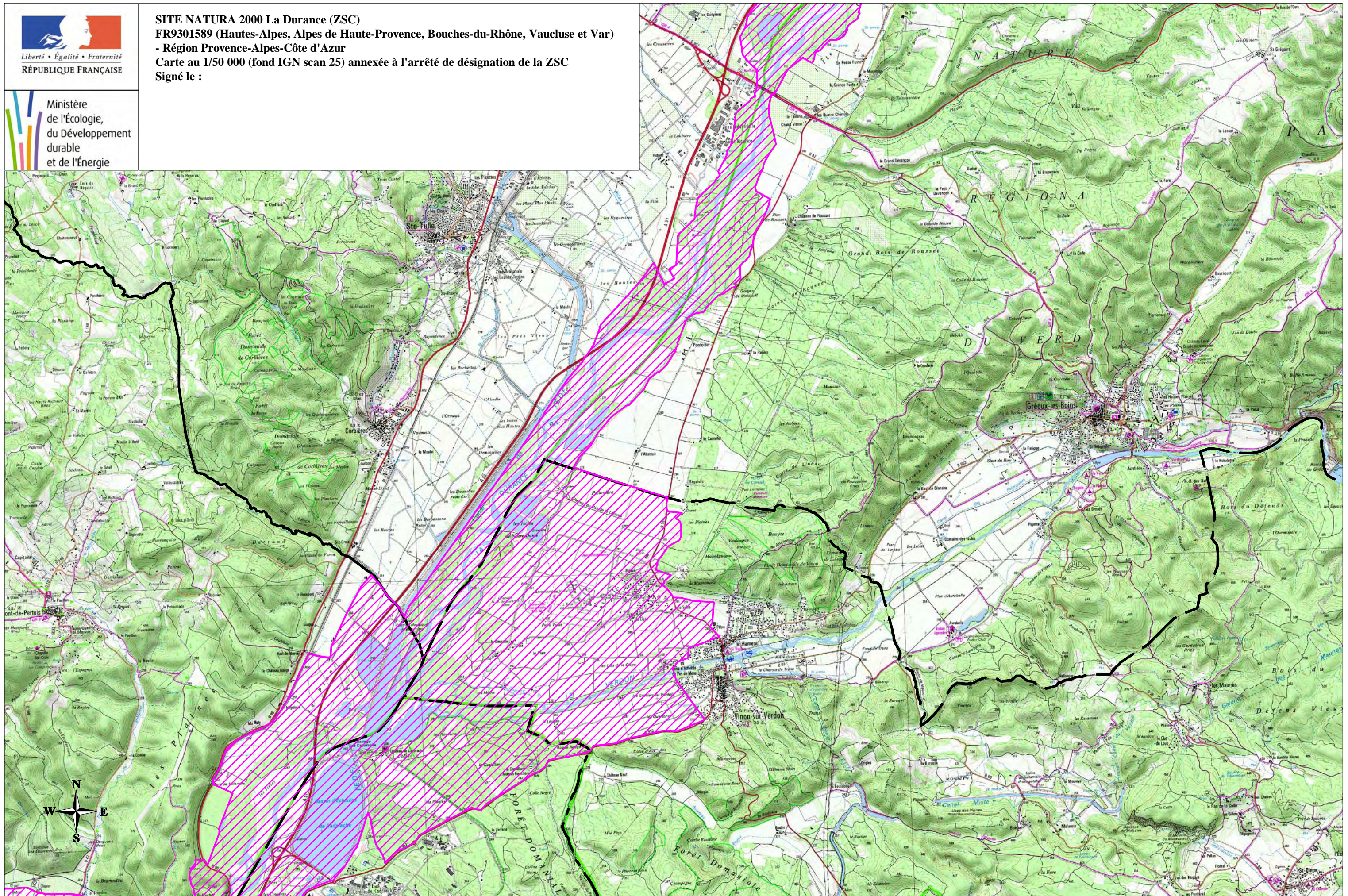
Cartes Topographiques IGN© : 3243OT, 3244ET, 3342OT, 3343OT

© IGN Scan 25 © 2010
Réalisation : DREAL PACA - Novembre 2012



SITE NATURA 2000 La Durance (ZSC)
FR9301589 (Hautes-Alpes, Alpes de Haute-Provence, Bouches-du-Rhône, Vaucluse et Var)
- Région Provence-Alpes-Côte d'Azur
Carte au 1/50 000 (fond IGN scan 25) annexée à l'arrêté de désignation de la ZSC
Signé le :

Ministère
de l'Écologie,
du Développement
durable
et de l'Énergie



Carte A3 - 6/13

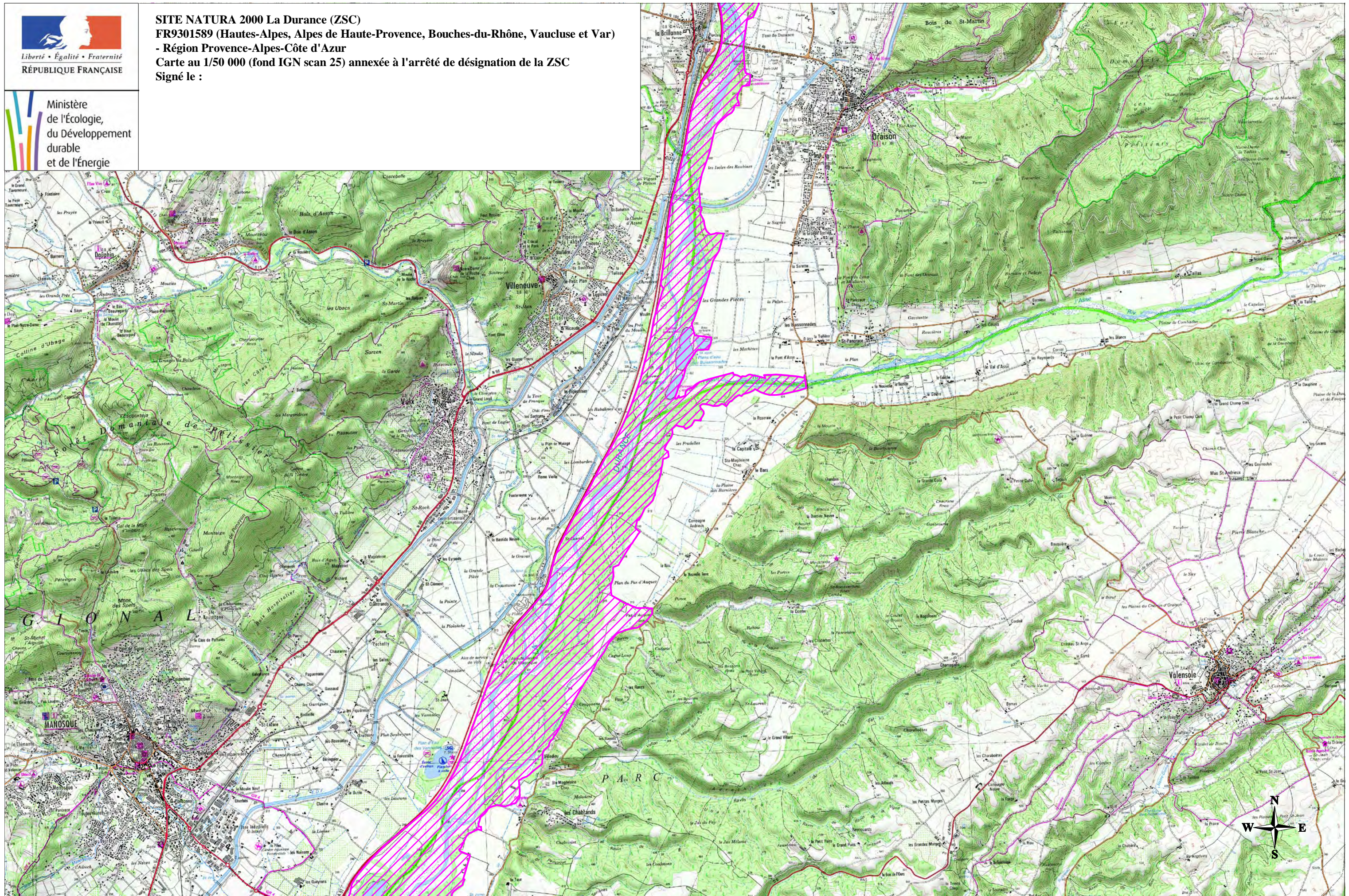
Echelle : 1:50 000

0 1 2
Kilomètres

--- LIMITE DE DEPARTEMENT

Cartes Topographiques IGN© : 3343OT, 3342OT, 3342ET

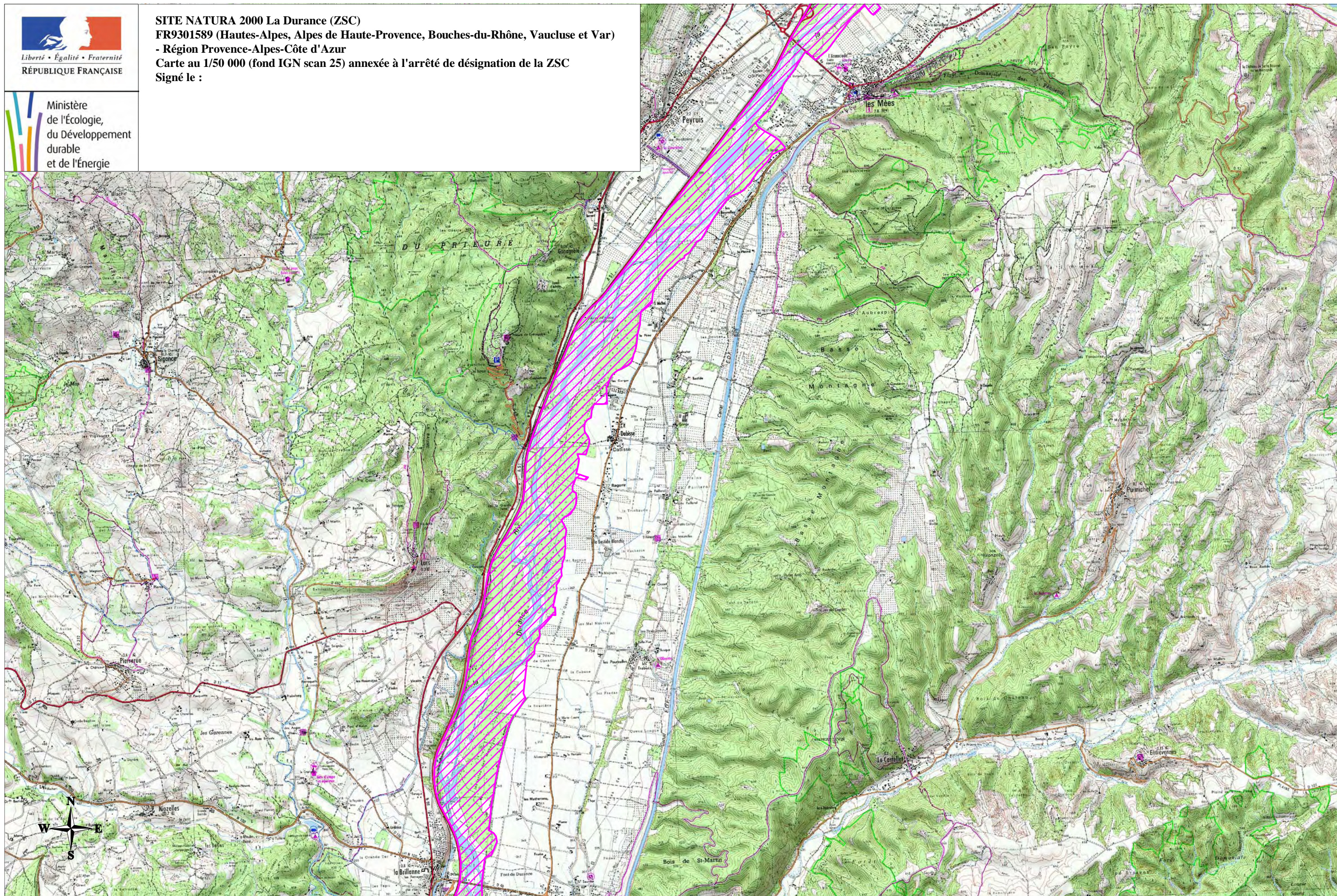
© IGN Scan 25 © 2010
Réalisation : DREAL PACA - Novembre 2012





SITE NATURA 2000 La Durance (ZSC)
FR9301589 (Hautes-Alpes, Alpes de Haute-Provence, Bouches-du-Rhône, Vaucluse et Var)
- Région Provence-Alpes-Côte d'Azur
Carte au 1/50 000 (fond IGN scan 25) annexée à l'arrêté de désignation de la ZSC
Signé le :

Ministère
de l'Écologie,
du Développement
durable
et de l'Énergie



ZSC

Carte A3 - 8/13

Echelle : 1:50 000



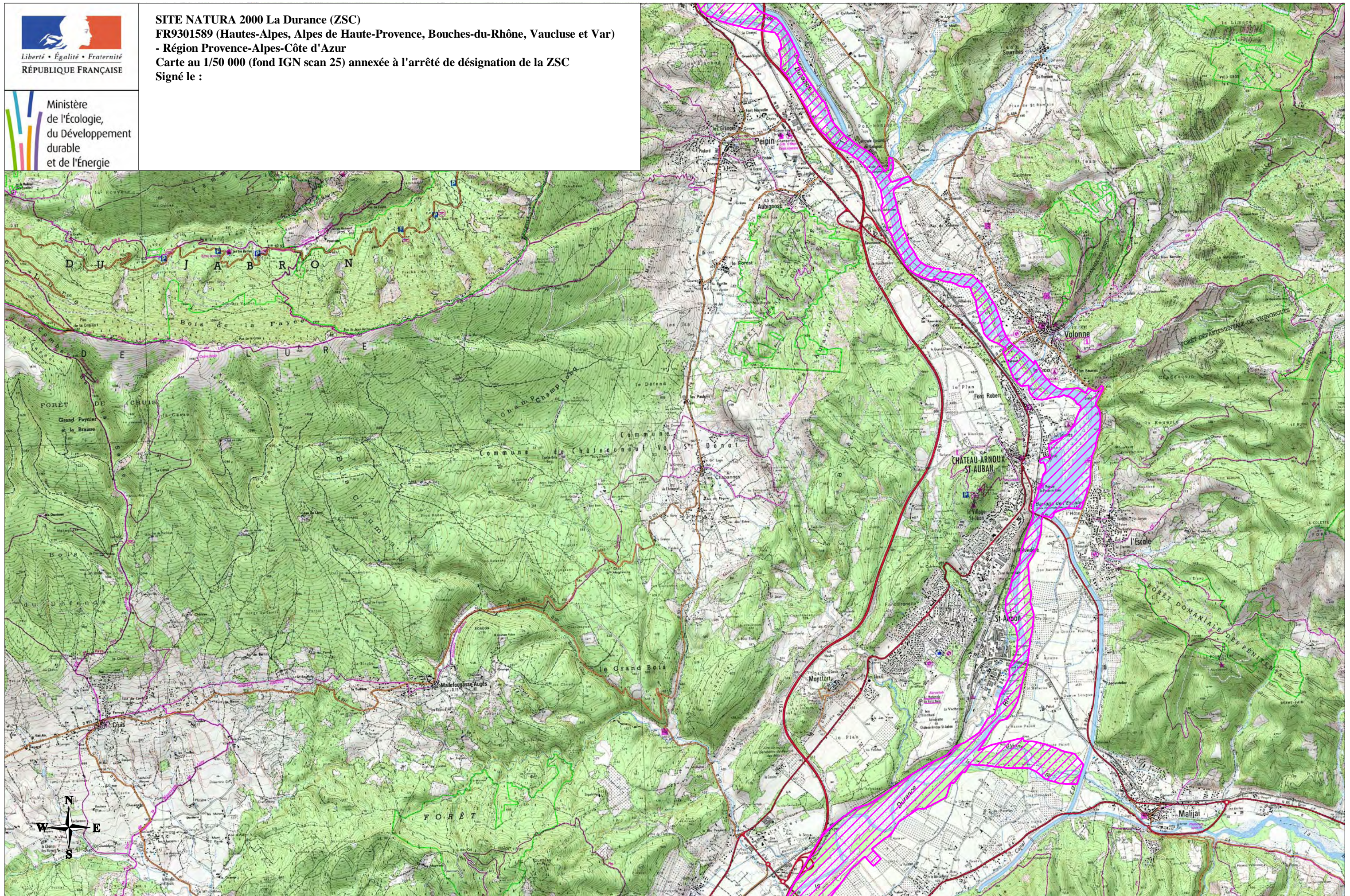
Cartes Topographiques IGN© : 3342ET, 3342OT, 3441OT, 3341OT, 3340ET

© IGN Scan 25 © 2010
Réalisation : DREAL PACA - Novembre 2012



SITE NATURA 2000 La Durance (ZSC)
FR9301589 (Hautes-Alpes, Alpes de Haute-Provence, Bouches-du-Rhône, Vaucluse et Var)
- Région Provence-Alpes-Côte d'Azur
Carte au 1/50 000 (fond IGN scan 25) annexée à l'arrêté de désignation de la ZSC
Signé le :

Ministère
de l'Écologie,
du Développement
durable
et de l'Énergie



ZSC

Carte A3 - 9/13

Echelle : 1:50 000

0 1 2
Kilomètres

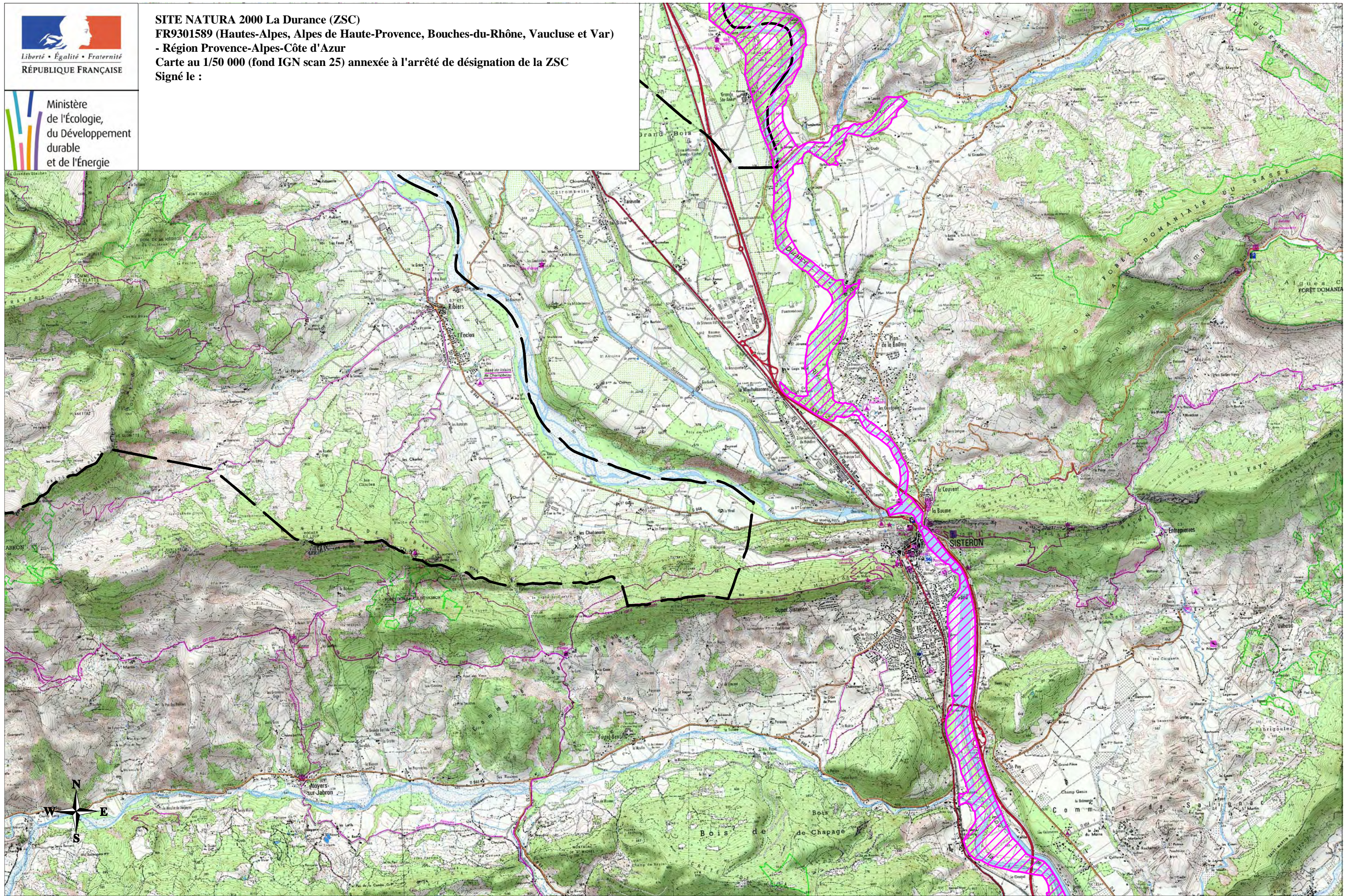
Cartes Topographiques IGN© : 3341OT, 3340ET

© IGN Scan 25 © 2010
Réalisation : DREAL PACA - Novembre 2012



SITE NATURA 2000 La Durance (ZSC)
FR9301589 (Hautes-Alpes, Alpes de Haute-Provence, Bouches-du-Rhône, Vaucluse et Var)
- Région Provence-Alpes-Côte d'Azur
Carte au 1/50 000 (fond IGN scan 25) annexée à l'arrêté de désignation de la ZSC
Signé le :

Ministère
de l'Écologie,
du Développement
durable
et de l'Énergie



ZSC

Carte A3 - 10/13

Echelle : 1:50 000

0 1 2
Kilomètres

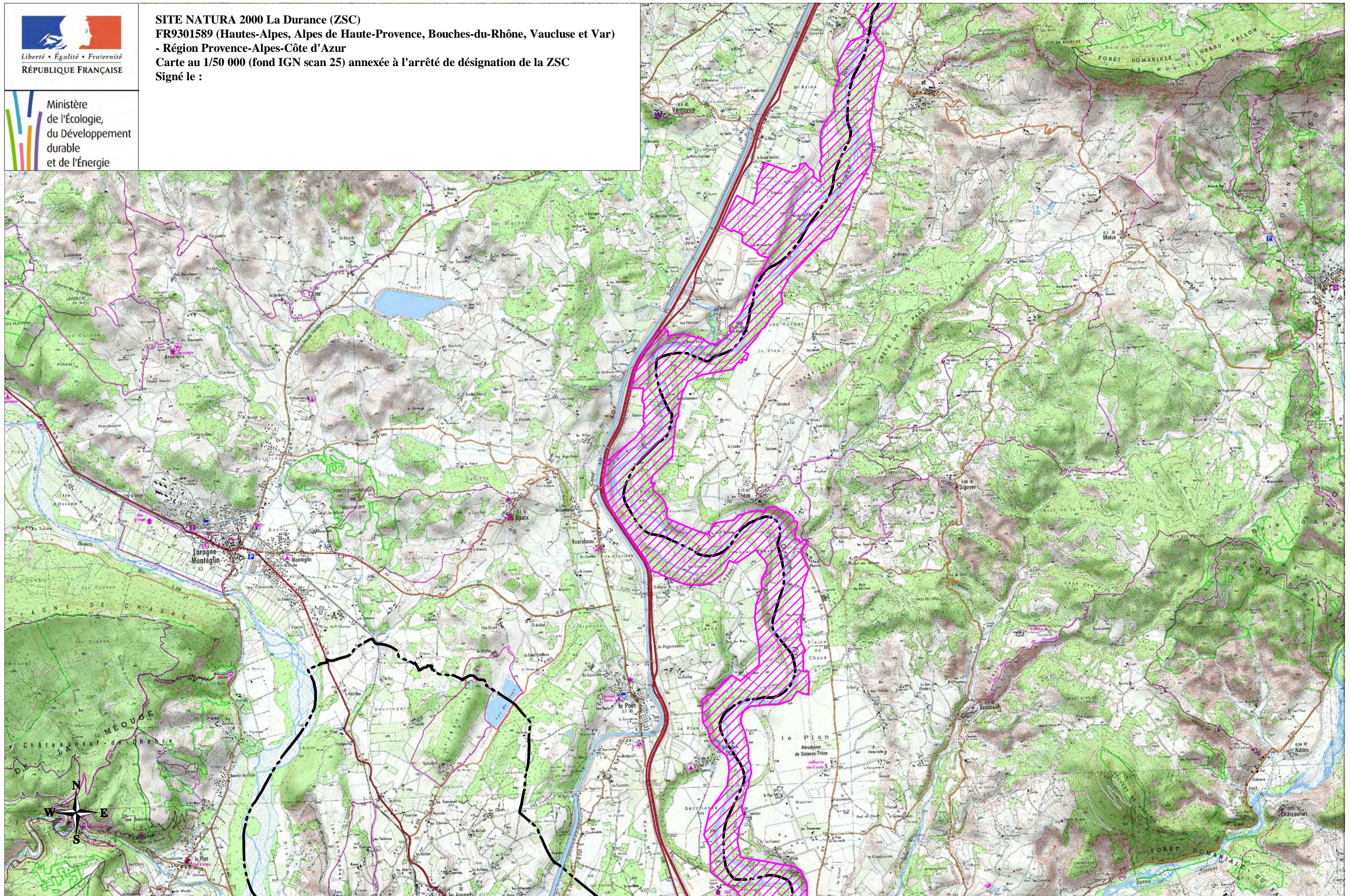
LIMITE DE DEPARTEMENT

Cartes Topographiques IGN© : 3340ET, 3339ET, 3339OT, 3341OT

© IGN Scan 25 © 2010
Réalisation : DREAL PACA - Novembre 2012



SITE NATURA 2000 La Durance (ZSC)
FR9301589 (Hautes-Alpes, Alpes de Haute-Provence, Bouches-du-Rhône, Vaucluse et Var)
- Région Provence-Alpes-Côte d'Azur
Carte au 1/50 000 (fond IGN scan 25) annexée à l'arrêté de désignation de la ZSC
Signé le :



Carte A3 - 11/13

Echelle : 1:50 000

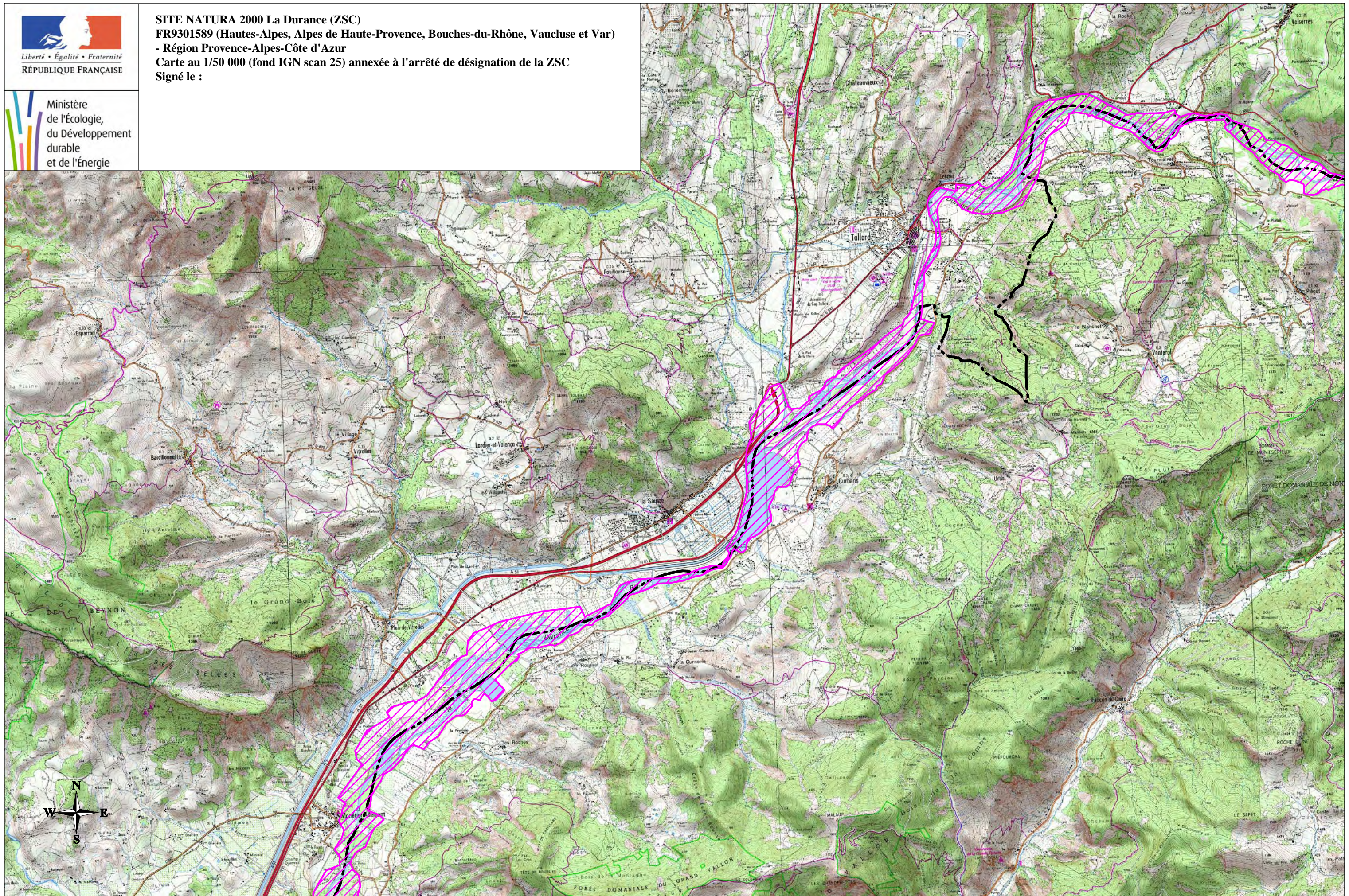


Cartes Topographiques IGN© : 3339ET, 3338OT, 3339OT

© IGN Scan 25 © 2010
Réalisation : DREAL PACA - Novembre 2012



SITE NATURA 2000 La Durance (ZSC)
FR9301589 (Hautes-Alpes, Alpes de Haute-Provence, Bouches-du-Rhône, Vaucluse et Var)
- Région Provence-Alpes-Côte d'Azur
Carte au 1/50 000 (fond IGN scan 25) annexée à l'arrêté de désignation de la ZSC
Signé le :



ZSC

Carte A3 - 12/13

Echelle : 1:50 000



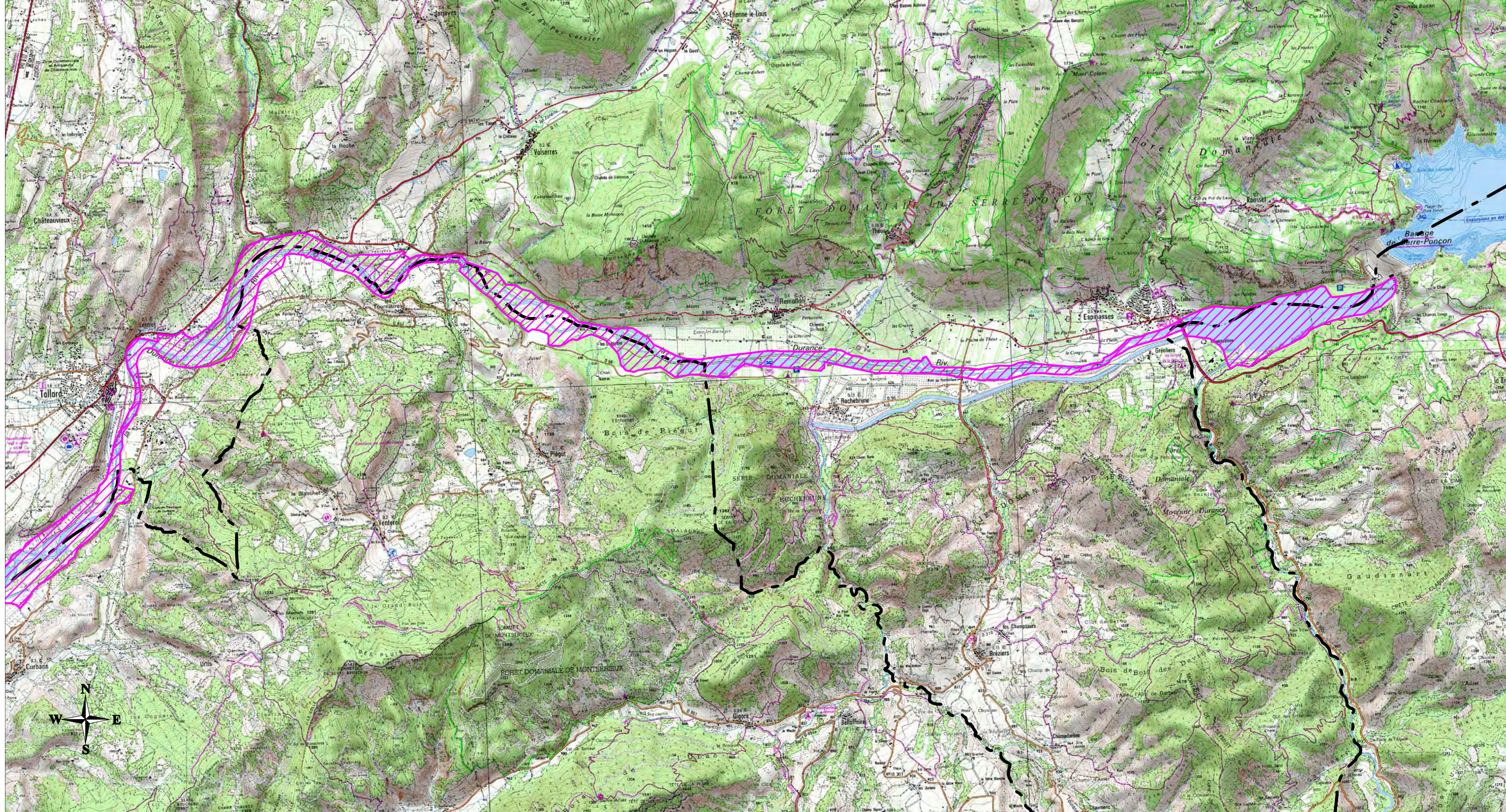
LIMITE DE DEPARTEMENT

Cartes Topographiques IGN© : 3339ET, 3339OT, 3338OT, 3338ET

© IGN Scan 25 © 2010
Réalisation : DREAL PACA - Novembre 2012



SITE NATURA 2000 La Durance (ZSC)
FR9301589 (Hautes-Alpes, Alpes de Haute-Provence, Bouches-du-Rhône, Vaucluse et Var)
- Région Provence-Alpes-Côte d'Azur
Carte au 1/50 000 (fond IGN scan 25) annexée à l'arrêté de désignation de la ZSC
Signé le :



Carte A3 - 13/13

Echelle : 1:50 000



Cartes Topographiques IGN© : 3338ET, 3438ET

© IGN Scan 25 © 2010
Réalisation : DREAL PACA - Novembre 2012