



SITE NATURA 2000 Grand Coyer (ZSC)
FR9301547 (Alpes de Haute-Provence) - Région Provence-Alpes-Côte-d'Azur
Carte au 1/100 000 (fond IGN scan 100) annexée à l'arrêté de désignation de la ZSC
Signé le :

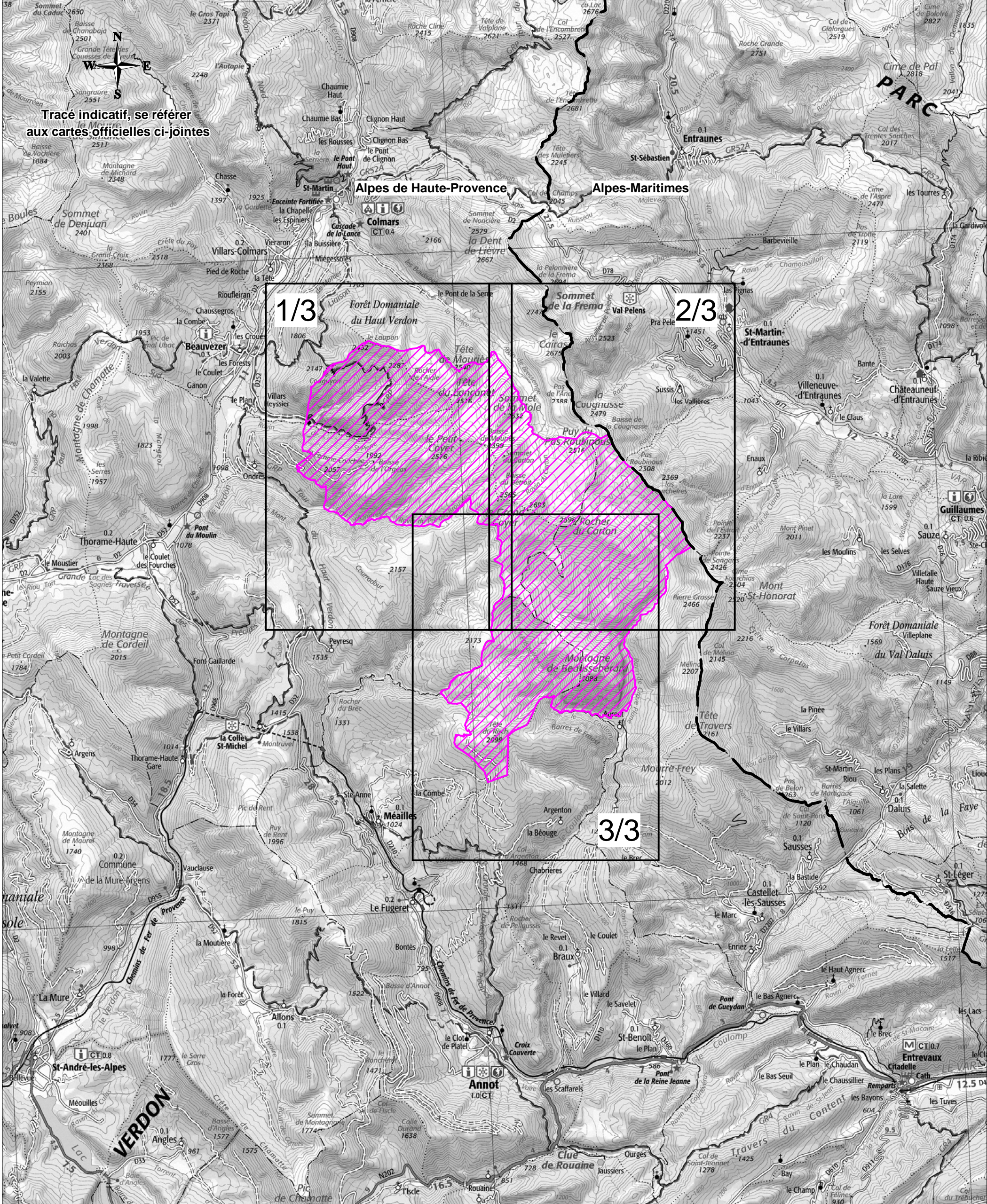


Tableau d'assemblage A3
Echelle : 1:100 000

0 1 2
Kilomètres

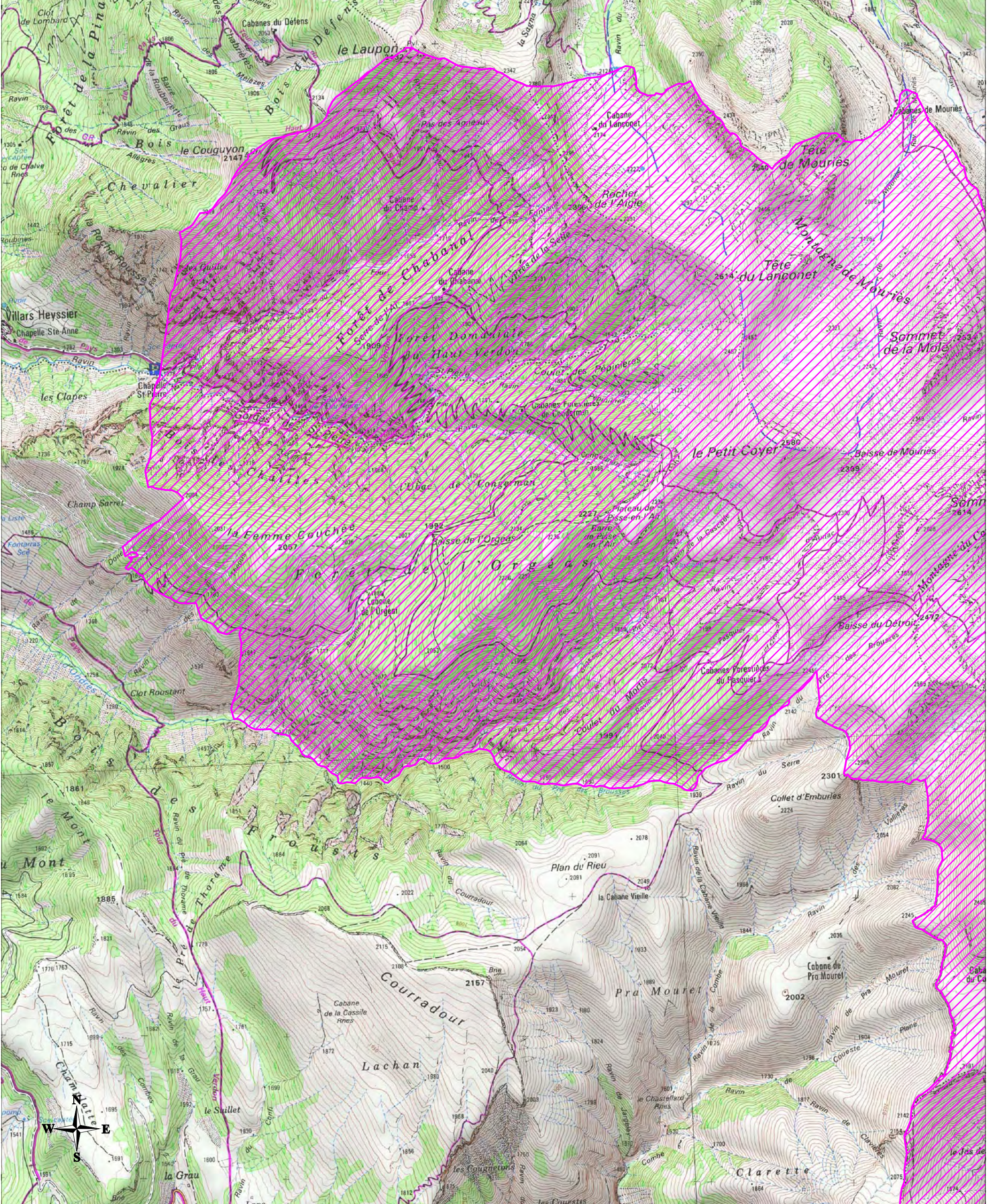
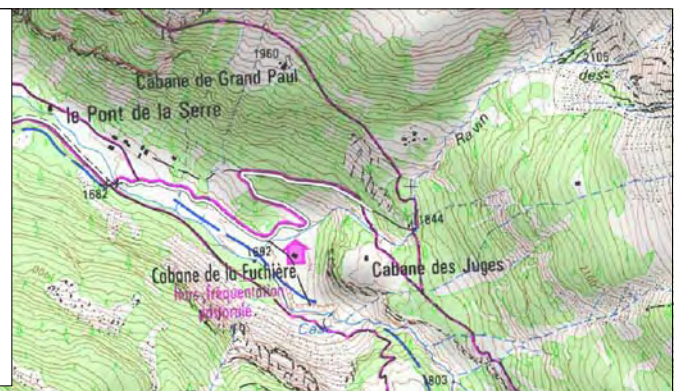
--- LIMITE DE DEPARTEMENT

© IGN Scan 100 © 2011
Réalisation : DREAL PACA - Octobre 2012



SITE NATURA 2000 Grand Coyer (ZSC)
FR9301547 (Alpes de Haute-Provence) - Région Provence-Alpes-Côte-d'Azur
Carte au 1/25 000 (fond IGN scan 25) annexée à l'arrêté de désignation de la ZSC
Signé le :

Ministère
de l'Écologie,
du Développement
durable
et de l'Énergie



ZSC Carte A3 - 1/3

Echelle : 1:25000

0 500m 1 Kilomètre

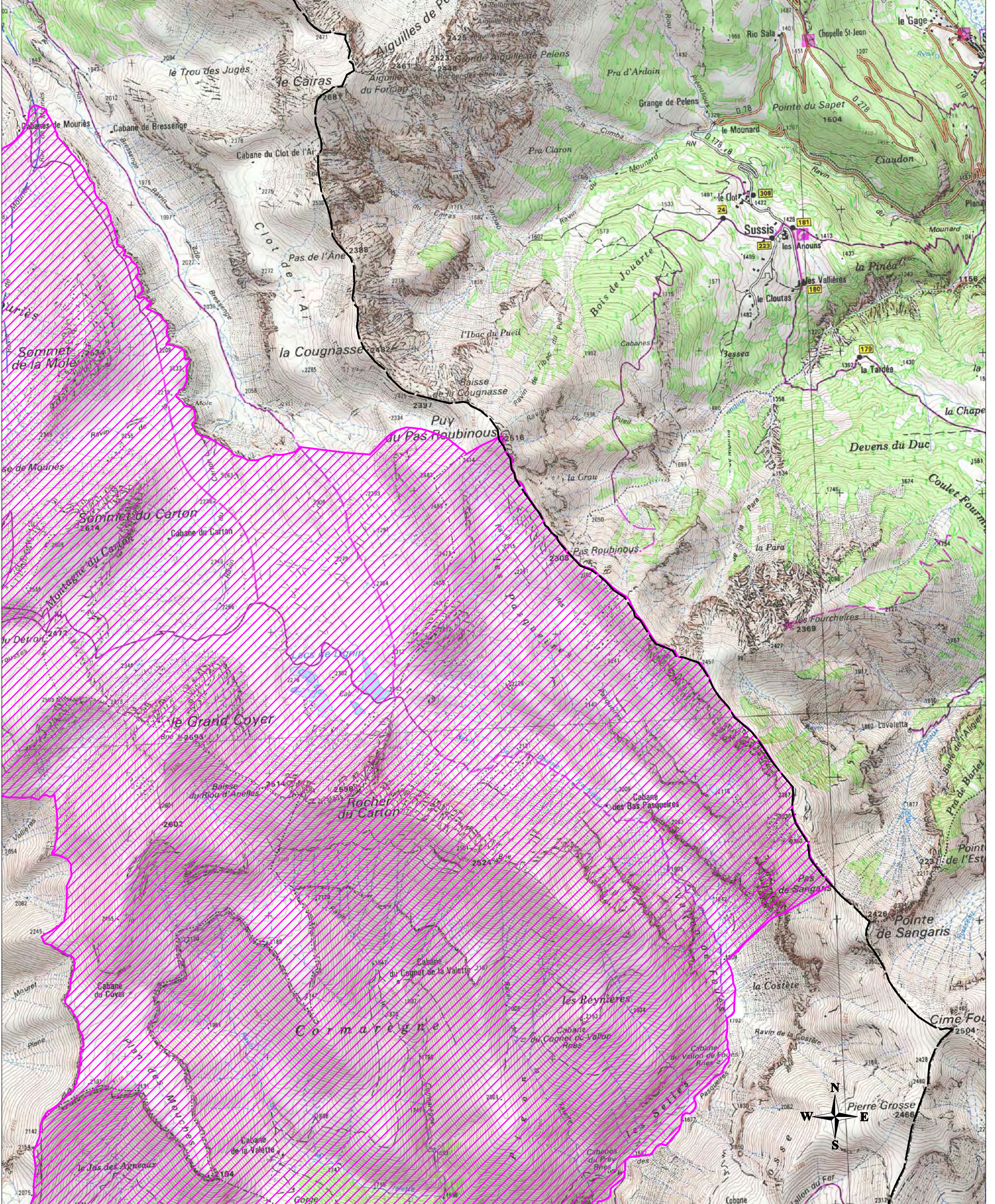
Cartes Topographiques IGN© : 3540OT, 3540ET, 3541OT

© IGN Scan 25 © 2010
Réalisation : DREAL PACA - Octobre 2012



SITE NATURA 2000 Grand Coyer (ZSC)
FR9301547 (Alpes de Haute-Provence) - Région Provence-Alpes-Côte-d'Azur
Carte au 1/25 000 (fond IGN scan 25) annexée à l'arrêté de désignation de la ZSC
Signé le :

Ministère
de l'Écologie,
du Développement
durable
et de l'Énergie



Carte A3 - 2/3
Echelle : 1:25 000

0 500m 1 Kilomètre

LIMITE DE DEPARTEMENT

Cartes Topographiques IGN© : 3540ET, 3541OT

© IGN Scan 25 © 2010
Réalisation : DREAL PACA - Octobre 2012



SITE NATURA 2000 Grand Coyer (ZSC)
FR9301547 (Alpes de Haute-Provence) - Région Provence-Alpes-Côte-d'Azur
Carte au 1/25 000 (fond IGN scan 25) annexée à l'arrêté de désignation de la ZSC
Signé le :

Ministère
de l'Écologie,
du Développement
durable
et de l'Énergie

