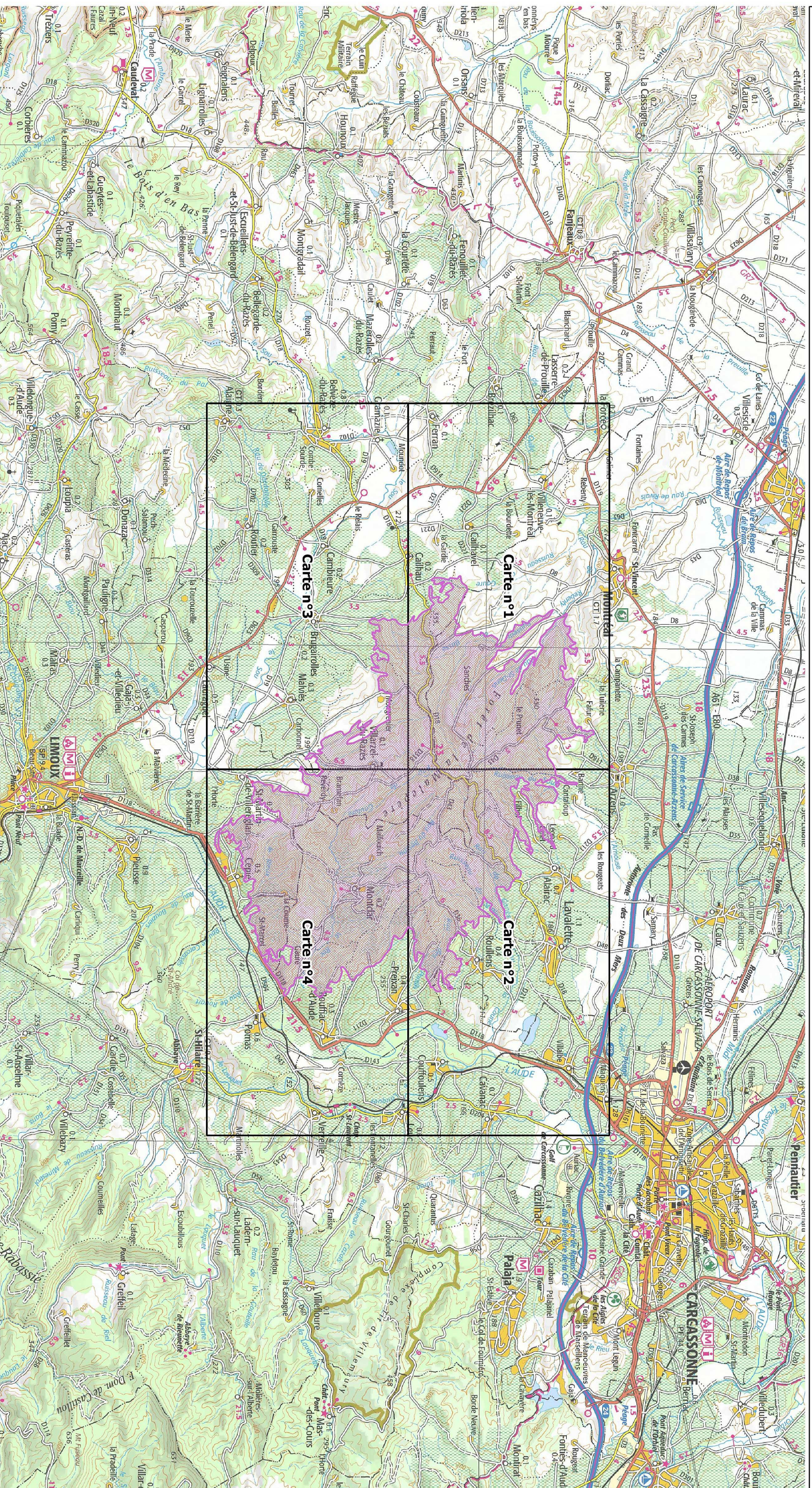

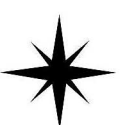


Site Natura 2000 "MASSIF DE LA MALEPERE"
Zone spéciale de conservation "FR9101452"
(Département(s) : "Aude")

Carte d'assemblage au 1/100 000 et 4 cartes annexées à l'arrêté de désignation du site Natura 2000
signées le :



 Zone Spéciale de Conservation (ZSC)



0 1 2 3 4 5 km

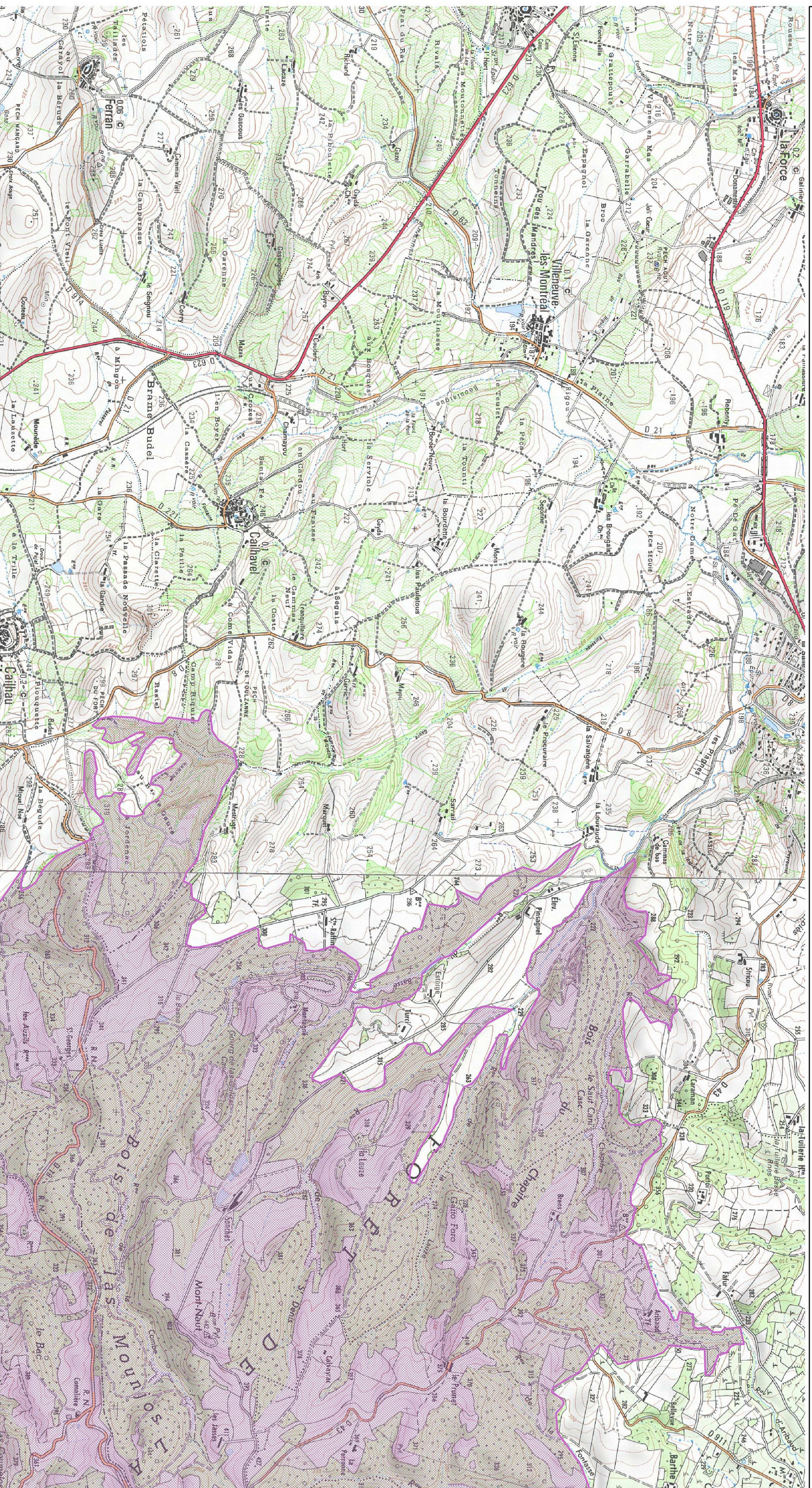


Echelle : 1/100 000 au format A3 paysage

Fond IGN © Scan 100

Données DREAL LRMP

Date : Février 2016




Echelle : 1/25 000 au format A3 paysage

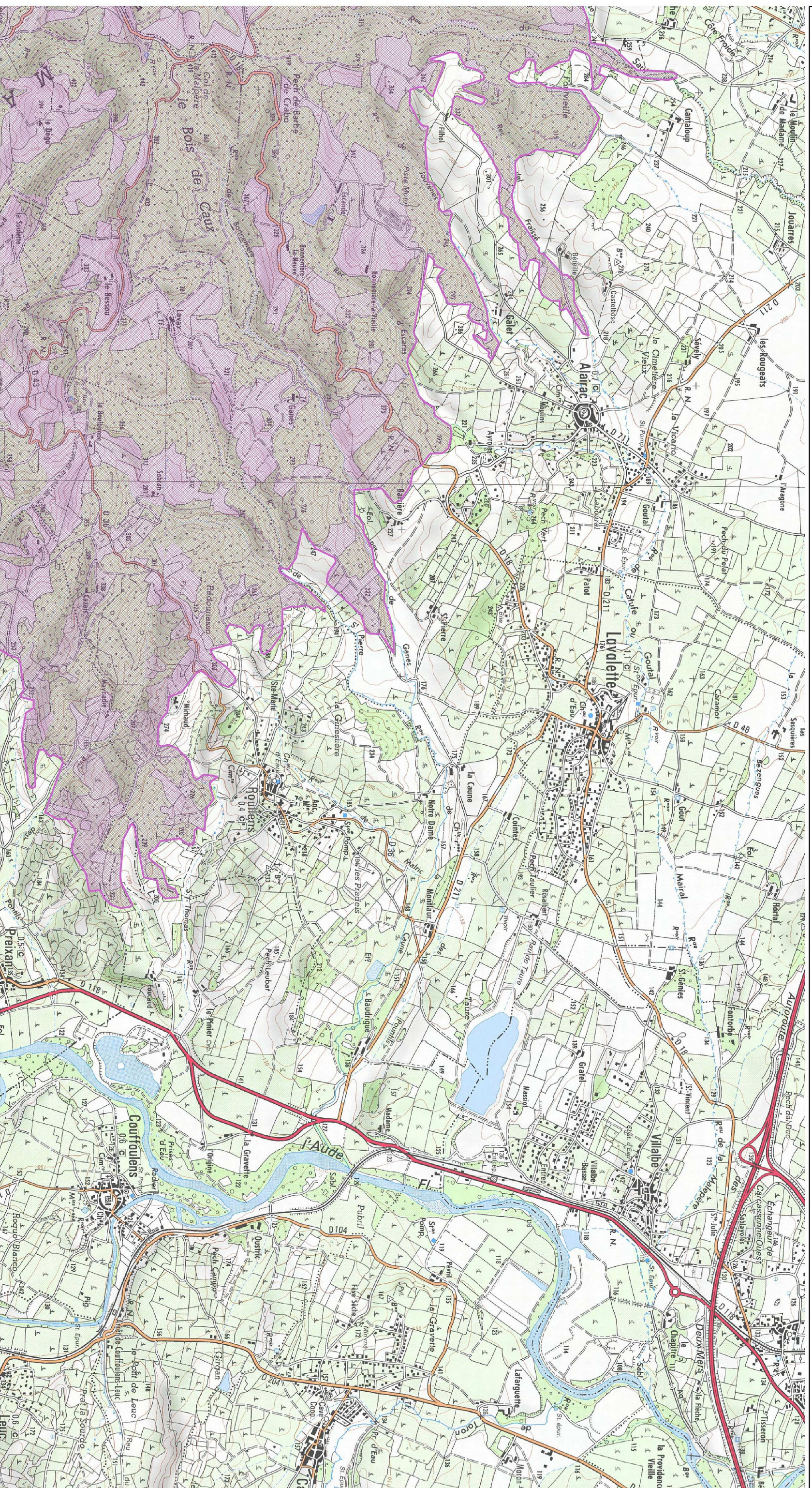
Fond IGN © Scan 25


Données DREAL LRMP

Date : Février 2016

 Zone Spéciale de Conservation (ZSC)




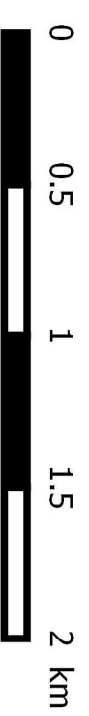


 Zone Spéciale de Conservation (ZSC)





 Zone Spéciale de Conservation (ZSC)

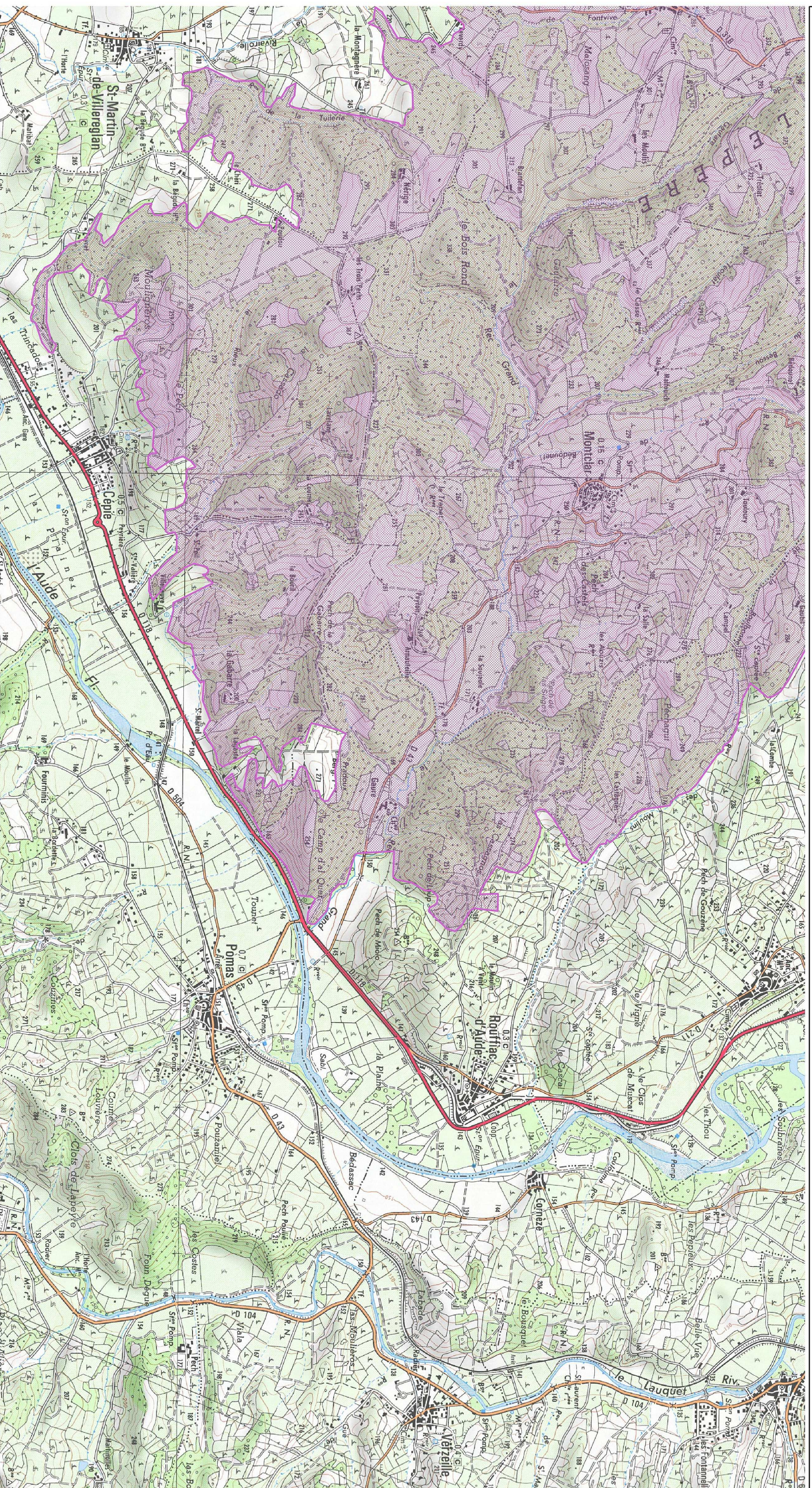



Echelle : 1/25 000 au format A3 paysage

Fond IGN © Scan 25

Données DREAL LRMP

Date : Février 2016



 Zone Spéciale de Conservation (ZSC)



Echelle : 1/25 000 au format A3 paysage
Fond IGN © Scan 25
Données DREAL LRMP
Date : Février 2016