



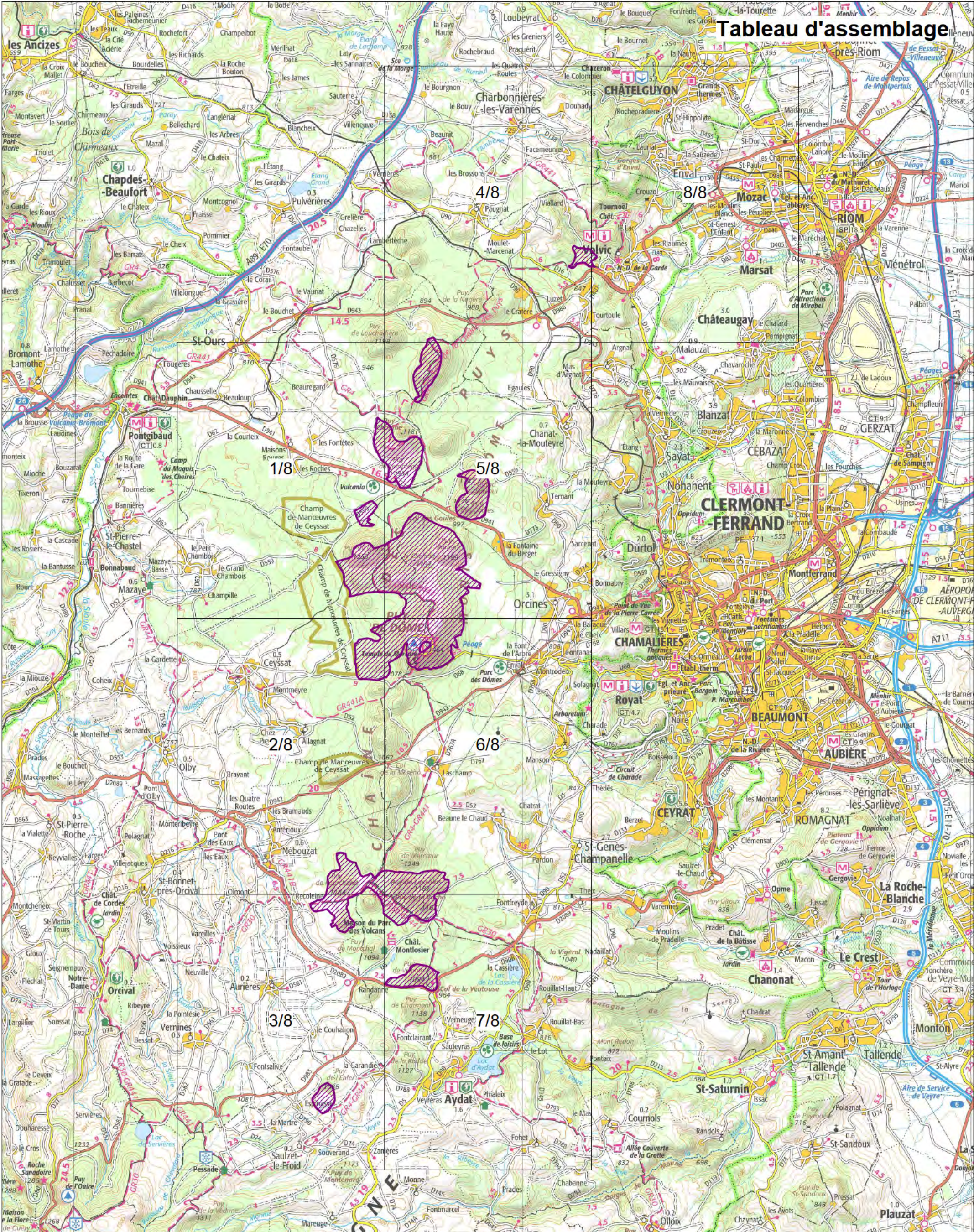
Chaîne des Puys

FR8301052 (Région Auvergne ; Département du Puy-de-Dôme)
Carte d'assemblage (sur fond de Scan 100000) annexée à l'arrêté de désignation de la ZSC



Signé le :

Tableau d'assemblage



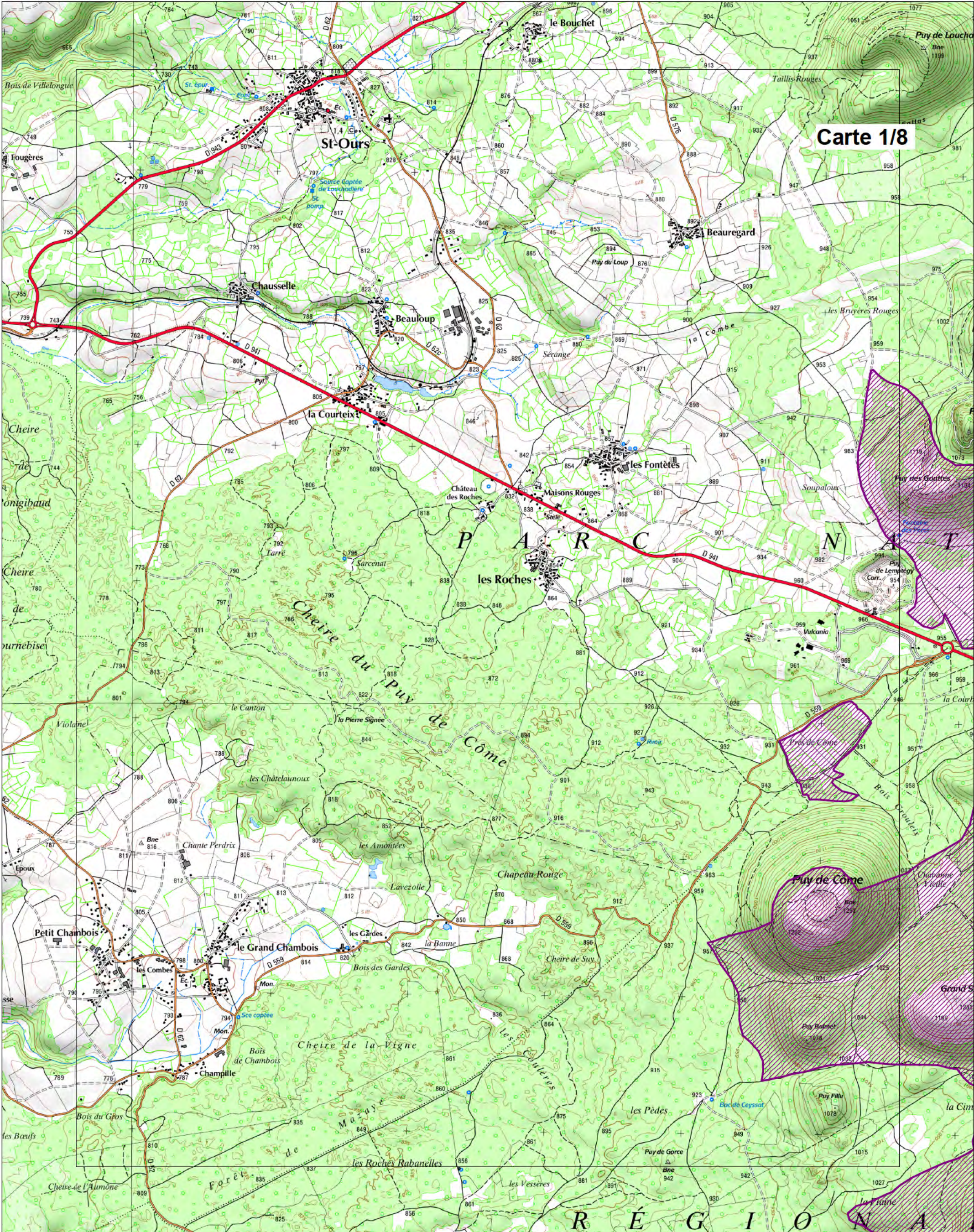


Chaîne des Puys

FR8301052 (Région Auvergne ; Département du Puy-de-Dôme)
Carte n° 1/8 au 1/25000 (fond IGN Scan25) annexée à l'arrêté de désignation de la ZSC



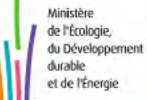
Signé le :



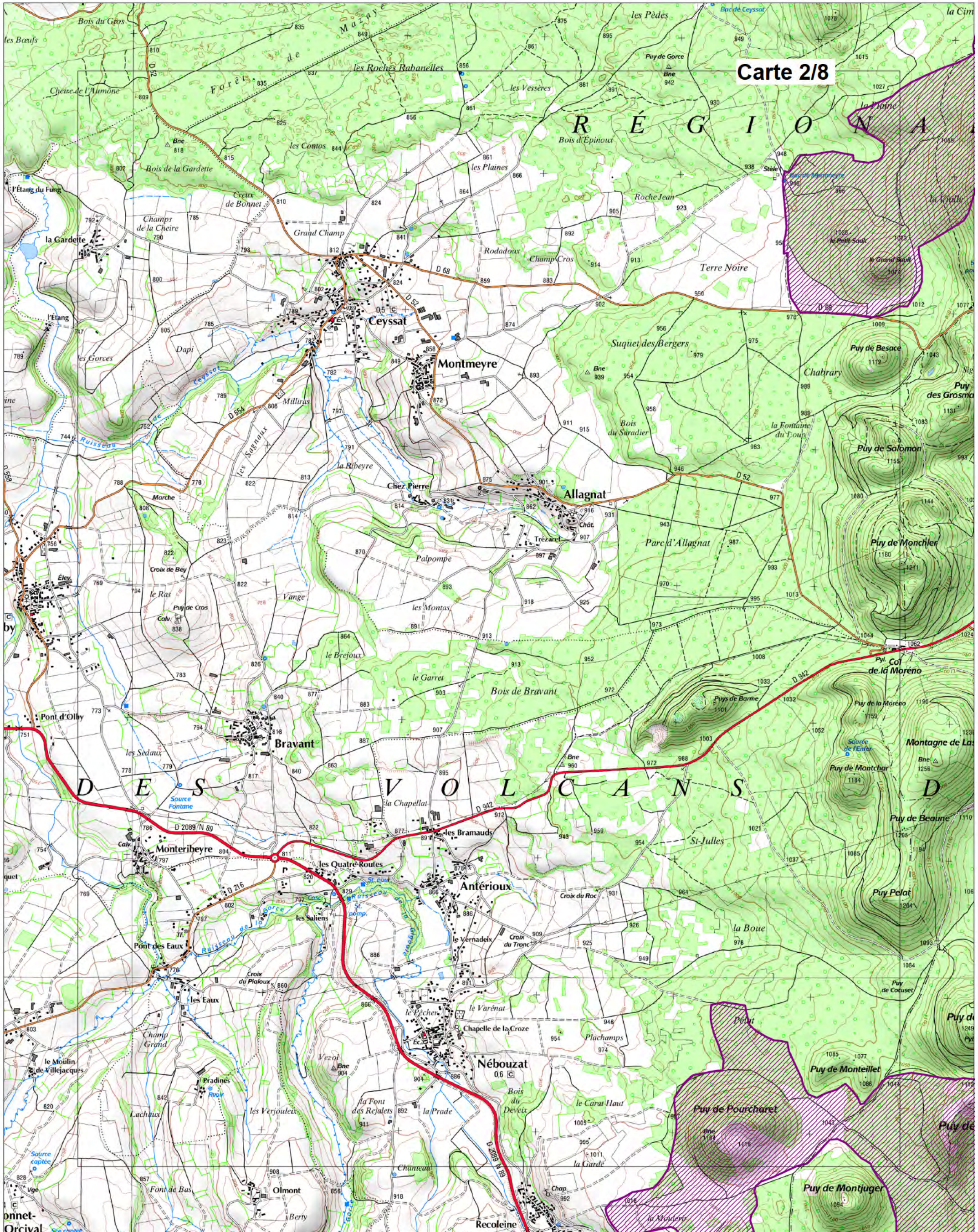


Chaîne des Puys

FR8301052 (Région Auvergne ; Département du Puy-de-Dôme)
Carte n° 2/8 au 1/25000 (fond IGN Scan25) annexée à l'arrêté de désignation de la ZSC



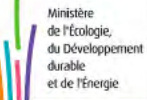
Signé le :



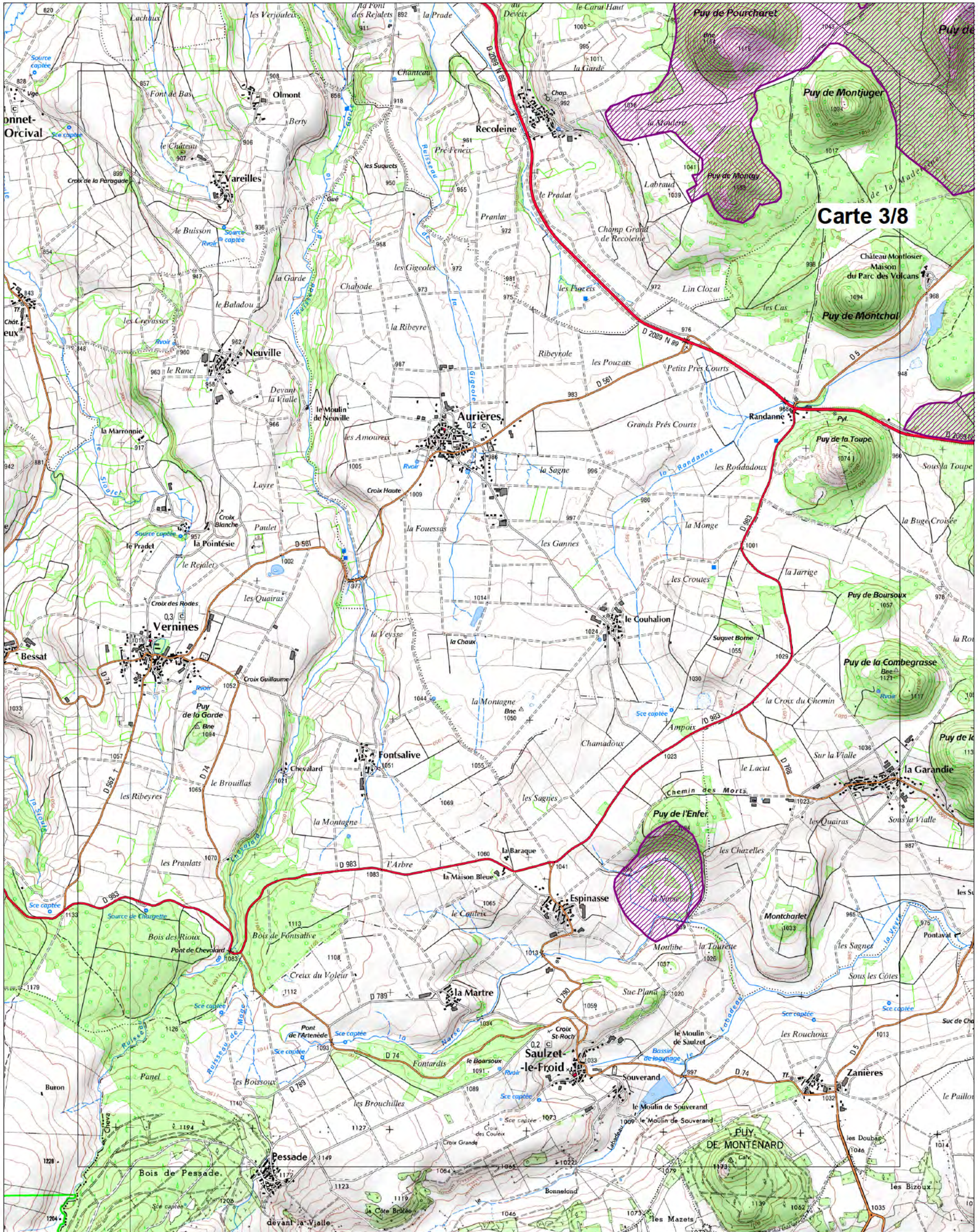


Chaîne des Puys

FR8301052 (Région Auvergne ; Département du Puy-de-Dôme)
Carte n° 3/8 au 1/25000 (fond IGN Scan25) annexée à l'arrêté de désignation de la ZSC



Signé le :



Carte 3/8

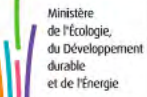




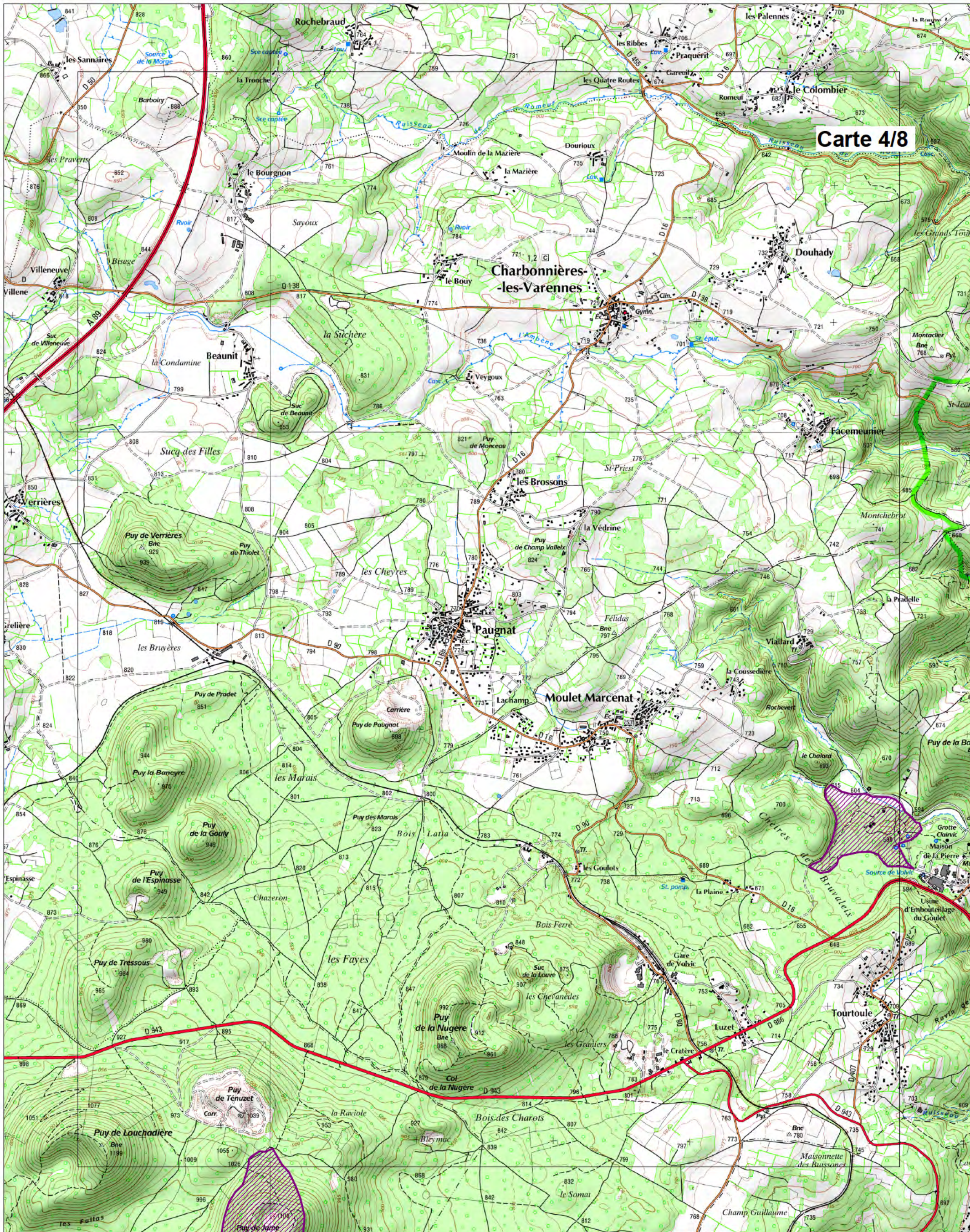
Chaîne des Puys

FR8301052 (Région Auvergne ; Département du Puy-de-Dôme)

Carte n° 4/8 au 1/25000 (fond IGN Scan25) annexée à l'arrêté de désignation de la ZSC



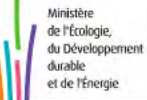
Signé le :



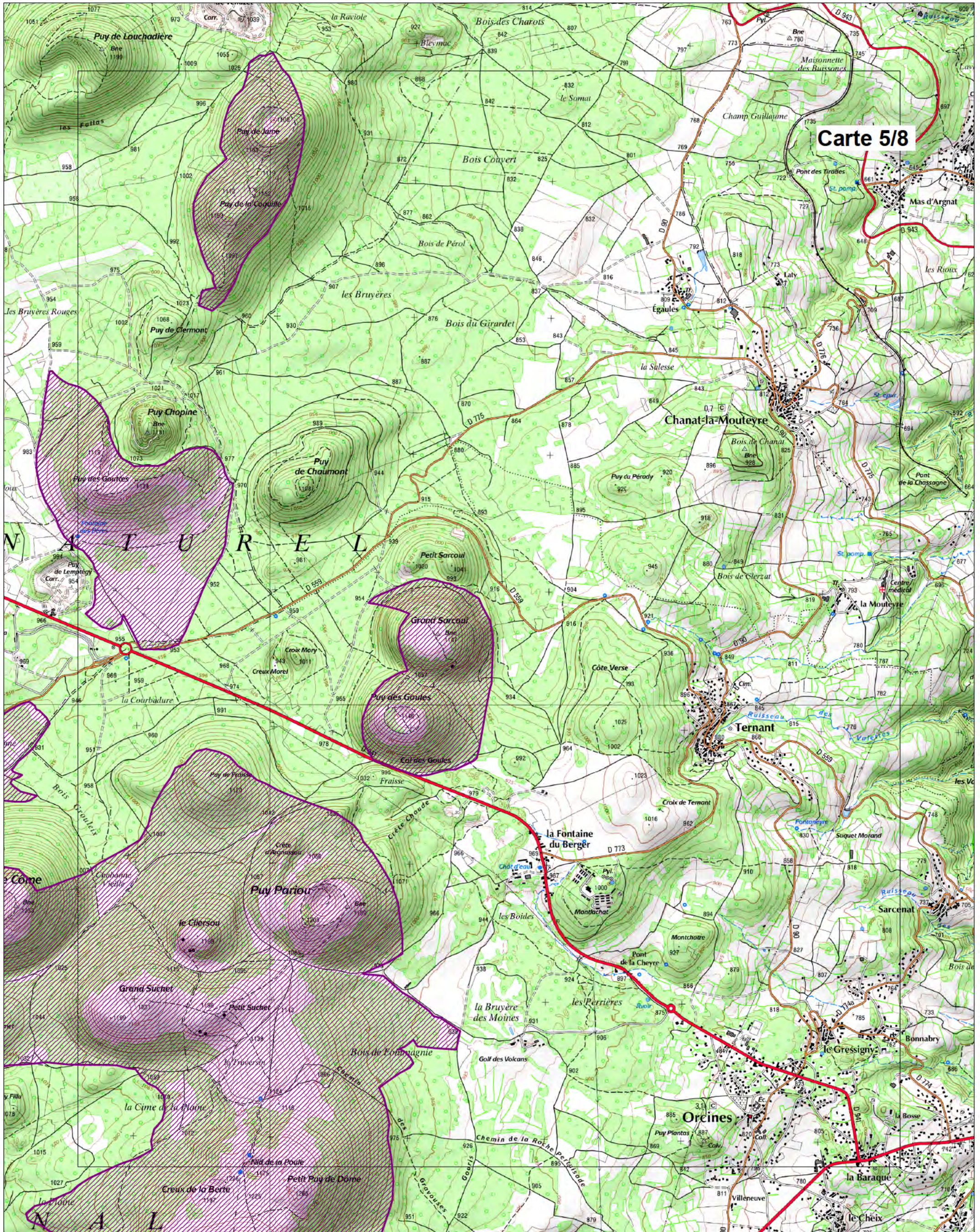


Chaîne des Puys

FR8301052 (Région Auvergne ; Département du Puy-de-Dôme)
Carte n° 5/8 au 1/25000 (fond IGN Scan25) annexée à l'arrêté de désignation de la ZSC



Signé le :



Carte 5/8

ZSC

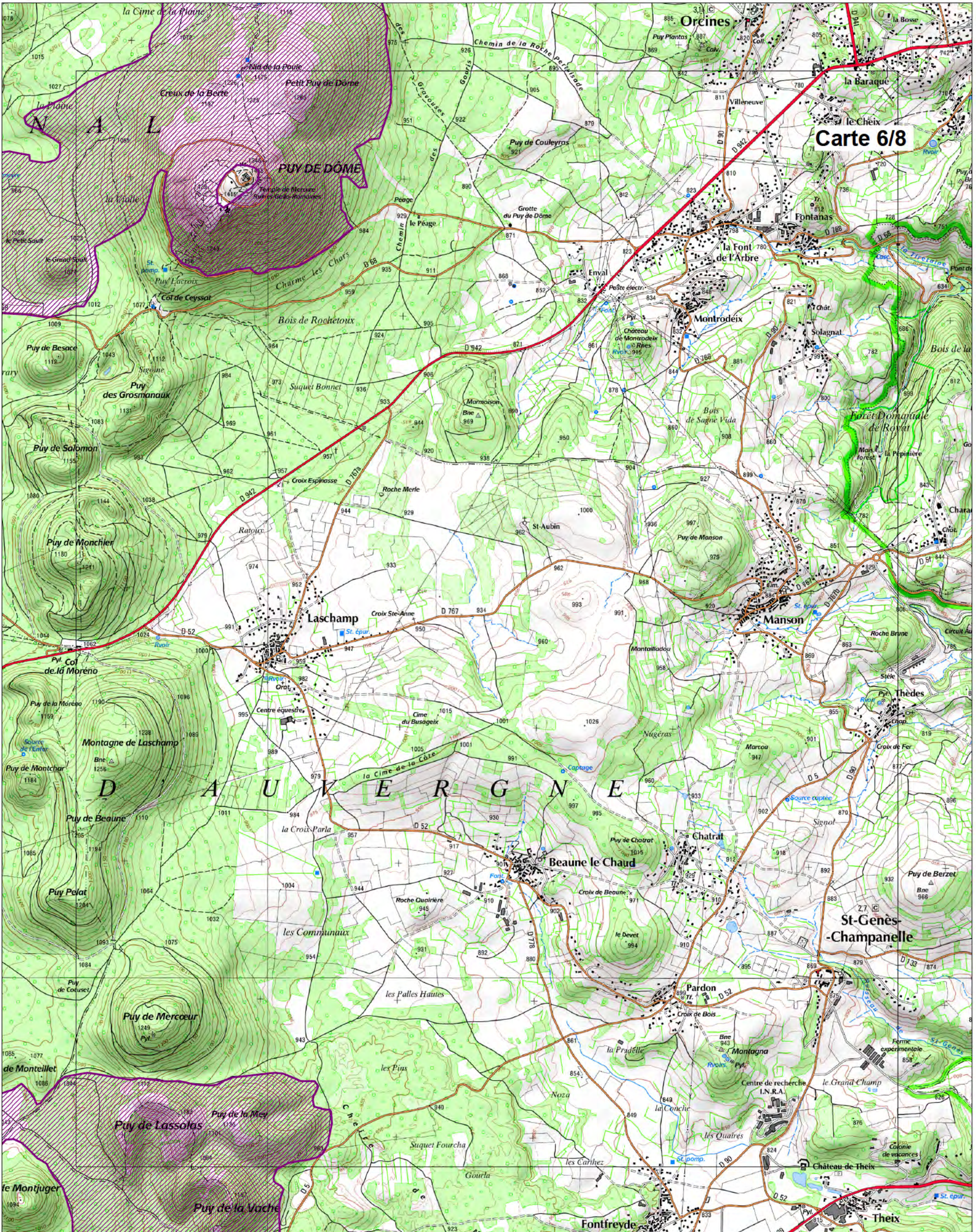
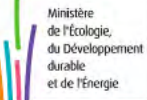


Chaîne des Puys

FR8301052 (Région Auvergne ; Département du Puy-de-Dôme)

Carte n° 6/8 au 1/25000 (fond IGN Scan25) annexée à l'arrêté de désignation de la ZSC

Signé le :



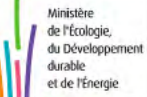
 ZSC



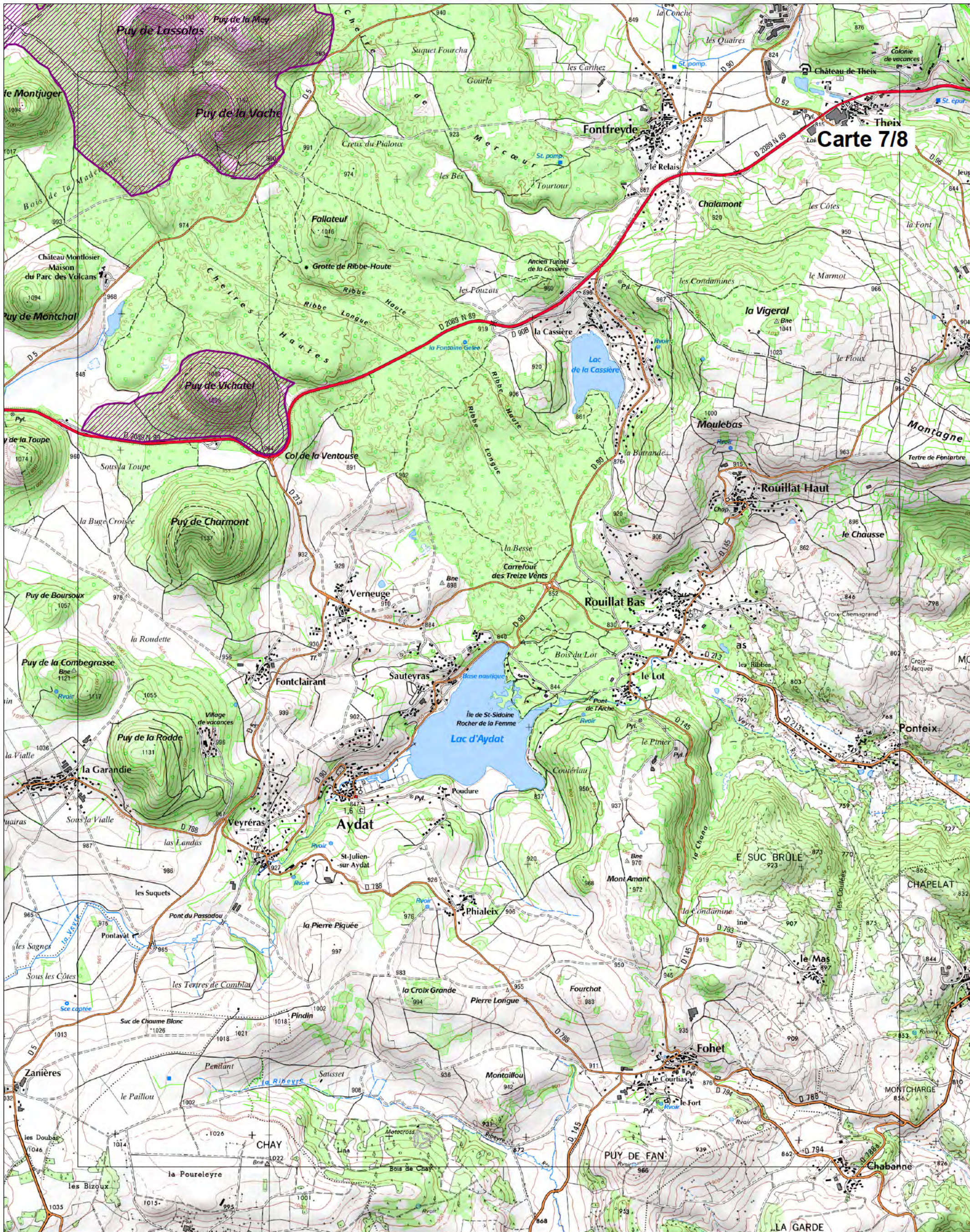
Chaîne des Puys

FR8301052 (Région Auvergne ; Département du Puy-de-Dôme)

Carte n° 7/8 au 1/25000 (fond IGN Scan25) annexée à l'arrêté de désignation de la ZSC



Signé le :



Carte 7/8

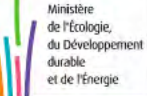
ZSC

Réalisation : DREAL Auvergne le 14/06/2012
Echelle : 1/25000 Fond : IGN Scan25

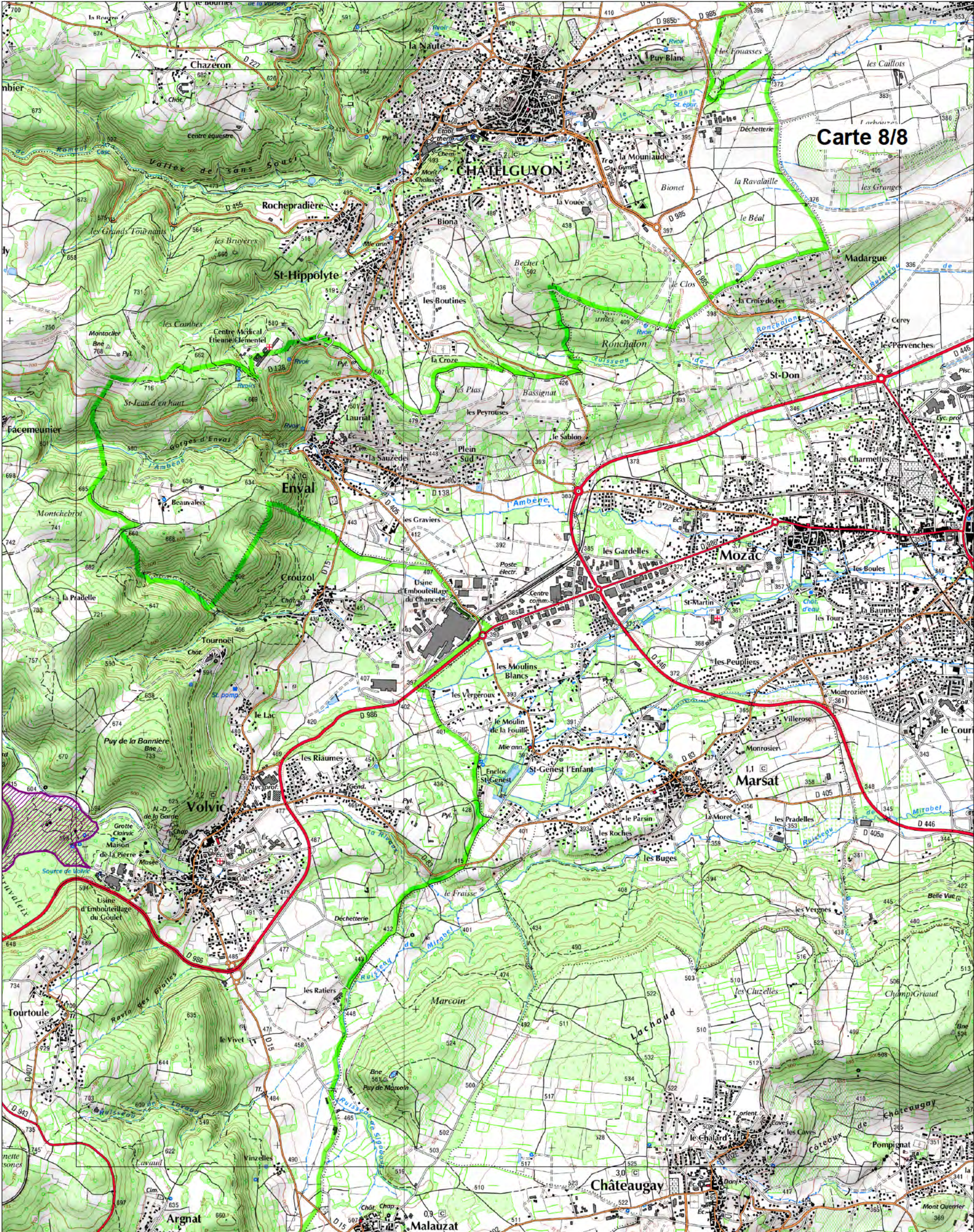


Chaîne des Puys

FR8301052 (Région Auvergne ; Département du Puy-de-Dôme)
Carte n° 8/8 au 1/25000 (fond IGN Scan25) annexée à l'arrêté de désignation de la ZSC



Signé le :



Carte 8/8

 ZSC

Réalisation : DREAL Auvergne le 14/06/2012
Echelle : 1/25000 Fond : IGN Scan25