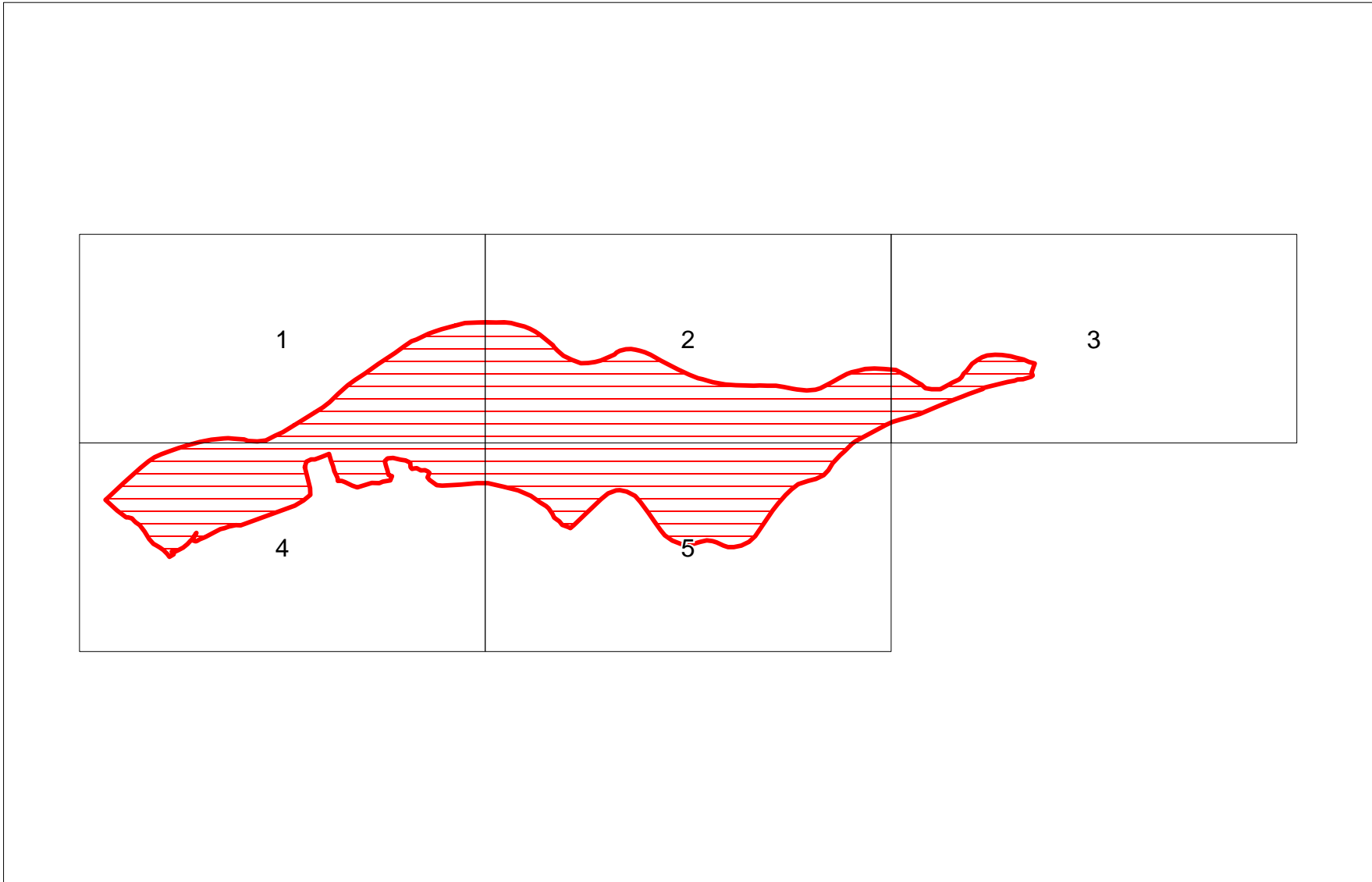


SITE NATURA 2000 PELOUSES, MILIEUX ALLUVIAUX ET AQUATIQUES DE L'ILE DE MIRIBEL-JONAGE (ZSC)

FR8201785 (RHONE,AIN)

Carte au 1/25 000 (fond IGN Scan 25) annexée à l'arrêté de désignation

signé le :



ZSC

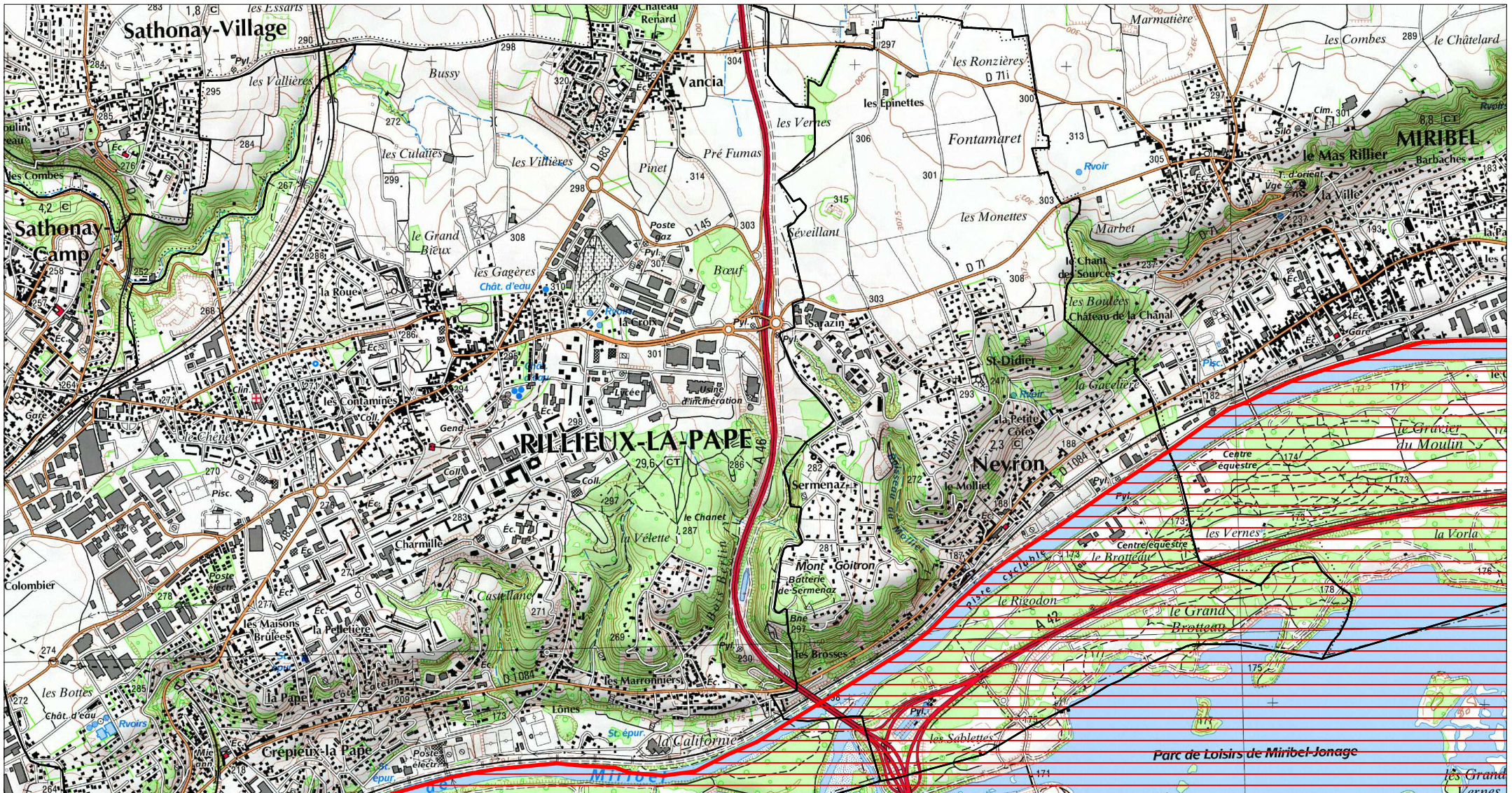


SITE NATURA 2000 PELOUSES, MILIEUX ALLUVIAUX ET AQUATIQUES DE L'ILE DE MIRIBEL-JONAGE (ZSC)

FR8201785 (RHONE,AIN)

Carte au 1/25 000 (fond IGN Scan 25) annexée à l'arrêté de désignation
signé le :

1/5



 ZSC

0 0.5 1 km
Echelle: 1:25 000

Scan 25 IGN ©
Région Rhône-Alpes



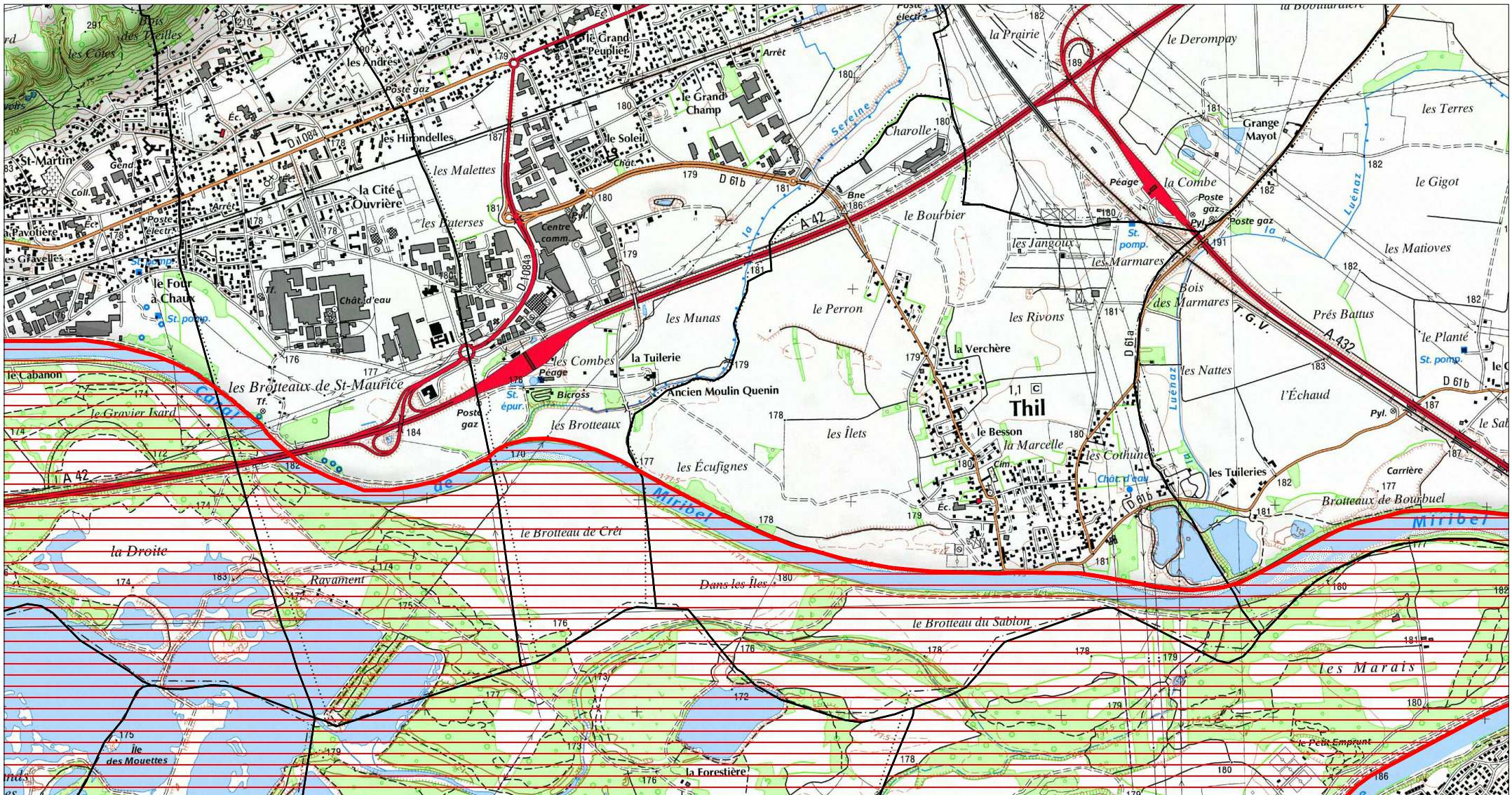
SITE NATURA 2000 PELOUSES, MILIEUX ALLUVIAUX ET AQUATIQUES DE L'ILE DE MIRIBEL-JONAGE (ZSC)

FR8201785 (RHONE,AIN)

Carte au 1/25 000 (fond IGN Scan 25) annexée à l'arrêté de désignation

signé le :

2/5



 ZSC

0 0.5 1 km
Echelle: 1:25 000

Scan 25 IGN ©
Région Rhône-Alpes

SITE NATURA 2000 PELOUSES, MILIEUX ALLUVIAUX ET AQUATIQUES DE L'ILE DE MIRIBEL-JONAGE (ZSC)

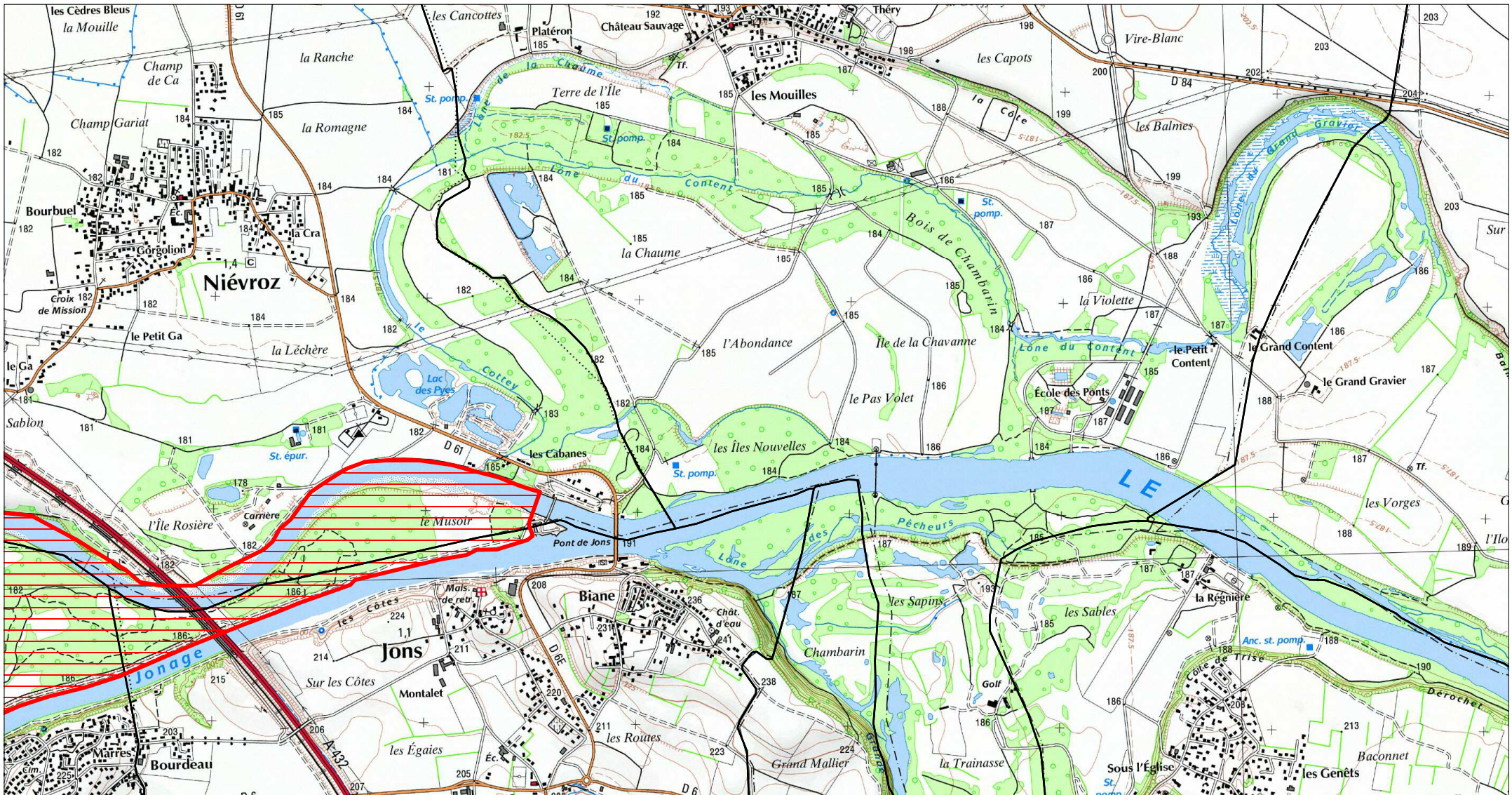
FR8201785 (RHONE,AIN)

Carte au 1/25 000 (fond IGN Scan 25) annexée à l'arrêté de désignation

signé le :



3/5



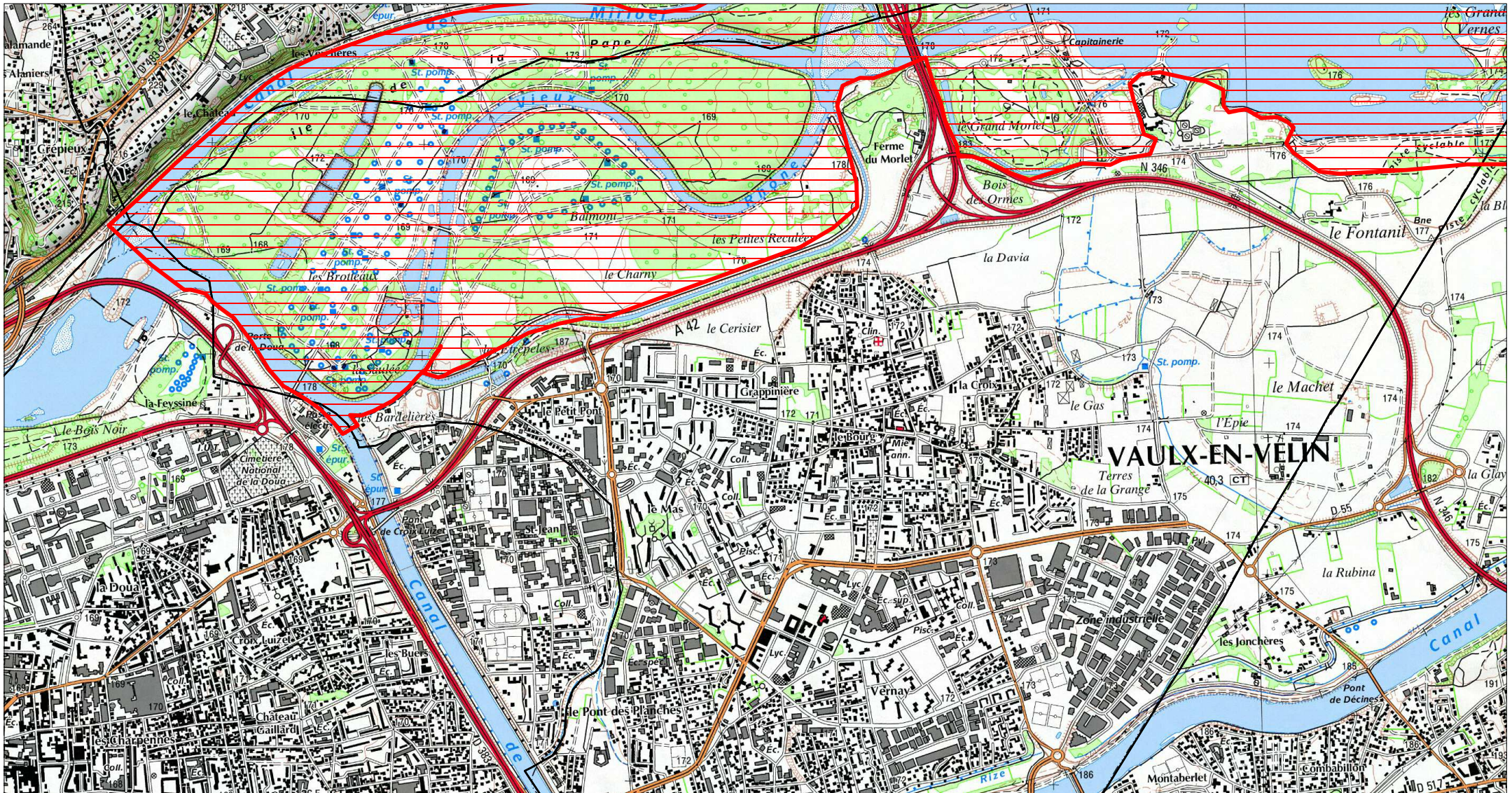
 ZSC

0 0.5 1 km
Echelle: 1:25 000

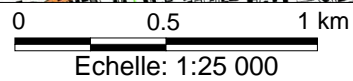
Scan 25 IGN ©
Région Rhône-Alpes



SITE NATURA 2000 PELOUSES, MILIEUX ALLUVIAUX ET AQUATIQUES DE L'ILE DE MIRIBEL-JONAGE (ZSC)
FR8201785 (RHONE,AIN)
Carte au 1/25 000 (fond IGN Scan 25) annexée à l'arrêté de désignation
signé le :



 ZSC



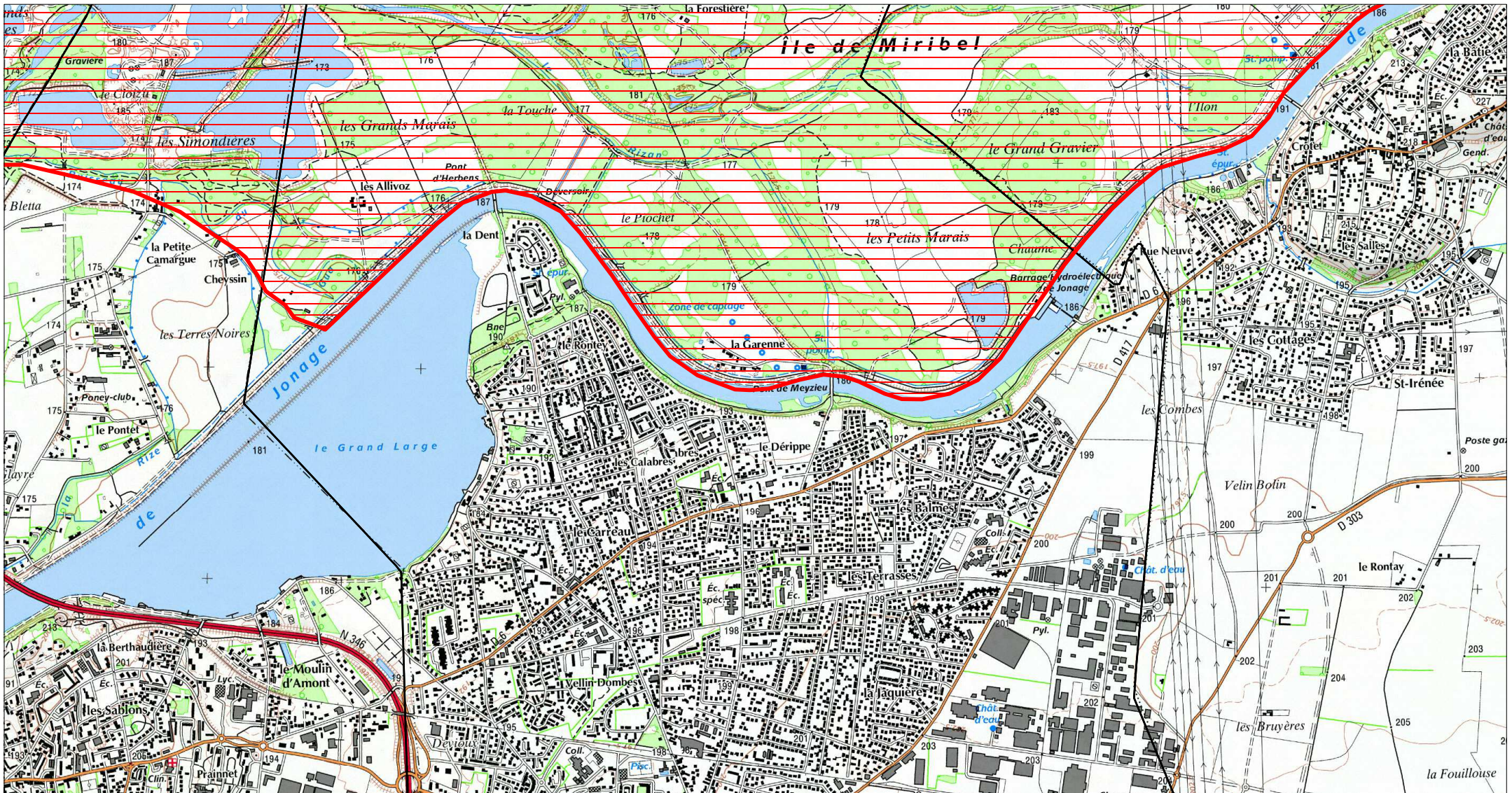


SITE NATURA 2000 PELOUSES, MILIEUX ALLUVIAUX ET AQUATIQUES DE L'ILE DE MIRIBEL-JONAGE (ZSC)

FR8201785 (RHONE,AIN)

Carte au 1/25 000 (fond IGN Scan 25) annexée à l'arrêté de désignation
signé le :

5/5



 ZSC

