

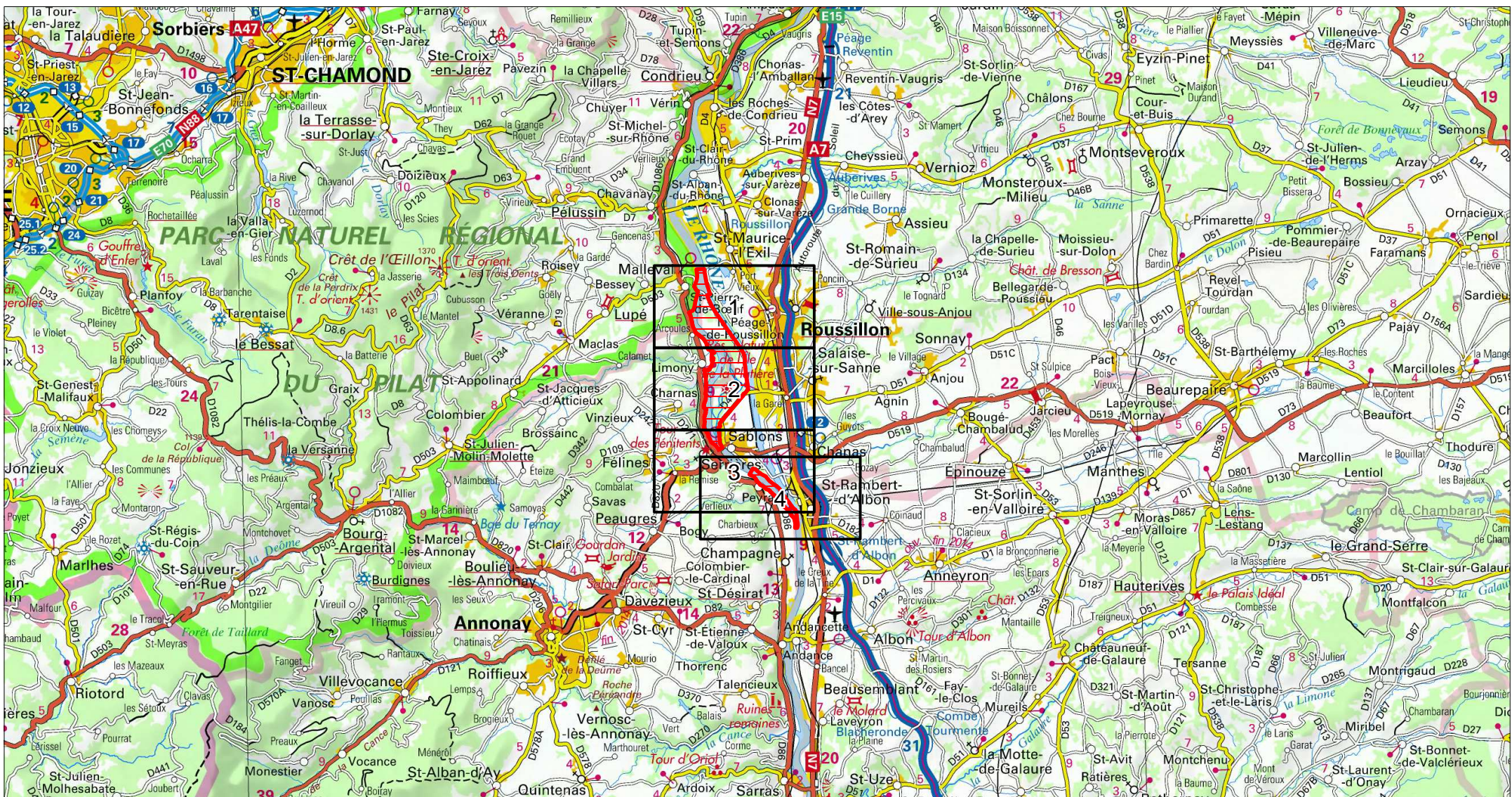


# SITE Natura 2000 : "MILIEUX ALLUVIAUX ET AQUATIQUES DE L'ILE DE LA PLATIERE"

ZSC FR8201749

( ISERE , DROME , LOIRE , ARDECHE )

Carte d'assemblage au 1/180000 et 4 cartes au 1/25 000ème annexées à l'arrêté de désignation signé le :

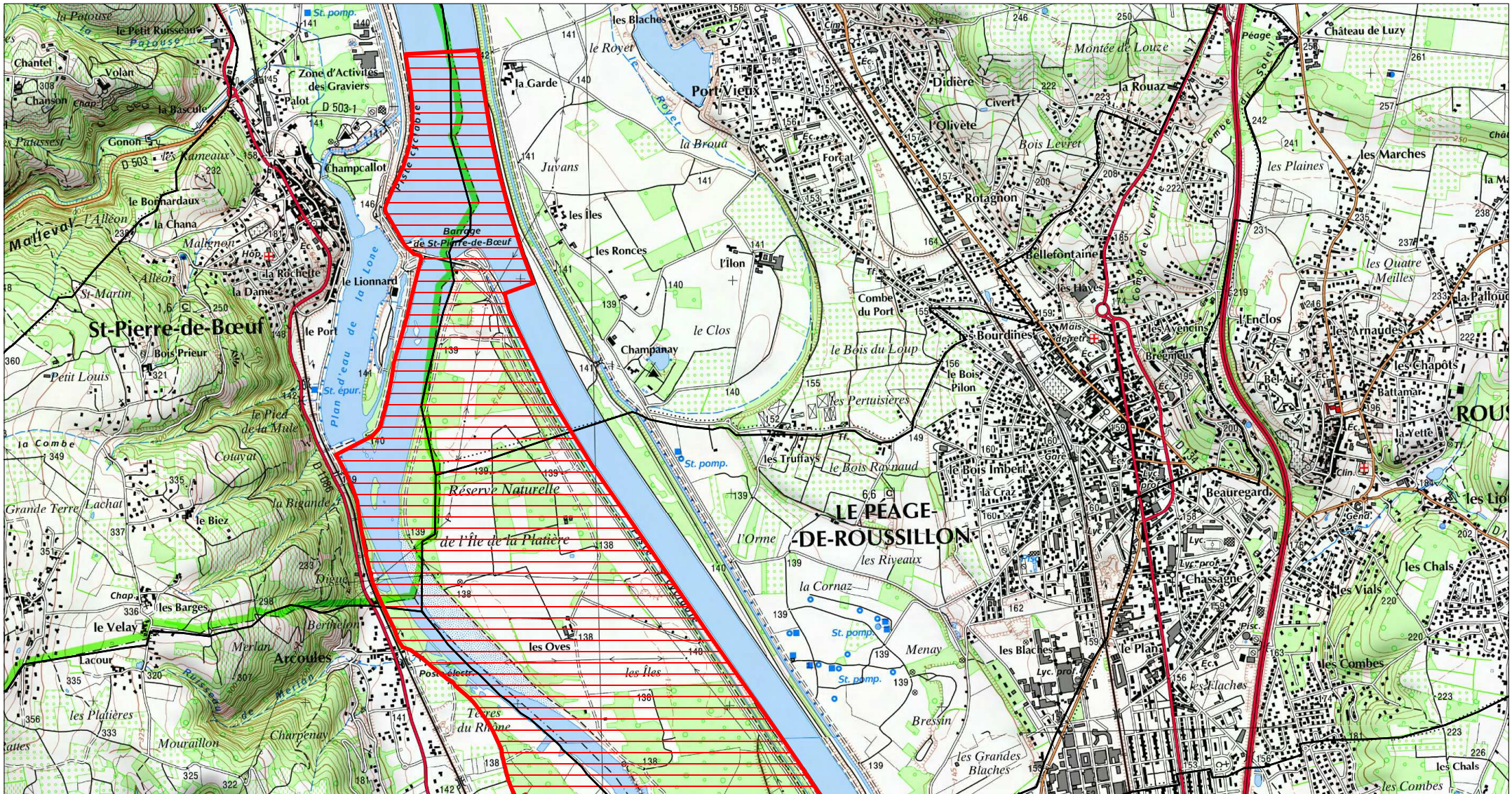


ZSC

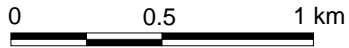




**SITE Natura 2000 : "MILIEUX ALLUVIAUX ET AQUATIQUES DE L'ILE DE LA PLATIERE"**  
**ZSC FR8201749**  
**( ISERE , DROME , LOIRE , ARDECHE )**  
**Carte 1/4 au 1/25 000ème**  
**IGN SCAN 25, données DREAL Rhône-Alpes**



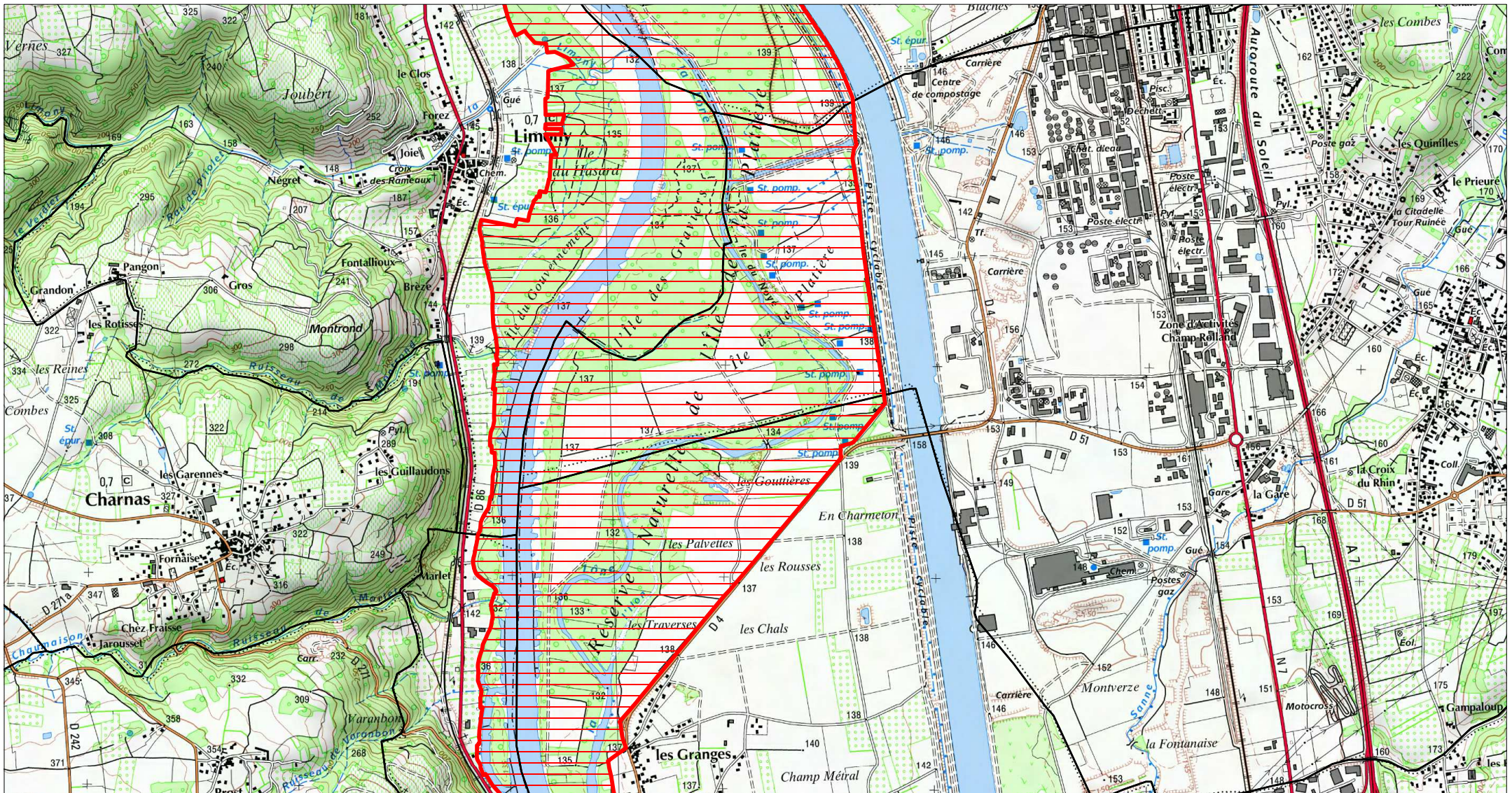
 ZSC



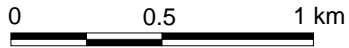




**SITE Natura 2000 : "MILIEUX ALLUVIAUX ET AQUATIQUES DE L'ILE DE LA PLATIERE"**  
**ZSC FR8201749**  
**( ISERE , DROME , LOIRE , ARDECHE )**  
**Carte 2/4 au 1/25 000ème**  
**IGN SCAN 25, données DREAL Rhône-Alpes**



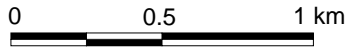
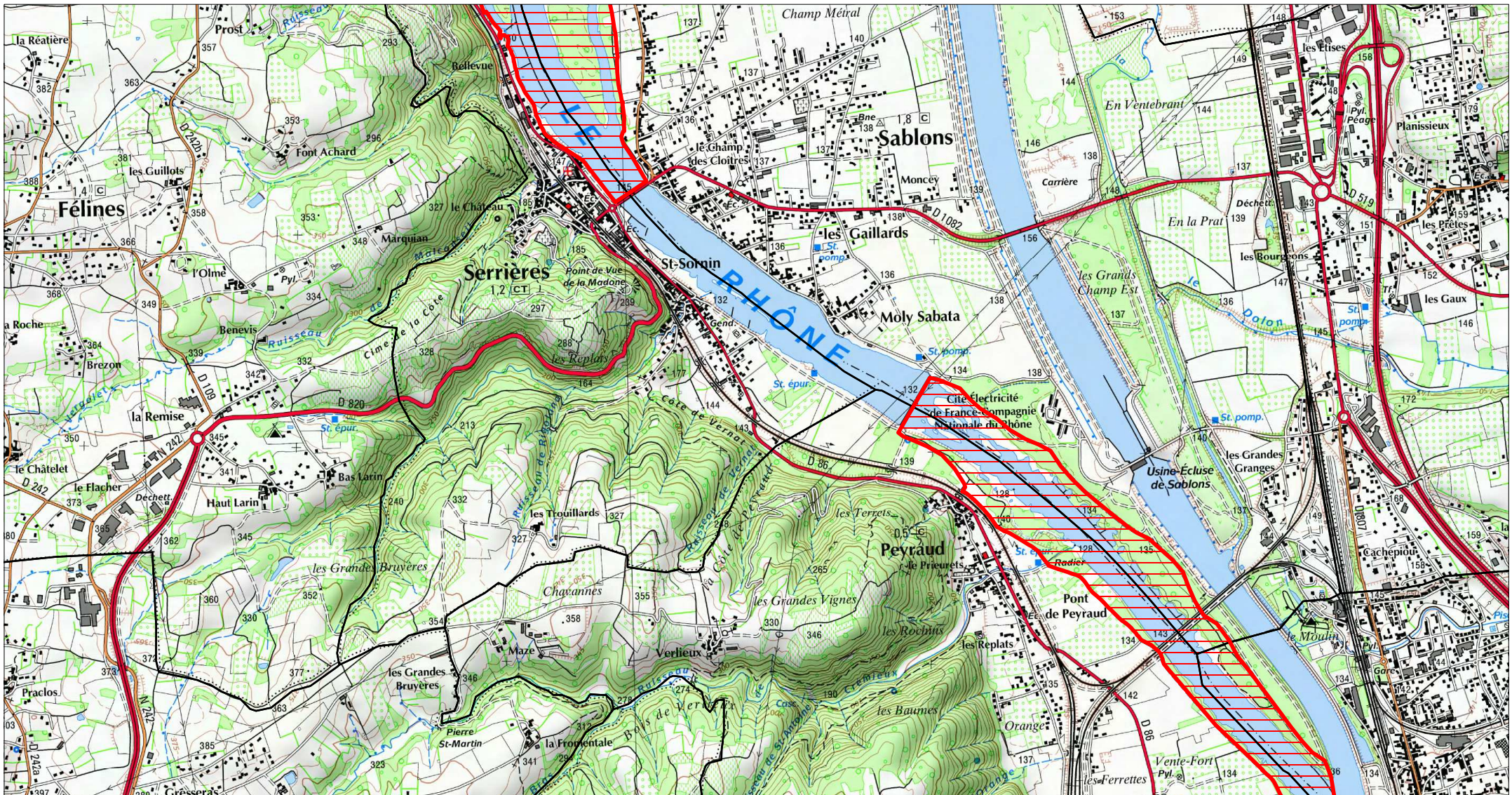
 ZSC







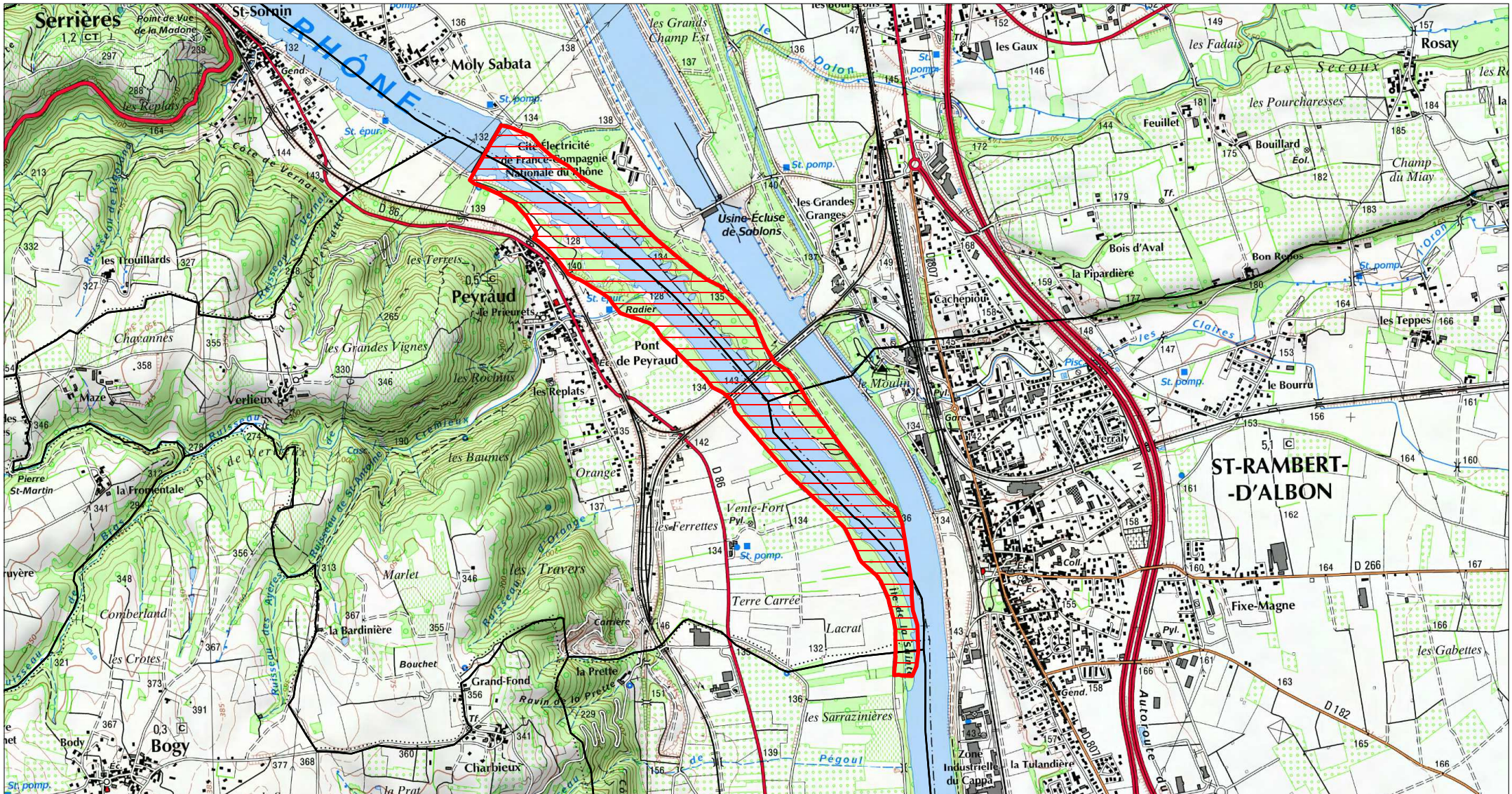
**SITE Natura 2000 : "MILIEUX ALLUVIAUX ET AQUATIQUES DE L'ILE DE LA PLATIERE"**  
**ZSC FR8201749**  
**( ISERE , DROME , LOIRE , ARDECHE )**  
**Carte 3/4 au 1/25 000ème**  
**IGN SCAN 25, données DREAL Rhône-Alpes**







**SITE Natura 2000 : "MILIEUX ALLUVIAUX ET AQUATIQUES DE L'ILE DE LA PLATIERE"**  
**ZSC FR8201749**  
**( ISERE , DROME , LOIRE , ARDECHE )**  
**Carte 4/4 au 1/25 000ème**  
**IGN SCAN 25, données DREAL Rhône-Alpes**



 ZSC

0 0.5 1 km