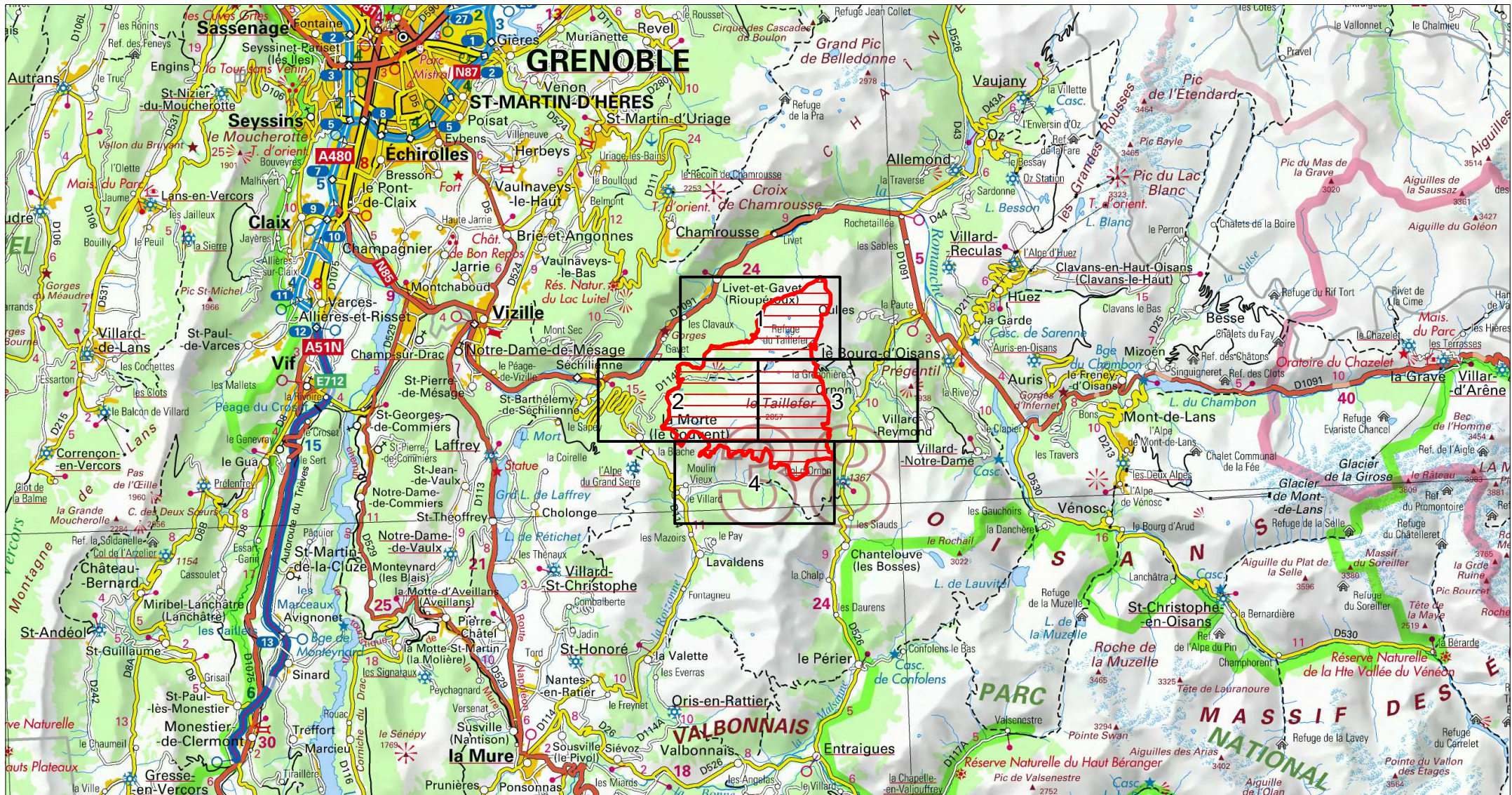




**SITE Natura 2000 : "LANDES, TOURBIÈRES ET HABITATS ROCHEUX DU MASSIF DU TAILLEFER"
ZSC FR8201735
(ISERE)**

**Carte d'assemblage au 1/180000 et 4 cartes au 1/25 000ème annexées à l'arrêté de désignation
signé le :**

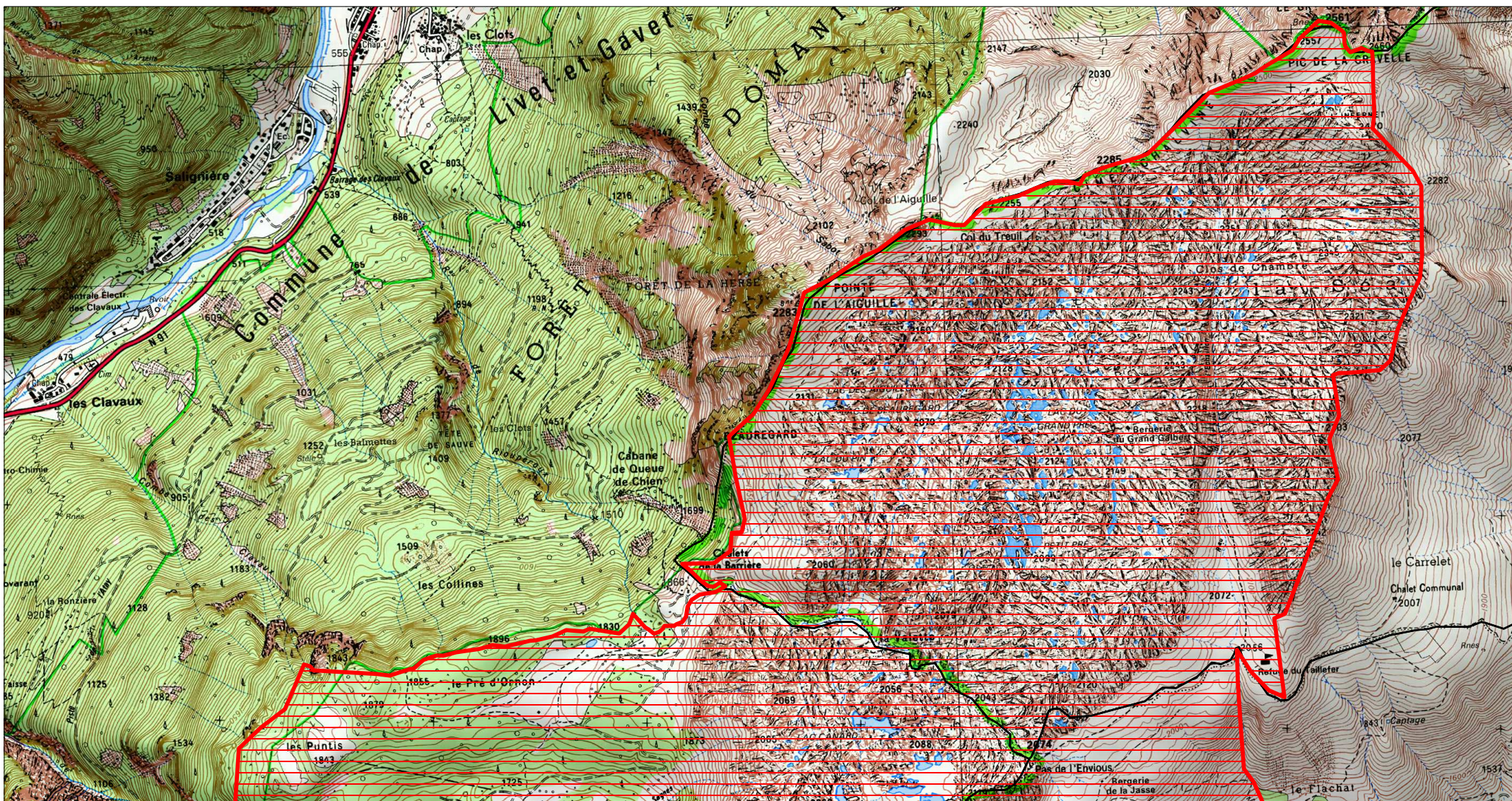
Ministère
de l'Écologie,
du Développement
durable
et de l'Énergie



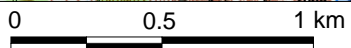
 ZSC

**SITE Natura 2000 : "LANDES, TOURBIÈRES ET HABITATS ROCHEUX DU MASSIF DU TAILLEFER"
ZSC FR8201735
(ISERE)**

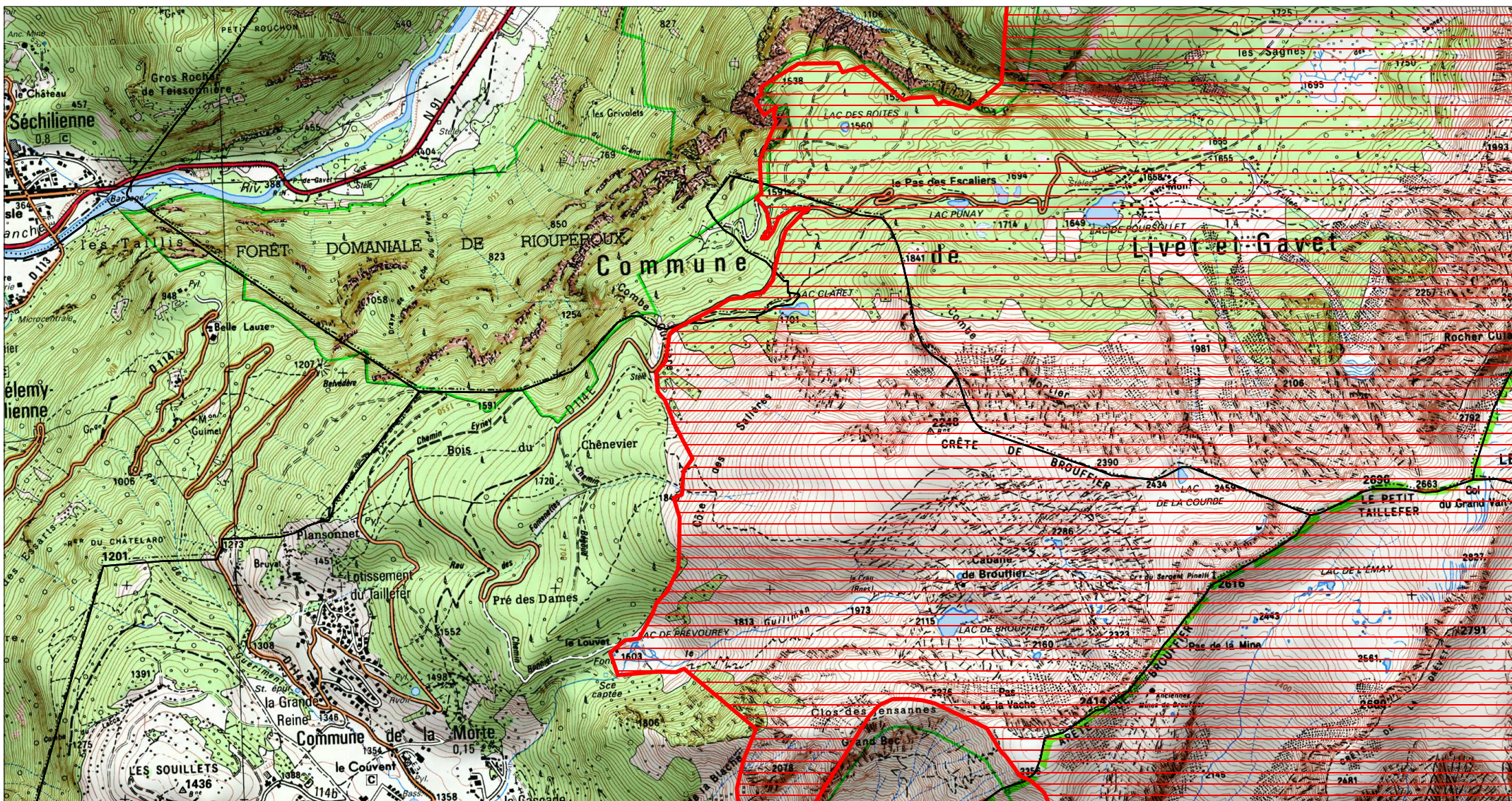
Carte 1/4 au 1/25 000ème
IGN SCAN 25, données DREAL Rhône-Alpes



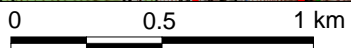
 ZSC



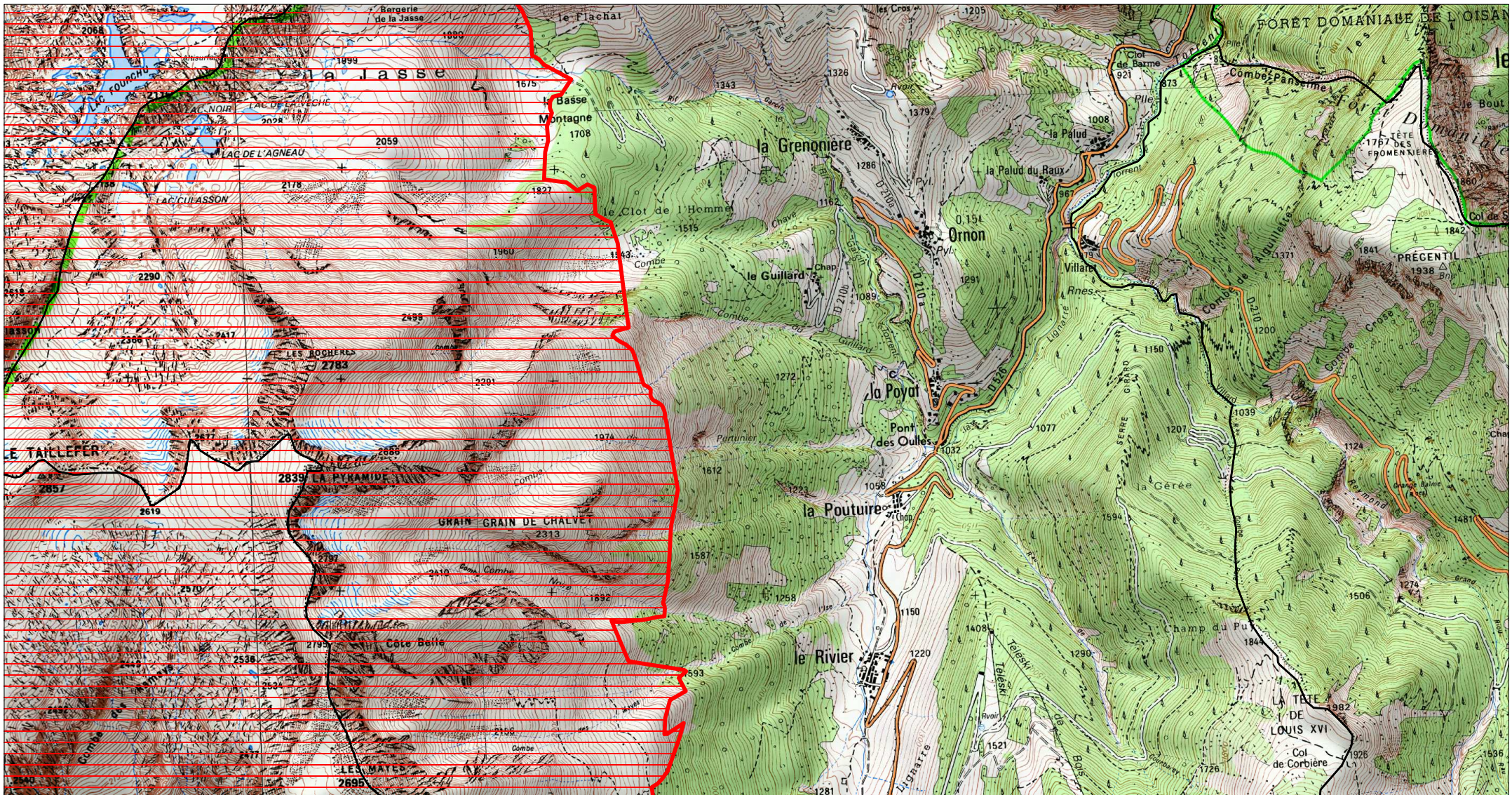
SITE Natura 2000 : "LANDES, TOURBIÈRES ET HABITATS ROCHEUX DU MASSIF DU TAILLEFER"
ZSC FR8201735
(ISERE)
Carte 2/4 au 1/25 000ème
IGN SCAN 25, données DREAL Rhône-Alpes



ZSC



**SITE Natura 2000 : "LANDES, TOURBIÈRES ET HABITATS ROCHEUX DU MASSIF DU TAILLEFER"
ZSC FR8201735
(ISERE)
Carte 3/4 au 1/25 000ème
IGN SCAN 25, données DREAL Rhône-Alpes**



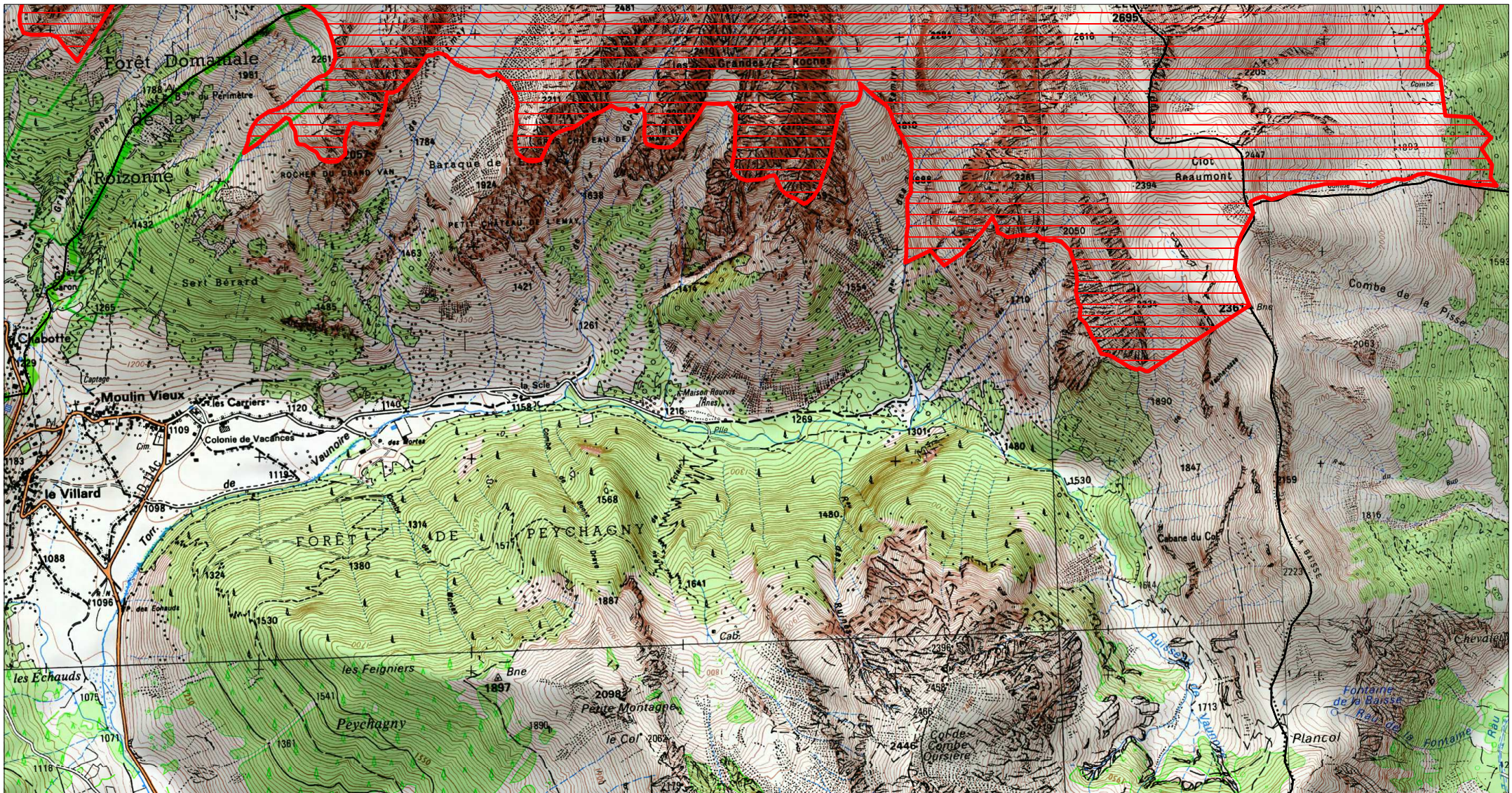
 ZSC

0 0.5 1 km



**SITE Natura 2000 : "LANDES, TOURBIÈRES ET HABITATS ROCHEUX DU MASSIF DU TAILLEFER"
ZSC FR8201735
(ISERE)**

**Carte 4/4 au 1/25 000ème
IGN SCAN 25, données DREAL Rhône-Alpes**



 ZSC

0 0.5 1 km