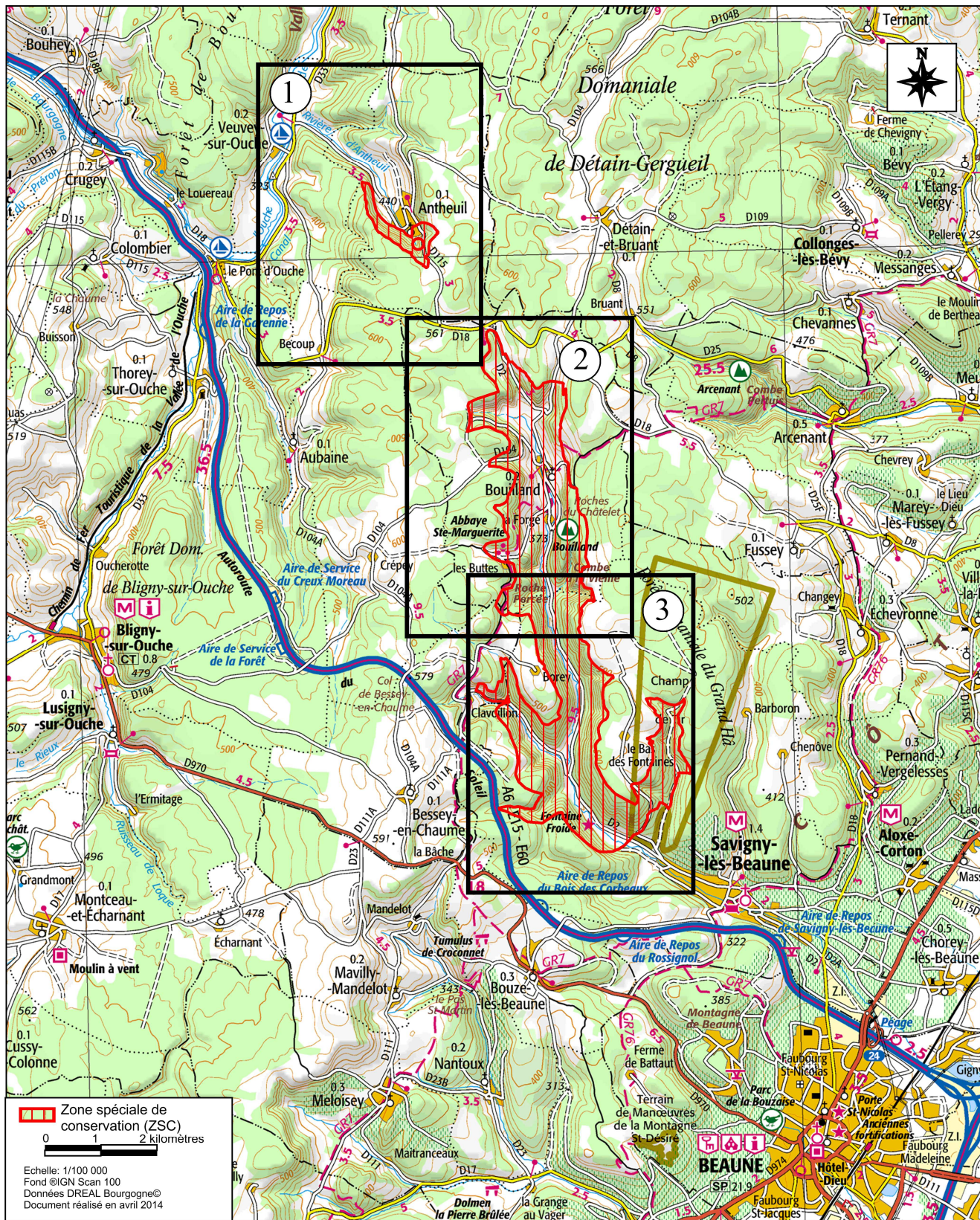




Ministère
de l'écologie,
du Développement
durable
et de l'énergie

Site Natura 2000 Forêts, pelouses, éboulis de la vallée du Rhoin et du ravin d'Antheuil
Zone spéciale de conservation FR2601000
(Département de Côte d'Or)

Carte d'assemblage au 1/100 000 et 3 cartes au 1/25 000 annexées à l'arrêté de désignation
du site Natura 2000
signées le :



Zone spéciale de conservation (ZSC)
0 1 2 kilomètres
Echelle: 1/100 000
Fond ©IGN Scan 100
Données DREAL Bourgogne©
Document réalisé en avril 2014