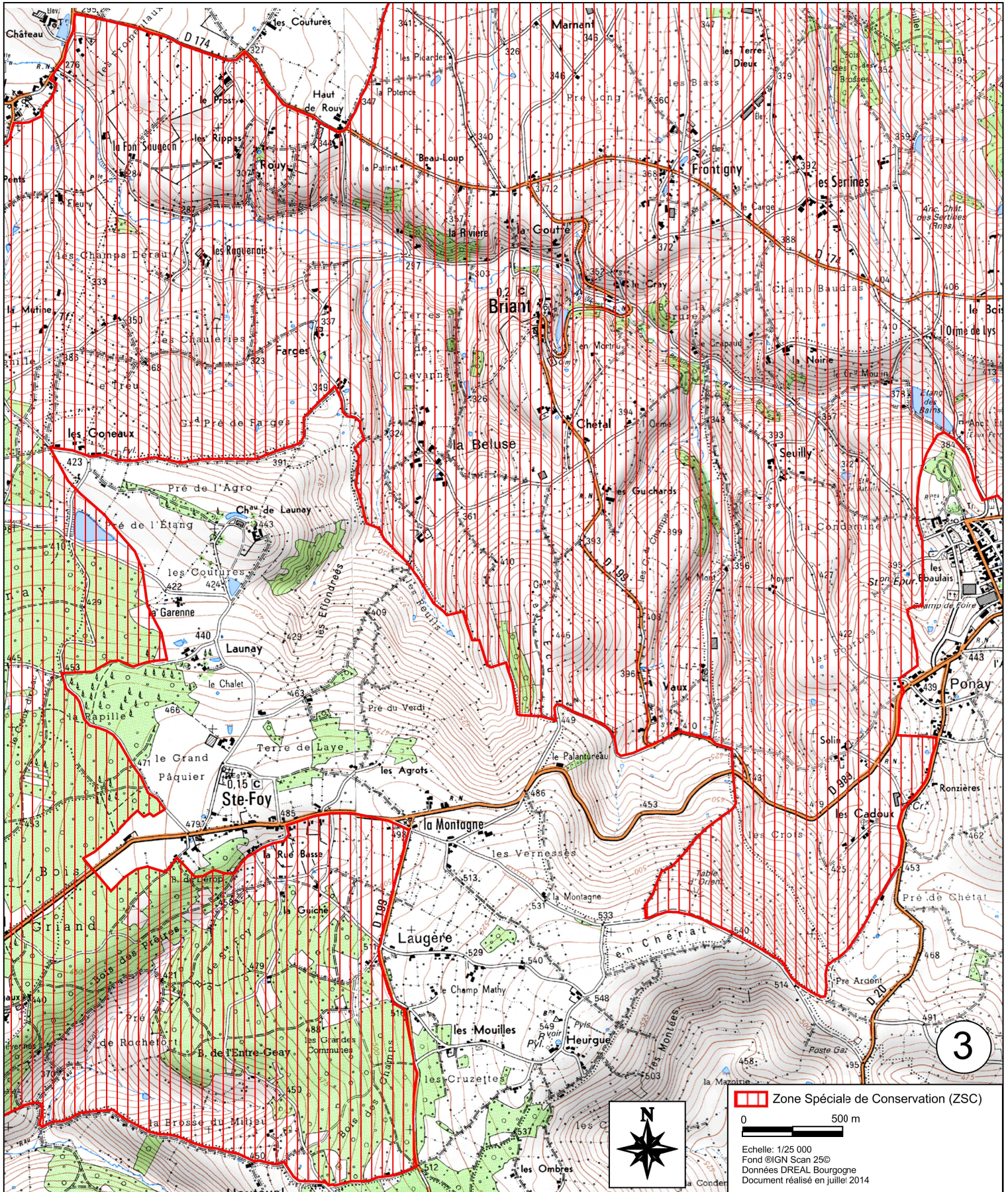




Liberté • Égalité • Fraternité
RÉPUBLIQUE FRANÇAISE

Site Natura 2000 Prairies, bocage, milieux tourbeux et landes sèches de la vallée de la Belaine
Zone spéciale de conservation FR2600980
(département de Saône-et-Loire)

Carte 3/3 au 1/25 000



Zone Spéciale de Conservation (ZSC)

0 500 m

Echelle: 1/25 000
Fond ©IGN Scan 25©
Données DREAL Bourgogne
Document réalisé en juillet 2014