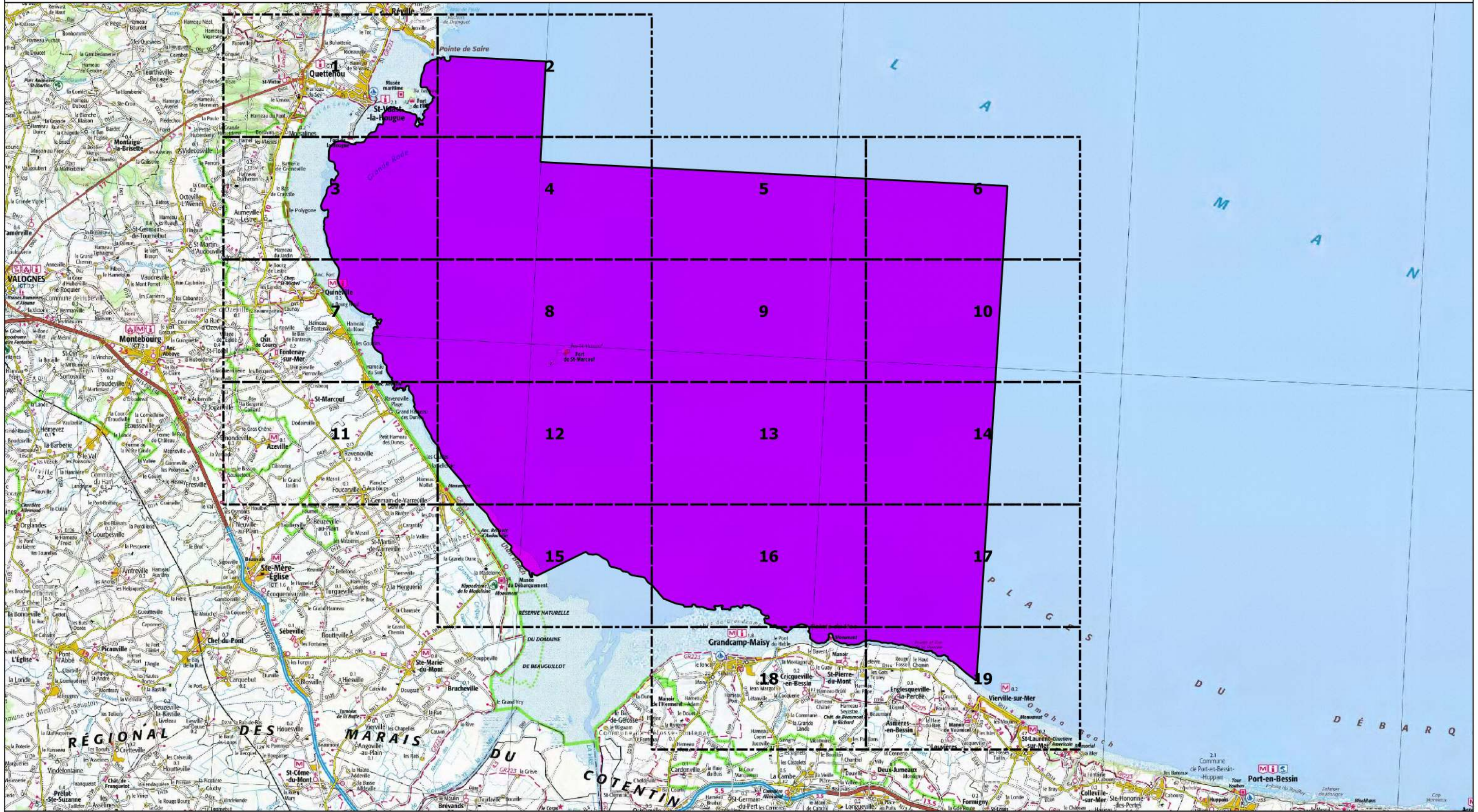


Site Natura 2000 - Baie de Seine occidentale - FR2502020 - (Région Basse-Normandie - Calvados - Manche)

Carte d'assemblage au 1/150 000 annexée à l'arrêté de désignation ZSC

Signé le :



ZSC



0 2 4 km

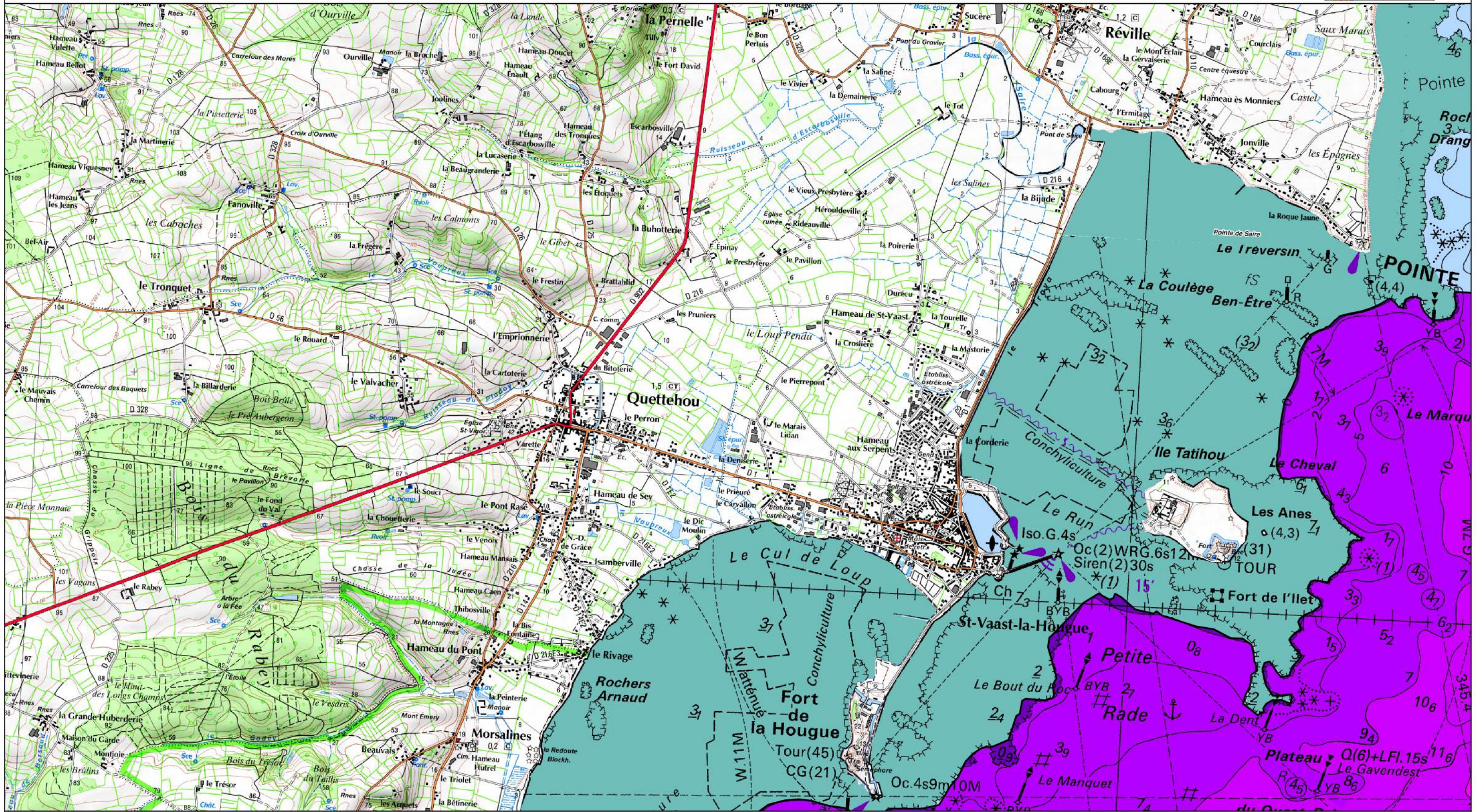


© IGN
© DREAL Basse-Normandie
Le 11/12/2013

Site Natura 2000 - Baie de Seine occidentale - FR2502020 - (Région Basse-Normandie - Calvados - Manche)

Carte N°1/19 au 1/25 000 annexée à l'arrêté de désignation ZSC

Signé le :



ZSC



0 250 500 m

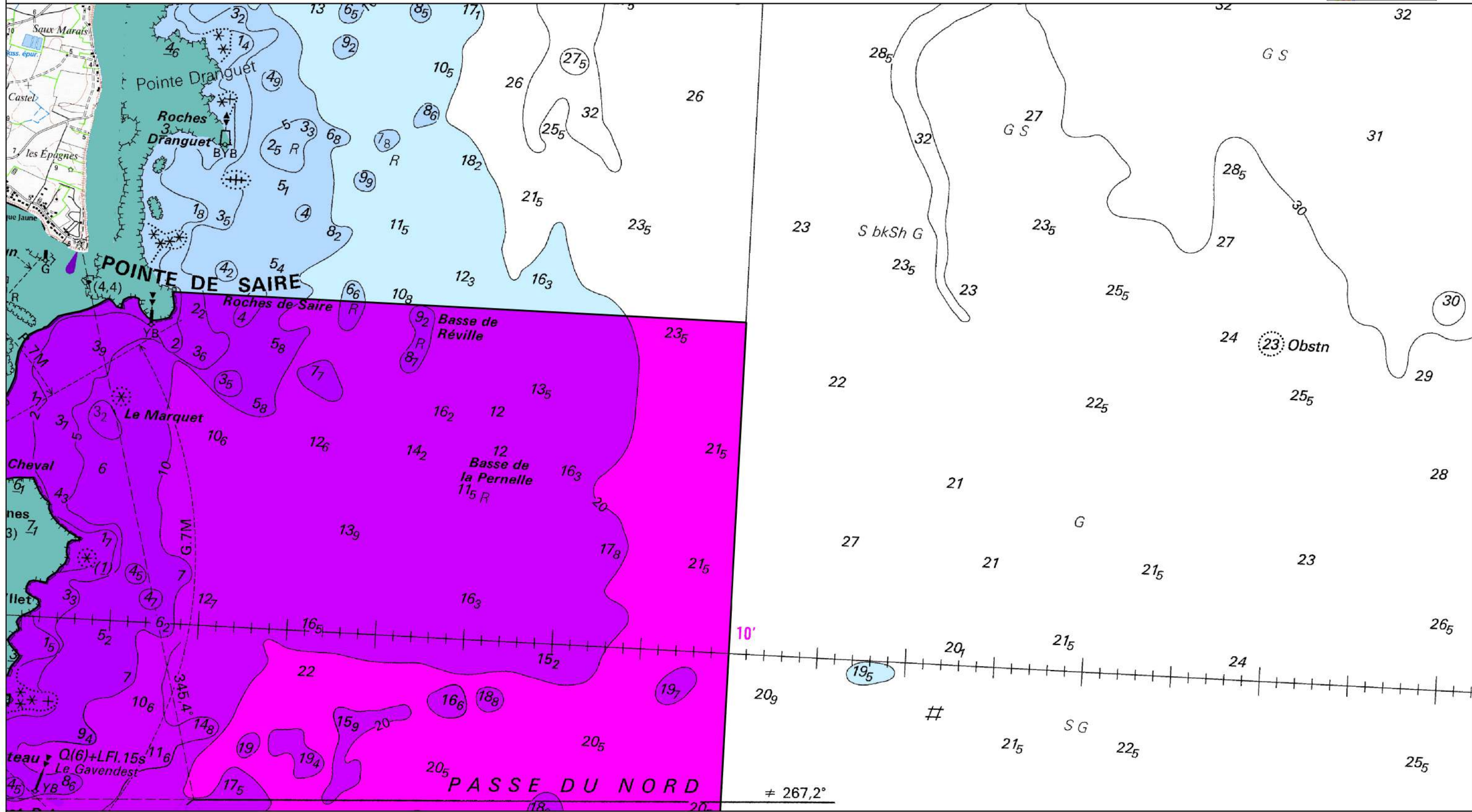


© IGN
© DREAL Basse-Normandie
Le 11/12/2013

Site Natura 2000 - Baie de Seine occidentale - FR2502020 - (Région Basse-Normandie - Calvados - Manche)

Carte N°2/19 au 1/25 000 annexée à l'arrêté de désignation ZSC

Signé le :



ZSC



0 250 500 m

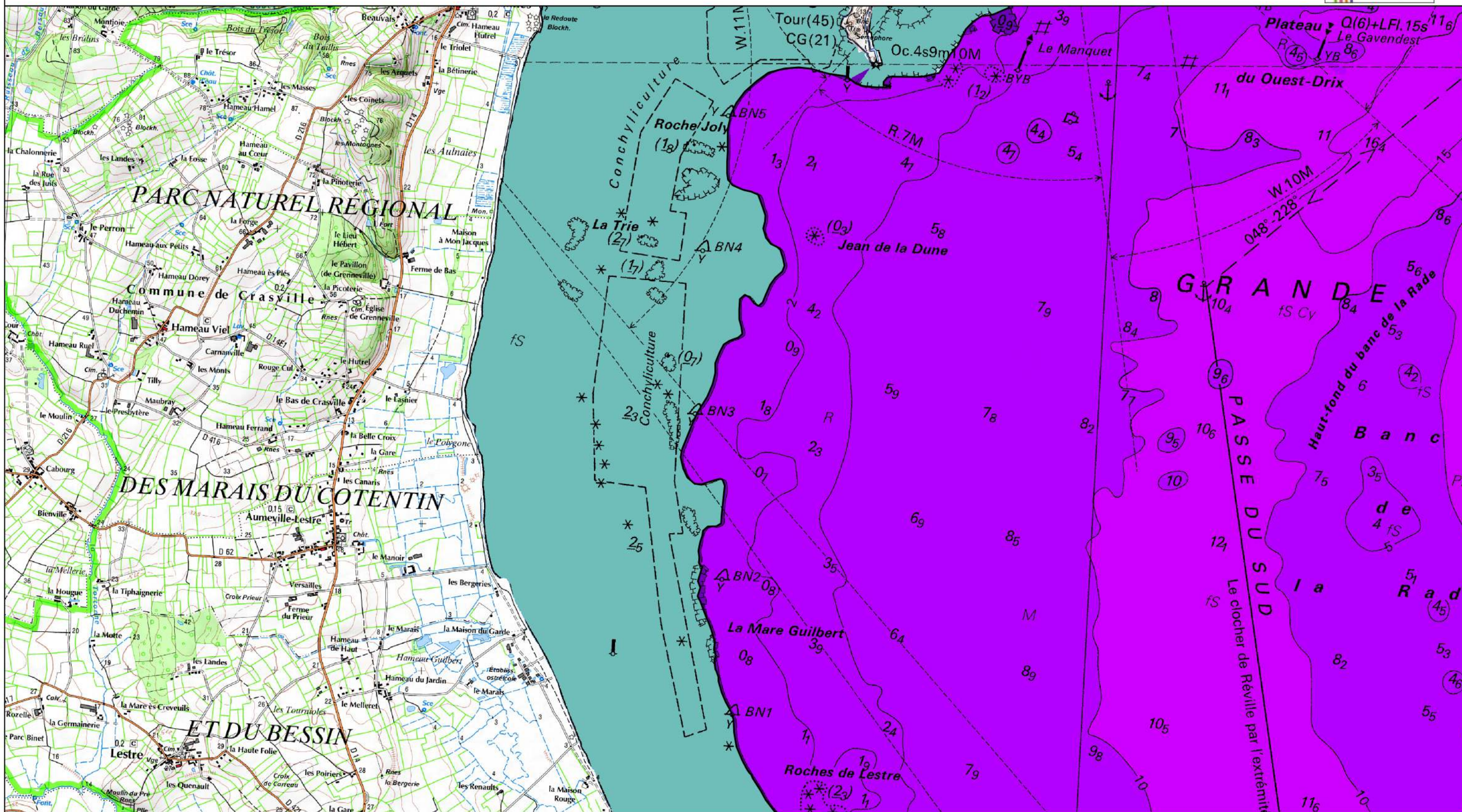


© IGN
© DREAL Basse-Normandie
Le 11/12/2013

Site Natura 2000 - Baie de Seine occidentale - FR2502020 - (Région Basse-Normandie - Calvados - Manche)

Carte N°3/19 au 1/25 000 annexée à l'arrêté de désignation ZSC

Signé le :



ZSC



0 250 500 m

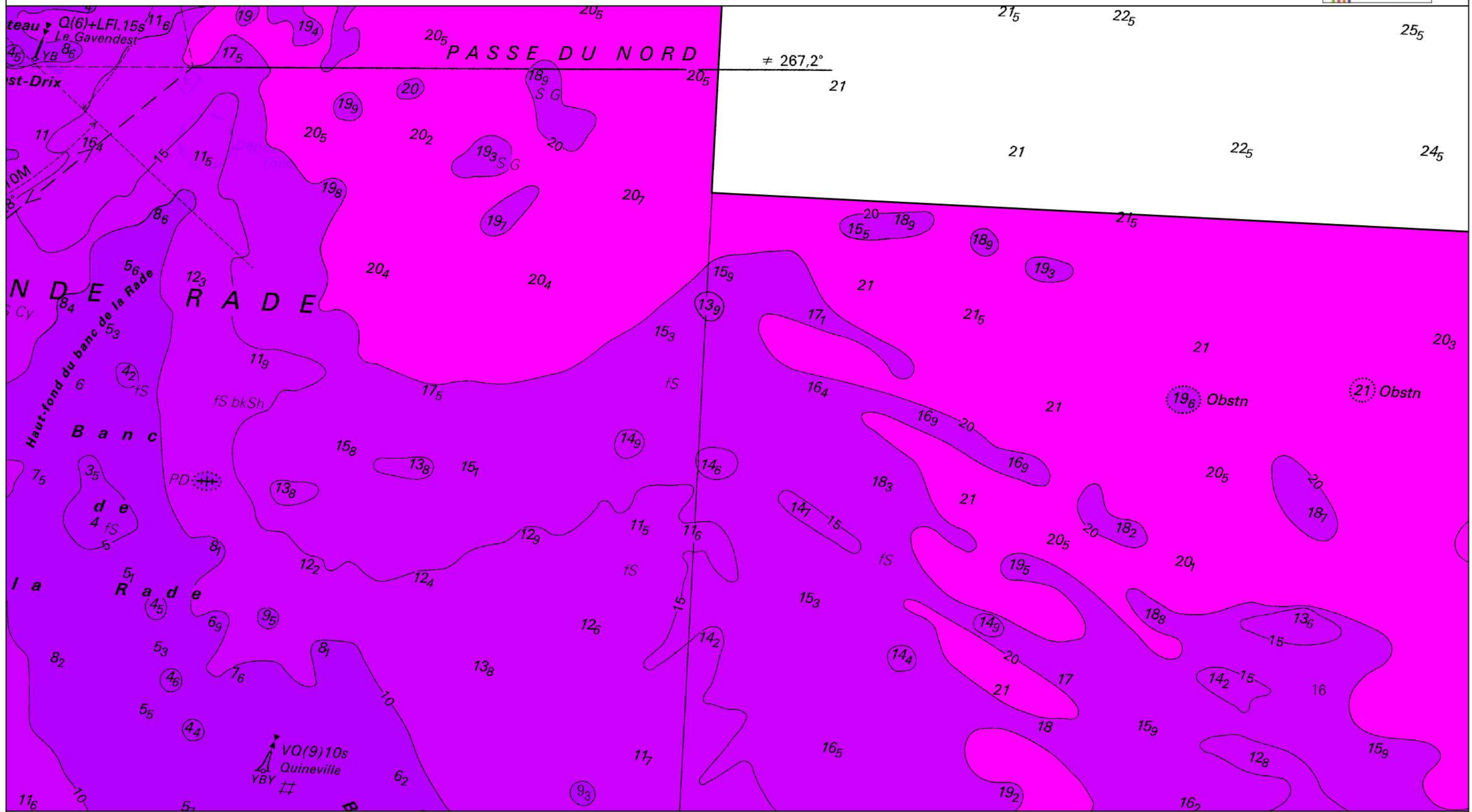


© IGN
© DREAL Basse-Normandie
Le 11/12/2013

Site Natura 2000 - Baie de Seine occidentale - FR2502020 - (Région Basse-Normandie - Calvados - Manche)

Carte N°4/19 au 1/25 000 annexée à l'arrêté de désignation ZSC

Signé le :



ZSC



0 250 500 m

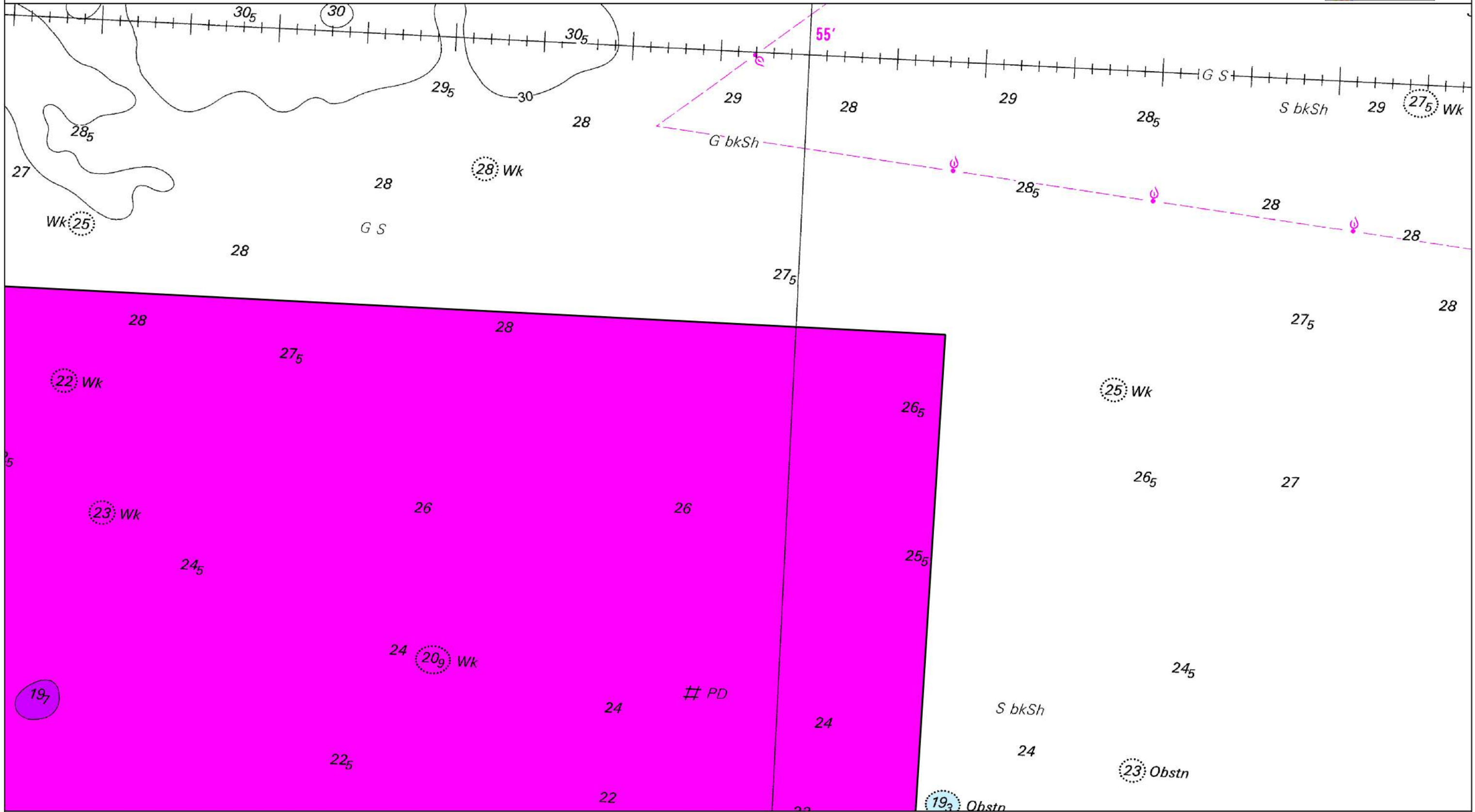


© IGN
© DREAL Basse-Normandie
Le 11/12/2013

Site Natura 2000 - Baie de Seine occidentale - FR2502020 - (Région Basse-Normandie - Calvados - Manche)

Carte N°6/19 au 1/25 000 annexée à l'arrêté de désignation ZSC

Signé le :



ZSC



0 250 500 m

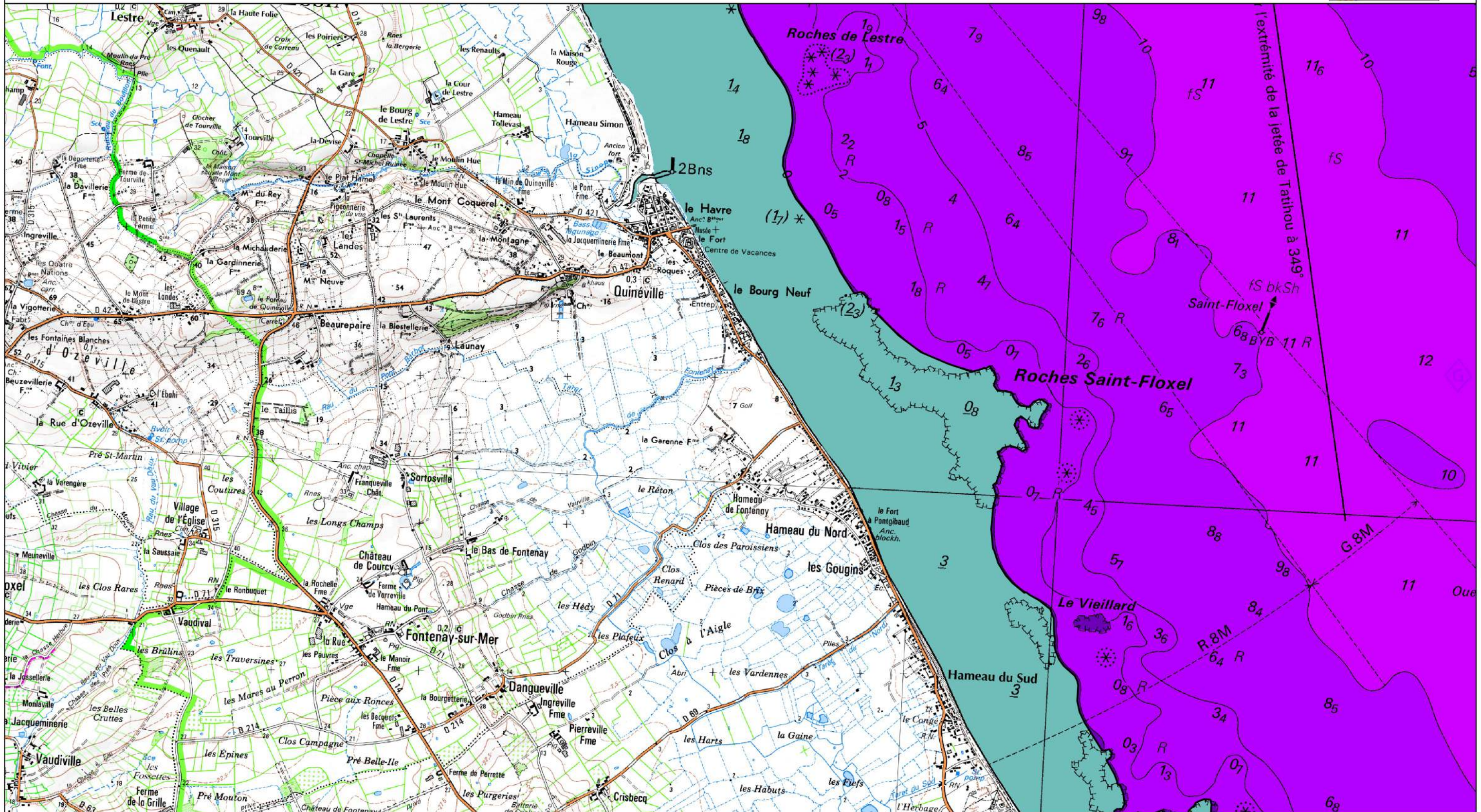


© IGN
© DREAL Basse-Normandie
Le 11/12/2013

Site Natura 2000 - Baie de Seine occidentale - FR2502020 - (Région Basse-Normandie - Calvados - Manche)

Carte N°7/19 au 1/25 000 annexée à l'arrêté de désignation ZSC

Signé le :



ZSC



0 250 500 m

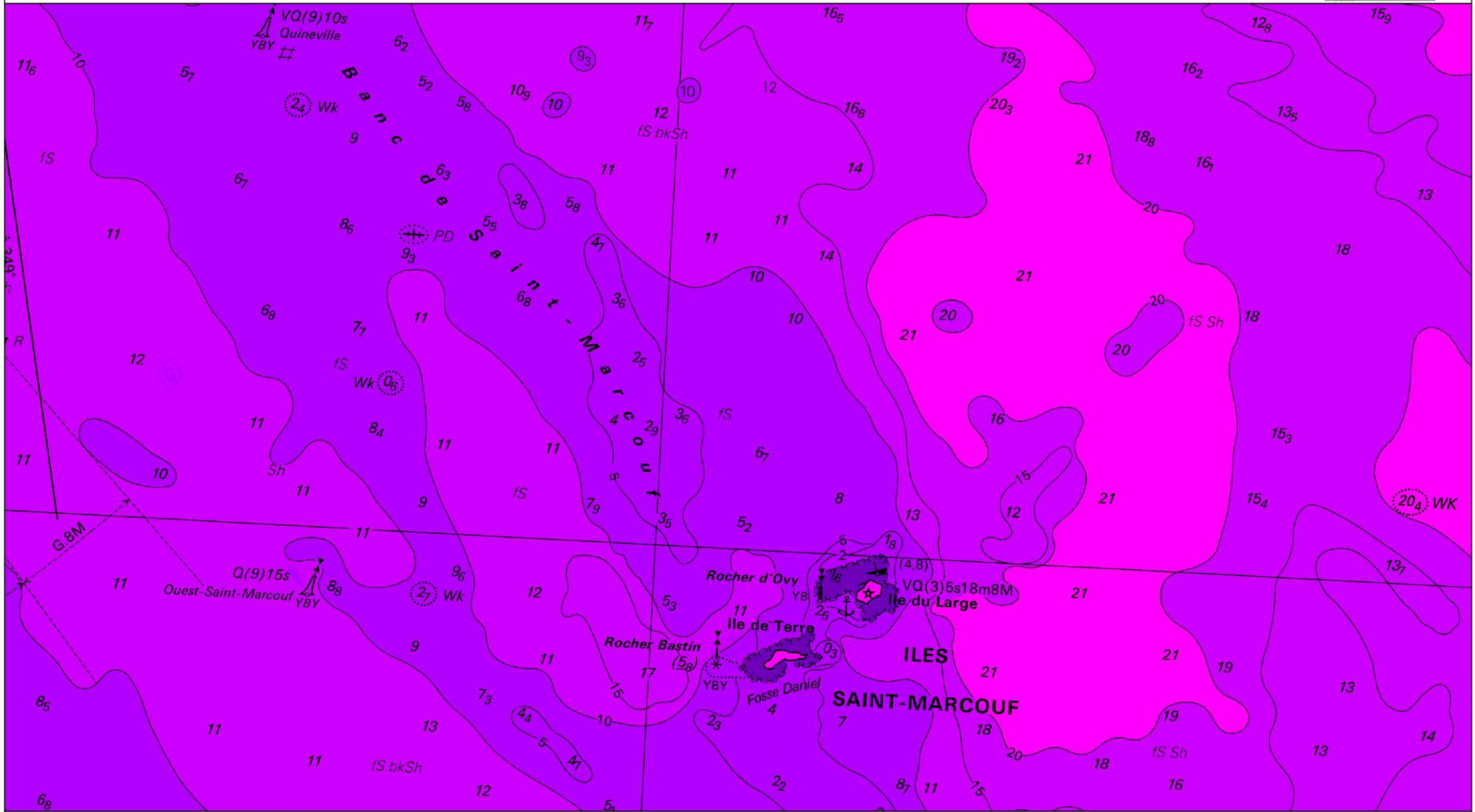


© IGN
© DREAL Basse-Normandie
Le 11/12/2013

Site Natura 2000 - Baie de Seine occidentale - FR2502020 - (Région Basse-Normandie - Calvados - Manche)

Carte N°8/19 au 1/25 000 annexée à l'arrêté de désignation ZSC

Signé le :



ZSC



0 250 500 m

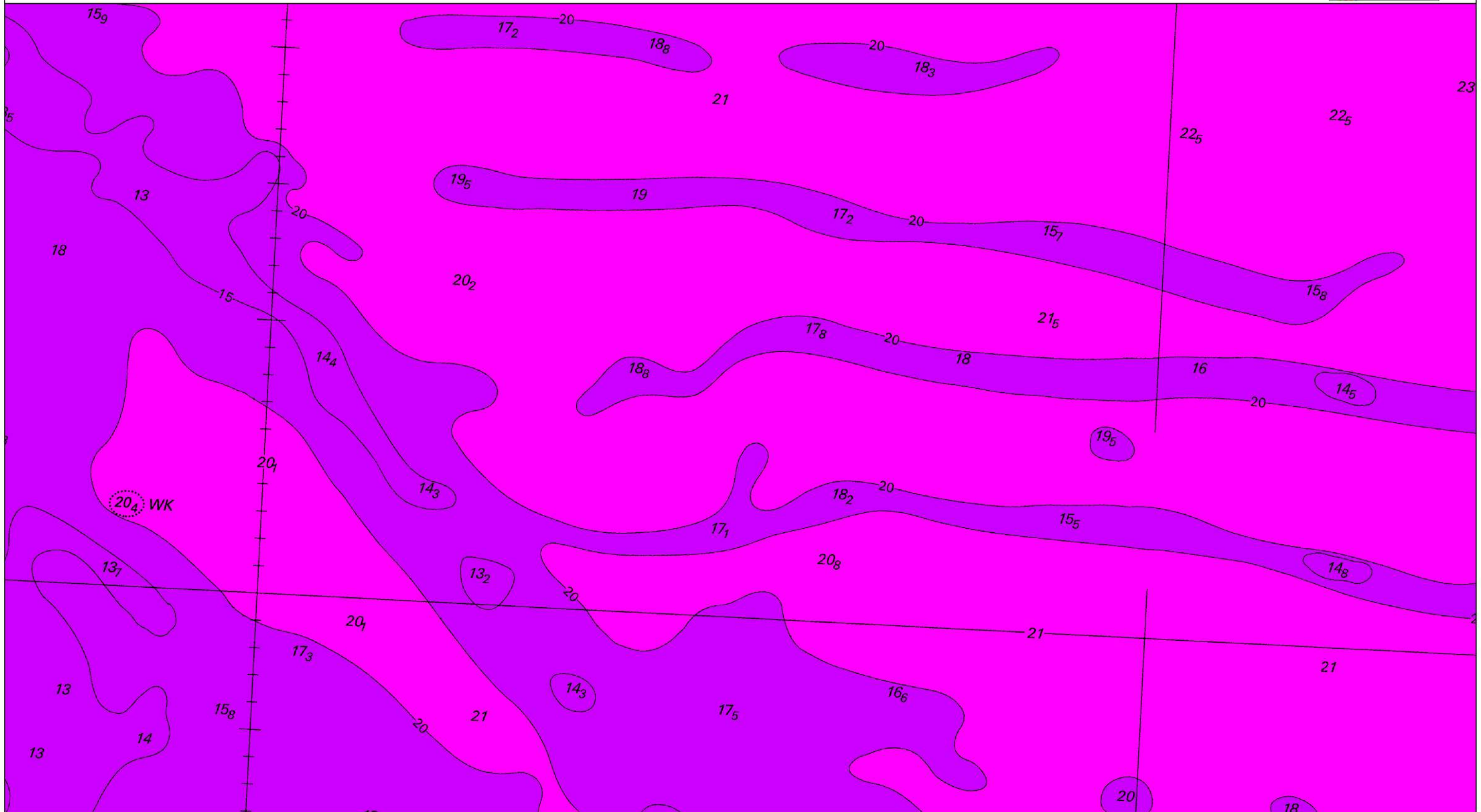


© IGN
© DREAL Basse-Normandie
Le 11/12/2013

Site Natura 2000 - Baie de Seine occidentale - FR2502020 - (Région Basse-Normandie - Calvados - Manche)

Carte N°9/19 au 1/25 000 annexée à l'arrêté de désignation ZSC

Signé le :



ZSC



0 250 500 m

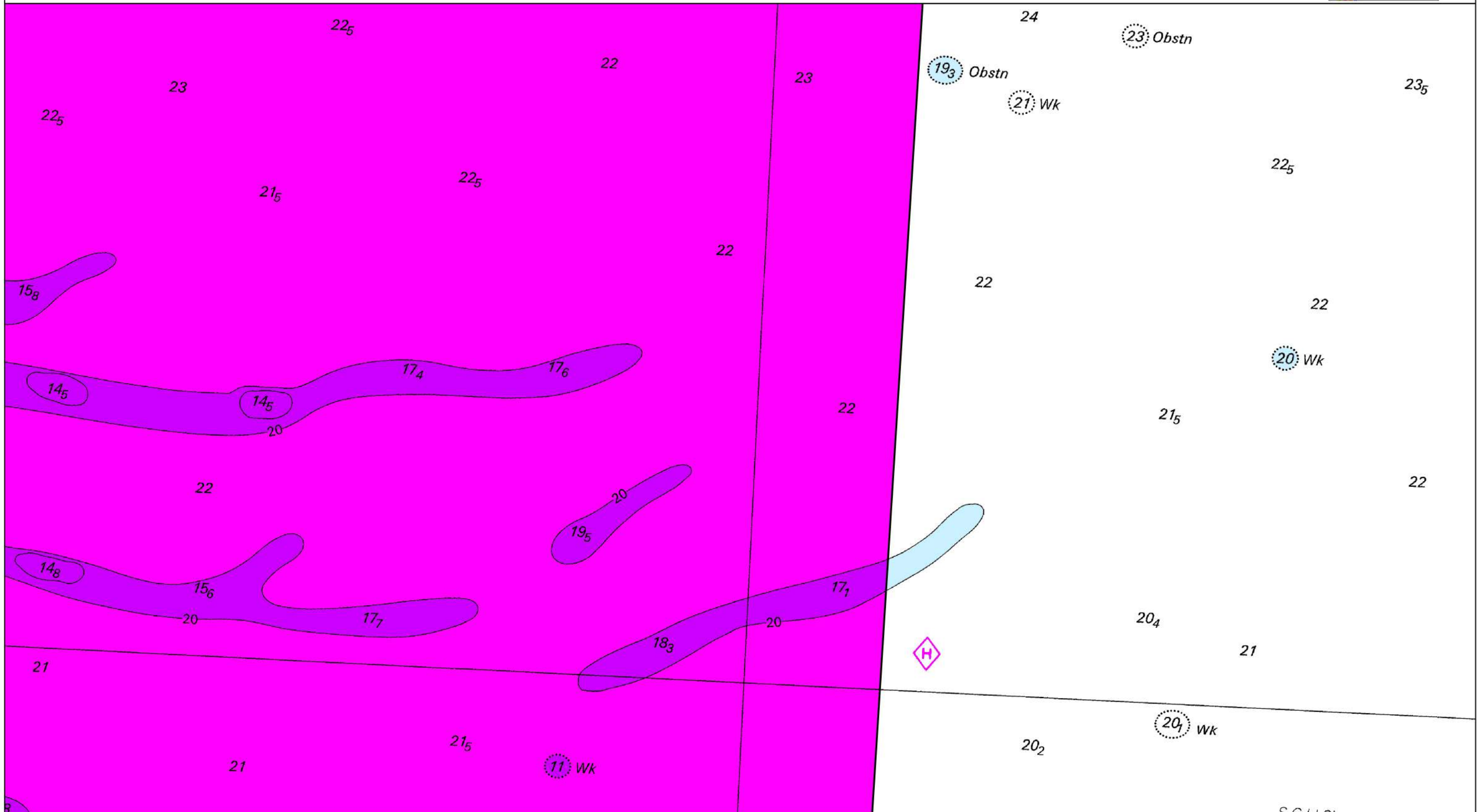


© IGN
© DREAL Basse-Normandie
Le 11/12/2013

Site Natura 2000 - Baie de Seine occidentale - FR2502020 - (Région Basse-Normandie - Calvados - Manche)

Carte N°10/19 au 1/25 000 annexée à l'arrêté de désignation ZSC

Signé le :



ZSC



0 250 500 m

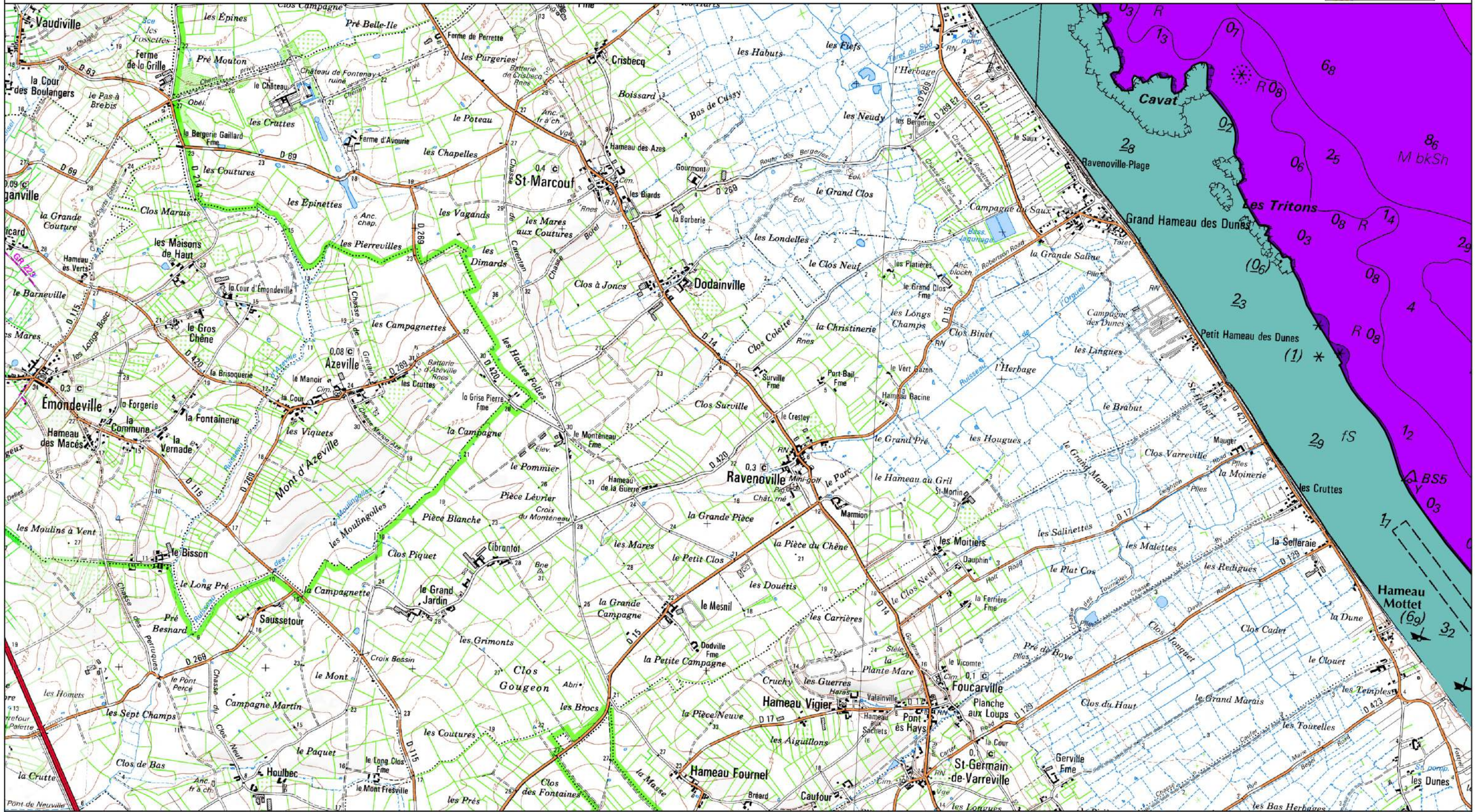


© IGN
© DREAL Basse-Normandie
Le 11/12/2013

Site Natura 2000 - Baie de Seine occidentale - FR2502020 - (Région Basse-Normandie - Calvados - Manche)

Carte N°11/19 au 1/25 000 annexée à l'arrêté de désignation ZSC

Signé le :



ZSC



0 250 500 m



© IGN
© DREAL Basse-Normandie
Le 11/12/2013

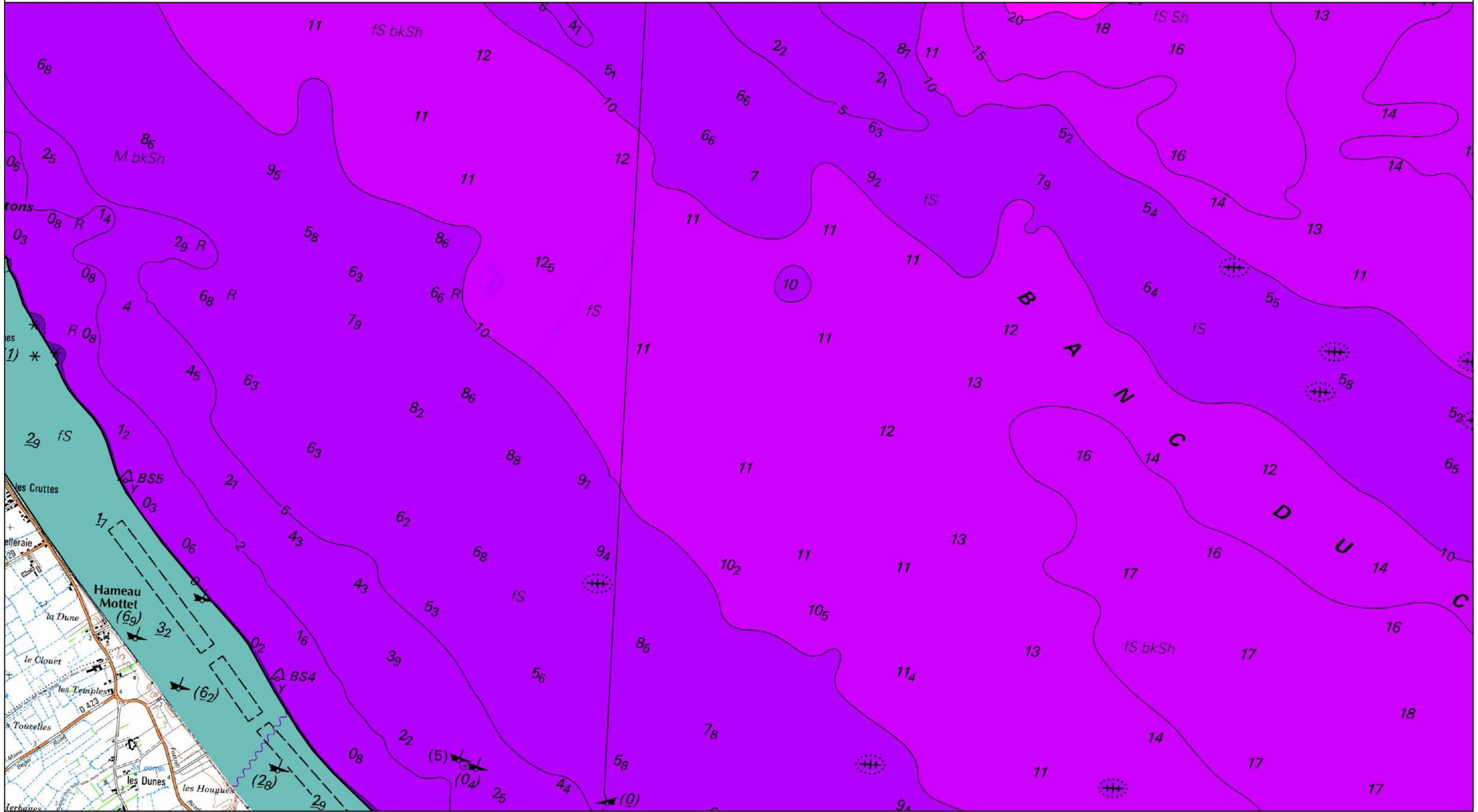
Site Natura 2000 - Baie de Seine occidentale - FR2502020 - (Région Basse-Normandie - Calvados - Manche)

Carte N°12/19 au 1/25 000 annexée à l'arrêté de désignation ZSC

Signé le :



Ministère
de l'Écologie,
du Développement
durable
et de l'Énergie



ZSC



0 250 500 m

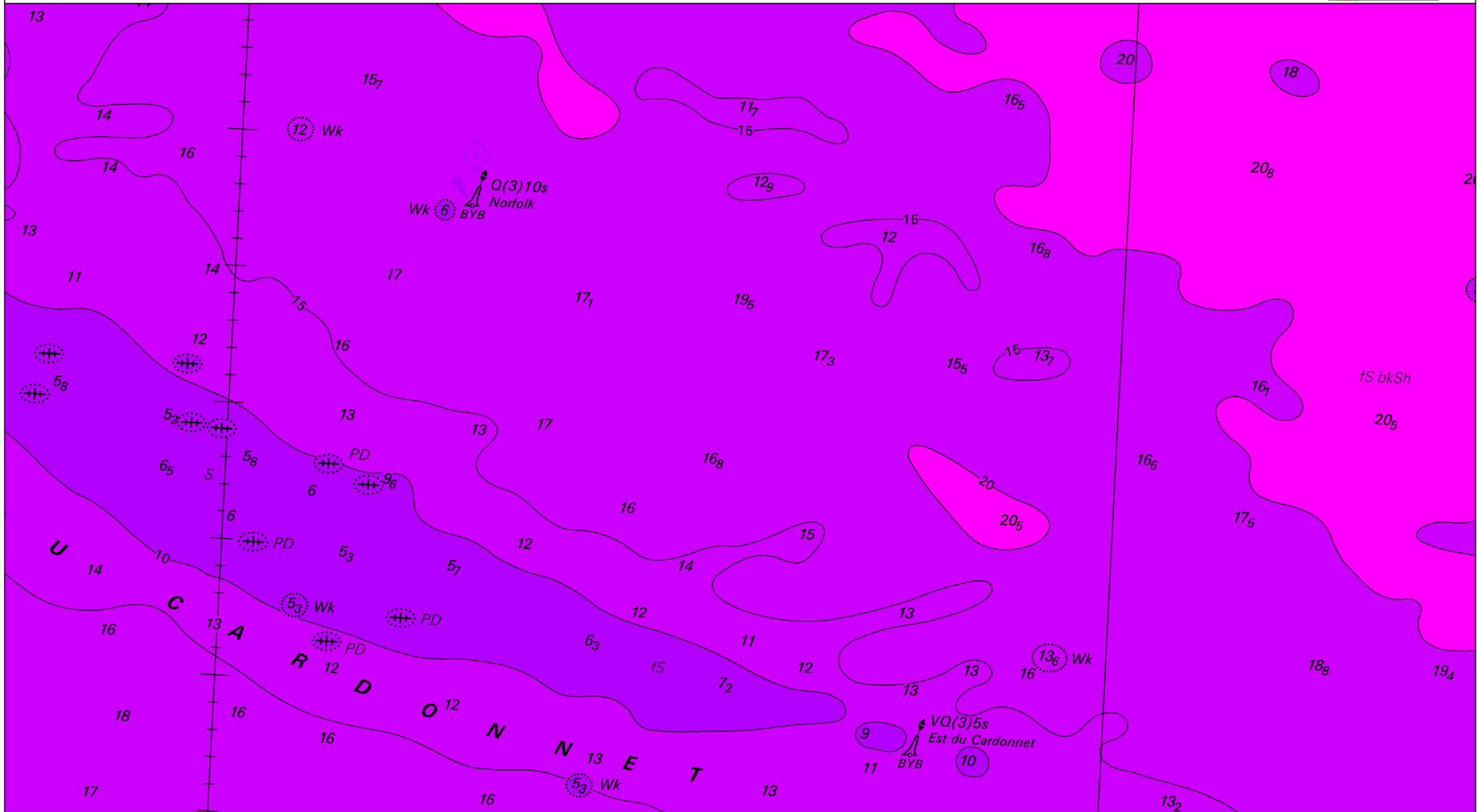


© IGN
© DREAL Basse-Normandie
Le 11/12/2013

Site Natura 2000 - Baie de Seine occidentale - FR2502020 - (Région Basse-Normandie - Calvados - Manche)

Carte N°13/19 au 1/25 000 annexée à l'arrêté de désignation ZSC

Signé le :



ZSC



0 250 500 m

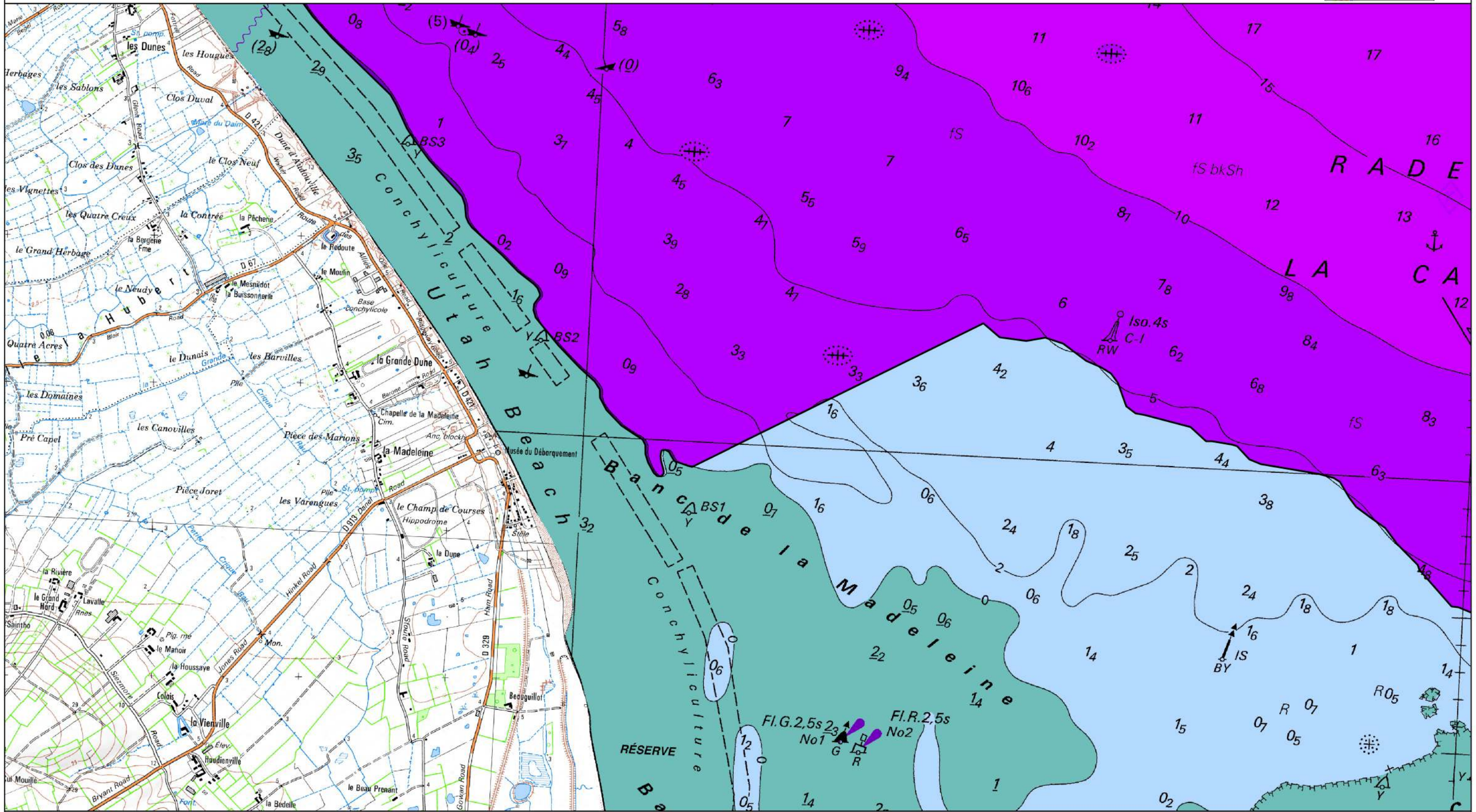


© IGN
© DREAL Basse-Normandie
Le 11/12/2013

Site Natura 2000 - Baie de Seine occidentale - FR2502020 - (Région Basse-Normandie - Calvados - Manche)

Carte N°15/19 au 1/25 000 annexée à l'arrêté de désignation ZSC

Signé le :



ZSC

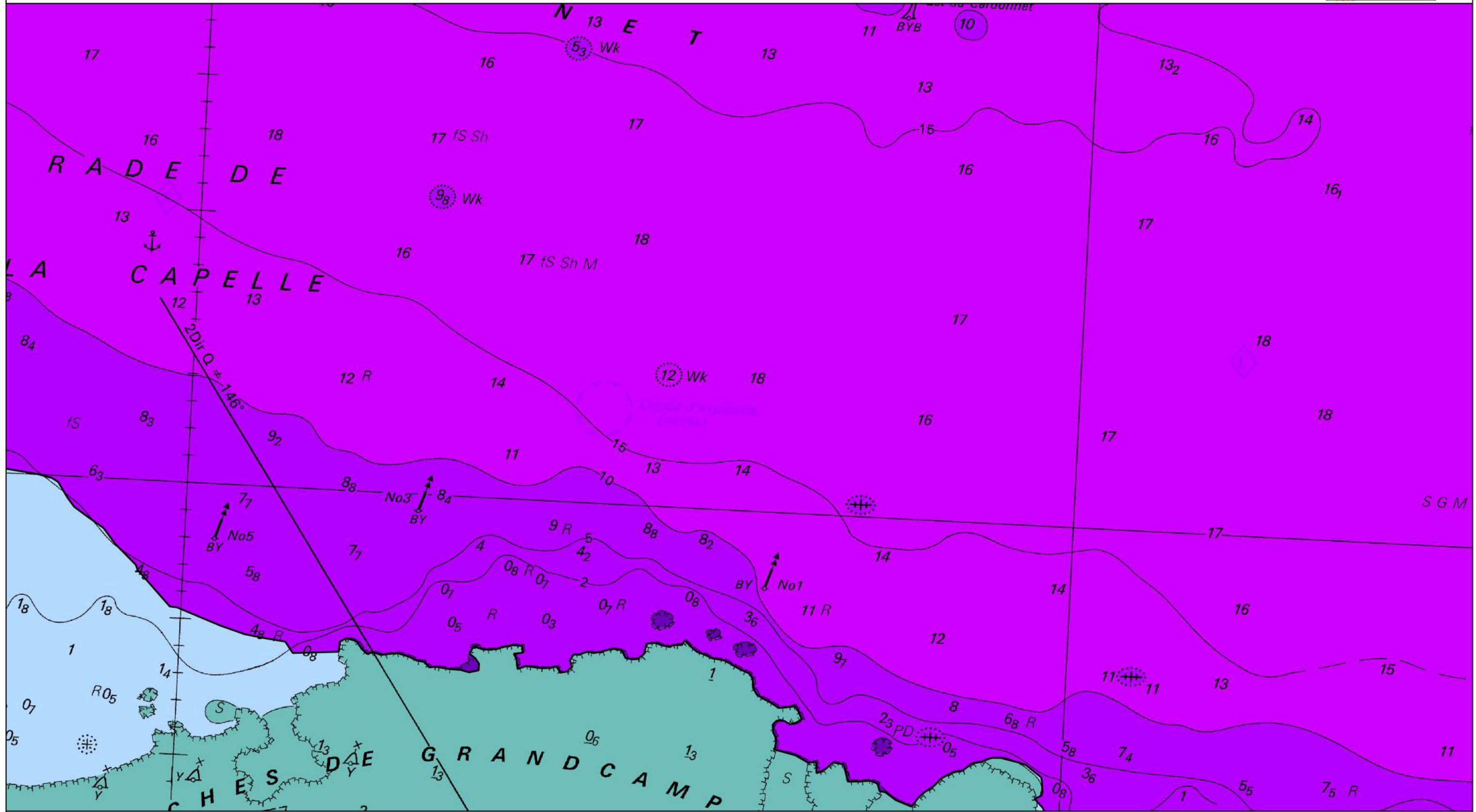
0 250 500 m

© IGN
© DREAL Basse-Normandie
Le 11/12/2013

Site Natura 2000 - Baie de Seine occidentale - FR2502020 - (Région Basse-Normandie - Calvados - Manche)

Carte N°16/19 au 1/25 000 annexée à l'arrêté de désignation ZSC

Signé le :



ZSC



0 250 500 m

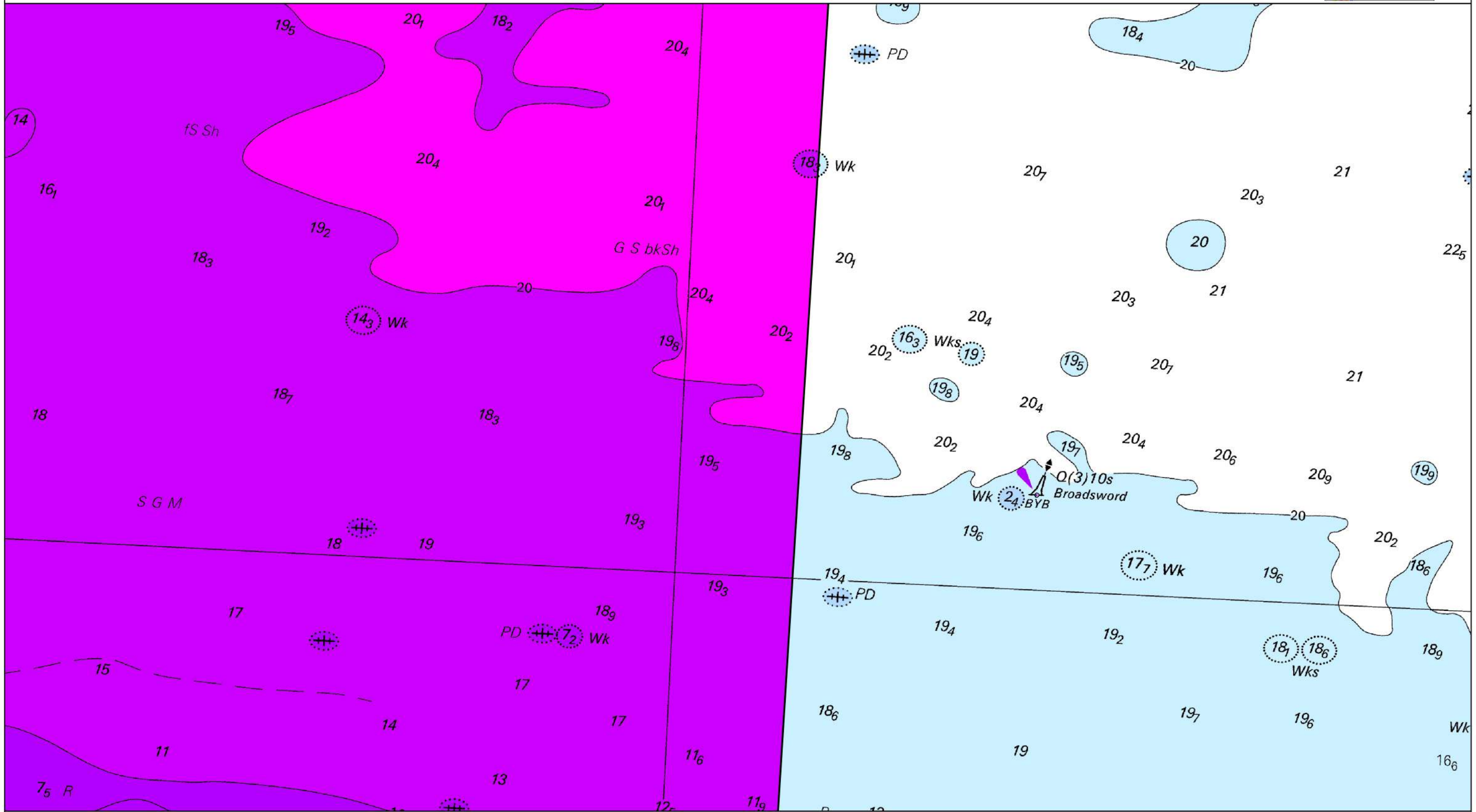


© IGN
© DREAL Basse-Normandie
Le 11/12/2013

Site Natura 2000 - Baie de Seine occidentale - FR2502020 - (Région Basse-Normandie - Calvados - Manche)

Carte N°17/19 au 1/25 000 annexée à l'arrêté de désignation ZSC

Signé le :



ZSC



0 250 500 m



© IGN
© DREAL Basse-Normandie
Le 11/12/2013

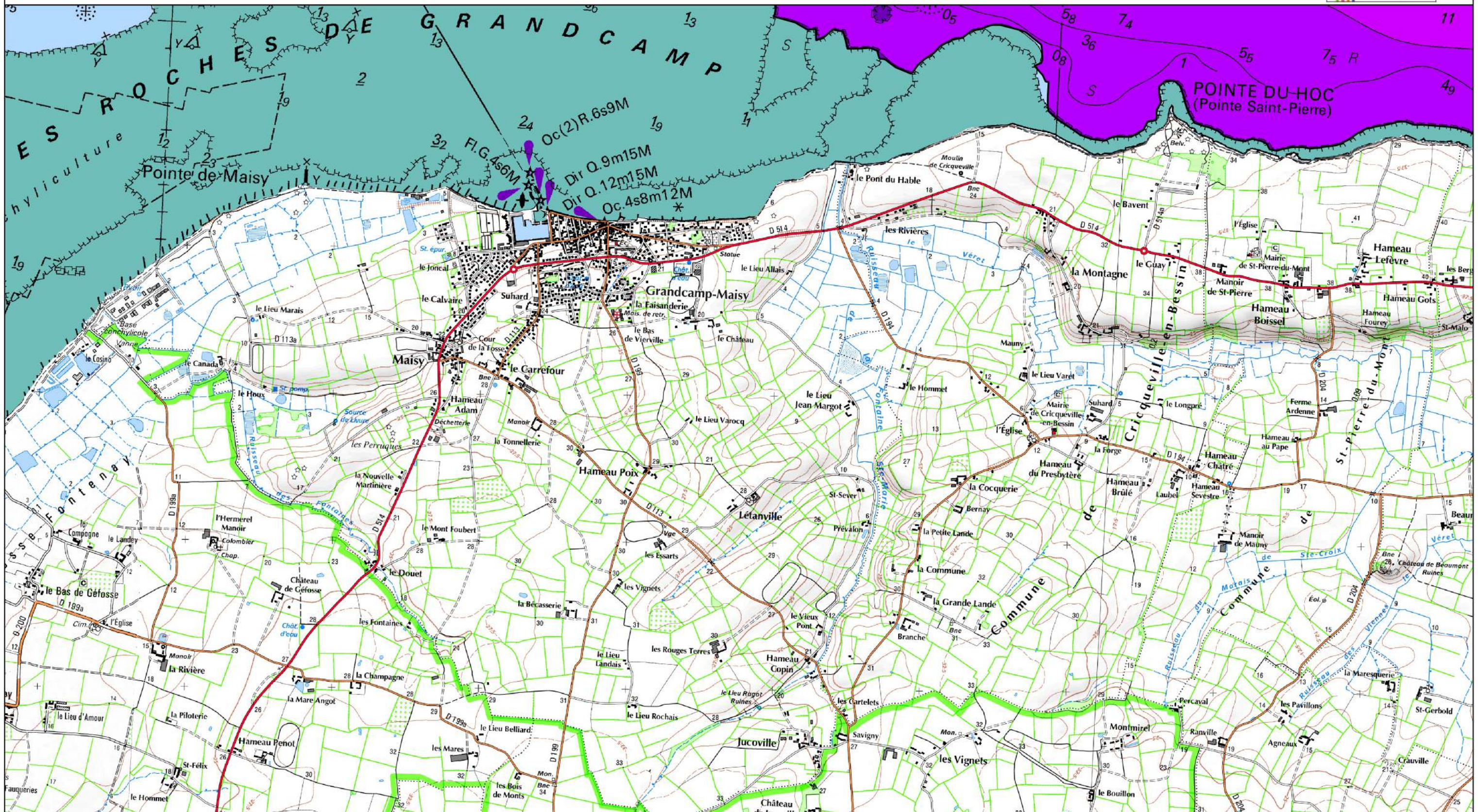
Site Natura 2000 - Baie de Seine occidentale - FR2502020 - (Région Basse-Normandie - Calvados - Manche)

Carte N°18/19 au 1/25 000 annexée à l'arrêté de désignation ZSC

Signé le :



Ministère
de l'Écologie,
du Développement
durable
et de l'Énergie



ZSC



0 250 500 m

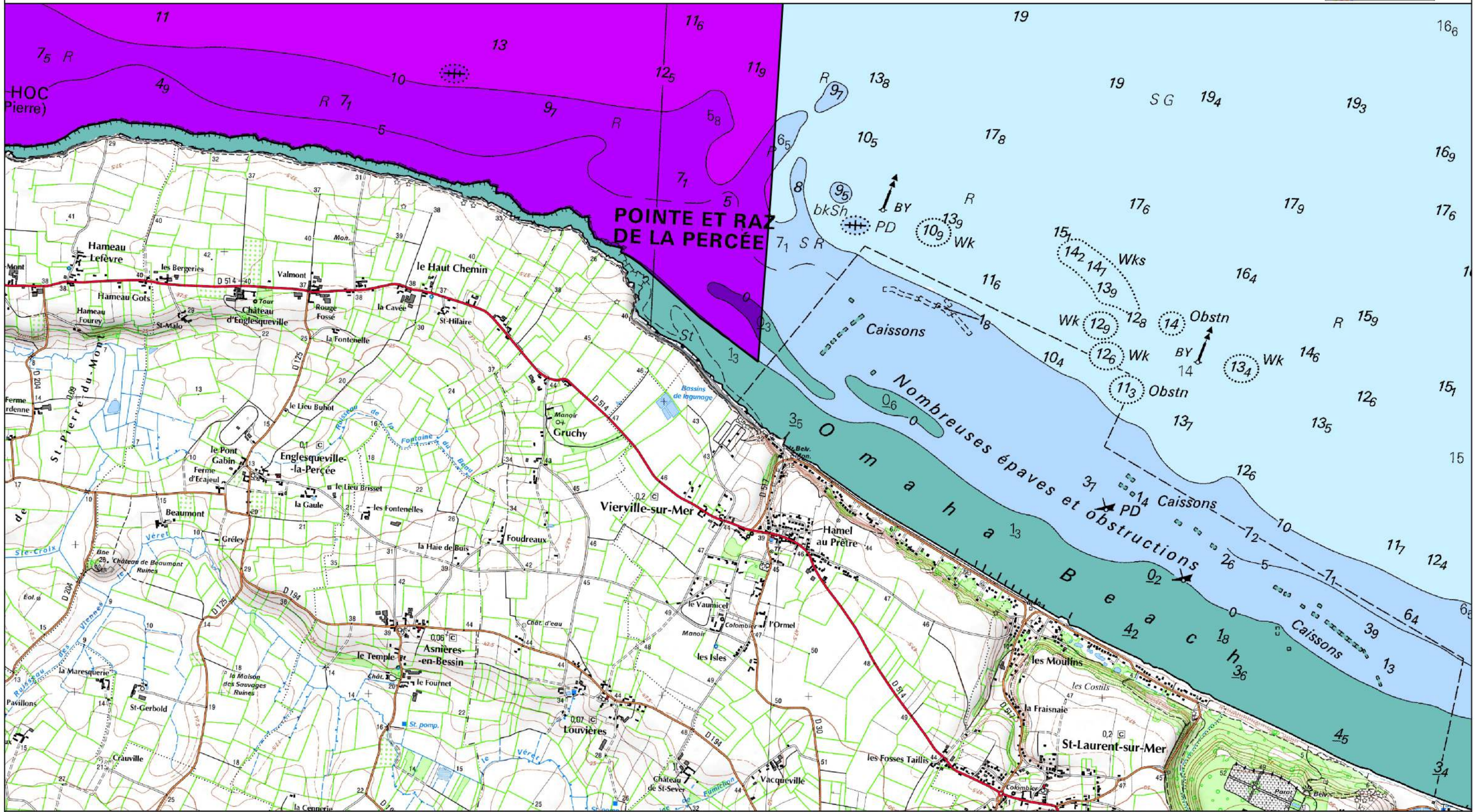


© IGN
© DREAL Basse-Normandie
Le 11/12/2013

Site Natura 2000 - Baie de Seine occidentale - FR2502020 - (Région Basse-Normandie - Calvados - Manche)

Carte N°19/19 au 1/25 000 annexée à l'arrêté de désignation ZSC

Signé le :



ZSC



0 250 500 m



© IGN
© DREAL Basse-Normandie
Le 11/12/2013