

Site Natura 2000 - Vallée de la Sée - FR2500110 - (Région Basse-Normandie - Manche)
Carte d'assemblage au 1/100 000 annexée à l'arrêté de désignation ZSC
Signé le :



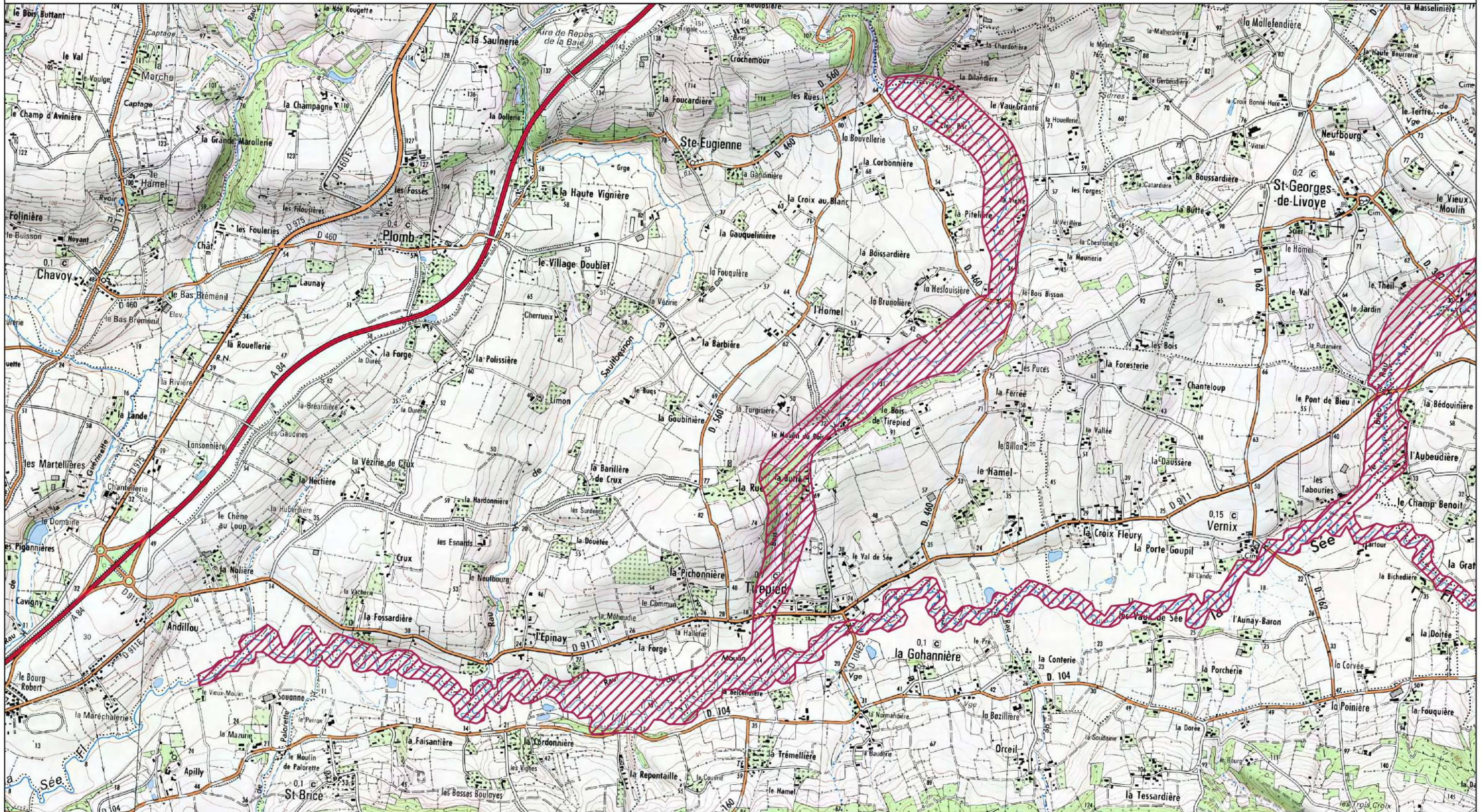
ZSC



0 2 4 km

© IGN
© DREAL Basse-Normandie
Le 13/1/2014

Site Natura 2000 - Vallée de la Sée - FR2500110 - (Région Basse-Normandie - Manche)
Carte N°1/5 au 1/25 000 annexée à l'arrêté de désignation ZSC
Signé le :



ZSC

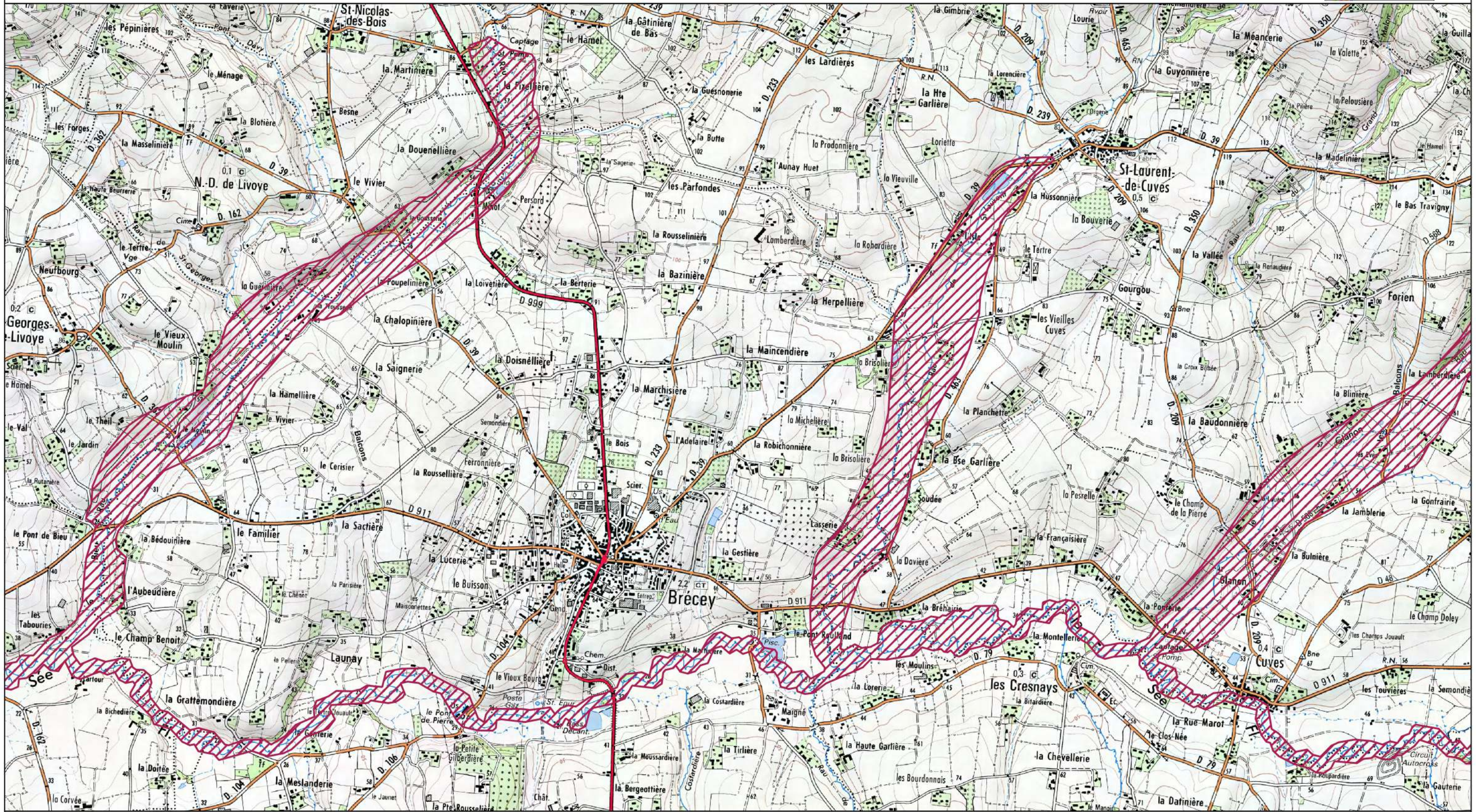


0 500 1000 m



© IGN
© DREAL Basse-Normandie
Le 13/1/2014

Site Natura 2000 - Vallée de la Sée - FR2500110 - (Région Basse-Normandie - Manche)
Carte N°2/5 au 1/25 000 annexée à l'arrêté de désignation ZSC
Signé le :



ZSC

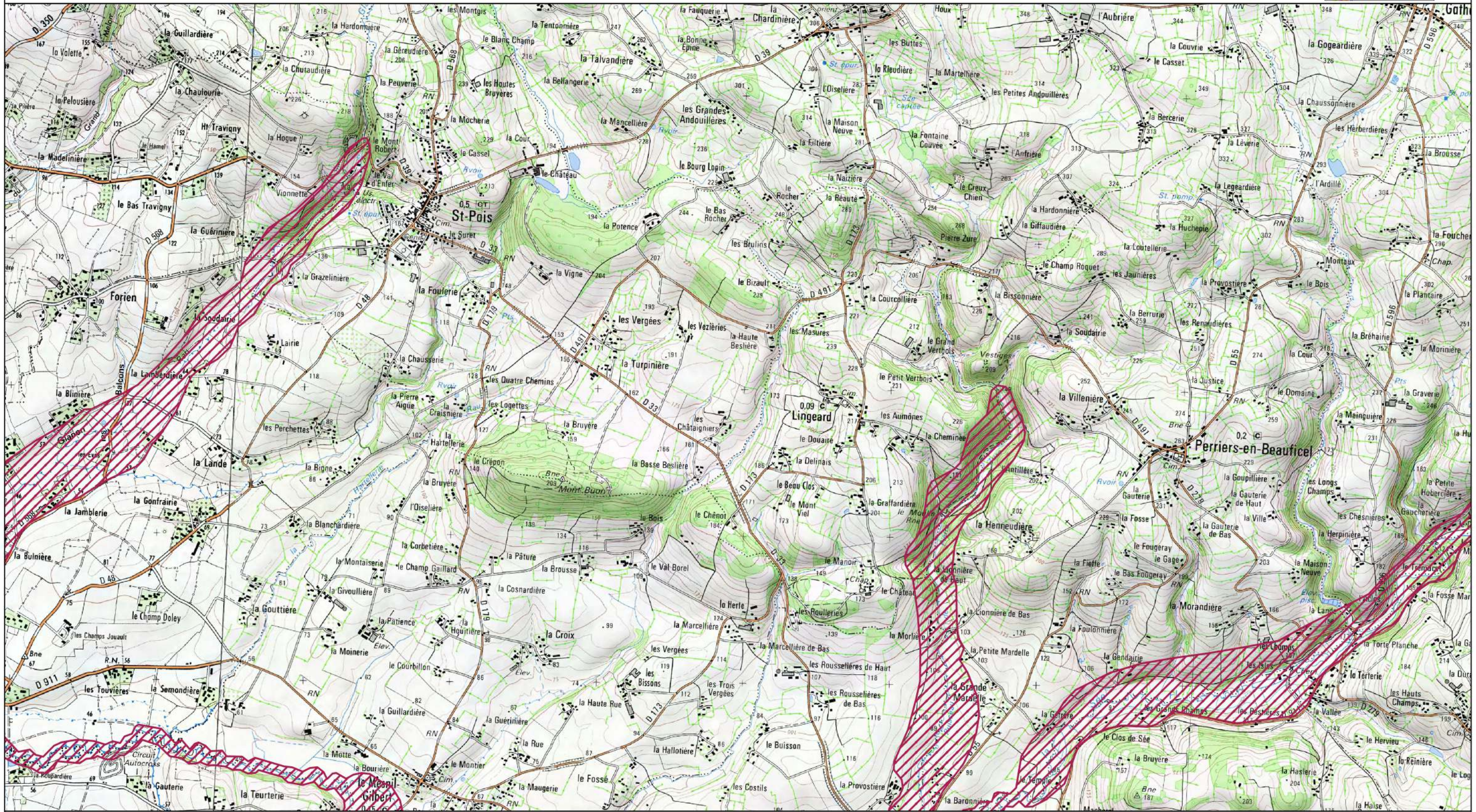


0 500 1000 m



© IGN
© DREAL Basse-Normandie
Le 13/1/2014

Site Natura 2000 - Vallée de la Sée - FR2500110 - (Région Basse-Normandie - Manche)
Carte N°3/5 au 1/25 000 annexée à l'arrêté de désignation ZSC
Signé le :



ZSC

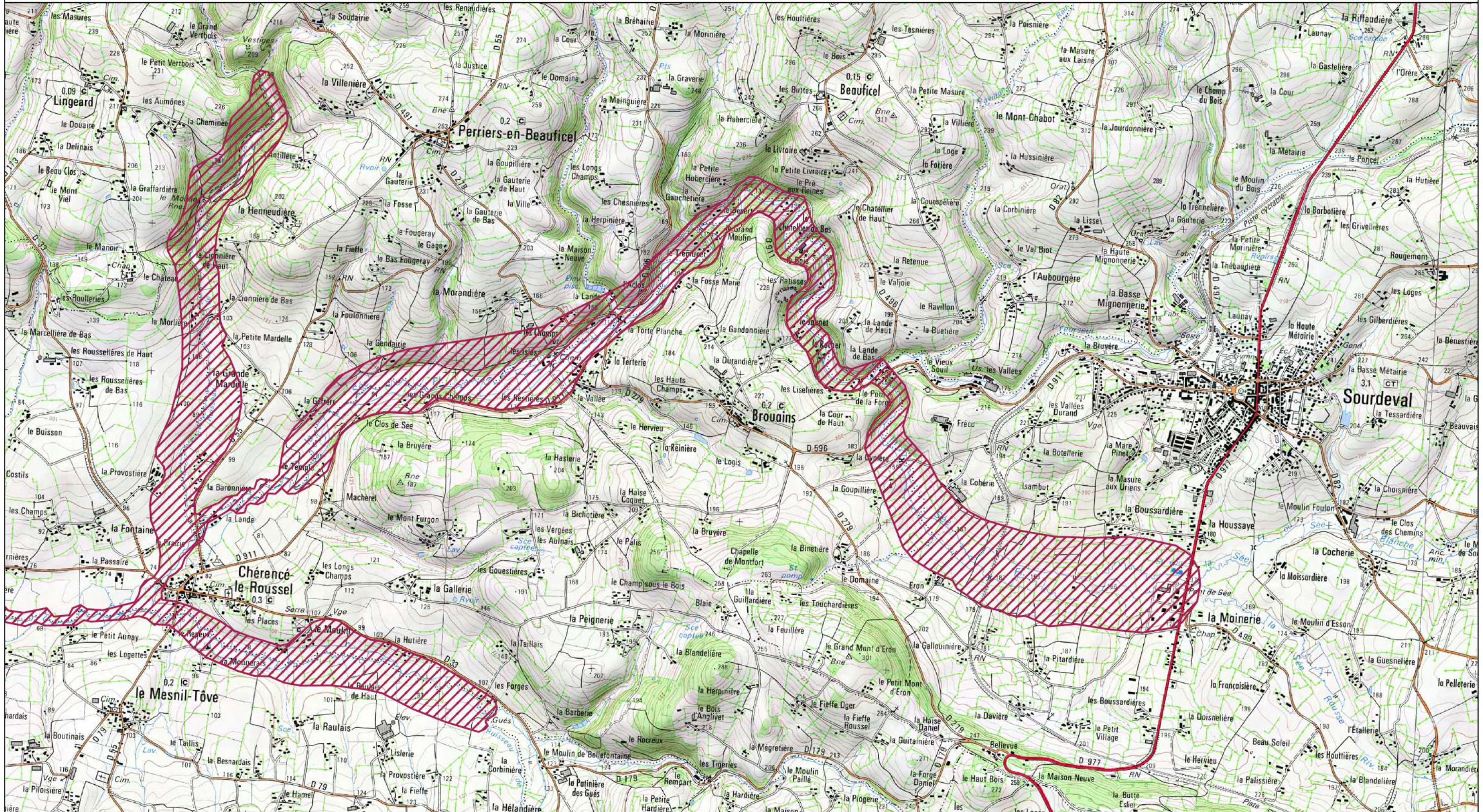


© IGN
© DREAL Basse-Normandie
Le 13/1/2014

Site Natura 2000 - Vallée de la Sée - FR2500110 - (Région Basse-Normandie - Manche)
Carte N°4/5 au 1/25 000 annexée à l'arrêté de désignation ZSC
Signé le :



Ministère
de l'Écologie,
du Développement
durable
et de l'Énergie



 ZSC

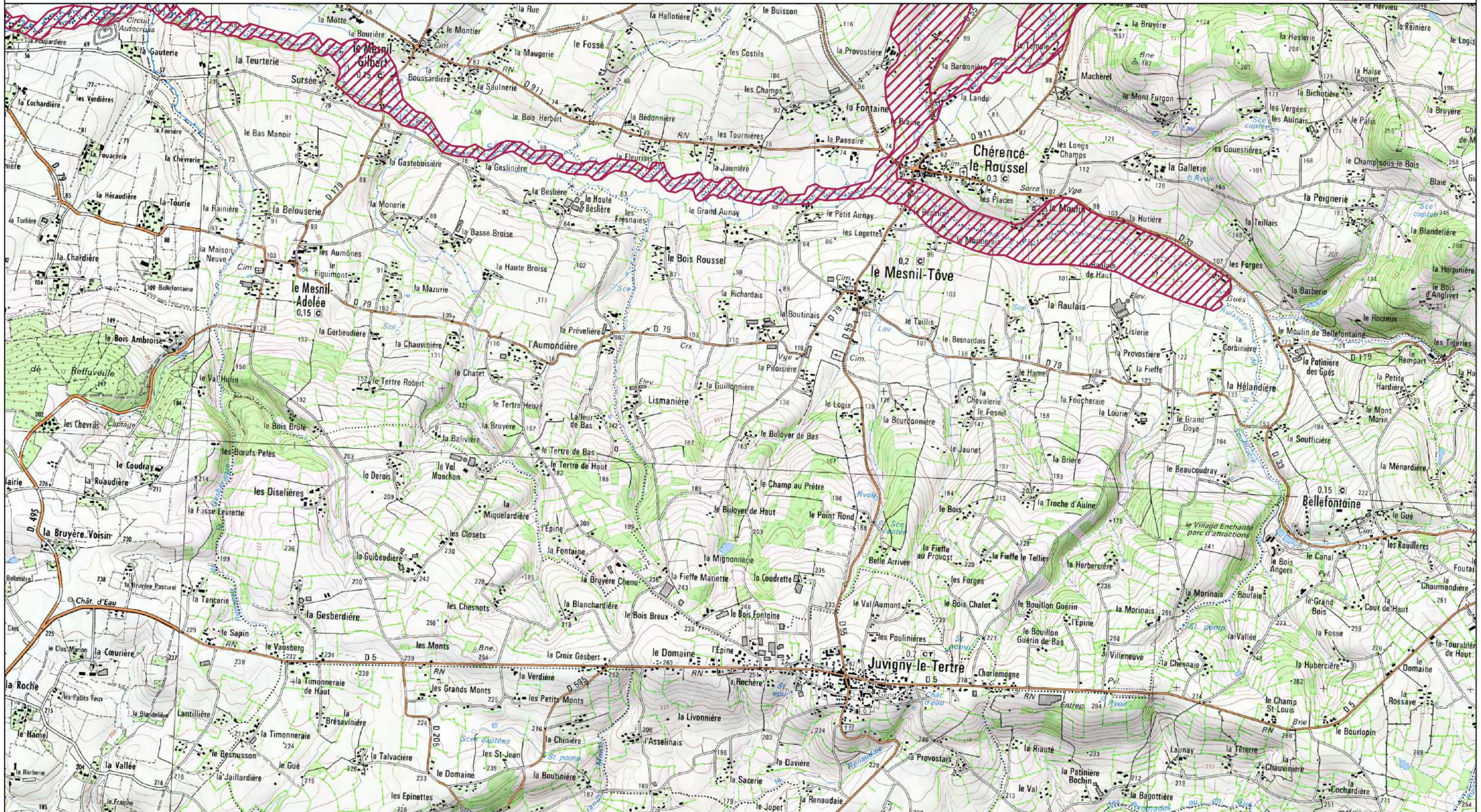


0 500 1000 m



© IGN
© DREAL Basse-Normandie
Le 13/1/2014

Site Natura 2000 - Vallée de la Sée - FR2500110 - (Région Basse-Normandie - Manche)
Carte N°5/5 au 1/25 000 annexée à l'arrêté de désignation ZSC
Signé le :



ZSC



0 500 1000 m



© IGN
© DREAL Basse-Normandie
Le 13/1/2014