

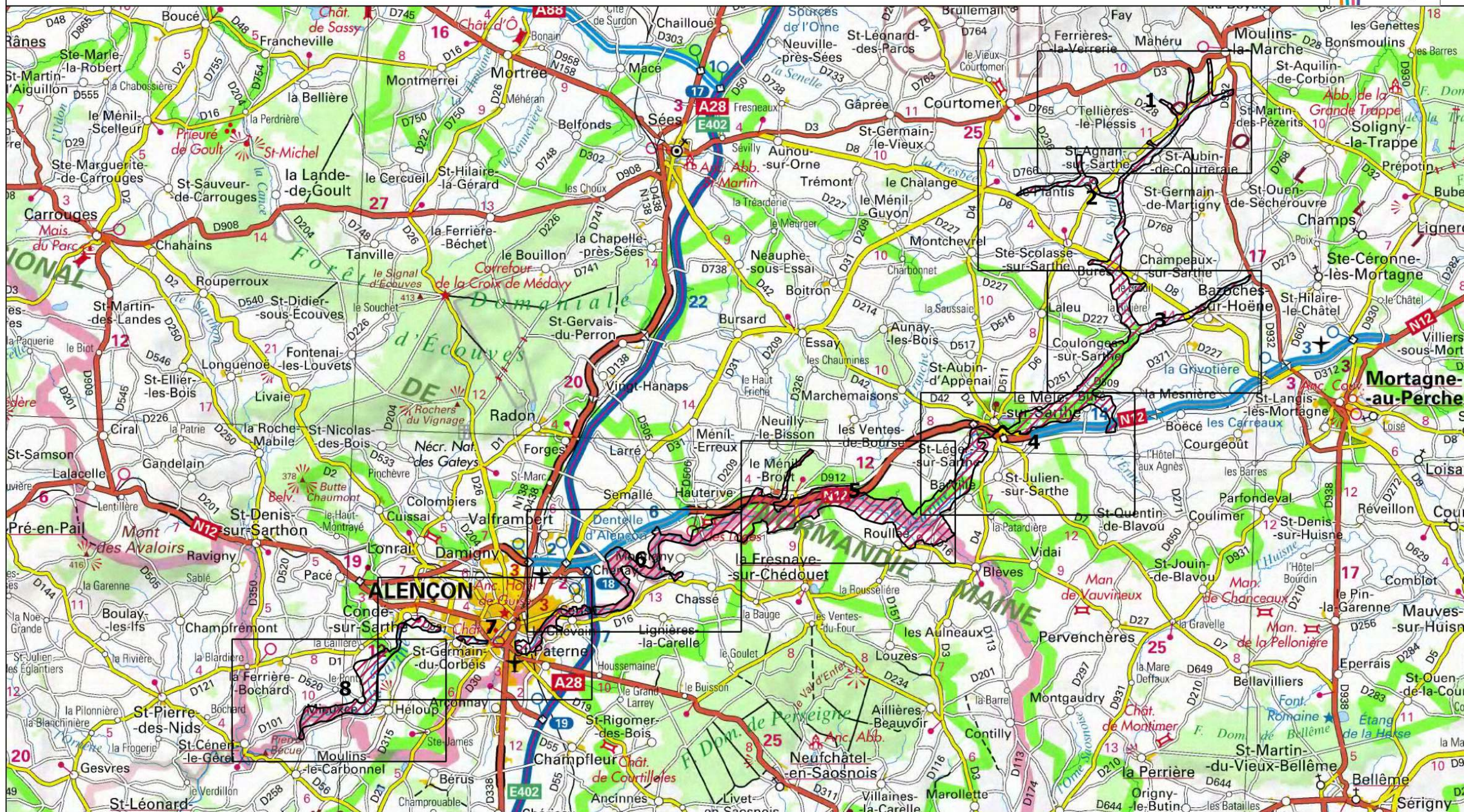
# Site Natura 2000 - Haute vallée de la Sarthe - FR2500107 - (Régions Basse-Normandie et Pays-de-la-Loire - Départements Orne et Sarthe)

Carte d'assemblage au 1/150 000 annexée à l'arrêté de désignation ZSC

Signé le :



Ministère de l'Écologie, du Développement durable et de l'Énergie



ZSC

0 5 10 km

© IGN  
© DREAL Basse-Normandie  
Le 13/1/2014



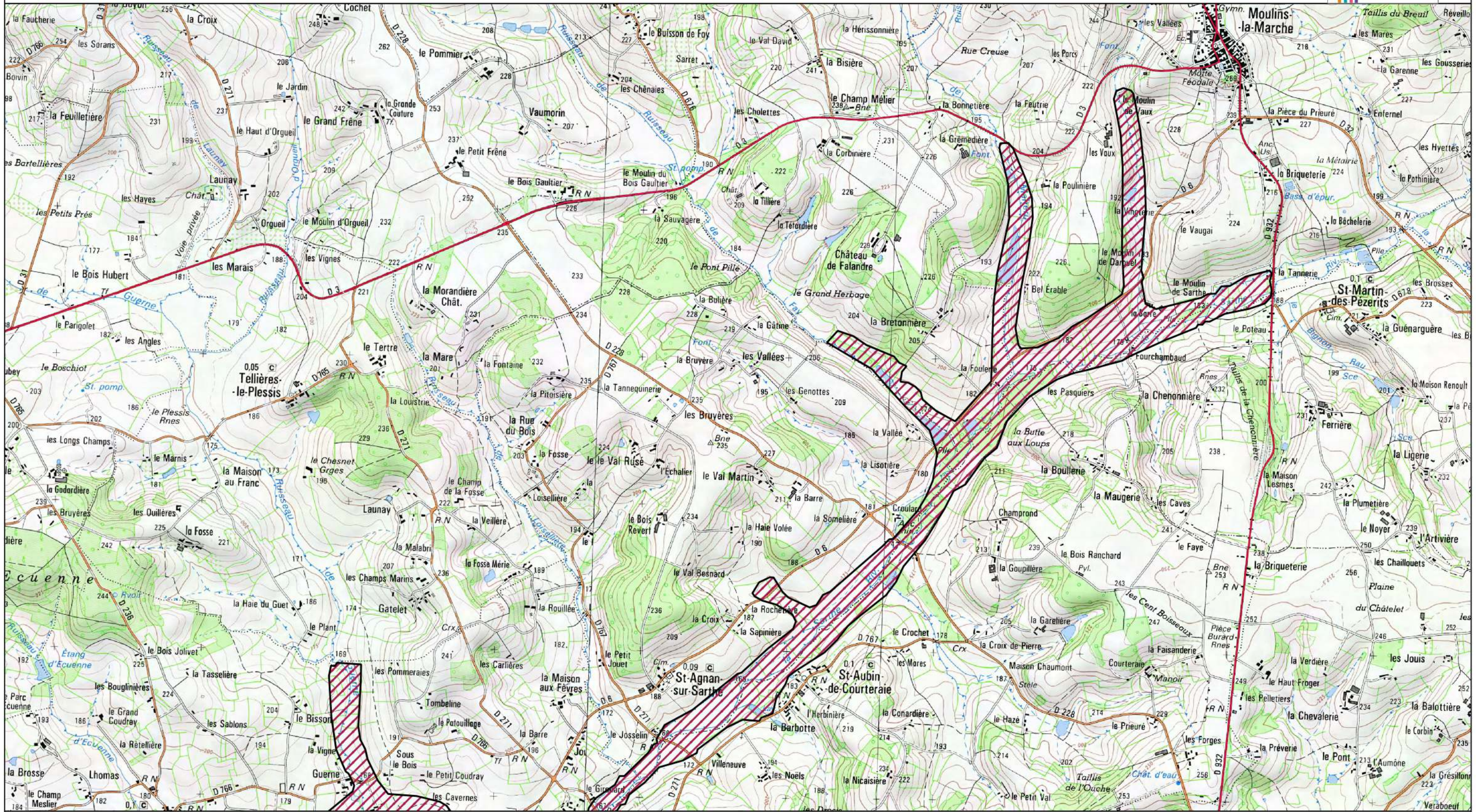
# Site Natura 2000 - Haute vallée de la Sarthe - FR2500107 - (Régions Basse-Normandie et Pays-de-la-Loire - Départements Orne et Sarthe)

Carte N°1/8 au 1/25 000 annexée à l'arrêté de désignation ZSC

Signé le :



Ministère  
de l'Écologie,  
du Développement  
durable  
et de l'Énergie



 ZSC

0 500 1000 m



© IGN  
© DREAL Basse-Normandie  
Le 13/1/2014



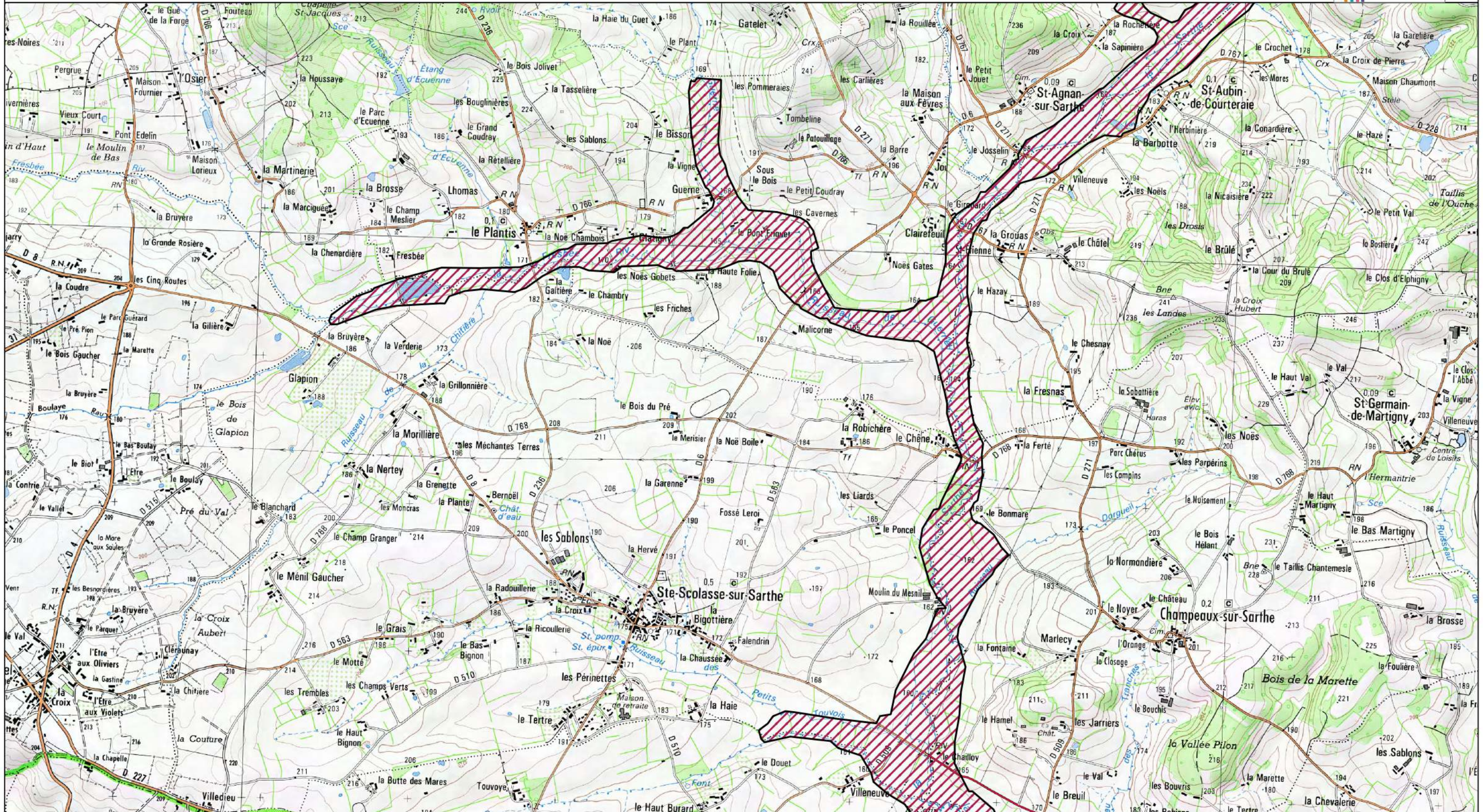
Site Natura 2000 - Haute vallée de la Sarthe - FR2500107 - (Régions Basse-Normandie et Pays-de-la-Loire - Départements Orne et Sarthe)

Carte N°2/8 au 1/25 000 annexée à l'arrêté de désignation ZSC

Signé le :



Ministère  
de l'Écologie,  
du Développement  
durable  
et de l'Énergie



 ZSC

0 500 1000 m

© IGN  
© DREAL Basse-Normandie  
Le 13/1/2014



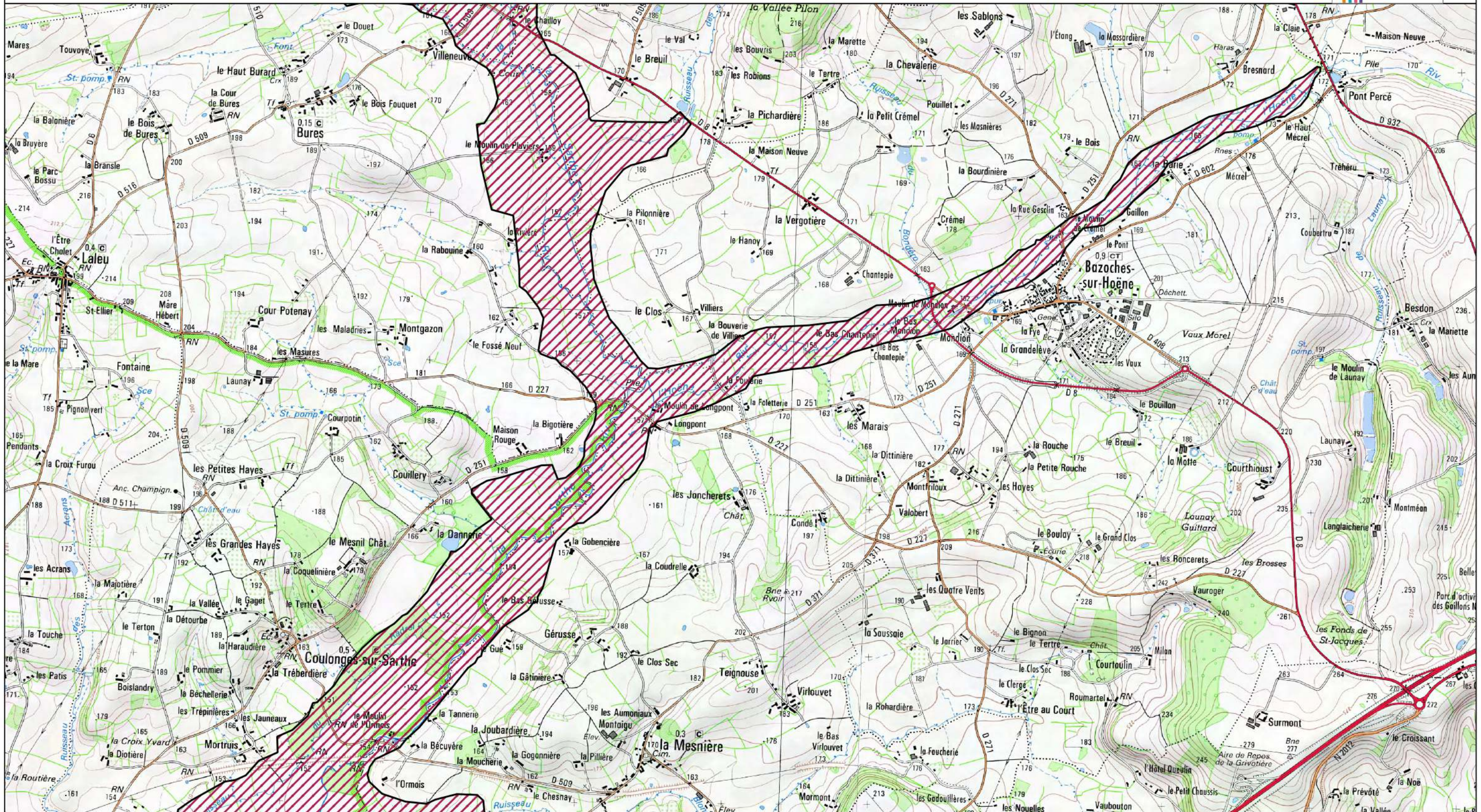
Site Natura 2000 - Haute vallée de la Sarthe - FR2500107 - (Régions Basse-Normandie et Pays-de-la-Loire - Départements Orne et Sarthe)

Carte N°3/8 au 1/25 000 annexée à l'arrêté de désignation ZSC

Signé le :



Ministère  
de l'Écologie,  
du Développement  
durable  
et de l'Énergie



 ZSC

0 500 1000 m

© IGN  
© DREAL Basse-Normandie  
Le 13/1/2014



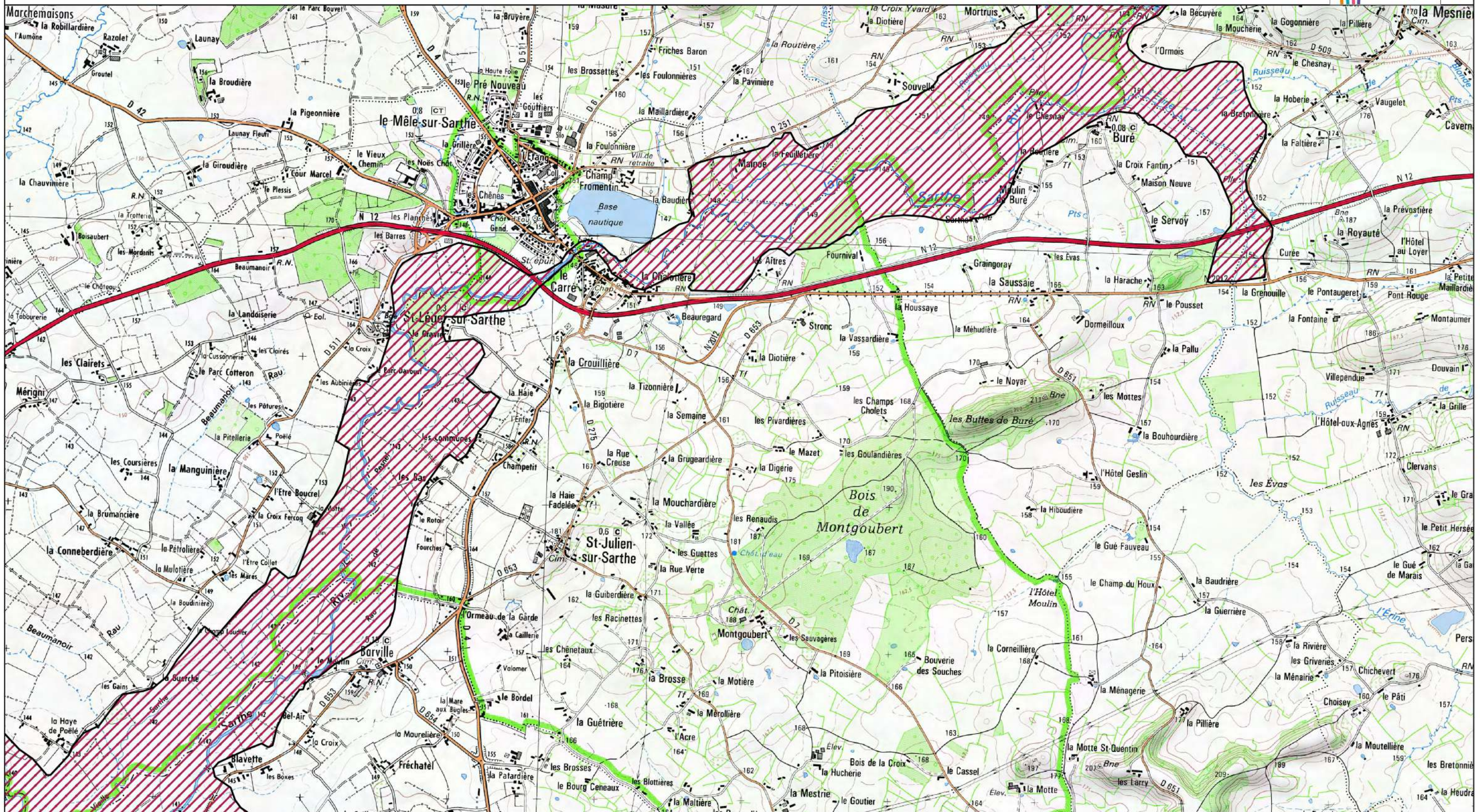
Site Natura 2000 - Haute vallée de la Sarthe - FR2500107 - (Régions Basse-Normandie et Pays-de-la-Loire - Départements Orne et Sarthe)

Carte N°4/8 au 1/25 000 annexée à l'arrêté de désignation ZSC

Signé le :



Ministère  
de l'Écologie,  
du Développement  
durable  
et de l'Énergie



 ZSC

0 500 1000 m



© IGN  
© DREAL Basse-Normandie  
Le 13/1/2014



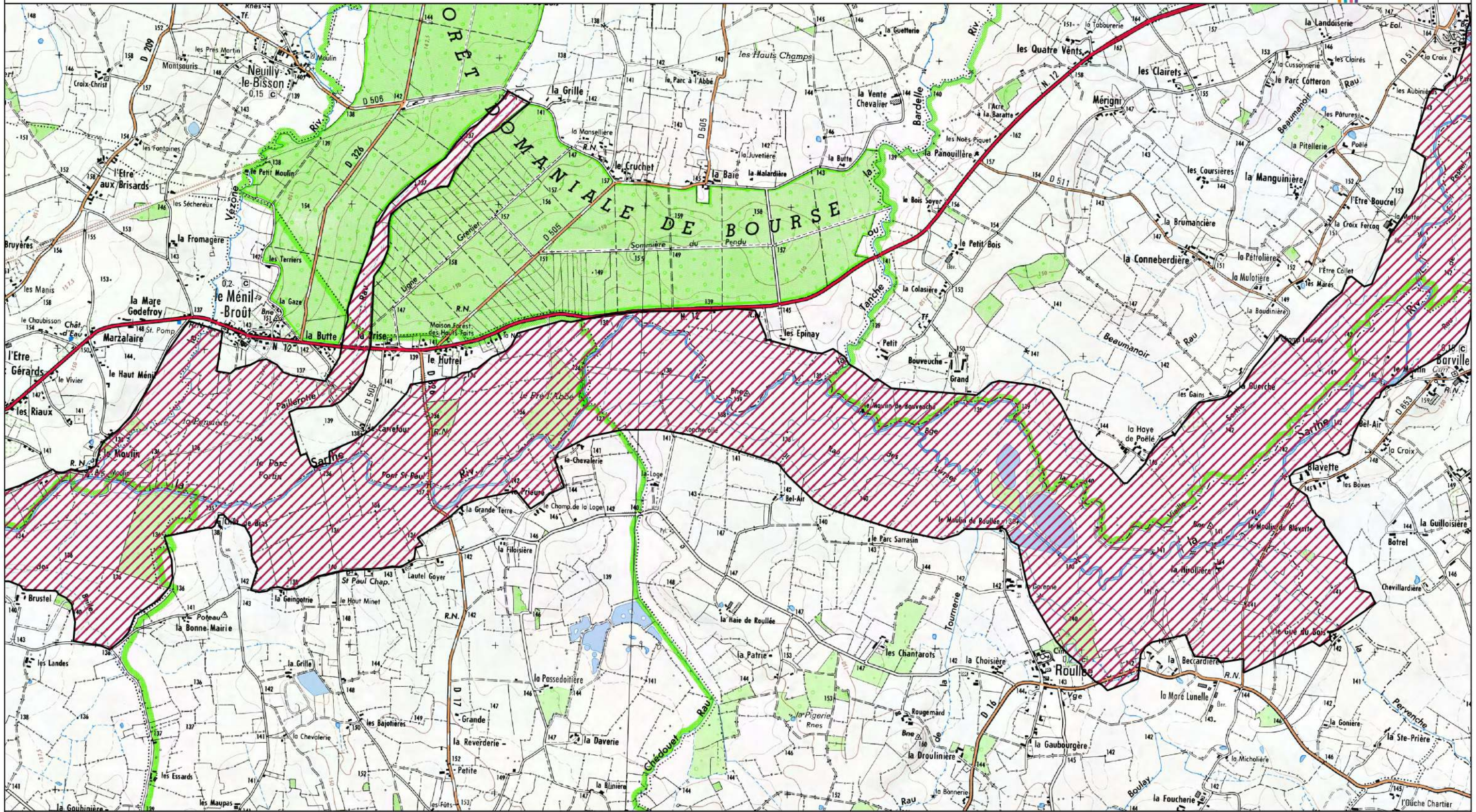
Site Natura 2000 - Haute vallée de la Sarthe - FR2500107 - (Régions Basse-Normandie et Pays-de-la-Loire - Départements Orne et Sarthe)

Carte N°5/8 au 1/25 000 annexée à l'arrêté de désignation ZSC

Signé le :



Ministère  
de l'Écologie,  
du Développement  
durable  
et de l'Énergie



 ZSC

0 500 1000 m

© IGN  
© DREAL Basse-Normandie  
Le 13/1/2014



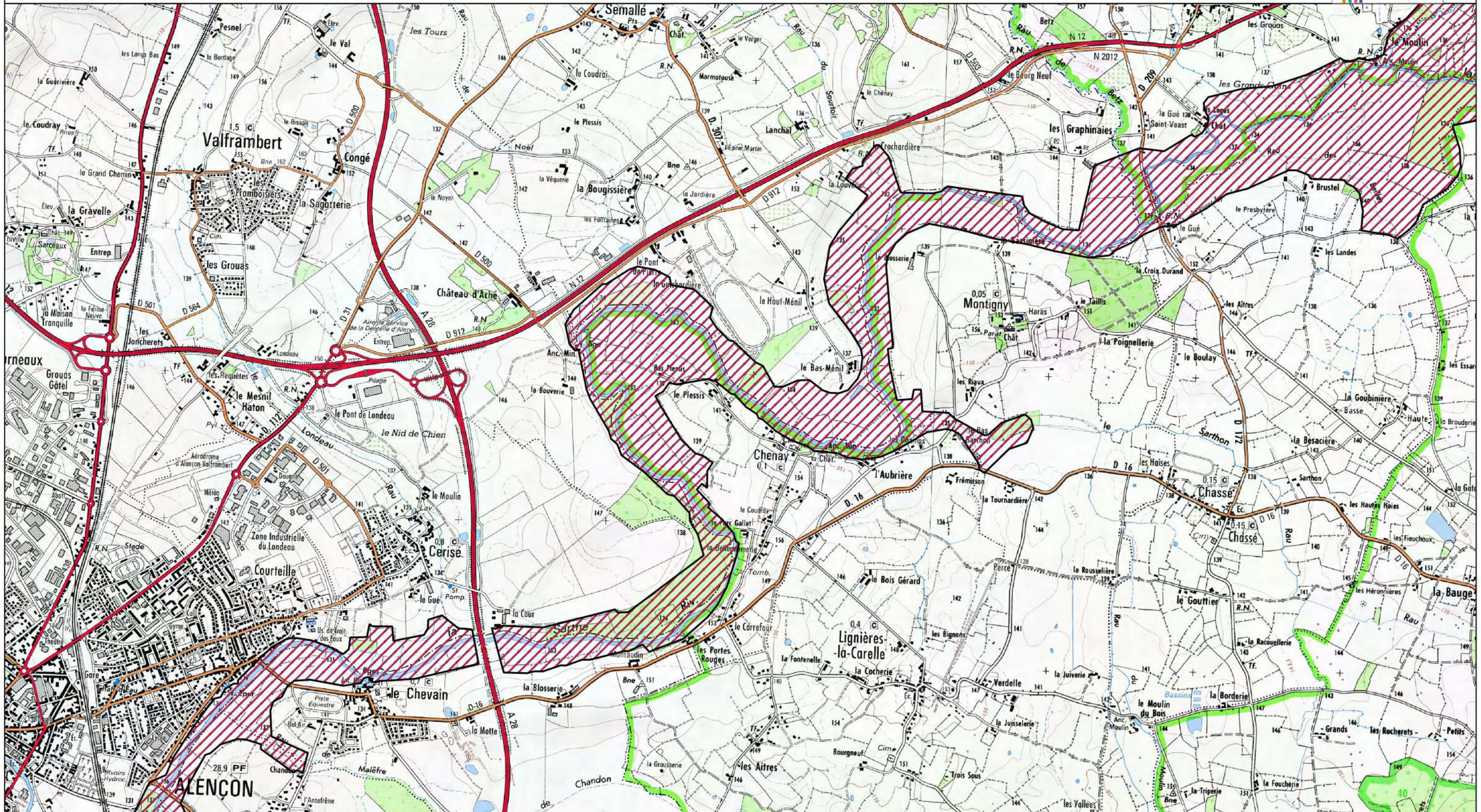
Site Natura 2000 - Haute vallée de la Sarthe - FR2500107 - (Régions Basse-Normandie et Pays-de-la-Loire - Départements Orne et Sarthe)

Carte N°6/8 au 1/25 000 annexée à l'arrêté de désignation ZSC

Signé le :



Ministère  
de l'Écologie,  
du Développement  
durable  
et de l'Énergie



ZSC

0 500 1000 m



© IGN  
© DREAL Basse-Normandie  
Le 13/1/2014



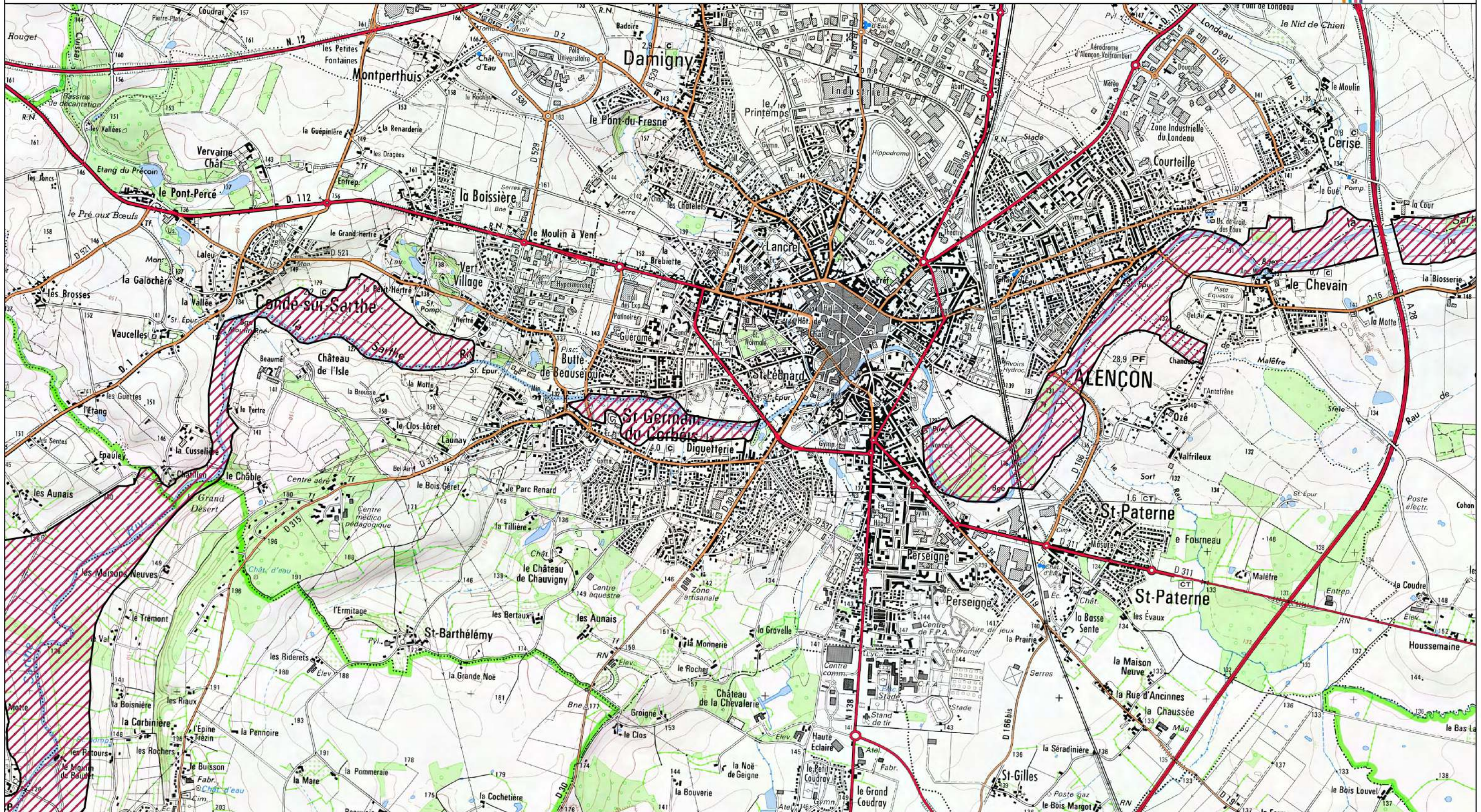
Site Natura 2000 - Haute vallée de la Sarthe - FR2500107 - (Régions Basse-Normandie et Pays-de-la-Loire - Départements Orne et Sarthe)

Carte N°7/8 au 1/25 000 annexée à l'arrêté de désignation ZSC

Signé le :



Ministère  
de l'Écologie,  
du Développement  
durable  
et de l'Énergie



ZSC

0 500 1000 m

© IGN  
© DREAL Basse-Normandie  
Le 13/1/2014



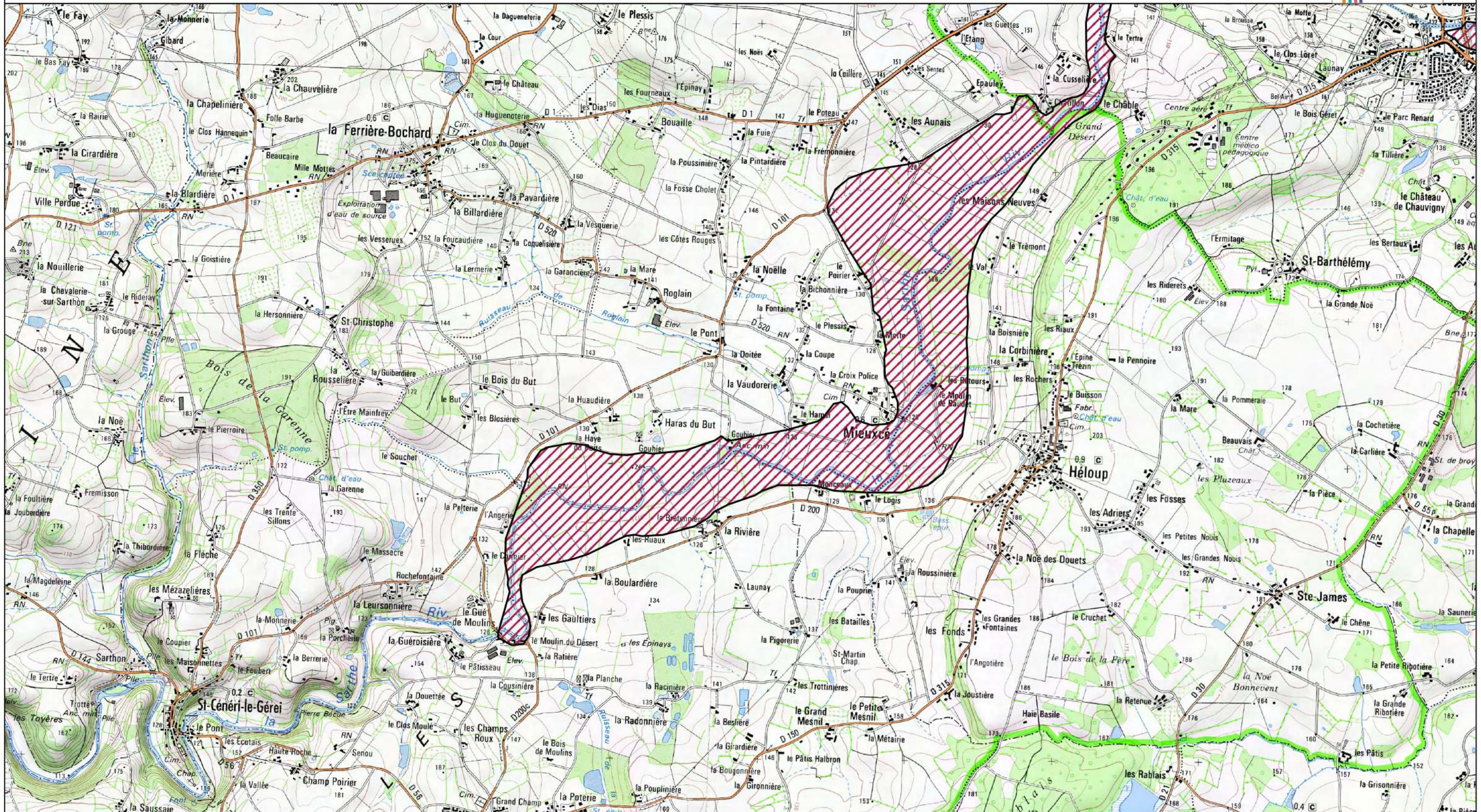
Site Natura 2000 - Haute vallée de la Sarthe - FR2500107 - (Régions Basse-Normandie et Pays-de-la-Loire - Départements Orne et Sarthe)

Carte N°8/8 au 1/25 000 annexée à l'arrêté de désignation ZSC

Signé le :



Ministère  
de l'Écologie,  
du Développement  
durable  
et de l'Énergie



 ZSC

0 500 1000 m

© IGN  
© DREAL Basse-Normandie  
Le 13/1/2014