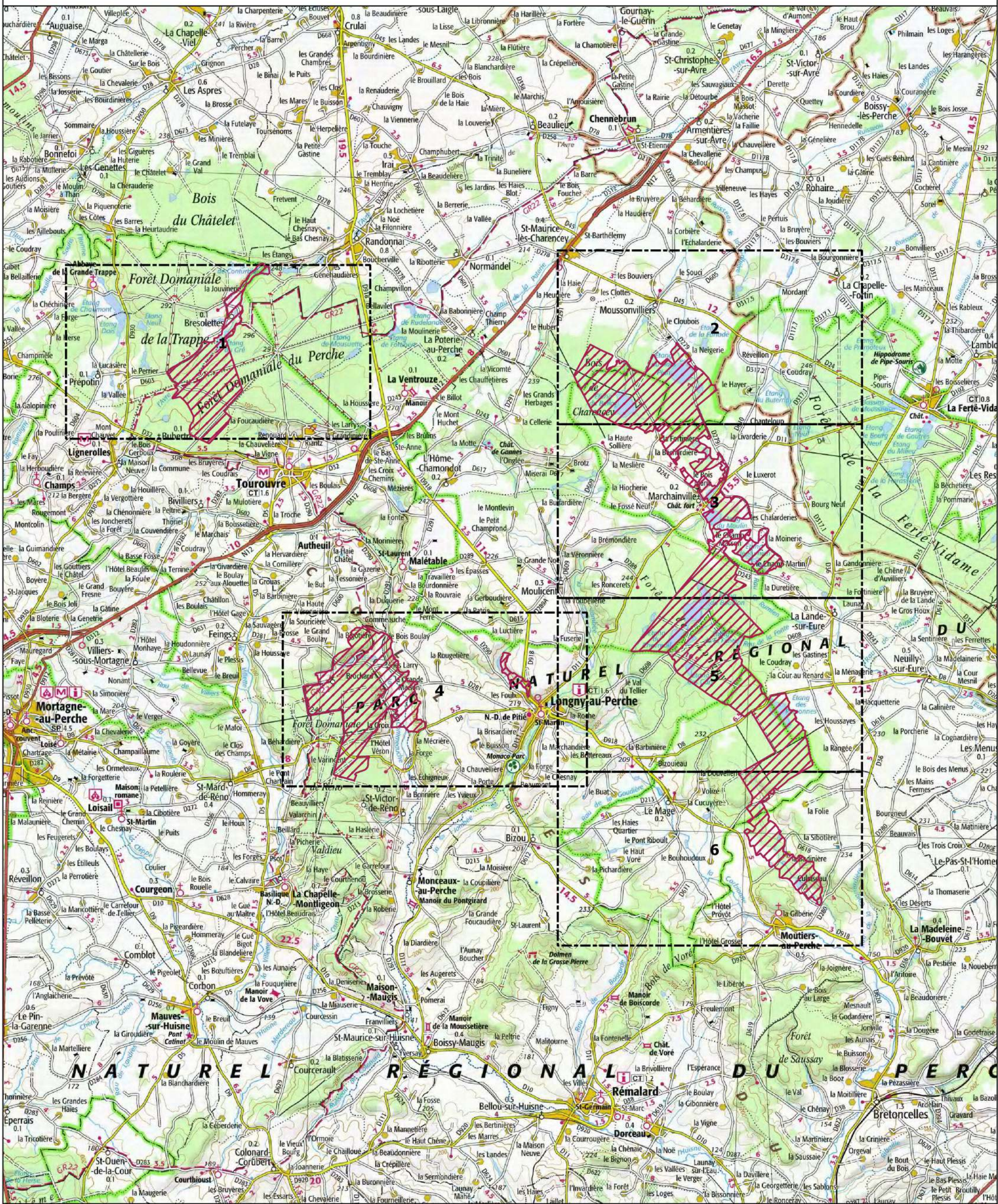




# Site Natura 2000 - Forêts, étangs et tourbières du Haut Perche - FR2500106 - (Région Basse-Normandie - Orne)

Carte d'assemblage au 1/100 000 annexée à l'arrêté de désignation ZSC  
Signée le :



ZSC

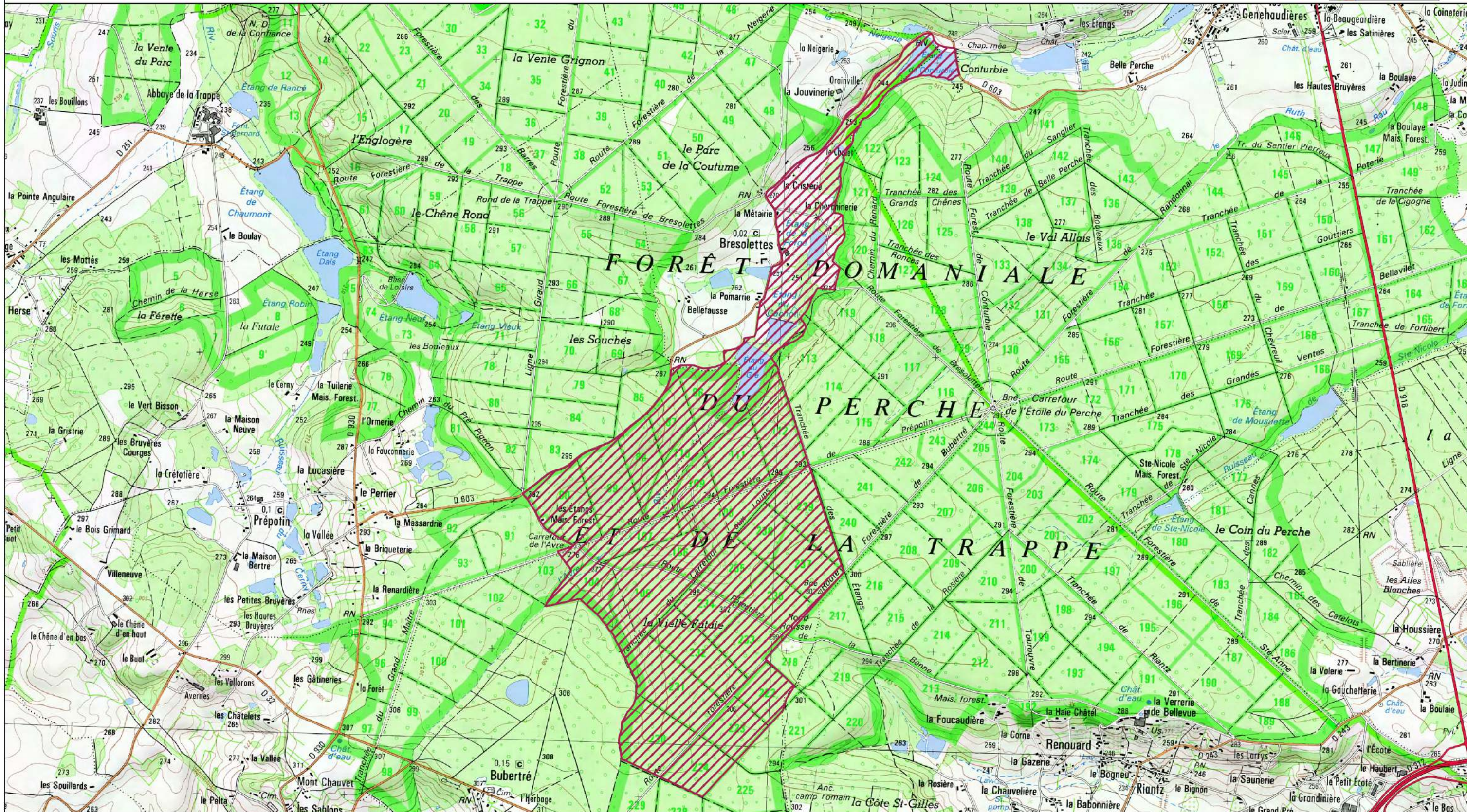
0 2 4 km



© IGN  
© DREAL Basse-Normandie  
Le 13/1/2014



Site Natura 2000 - Forêts, étangs et tourbières du Haut Perche - FR2500106 - (Région Basse-Normandie - Orne)  
Carte N°1/6 au 1/25 000 annexée à l'arrêté de désignation ZSC  
Signé le :



ZSC



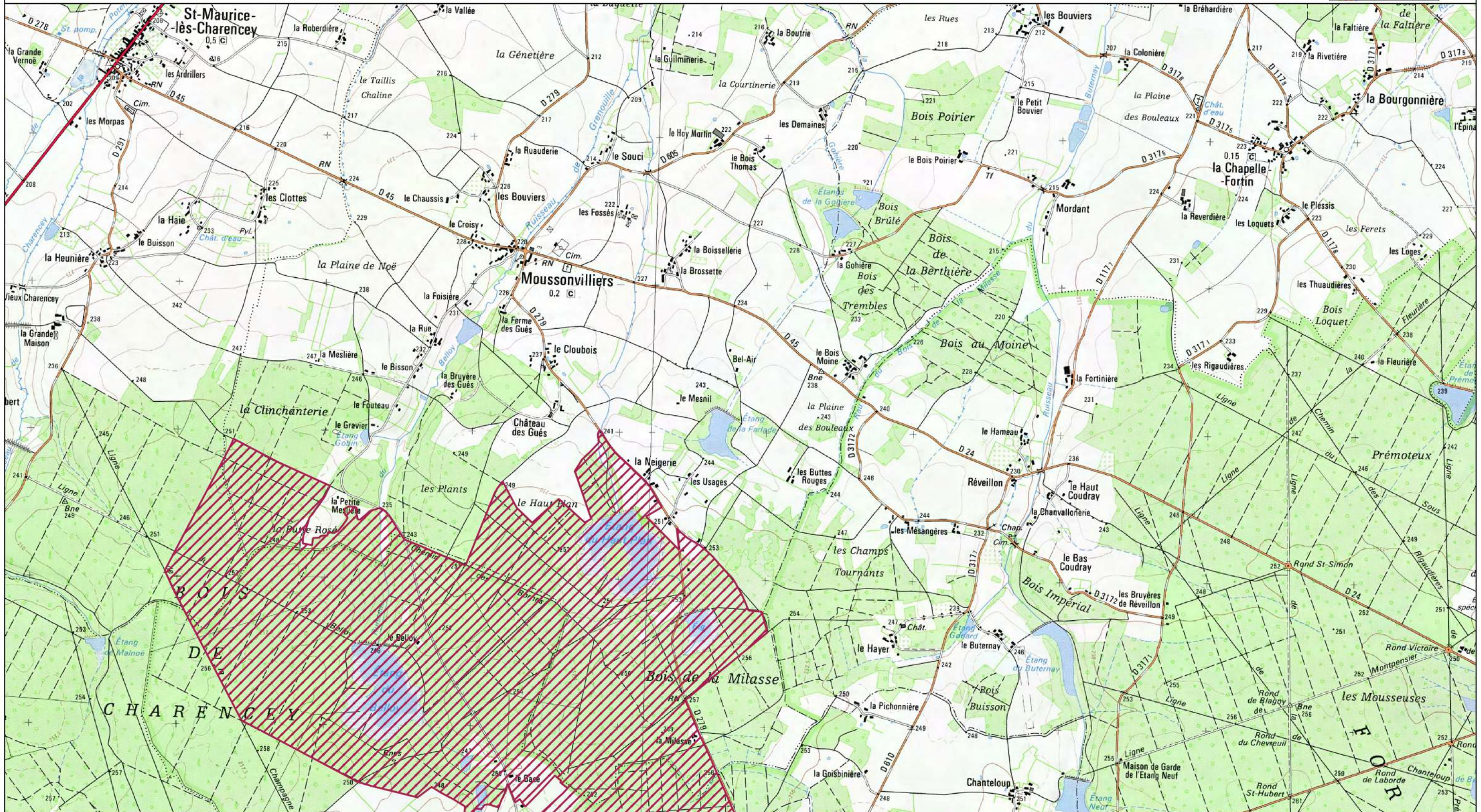
0 500 1000 m



© IGN  
© DREAL Basse-Normandie  
Le 13/1/2014



Site Natura 2000 - Forêts, étangs et tourbières du Haut Perche - FR2500106 - (Région Basse-Normandie - Orne)  
Carte N°2/6 au 1/25 000 annexée à l'arrêté de désignation ZSC  
Signé le :



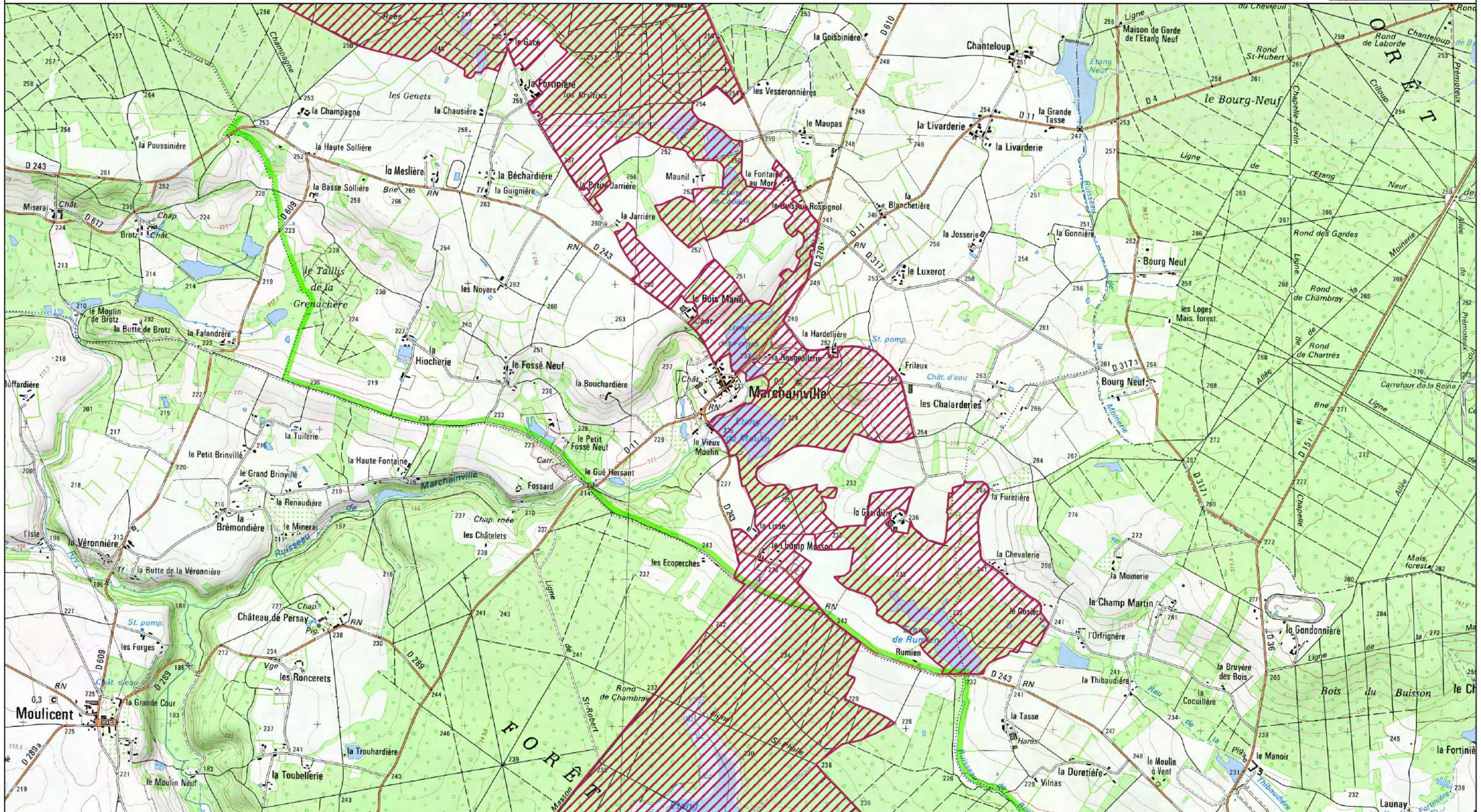
ZSC



© IGN  
© DREAL Basse-Normandie  
Le 13/1/2014



Site Natura 2000 - Forêts, étangs et tourbières du Haut Perche - FR2500106 - (Région Basse-Normandie - Orne)  
Carte N°3/6 au 1/25 000 annexée à l'arrêté de désignation ZSC  
Signé le :



ZSC



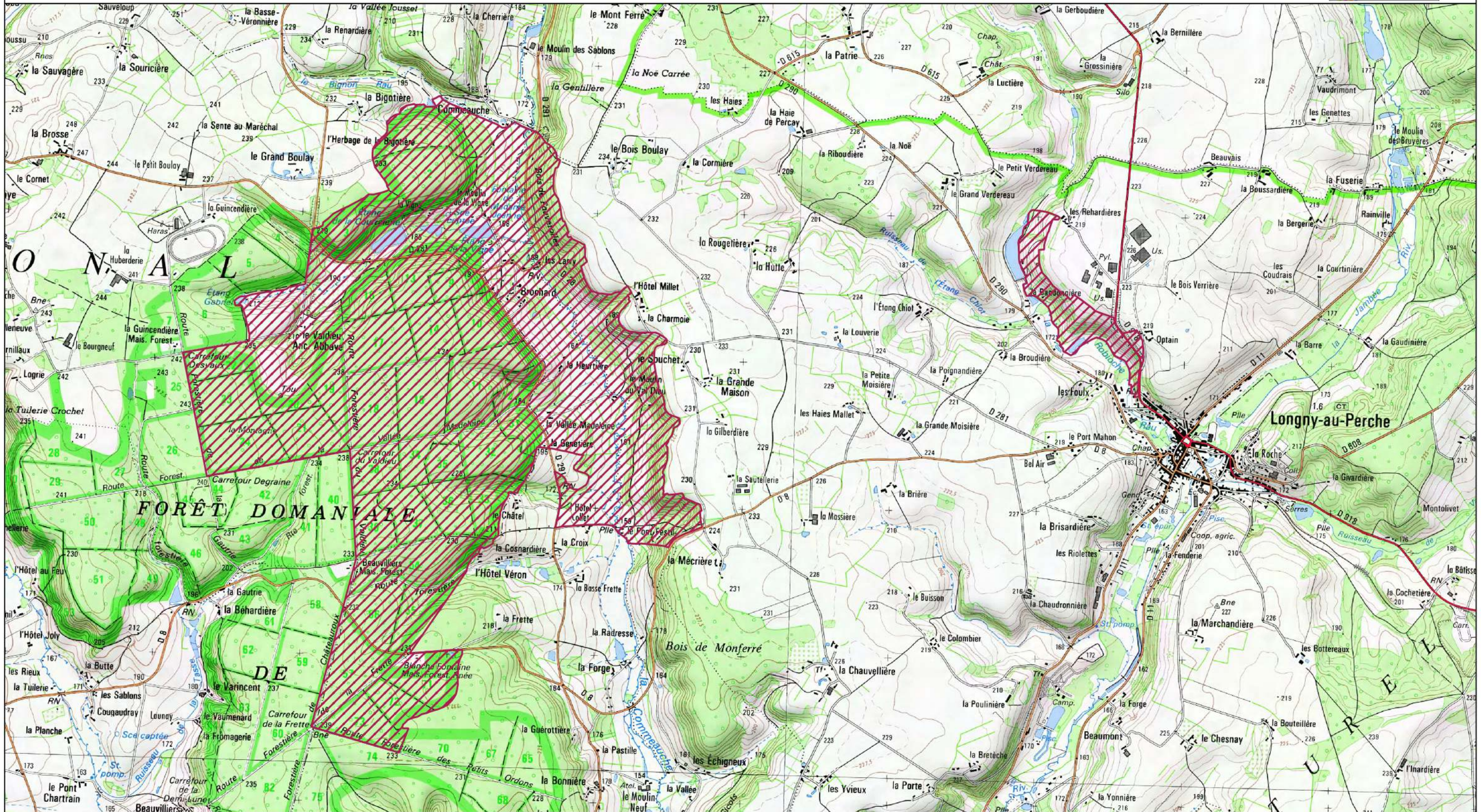
© IGN  
© DREAL Basse-Normandie  
Le 13/1/2014



Site Natura 2000 - Forêts, étangs et tourbières du Haut Perche - FR2500106 - (Région Basse-Normandie - Orne)  
Carte N°4/6 au 1/25 000 annexée à l'arrêté de désignation ZSC  
Signé le :



Ministère  
de l'Écologie,  
du Développement  
durable  
et de l'Énergie



ZSC



0 500 1000 m



© IGN  
© DREAL Basse-Normandie  
Le 13/1/2014



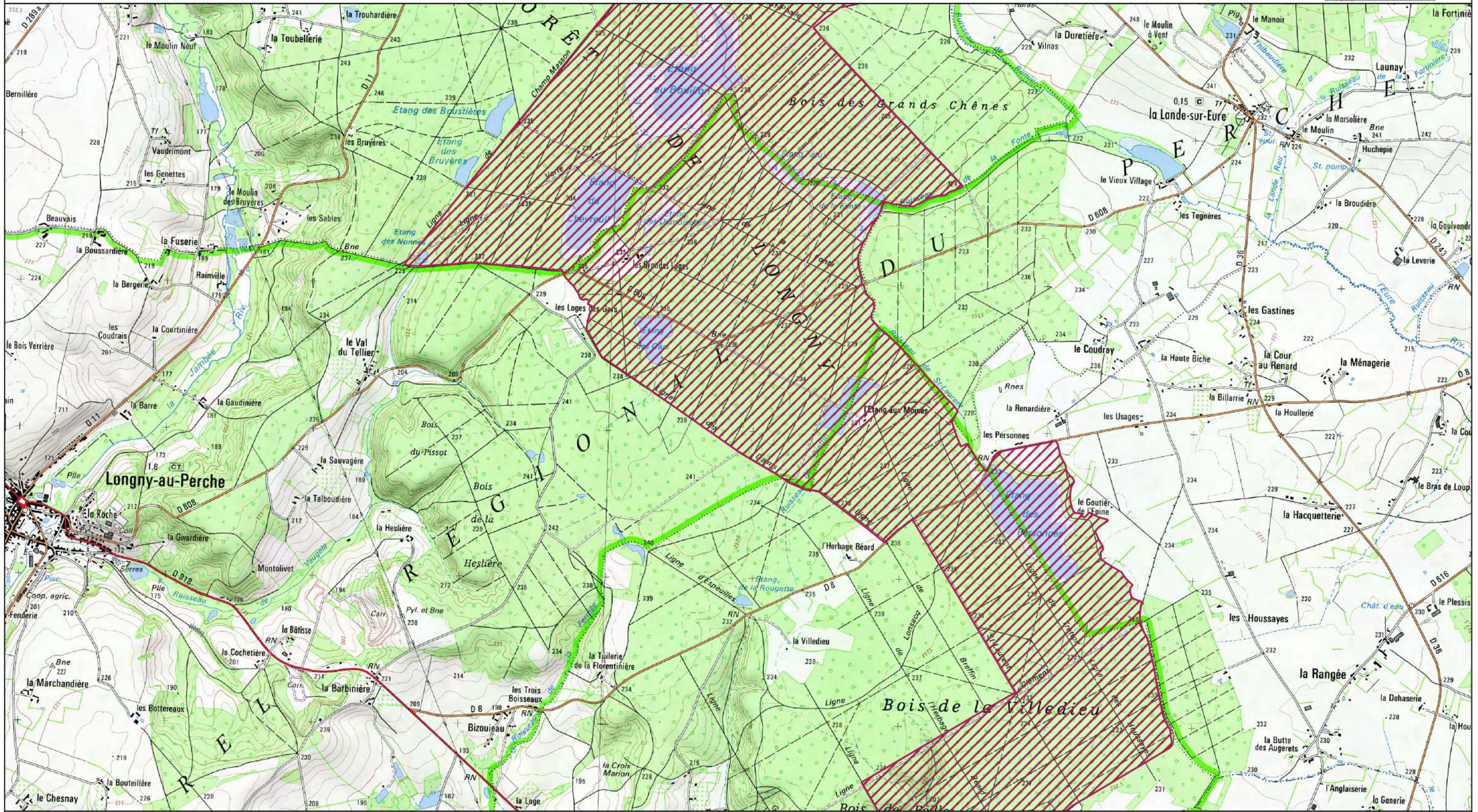
Site Natura 2000 - Forêts, étangs et tourbières du Haut Perche - FR2500106 - (Région Basse-Normandie - Orne )

Carte N°5/6 au 1/25 000 annexée à l'arrêté de désignation ZSC

Signé le :



Ministère  
de l'Écologie,  
du Développement  
durable  
et de l'Énergie



ZSC



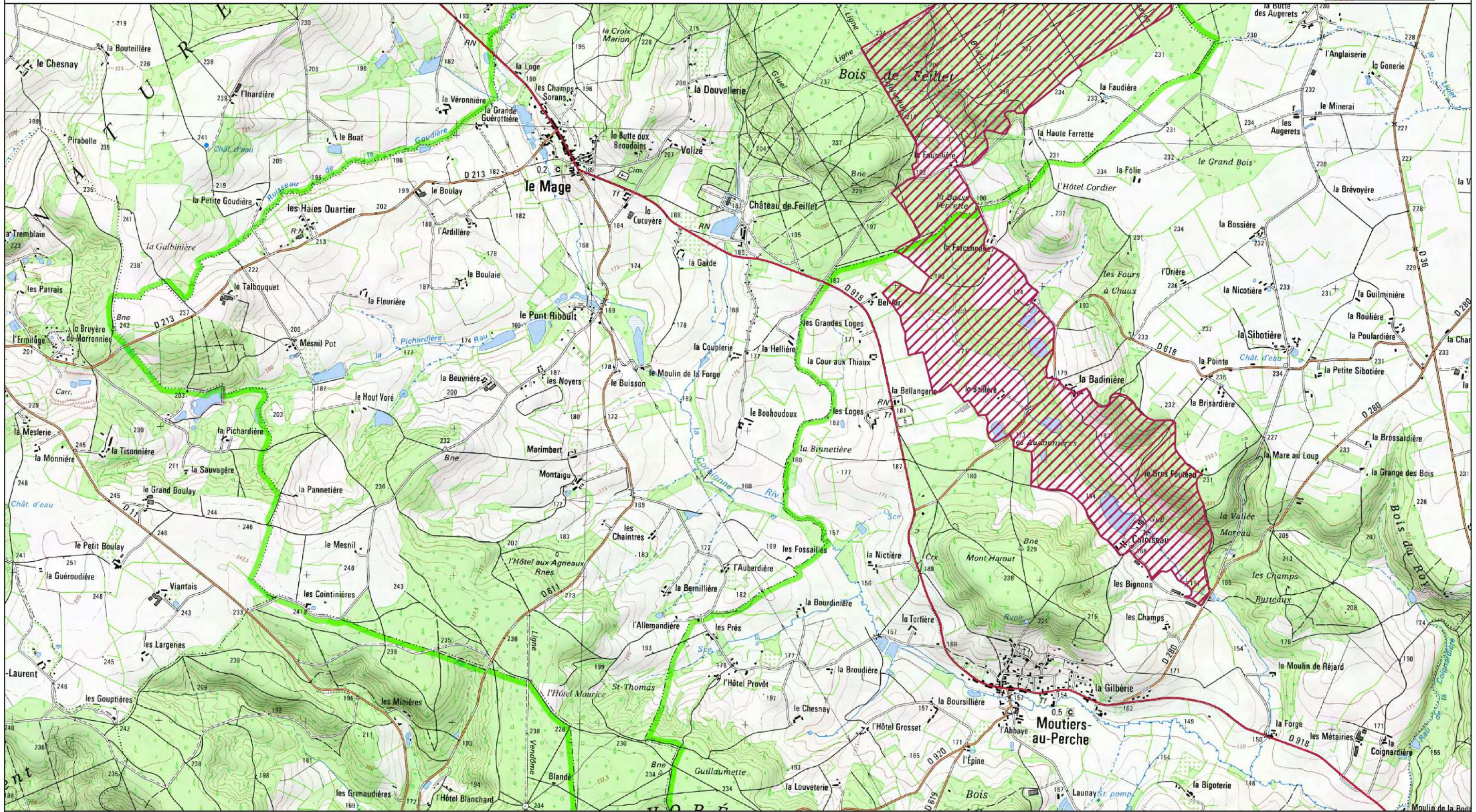
© IGN  
© DREAL Basse-Normandie  
Le 13/1/2014



Site Natura 2000 - Forêts, étangs et tourbières du Haut Perche - FR2500106 - (Région Basse-Normandie - Orne )  
Carte N°6/6 au 1/25 000 annexée à l'arrêté de désignation ZSC  
Signé le :



Ministère  
de l'Écologie,  
du Développement  
durable  
et de l'Énergie



ZSC



0 500 1000 m



© IGN  
© DREAL Basse-Normandie  
Le 13/1/2014