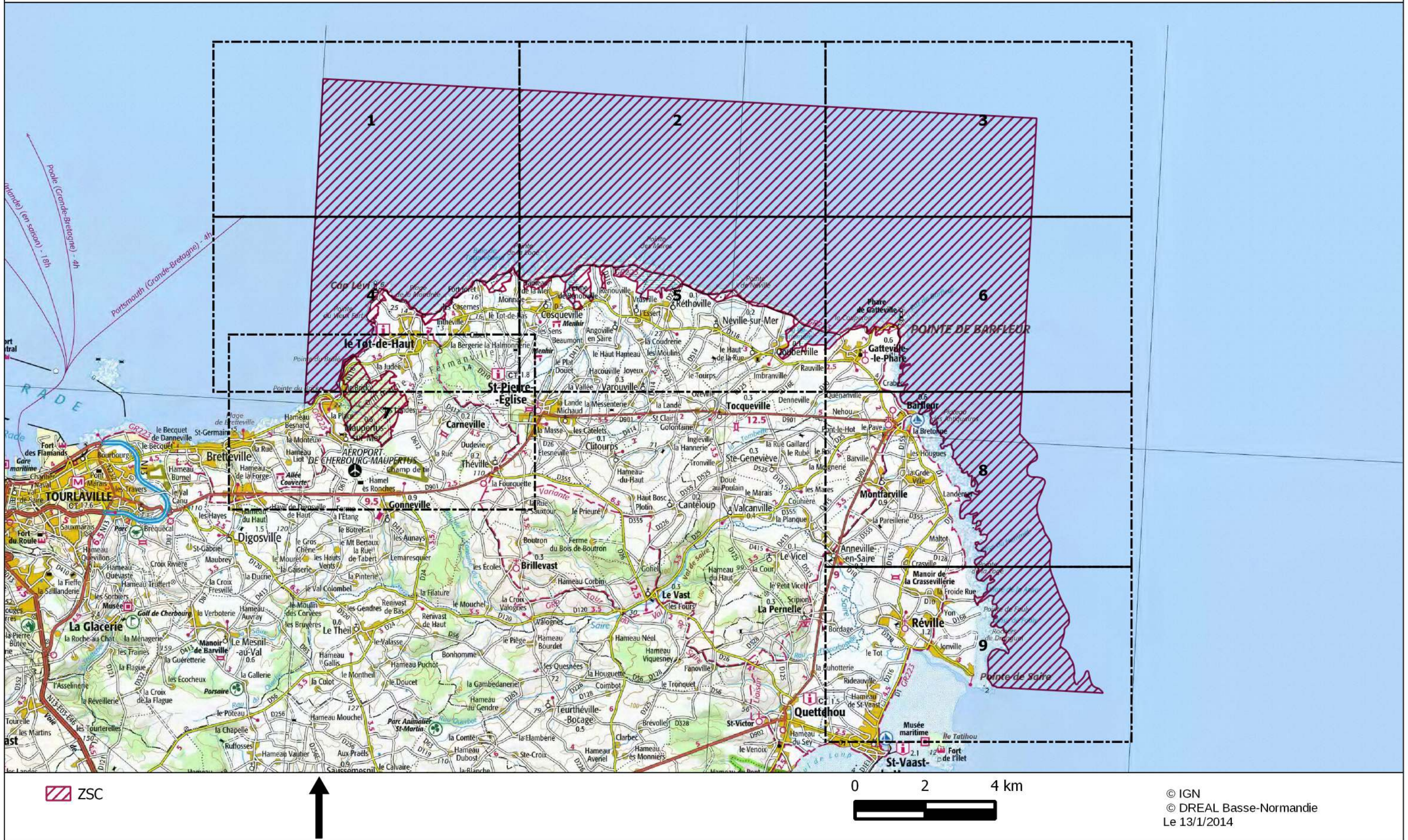
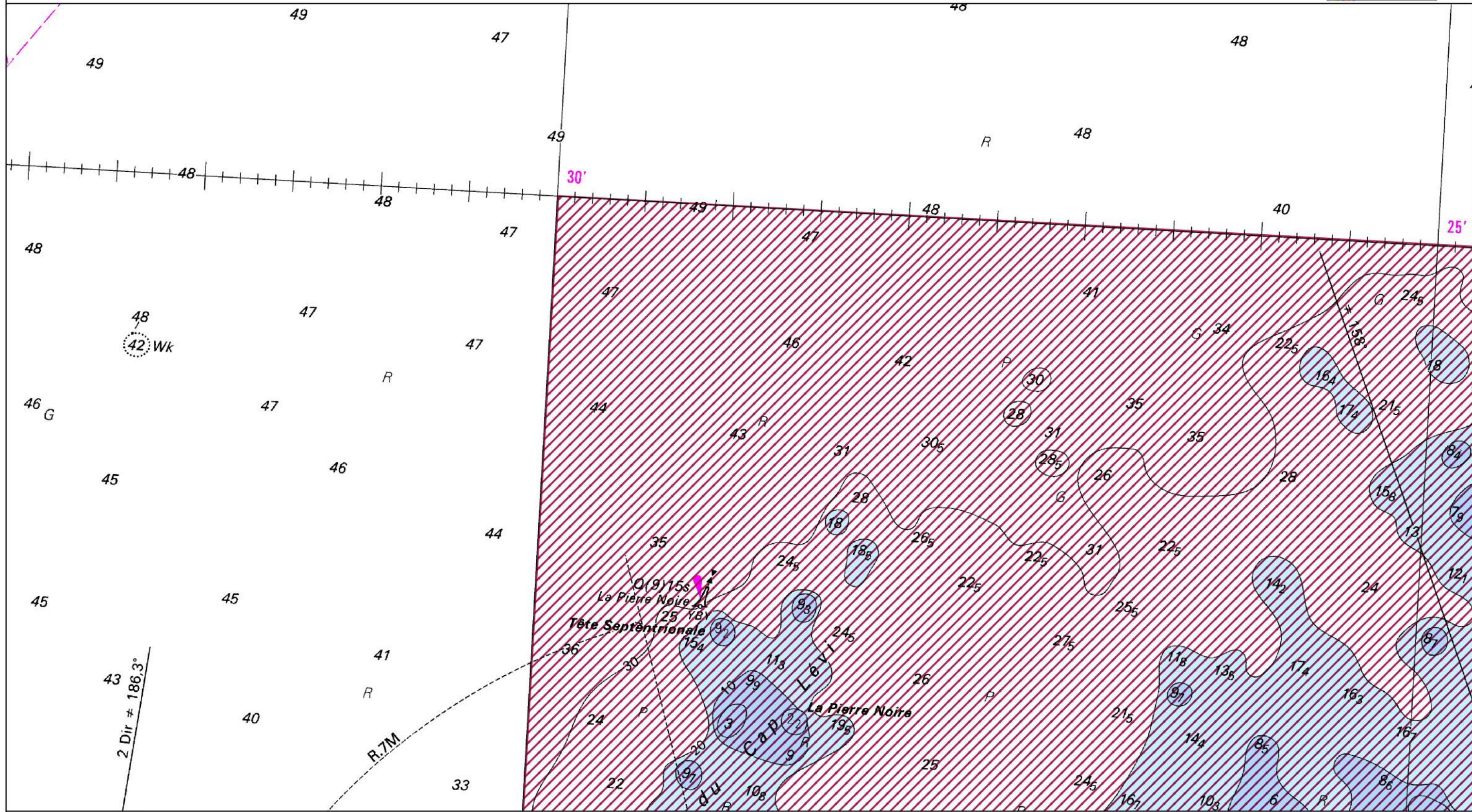


Site Natura 2000 - Récifs et marais arrière-littoraux du Cap Lévi à la pointe de Saire - FR2500085 - (Région Basse-Normandie - Manche )  
 Carte d'assemblage au 1/100 000 annexée à l'arrêté de désignation ZSC  
 Signé le :





Site Natura 2000 - Récifs et marais arrière-littoraux du Cap Lévi à la pointe de Saire - FR2500085 - (Région Basse-Normandie - Manche )  
 Carte N°1/9 au 1/25 000 annexée à l'arrêté de désignation ZSC  
 Signé le :



ZSC



© IGN/SHOM  
 © DREAL Basse-Normandie  
 Le 13/1/2014



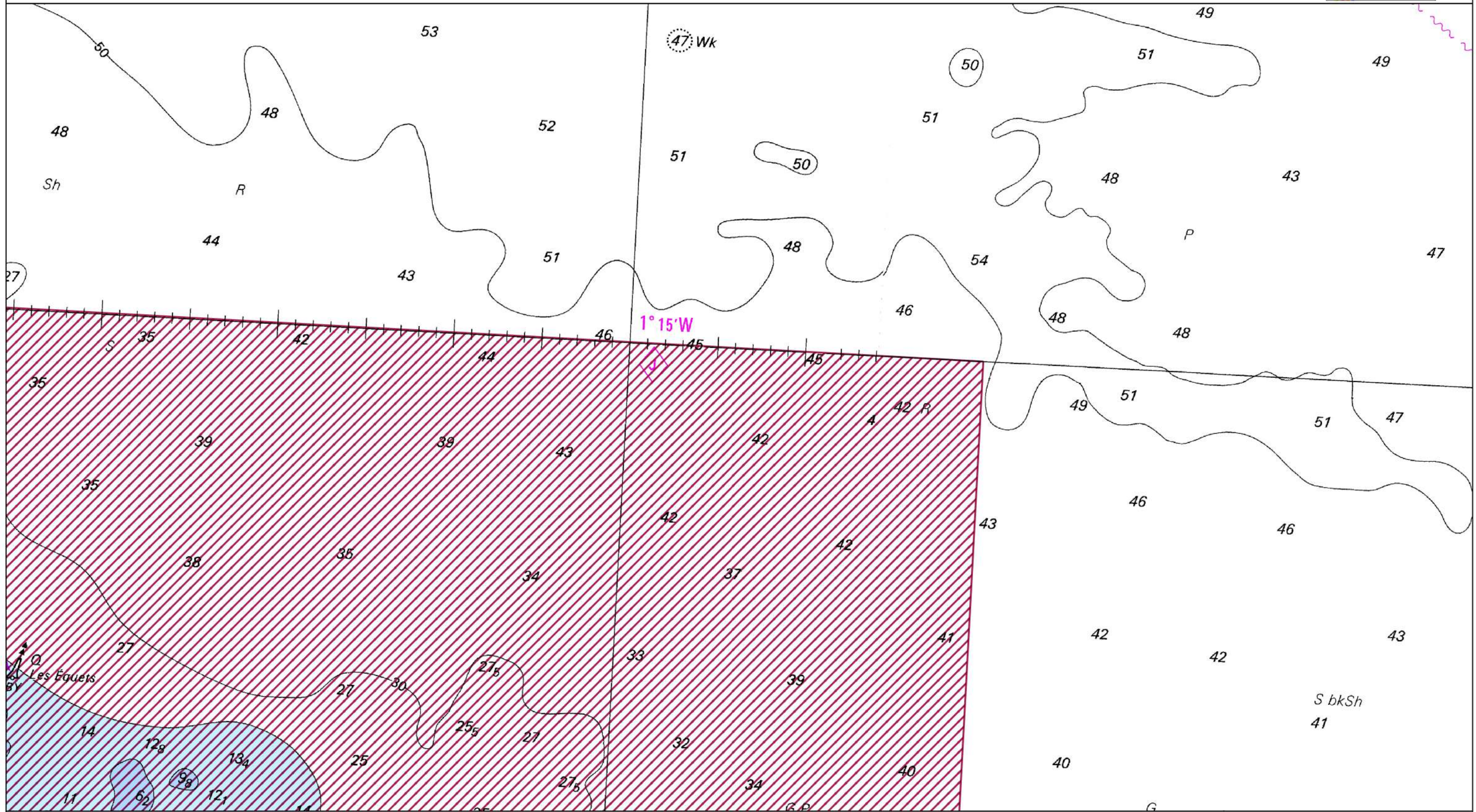




Site Natura 2000 - Récifs et marais arrière-littoraux du Cap Lévi à la pointe de Saire - FR2500085 - (Région Basse-Normandie - Manche )

Carte N°3/9 au 1/25 000 annexée à l'arrêté de désignation ZSC

Signé le :



ZSC



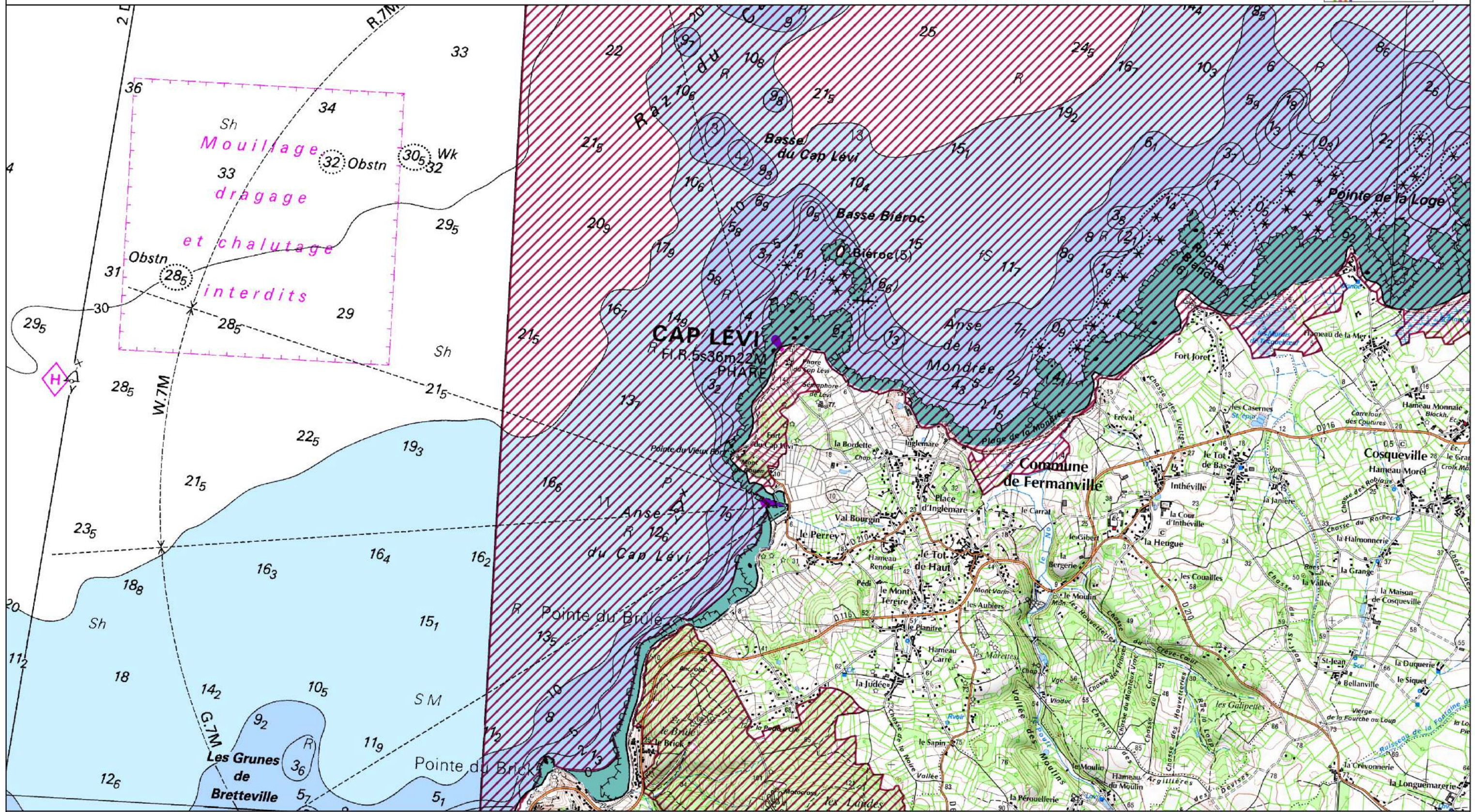
© IGN/SHOM  
© DREAL Basse-Normandie  
Le 13/1/2014



Site Natura 2000 - Récifs et marais arrière-littoraux du Cap Lévi à la pointe de Saire - FR2500085 - (Région Basse-Normandie - Manche)

Carte N°4/9 au 1/25 000 annexée à l'arrêté de désignation ZSC

Signé le :



ZSC

0 500 1000 m

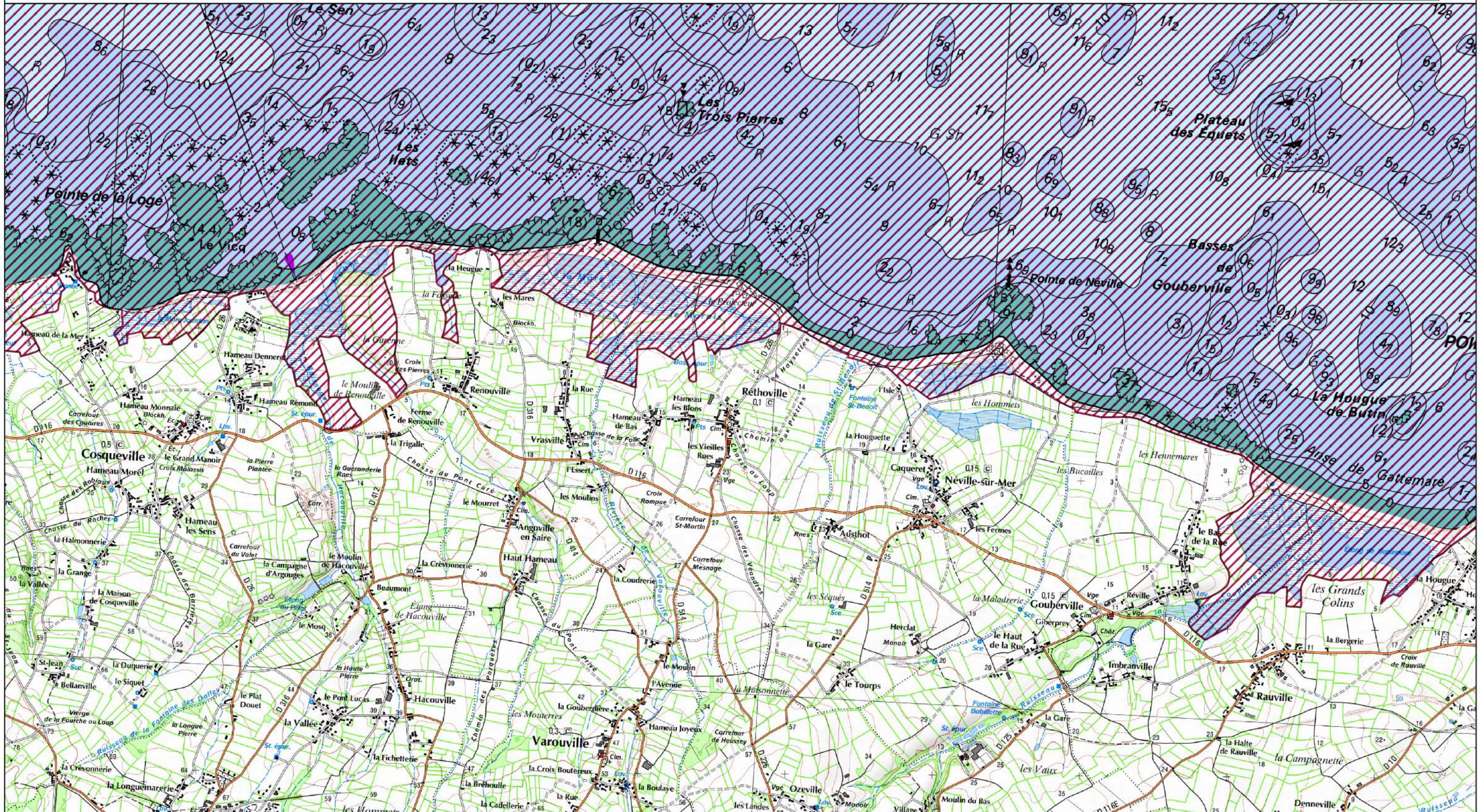
© IGN/SHOM  
© DREAL Basse-Normandie  
Le 13/1/2014



Site Natura 2000 - Récifs et marais arrière-littoraux du Cap Lévi à la pointe de Saire - FR2500085 - (Région Basse-Normandie - Manche)  
Carte N°5/9 au 1/25 000 annexée à l'arrêté de désignation ZSC  
Signé le :



Ministère  
de l'Écologie,  
du Développement  
durable  
et de l'Énergie



ZSC



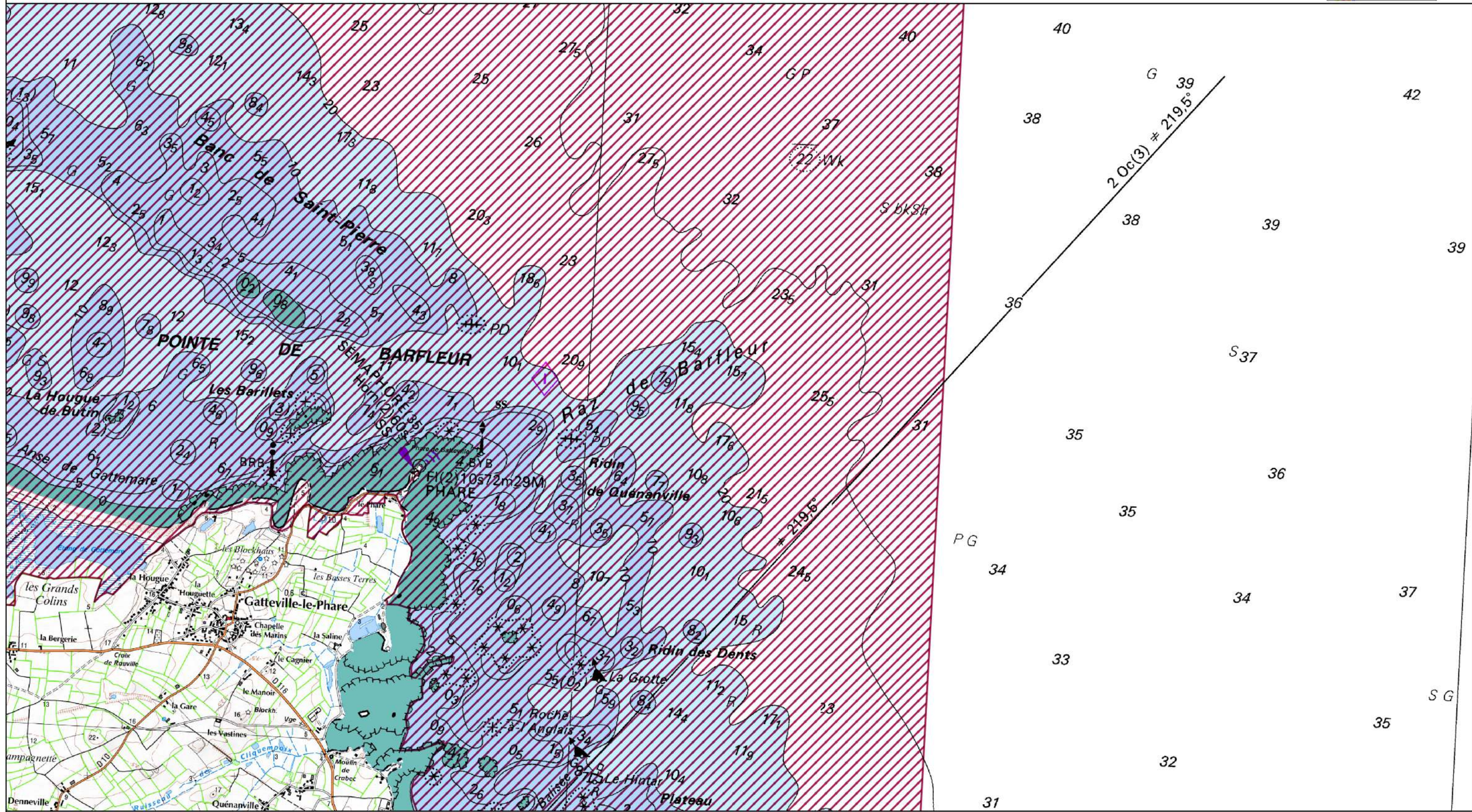
0 500 1000 m



© IGN/SHOM  
© DREAL Basse-Normandie  
Le 13/1/2014



Site Natura 2000 - Récifs et marais arrière-littoraux du Cap Lévi à la pointe de Saire - FR2500085 - (Région Basse-Normandie - Manche )  
 Carte N°6/9 au 1/25 000 annexée à l'arrêté de désignation ZSC  
 Signé le :



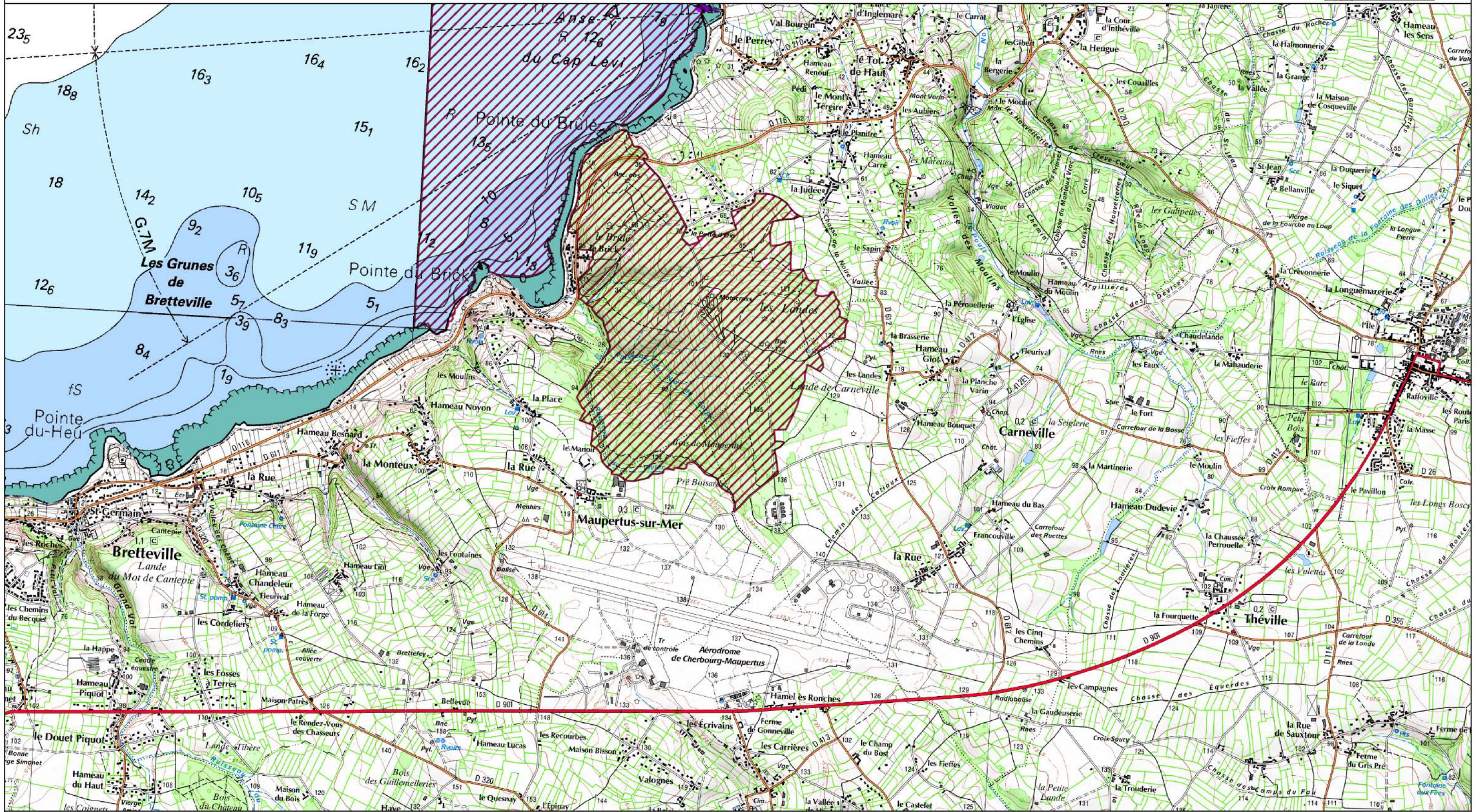
ZSC



© IGN/SHOM  
 © DREAL Basse-Normandie  
 Le 13/1/2014



Site Natura 2000 - Récifs et marais arrière-littoraux du Cap Lévi à la pointe de Saire - FR2500085 - (Région Basse-Normandie - Manche)  
Carte N°7/9 au 1/25 000 annexée à l'arrêté de désignation ZSC  
Signé le :



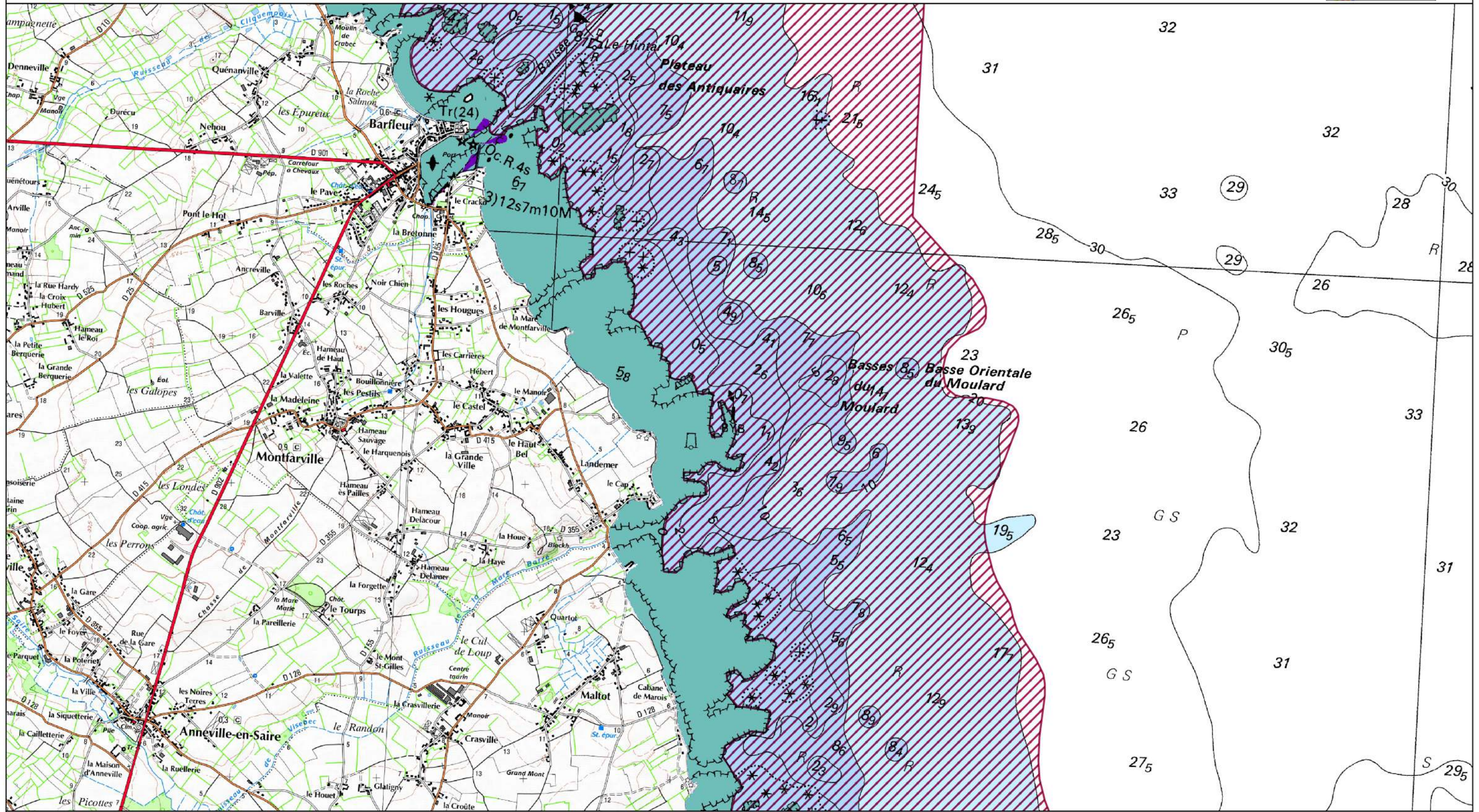
ZSC



© IGN/SHOM  
© DREAL Basse-Normandie  
Le 13/1/2014



Site Natura 2000 - Récifs et marais arrière-littoraux du Cap Lévi à la pointe de Saire - FR2500085 - (Région Basse-Normandie - Manche )  
 Carte N°8/9 au 1/25 000 annexée à l'arrêté de désignation ZSC  
 Signé le :



ZSC



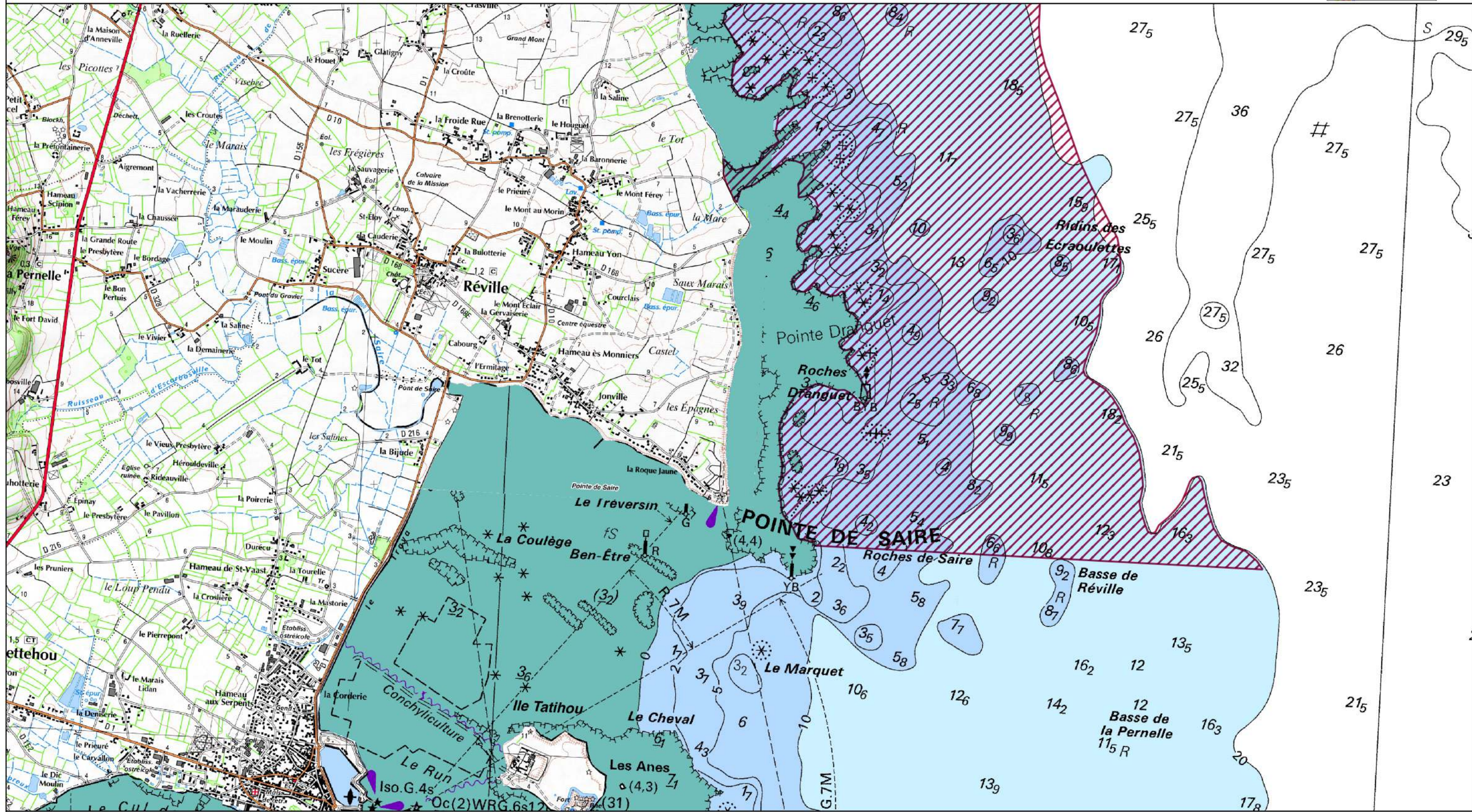
0 500 1000 m



© IGN/SHOM  
 © DREAL Basse-Normandie  
 Le 13/1/2014



Site Natura 2000 - Récifs et marais arrière-littoraux du Cap Lévi à la pointe de Saire - FR2500085 - (Région Basse-Normandie - Manche)  
 Carte N°9/9 au 1/25 000 annexée à l'arrêté de désignation ZSC  
 Signé le :



ZSC



0 500 1000 m



© IGN/SHOM  
 © DREAL Basse-Normandie  
 Le 13/1/2014