

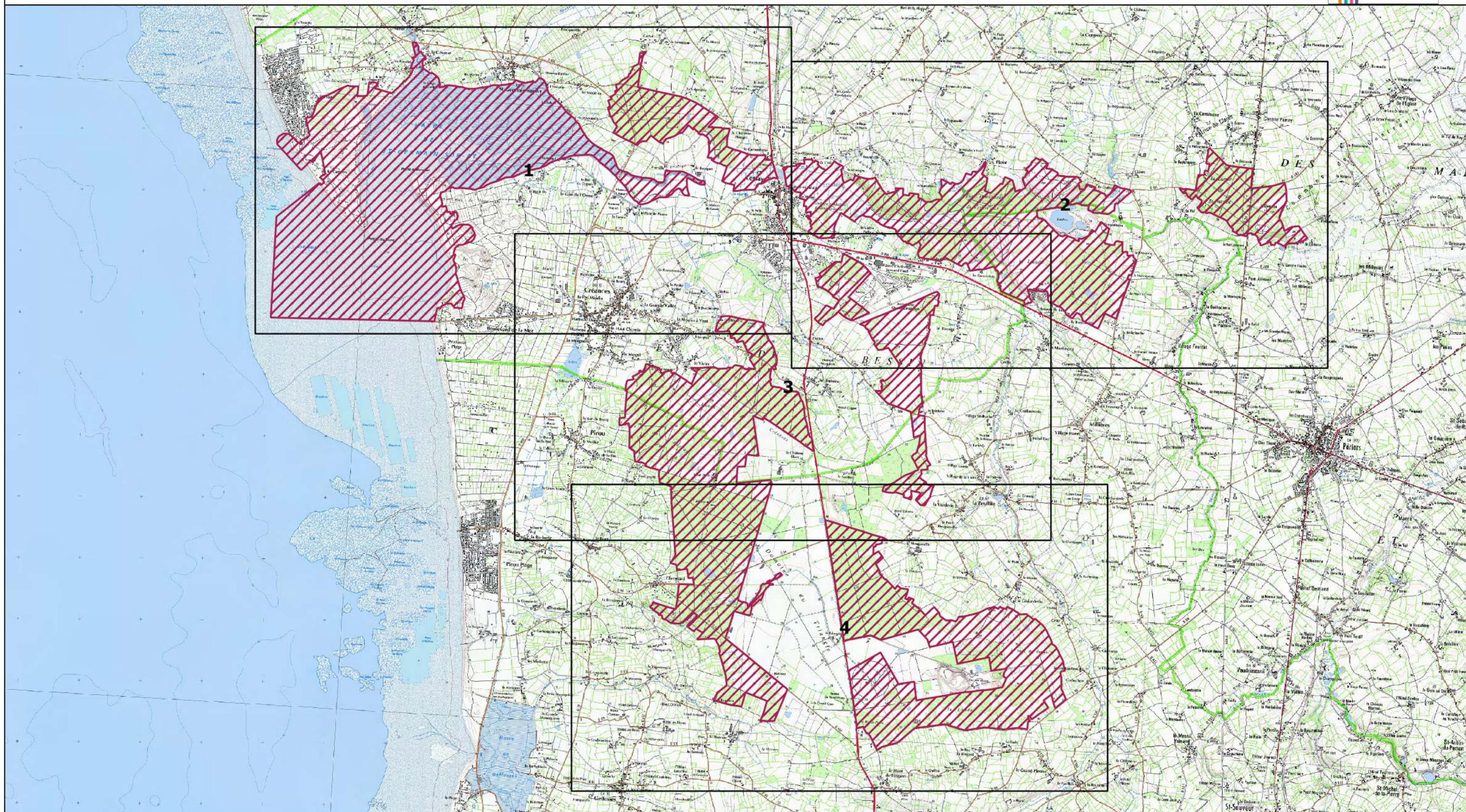
Site Natura 2000 - Havre de Saint-Germain-sur-Ay et Landes de Lessay - FR2500081 - (Région Basse-Normandie - Manche)

Carte d'assemblage au 1/60 000 annexée à l'arrêté de désignation ZSC

Signé le :



Ministère
de l'écologie,
du Développement
durable
et de l'énergie



 ZSC

0 1 2 3 4 5 km



© IGN
© DREAL Basse-Normandie
Le 13/1/2014

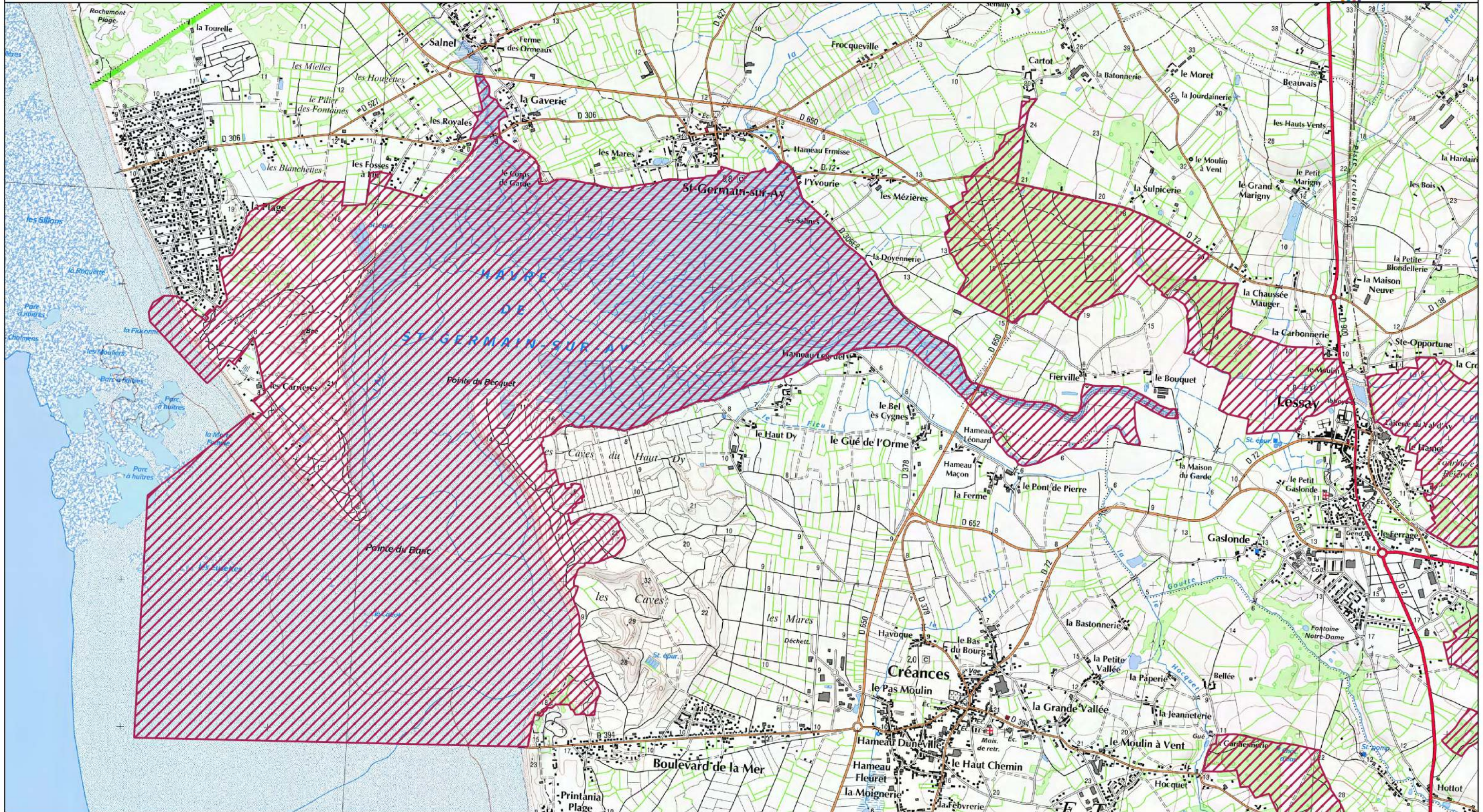
Site Natura 2000 - Havre de Saint-Germain-sur-Ay et Landes de Lessay - FR2500081 - (Région Basse-Normandie - Manche)

Carte N°1/4 au 1/25 000 annexée à l'arrêté de désignation ZSC

Signé le :



Ministère
de l'Écologie,
du Développement
durable
et de l'Énergie



 ZSC

0 1000 2000 m

© IGN
© DREAL Basse-Normandie
Le 14/1/2014

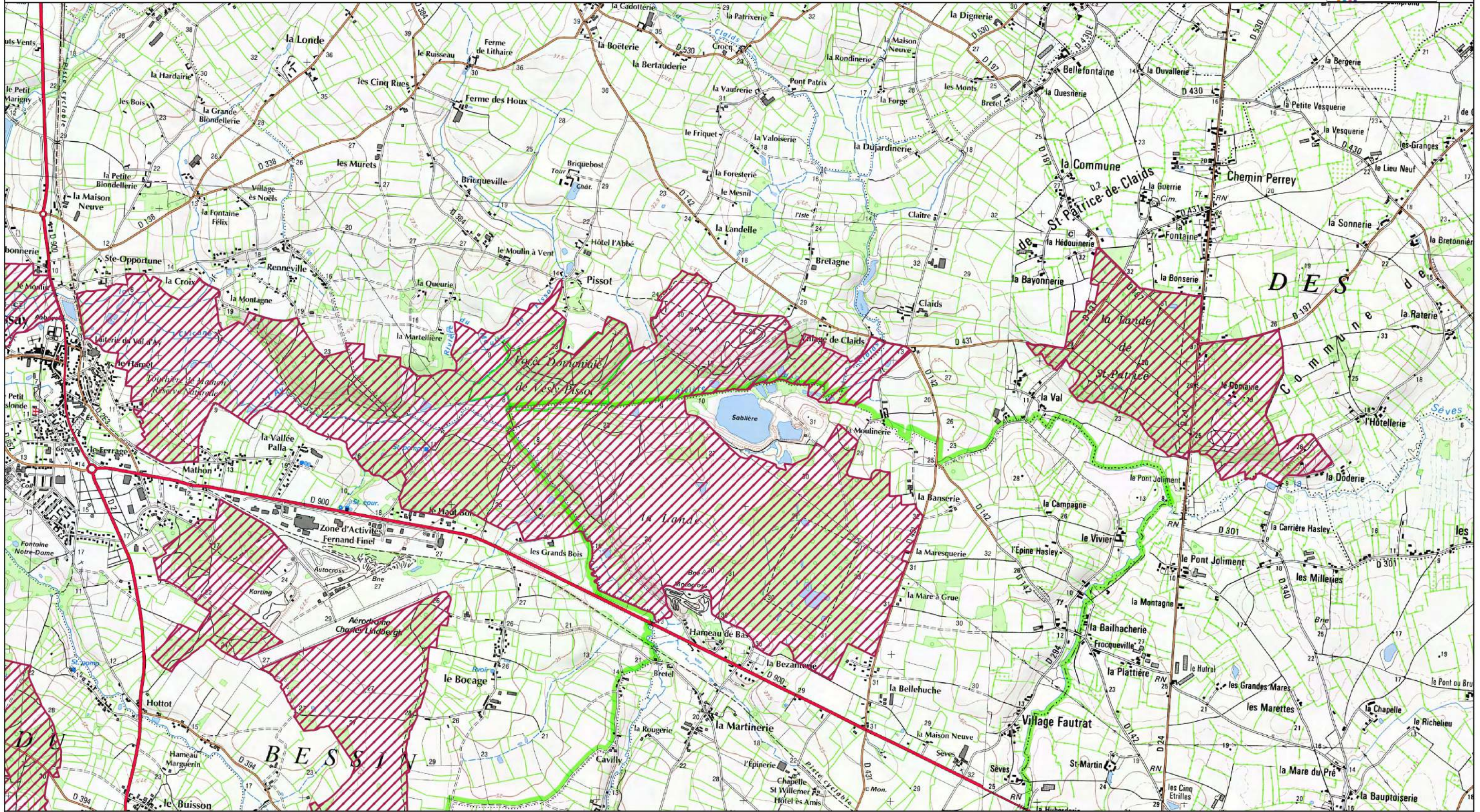
Site Natura 2000 - Havre de Saint-Germain-sur-Ay et Landes de Lessay - FR2500081 - (Région Basse-Normandie - Manche)

Carte N°2/4 au 1/25 000 annexée à l'arrêté de désignation ZSC

Signé le :



Ministère
de l'Écologie,
du Développement
durable
et de l'Énergie



 ZSC

0 1000 2000 m

© IGN
© DREAL Basse-Normandie
Le 14/1/2014

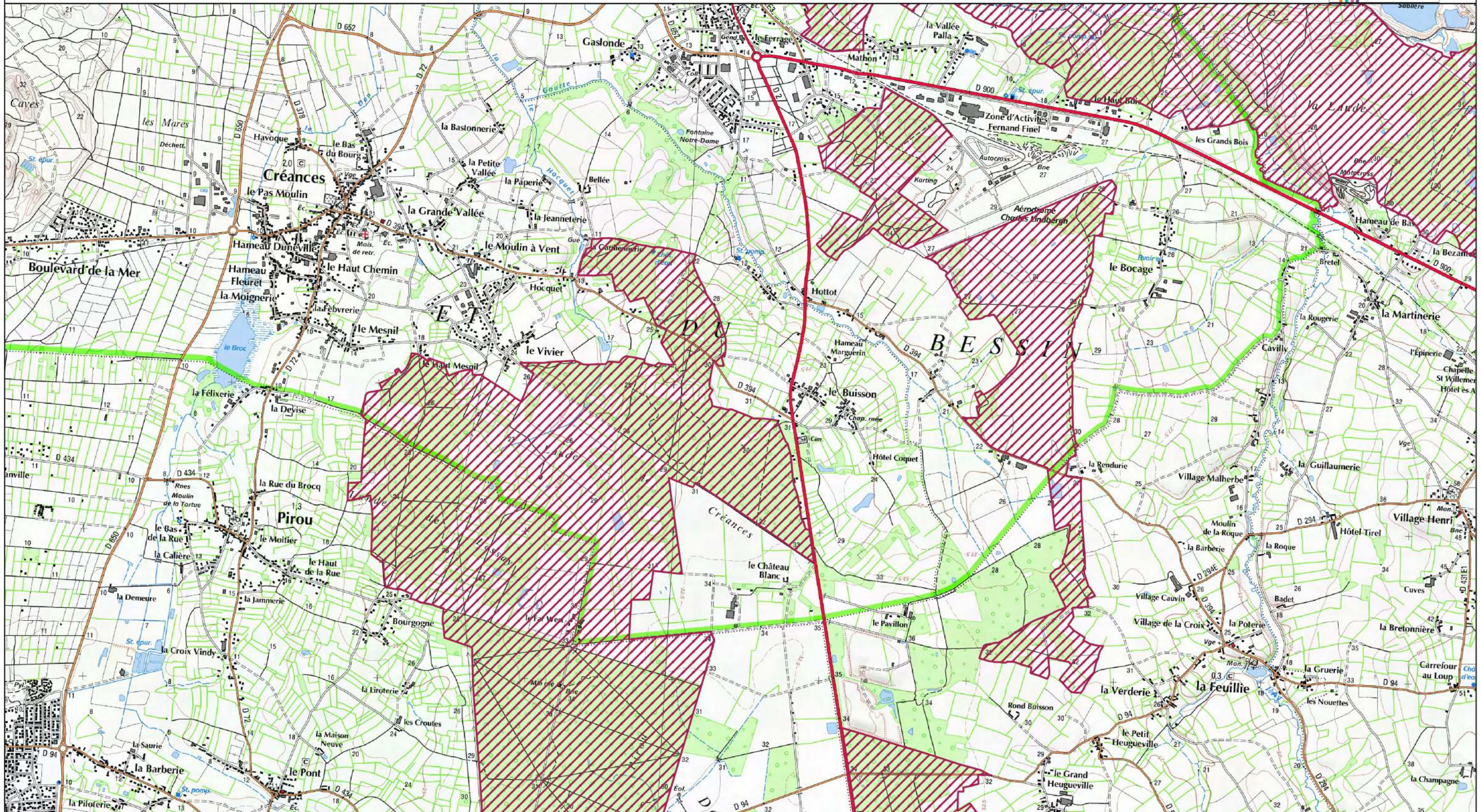
Site Natura 2000 - Havre de Saint-Germain-sur-Ay et Landes de Lessay - FR2500081 - (Région Basse-Normandie - Manche)

Carte N°3/4 au 1/25 000 annexée à l'arrêté de désignation ZSC

Signé le :



Ministère
de l'écologie,
du Développement
durable
et de l'énergie



 ZSC

0 1000 2000 m

© IGN
© DREAL Basse-Normandie
Le 14/1/2014

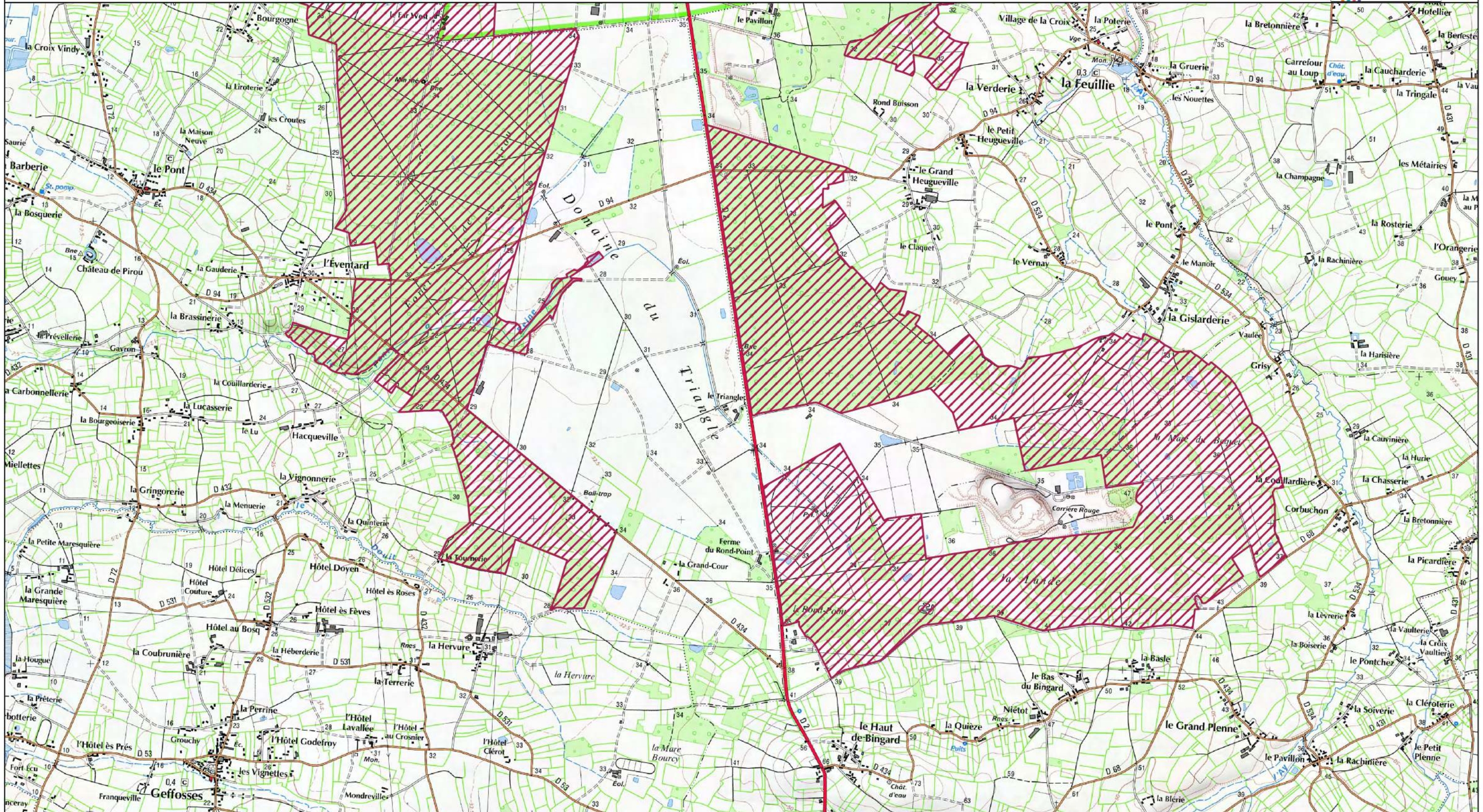
Site Natura 2000 - Havre de Saint-Germain-sur-Ay et Landes de Lessay - FR2500081 - (Région Basse-Normandie - Manche)

Carte N°4/4 au 1/25 000 annexée à l'arrêté de désignation ZSC

Signé le :



Ministère
de l'écologie,
du Développement
durable
et de l'Énergie



ZSC

0 1000 2000 m

© IGN
© DREAL Basse-Normandie
Le 14/1/2014