



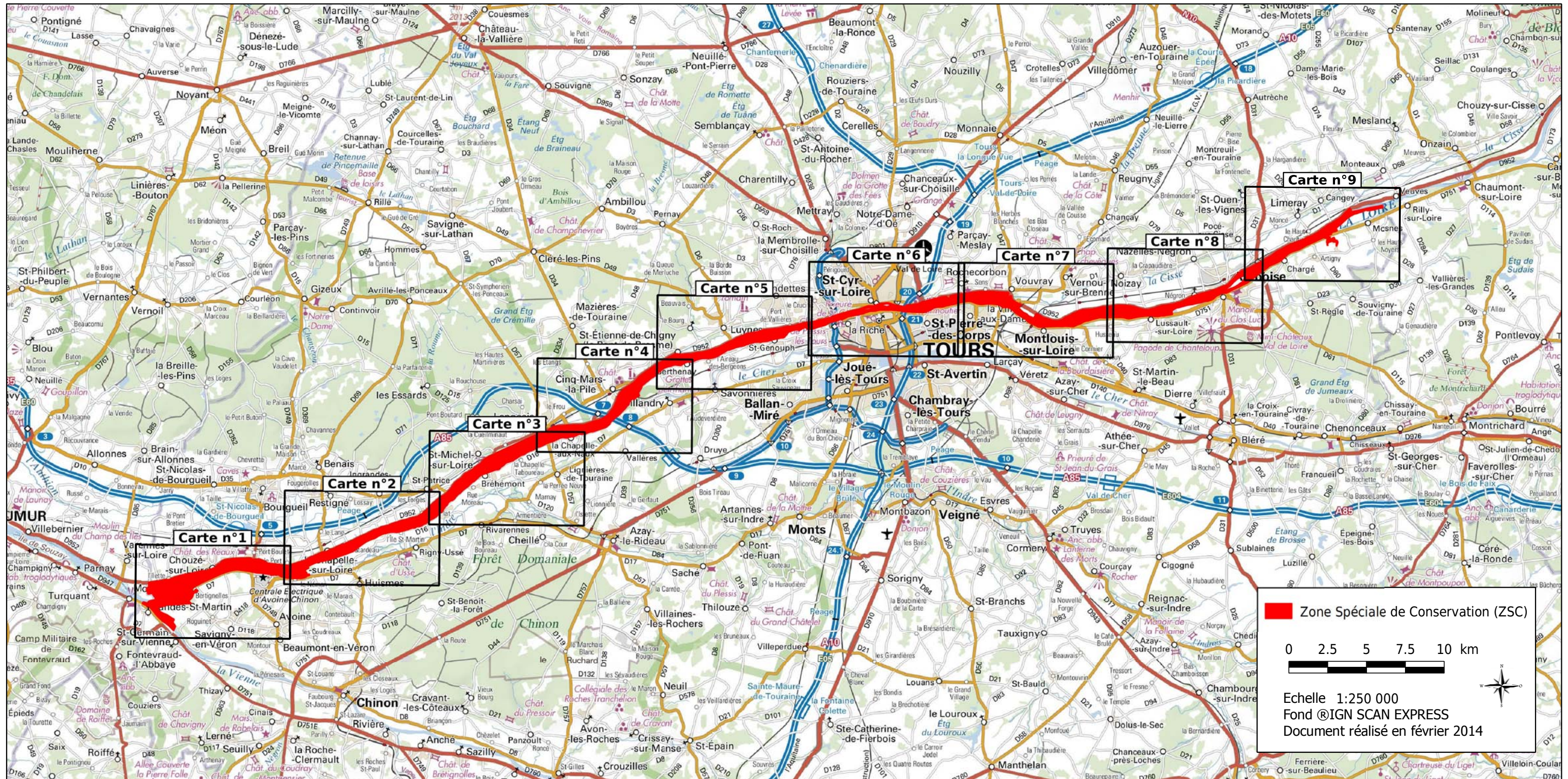
Site NATURA 2000 LA LOIRE DE CANDES SAINT MARTIN A MOSNES

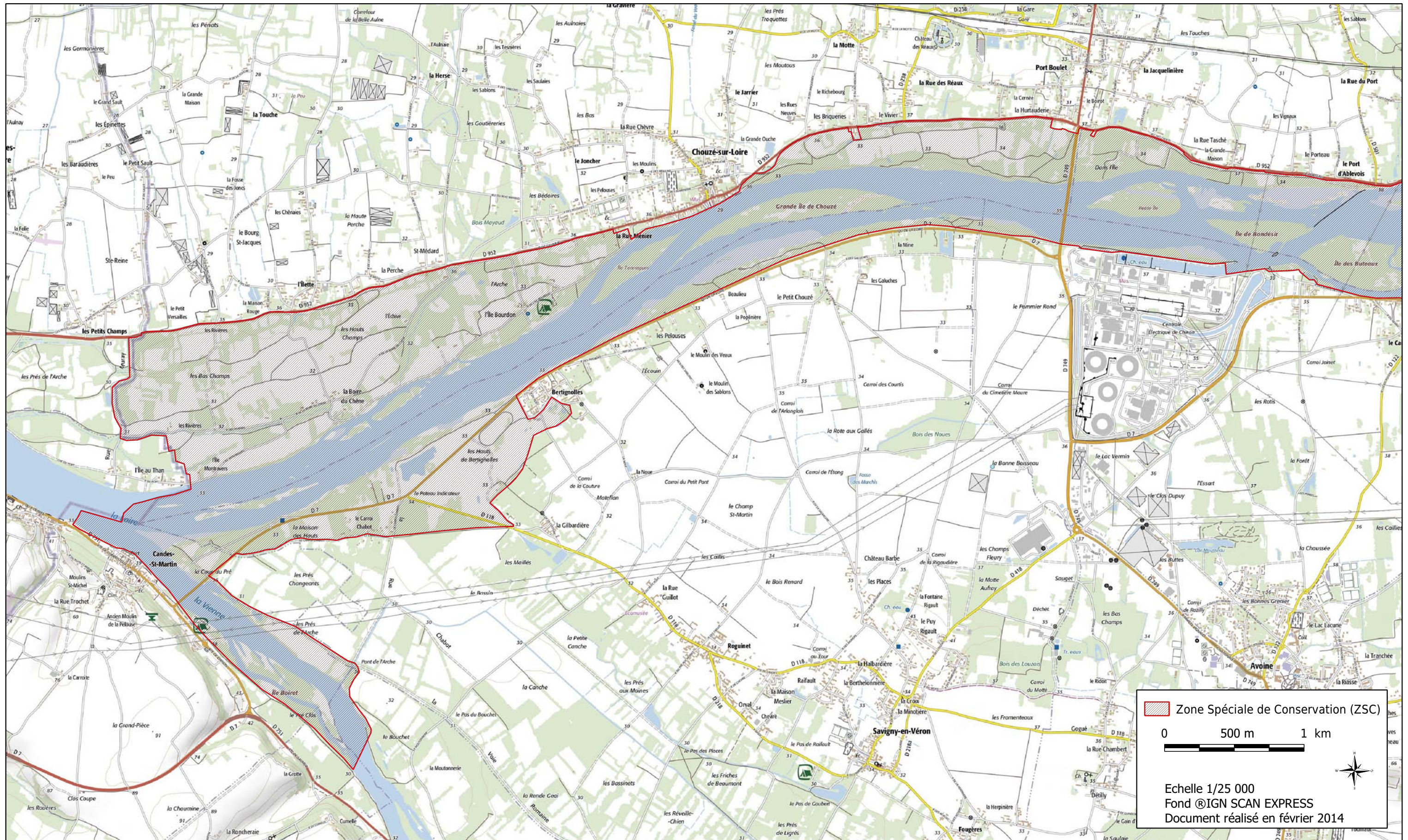
FR2400548 (Département d'Indre-et-Loire, Région Centre)

Carte d'assemblage (fond IGN SCAN 100) annexée à l'arrêté de désignation de la ZSC

signé le :

Ministère
de l'Écologie,
du Développement
durable
et de l'Énergie



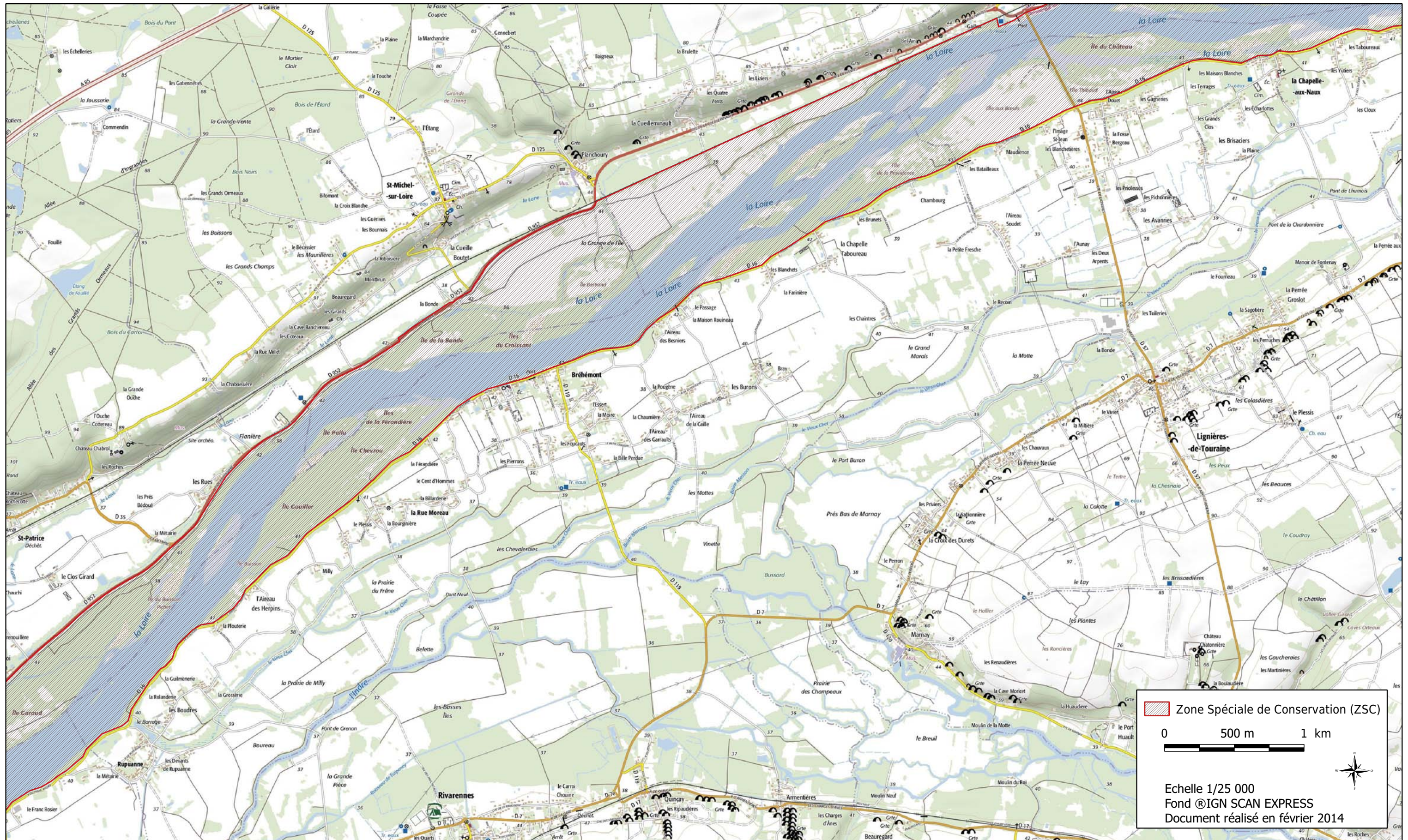


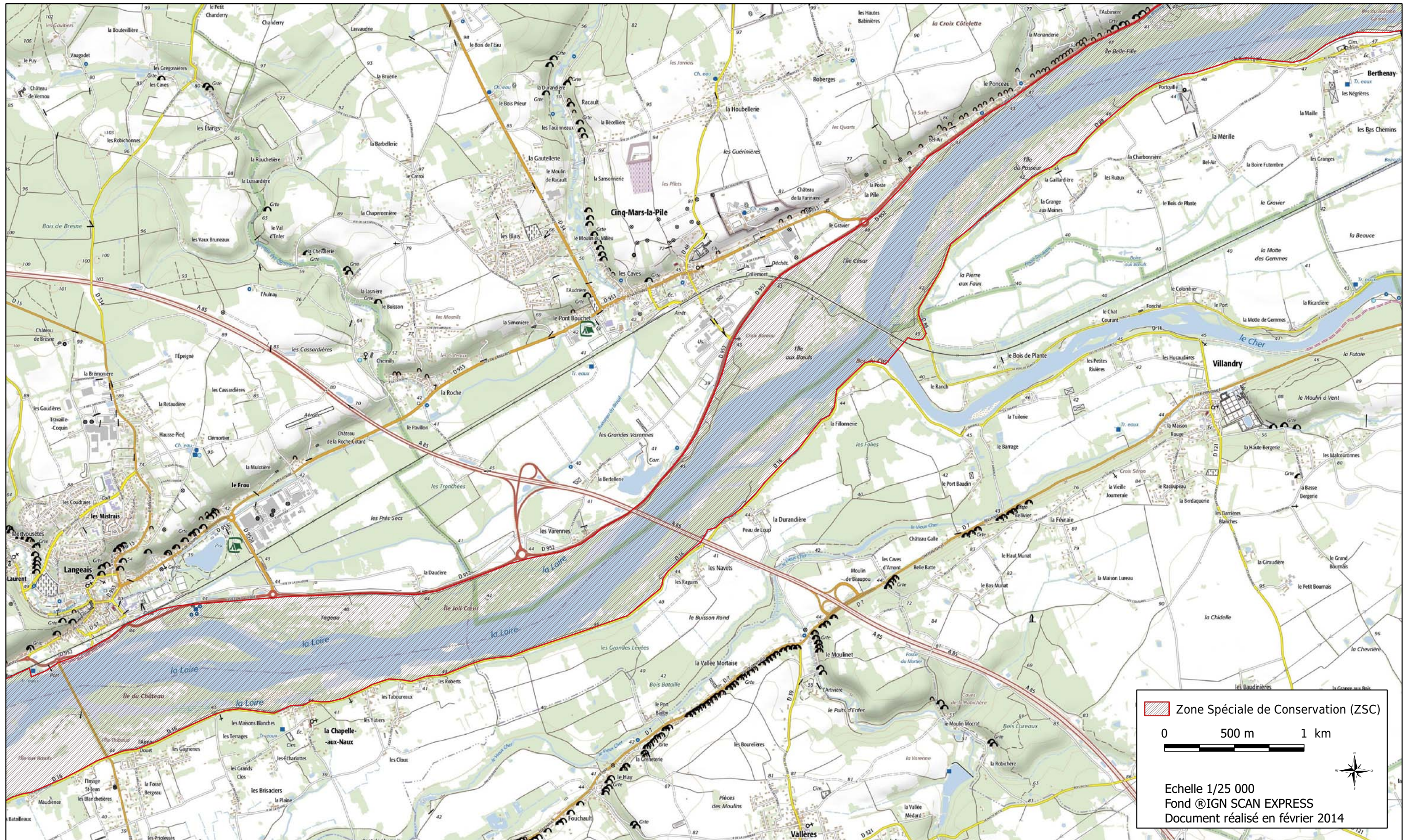
Zone Spéciale de Conservation (ZSC)

0 500 m 1 km

Echelle 1/25 000
Fond ©IGN SCAN EXPRESS
Document réalisé en février 2014



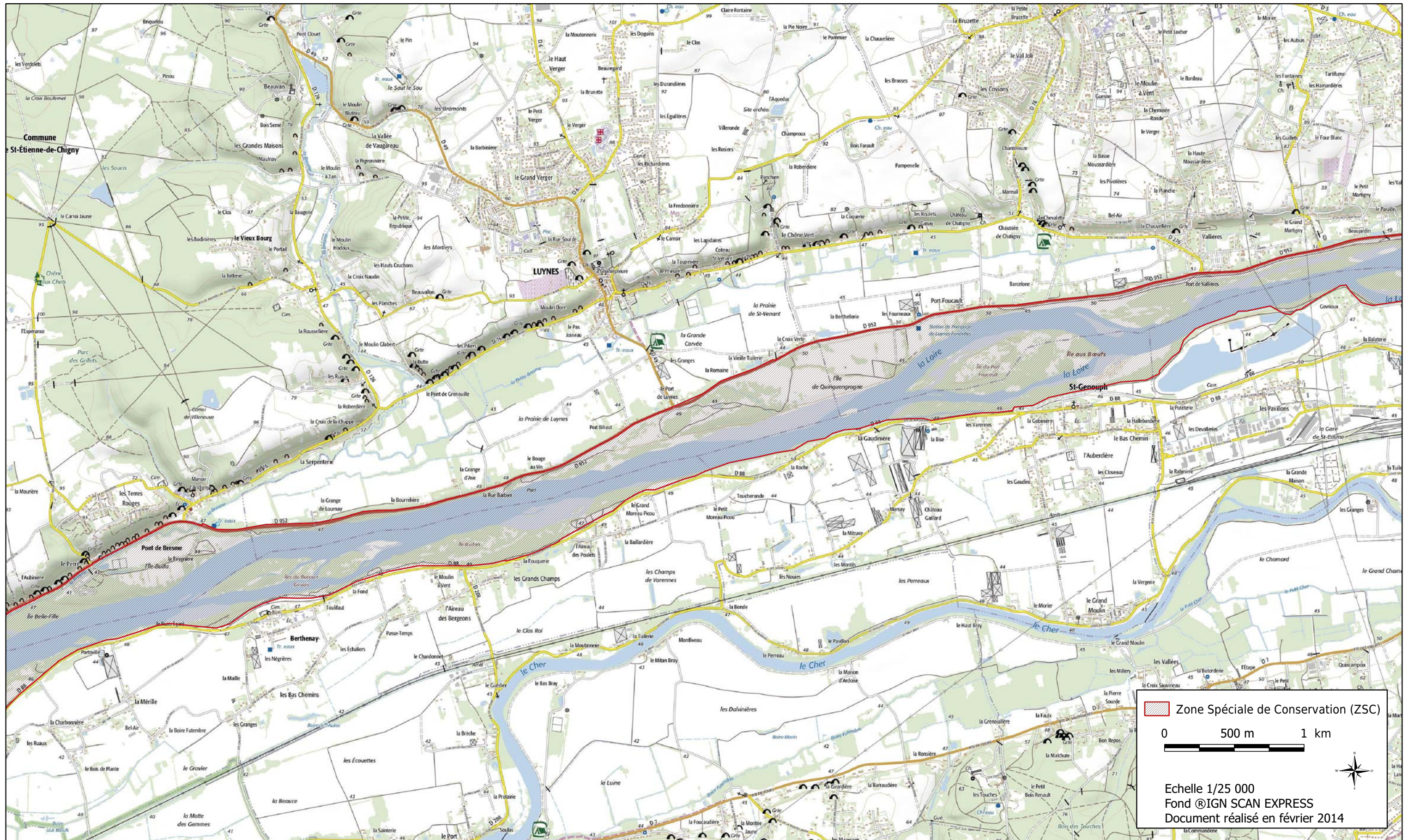





Zone Spéciale de Conservation (ZSC)

0 500 m 1 km


Echelle 1/25 000
Fond ©IGN SCAN EXPRESS
Document réalisé en février 2014



 Zone Spéciale de Conservation (ZSC)

0 500 m 1 km

Echelle 1/25 000
Fond ©IGN SCAN EXPRESS
Document réalisé en février 2014

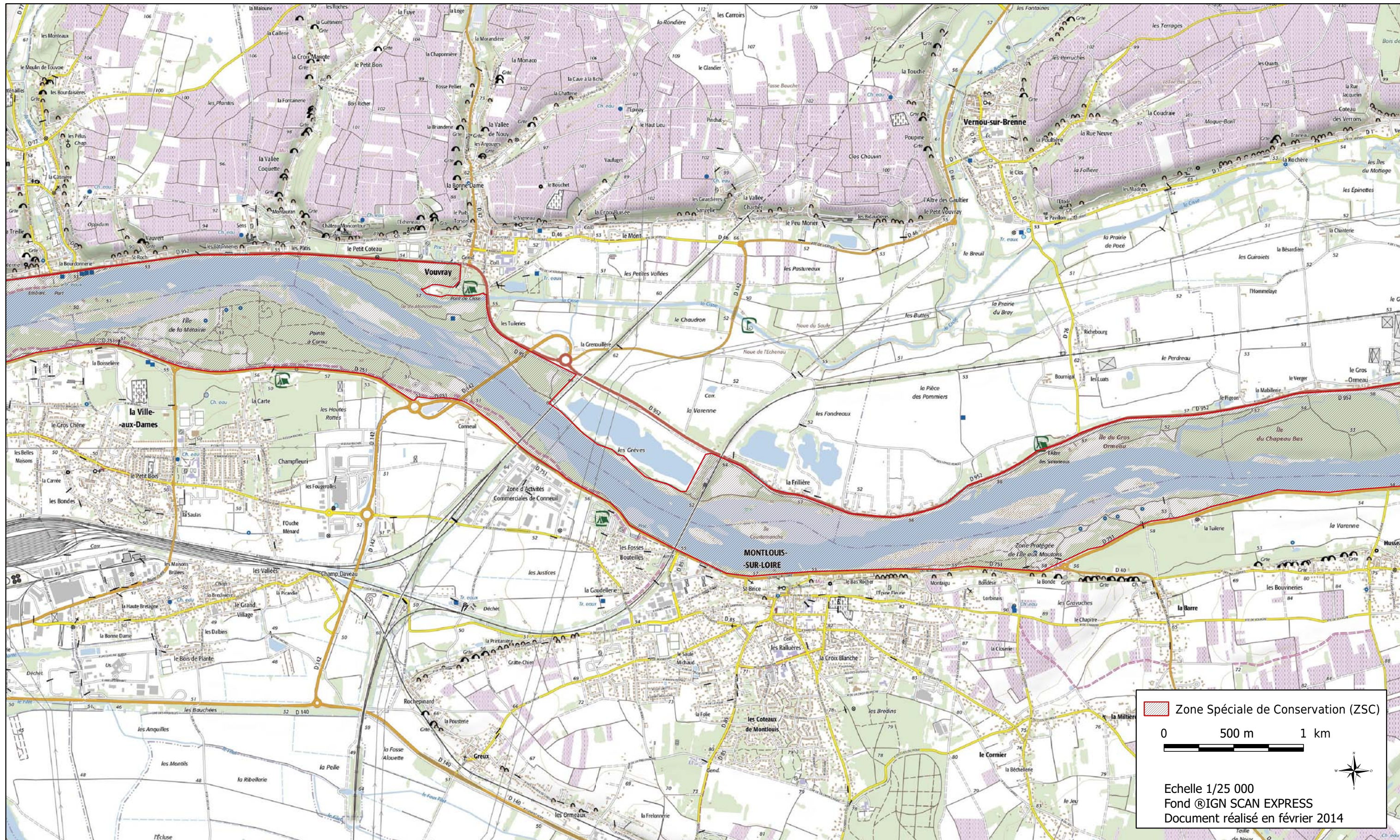


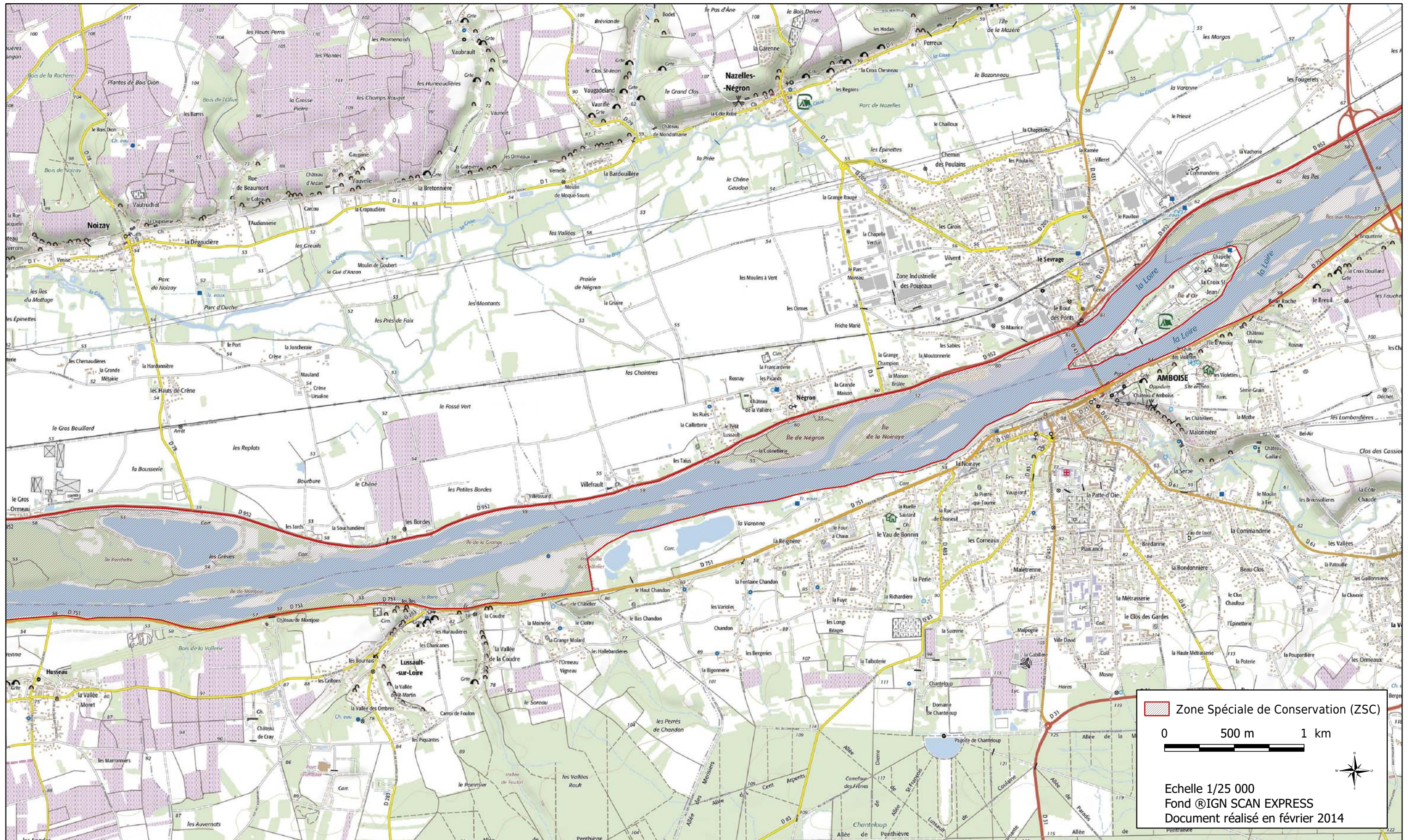


Zone Spéciale de Conservation (ZSC)

0 500 m 1 km

Echelle 1/25 000
Fond ©IGN SCAN EXPRESS
Document réalisé en février 2014





Zone Spéciale de Conservation (ZSC)

0 500 m 1 km

Echelle 1/25 000
Fond ©IGN SCAN EXPRESS
Document réalisé en février 2014



Site NATURA 2000 LA LOIRE DE CANDES SAINT MARTIN A MOSNES
FR2400548 (Département d'Indre-et-Loire, Région Centre)

Carte 9/9 (fond IGN SCAN 25) annexée à l'arrêté de désignation de la ZSC
signé le :

