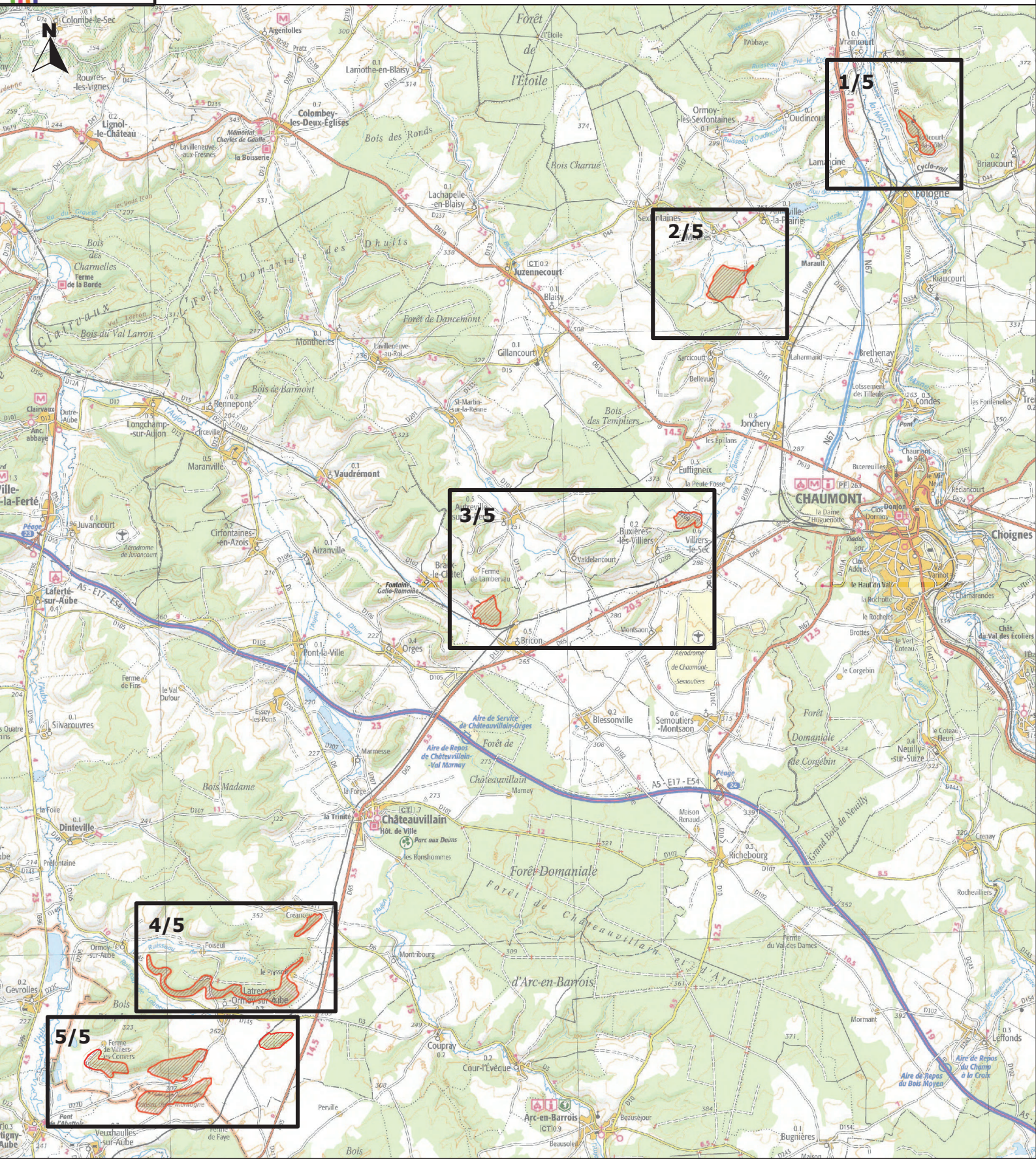


Carte d'assemblage au 1/150 000 et 5 cartes au 1/25 000 annexées à l'arrêté de désignation du site Natura 2000
Signées le :

Ministère
de l'Écologie,
du Développement
durable
et de l'Énergie



 Zone Spéciale de Conservation

Echelle 1/150 000

Fonds IGN Scan 100
IGN 2010

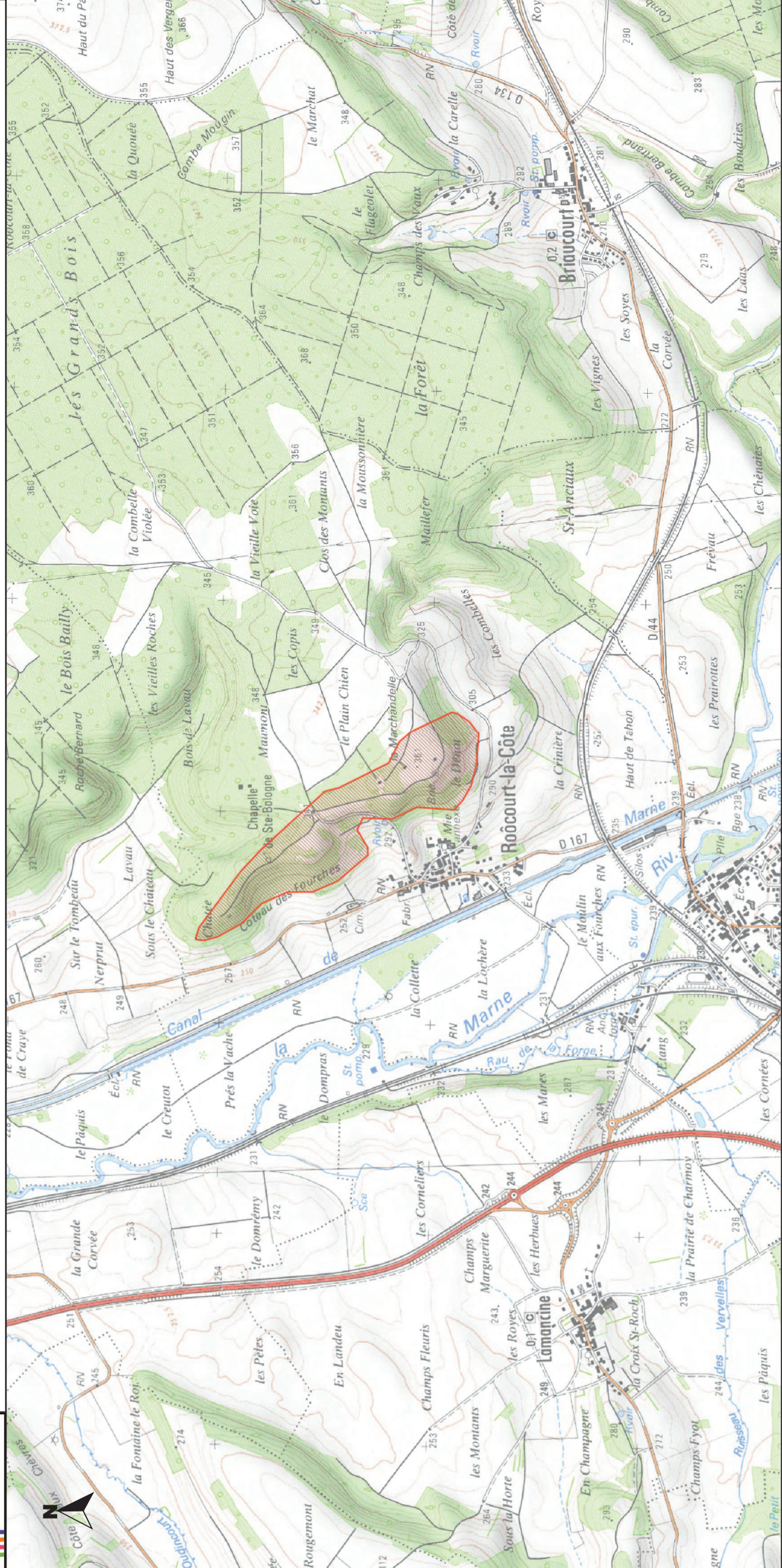
Données DREAL Champagne-Ardenne



Ministère
de l'écologie,
du Développement
durable
et de l'Énergie

Site Natura 2000 "Pelouses et fruticées de la Côte Oxfordienne de Bologne à Latreucey"
Zone spéciale de conservation FR2100249
(Haute-Marne)

Carte 1/5 au 1/25 000



Zone Spéciale de Conservation

Echelle 1/25 000

Fonds IGN Scan 25 2010

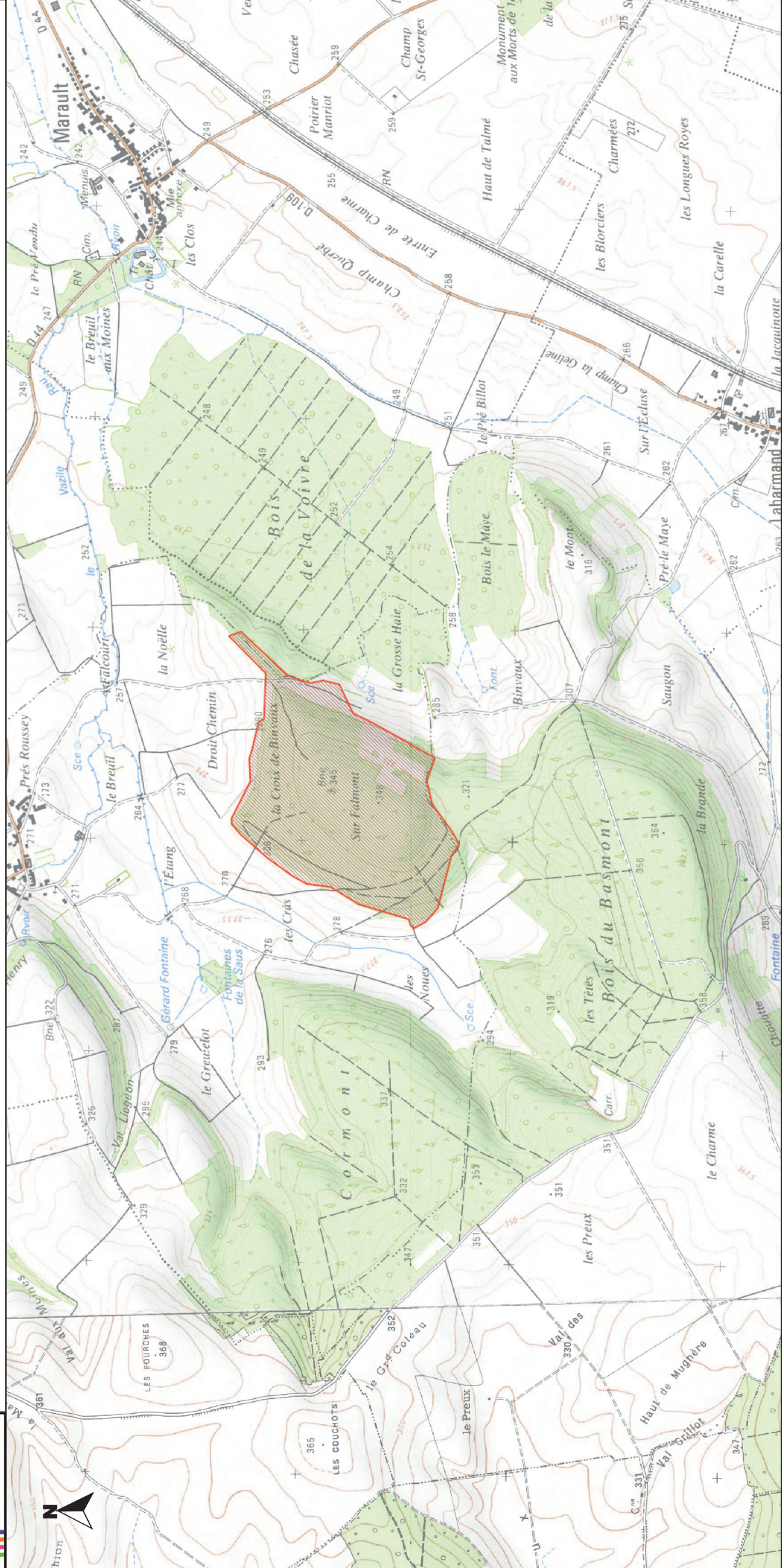
Source des données DREAL Champagne-Ardenne



Ministère
de l'écologie,
du Développement
durable
et de l'Énergie

Site Natura 2000 "Pelouses et fruticées de la Côte Oxfordienne de Bologne à Latreucey"
Zone spéciale de conservation FR2100249
(Haute-Marne)

Carte 2/5 au 1/25 000



Zone Spéciale de Conservation

Echelle 1/25 000

Fonds IGN Scan 25 2010

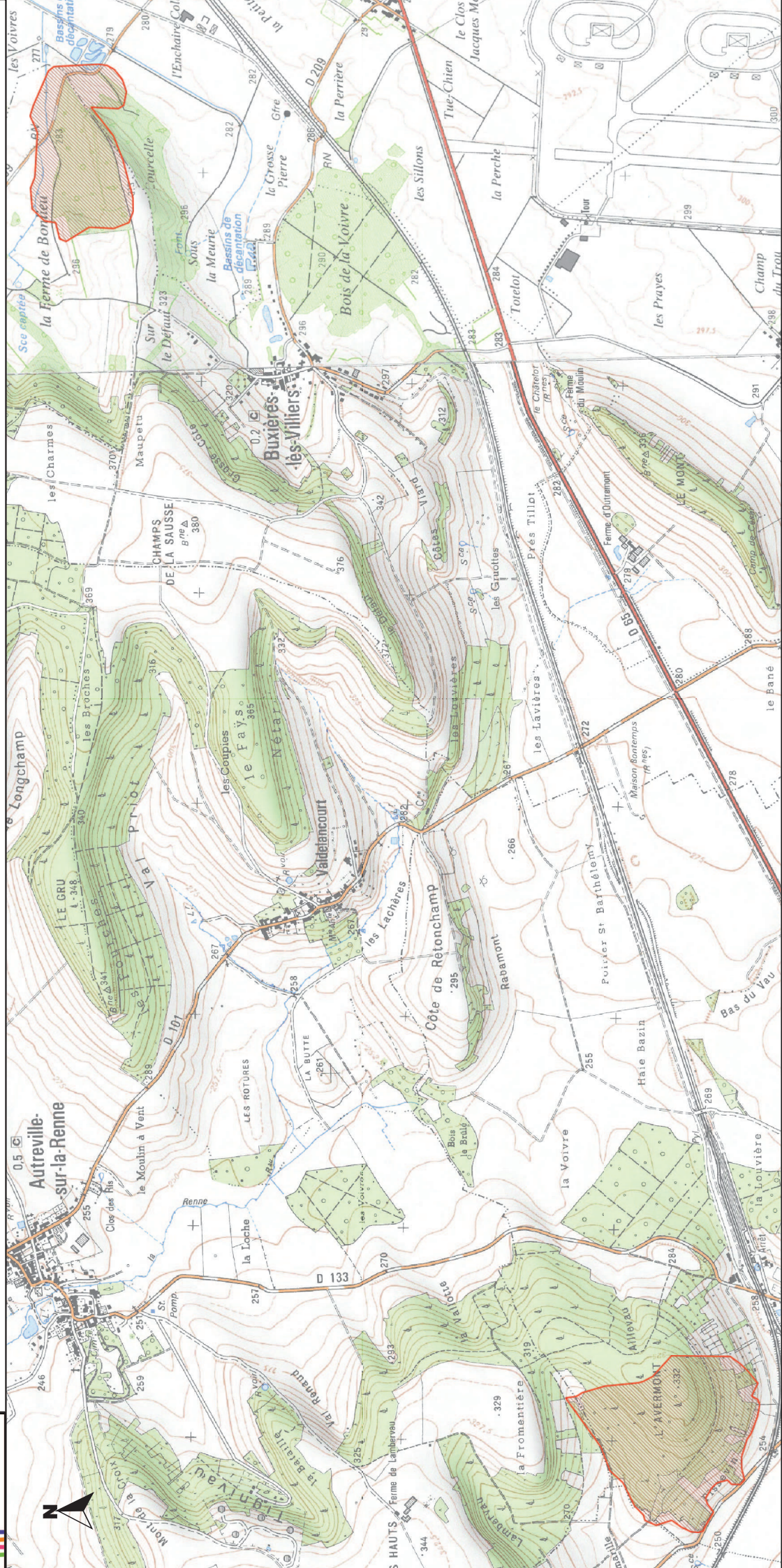
Source des données DREAL Champagne-Ardenne



Ministère
de l'écologie,
du Développement
durable
et de l'Énergie

Site Natura 2000 "Pelouses et fruticées de la Côte Oxfordienne de Bologne à Latreucey"
Zone spéciale de conservation FR2100249
(Haute-Marne)

Carte 3/5 au 1/25 000



Zone Spéciale de Conservation

Echelle 1/25 000

Fonds IGN Scan 25 2010

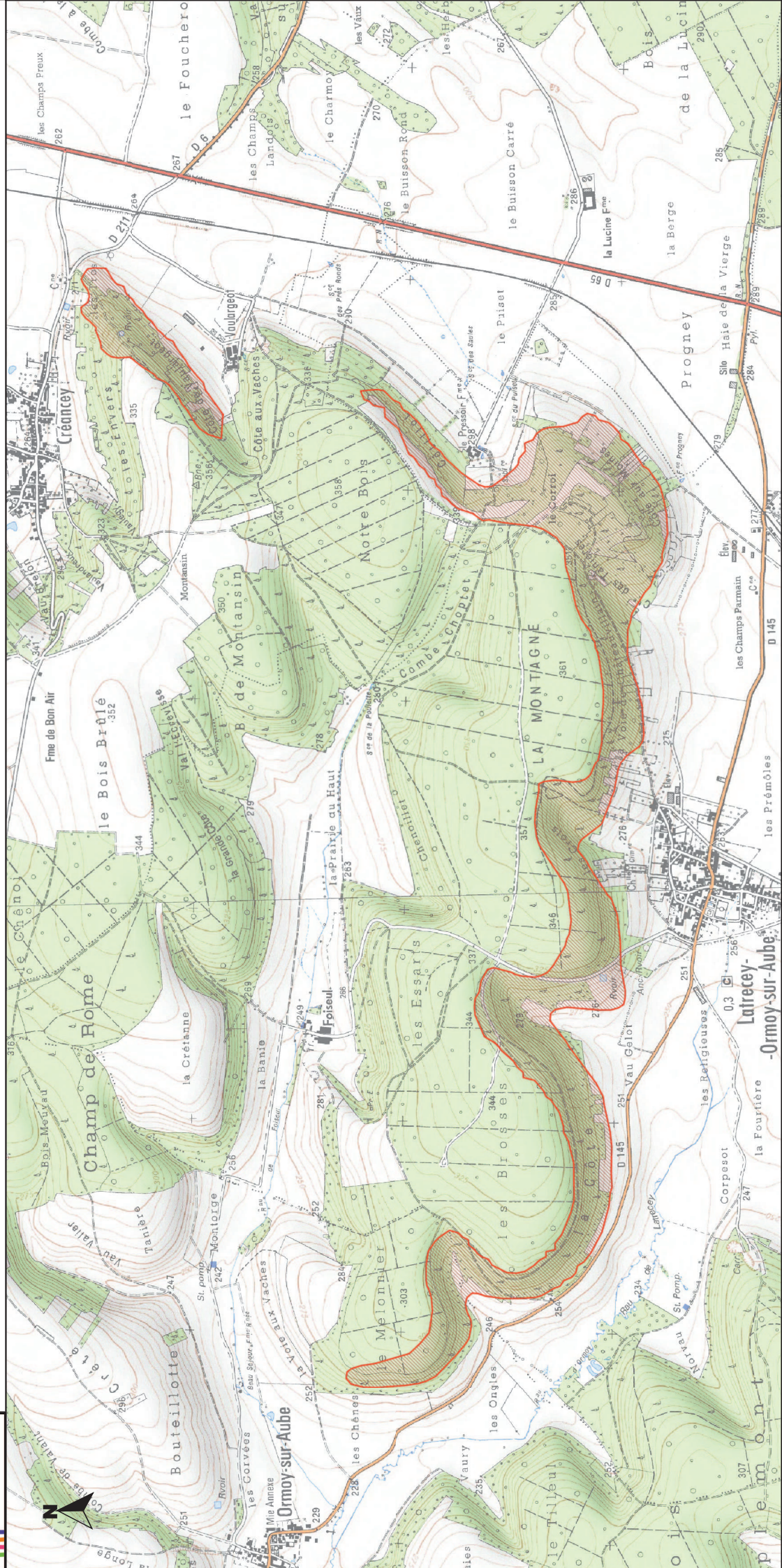
Source des données DREAL Champagne-Ardenne



Ministère
de l'écologie,
du Développement
durable
et de l'Énergie

Site Natura 2000 "Pelouses et fruticées de la Côte Oxfordienne de Bologne à Latrency"
Zone spéciale de conservation FR2100249
(Haute-Marne)

Carte 4/5 au 1/25 000



Zone Spéciale de Conservation

Echelle 1/25 000

Fonds IGN Scan 25 2010

Source des données DREAL Champagne-Ardenne

