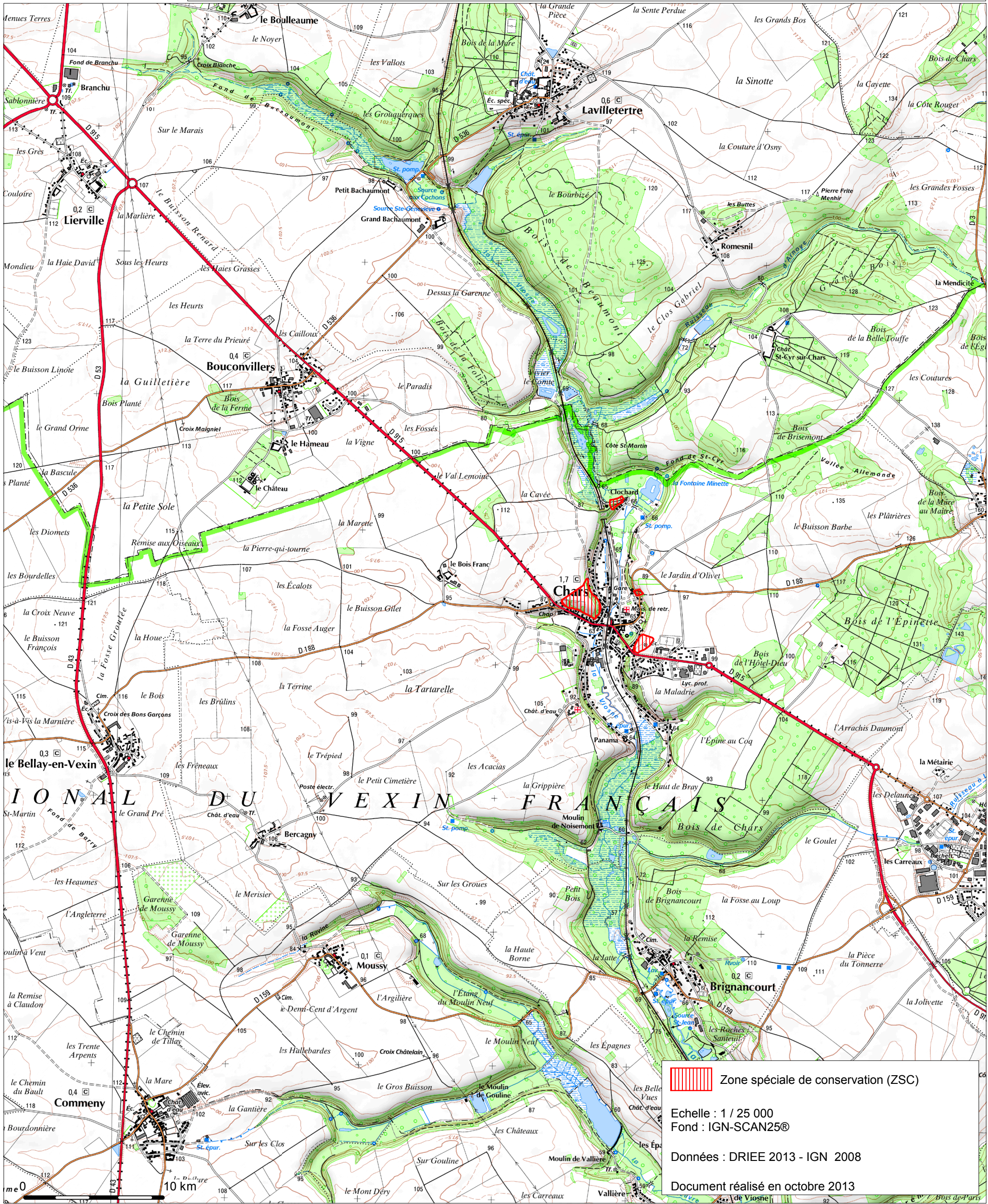





Site Natura 2000 SITES CHIROPTERES DU VEXIN FRANCAIS FR1102015 (Départements du Val-d'Oise et des Yvelines, Région Île-de-France)

Carte N°2/4 (fond IGN scan 25) annexée à l'arrêté de désignation de la ZSC



 Zone spéciale de conservation (ZSC)

Echelle : 1 / 25 000
Fond : IGN-SCAN25®

Données : DRIEE 2013 - IGN 2008

Document réalisé en octobre 2013