

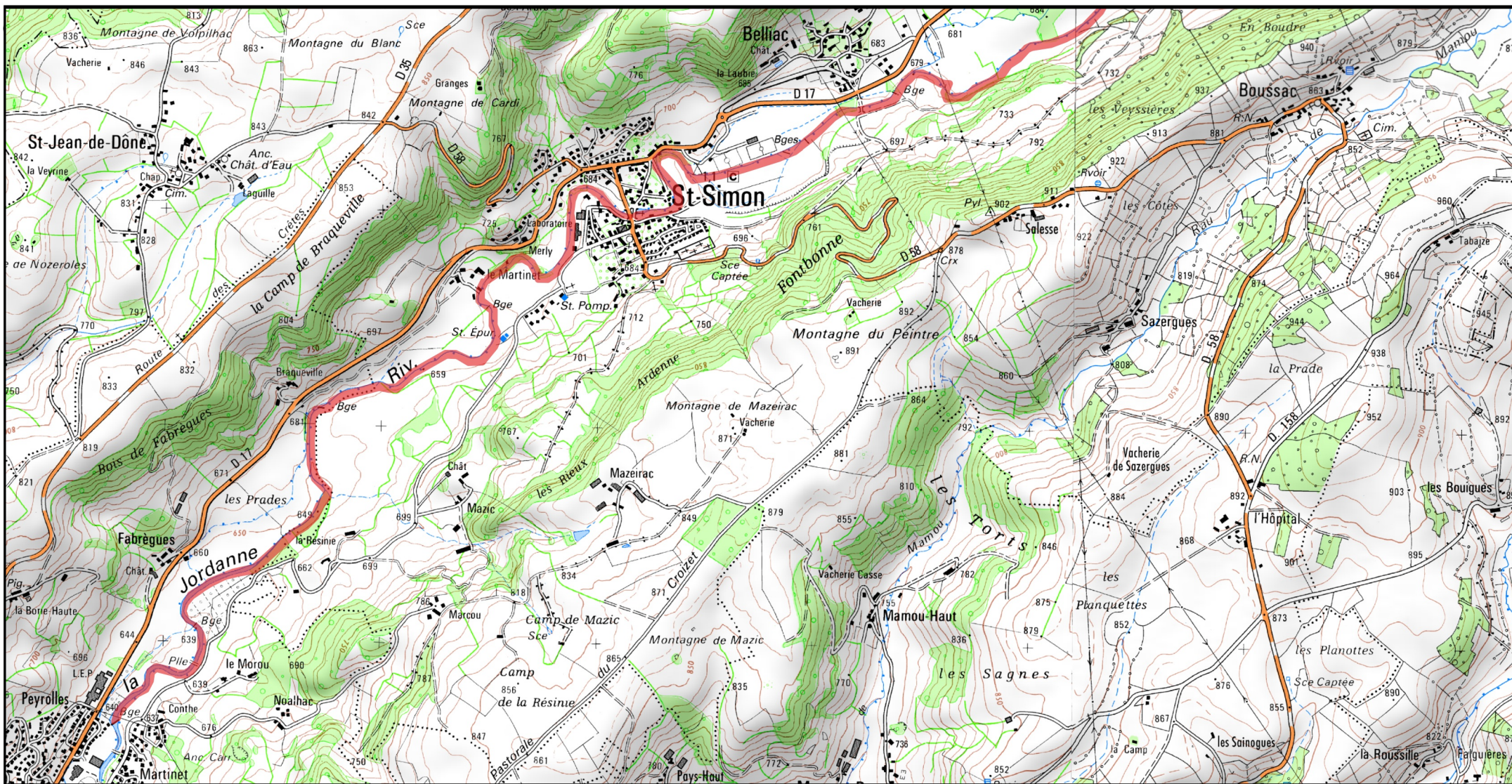



Site Natura 2000 : "VALLÉES DE LA CÈRE ET DE LA JORDANNE" - FR8302041
Département Cantal, Région Auvergne-Rhône-Alpes

Carte 11/15 au 1/25 000ème annexée à l'arrêté de désignation de la zone spéciale de conservation (ZSC)

MINISTÈRE
DE LA TRANSITION
ÉCOLOGIQUE
ET SOLIDAIRE

11/15



 Zone Spéciale de Conservation (ZSC)



1/25 000 ème

Fond : Scan 25 IGN © - Données DREAL Auvergne-Rhône-Alpes 2018
Auteur : DREAL Auvergne-Rhône-Alpes 27-04-2018

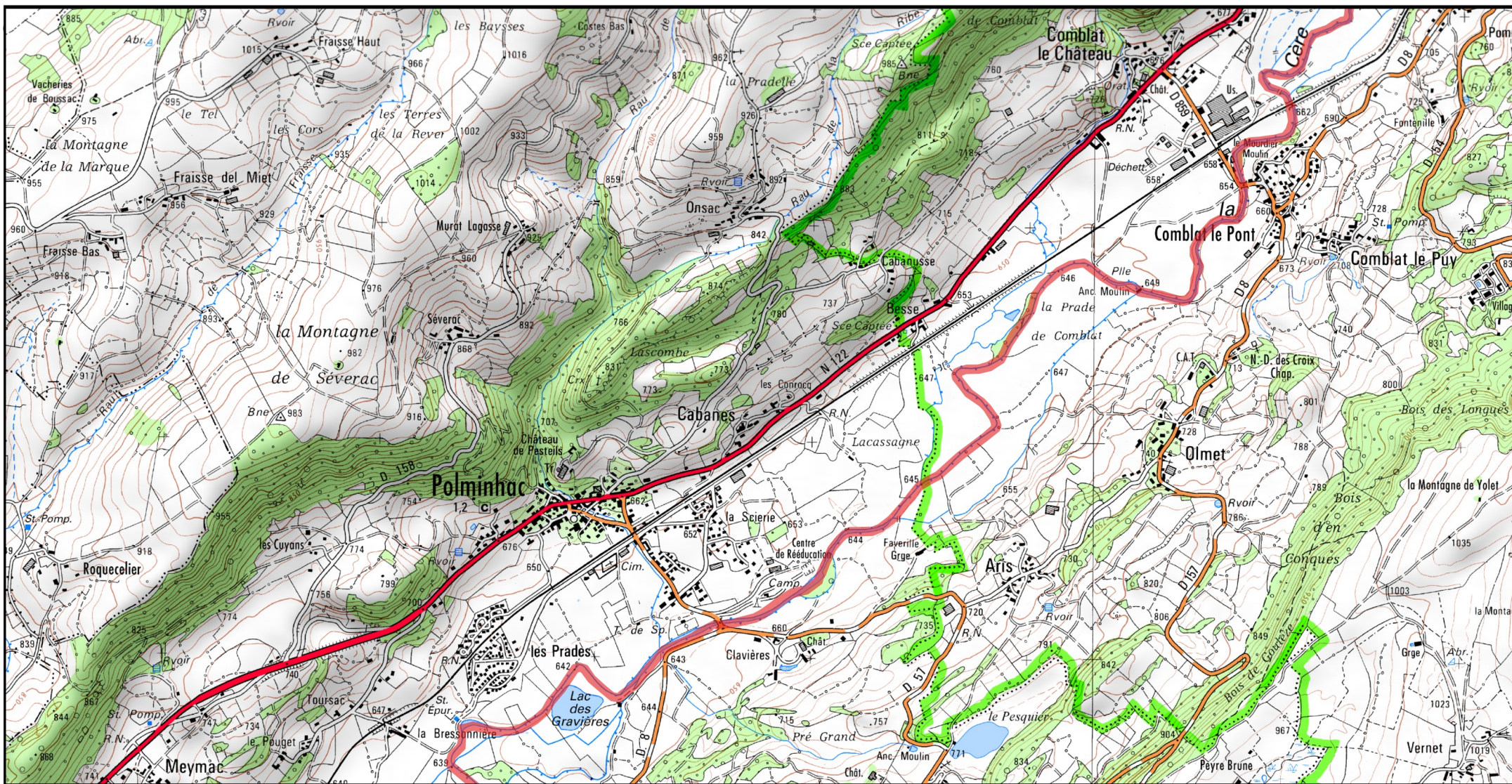



Site Natura 2000 : "VALLÉES DE LA CÈRE ET DE LA JORDANNE" - FR8302041
Département Cantal, Région Auvergne-Rhône-Alpes

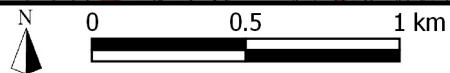
Carte 12/15 au 1/25 000ème annexée à l'arrêté de désignation de la zone spéciale de conservation (ZSC)

MINISTÈRE
DE LA TRANSITION
ÉCOLOGIQUE
ET SOLIDAIRE

12/15



 Zone Spéciale de Conservation (ZSC)



1/25 000 ème

Fond : Scan 25 IGN © - Données DREAL Auvergne-Rhône-Alpes 2018
Auteur : DREAL Auvergne-Rhône-Alpes 27-04-2018

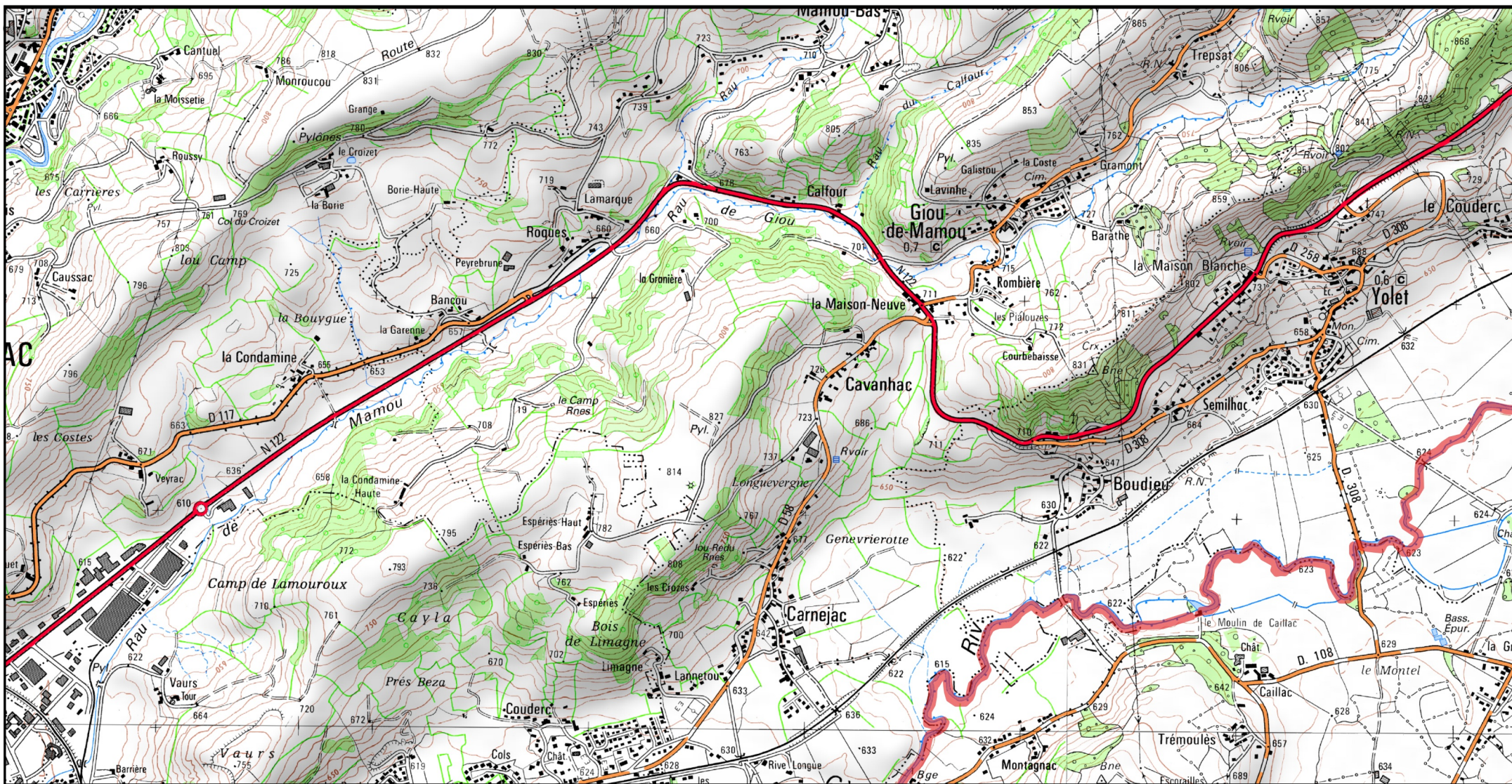



Site Natura 2000 : "VALLÉES DE LA CÈRE ET DE LA JORDANNE" - FR8302041
Département Cantal, Région Auvergne-Rhône-Alpes

Carte 13/15 au 1/25 000ème annexée à l'arrêté de désignation de la zone spéciale de conservation (ZSC)

MINISTÈRE
DE LA TRANSITION
ÉCOLOGIQUE
ET SOLIDAIRE

13/15



 Zone Spéciale de Conservation (ZSC)



1/25 000 ème

Fond : Scan 25 IGN © - Données DREAL Auvergne-Rhône-Alpes 2018
Auteur : DREAL Auvergne-Rhône-Alpes 27-04-2018

