

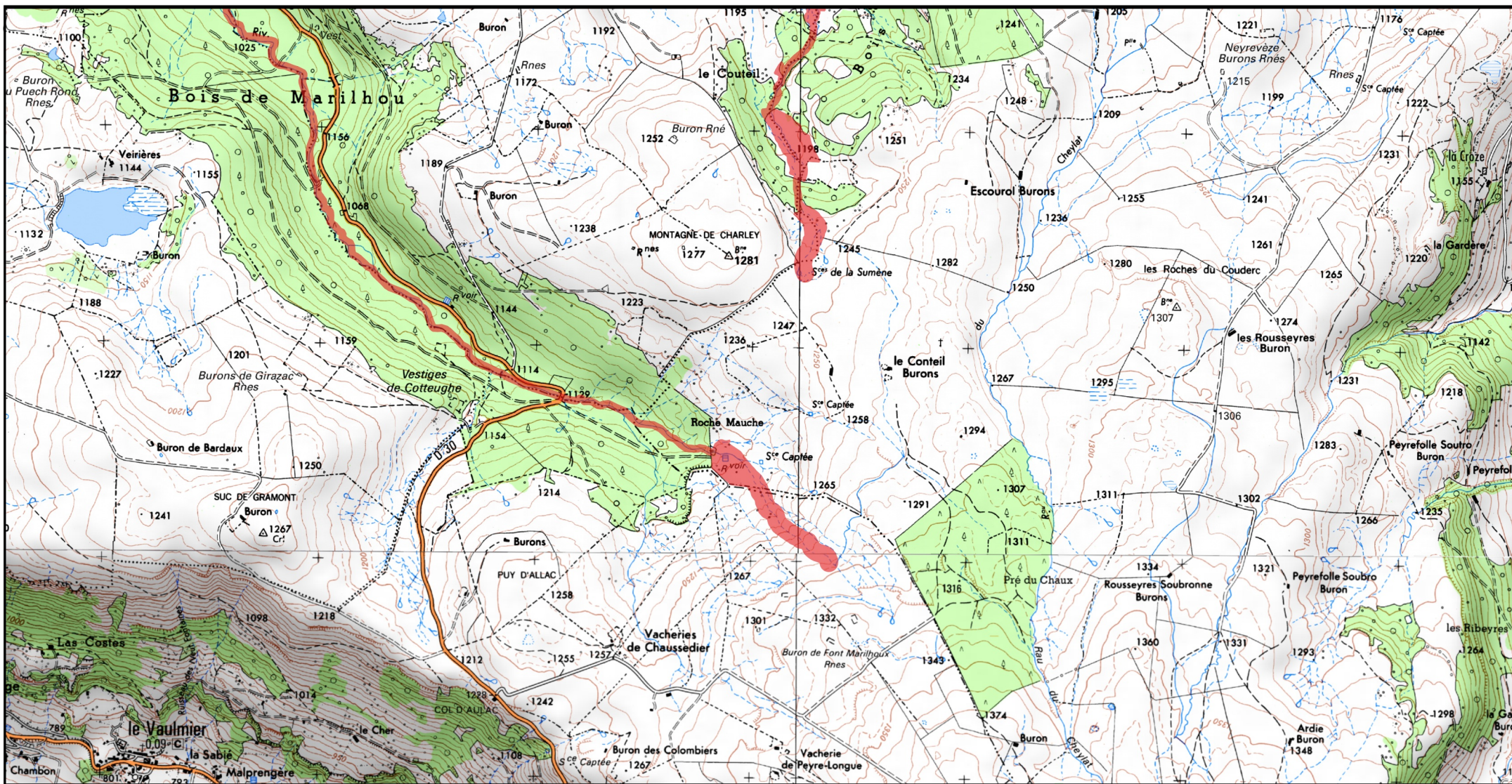



Site Natura 2000 : "ENTRE SUMÈNE ET MARS" - FR8302035
Département Cantal, Région Auvergne-Rhône-Alpes

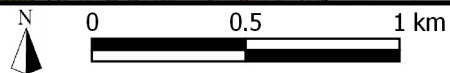
Carte 15/20 au 1/25 000ème annexée à l'arrêté de désignation de la zone spéciale de conservation (ZSC)

MINISTÈRE
DE LA TRANSITION
ÉCOLOGIQUE
ET SOLIDAIRE

15/20

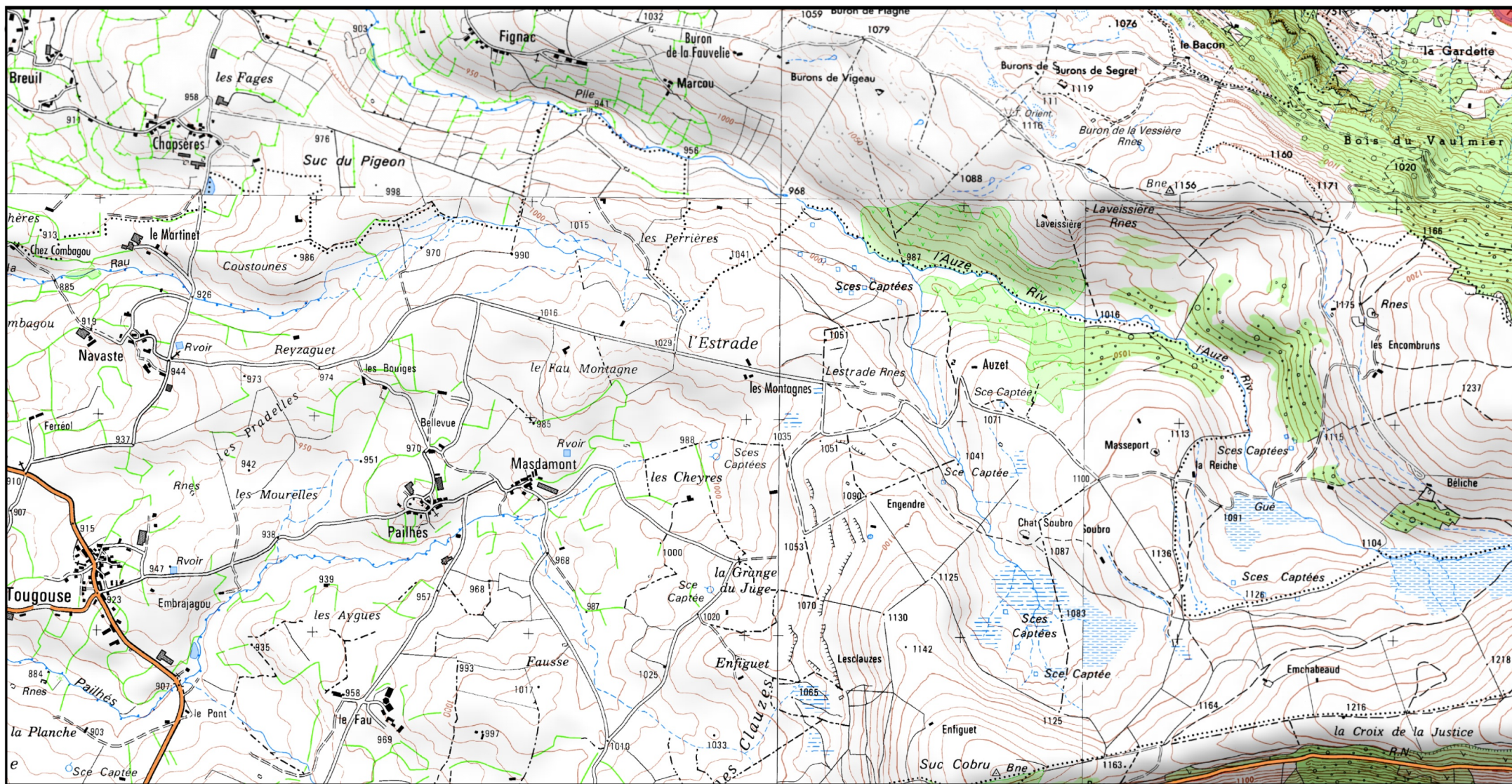


 Zone Spéciale de Conservation (ZSC)



1/25 000 ème

Fond : Scan 25 IGN © - Données DREAL Auvergne-Rhône-Alpes 2019
Auteur : DREAL Auvergne-Rhône-Alpes 21-05-2019



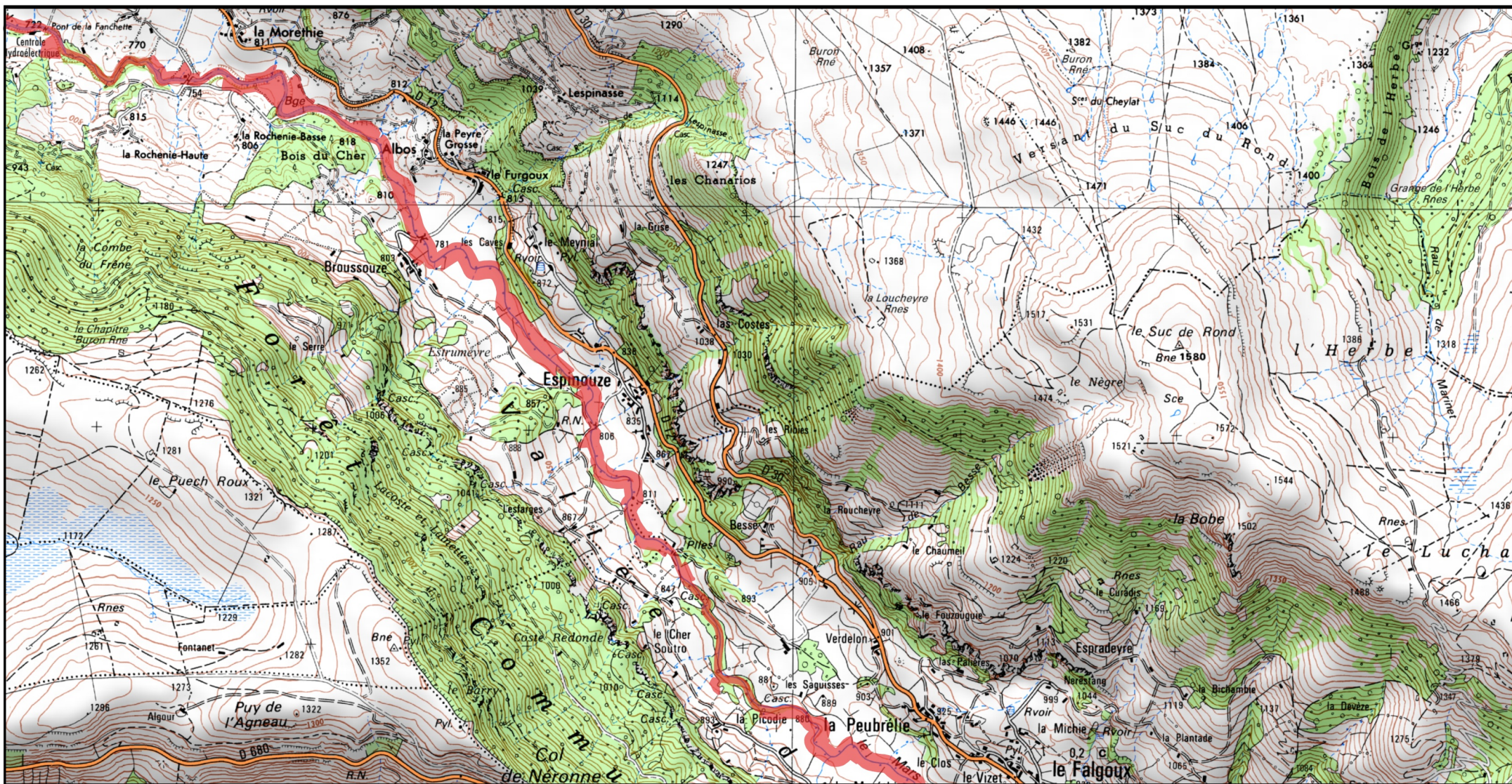



Site Natura 2000 : "ENTRE SUMÈNE ET MARS" - FR8302035
Département Cantal, Région Auvergne-Rhône-Alpes

Carte 17/20 au 1/25 000ème annexée à l'arrêté de désignation de la zone spéciale de conservation (ZSC)

MINISTÈRE
DE LA TRANSITION
ÉCOLOGIQUE
ET SOLIDAIRE

17/20



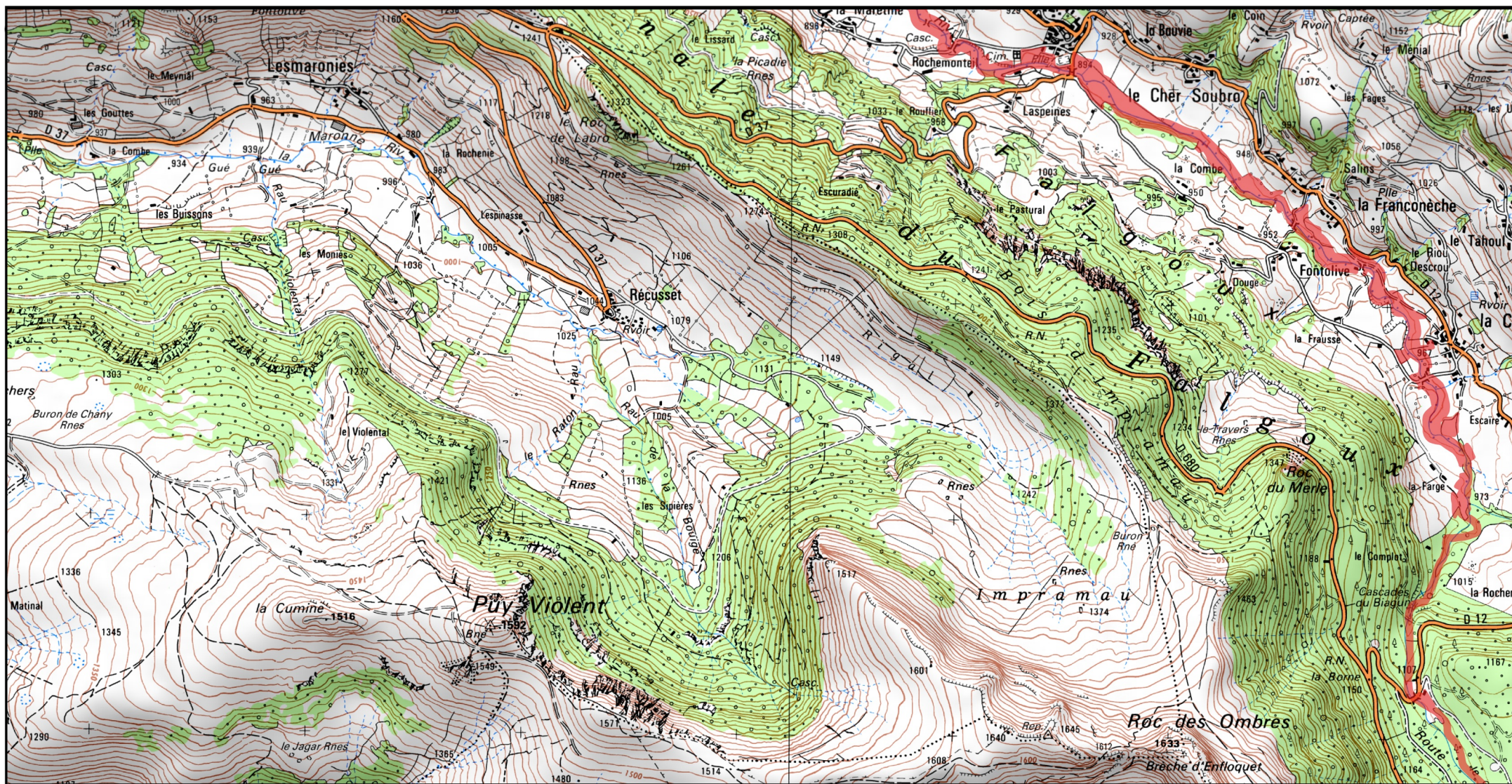
 Zone Spéciale de Conservation (ZSC)

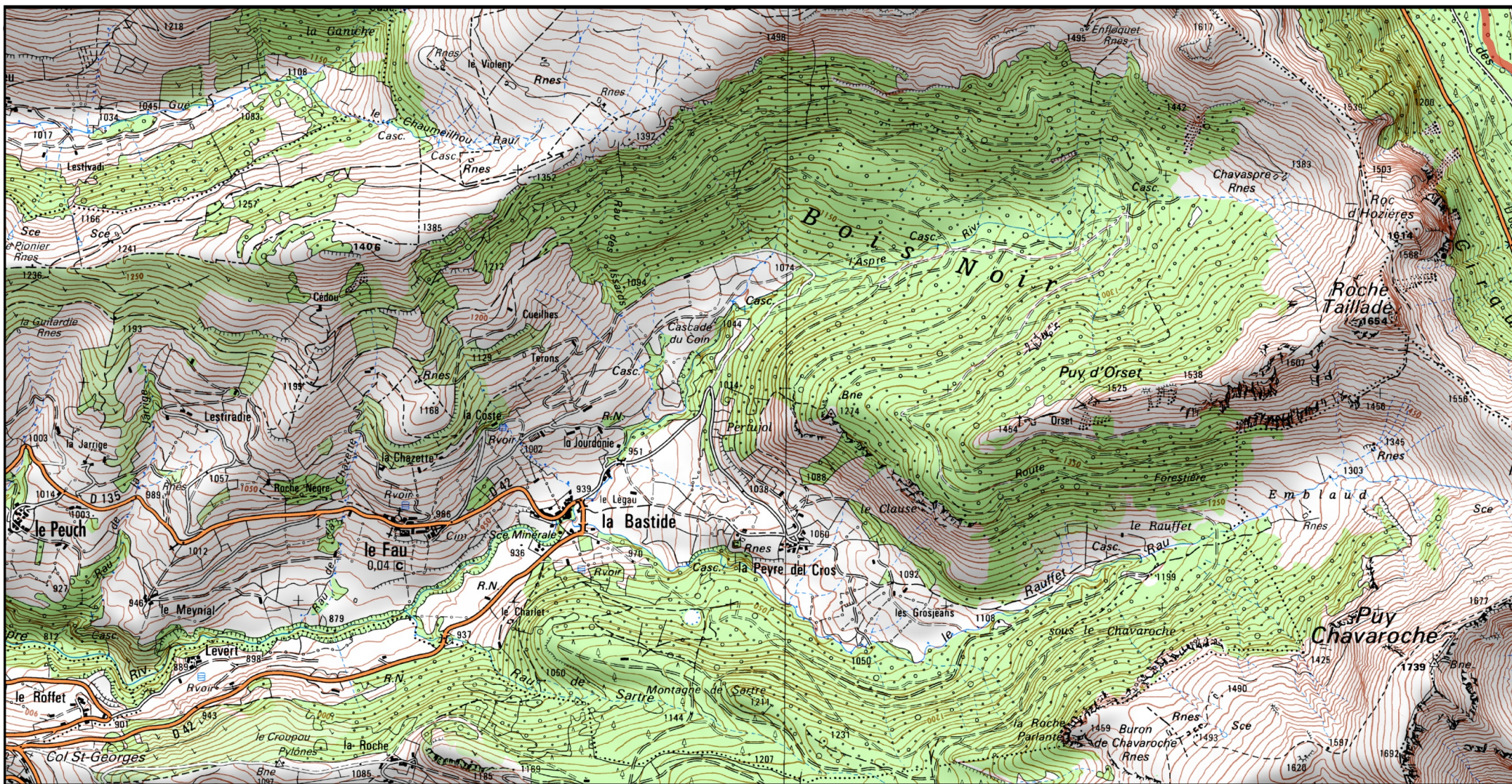


1/25 000 ème

Fond : Scan 25 IGN © - Données DREAL Auvergne-Rhône-Alpes 2019

Auteur : DREAL Auvergne-Rhône-Alpes 21-05-2019





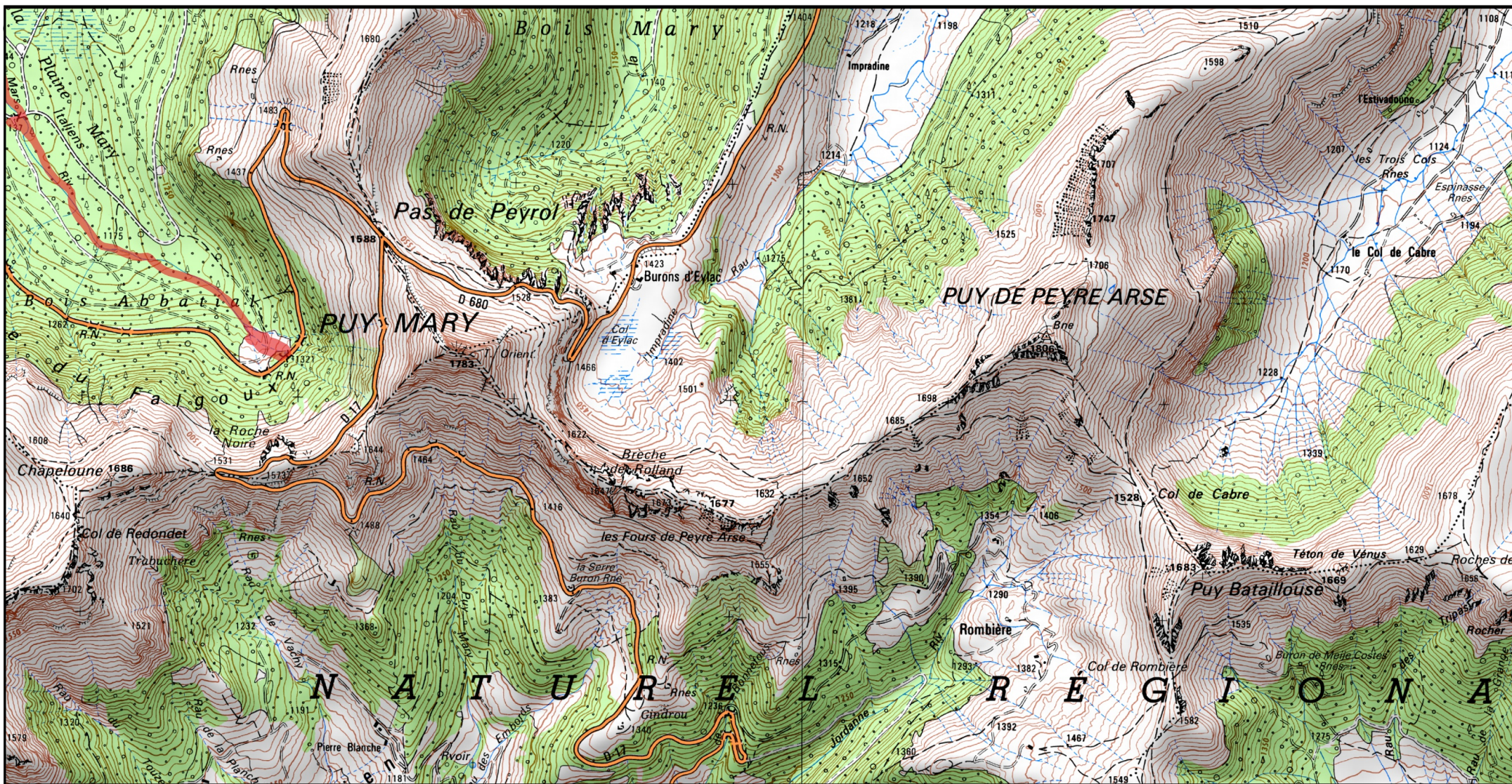



Site Natura 2000 : "ENTRE SUMÈNE ET MARS" - FR8302035
Département Cantal, Région Auvergne-Rhône-Alpes

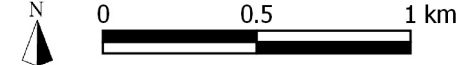
Carte 20/20 au 1/25 000ème annexée à l'arrêté de désignation de la zone spéciale de conservation (ZSC)

MINISTÈRE
DE LA TRANSITION
ÉCOLOGIQUE
ET SOLIDAIRE

20/20



 Zone Spéciale de Conservation (ZSC)



1/25 000 ème

Fond : Scan 25 IGN © - Données DREAL Auvergne-Rhône-Alpes 2019
Auteur : DREAL Auvergne-Rhône-Alpes 21-05-2019