




Site Natura 2000 : "VALLÉES DE LA CÈRE ET DE LA JORDANNE" - FR8302041
Département Cantal, Région Auvergne-Rhône-Alpes

Carte 6/15 au 1/25 000ème annexée à l'arrêté de désignation de la zone spéciale de conservation (ZSC)

MINISTÈRE
DE LA TRANSITION
ÉCOLOGIQUE
ET SOLIDAIRE

6/15

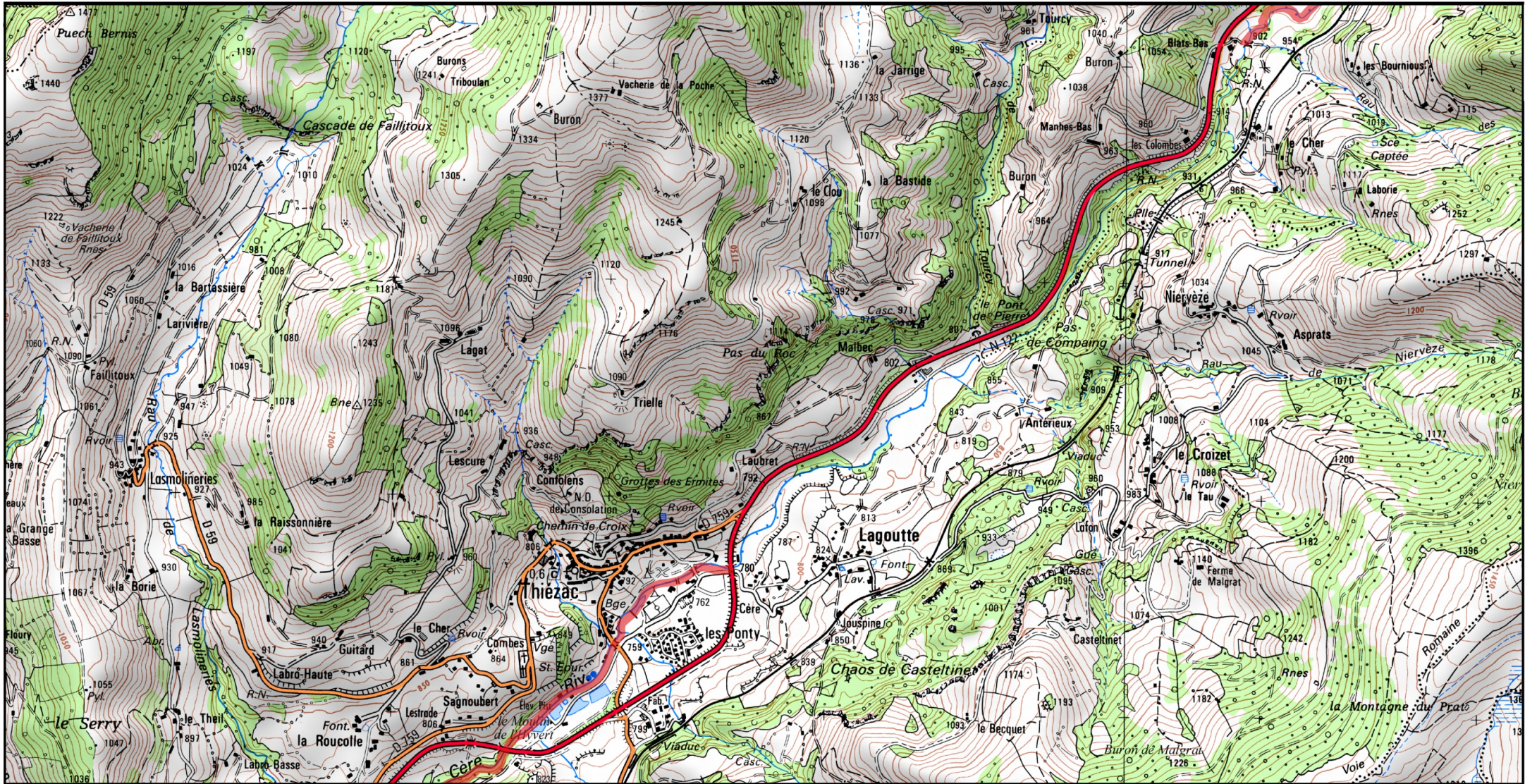


 Zone Spéciale de Conservation (ZSC)



1/25 000 ème

Fond : Scan 25 IGN © - Données DREAL Auvergne-Rhône-Alpes 2018
Auteur : DREAL Auvergne-Rhône-Alpes 27-04-2018



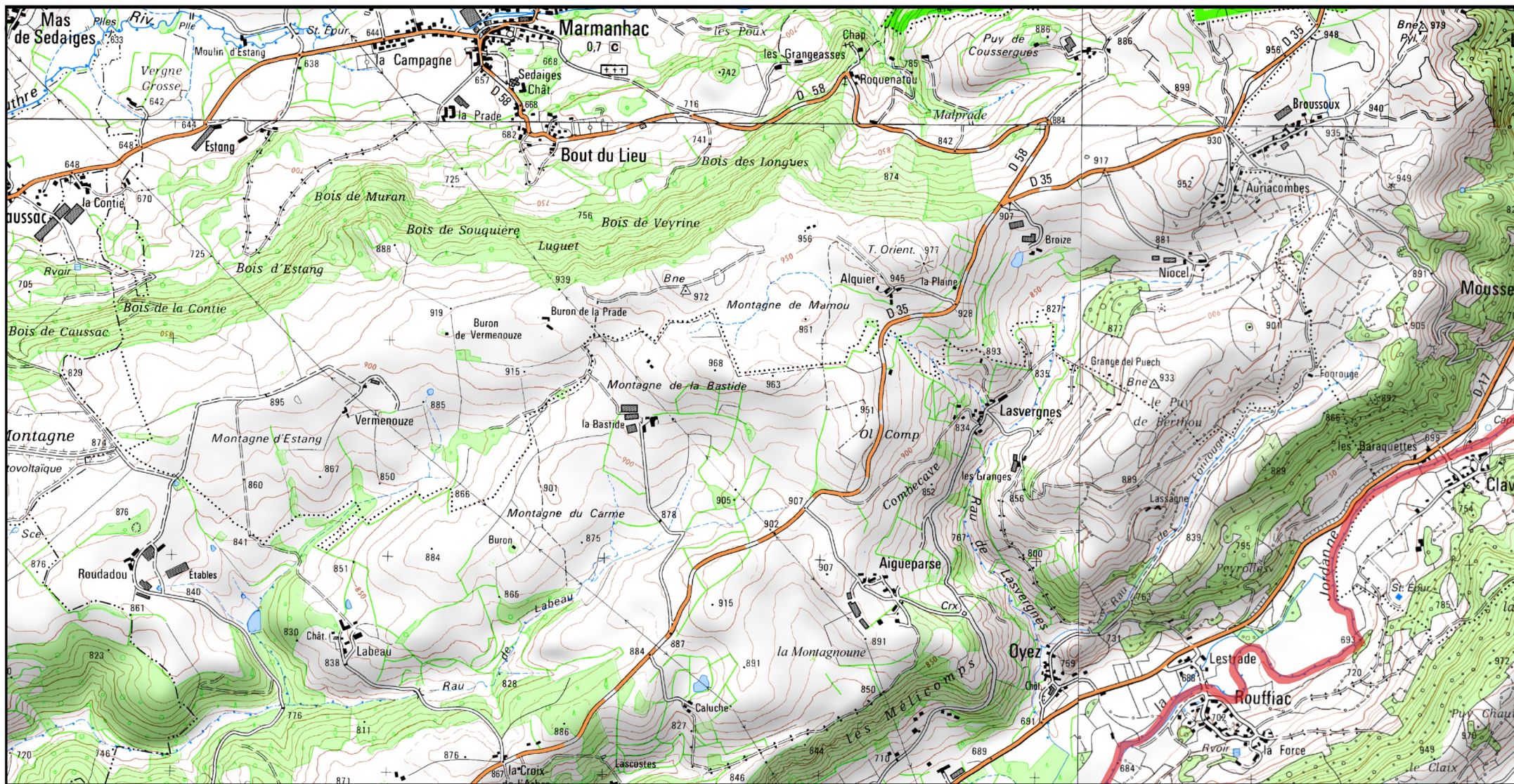


Site Natura 2000 : "VALLÉES DE LA CÈRE ET DE LA JORDANNE" - FR8302041
Département Cantal, Région Auvergne-Rhône-Alpes

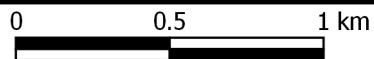
Carte 8/15 au 1/25 000ème annexée à l'arrêté de désignation de la zone spéciale de conservation (ZSC)

MINISTÈRE
DE LA TRANSITION
ÉCOLOGIQUE
ET SOLIDAIRE

8/15



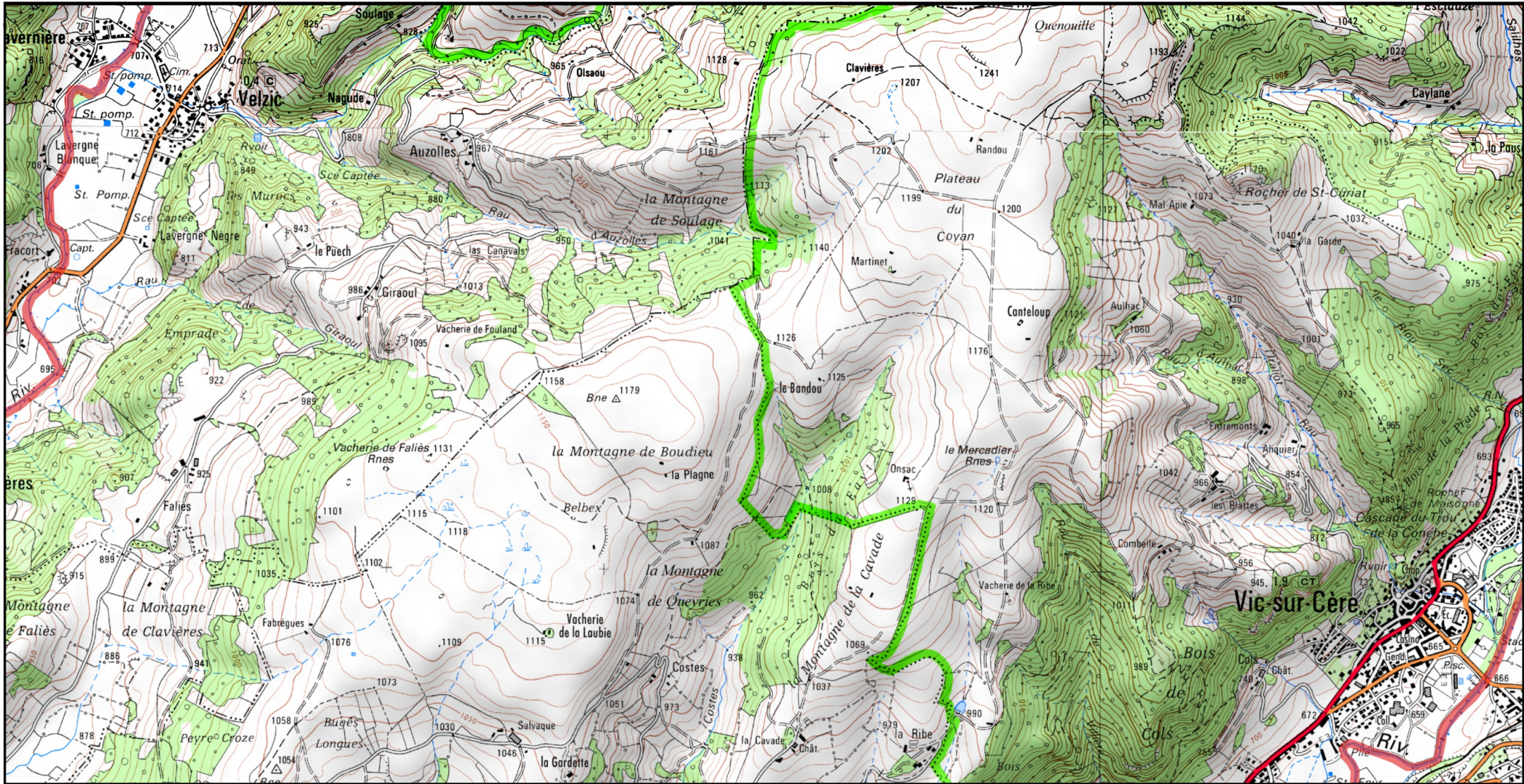
Zone Spéciale de Conservation (ZSC)



1/25 000 ème

Fond : Scan 25 IGN © - Données DREAL Auvergne-Rhône-Alpes 2018

Auteur : DREAL Auvergne-Rhône-Alpes 27-04-2018



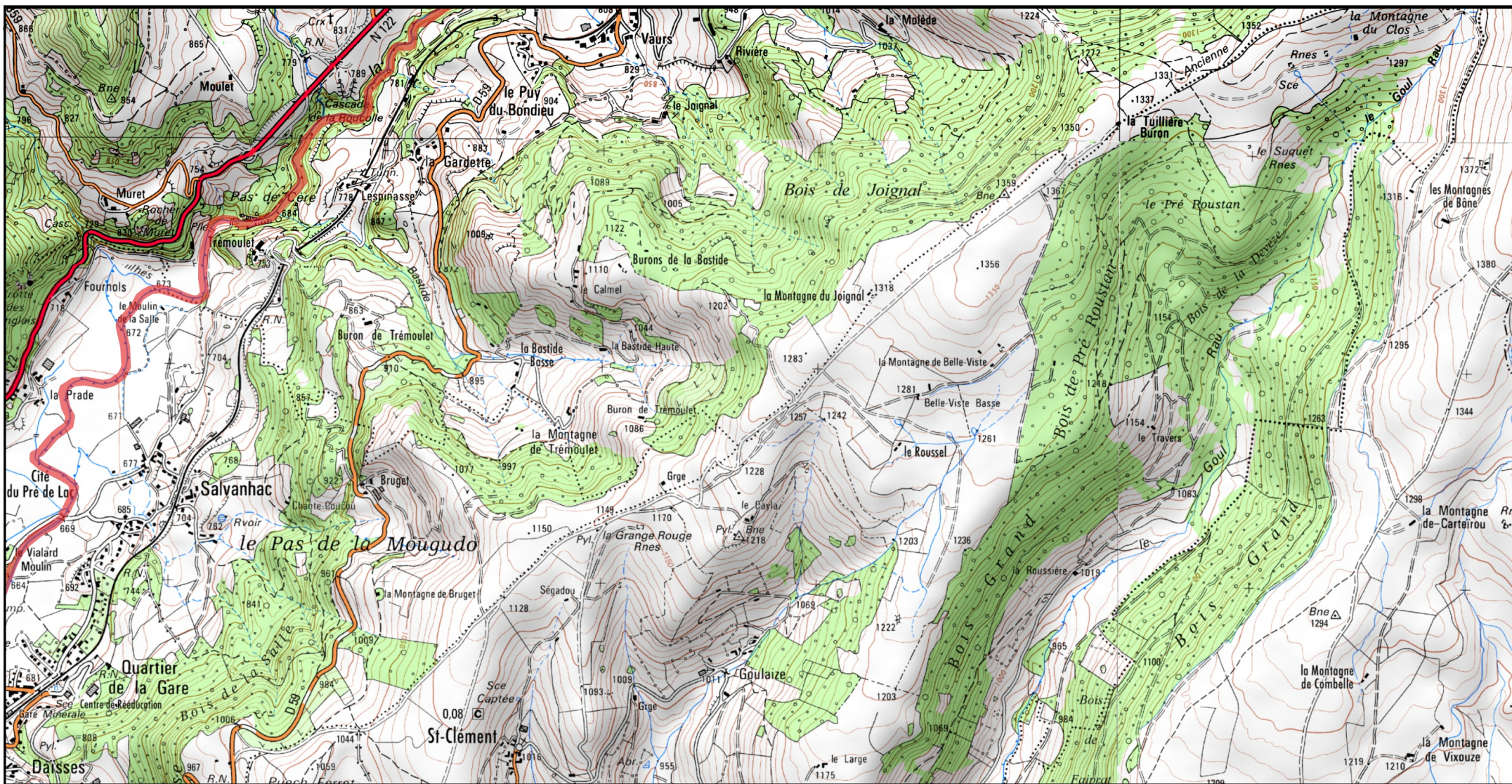



Site Natura 2000 : "VALLÉES DE LA CÈRE ET DE LA JORDANNE" - FR8302041
Département Cantal, Région Auvergne-Rhône-Alpes

Carte 10/15 au 1/25 000ème annexée à l'arrêté de désignation de la zone spéciale de conservation (ZSC)

MINISTÈRE
DE LA TRANSITION
ÉCOLOGIQUE
ET SOLIDAIRE

10/15



 Zone Spéciale de Conservation (ZSC)



1/25 000 ème

Fond : Scan 25 IGN © - Données DREAL Auvergne-Rhône-Alpes 2018
Auteur : DREAL Auvergne-Rhône-Alpes 27-04-2018