

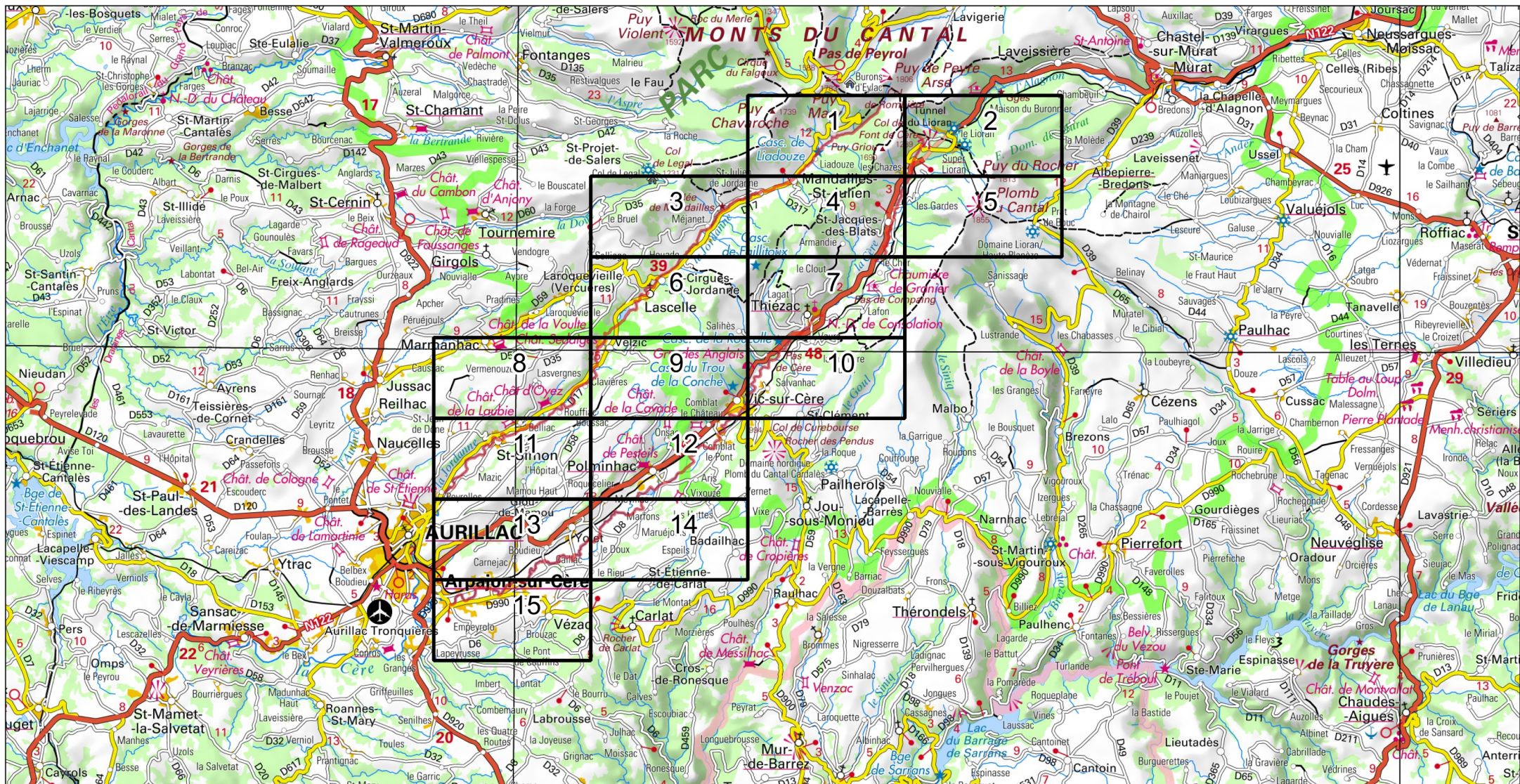


Site Natura 2000 : "VALLÉES DE LA CÈRE ET DE LA JORDANNE" - FR8302041 Département Cantal, Région Auvergne-Rhône-Alpes

Carte d'assemblage au 1/ 240 000ème et 15 cartes au 1/25 000ème annexées à l'arrêté de désignation de la zone spéciale de conservation (ZSC)

MINISTÈRE
DE LA TRANSITION
ÉCOLOGIQUE
ET SOLIDAIRE

signé le :



Zone Spéciale de Conservation (ZSC)



0 5 10 km 1/240 000ème

Fond : Scan 250 IGN © - Données DREAL Auvergne-Rhône-Alpes 2018

Auteur : DREAL Auvergne-Rhône-Alpes 27-04-2018

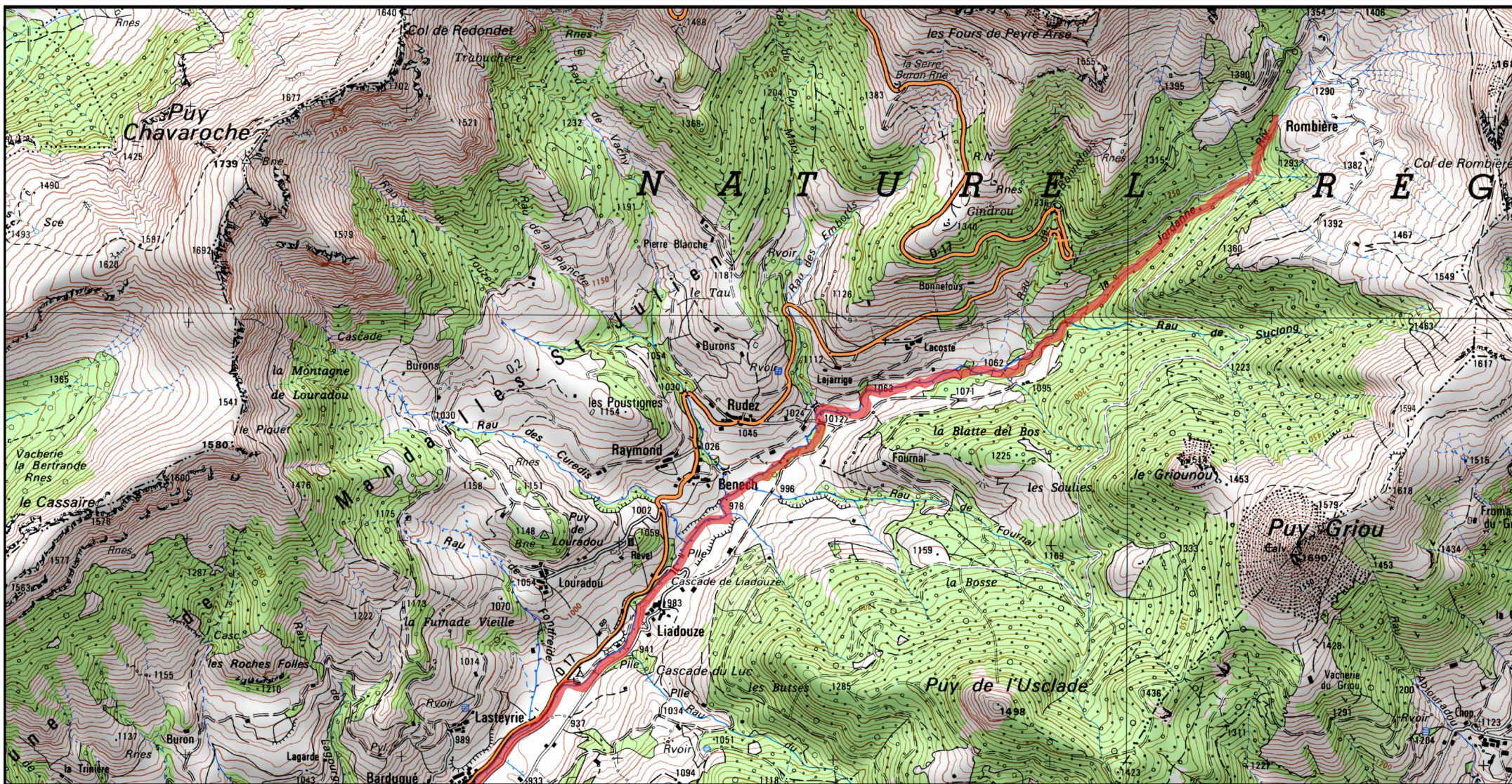



Site Natura 2000 : "VALLÉES DE LA CÈRE ET DE LA JORDANNE" - FR8302041
Département Cantal, Région Auvergne-Rhône-Alpes

Carte 1/15 au 1/25 000ème annexée à l'arrêté de désignation de la zone spéciale de conservation (ZSC)

MINISTÈRE
DE LA TRANSITION
ÉCOLOGIQUE
ET SOLIDAIRE

1/15

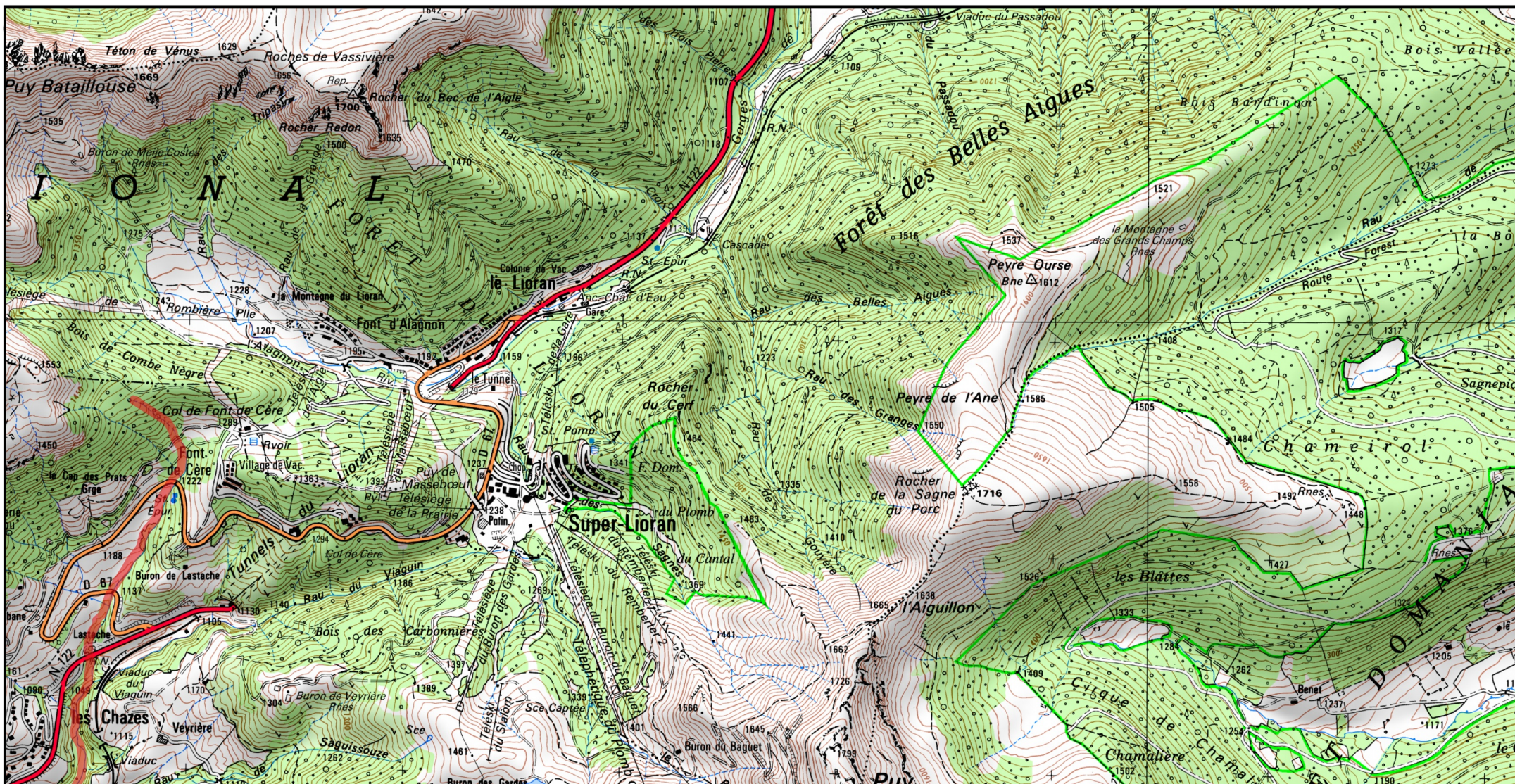


 Zone Spéciale de Conservation (ZSC)



1/25 000 ème

Fond : Scan 25 IGN © - Données DREAL Auvergne-Rhône-Alpes 2018
Auteur : DREAL Auvergne-Rhône-Alpes 27-04-2018



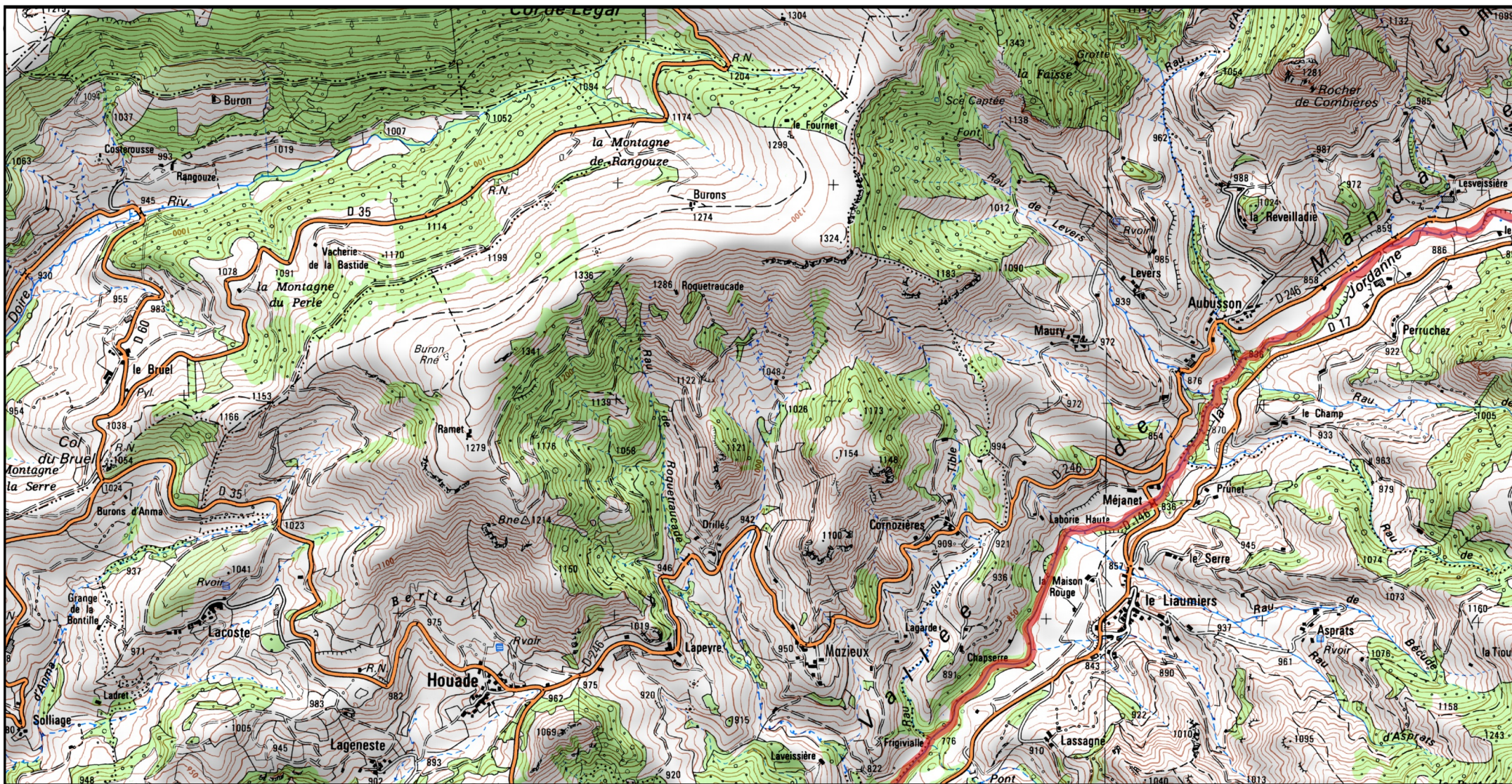



Site Natura 2000 : "VALLÉES DE LA CÈRE ET DE LA JORDANNE" - FR8302041
Département Cantal, Région Auvergne-Rhône-Alpes

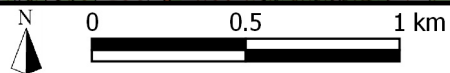
Carte 3/15 au 1/25 000ème annexée à l'arrêté de désignation de la zone spéciale de conservation (ZSC)

MINISTÈRE
DE LA TRANSITION
ÉCOLOGIQUE
ET SOLIDAIRE

3/15



 Zone Spéciale de Conservation (ZSC)



1/25 000 ème

Fond : Scan 25 IGN © - Données DREAL Auvergne-Rhône-Alpes 2018
Auteur : DREAL Auvergne-Rhône-Alpes 27-04-2018

