

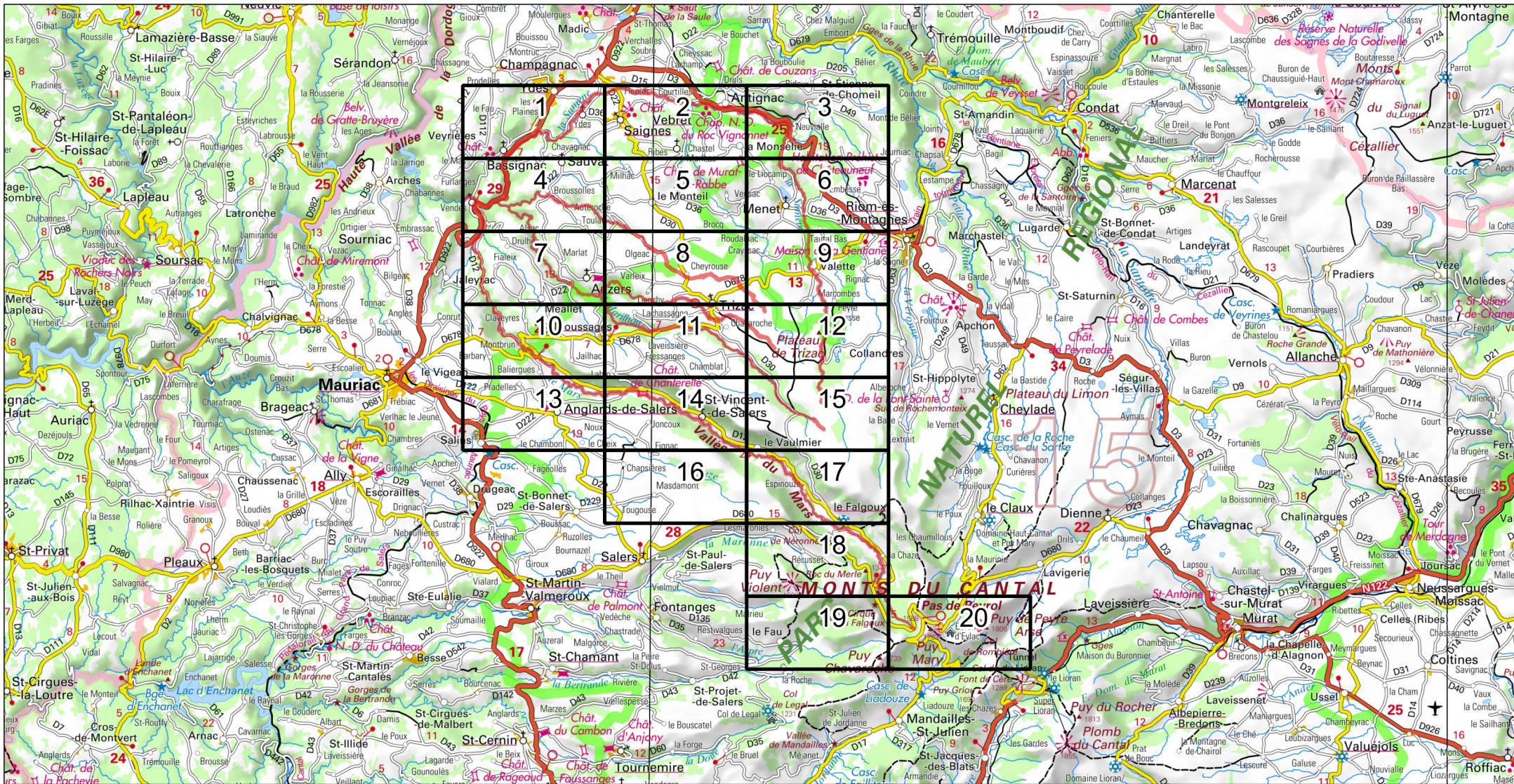


**Site Natura 2000 : "ENTRE SUMÈNE ET MARS" - FR8302035**  
**Département Cantal, Région Auvergne-Rhône-Alpes**

Carte d'assemblage au 1/ 260 000ème et 20 cartes au 1/25 000ème annexées à l'arrêté de désignation de la zone spéciale de conservation (ZSC)

MINISTÈRE  
DE LA TRANSITION  
ÉCOLOGIQUE  
ET SOLIDAIRE

signé le :



Zone Spéciale de Conservation (ZSC)

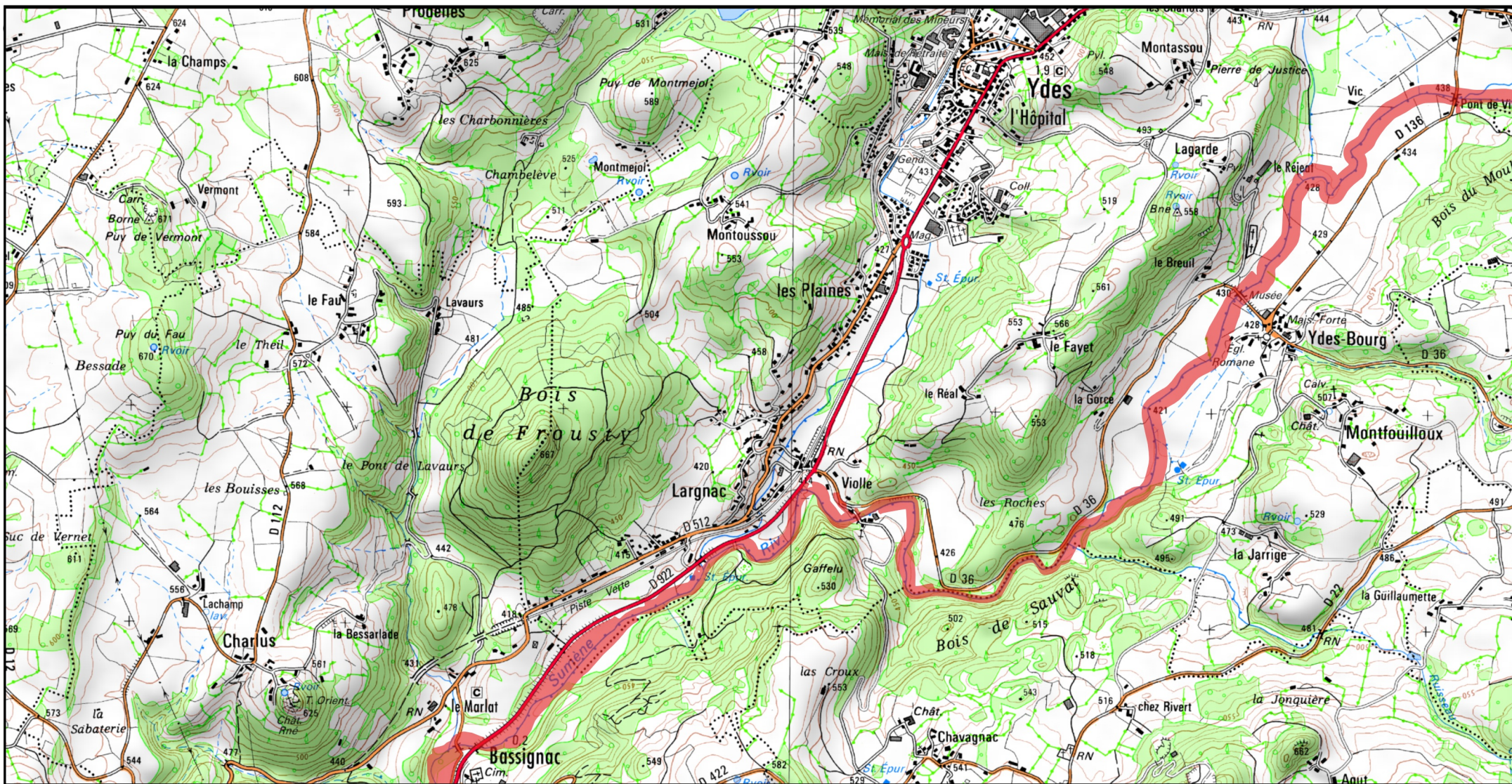



1/260 000ème

Fond : Scan 250 IGN © - Données DREAL Auvergne-Rhône-Alpes 2019

Auteur : DREAL Auvergne-Rhône-Alpes 21-05-2019





 Zone Spéciale de Conservation (ZSC)



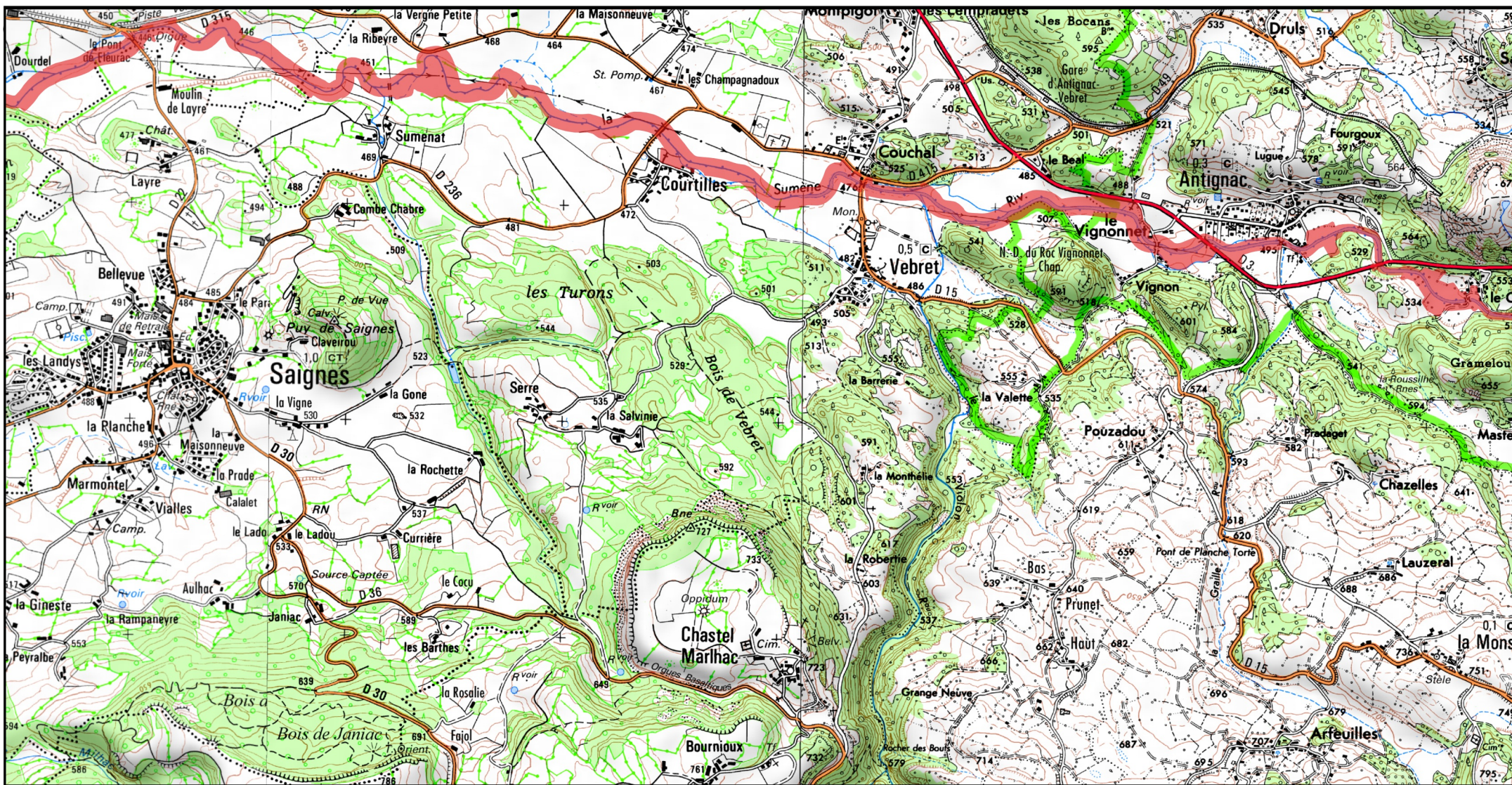
0 0,5 1 km

1/25 000 ème

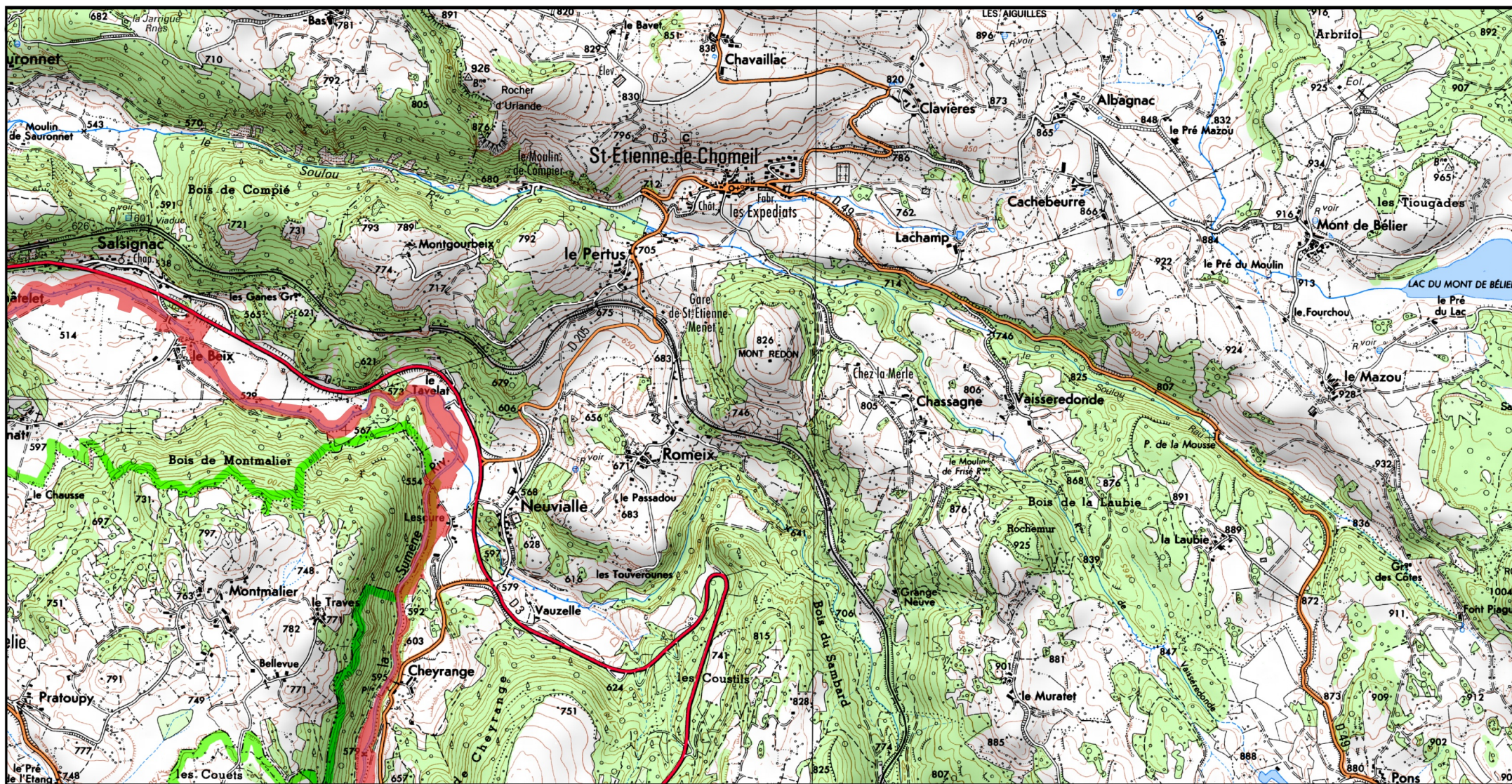
Fond : Scan 25 IGN © - Données DREAL Auvergne-Rhône-Alpes 2019


Auteur : DREAL Auvergne-Rhône-Alpes 21-05-2019









 Zone Spéciale de Conservation (ZSC)



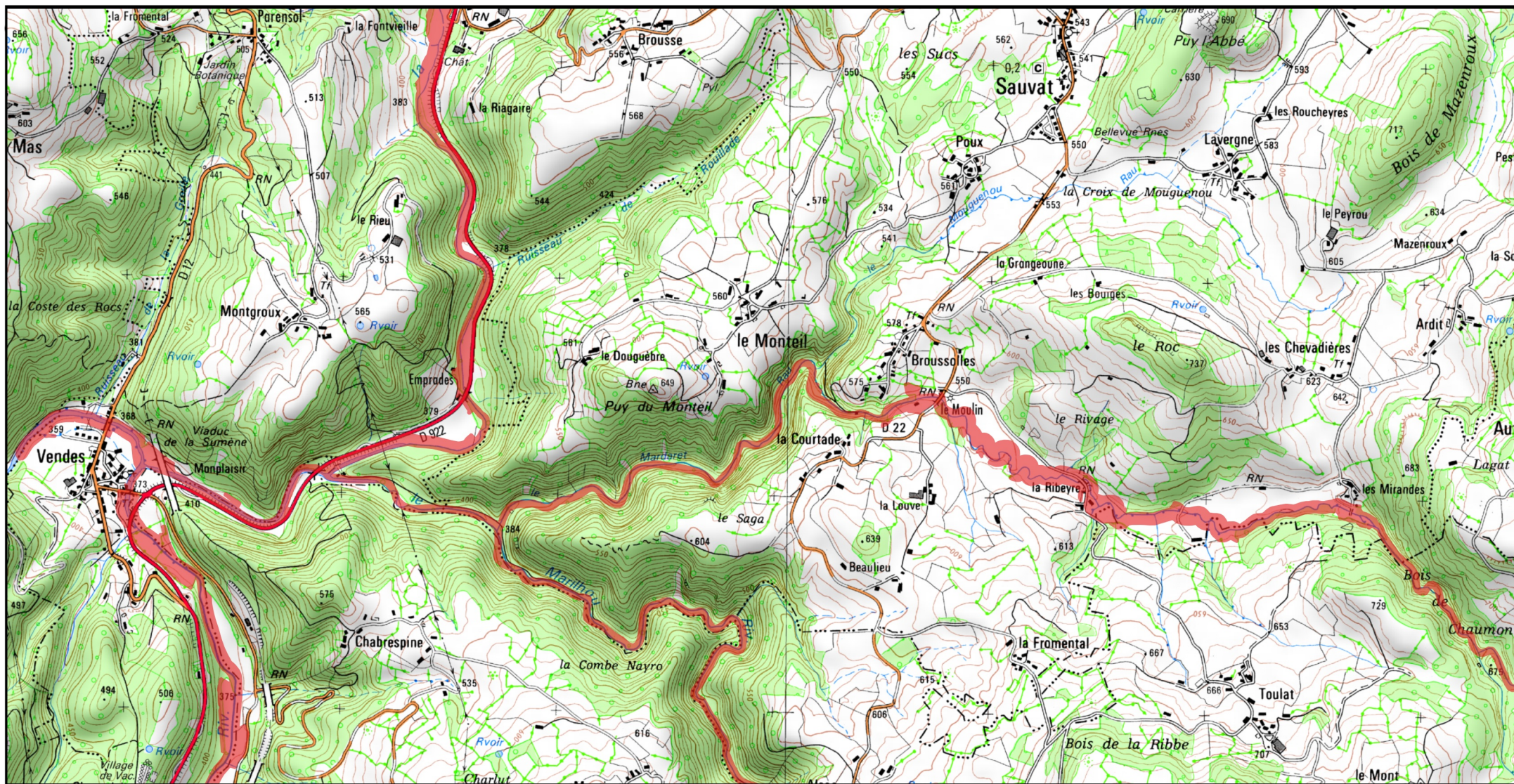
0 0,5 1 km

1/25 000 ème

Fond : Scan 25 IGN © - Données DREAL Auvergne-Rhône-Alpes 2019

Auteur : DREAL Auvergne-Rhône-Alpes 21-05-2019







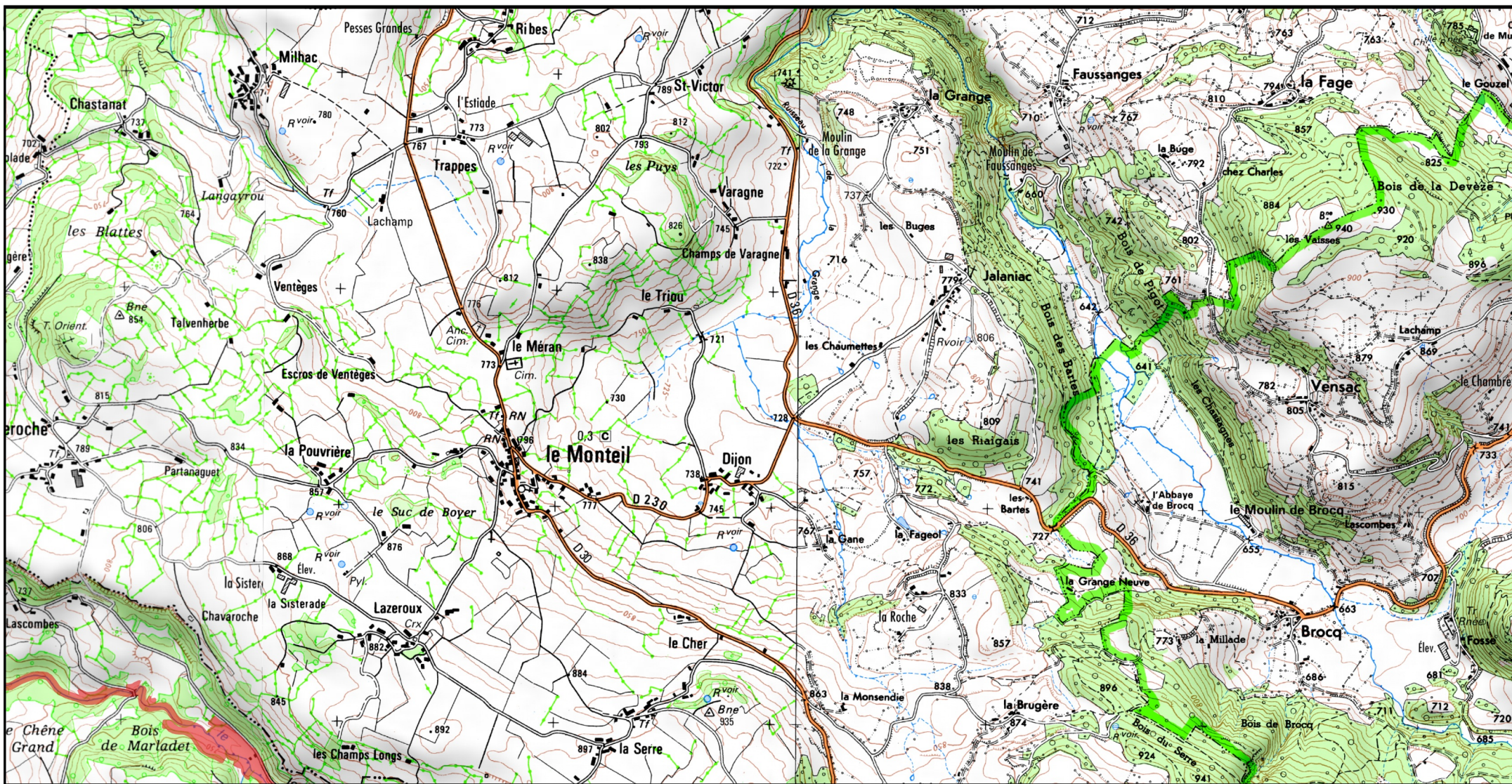



Site Natura 2000 : "ENTRE SUMÈNE ET MARS" - FR8302035  
Département Cantal, Région Auvergne-Rhône-Alpes

Carte 5/20 au 1/25 000ème annexée à l'arrêté de désignation de la zone spéciale de conservation (ZSC)

MINISTÈRE  
DE LA TRANSITION  
ÉCOLOGIQUE  
ET SOLIDAIRE

5/20



 Zone Spéciale de Conservation (ZSC)



1/25 000 ème

Fond : Scan 25 IGN © - Données DREAL Auvergne-Rhône-Alpes 2019

Auteur : DREAL Auvergne-Rhône-Alpes 21-05-2019



